

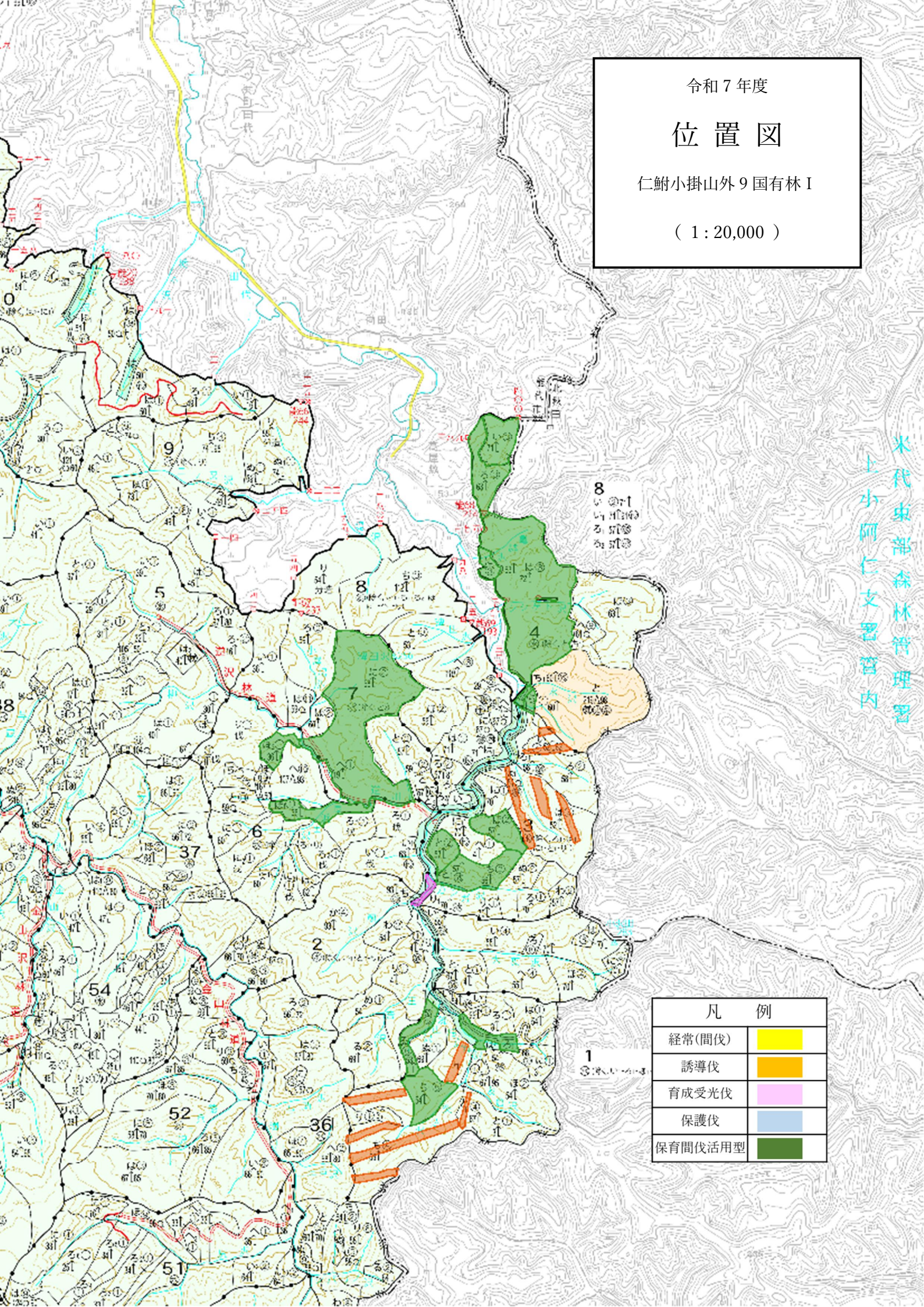
令和7年度

位置図

仁鮎小掛山外9国有林I

(1 : 20,000)

米代東部森林管理署
上小阿仁支署管内



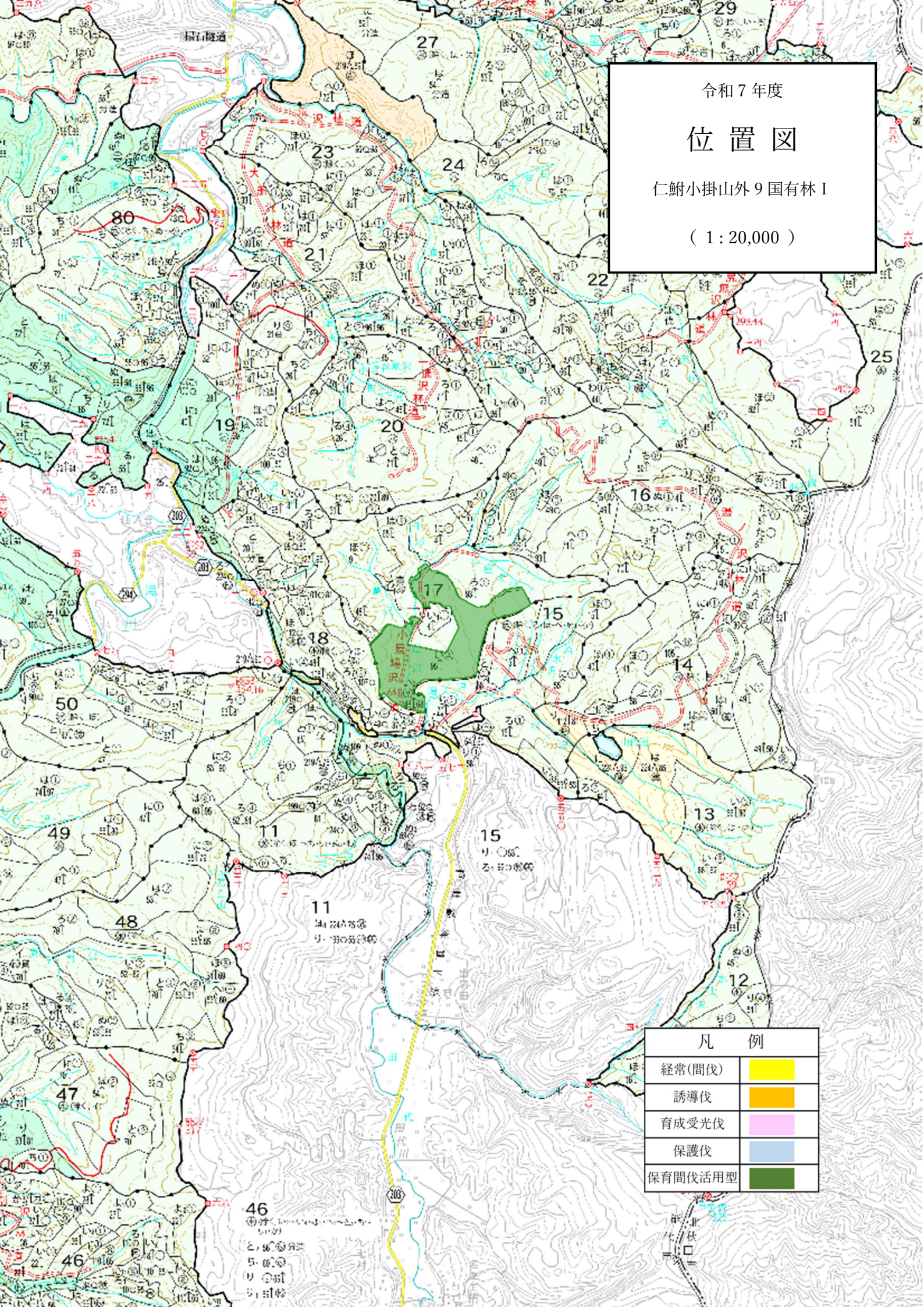
凡 例	
経常(間伐)	黄色
誘導伐	オレンジ
育成受光伐	ピンク
保護伐	水色
保育間伐活用型	緑

令和7年度

位置図

仁鮎小掛山外9国有林I

(1 : 20,000)



凡 例

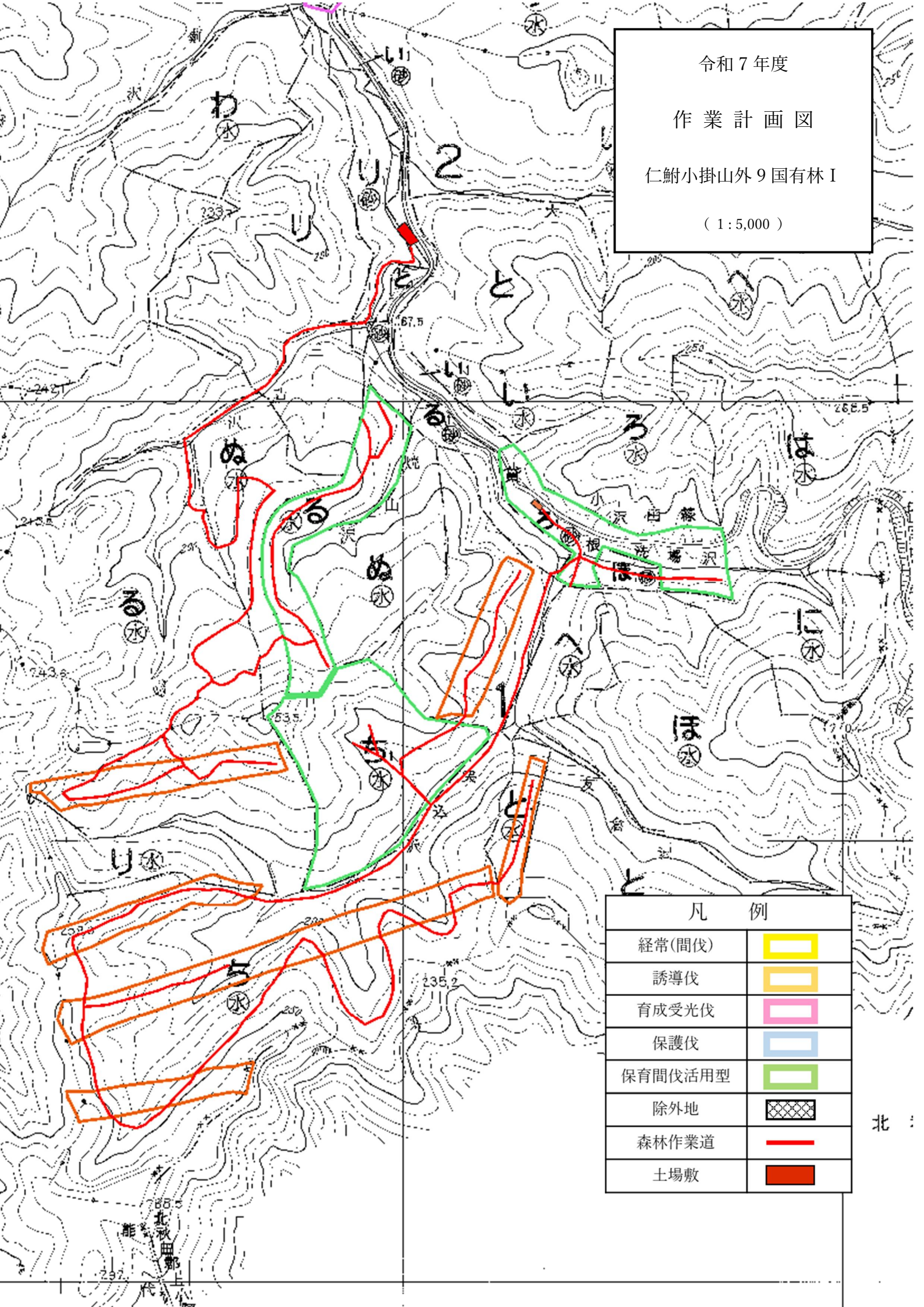
経常(間伐)	
誘導伐	
育成受光伐	
保護伐	
保育間伐活用型	

令和7年度

作業計画図

仁鮎小掛山外9国有林I

(1:5,000)






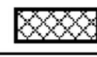




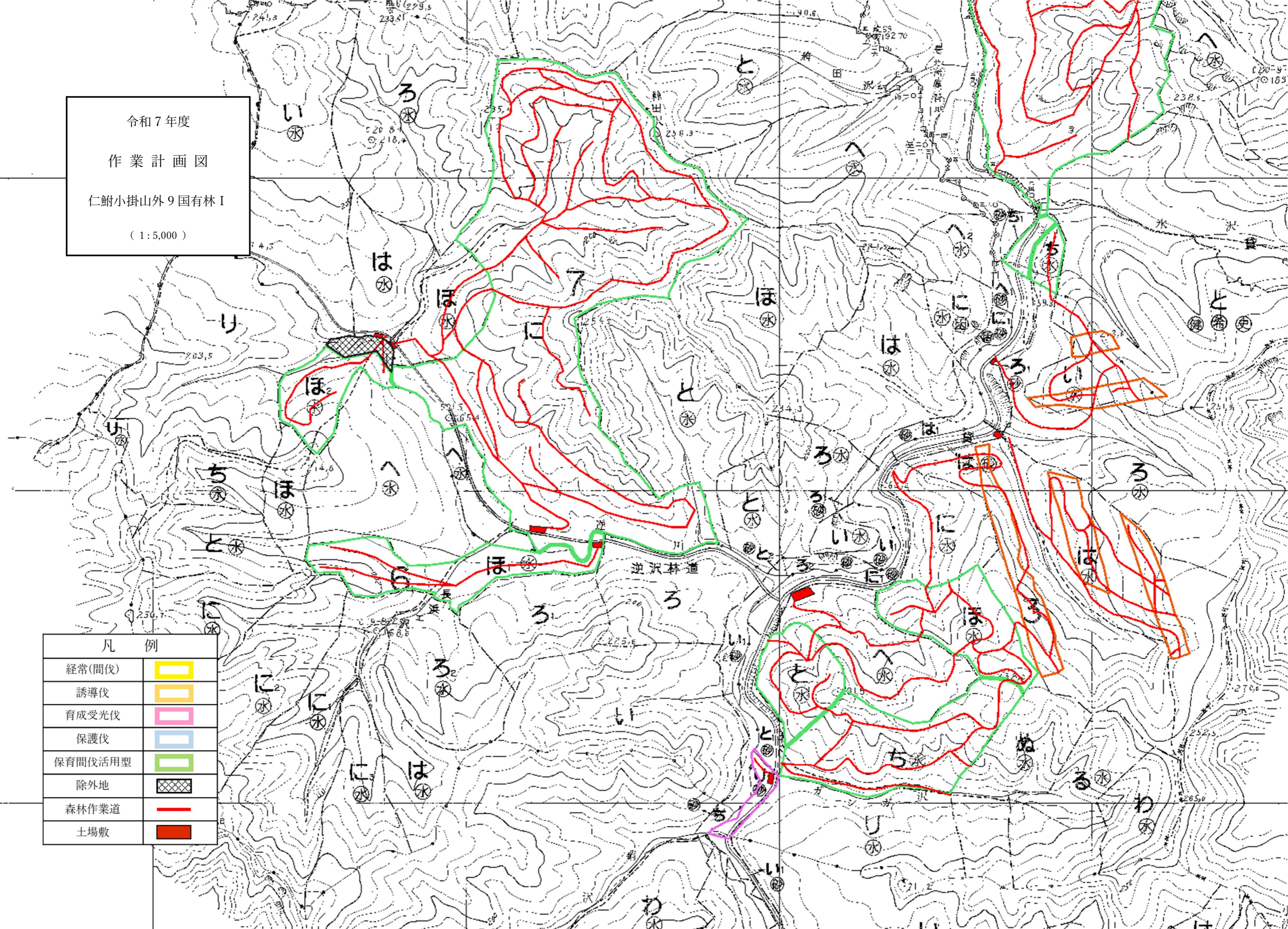
凡例

經常(間伐)	
誘導伐	
育成受光伐	
保護伐	
保育間伐活用型	
除外地	
森林作業道	
土場敷	

北

令和7年度
 作業計画図
 仁鮎小掛山外9国有林I
 (1:5,000)

凡 例	
経常(間伐)	
誘導伐	
育成受光伐	
保護伐	
保育間伐活用型	
除外地	
森林作業道	
土場敷	

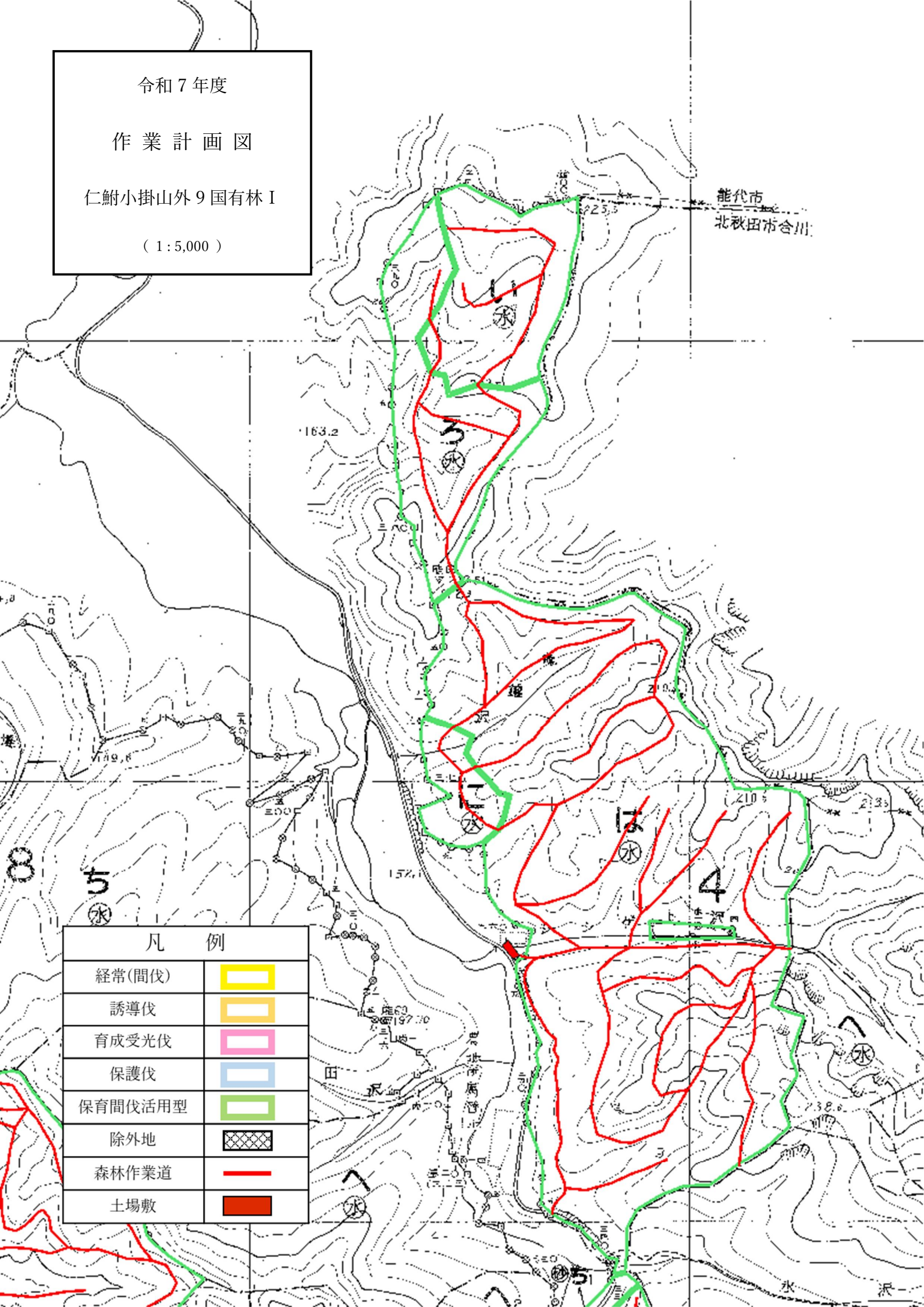


令和7年度

作業計画図

仁鮎小掛山外9国有林I

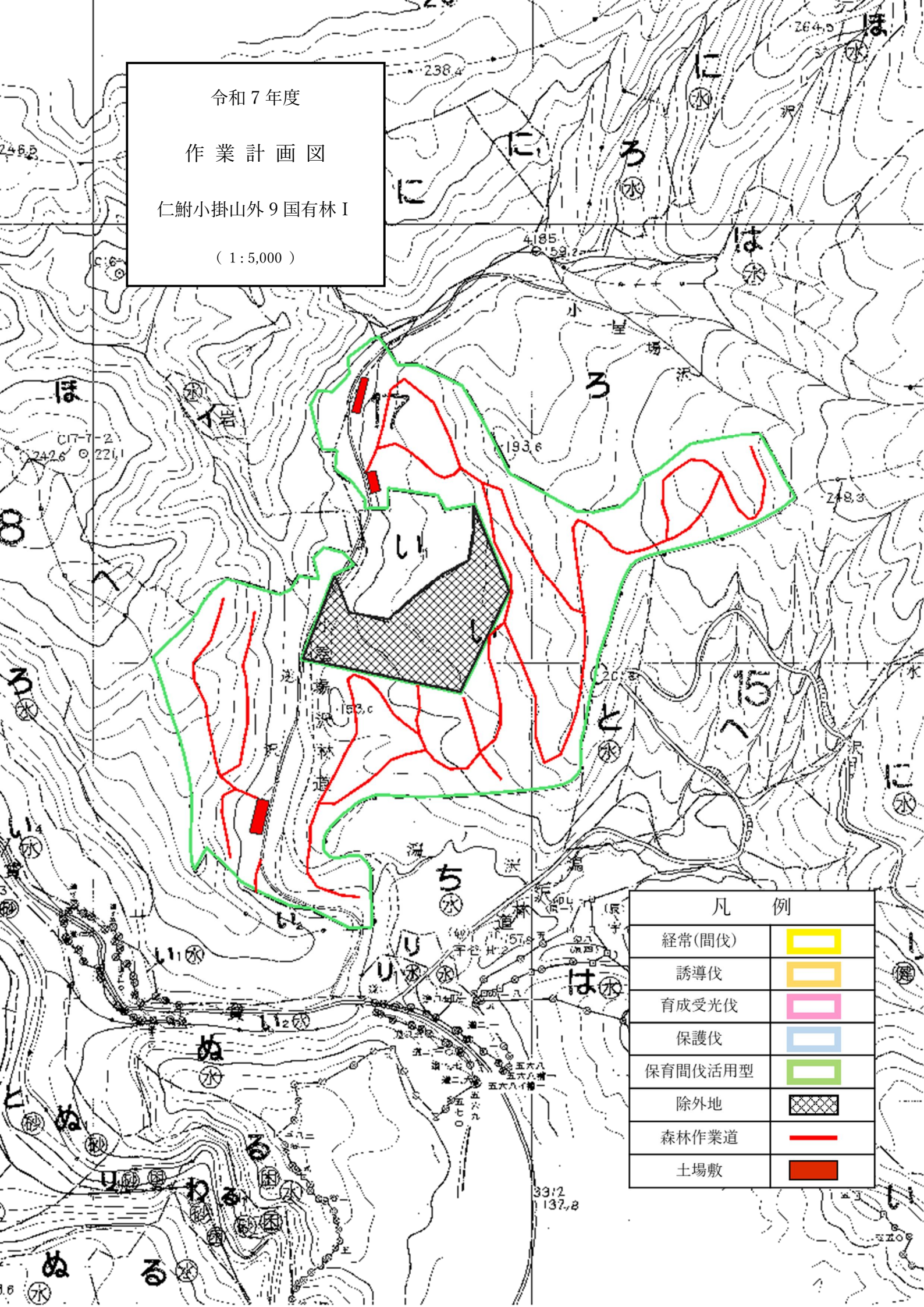
(1:5,000)



能代市
北秋田市合川

凡 例	
経常(間伐)	
誘導伐	
育成受光伐	
保護伐	
保育間伐活用型	
除外地	
森林作業道	
土場敷	

令和7年度
 作業計画図
 仁鮎小掛山外9国有林I
 (1:5,000)



凡 例	
経常(間伐)	
誘導伐	
育成受光伐	
保護伐	
保育間伐活用型	
除外地	
森林作業道	
土場敷	