

(様式6)

令和7年度 製品生産及び森林環境保全整備事業請負 林分条件調査表

森林管理署	米代西部森林管理署			
物件番号	2号	事業期間	契約締結日の翌日 ~ R8.1.16	
物件名	製品生産及び森林環境保全整備事業(仁耐小掛山外9国有林Ⅲ)			

林小班	保安林種別等	主要樹種	林齢	事業区分	伐採方法	面積 ha	伐採率 %	平均幹高 直径 cm	立木資材量			予定生産量			予定作業量											最寄り市町村からの距離 km	一貫作業	備考										
									本数 本	材積 m ³	立木本数 材積 m ³ /本	N m ³	L m ³	計 m ³	伐倒 方法	数量 m ³	集・造材 方式	数量 m ³	小運搬			巻立 数量 m ³	森林作業道作設						林地保全		土壌作設等 h	砂利数量 C-80 m ³	薬剤散布 SM パイン ℓ	鉄板 規格×枚数 (日数)				
																			フォワーダ 片道運搬距離 m	数量 m ³	トラック 片道運搬距離 m		数量 m ³	林地傾斜 緩・中・急 m	延長 m				編間 m	緑化 m ²								
1	74は1	水遊保	スギ	37	保育間伐活用型	列状間伐(1伐3残)	6.59	25	22	2,364	870	0.37	329	2	331	全木	870	70時	331	331	331	6,000	231	231	中	1510							6m×60枚 (90日間)	能代市ニツ井町 庁舎	12.1		直送あり	
2	74は3	水遊保	スギ	39	保育間伐活用型	列状間伐(1伐3残)	0.93	25	22	329	123	0.37	46		46	全木	123	70時	46	46	46	6,000	46	46	中	210								能代市ニツ井町 庁舎	12.1			
3	74は4	水遊保	スギ	36	保育間伐活用型	列状間伐(1伐3残)	1.75	25	22	630	231	0.37	87		87	全木	231	70時	87	87	87	6,000	87	87	中	370								能代市ニツ井町 庁舎	12.1			
4	74と	水遊保	スギ	41	保育間伐活用型	列状間伐(1伐3残)	7.55	25	20	3,288	1,160	0.35	439	2	441	全木	1,160	70時	441	441	441	6,000	341	341	中	1870								能代市ニツ井町 庁舎	12.1		直送あり	
5	74と1	水遊保	スギ	43	保育間伐活用型	列状間伐(1伐3残)	2.92	25	20	1,358	449	0.33	187	1	188	全木	449	70時	188	188	188	6,000	188	188	中	660								能代市ニツ井町 庁舎	12.1			
6	74と2	水遊保	スギ	107	経常	定性間伐	0.43	23	42	56	117	2.08	63		63	全木	63	70時	63	63	63	9,000	63	63	急									能代市ニツ井町 庁舎	12.1			
7	74と3	水遊保	スギ	42	保育間伐活用型	列状間伐(1伐3残)	2.93	25	20	1,359	450	0.33	188	1	189	全木	450	70時	189	189	189	6,000	189	189	中	560								能代市ニツ井町 庁舎	12.1			
8	77い1	水遊保	スギ	44	保育間伐活用型	列状間伐(1伐3残)	3.90	25	22	1,621	658	0.41	276		276	全木	658	70時	276	276	276	6,000	176	176	中	770								能代市ニツ井町 庁舎	12.1		直送あり	
9	77い2	水遊保	スギ	45	保育間伐活用型	列状間伐(1伐3残)	10.12	25	22	4,204	1,706	0.41	714	2	716	全木	1,706	70時	716	716	716	6,000	616	616	中	1800		80	400			6m×40枚 (90日間)	能代市ニツ井町 庁舎	12.1		直送あり		
10	77に	水遊保	スギ	47	保育間伐活用型	列状間伐(1伐3残)	4.82	25	22	1,922	880	0.46	384	3	387	全木	880	70時	387	387	387	5,300	287	287	中	1200								能代市ニツ井町 庁舎	11.4		直送あり	
11	77ハ	水遊保	スギ	40	保育間伐活用型	列状間伐(1伐3残)	2.36	25	18	1,422	379	0.27	144		144	全木	379	70時	144	144	144	6,500	144	144	中	670								能代市ニツ井町 庁舎	12.6			
12	77ハ1	水遊保	スギ	39	保育間伐活用型	列状間伐(1伐3残)	2.16	25	18	1,300	347	0.27	131		131	全木	347	70時	131	131	131	6,500	131	131	中	610								能代市ニツ井町 庁舎	12.6			
13	78は2	水遊保	スギ	43	保育間伐活用型	列状間伐(1伐3残)	8.50	25	20	2,956	956	0.32	417	3	420	全木	956	70時	420	420	420	5,100	320	320	中	2700			40	100		6m×30枚 (90日間)	能代市ニツ井町 庁舎	10.7		直送あり		
14	78は4	水遊保	スギ	43	保育間伐活用型	列状間伐(1伐3残)	7.57	25	20	2,629	852	0.32	355	3	358	全木	852	70時	358	358	358	5,100	258	258	中	1730								能代市ニツ井町 庁舎	10.7		直送あり	
15	78は5	水遊保	スギ	42	保育間伐活用型	列状間伐(1伐3残)	7.42	25	20	2,574	835	0.32	348	3	351	全木	835	70時	351	351	351	5,100	251	251	中	1260								能代市ニツ井町 庁舎	10.7		直送あり	
16	79い	水遊保	スギ	58	誘導伐	複層伐(等・群)	3.49	33	32	2,329	2,530	1.09	1,258	6	1,264	全木	1,264	70時	1,264	1,264	1,264	6,100	1,264	1,264	中	2310								能代市ニツ井町 庁舎	9.2	地帯・植付(3.49ha) スギコン花粉7000本		
17	79い1	水遊保	スギ	58	保育間伐活用型	列状間伐(1伐3残)	13.79	25	26	3,250	1,882	0.58	833	70	903	全木	1,882	70時	903	903	903	3,600	803	803	中	3530								能代市ニツ井町 庁舎	9.2		直送あり	
18	79ろ	水遊保	スギ	70	誘導伐	複層伐(等・群)	1.53	26	42	897	1,889	2.11	974	9	983	全木	983	70時	983	983	983	6,100	983	983	緩	810								能代市ニツ井町 庁舎	9.2	地帯・植付(1.53ha) スギコン花粉3100本		
19	79は	水遊保	スギ	59	保育間伐活用型	列状間伐(1伐3残)	7.64	25	36	1,362	1,984	1.46	946	6	952	全木	1,984	70時	952	952	952	3,600	852	852	緩	2670		60	200		6m×80枚 (90日間)	能代市ニツ井町 庁舎	9.2		直送あり			
20	79は1	水遊保	スギ	58	保育間伐活用型	列状間伐(1伐3残)	1.60	25	36	289	416	1.44	198	1	199	全木	416	70時	199	199	199	3,600	199	199	緩	420								能代市ニツ井町 庁舎	9.2			
21	79と	水遊保	スギ	76	誘導伐	複層伐(等・群)	1.50	29	26	817	523	0.64	232	61	293	全木	293	70時	293	293	293	6,100	293	293	急	1040								能代市ニツ井町 庁舎	9.2	地帯・植付(1.50ha) スギコン花粉3000本		
22																																						
23																																						
24																																						
25																																						
小計							99.50			36,956	19,235		8,549	173	8,722		16,780		8,722		8,722		7,722	7,722														
合計							99.50			36,956	19,235		8,549	173	8,722		16,780		8,722		8,722		7,722	7,722		26,700									[地帯・植付]6.52 ha [苗木]3100本			

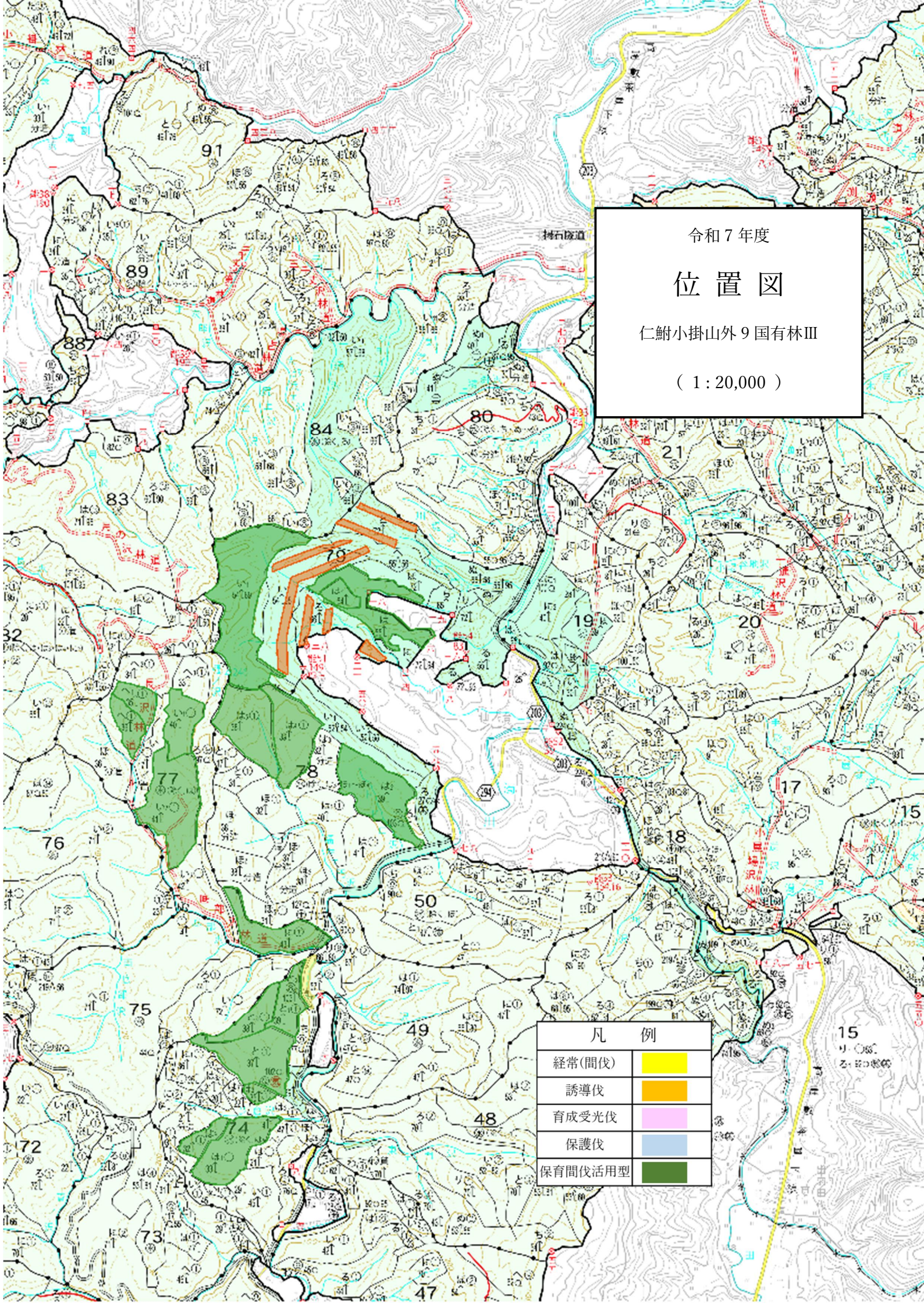
- 1 量の端数は単位以下第1位を四捨五入し、単位止めとする。
- 2 面積は伐採面積とする。
- 3 森林作業道作設の林地傾斜欄は以下の区分とする。
緩：0°～20°、中：20°～30°、急：30°以上
- 4 森林作業道作設の土質等欄は、作設に当たり特に留意する必要がある場合に記載する。
- 5 最寄りの市町村役場(支所含む)からの距離欄は、物件番号毎の代表箇所について市町村役場を記入し、距離は単位以下第1位止めとする。
- 6 伐採箇所、土場、森林作業道作設予定線(既設集材路含む)、編間および沢については、作業計画図に図示する。
- 7 その他必要な項目があれば備考欄に記載する。

令和7年度

位置図

仁鮎小掛山外9国国有林III

(1 : 20,000)



凡 例

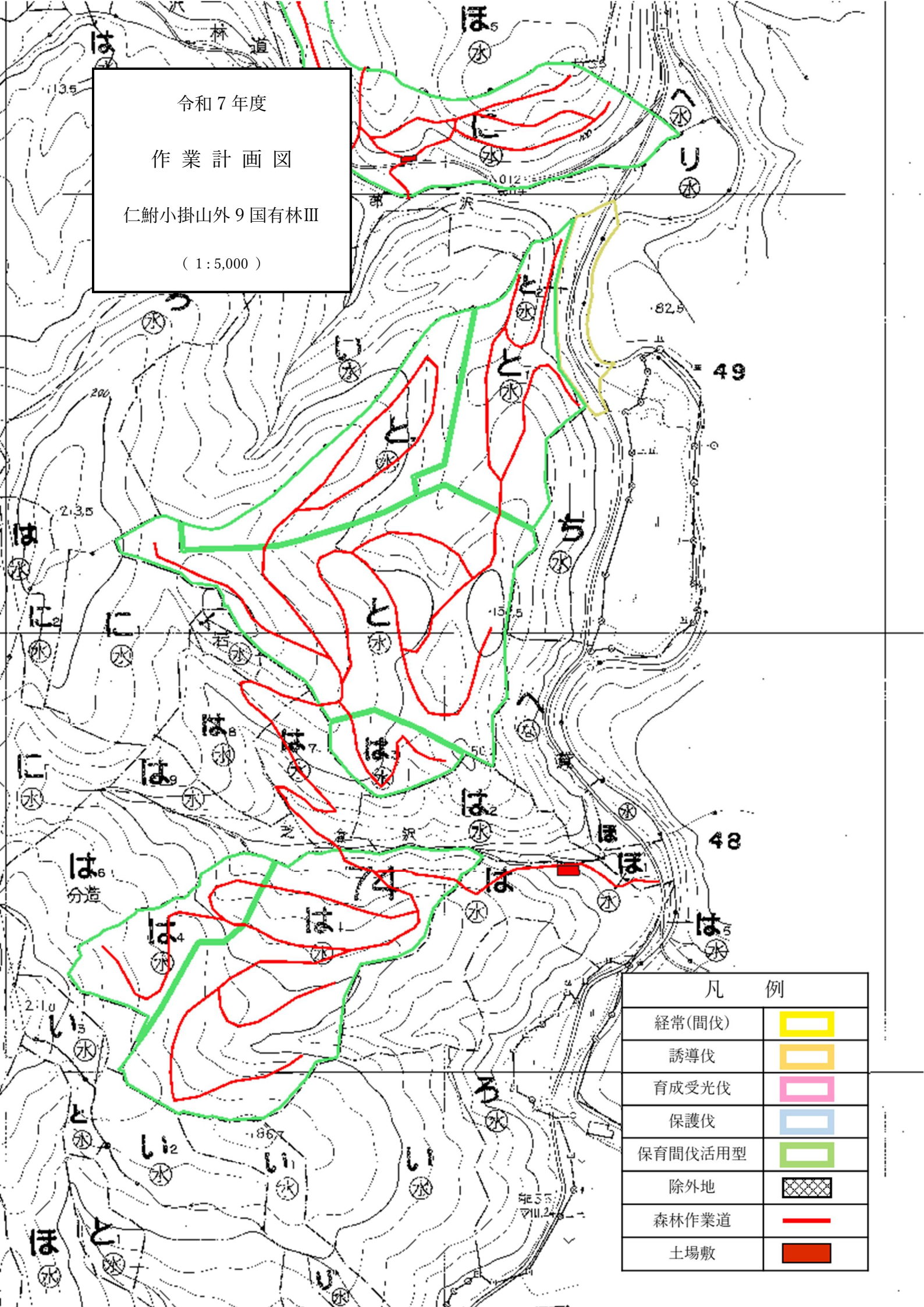
経常(間伐)	Yellow
誘導伐	Orange
育成受光伐	Pink
保護伐	Light Blue
保育間伐活用型	Dark Green

令和7年度

作業計画図

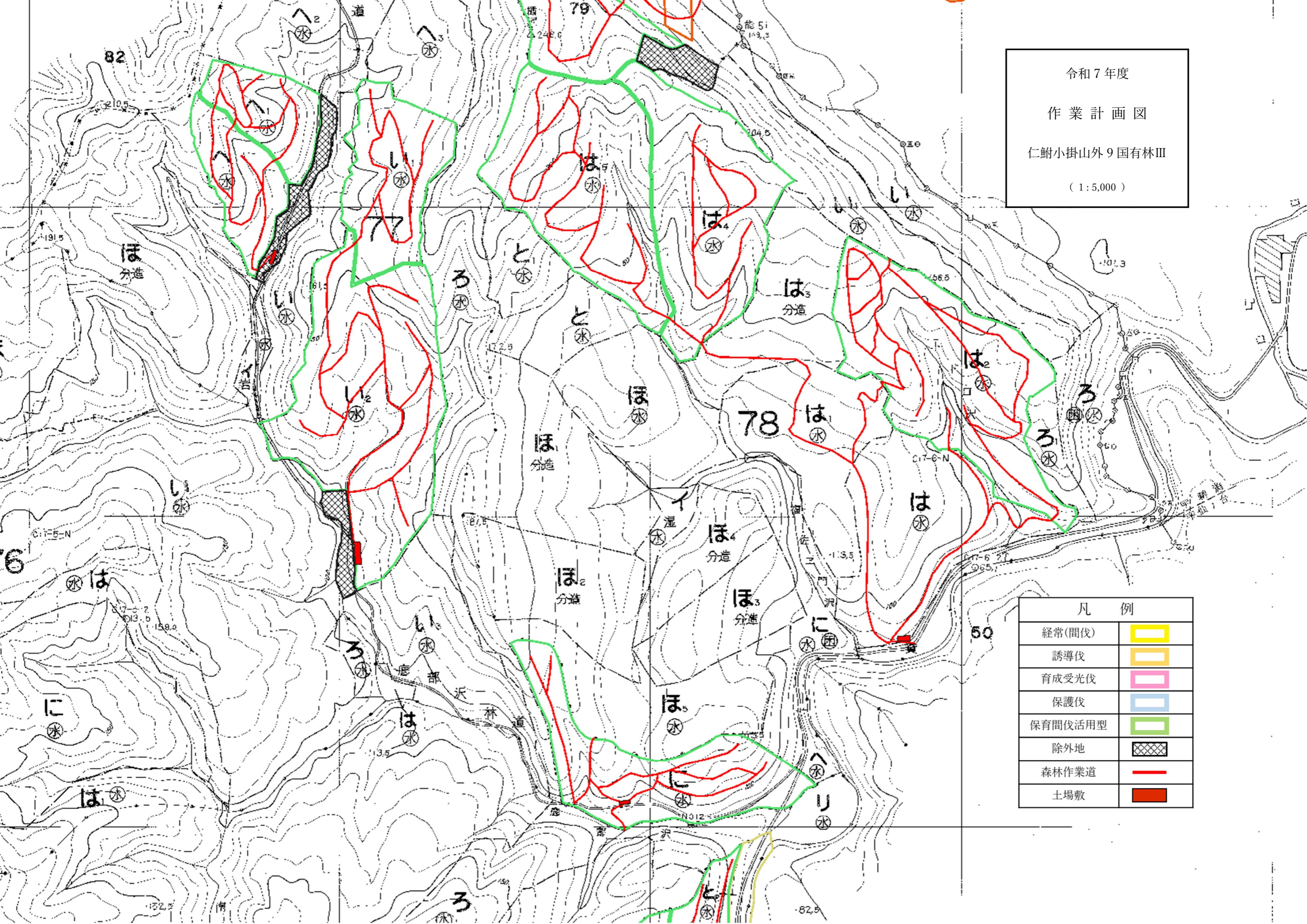
仁鮎小掛山外9国有林Ⅲ

(1:5,000)



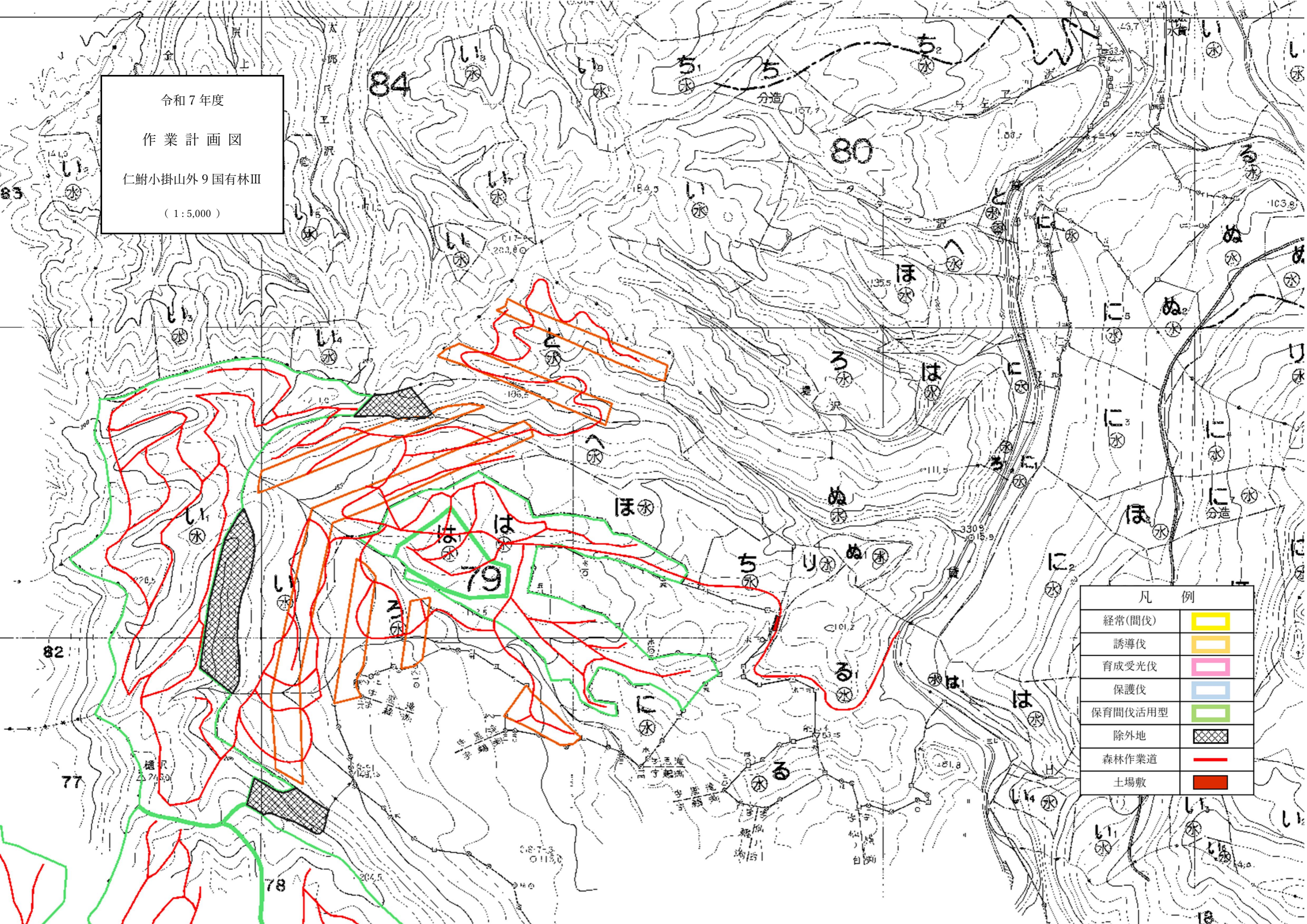
凡 例	
経常(間伐)	
誘導伐	
育成受光伐	
保護伐	
保育間伐活用型	
除外地	
森林作業道	
土場敷	

令和7年度
 作業計画図
 仁鮎小掛山外9国有林Ⅲ
 (1:5,000)



凡 例	
経常(間伐)	
誘導伐	
育成受光伐	
保護伐	
保育間伐活用型	
除外地	
森林作業道	
土場敷	

令和7年度
 作業計画図
 仁鮎小掛山外9国有林Ⅲ
 (1:5,000)



凡 例	
經常(間伐)	
誘導伐	
育成受光伐	
保護伐	
保育間伐活用型	
除外地	
森林作業道	
土場敷	