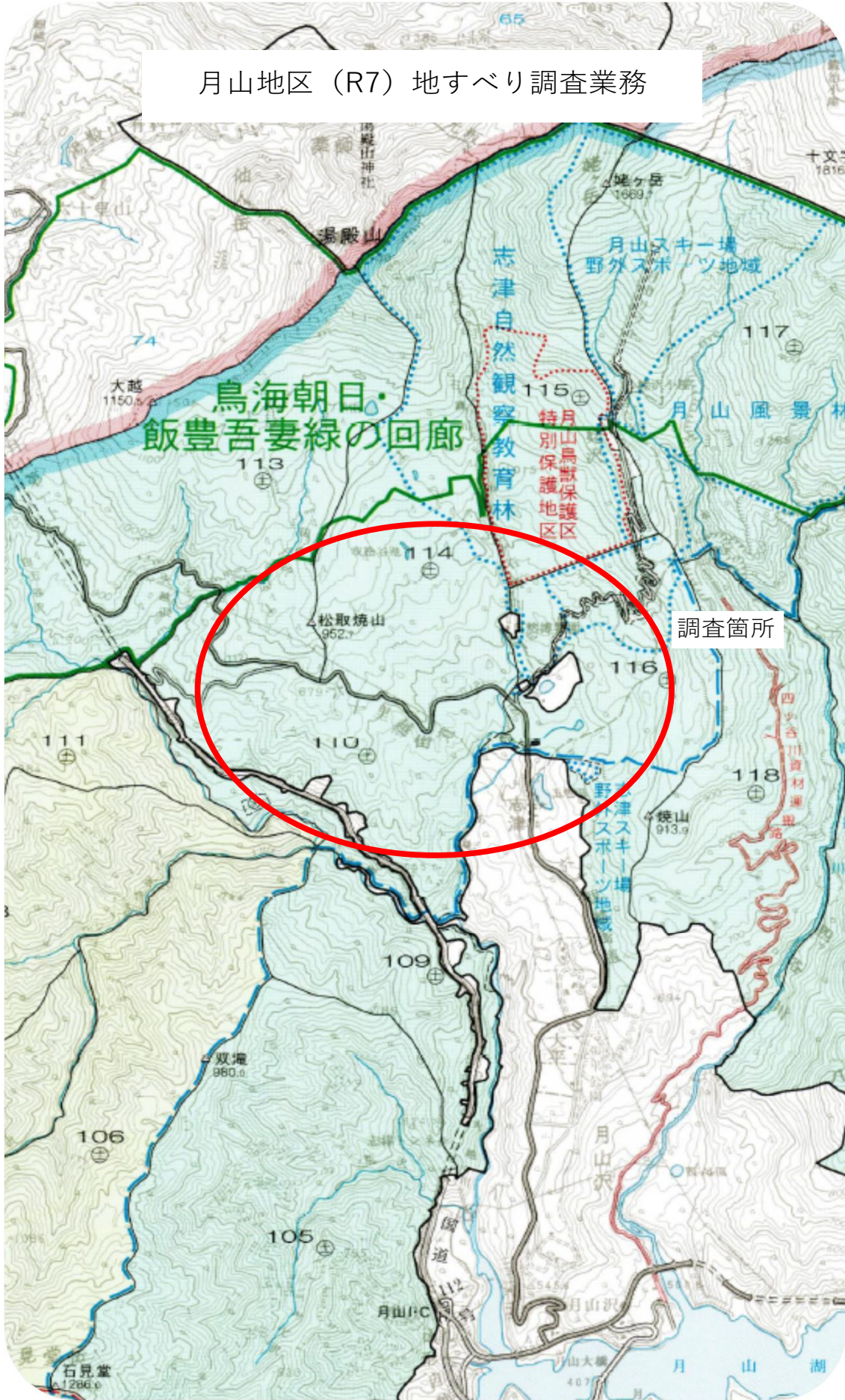


月山地区 (R7) 地すべり調査業務



鳥海朝日・
飯豊吾妻緑の回廊

志津自然観察教育林

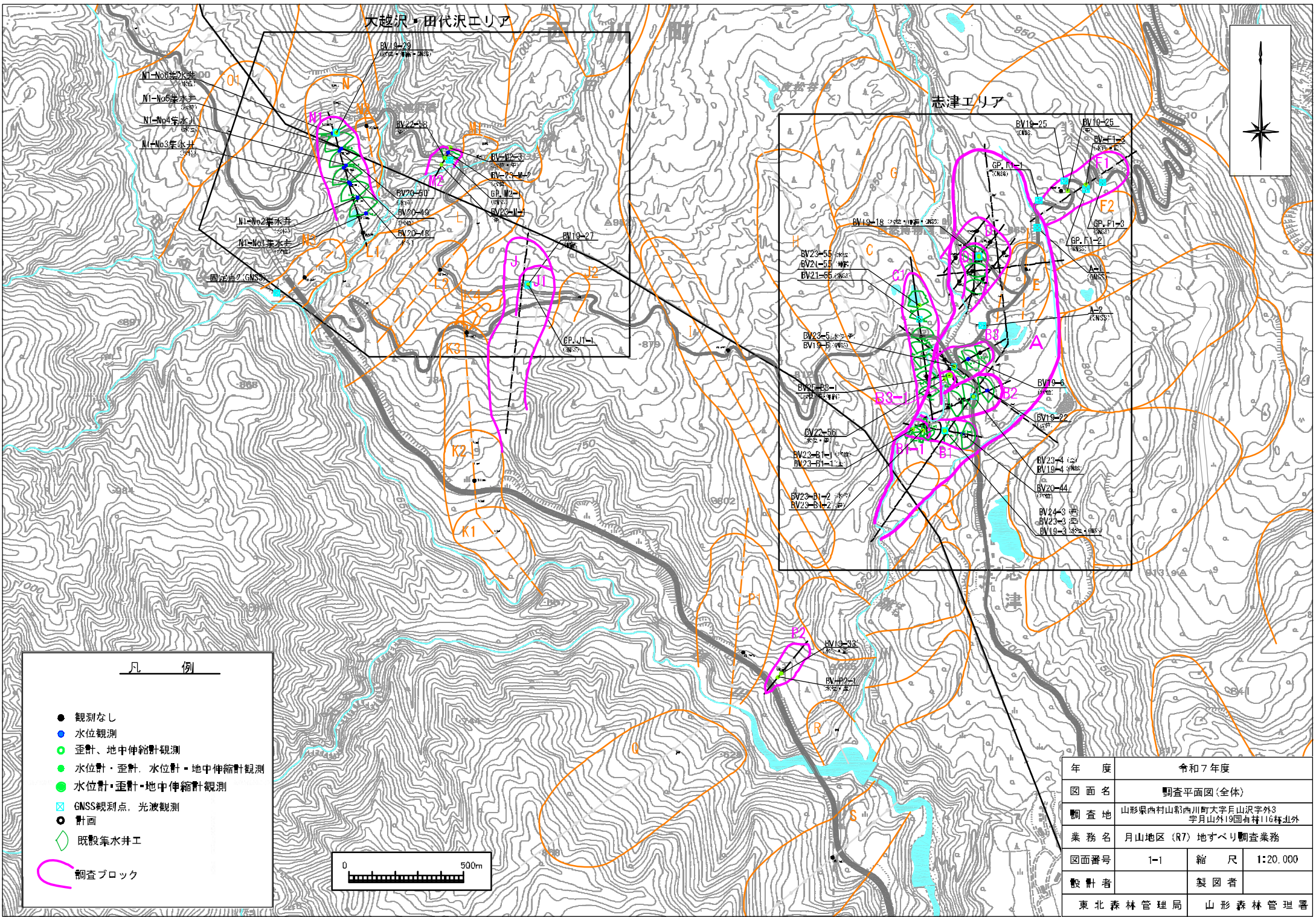
月山スキー場
野外スポーツ地域

特別保護地区

調査箇所

月山IC

月山湖



大越沢・田代沢エリア

志津エリア



凡 例

- 観測なし
- 水位観測
- 歪計・地中伸縮計観測
- 水位計・歪計・水位計・地中伸縮計観測
- 水位計・歪計・地中伸縮計観測
- ⊠ GNSS観測点, 光波観測
- 計画
- ◇ 既設集水井工
- 調査ブロック

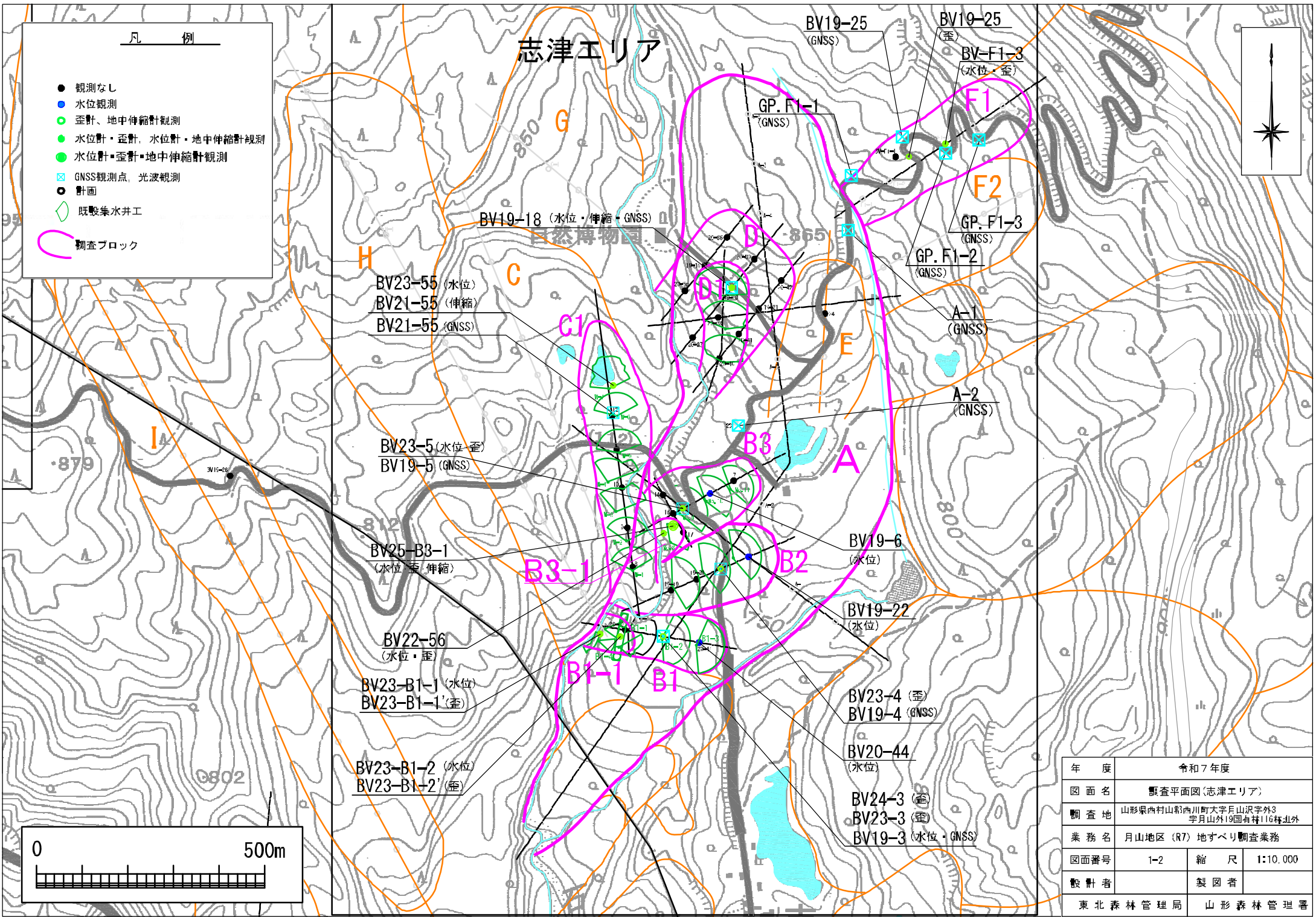


年度	令和7年度		
図面名	調査平面図(全体)		
調査地	山形県西村山郡西川町大字月山沢字外3 字月山外19国有林116林外		
業務名	月山地区(R7)地すべり調査業務		
図面番号	1-1	縮尺	1:20,000
設計者		製図者	
東北森林管理局		山形森林管理署	

凡 例

- 観測なし
- 水位観測
- 歪計、地中伸縮計観測
- 水位計・歪計、水位計・地中伸縮計観測
- 水位計・歪計・地中伸縮計観測
- GNSS観測点、光波観測
- 計画
- ◇ 既設集水井工
- 調査ブロック

志津エリア



年 度	令和7年度		
図 面 名	観測平面図(志津エリア)		
調 査 地	山形県西村山郡西川町大字月山沢字外3 字月山外19国有林116林外		
業 務 名	月山地区(R7)地すべり調査業務		
図面番号	1-2	縮 尺	1:10,000
設 計 者		製 図 者	
東北森林管理局		山形森林管理署	

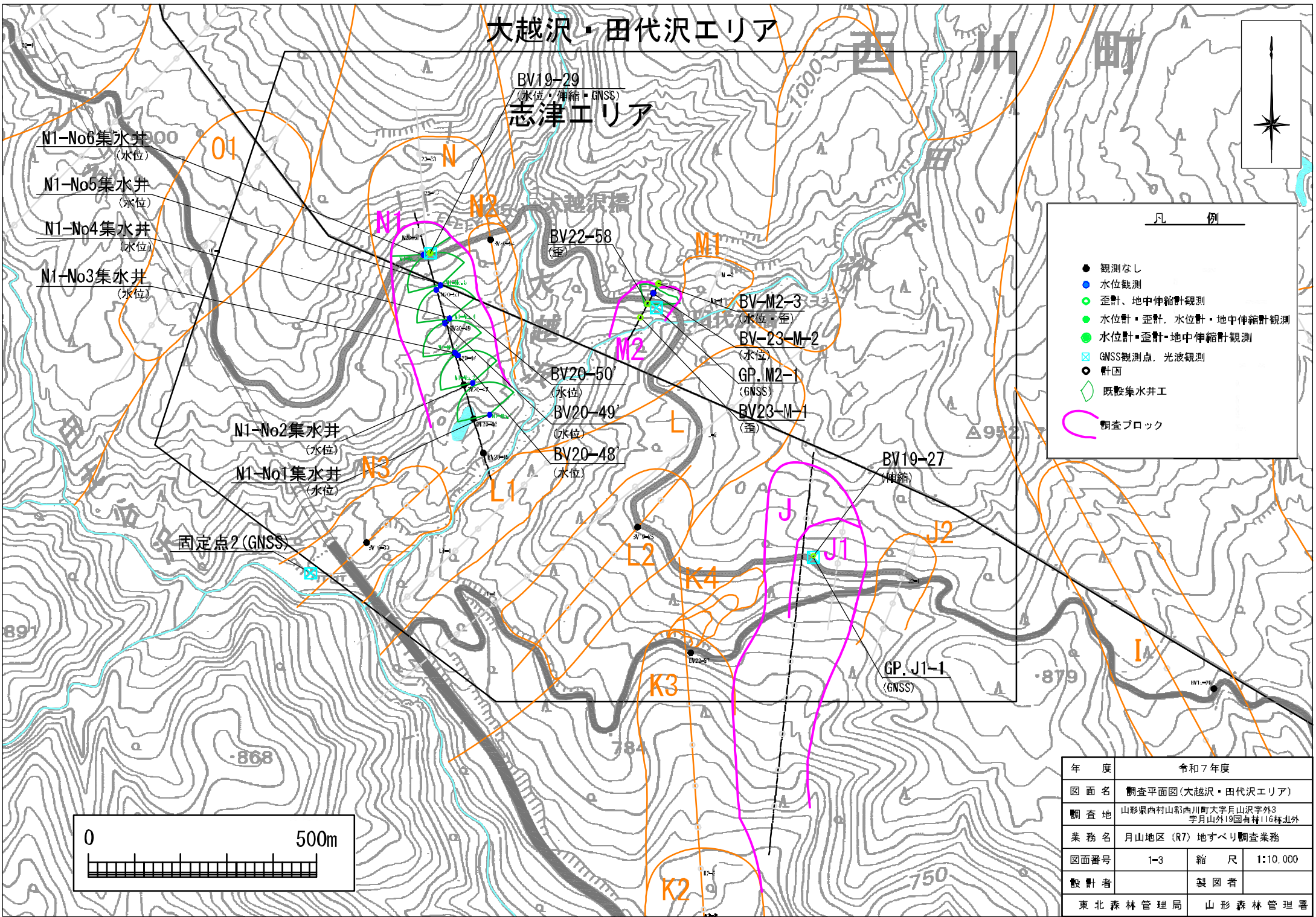
大越沢・田代沢エリア

西川町

志津エリア



凡 例	
●	観測なし
●	水位観測
●	歪計・地中伸縮計観測
●	水位計・歪計・水位計・地中伸縮計観測
●	水位計・歪計・地中伸縮計観測
□	GNSS観測点、光波観測
○	軒図
◇	既設集水井工
○	調査ブロック



固定点2 (GNSS)

年 度	令和7年度		
図 面 名	調査平面図(大越沢・田代沢エリア)		
調 査 地	山形県西村山郡西川町大字月山沢字外3 字月山外19国有林116林外		
業 務 名	月山地区 (R7) 地すべり調査業務		
図面番号	1-3	縮 尺	1:10,000
製 図 者		製 図 者	
東北森林管理局		山形森林管理署	