

津軽森林管理署

令和7年度 造林事業請負予定箇所 位置図(1/20,000)

西岩崎山 国有林 3070林班 れ小班外3

3075

た 87㊦

た 87㊦

れ 99㊦

れ 99㊦

そ 1㊦

そ 99㊦

そ 99㊦

ね 41㊦

な 41㊦

ら 41㊦

ら 41㊦

ら 41㊦

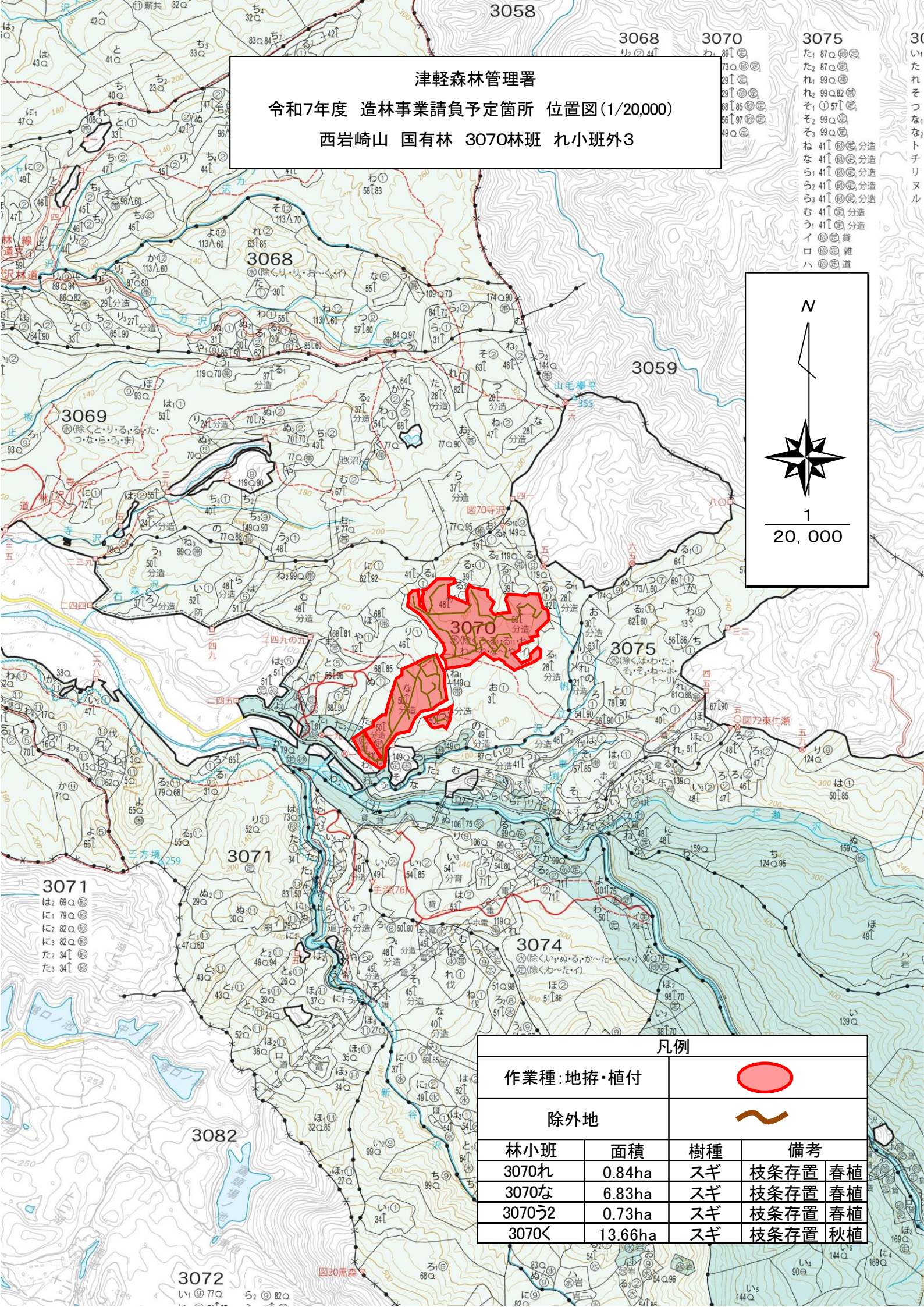
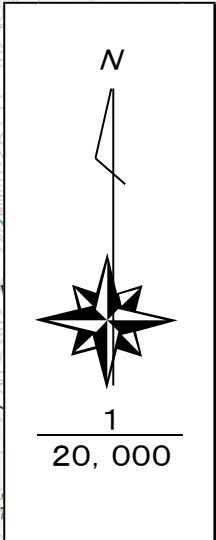
む 41㊦

う 41㊦

イ ㊦

ロ ㊦

ハ ㊦

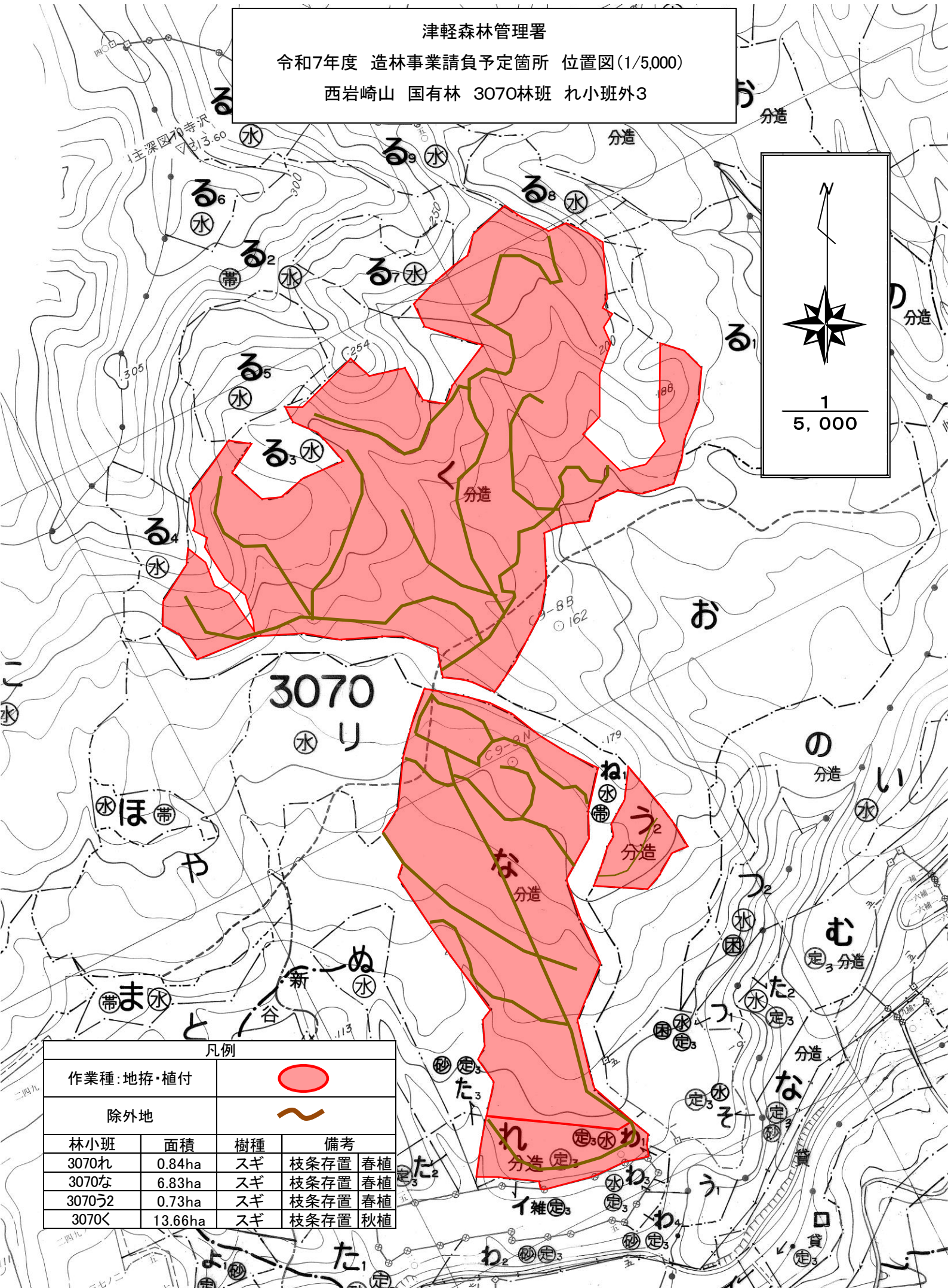


凡例				
作業種:地拵・植付				
除外地				
林小班	面積	樹種	備考	
3070れ	0.84ha	スギ	枝条存置	春植
3070な	6.83ha	スギ	枝条存置	春植
3070う2	0.73ha	スギ	枝条存置	春植
3070<	13.66ha	スギ	枝条存置	秋植

津軽森林管理署

令和7年度 造林事業請負予定箇所 位置図(1/5,000)

西岩崎山 国有林 3070林班 れ小班外3

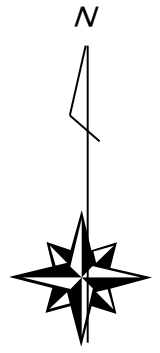
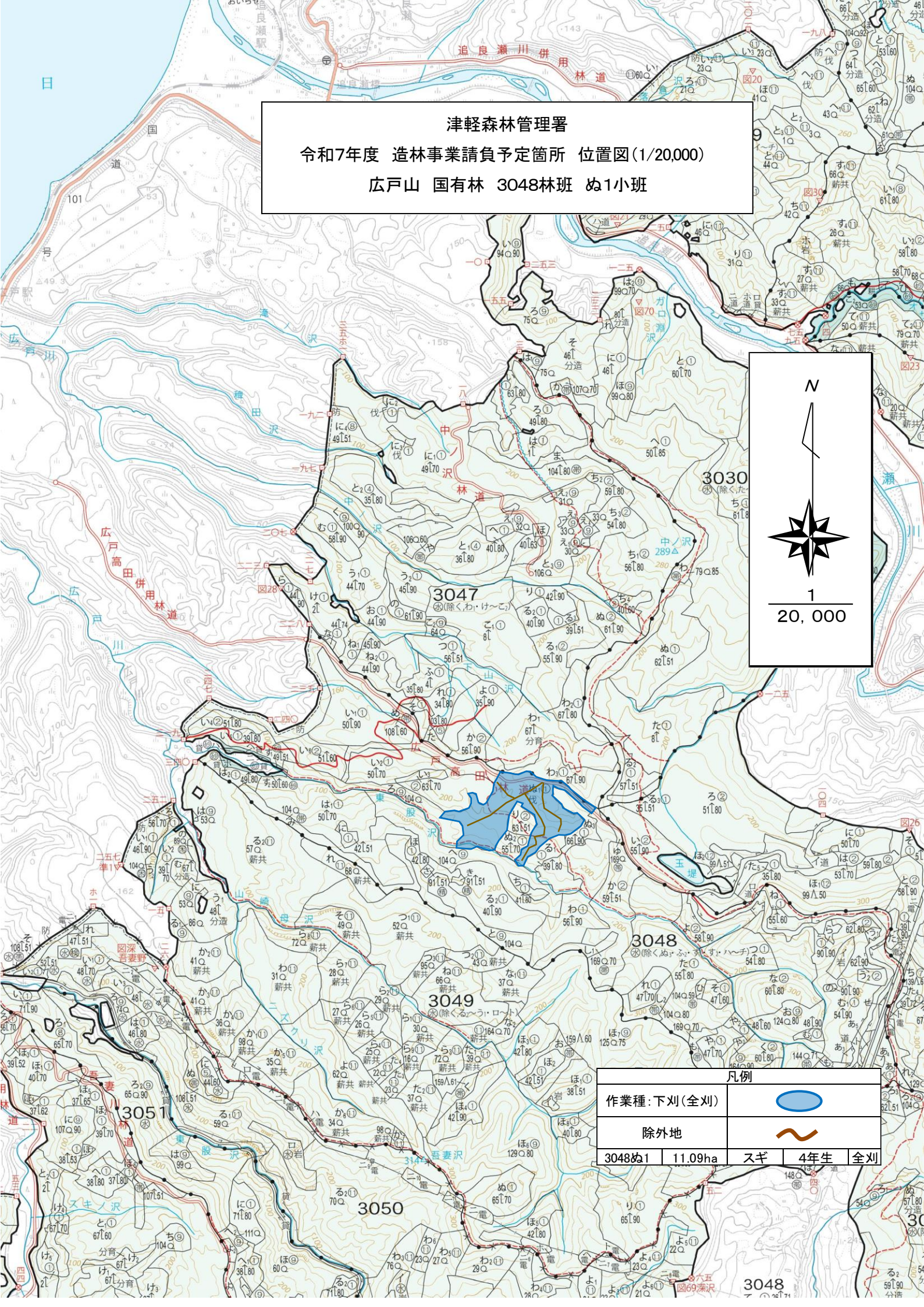


凡例			
作業種:地拵・植付			
除外地			
林小班	面積	樹種	備考
3070れ	0.84ha	スギ	枝条存置 春植
3070な	6.83ha	スギ	枝条存置 春植
3070う2	0.73ha	スギ	枝条存置 春植
3070<	13.66ha	スギ	枝条存置 秋植

津軽森林管理署

令和7年度 造林事業請負予定箇所 位置図(1/20,000)

広戸山 国有林 3048林班 ぬ1小班

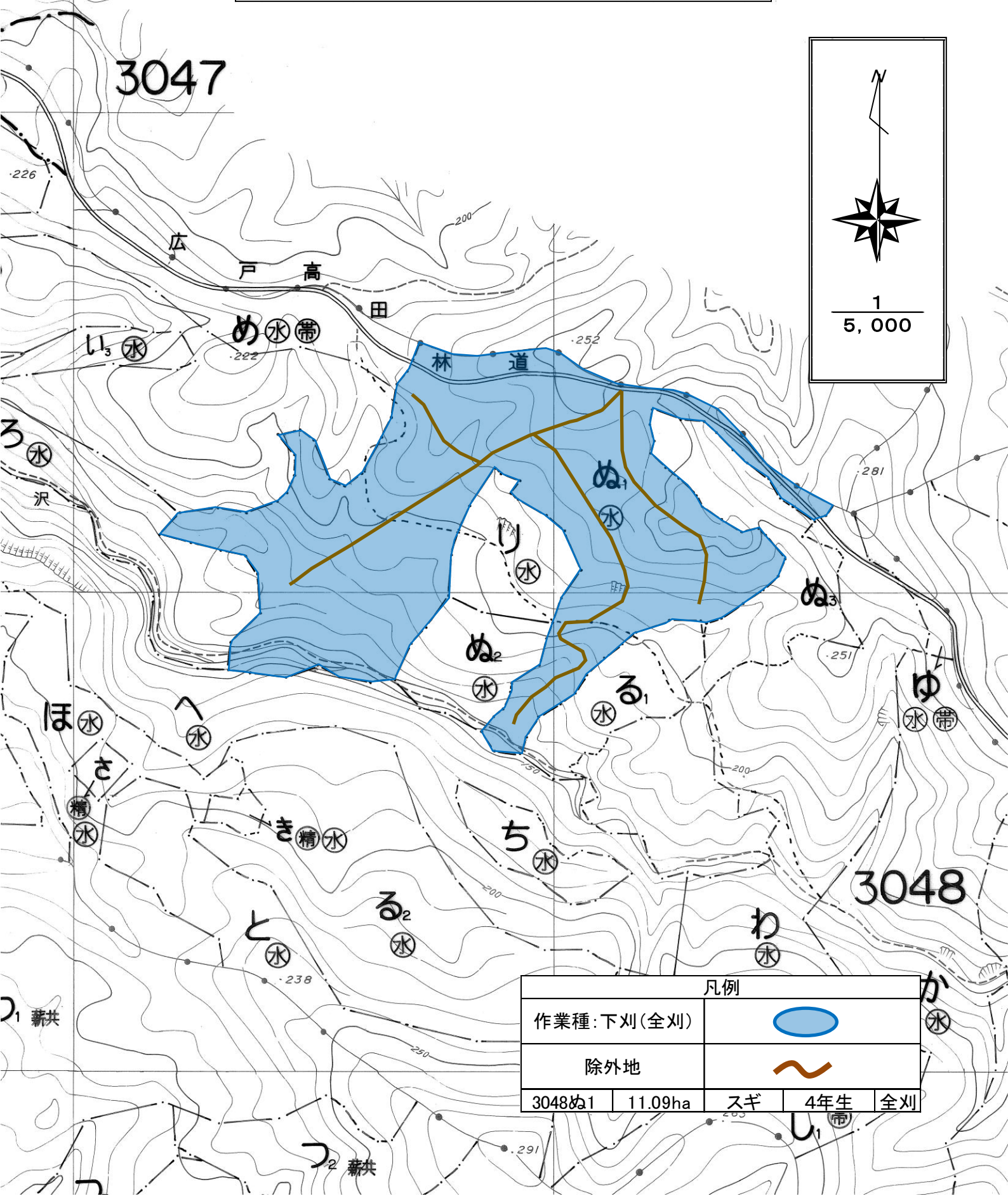


1
20,000

凡例

作業種:下刈(全刈)	
除外地	
3048ぬ1	11.09ha
スギ	4年生
全刈	

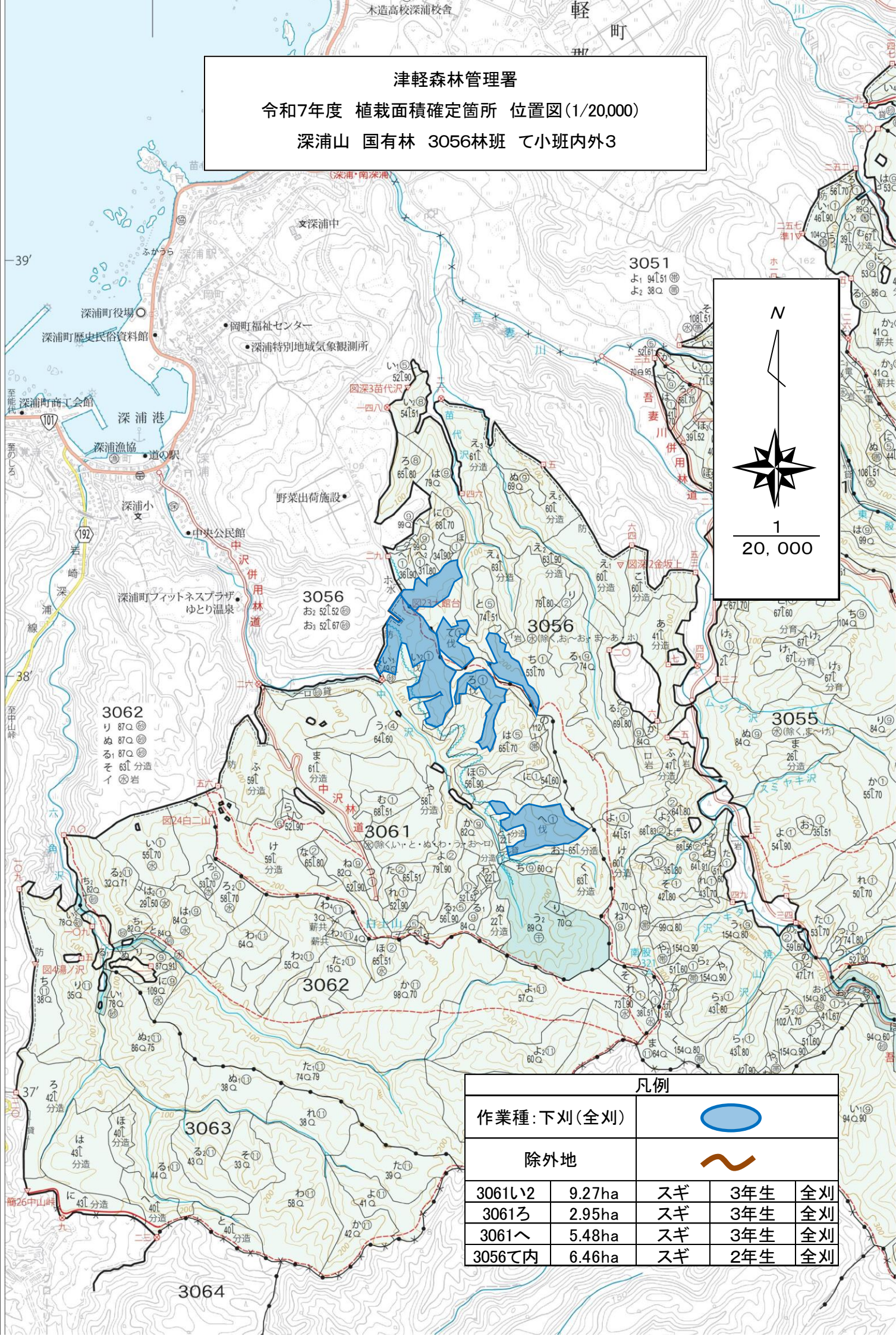
津軽森林管理署
令和7年度 造林事業請負予定箇所 位置図(1/5,000)
広戸山 国有林 3048林班 め1小班



津軽森林管理署

令和7年度 植栽面積確定箇所 位置図(1/20,000)

深浦山 国有林 3056林班 て小班内外3



凡例

作業種:下刈(全刈)



除外地

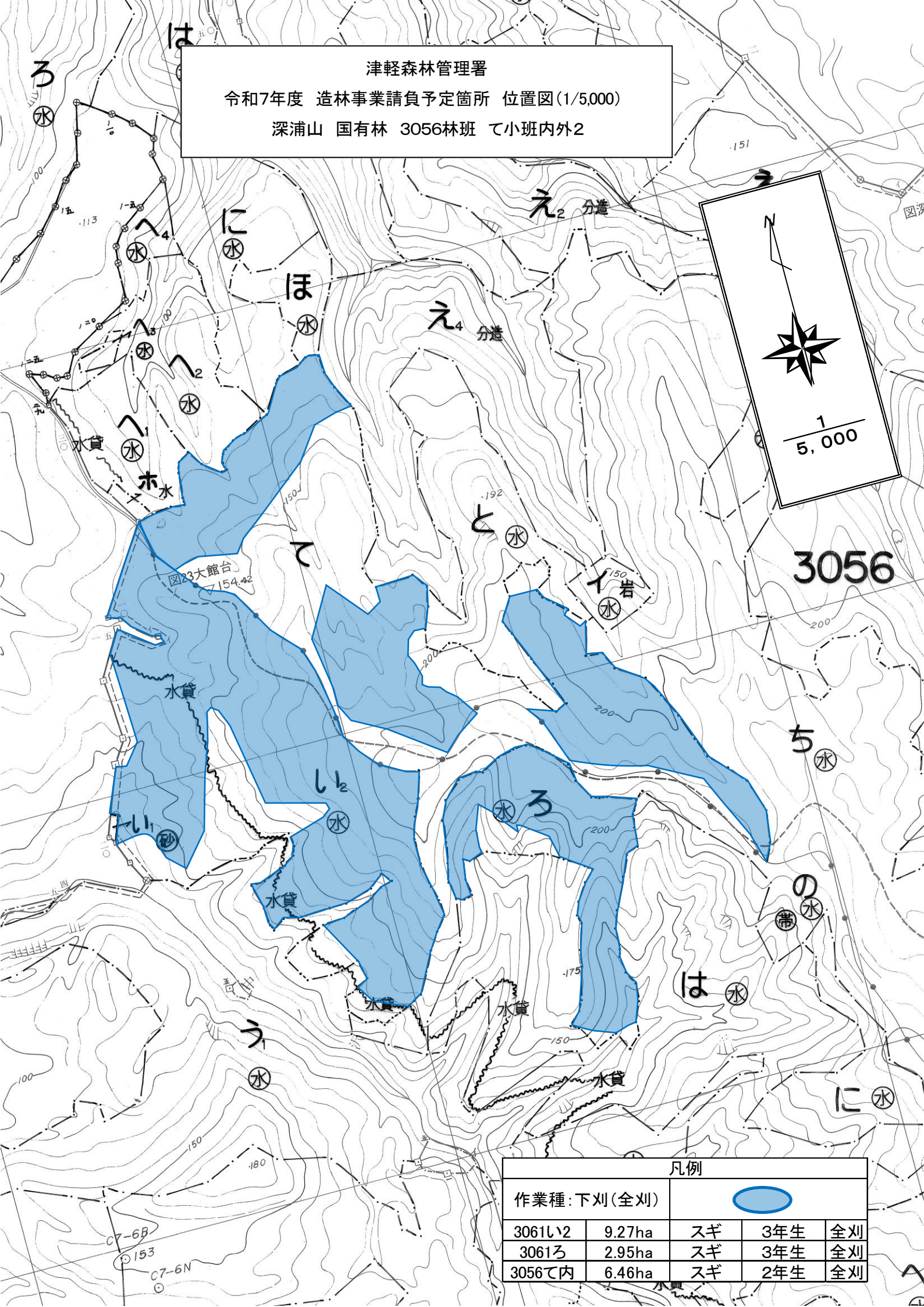


3061い2	9.27ha	スギ	3年生	全刈
3061ろ	2.95ha	スギ	3年生	全刈
3061へ	5.48ha	スギ	3年生	全刈
3056て内	6.46ha	スギ	2年生	全刈

津軽森林管理署

令和7年度 造林事業請負予定箇所 位置図(1/5,000)

深浦山 国有林 3056林班 て小班内外2



凡例

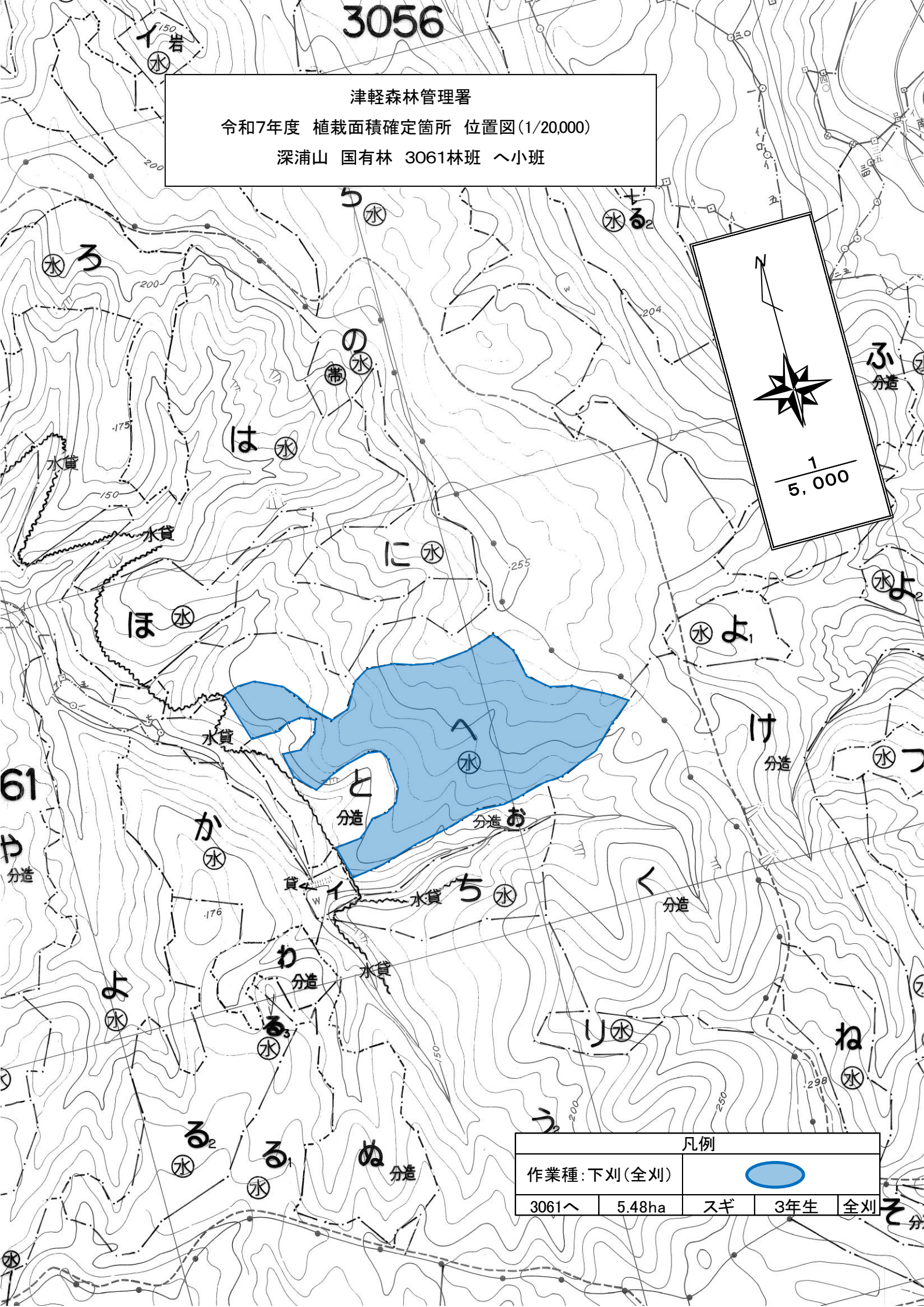
作業種:下刈(全刈)




3061い2	9.27ha	スギ	3年生	全刈
3061ろ	2.95ha	スギ	3年生	全刈
3056て内	6.46ha	スギ	2年生	全刈

イ¹⁵⁰岩
水

深浦山 国有林 3061林班 へ小班

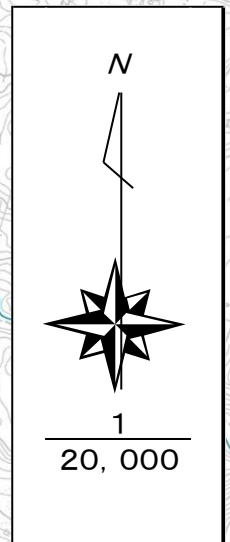


凡例				
作業種: 下刈(全刈)				
3061へ	5.48ha	スギ	3年生	全刈

津軽森林管理署
令和7年度 植栽面積確定箇所 位置図(1/20,000)
西岩崎山 国有林 3075林班 は1小班外1

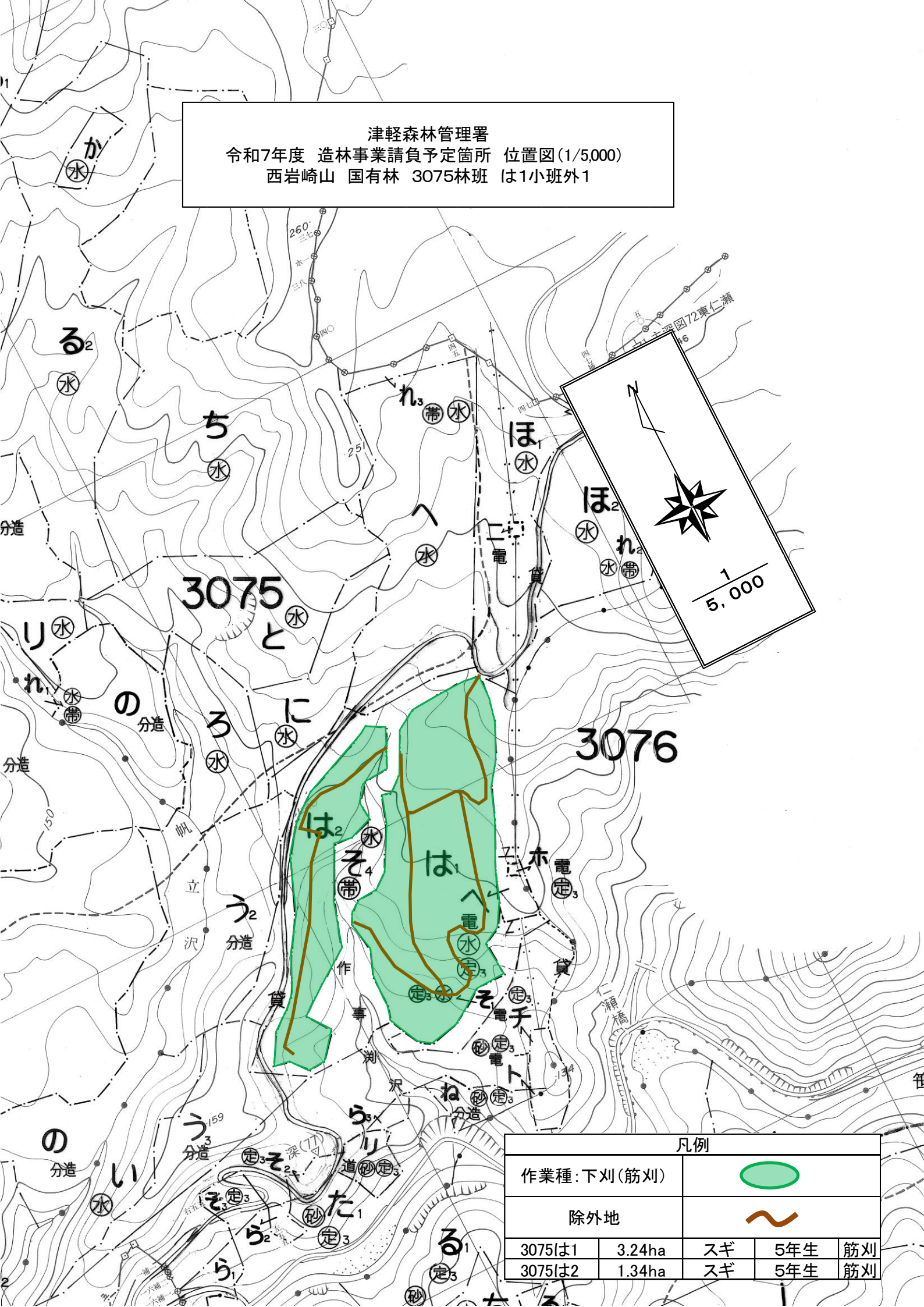
ら3 41↑ ◎ ◎ 分道
む 41↑ ◎ ◎ 分道
う1 41↑ ◎ ◎ 分道
イ ◎ ◎ 貨
ロ ◎ ◎ 雑
ハ ◎ ◎ 道
ホ ◎ ◎ 電
ヘ ◎ ◎ 電
ト ◎ ◎ 電
チ ◎ ◎ 道

◎ ◎ 貨
ル ◎ ◎ 貨



凡例				
作業種: 下刈(筋刈)				
除外地				
3075は1	3.24ha	スギ	5年生	筋刈
3075は2	1.34ha	スギ	5年生	筋刈

津軽森林管理署
令和7年度 造林事業請負予定箇所 位置図(1/5,000)
西岩崎山 国有林 3075林班 は1小班外1



凡例				
作業種:下刈(筋刈)				
除外地				
3075は1	3.24ha	スギ	5年生	筋刈
3075は2	1.34ha	スギ	5年生	筋刈