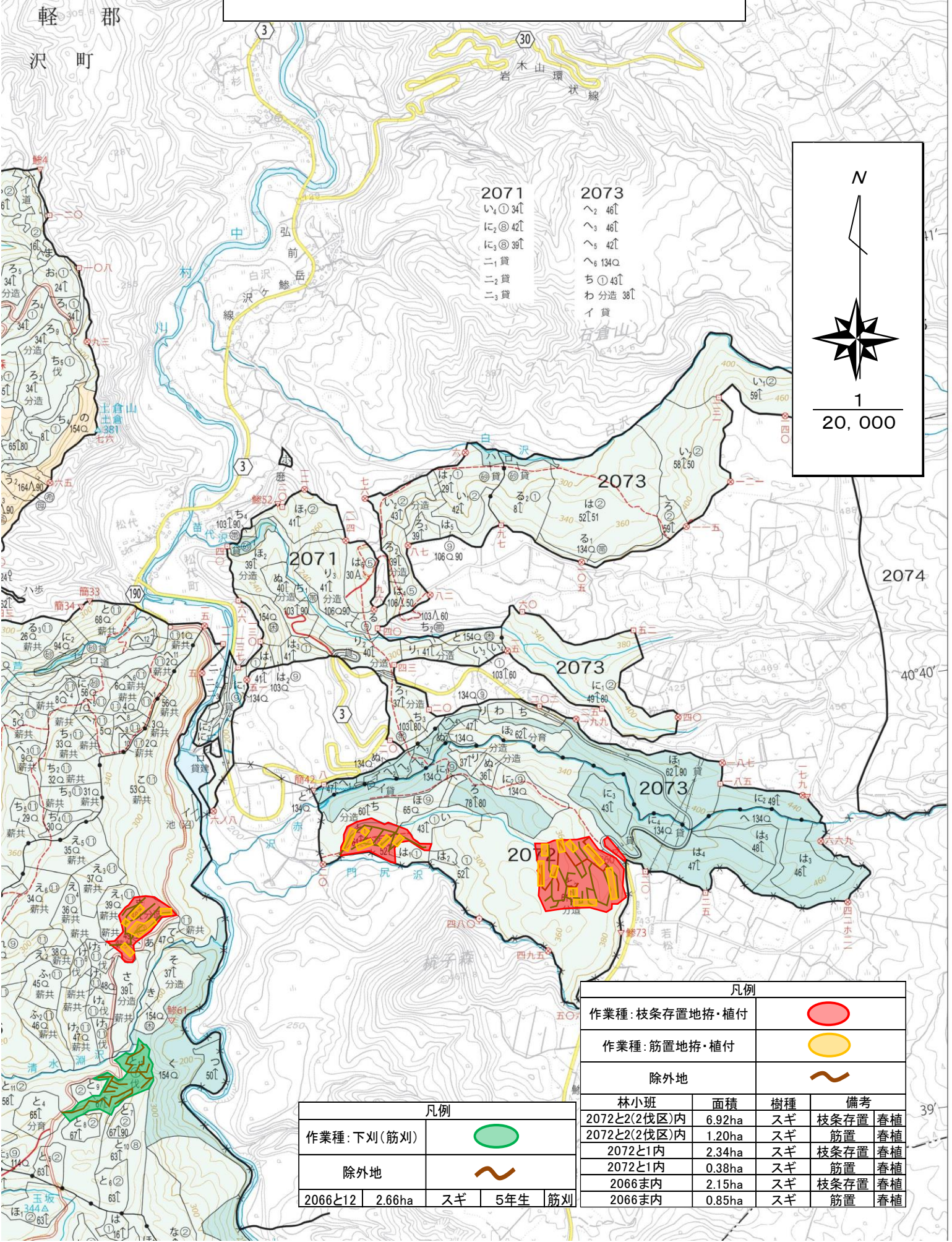


津軽森林管理署

令和7年度 造林事業請負予定箇所 位置図(1/20,000)

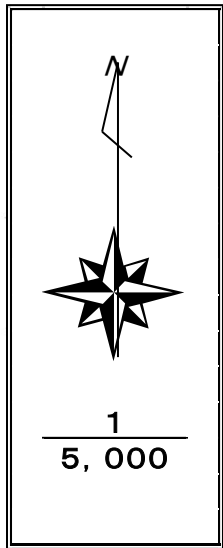
西岩木山 国有林 2072林班 と2小班(2伐区) 外3



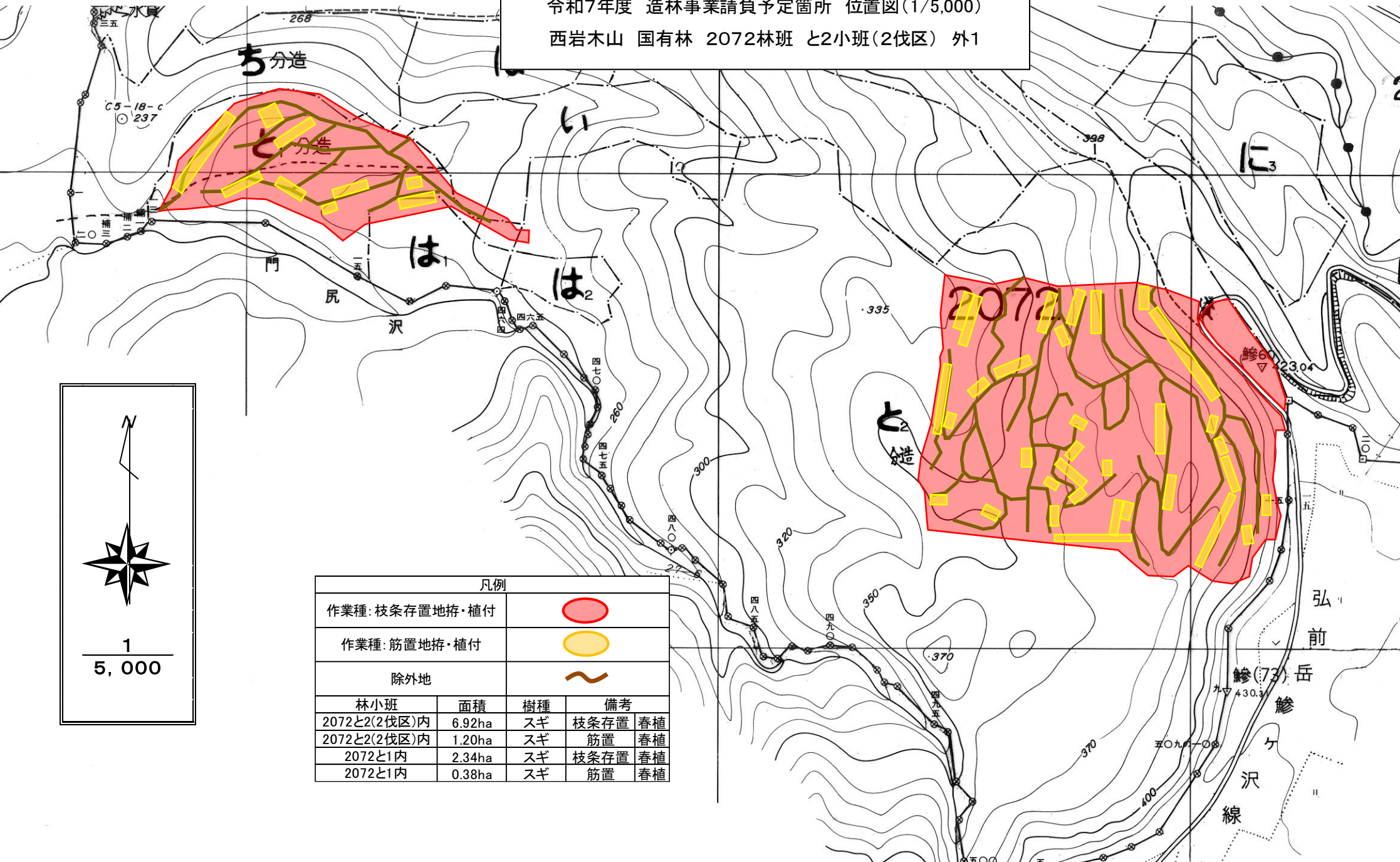
津軽森林管理署

令和7年度 造林事業請負予定箇所 位置図(1/5,000)

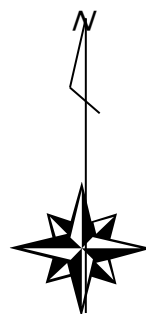
西岩木山 国有林 2072林班 と2小班(2伐区) 外1



凡例			
作業種: 枝条存置地拵・植付			
作業種: 筋置地拵・植付			
除外地			
林小班	面積	樹種	備考
2072と2(2伐区)内	6.92ha	スギ	枝条存置 春植
2072と2(2伐区)内	1.20ha	スギ	筋置 春植
2072と1内	2.34ha	スギ	枝条存置 春植
2072と1内	0.38ha	スギ	筋置 春植



津軽森林管理署
令和7年度 造林事業請負予定箇所 位置図(1/5,000)
笠置山 国有林 2066林班 ま小班



1
5,000

凡例

作業種: 枝条存置地拵・植付



作業種: 筋置地拵・植付

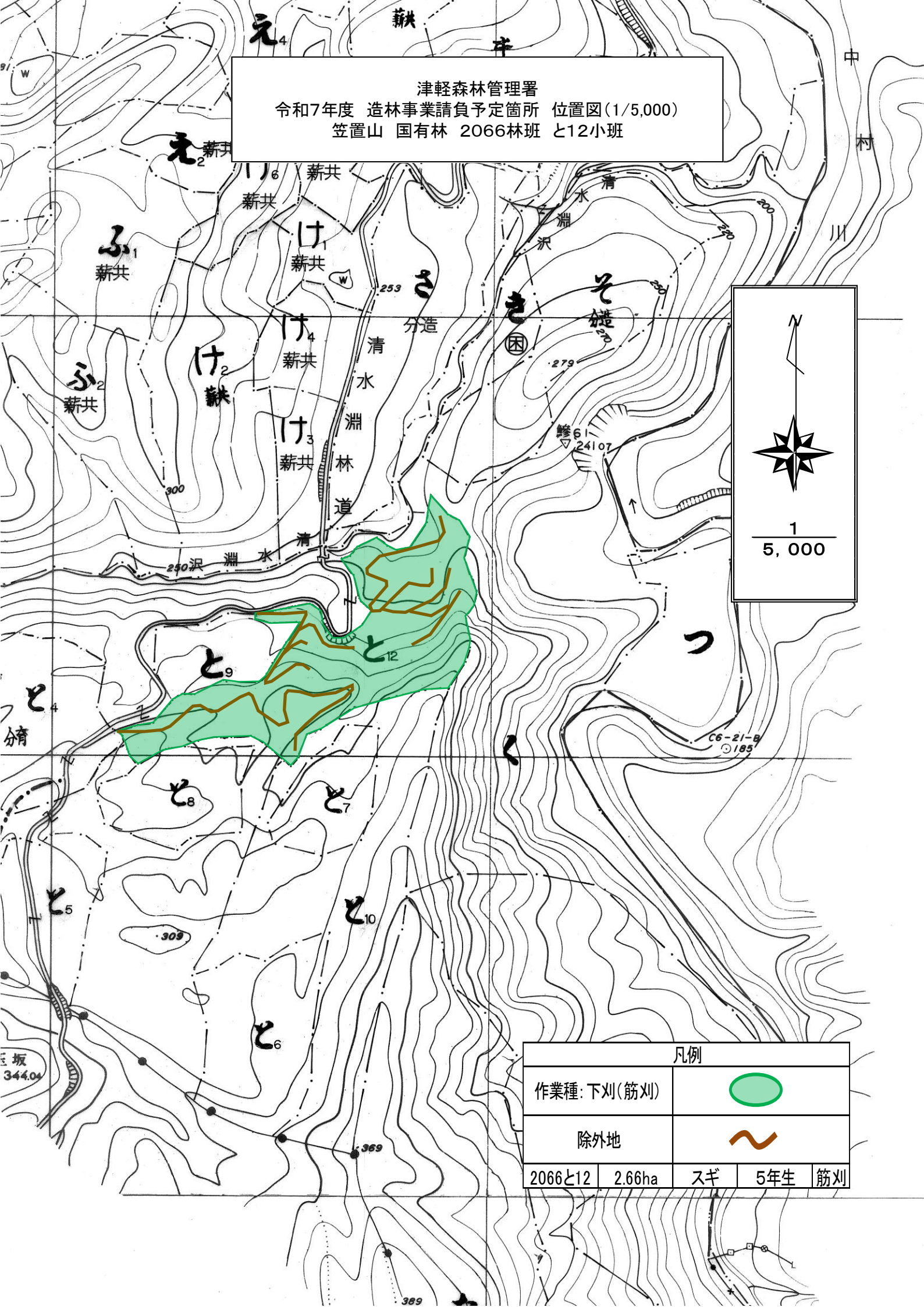


除外地



林小班	面積	樹種	備考
2066ま内	2.15ha	スギ	枝条存置 春植
2066ま内	0.85ha	スギ	筋置 春植

津軽森林管理署
令和7年度 造林事業請負予定箇所 位置図(1/5,000)
笠置山 国有林 2066林班 と12小班

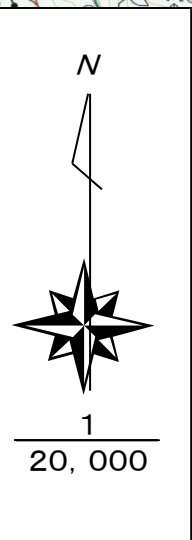
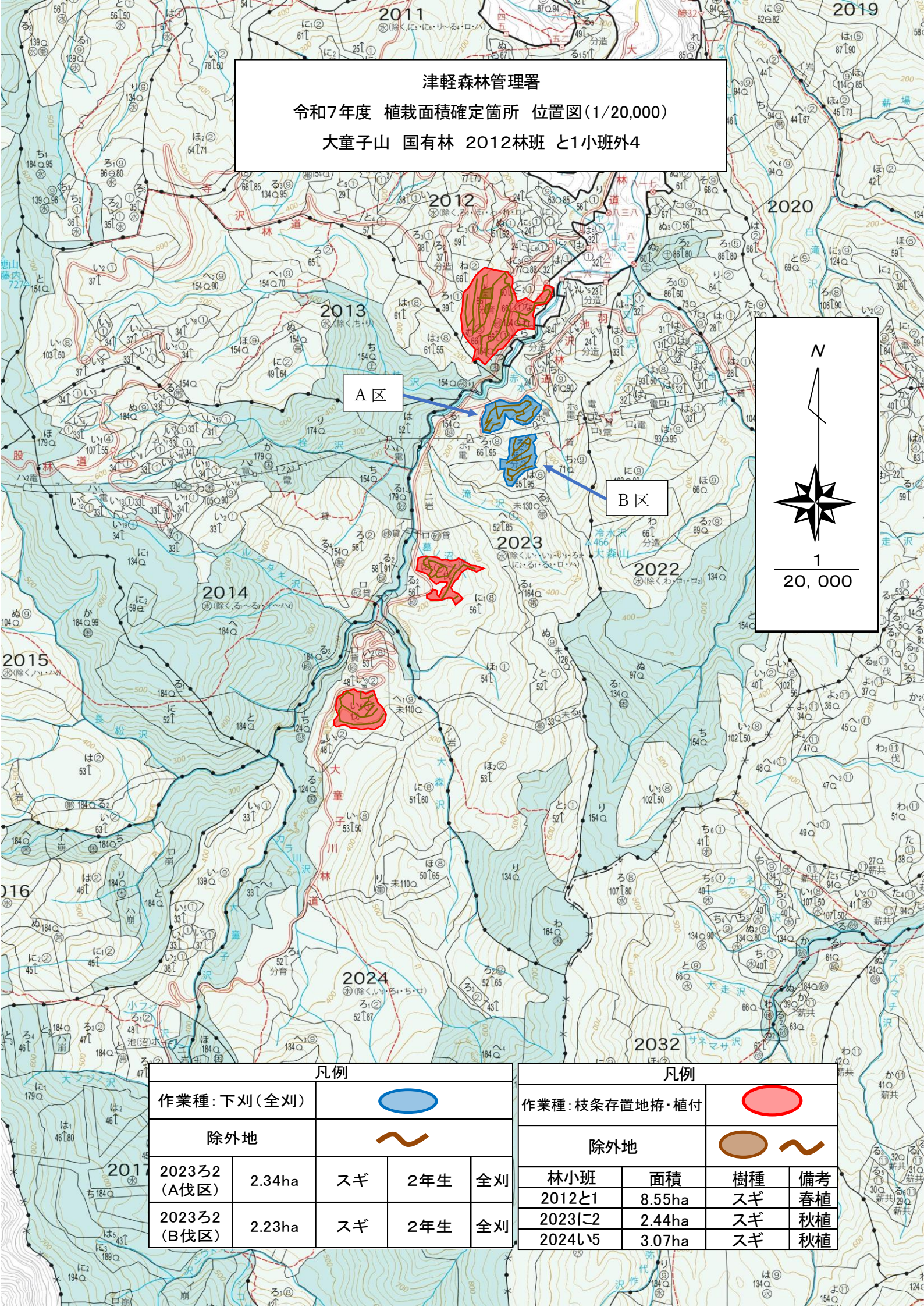


凡例				
作業種: 下刈(筋刈)				
除外地				
2066と12	2.66ha	スギ	5年生	筋刈

津軽森林管理署

令和7年度 植栽面積確定箇所 位置図(1/20,000)

大童子山 国有林 2012林班 と1小班外4



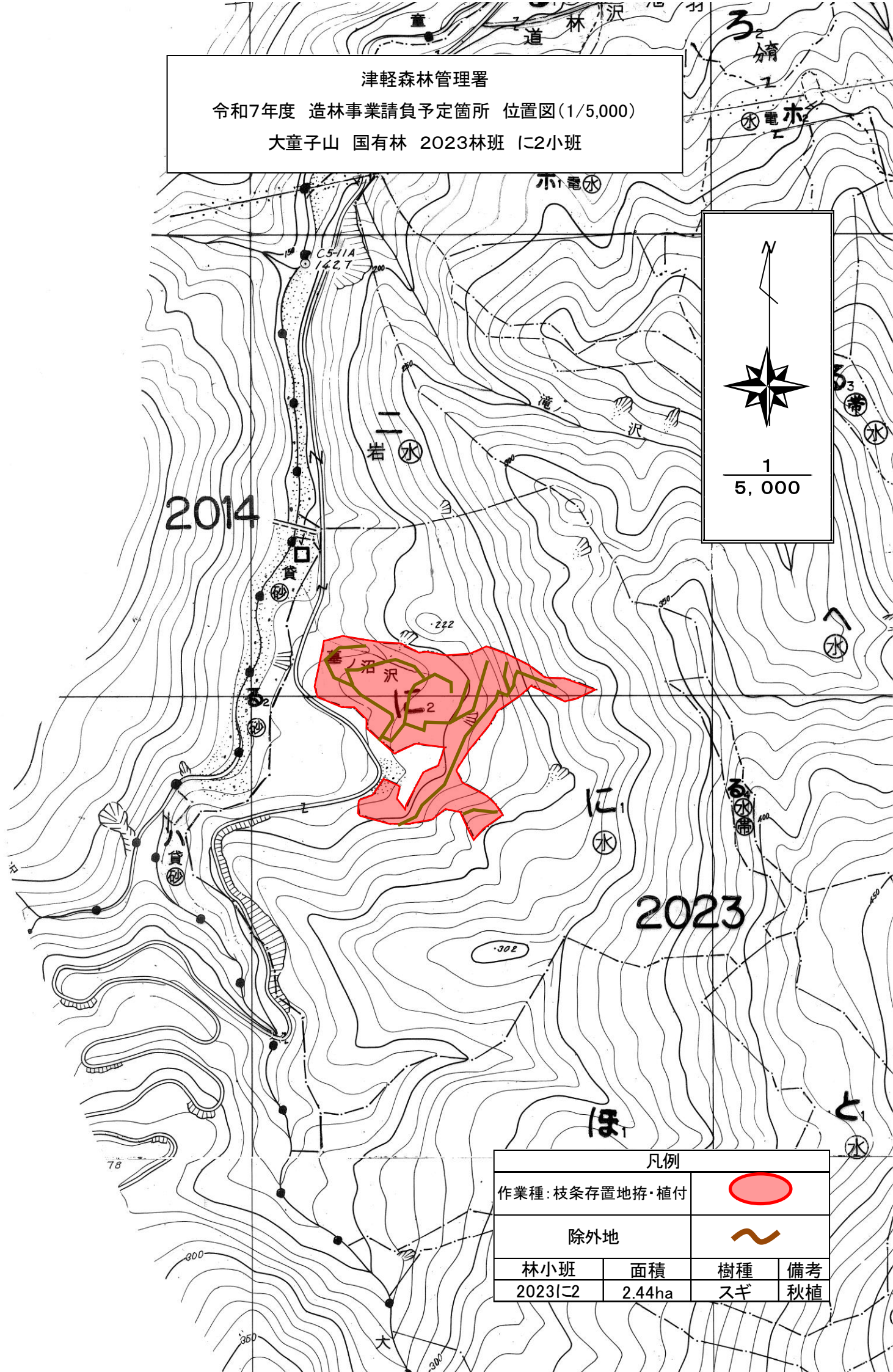
A 区

B 区

凡例				
作業種: 下刈(全刈)				
除外地				
2023ろ2 (A伐区)	2.34ha	スギ	2年生	全刈
2023ろ2 (B伐区)	2.23ha	スギ	2年生	全刈

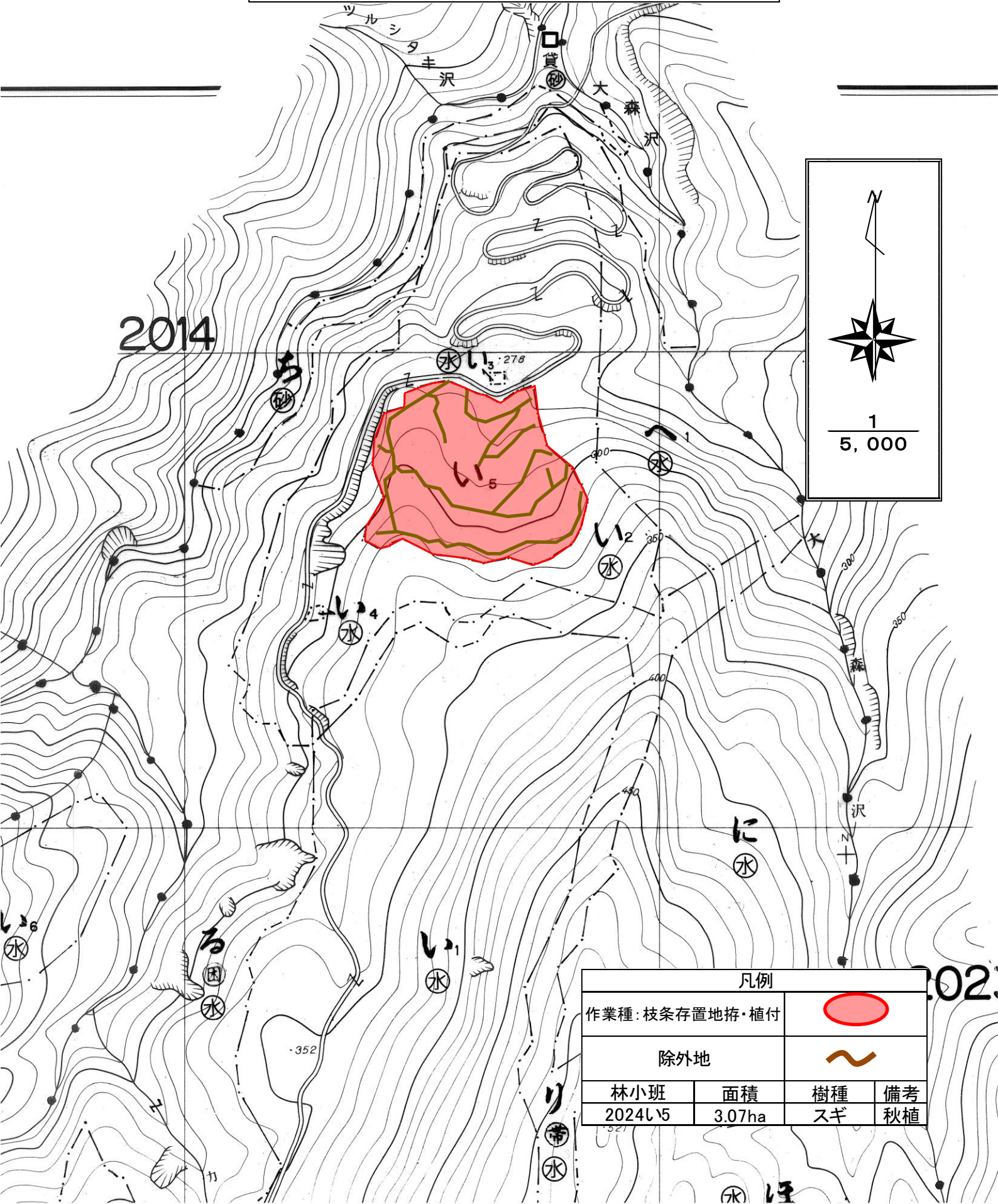
凡例			
作業種: 枝条存置地拵・植付			
除外地			
林小班	面積	樹種	備考
2012と1	8.55ha	スギ	春植
2023に2	2.44ha	スギ	秋植
2024い5	3.07ha	スギ	秋植

津軽森林管理署
令和7年度 造林事業請負予定箇所 位置図(1/5,000)
大童子山 国有林 2023林班 に2小班



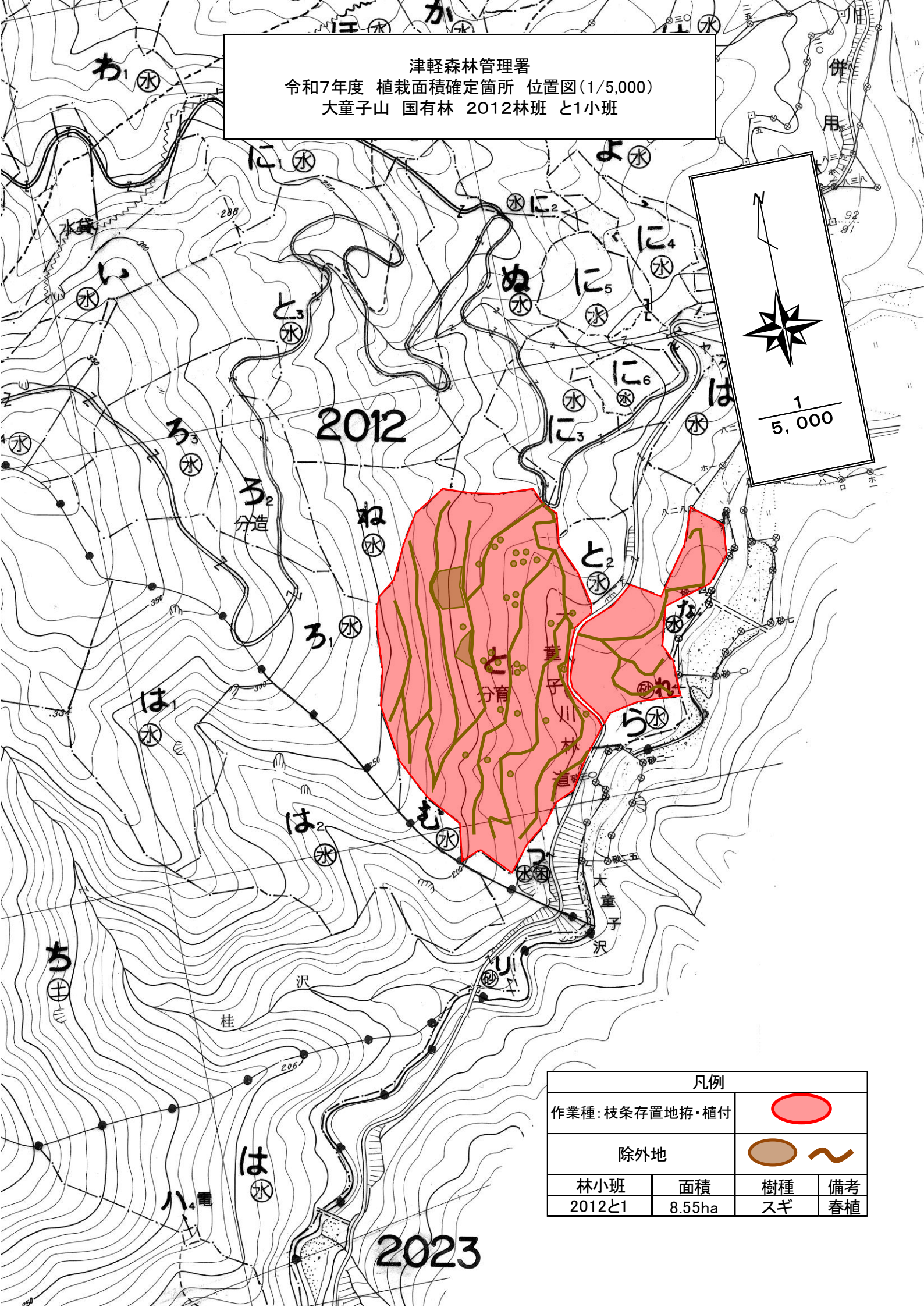
凡例			
作業種: 枝条存置地拵・植付			
除外地			
林小班	面積	樹種	備考
2023に2	2.44ha	スギ	秋植

津軽森林管理署
令和7年度 造林事業請負予定箇所 位置図(1/5,000)
大童子山 国有林 2024林班 い5小班



凡例			
作業種: 枝条存置地拵・植付			
除外地			
林小班	面積	樹種	備考
2024い5	3.07ha	スギ	秋植

津軽森林管理署
令和7年度 植栽面積確定箇所 位置図(1/5,000)
大童子山 国有林 2012林班 と1小班



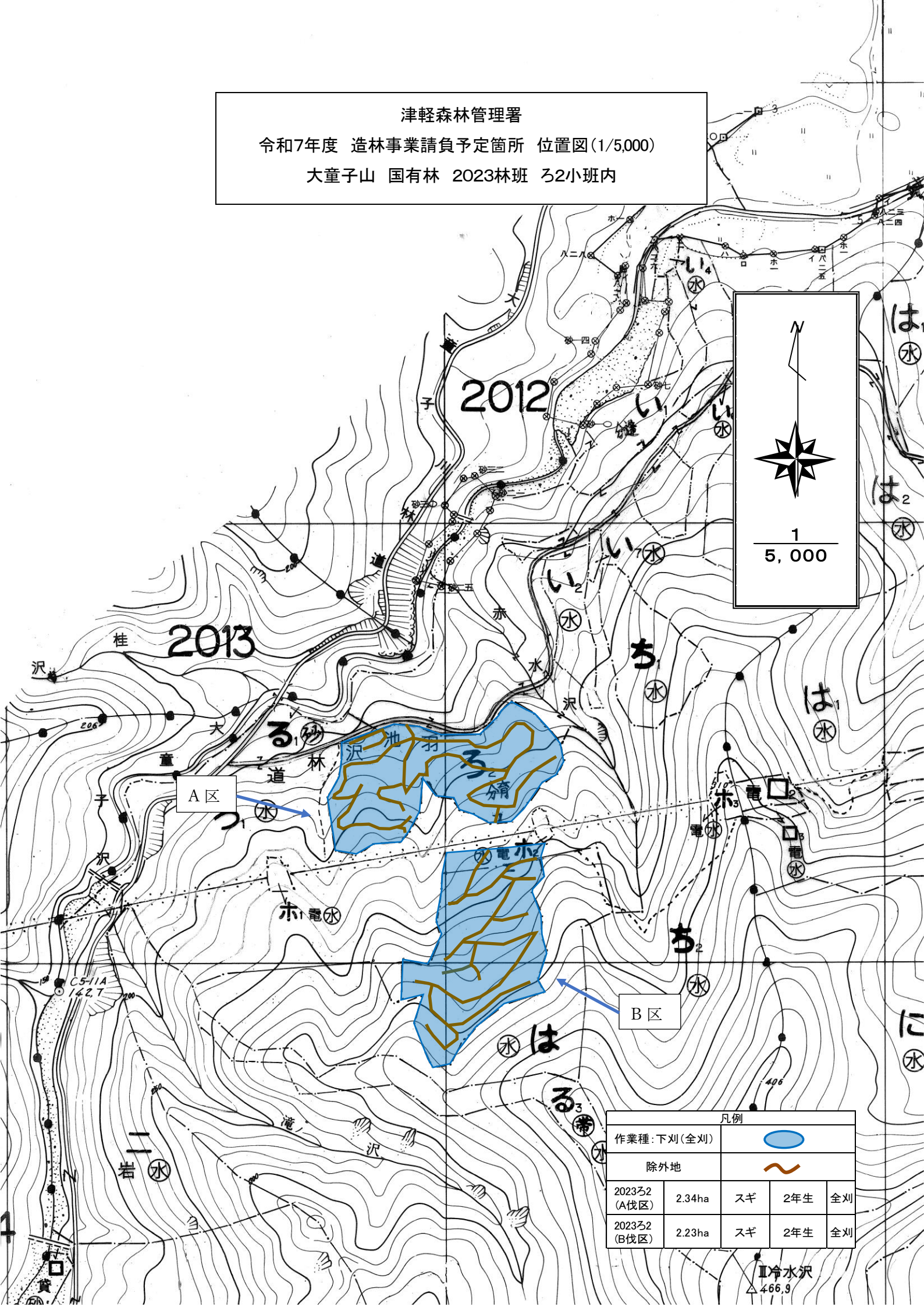
凡例			
作業種: 枝条存置地拵・植付			
除外地			
林小班	面積	樹種	備考
2012と1	8.55ha	スギ	春植

2023

津軽森林管理署

令和7年度 造林事業請負予定箇所 位置図(1/5,000)

大童子山 国有林 2023林班 ろ2小班内

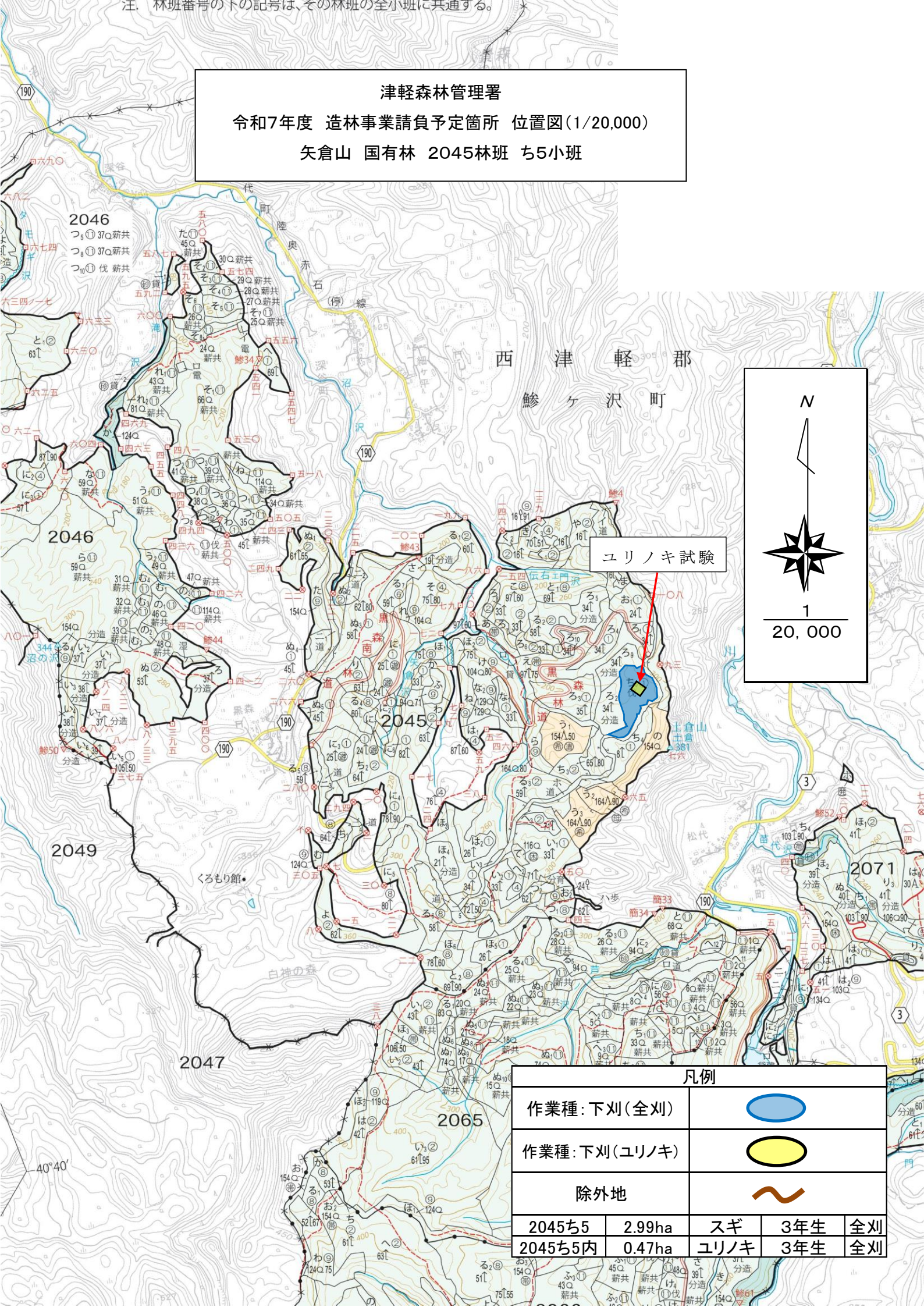


注、林班番号の()の記号は、その林班の全小班に共通する。

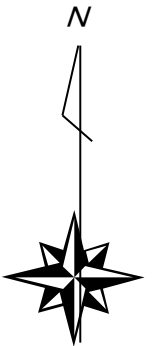
津軽森林管理署

令和7年度 造林事業請負予定箇所 位置図(1/20,000)

矢倉山 国有林 2045林班 ち5小班



ユリノキ試験

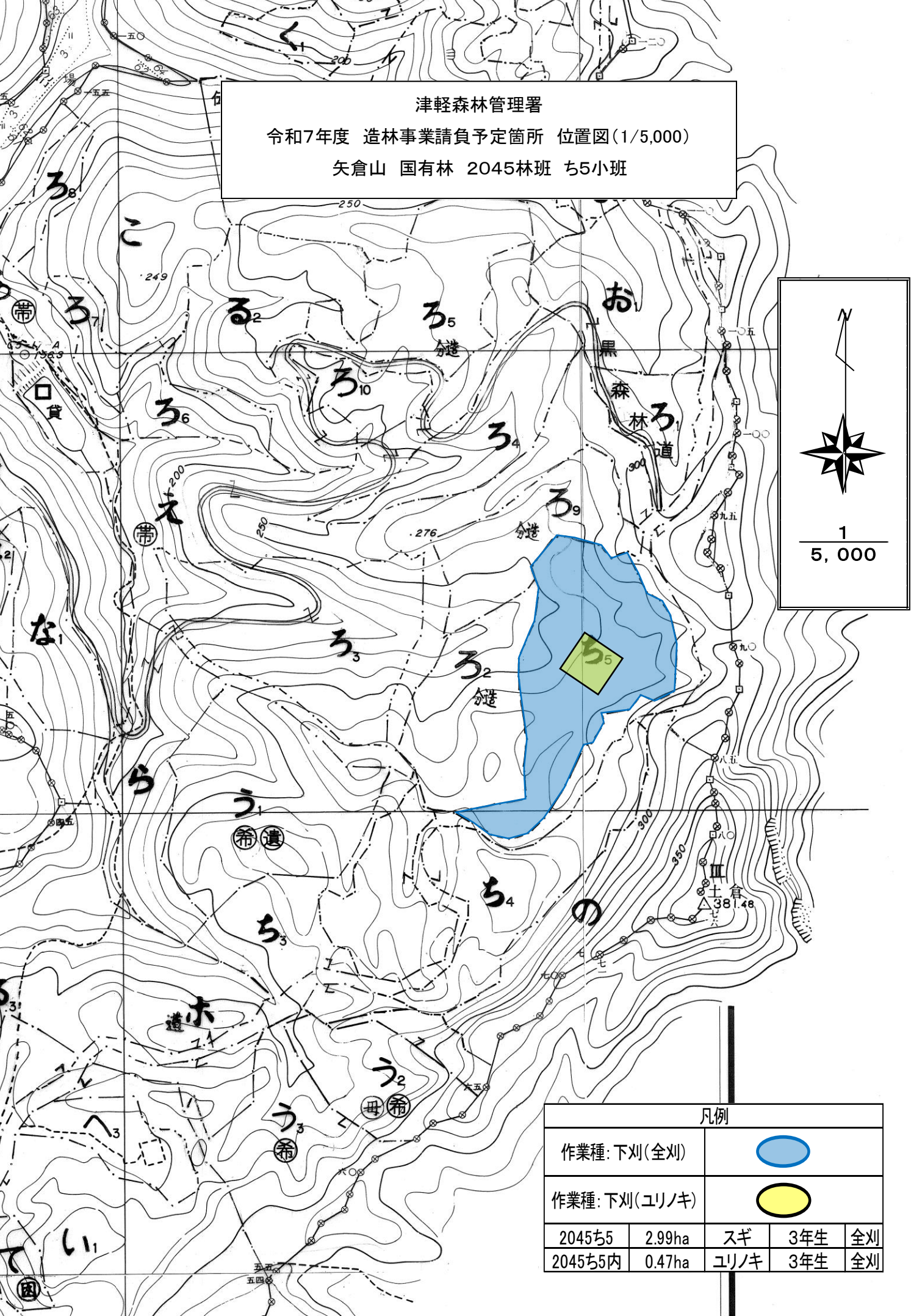


1
20,000

凡例

作業種: 下刈(全刈)				
作業種: 下刈(ユリノキ)				
除外地				
2045ち5	2.99ha	スギ	3年生	全刈
2045ち5内	0.47ha	ユリノキ	3年生	全刈

津軽森林管理署
 令和7年度 造林事業請負予定箇所 位置図(1/5,000)
 矢倉山 国有林 2045林班 ち5小班

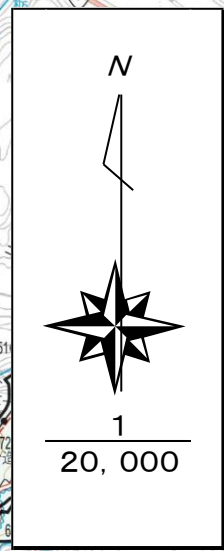
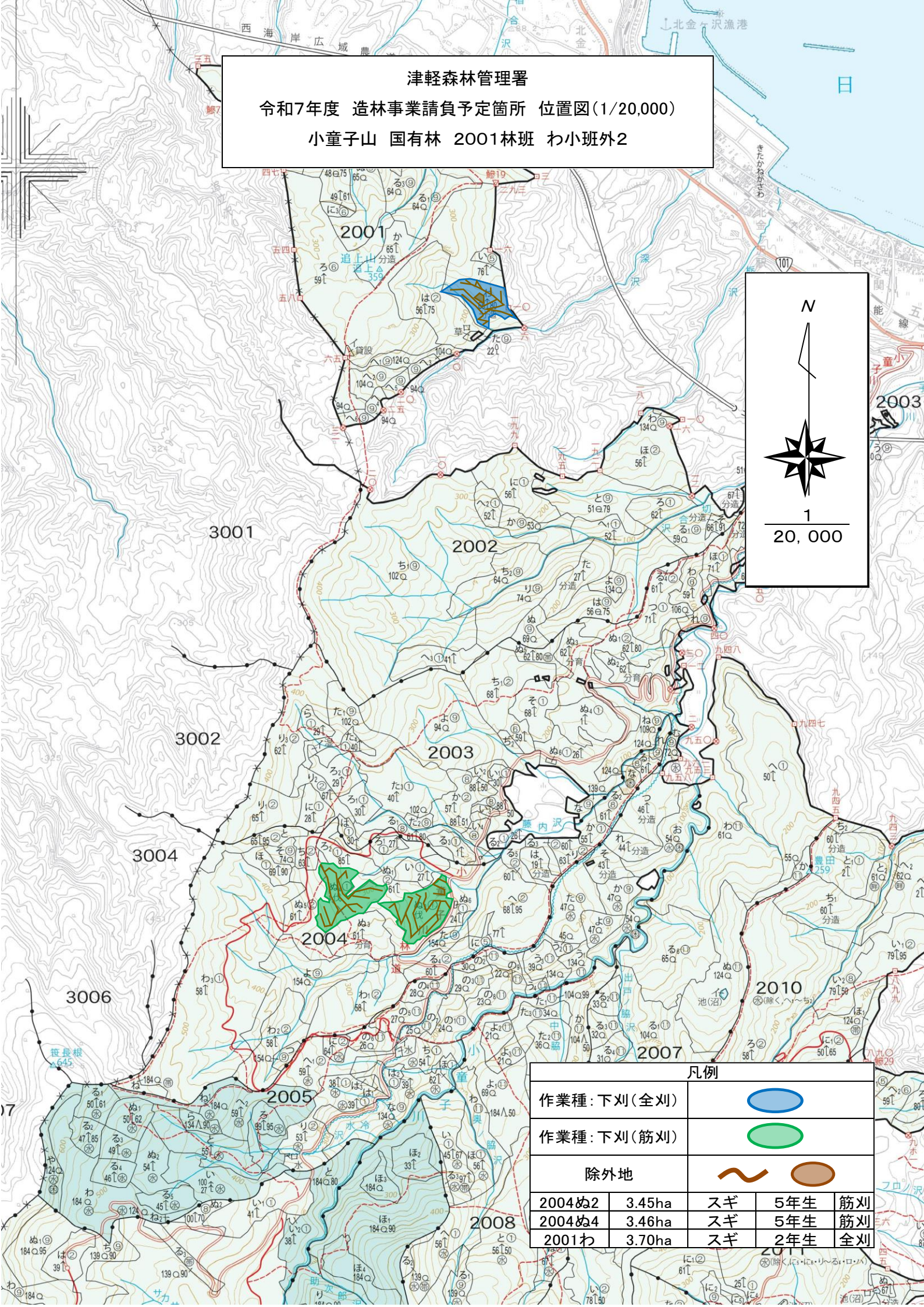


North arrow pointing up.

Scale: 1 / 5,000

凡例					
作業種: 下刈(全刈)					
作業種: 下刈(ユリノキ)					
2045ち5	2.99ha	スギ	3年生	全刈	
2045ち5内	0.47ha	ユリノキ	3年生	全刈	

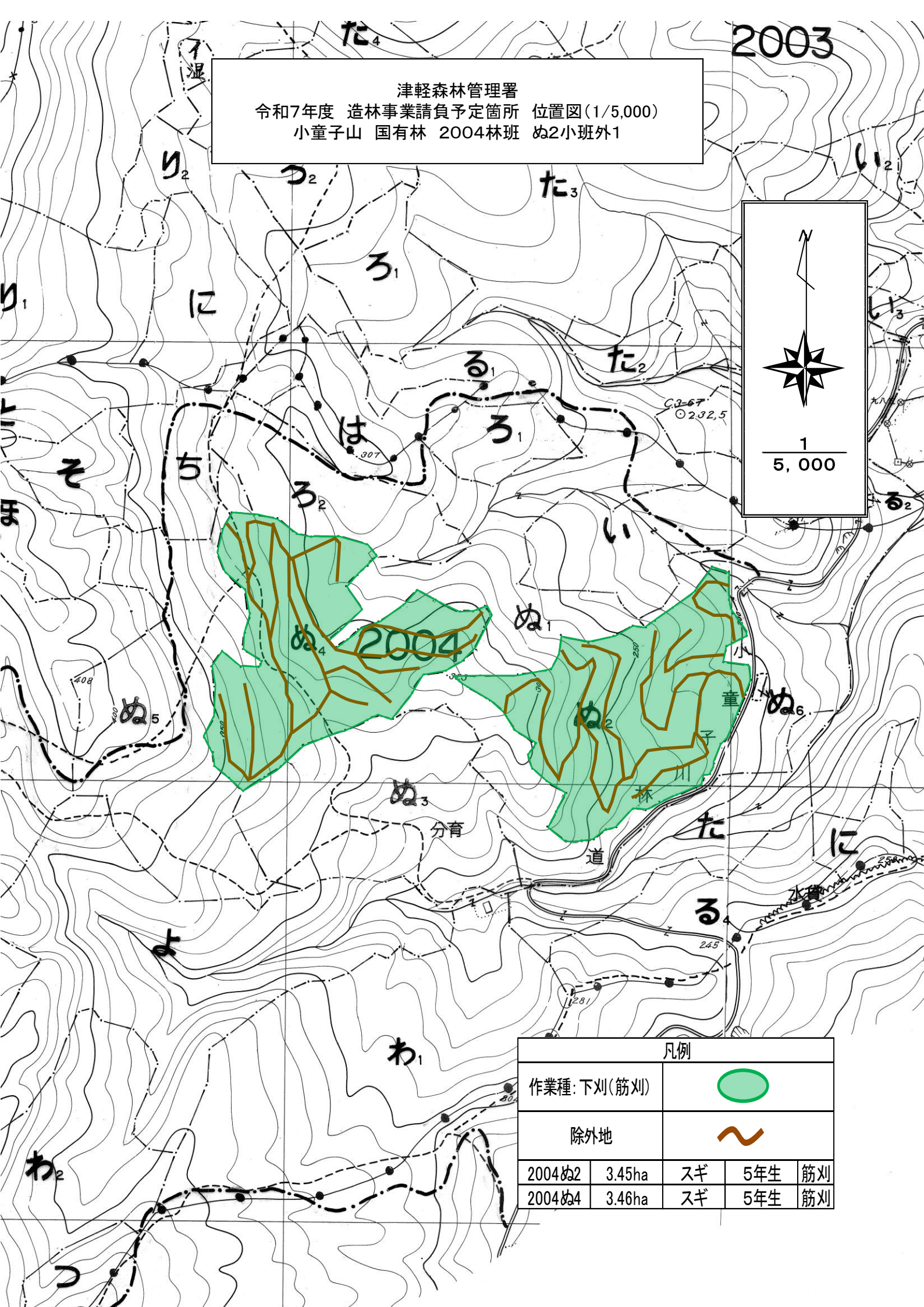
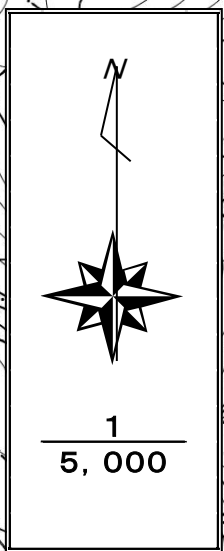
津軽森林管理署
令和7年度 造林事業請負予定箇所 位置図(1/20,000)
小童子山 国有林 2001林班 わ小班外2



凡例					
作業種: 下刈(全刈)					
作業種: 下刈(筋刈)					
除外地					
2004ぬ2	3.45ha	スギ	5年生	筋刈	
2004ぬ4	3.46ha	スギ	5年生	筋刈	
2001わ	3.70ha	スギ	2年生	全刈	

2003

津軽森林管理署
令和7年度 造林事業請負予定箇所 位置図(1/5,000)
小童子山 国有林 2004林班 ぬ2小班外1

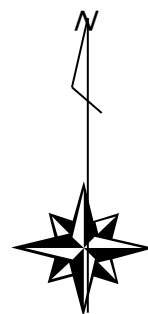
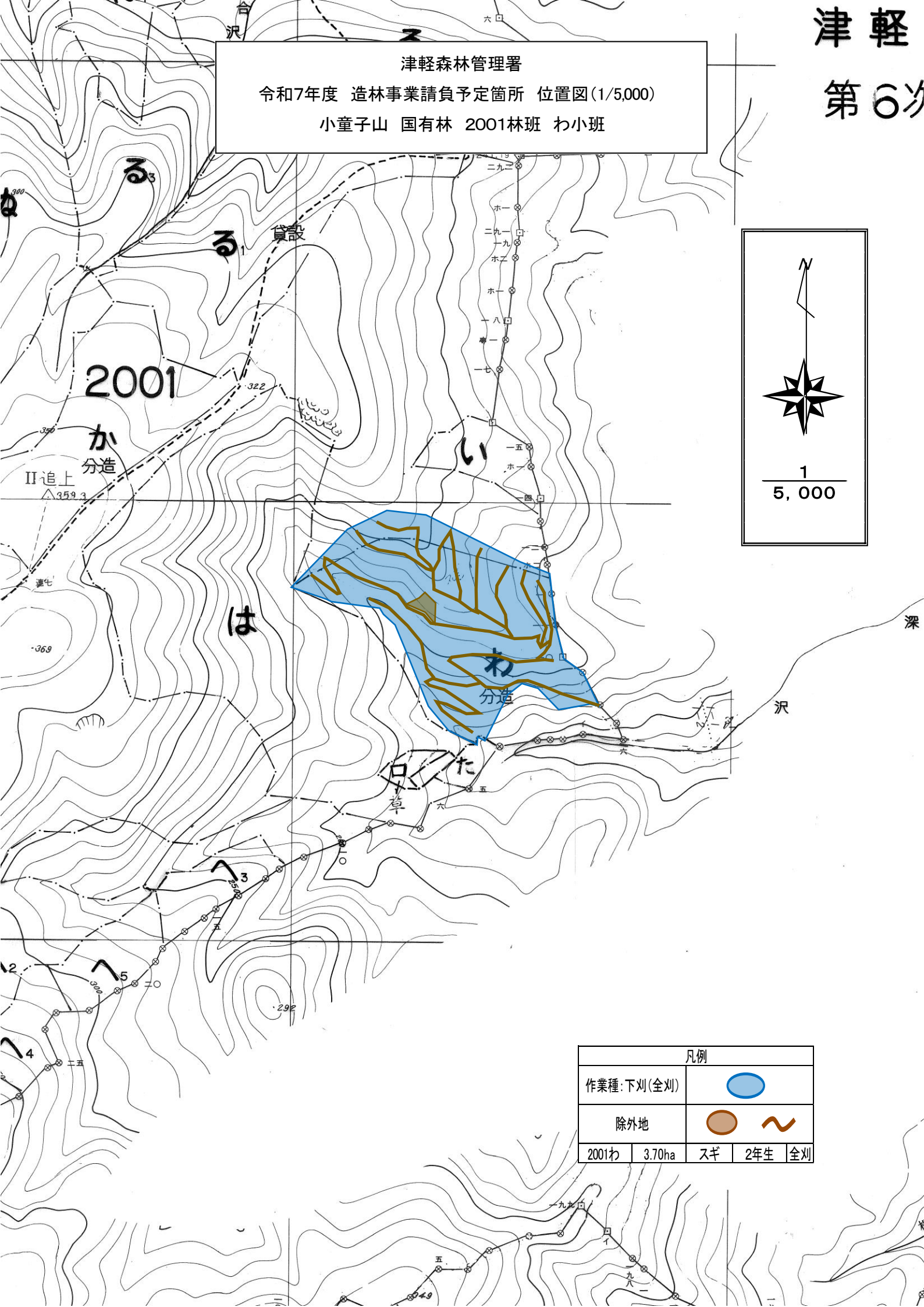


凡例				
作業種: 下刈(筋刈)				
除外地				
2004ぬ2	3.45ha	スギ	5年生	筋刈
2004ぬ4	3.46ha	スギ	5年生	筋刈

津軽森林管理署

令和7年度 造林事業請負予定箇所 位置図(1/5,000)

小童子山 国有林 2001林班 わ小班

1
5,000

凡例				
作業種:下刈(全刈)				
除外地				
2001わ	3.70ha	スギ	2年生	全刈