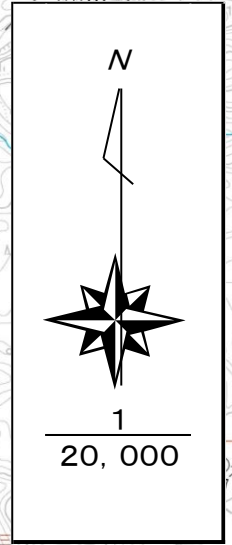
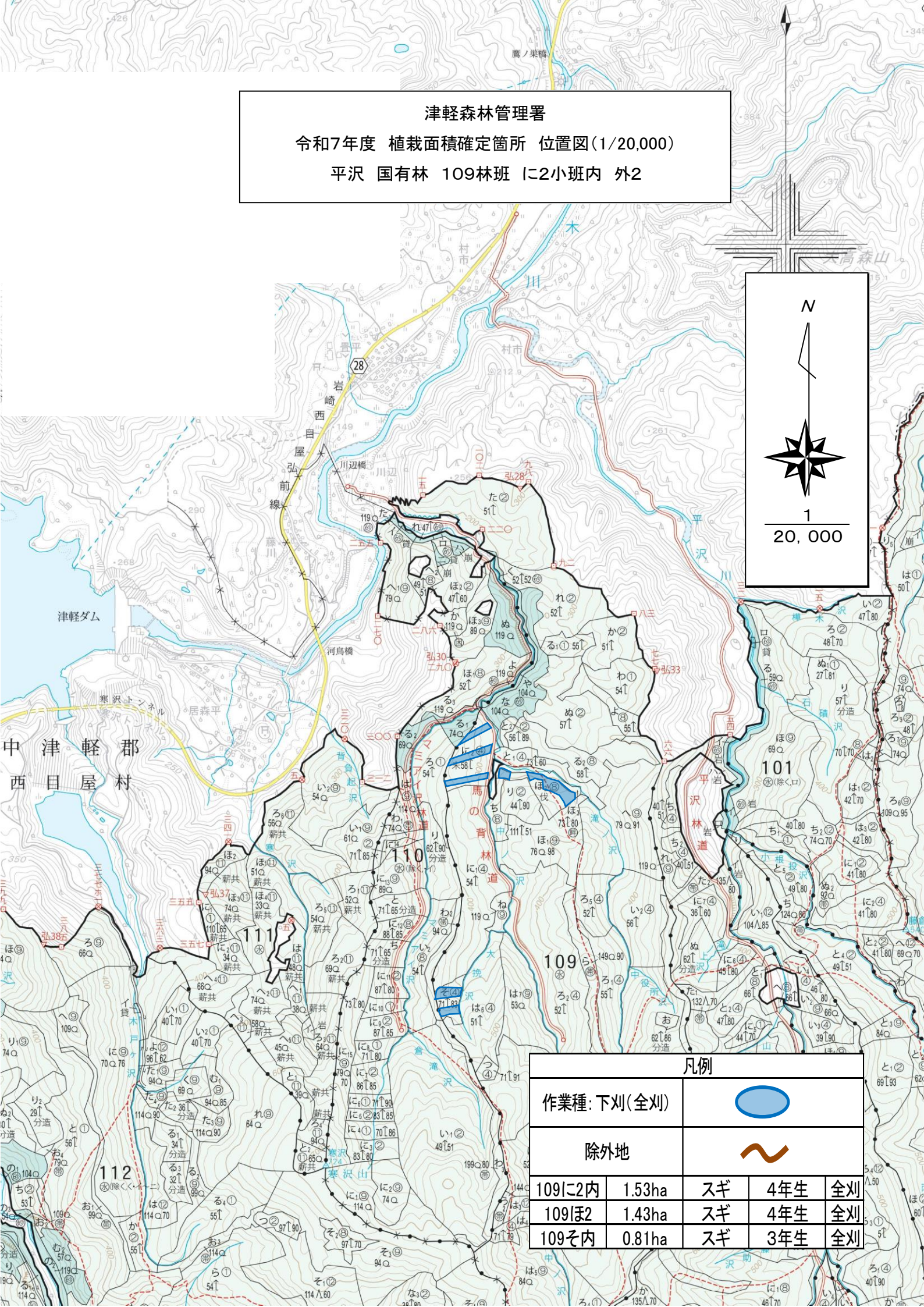


津軽森林管理署

令和7年度 植栽面積確定箇所 位置図(1/20,000)

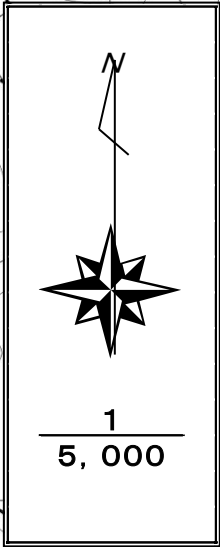
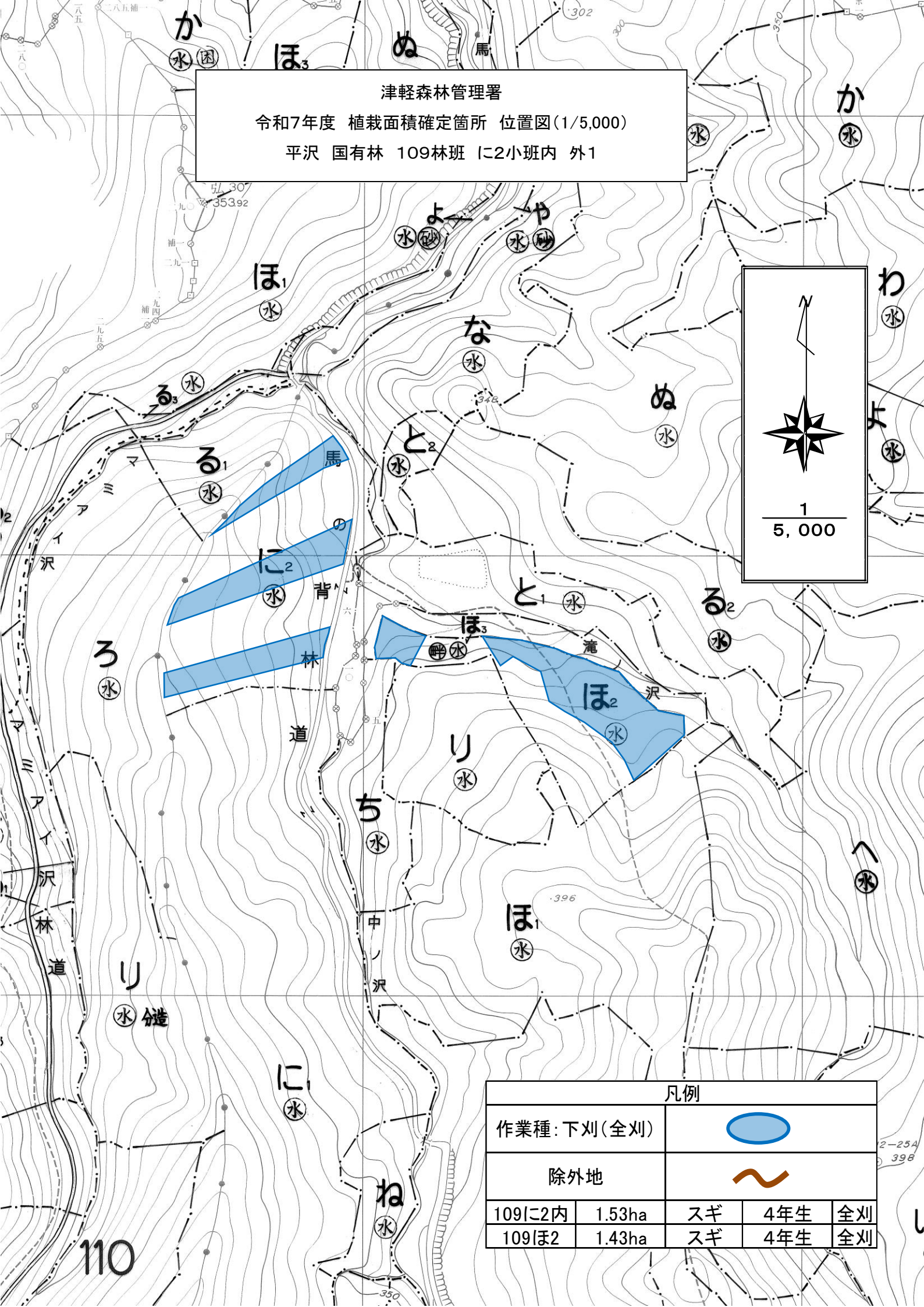
平沢 国有林 109林班 に2小班内 外2



凡例				
作業種: 下刈(全刈)				
除外地				
109に2内	1.53ha	スギ	4年生	全刈
109ほ2	1.43ha	スギ	4年生	全刈
109そ内	0.81ha	スギ	3年生	全刈



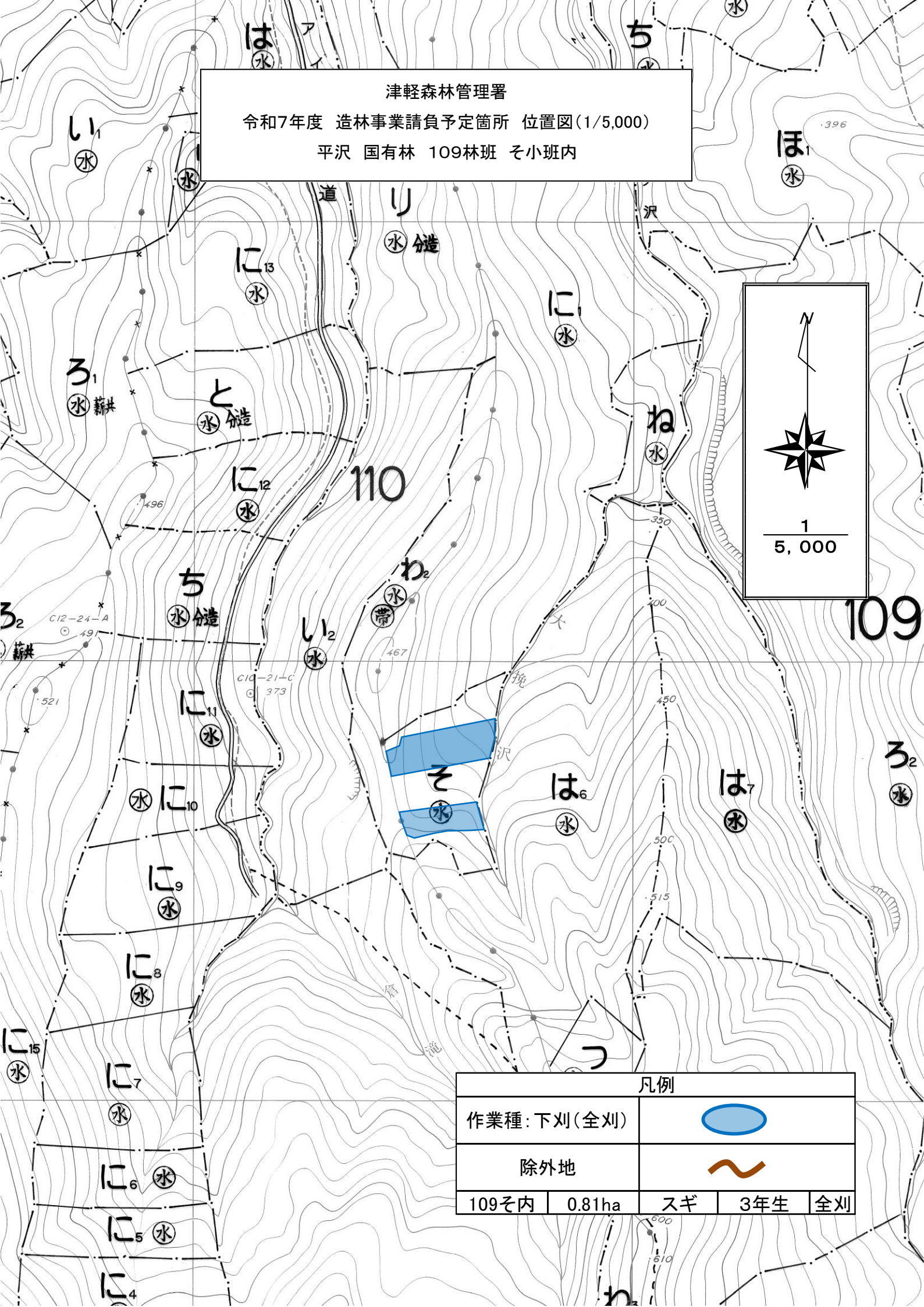
津軽森林管理署  
令和7年度 植栽面積確定箇所 位置図(1/5,000)  
平沢 国有林 109林班 に2小班内 外1



凡例				
作業種: 下刈(全刈)				
除外地				
109に2内	1.53ha	スギ	4年生	全刈
109ほ2	1.43ha	スギ	4年生	全刈



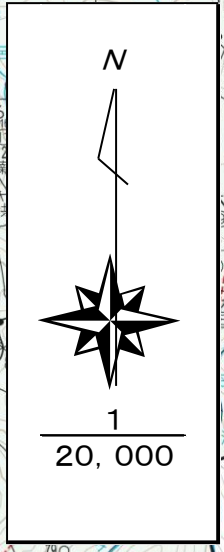
## 平沢 国有林 109林班 そ小班内



凡例				
作業種: 下刈(全刈)				
除外地				
109子内	0.81ha	スギ	3年生	全刈



津軽森林管理署  
 令和7年度 造林事業請負予定箇所 位置図(1/20,000)  
 網滝山 国有林 192林班 い4小班



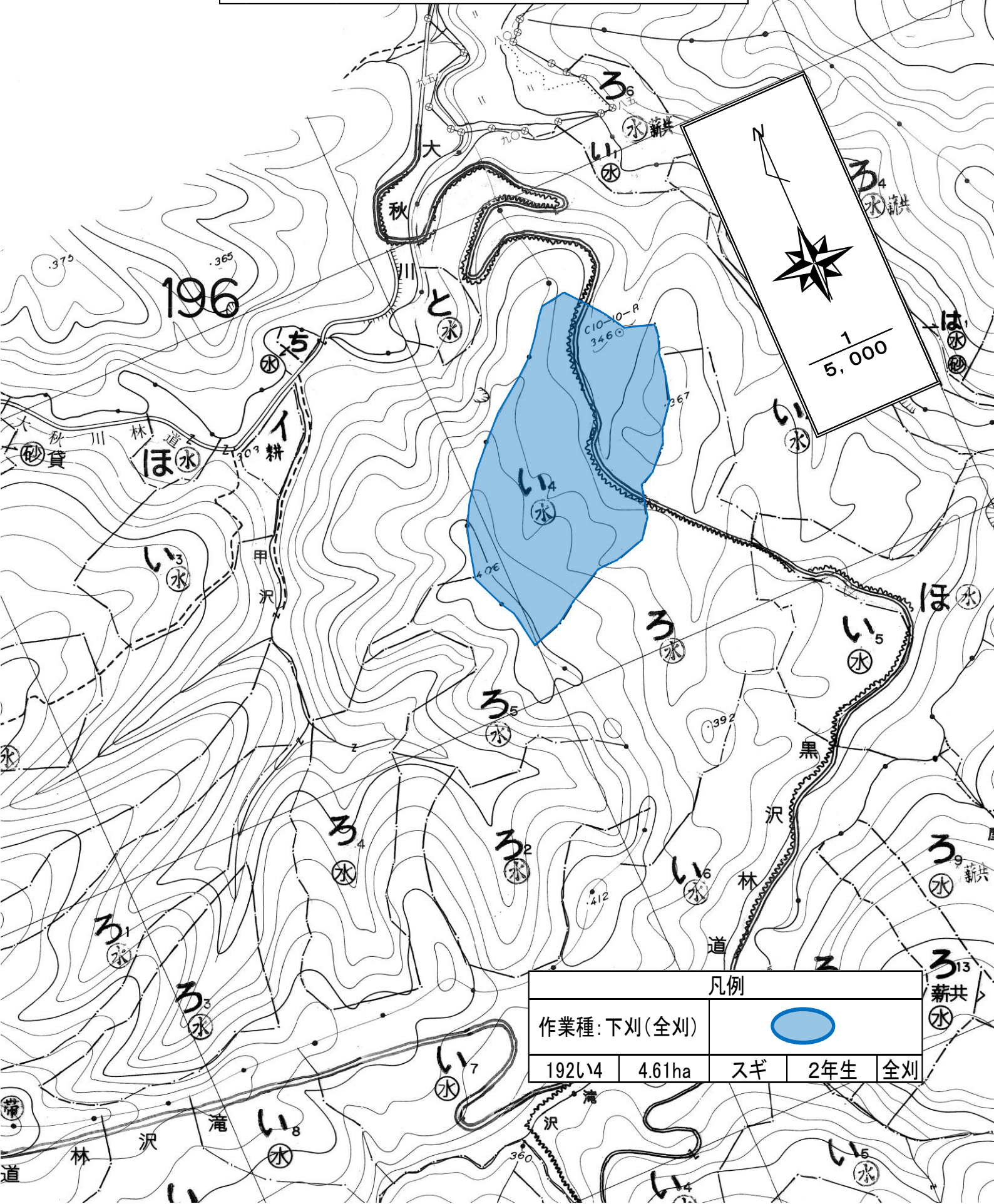
凡例				
作業種: 下刈(全刈)				
192い4	4.61ha	スギ	2年生	全刈



津軽森林管理署

令和7年度 造林事業請負予定箇所 位置図(1/5,000)

網淹山 国有林 192林班 い4小班



凡例

作業種: 下刈(全刈)



192い4

4.61ha

スギ

2年生

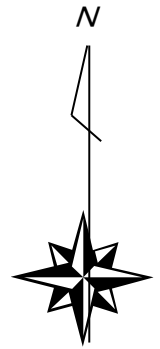
全刈



津軽森林管理署

令和7年度 造林事業請負予定箇所 位置図(1/20,000)

湯ノ沢 国有林 114林班 い2小班内



1  
20,000

凡例

作業種:下刈(全刈)



114い2内 1.68ha

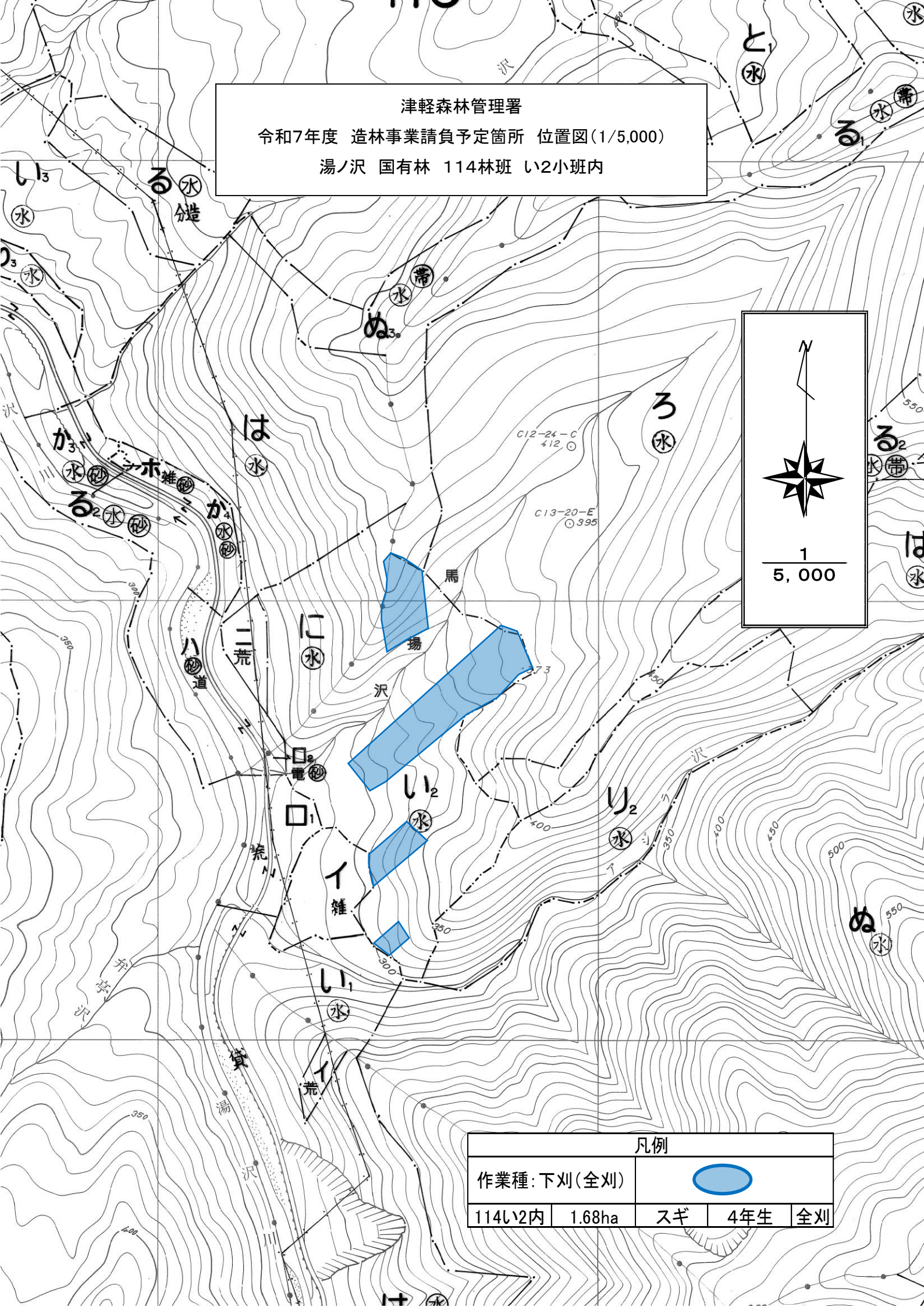
スギ


4年生

全刈



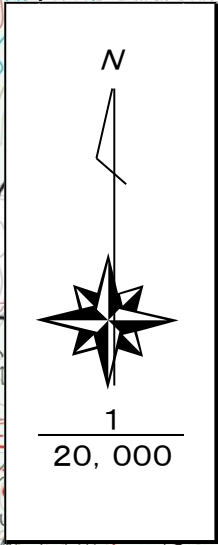
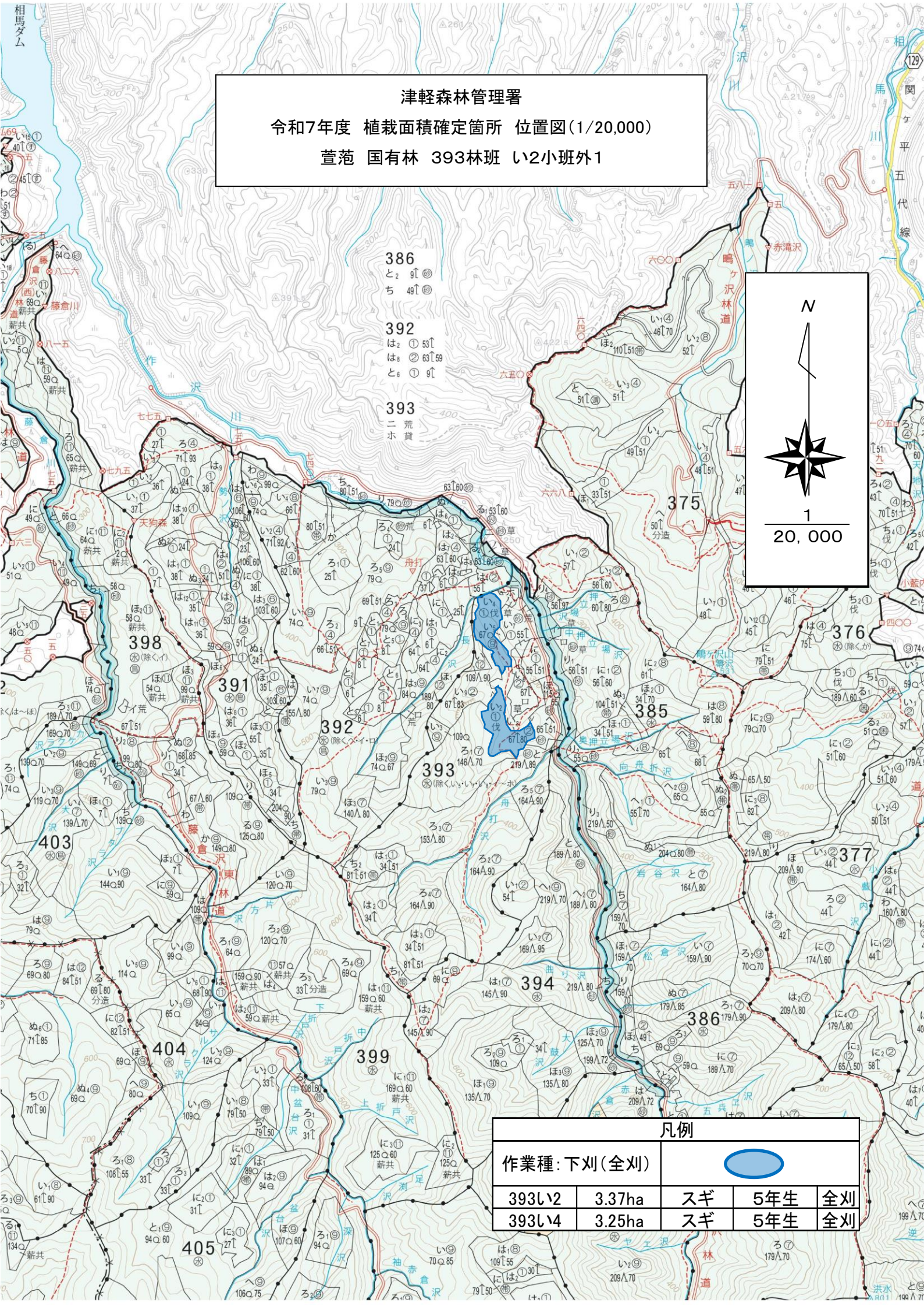
津軽森林管理署  
令和7年度 造林事業請負予定箇所 位置図(1/5,000)  
湯ノ沢 国有林 114林班 い2小班内



凡例				
作業種: 下刈(全刈)				
114い2内	1.68ha	スギ	4年生	全刈



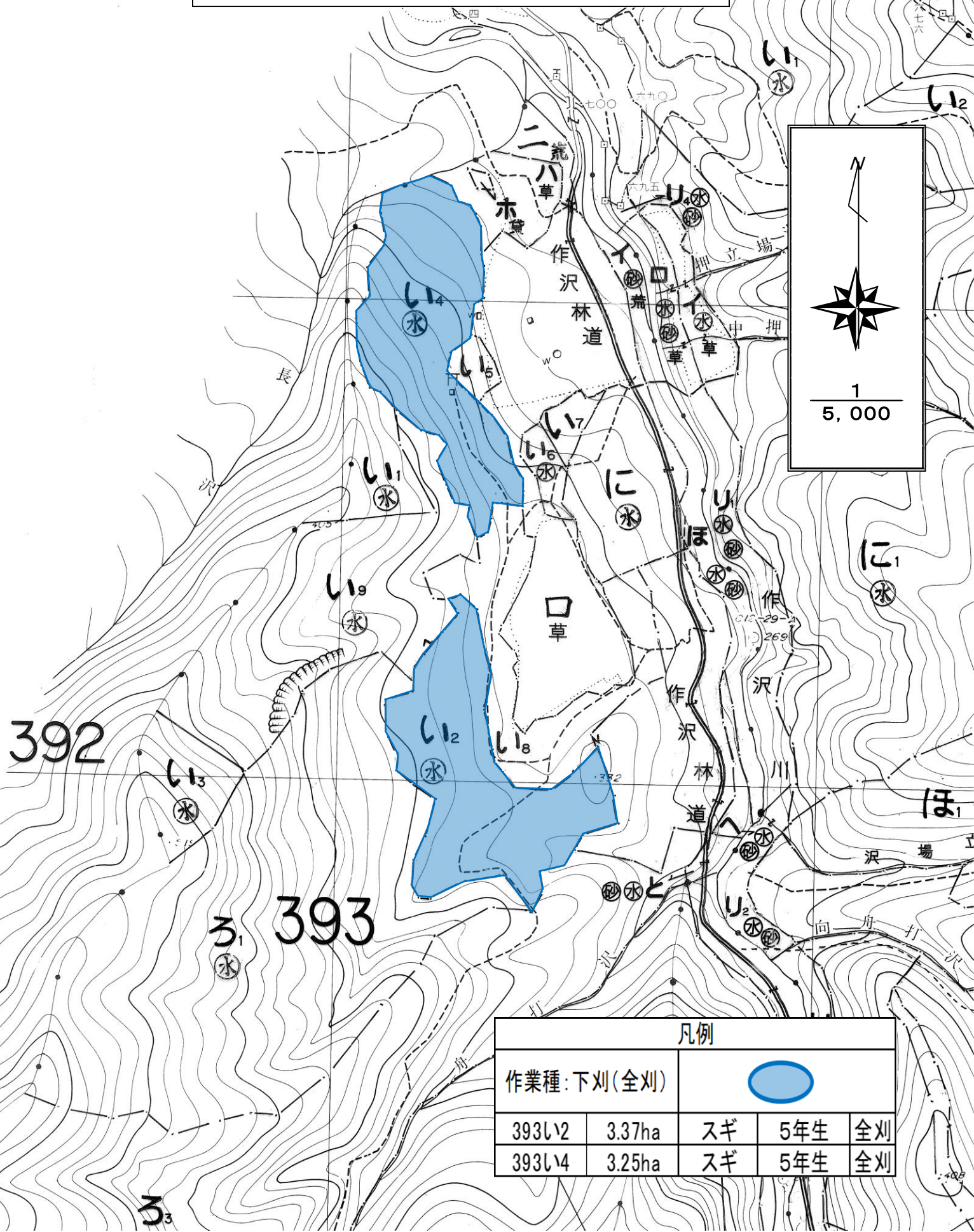
津軽森林管理署  
令和7年度 植栽面積確定箇所 位置図(1/20,000)  
萱苧 国有林 393林班 い2小班外1



凡例				
作業種: 下刈(全刈)				
393い2	3.37ha	スギ	5年生	全刈
393い4	3.25ha	スギ	5年生	全刈



津軽森林管理署  
令和7年度 植栽面積確定箇所 位置図(1/5,000)  
萱范 国有林 393林班 い2小班外1



凡例				
作業種: 下刈(全刈)				
393い2	3.37ha	スギ	5年生	全刈
393い4	3.25ha	スギ	5年生	全刈



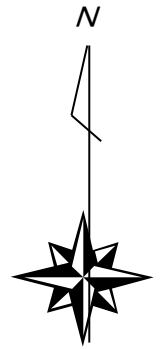
津軽森林管理署

令和7年度 造林事業請負予定箇所 位置図(1/20,000)

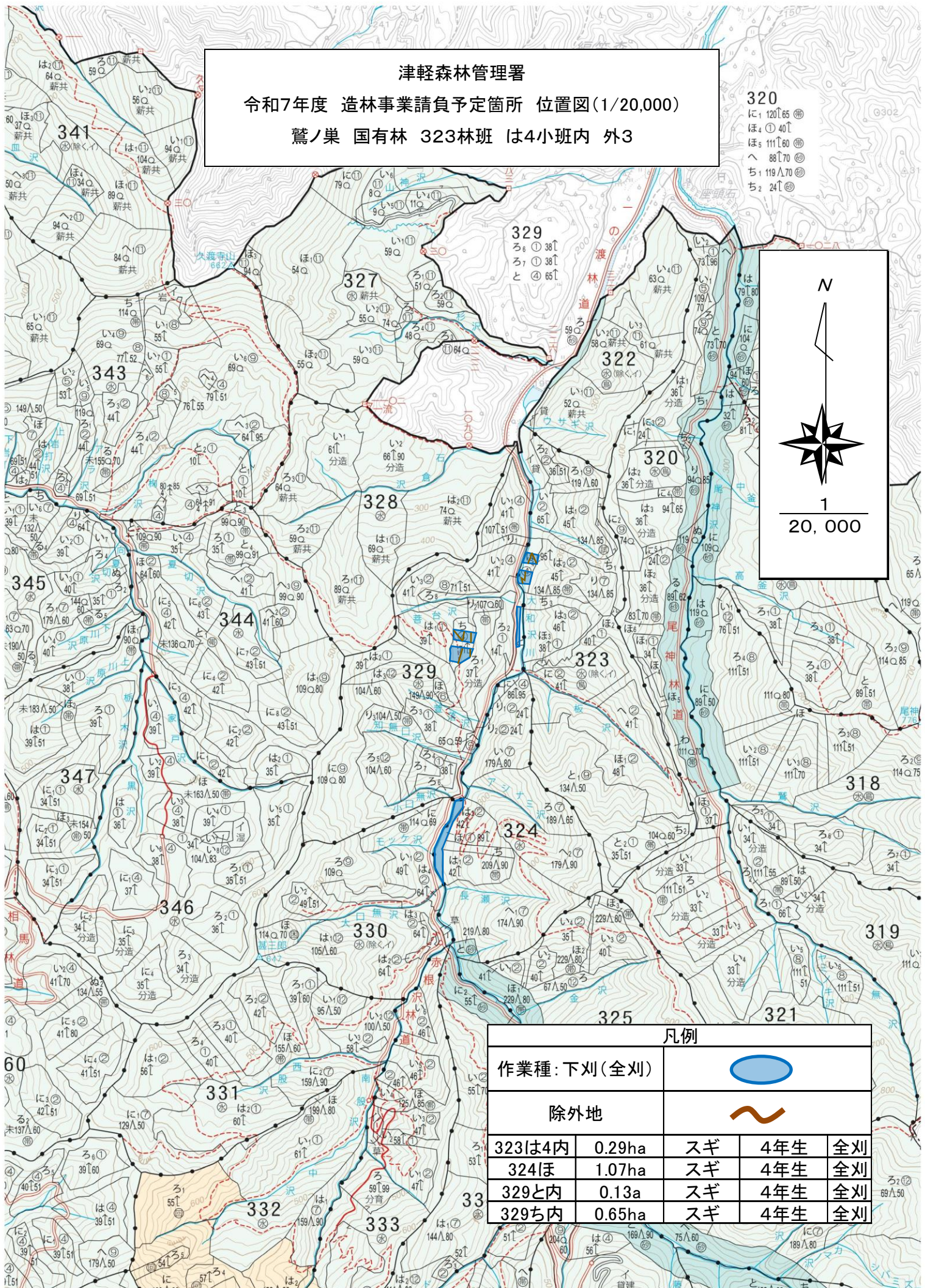
鷲ノ巣 国有林 323林班 は4小班内 外3

320

に<sub>1</sub> 120△65  
ほ<sub>4</sub> ① 40△  
ほ<sub>5</sub> 111△60  
へ<sub>8</sub> 88△70  
ち<sub>1</sub> 119△70  
ち<sub>2</sub> 24△



1  
20,000



凡例

作業種: 下刈(全刈)



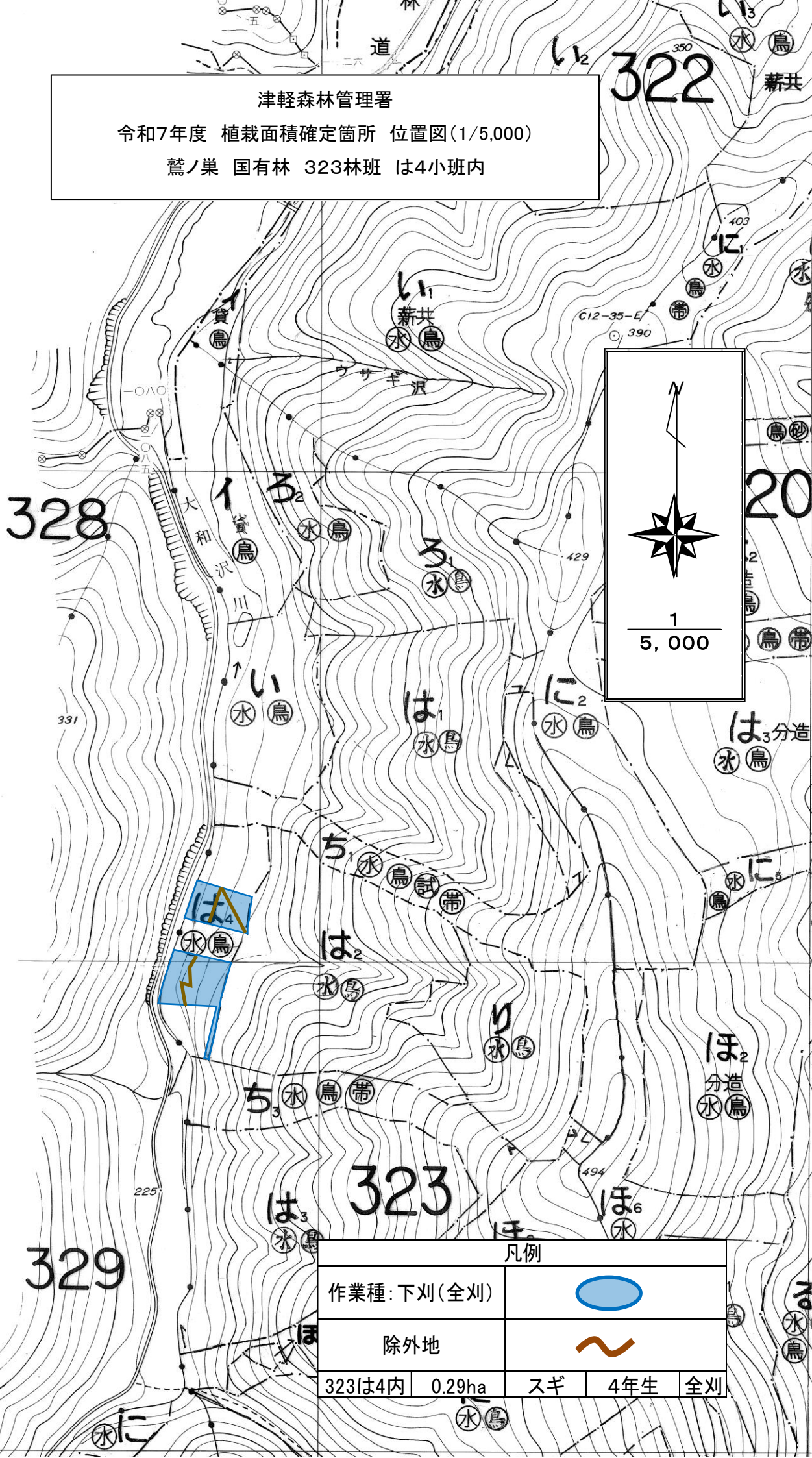
除外地



323は4内	0.29ha	スギ	4年生	全刈
324ほ	1.07ha	スギ	4年生	全刈
329と内	0.13a	スギ	4年生	全刈
329ち内	0.65ha	スギ	4年生	全刈



津軽森林管理署  
令和7年度 植栽面積確定箇所 位置図(1/5,000)  
鷺ノ巣 国有林 323林班 は4小班内

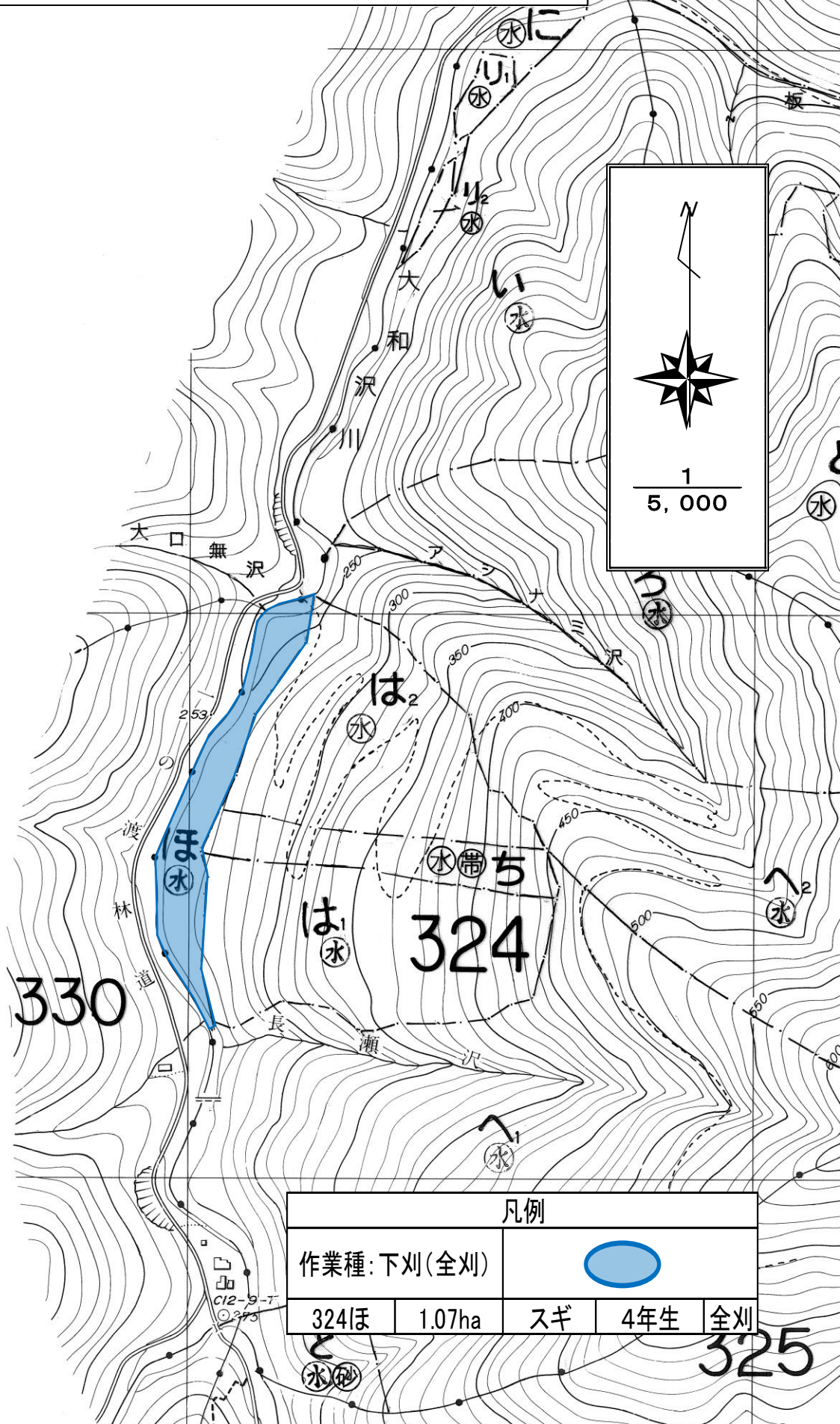


凡例				
作業種: 下刈(全刈)				
除外地				
323は4内	0.29ha	スギ	4年生	全刈



329

津軽森林管理署  
令和7年度 造林事業請負予定箇所 位置図(1/5,000)  
鷺ノ巣 国有林 324林班 ほ小班



## 凡例

作業種: 下刈(全刈)



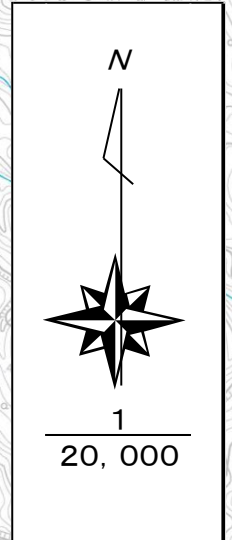
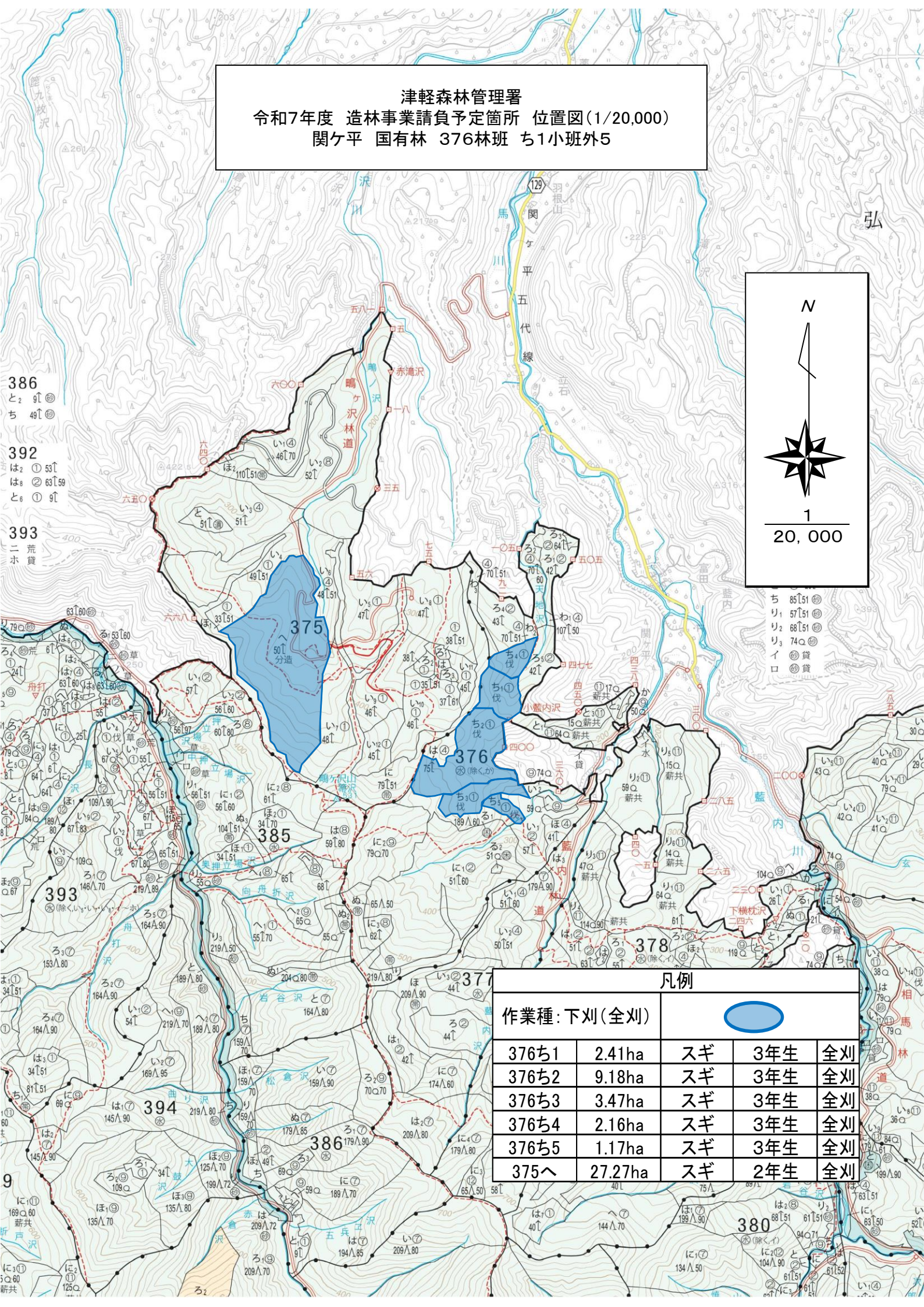
324ほ	1.07ha	スギ	4年生	全刈
------	--------	----	-----	----







津軽森林管理署  
令和7年度 造林事業請負予定箇所 位置図(1/20,000)  
関ヶ平 国有林 376林班 ち1小班外5

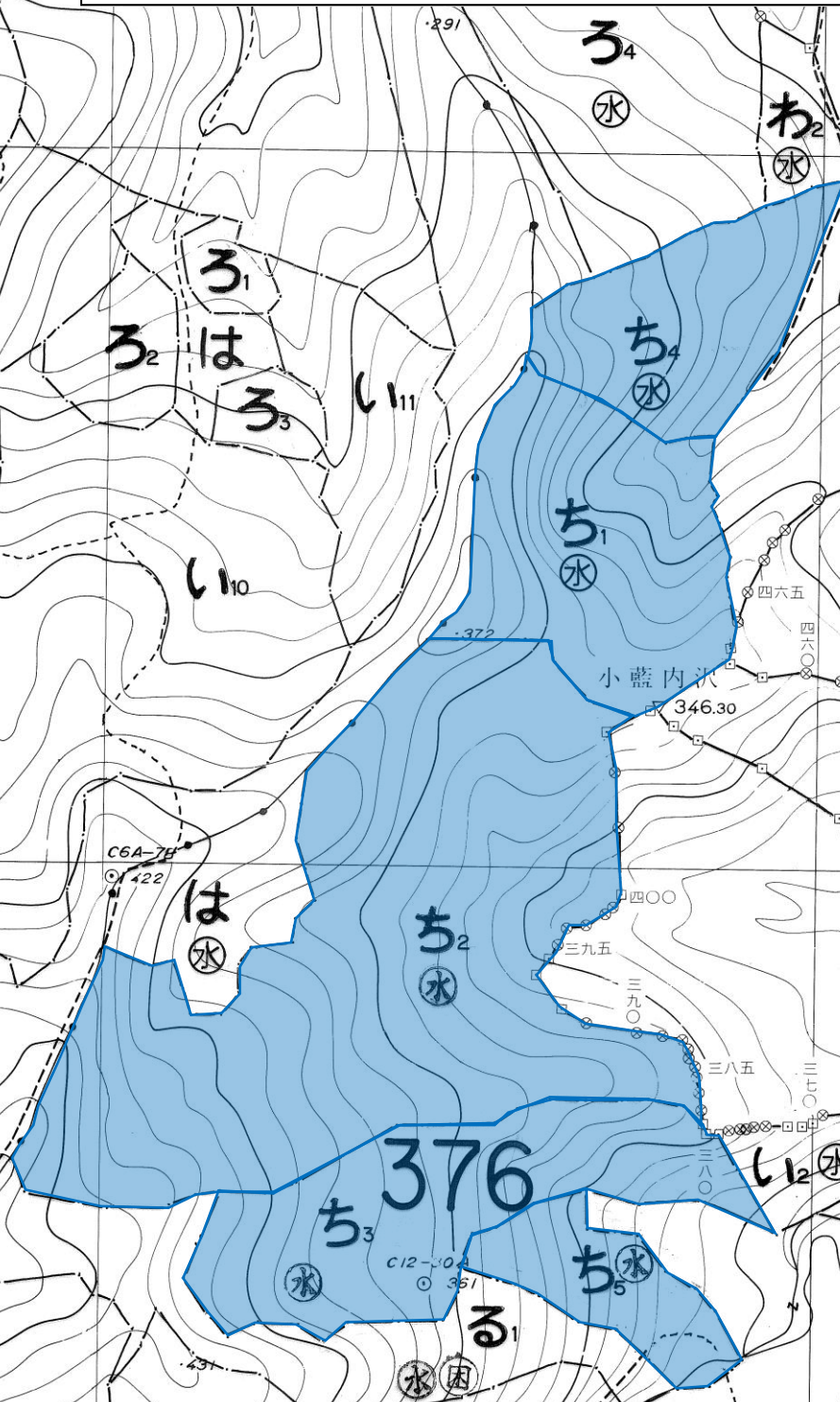
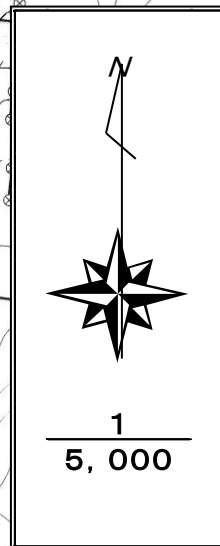


- ち 85[51]
- リ 57[51]
- リ 68[51]
- リ 74[51]
- イ 74[51]
- 口 74[51]

凡例				
作業種: 下刈(全刈)				
376ち1	2.41ha	スギ	3年生	全刈
376ち2	9.18ha	スギ	3年生	全刈
376ち3	3.47ha	スギ	3年生	全刈
376ち4	2.16ha	スギ	3年生	全刈
376ち5	1.17ha	スギ	3年生	全刈
375へ	27.27ha	スギ	2年生	全刈



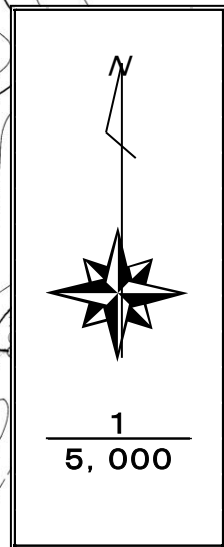
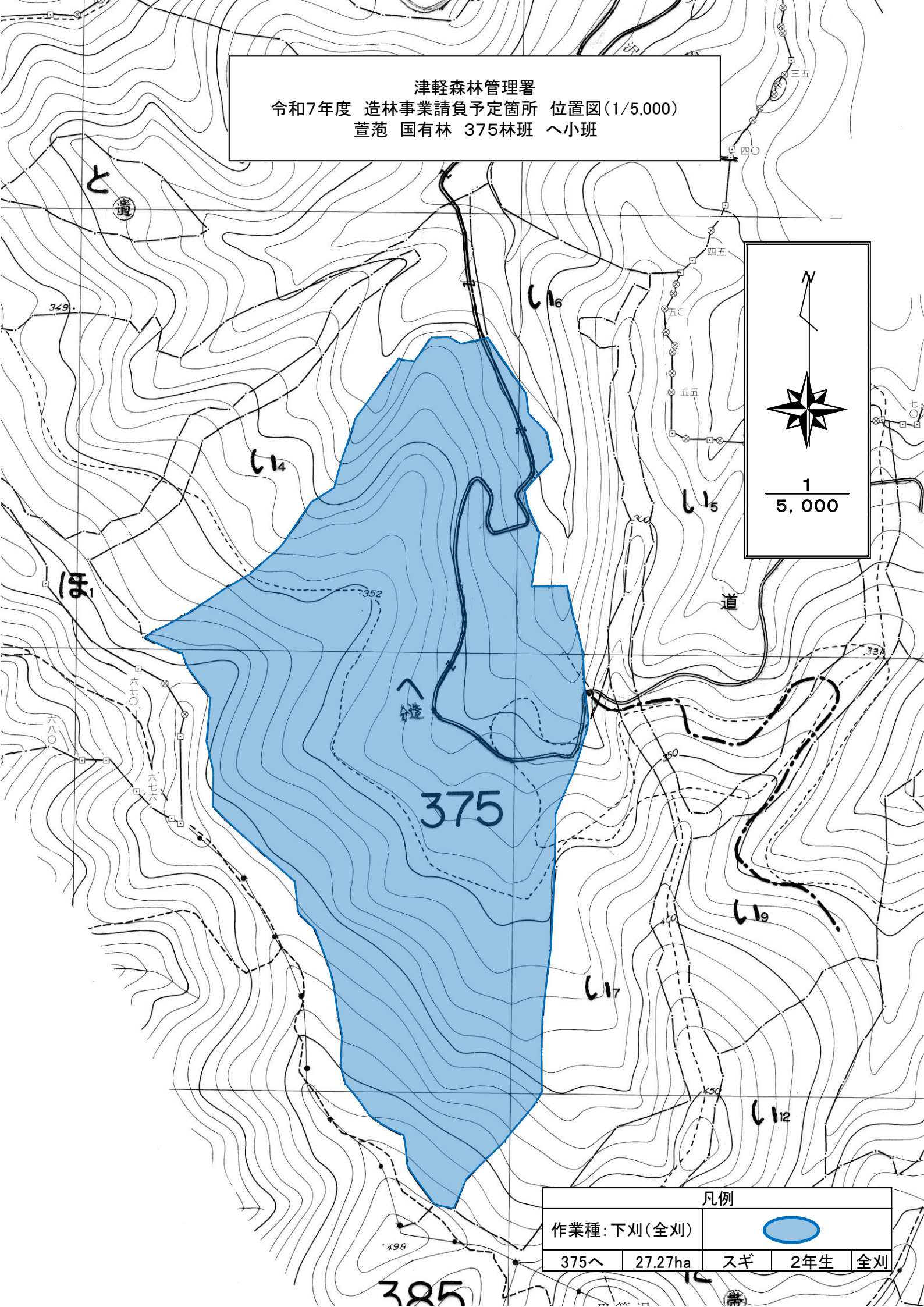
津軽森林管理署  
令和7年度 造林事業請負予定箇所 位置図(1/5,000)  
関ヶ平 国有林 376林班 ち1小班外4



凡例				
作業種: 下刈(全刈)				
376ち1	2.41ha	スギ	3年生	全刈
376ち2	9.18ha	スギ	3年生	全刈
376ち3	3.47ha	スギ	3年生	全刈
376ち4	2.16ha	スギ	3年生	全刈
376ち5	1.17ha	スギ	3年生	全刈



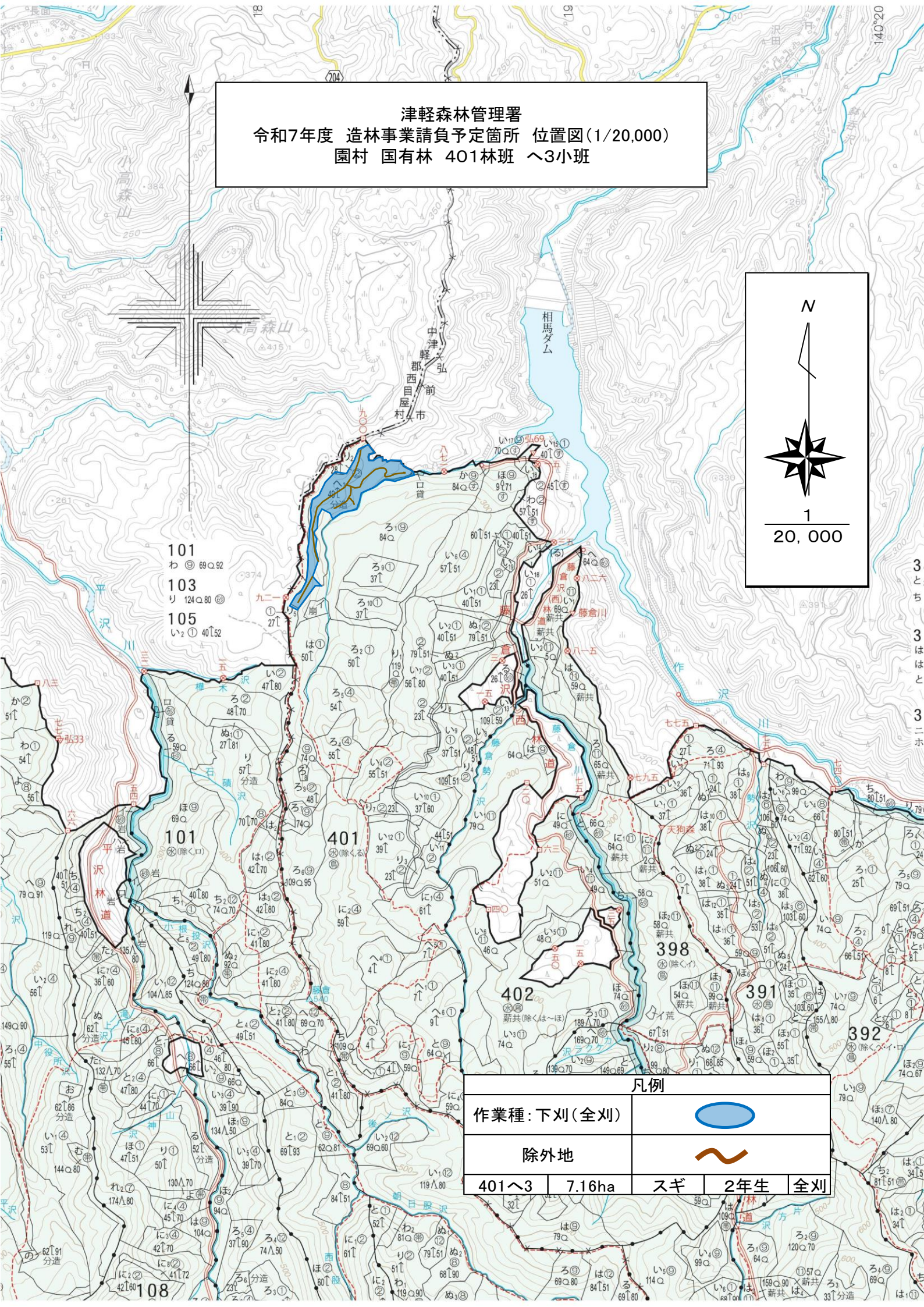
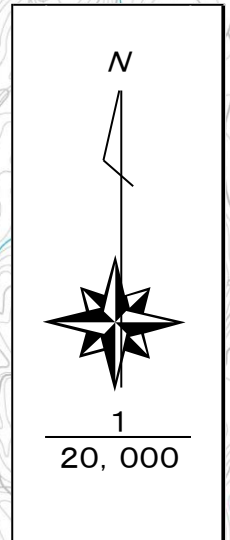
津軽森林管理署  
令和7年度 造林事業請負予定箇所 位置図(1/5,000)  
萱范 国有林 375林班 へ小班



凡例				
作業種: 下刈(全刈)				
375へ	27.27ha	スギ	2年生	全刈



津軽森林管理署  
令和7年度 造林事業請負予定箇所 位置図(1/20,000)  
園村 国有林 401林班 へ3小班



凡例

作業種: 下刈(全刈)



除外地



401へ3

7.16ha

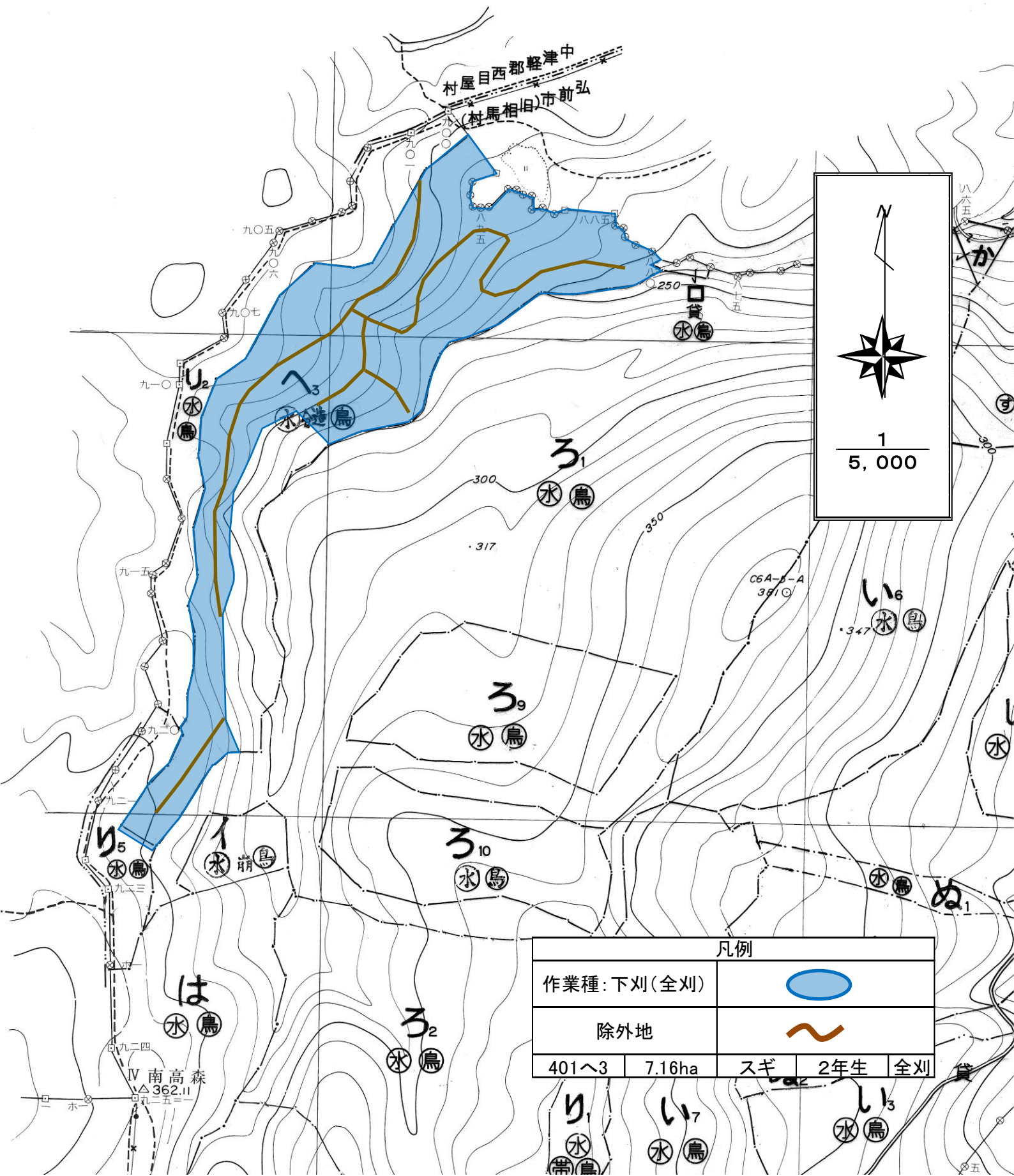
スギ

2年生

全刈



津軽森林管理署  
令和7年度 造林事業請負予定箇所 位置図(1/5,000)  
園村 国有林 401林班 へ3小班



凡例				
作業種: 下刈(全刈)				
除外地				
401へ3	7.16ha	スギ	2年生	全刈