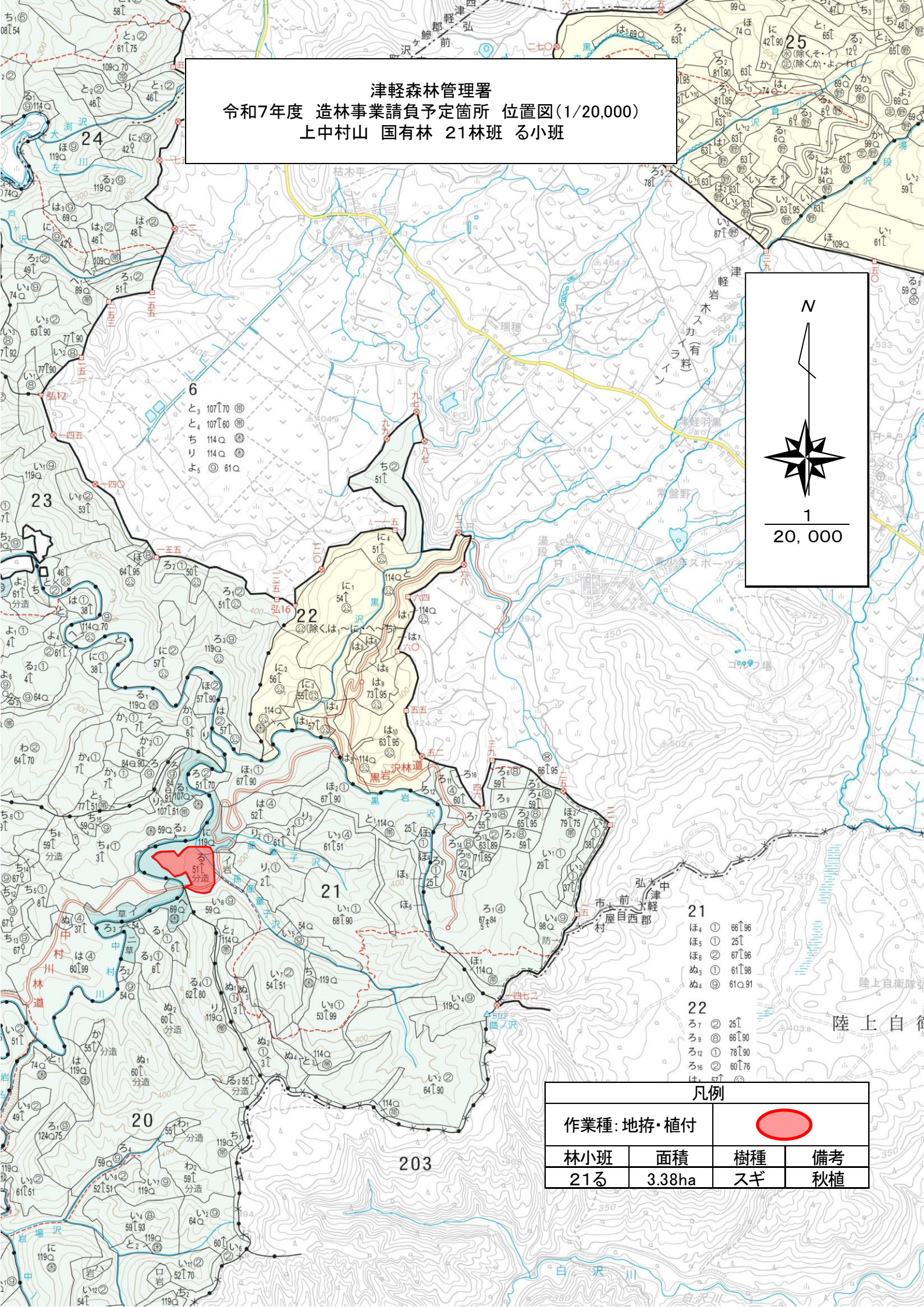
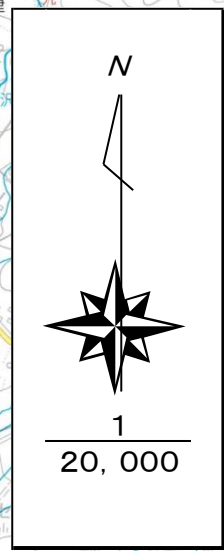


津軽森林管理署  
令和7年度 造林事業請負予定箇所 位置図(1/20,000)  
上中村山 国有林 21林班 る小班



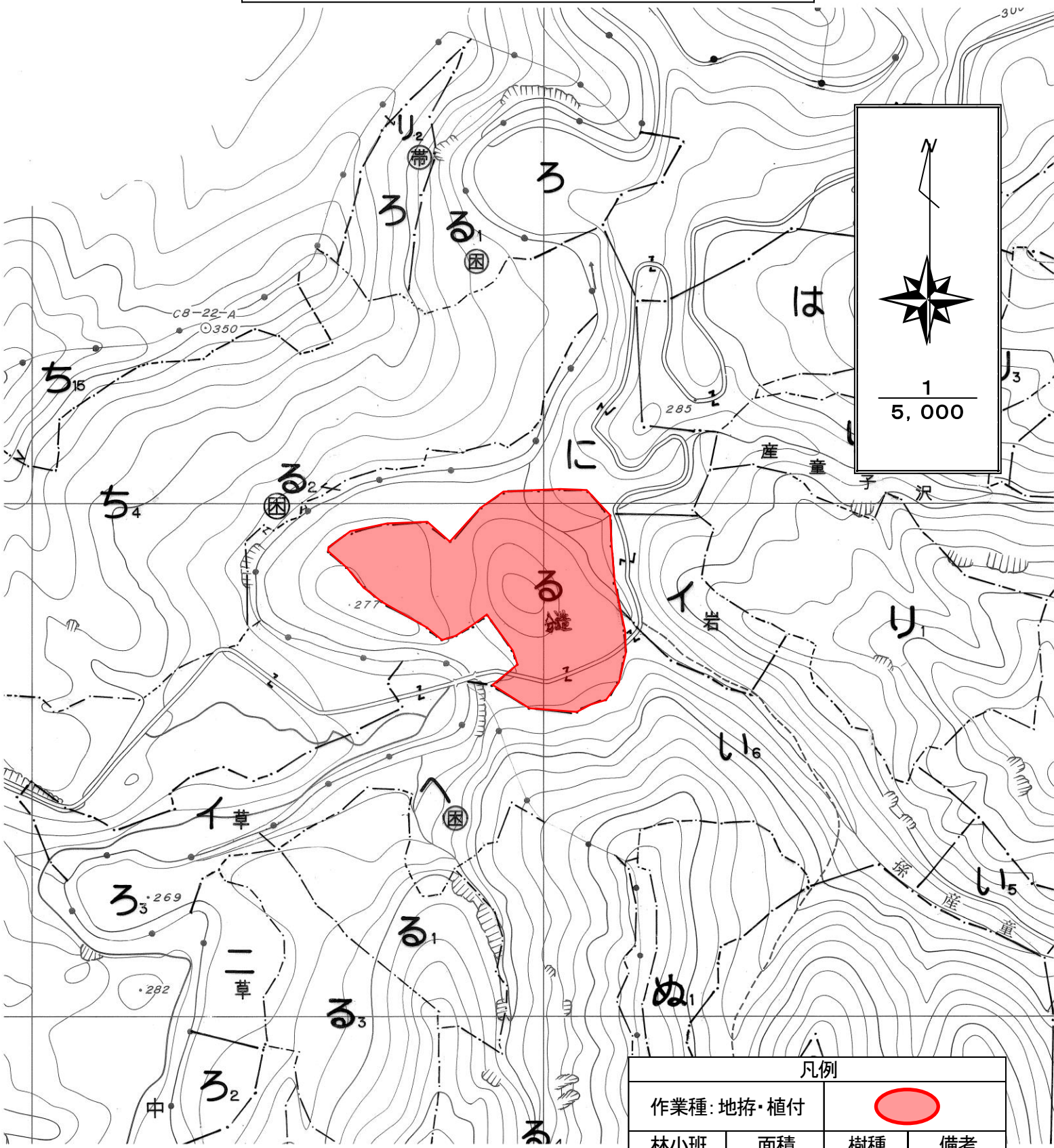
と<sub>3</sub> 107ㄥ70 ㊤  
と<sub>4</sub> 107ㄥ60 ㊤  
ち<sub>1</sub> 114ㄥ ㊤  
り<sub>1</sub> 114ㄥ ㊤  
よ<sub>5</sub> ㊤ 61ㄥ


- 21  
ほ<sub>4</sub> ① 66ㄥ96  
ほ<sub>5</sub> ① 25ㄥ  
ほ<sub>6</sub> ② 67ㄥ96  
ぬ<sub>3</sub> ① 61ㄥ98  
ぬ<sub>4</sub> ② 61ㄥ91
- 22  
ろ<sub>7</sub> ② 25ㄥ  
ろ<sub>9</sub> ③ 66ㄥ90  
ろ<sub>12</sub> ① 78ㄥ90  
ろ<sub>16</sub> ② 60ㄥ76  
ほ<sub>1</sub> ㊤ 57ㄥ

凡例			
作業種: 地拵・植付			
林小班	面積	樹種	備考
21る	3.38ha	スギ	秋植



津軽森林管理署  
令和7年度 造林事業請負予定箇所 位置図(1/5,000)  
上中村山 国有林 21林班 る小班



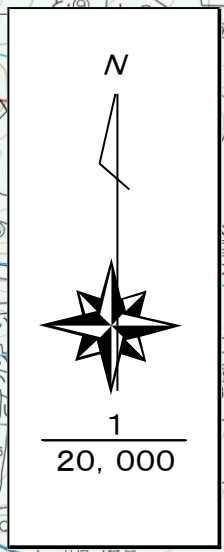
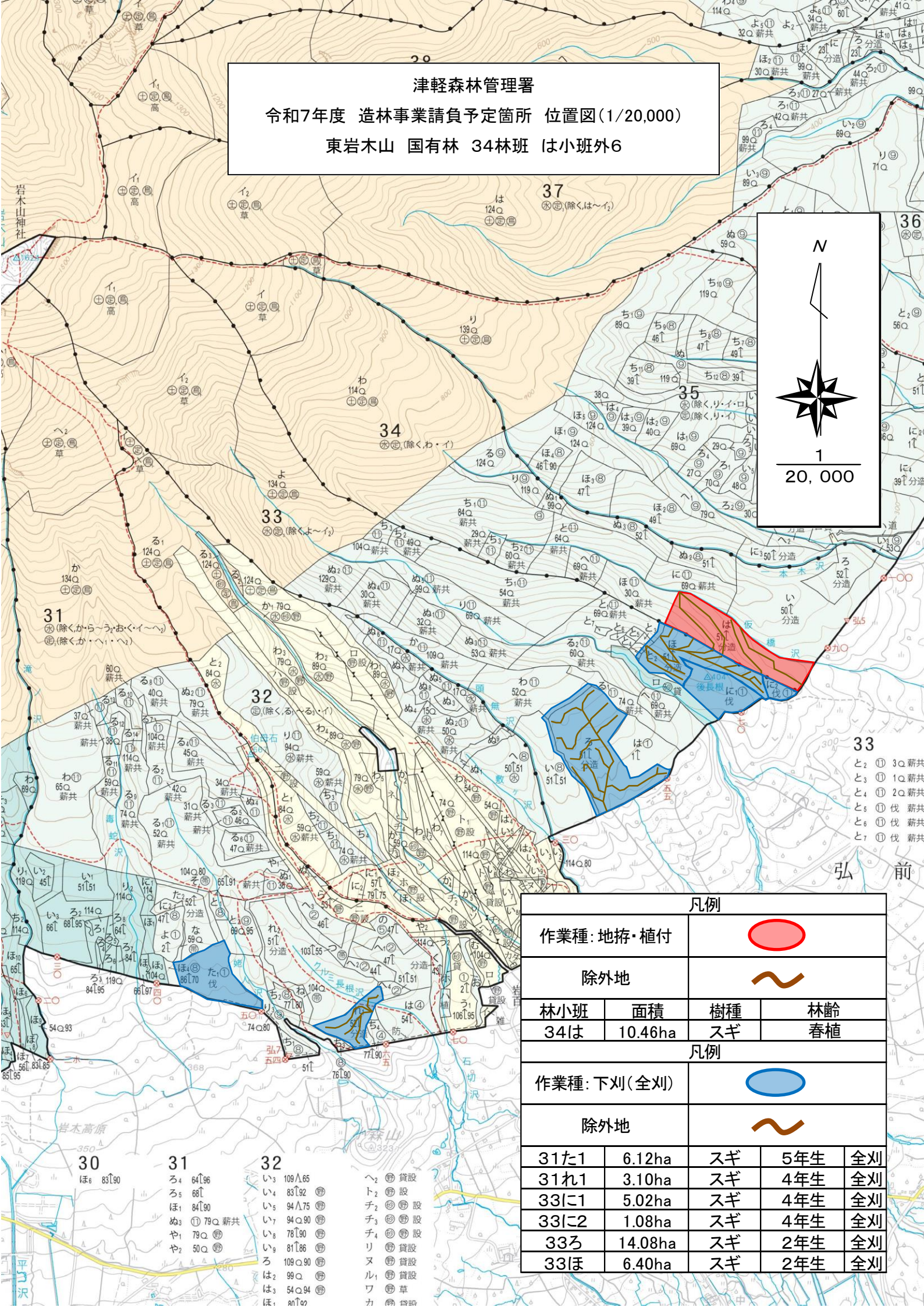
凡例			
作業種: 地拵・植付			
林小班	面積	樹種	備考
21る	3.38ha	スギ	秋植







津軽森林管理署

令和7年度 造林事業請負予定箇所 位置図(1/20,000)

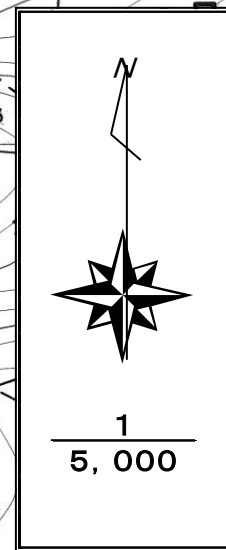
東岩木山 国有林 34林班 は小班外6







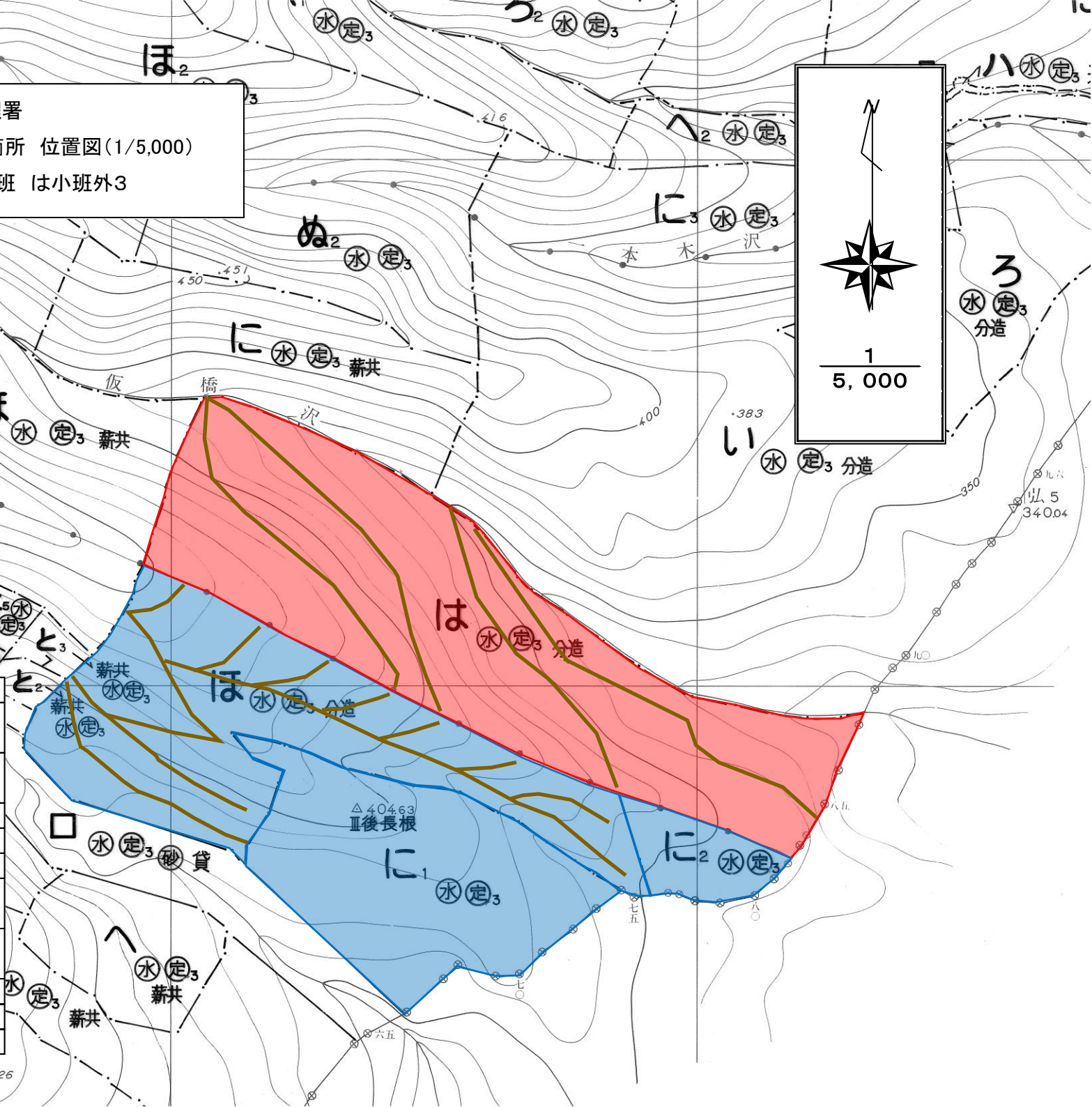
凡例				
作業種: 地拵・植付				
除外地				
林小班	面積	樹種	林齢	
34は	10.46ha	スギ	春植	
凡例				
作業種: 下刈(全刈)				
除外地				
31た1	6.12ha	スギ	5年生	全刈
31れ1	3.10ha	スギ	4年生	全刈
33に1	5.02ha	スギ	4年生	全刈
33に2	1.08ha	スギ	4年生	全刈
33ろ	14.08ha	スギ	2年生	全刈
33ほ	6.40ha	スギ	2年生	全刈



津軽森林管理署  
令和7年度 造林事業請負予定箇所 位置図(1/5,000)  
東岩木山 国有林 34林班 は小班外3

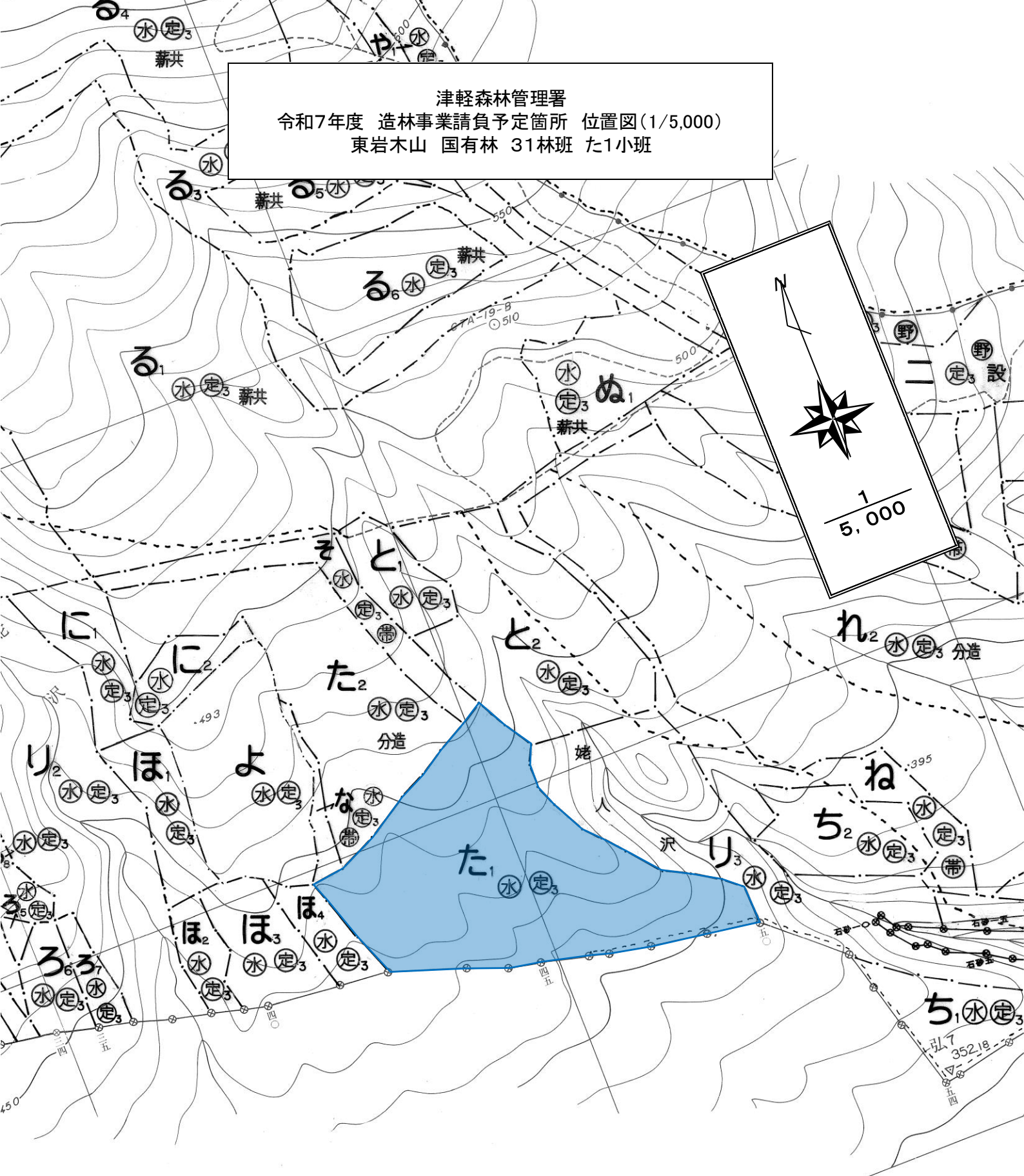



凡例				
作業種: 地拵・植付				
除外地				
林小班	面積	樹種	林齢	
34は	10.46ha	スギ	春植	
凡例				
作業種: 下刈(全刈)				
除外地				
33に1	5.02ha	スギ	4年生	全刈
33に2	1.08ha	スギ	4年生	全刈
33ほ	6.40ha	スギ	2年生	全刈





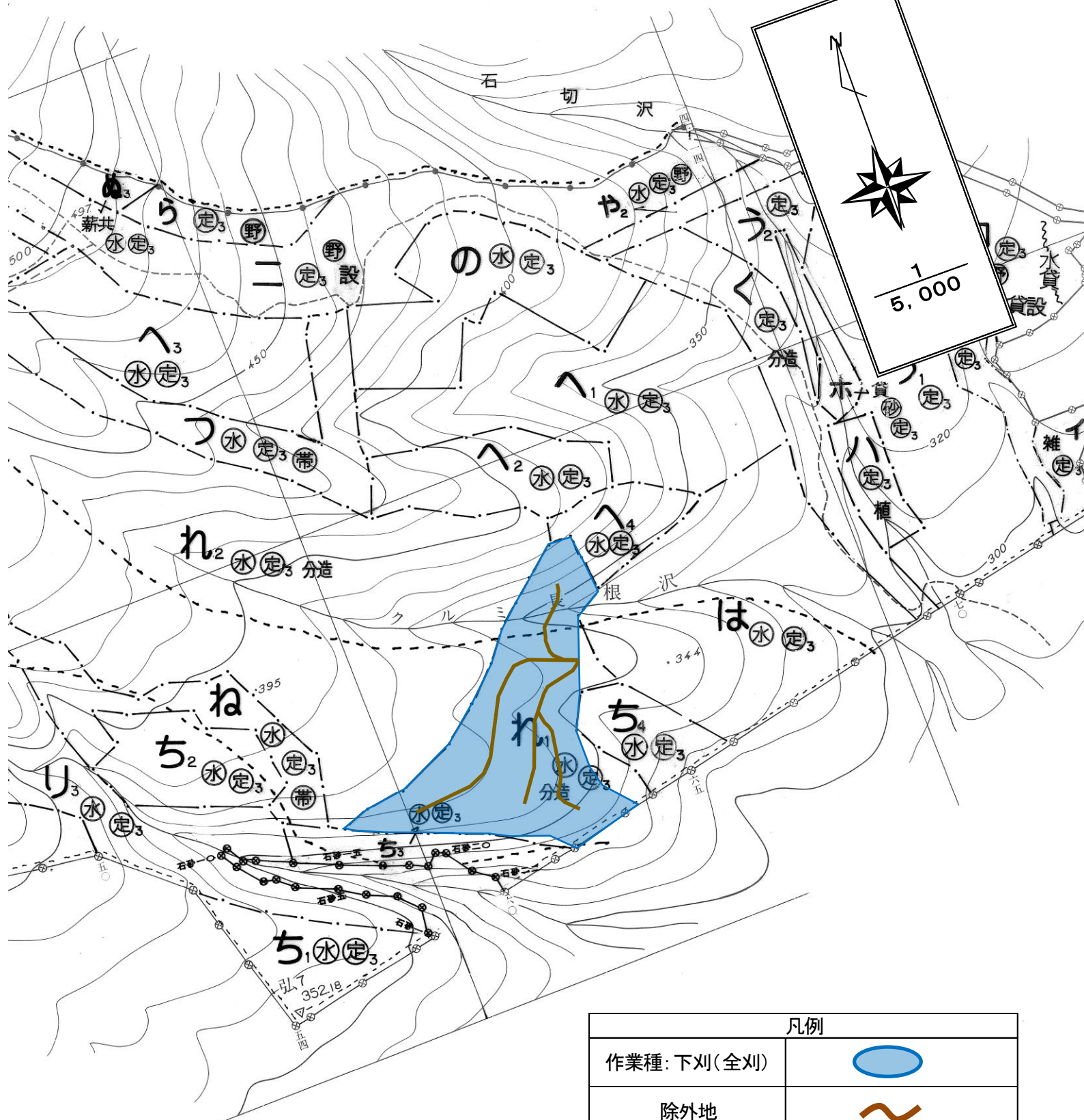
津軽森林管理署  
令和7年度 造林事業請負予定箇所 位置図(1/5,000)  
東岩木山 国有林 31林班 た1小班





凡例				
作業種: 下刈(全刈)				
31た1	6.12ha	スギ	5年生	全刈



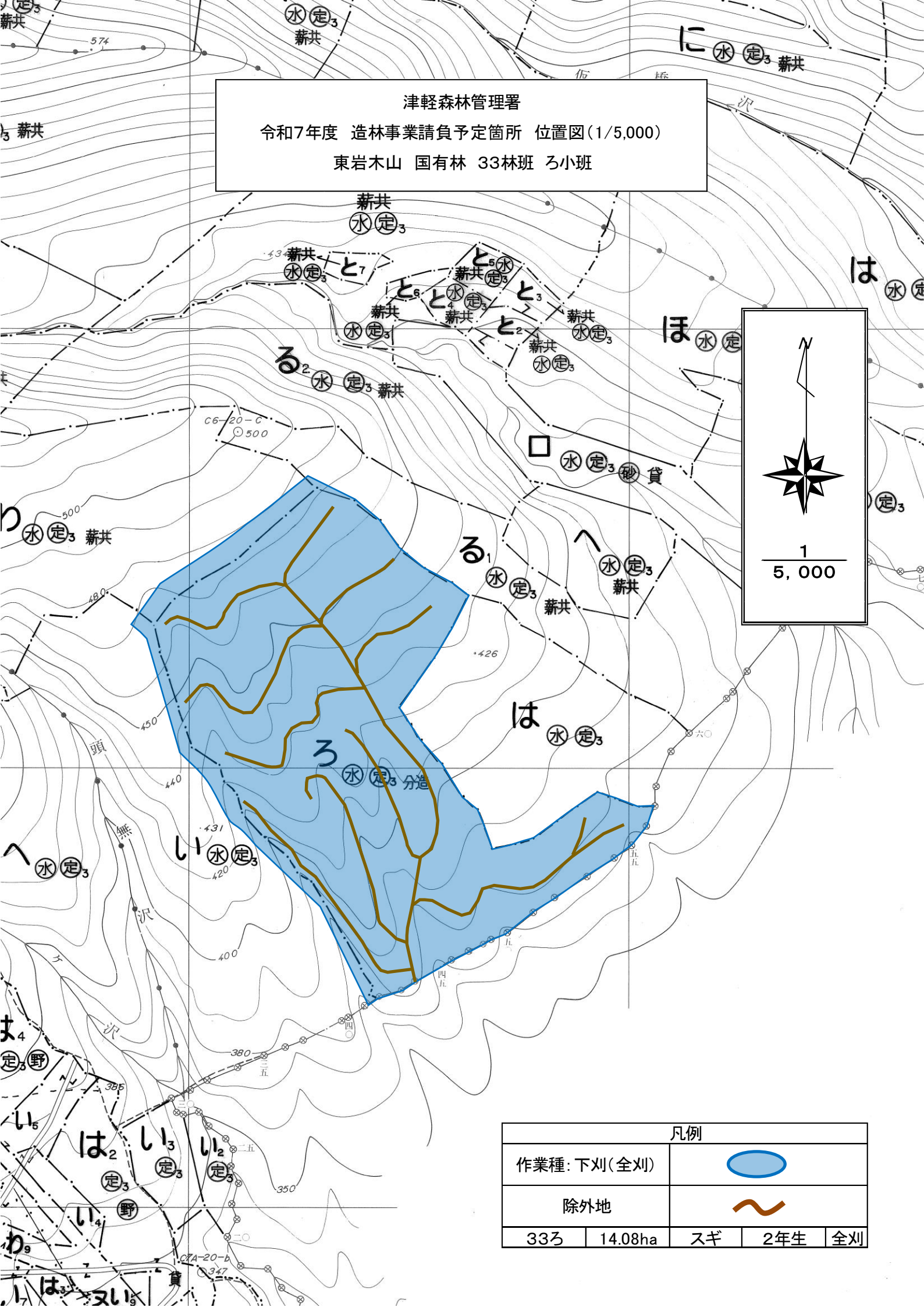
津軽森林管理署  
令和7年度 造林事業請負予定箇所 位置図(1/5,000)  
東岩木山 国有林 33林班 ㊦1小班



凡例				
作業種: 下刈(全刈)				
除外地				
31れ1	3.10ha	スギ	4年生	全刈



津軽森林管理署  
 令和7年度 造林事業請負予定箇所 位置図(1/5,000)  
 東岩木山 国有林 33林班 ろ小班



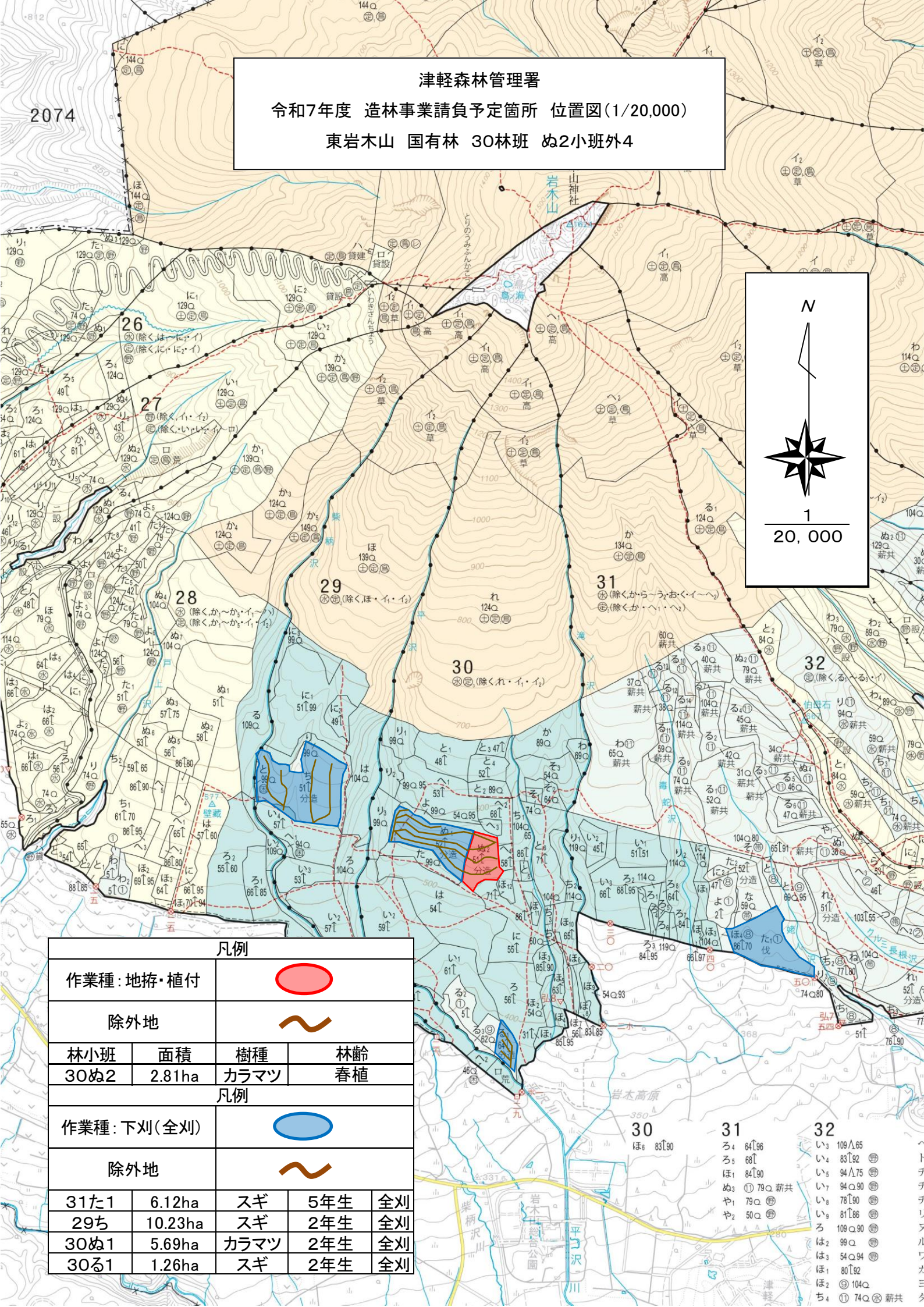
凡例				
作業種: 下刈(全刈)				
除外地				
33ろ	14.08ha	スギ	2年生	全刈







津軽森林管理署

令和7年度 造林事業請負予定箇所 位置図(1/20,000)

東岩木山 国有林 30林班 め2小班外4



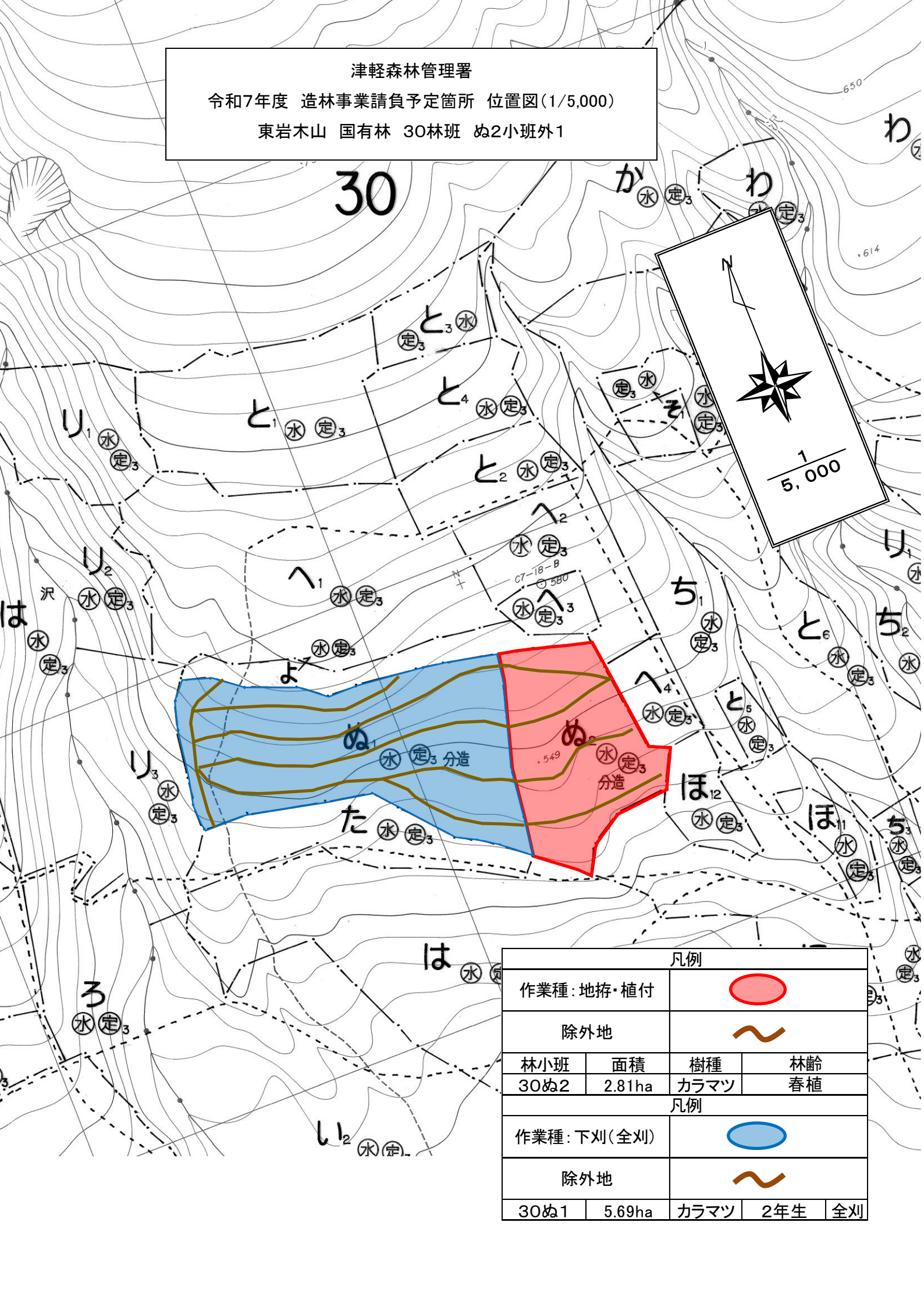
凡例				
作業種：地拵・植付				
除外地				
林小班	面積	樹種	林齢	
30ぬ2	2.81ha	カラマツ	春植	
凡例				
作業種：下刈(全刈)				
除外地				
31た1	6.12ha	スギ	5年生	全刈
29ち	10.23ha	スギ	2年生	全刈
30ぬ1	5.69ha	カラマツ	2年生	全刈
30る1	1.26ha	スギ	2年生	全刈







津軽森林管理署

令和7年度 造林事業請負予定箇所 位置図(1/5,000)

東岩木山 国有林 30林班 ぬ2小班外1

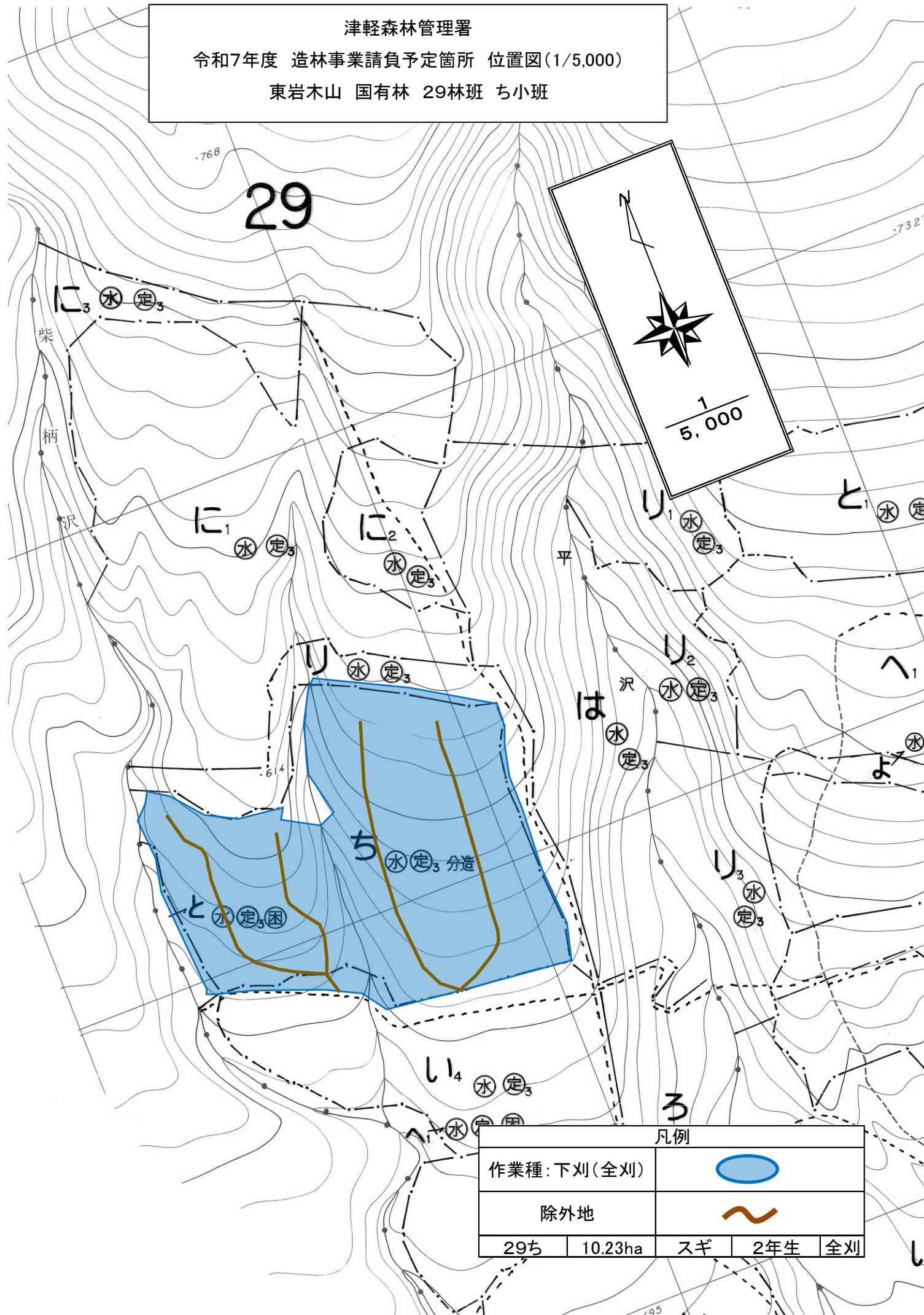


凡例			
作業種: 地拵・植付			
除外地			
林小班	面積	樹種	林齢
30ぬ2	2.81ha	カラマツ	春植

凡例				
作業種: 下刈(全刈)				
除外地				
30ぬ1	5.69ha	カラマツ	2年生	全刈

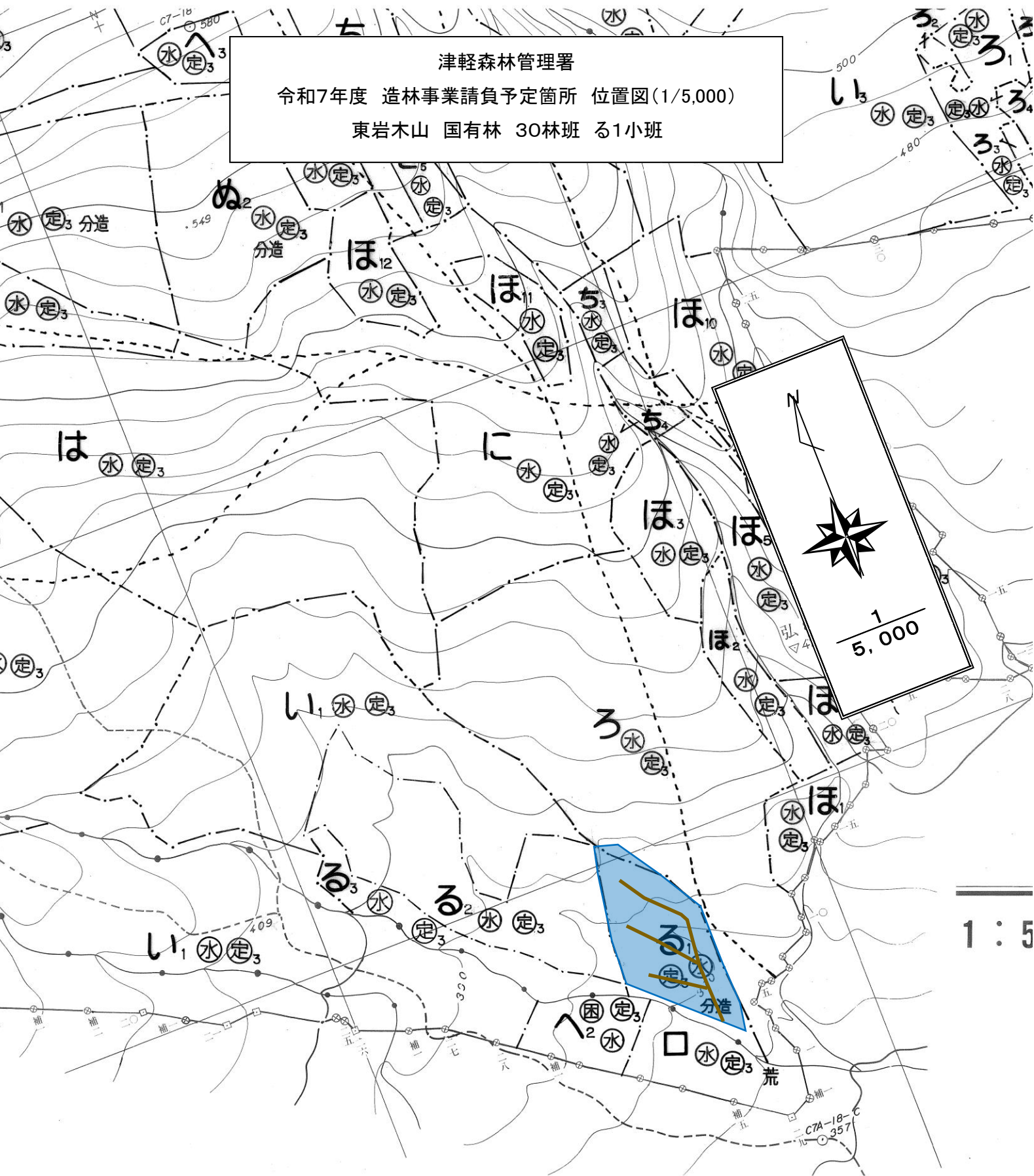


津軽森林管理署  
令和7年度 造林事業請負予定箇所 位置図(1/5,000)  
東岩木山 国有林 29林班 ち小班





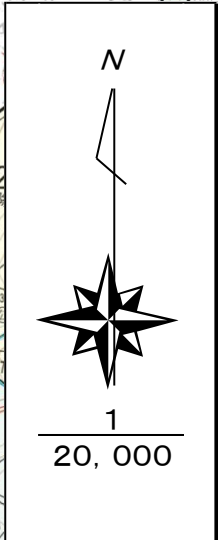
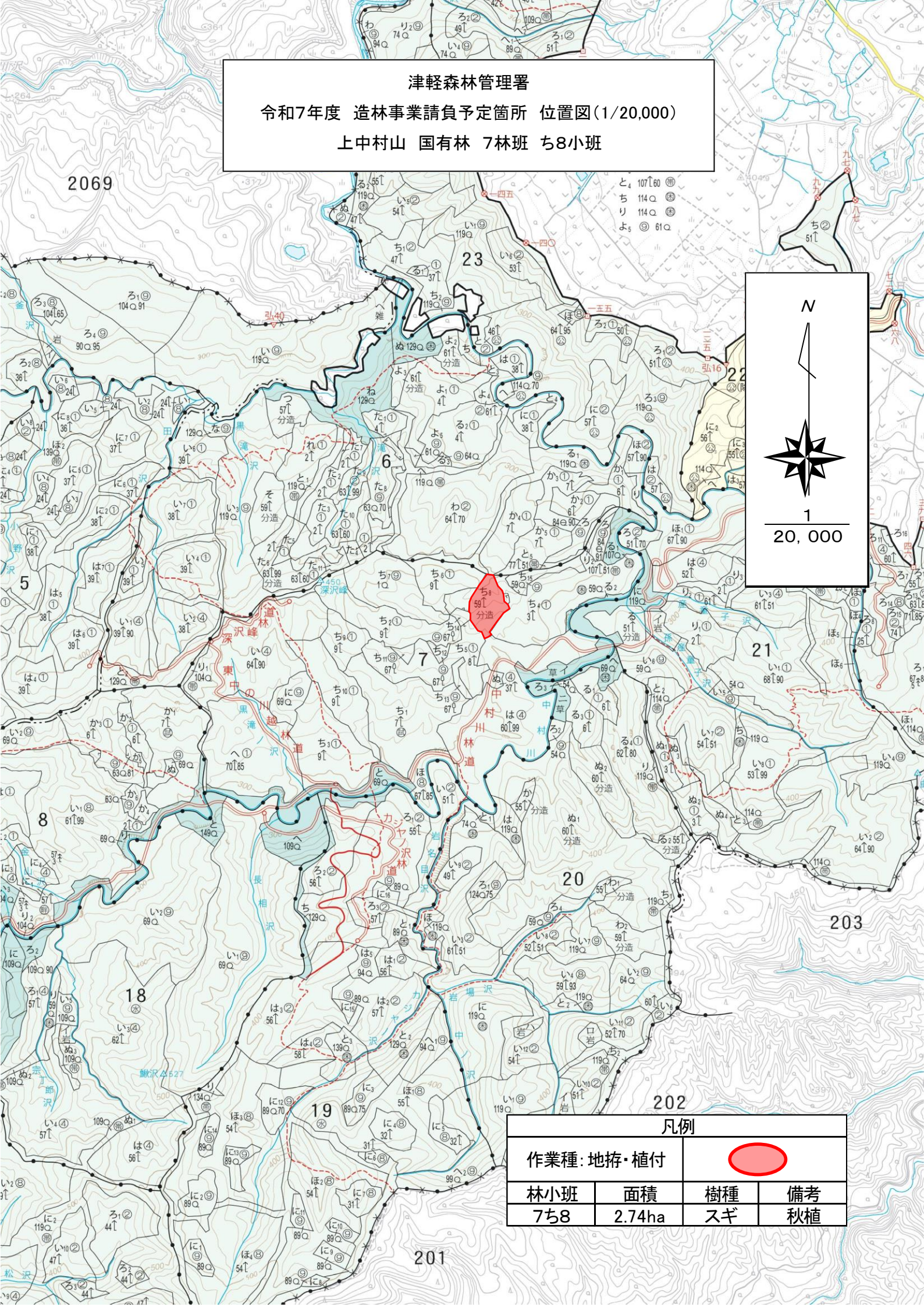
津軽森林管理署  
 令和7年度 造林事業請負予定箇所 位置図(1/5,000)  
 東岩木山 国有林 30林班 る1小班



凡例				
作業種: 下刈(全刈)				
除外地				
30る1	1.26ha	スギ	2年生	全刈



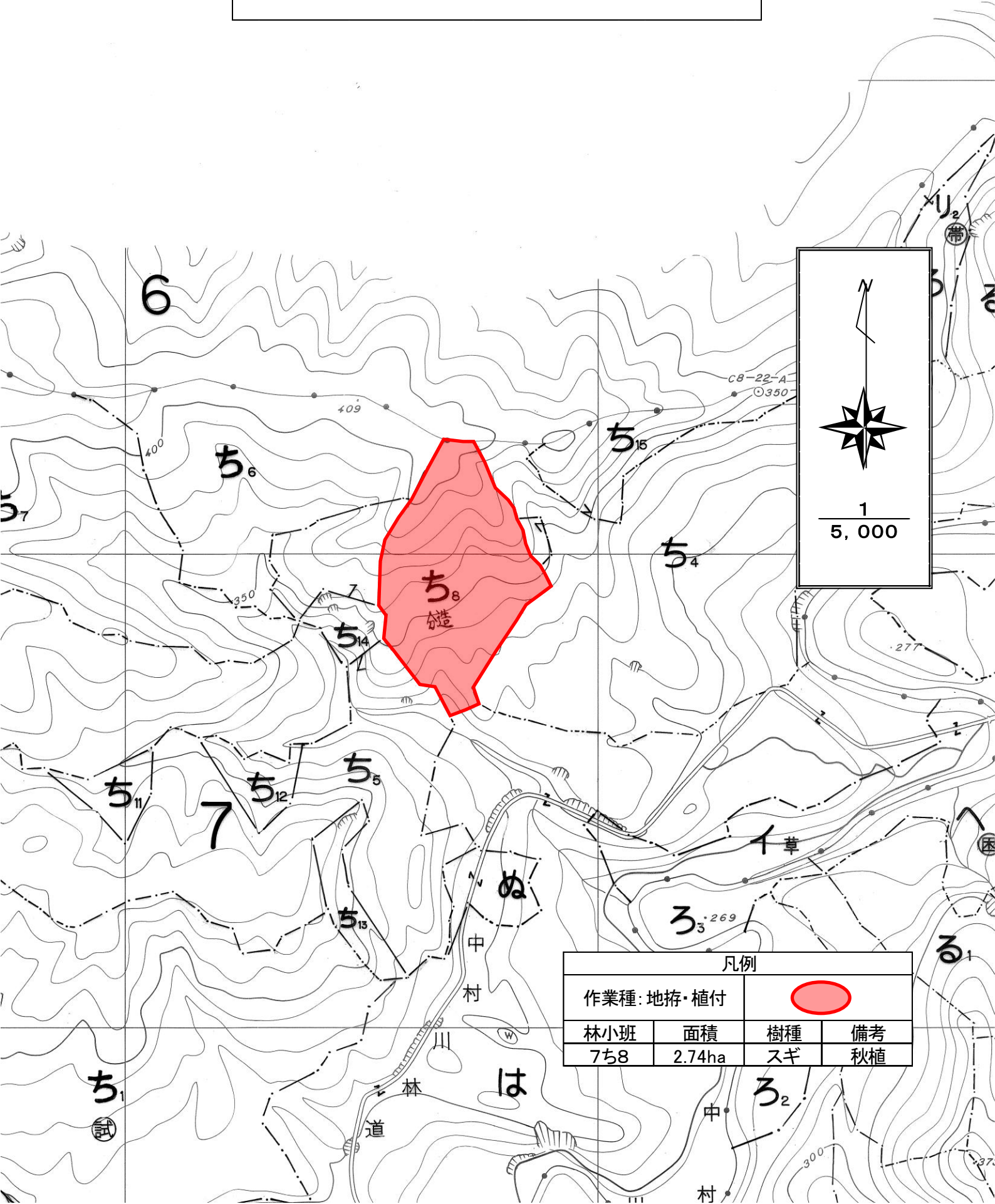
津軽森林管理署  
令和7年度 造林事業請負予定箇所 位置図(1/20,000)  
上中村山 国有林 7林班 ち8小班




凡例			
作業種: 地拵・植付			
林小班	面積	樹種	備考
7ち8	2.74ha	スギ	秋植



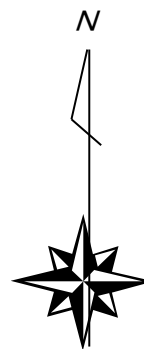
津軽森林管理署  
令和7年度 造林事業請負予定箇所 位置図(1/5,000)  
上中村山 国有林 7林班 ち8小班



凡例			
作業種: 地拵・植付			
林小班	面積	樹種	備考
7ち8	2.74ha	スギ	秋植



津軽森林管理署  
令和7年度 造林事業請負予定箇所 位置図(1/20,000)  
東岩木山 国有林 36林班 は小班外1



1  
20,000

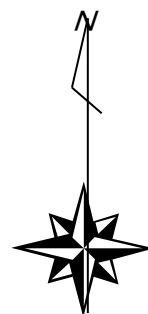
凡例				
作業種: 地拵・植付				
林小班	面積	樹種	林齢	
36は	8.14ha	スギ	秋植	
凡例				
作業種: 下刈(全刈)				
36ほ	6.46ha	スギ	2年生	全刈



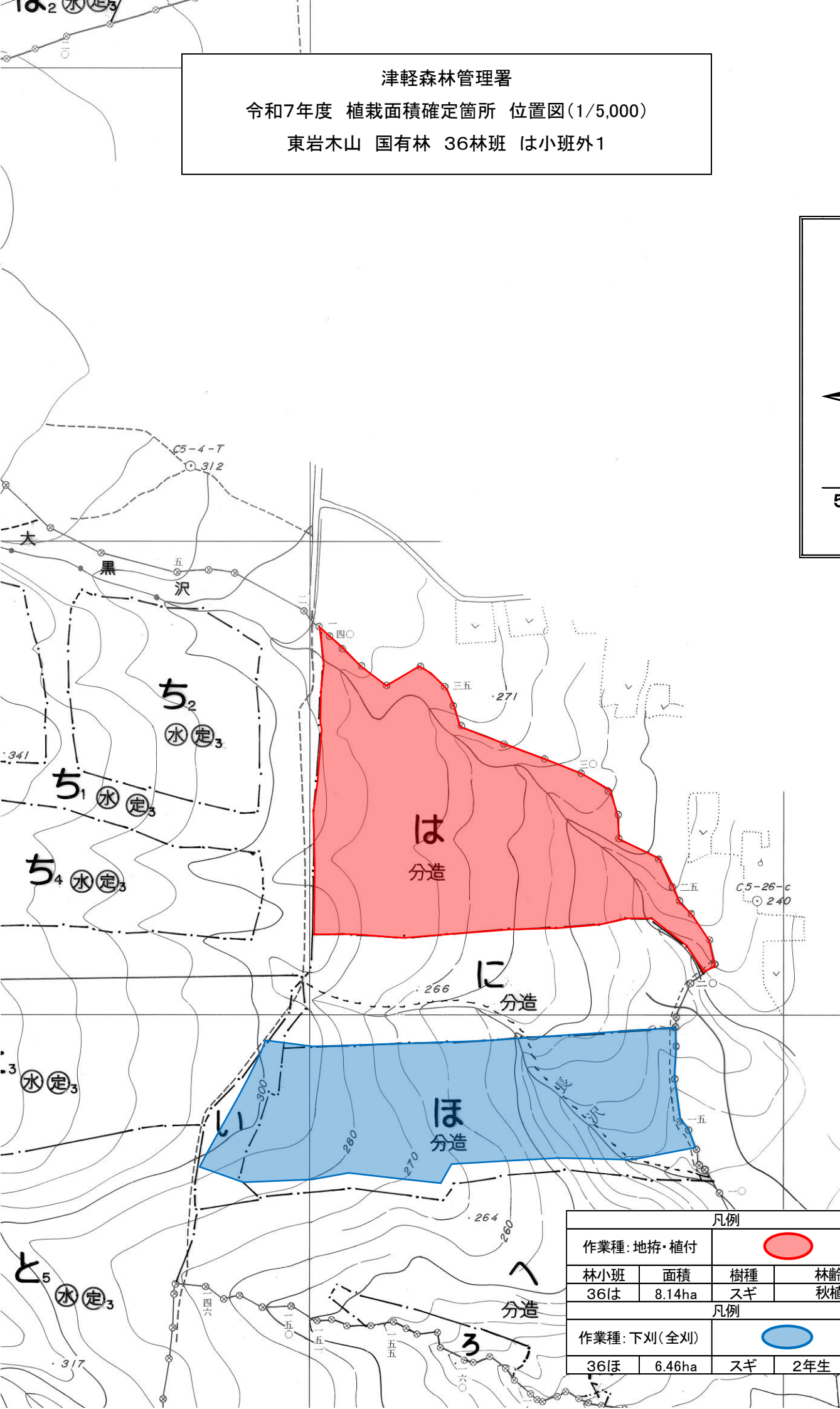
津軽森林管理署



令和7年度 植栽面積確定箇所 位置図(1/5,000)

東岩木山 国有林 36林班 は小班外1



1  
5,000



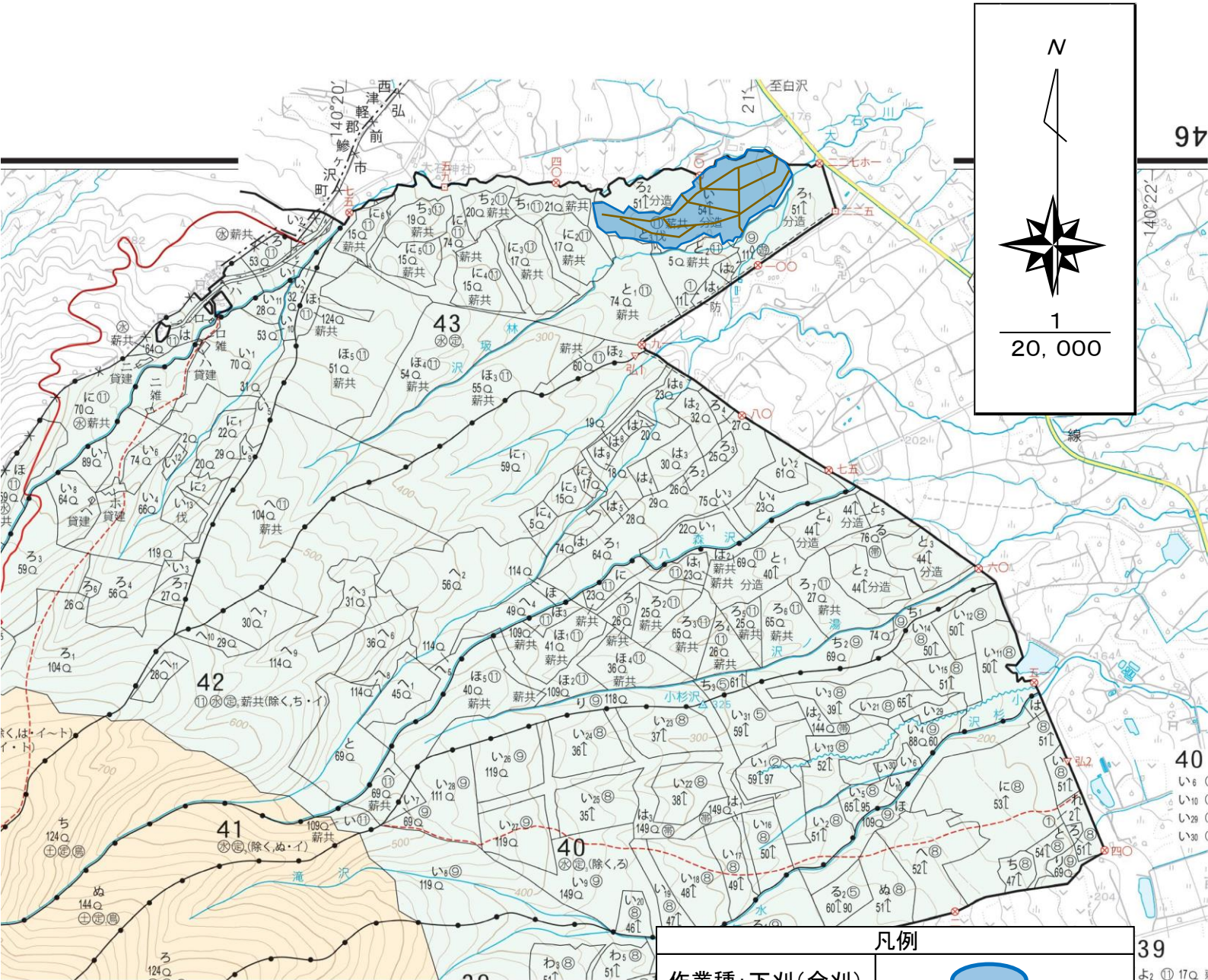
凡例				
作業種: 地拵・植付				
林小班	面積	樹種	林齢	
36は	8.14ha	スギ	秋植	
凡例				
作業種: 下刈(全刈)				
36ほ	6.46ha	スギ	2年生	全刈



津軽森林管理署

令和7年度 造林事業請負予定箇所 位置図(1/20,000)

東岩木山 国有林 43林班 い小班



凡例

作業種: 下刈(全刈)



除外地



43い

10.85ha

スギ

2年生

全刈



