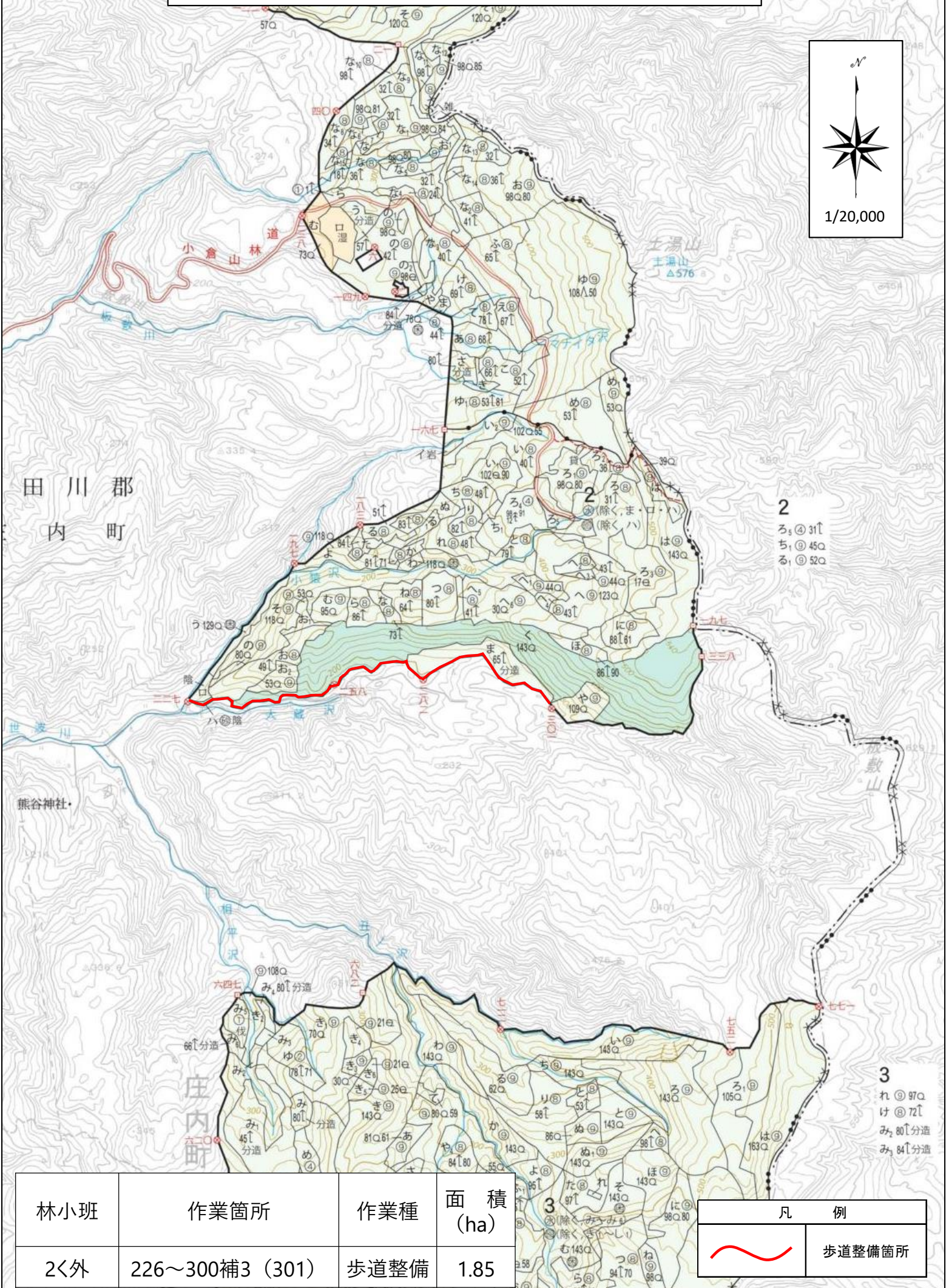


# 造林事業請負（鶴岡地区、下刈・歩道整備）位置図



2  
ろ<sub>3</sub>④ 31↑  
ち<sub>9</sub>⑤ 45Q  
る<sub>1</sub>⑥ 52Q

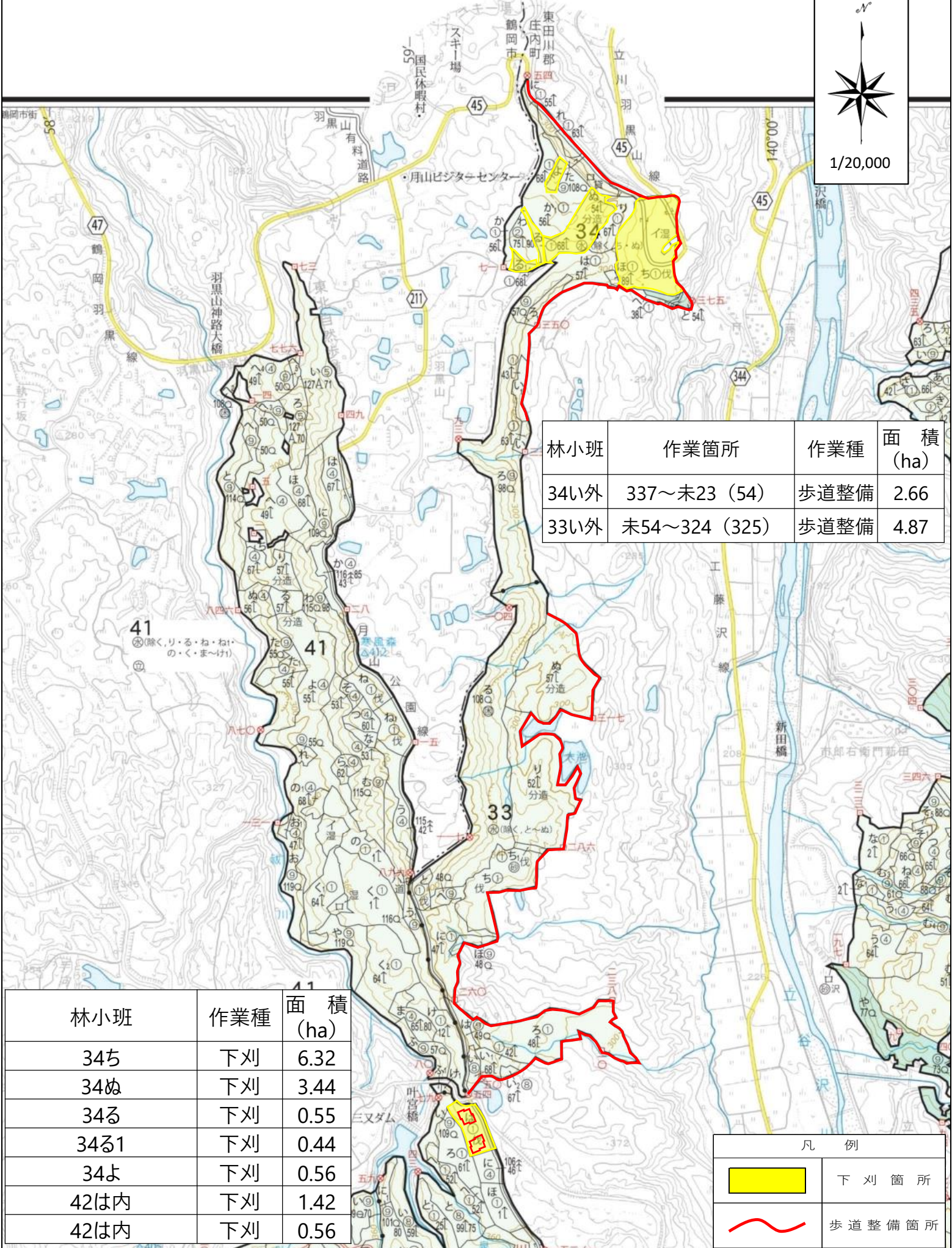
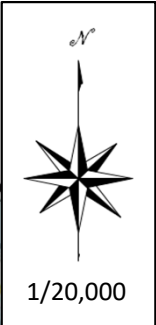
3  
れ⑧ 97Q  
け⑨ 72↑  
み<sub>1</sub>⑩ 80↑分道  
み<sub>2</sub>⑪ 84↑分道

林小班	作業箇所	作業種	面積 (ha)
2<外	226~300補3 (301)	歩道整備	1.85

凡 例	
	歩道整備箇所



# 造林事業請負（鶴岡地区、下刈・歩道整備）位置図



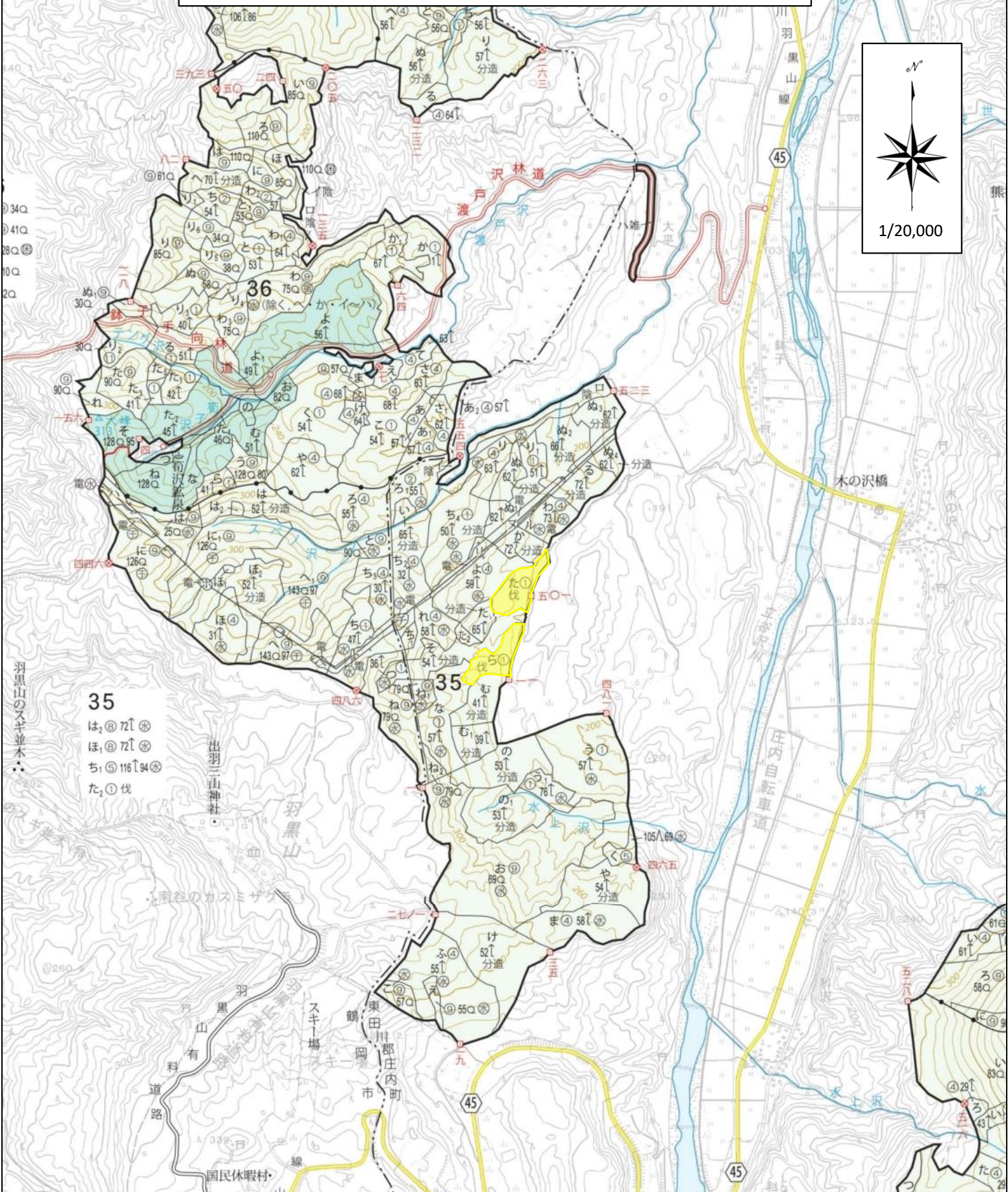
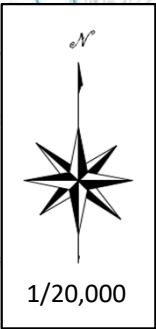
林小班	作業箇所	作業種	面積 (ha)
34い外	337~未23 (54)	歩道整備	2.66
33い外	未54~324 (325)	歩道整備	4.87

林小班	作業種	面積 (ha)
34ち	下刈	6.32
34ぬ	下刈	3.44
34る	下刈	0.55
34る1	下刈	0.44
34よ	下刈	0.56
42は内	下刈	1.42
42は内	下刈	0.56

凡 例	
	下刈箇所
	歩道整備箇所



# 造林事業請負（鶴岡地区、下刈・歩道整備）位置図



林小班	作業種	面積 (ha)
35た	下刈	2.19
35ら	下刈	1.91

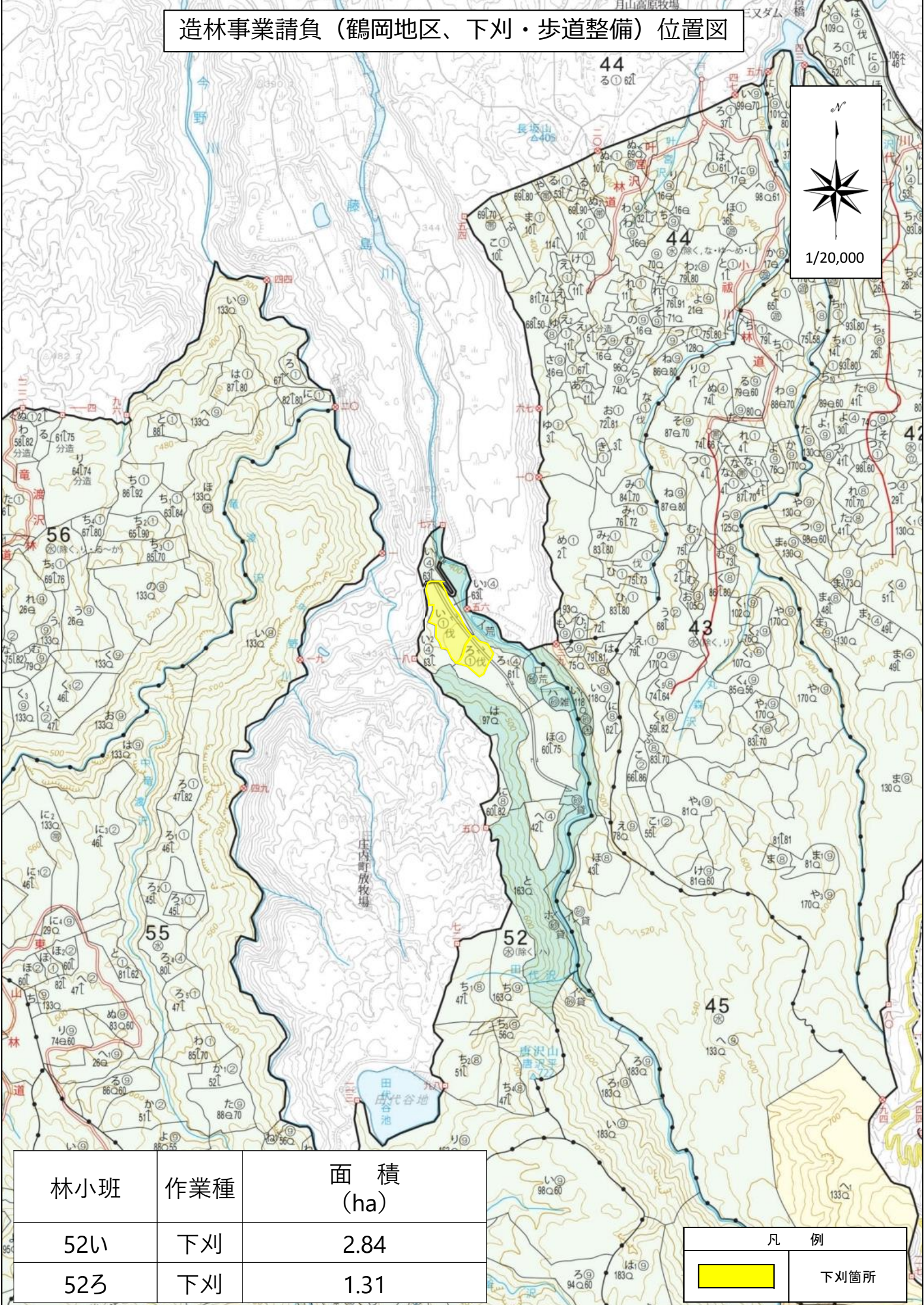
凡 例	
	下刈箇所








# 造林事業請負（鶴岡地区、下刈・歩道整備）位置図



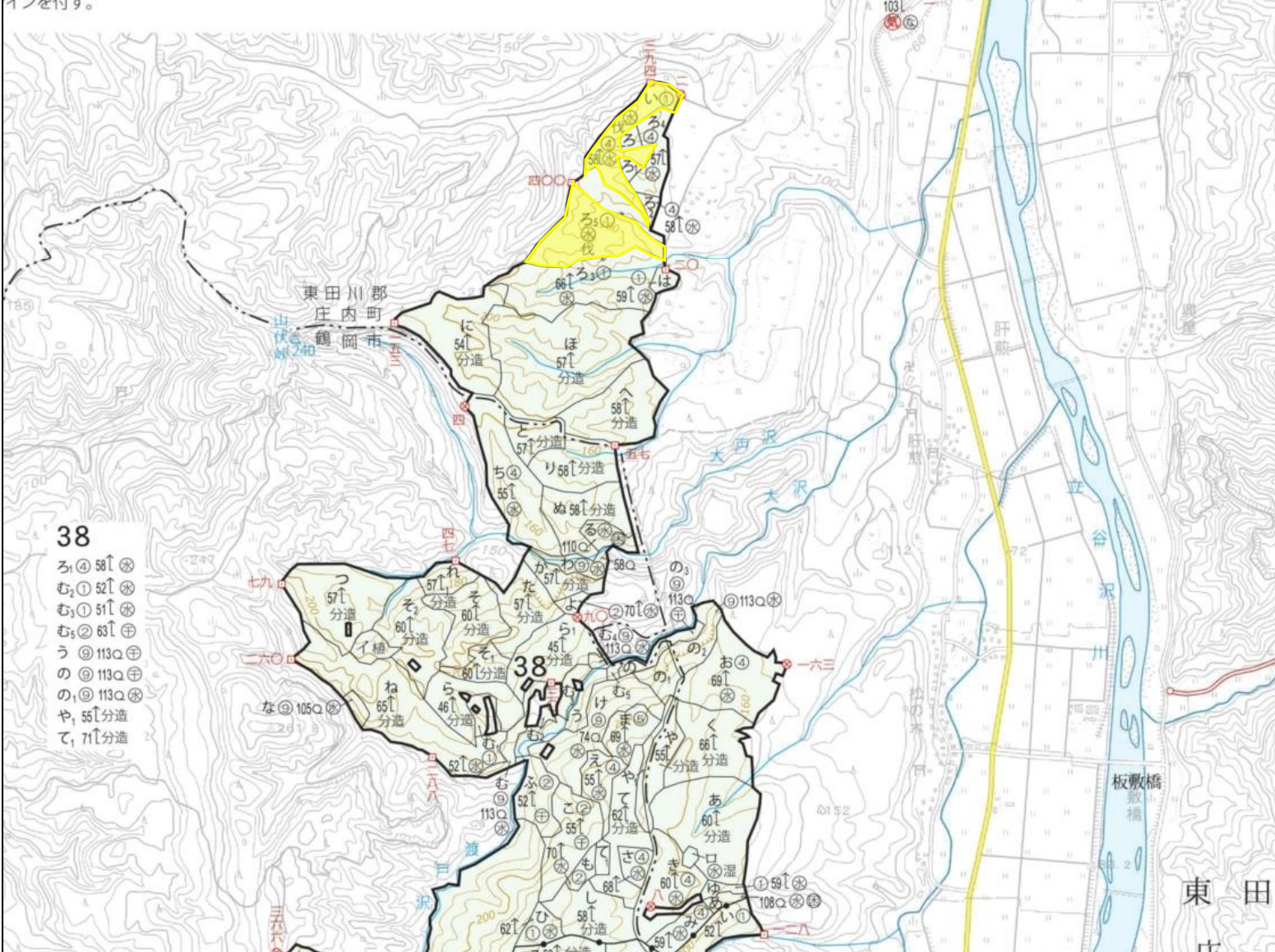
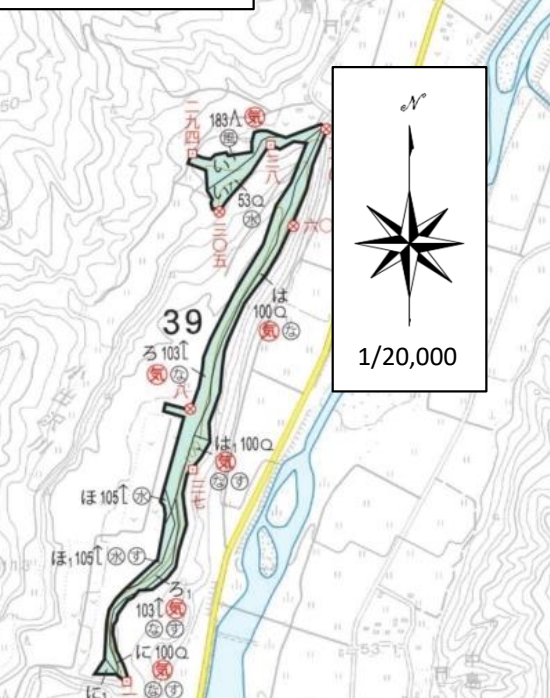
林小班	作業種	面積 (ha)
52い	下刈	2.84
52ろ	下刈	1.31

凡 例	
	下刈箇所



# 造林事業請負（鶴岡地区、下刈・歩道整備）位置図

防指定地	自然	森林スポーツゾーン	種	林	下木N24年90%	鹿	廃棄見込地
特別保護地区	風致探勝ゾーン	140A85	林	N林140年85%	陰	雑	耕地ひ陰地
第1種特別地域	自然観察教育林	140Q	林	L林140年100%	岩	岩	岩石地
第2種特別地域	森林スポーツ林	㍑	相	竹	林	崩	崩壊地
第3種特別地域	野外スポーツ地域	伐	相	伐採跡地	荒	荒	荒廃地
普通地域	風景林	未	等	未立木地	湿	湿	湿地
地種区分未定地域	森風致探勝林	未A・未Q	等	天然林更新未了	草	草	草地
特別史跡名勝天然記念物	その他レクリエーションの森	未I・未J	等	単層林更新未了	高	高	高山帯
史跡名勝天然記念物	緑の回廊	未A・未E	等	育成天然林更新未了	泉	泉	鉱泉水湧出地
史跡名勝天然記念物	ふれあいの森	苗	付	苗畑敷	池(沼)	池	沼
史跡名勝天然記念物	木の文化を支える森	種	付	採種園敷	沢	沢	敷
史跡名勝天然記念物	遊々の森	種	付	採種園敷	雑	雑	その他雑地
史跡名勝天然記念物	社会貢献の森	建	付	建物敷	水	水	水路
史跡名勝天然記念物	多様な活動の森	貯	付	貯木場敷	索道・リフト	索道・リフト	索道・リフト
史跡名勝天然記念物	モデルプロジェクトの森	林	付	林道敷	電線・電話線	電線・電話線	電線・電話線
史跡名勝天然記念物	精英樹保護林	作	付	作業道敷	山	山	森林管理署
史跡名勝天然記念物	遺伝子保存林	歩	付	歩道敷	山	山	森林事務所
史跡名勝天然記念物	検定林	設	付	レクリエーションの森施設敷	山	山	森林センター等
史跡名勝天然記念物	試験地	防	付	防火線敷			
史跡名勝天然記念物	渓畔林						



38

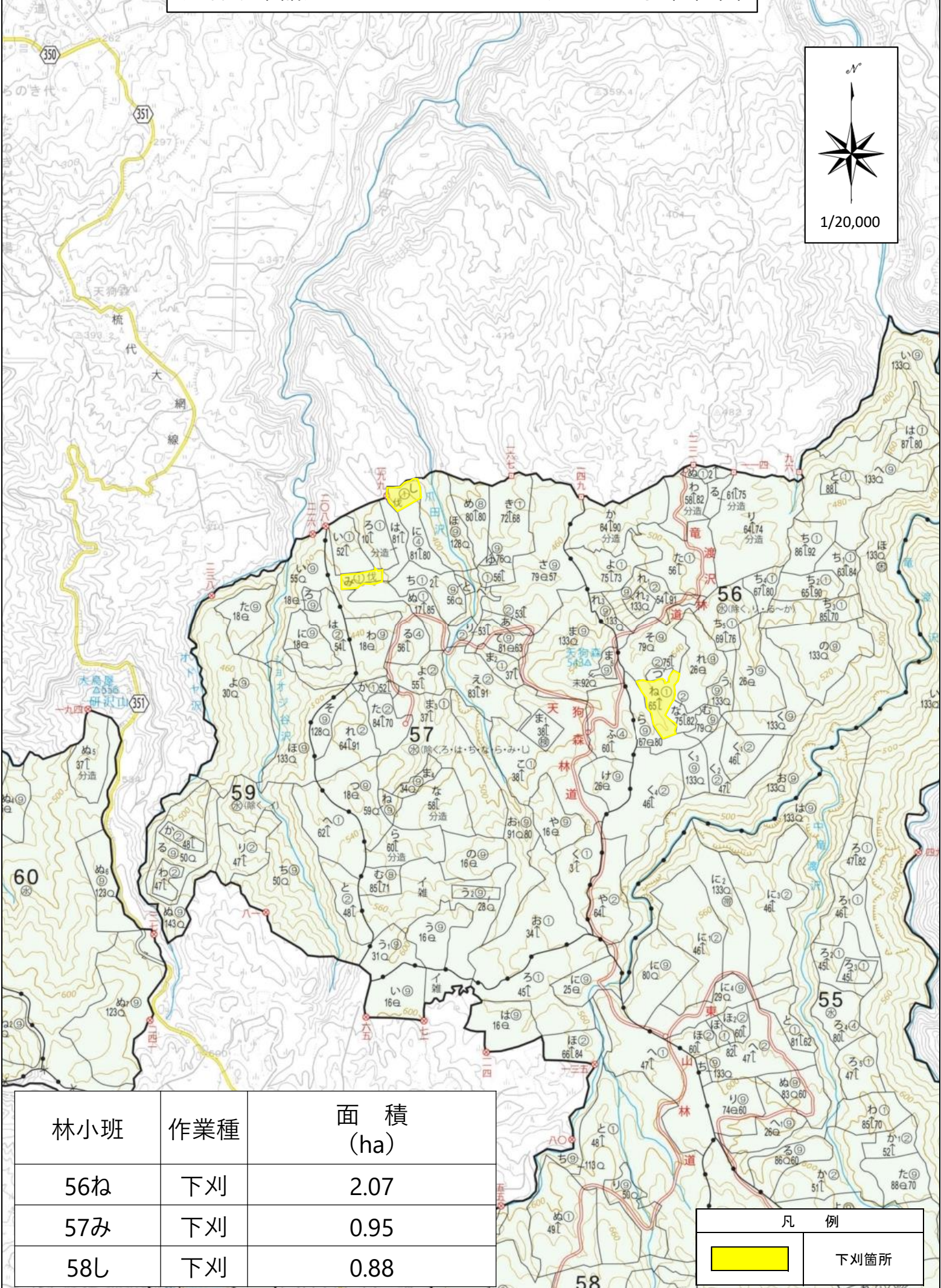
ろ④	58↑	⊗
む①	52↑	⊗
む③	51↑	⊗
む②	63↑	⊗
う	113Q	⊕
の	113Q	⊕
の	113Q	⊕
や	55↑	分道
て	71↑	分道

林小班	作業種	面積 (ha)
38い	下刈	3.04
38ろ5	下刈	4.69

凡例	
	下刈箇所



# 造林事業請負（鶴岡地区、下刈・歩道整備）位置図



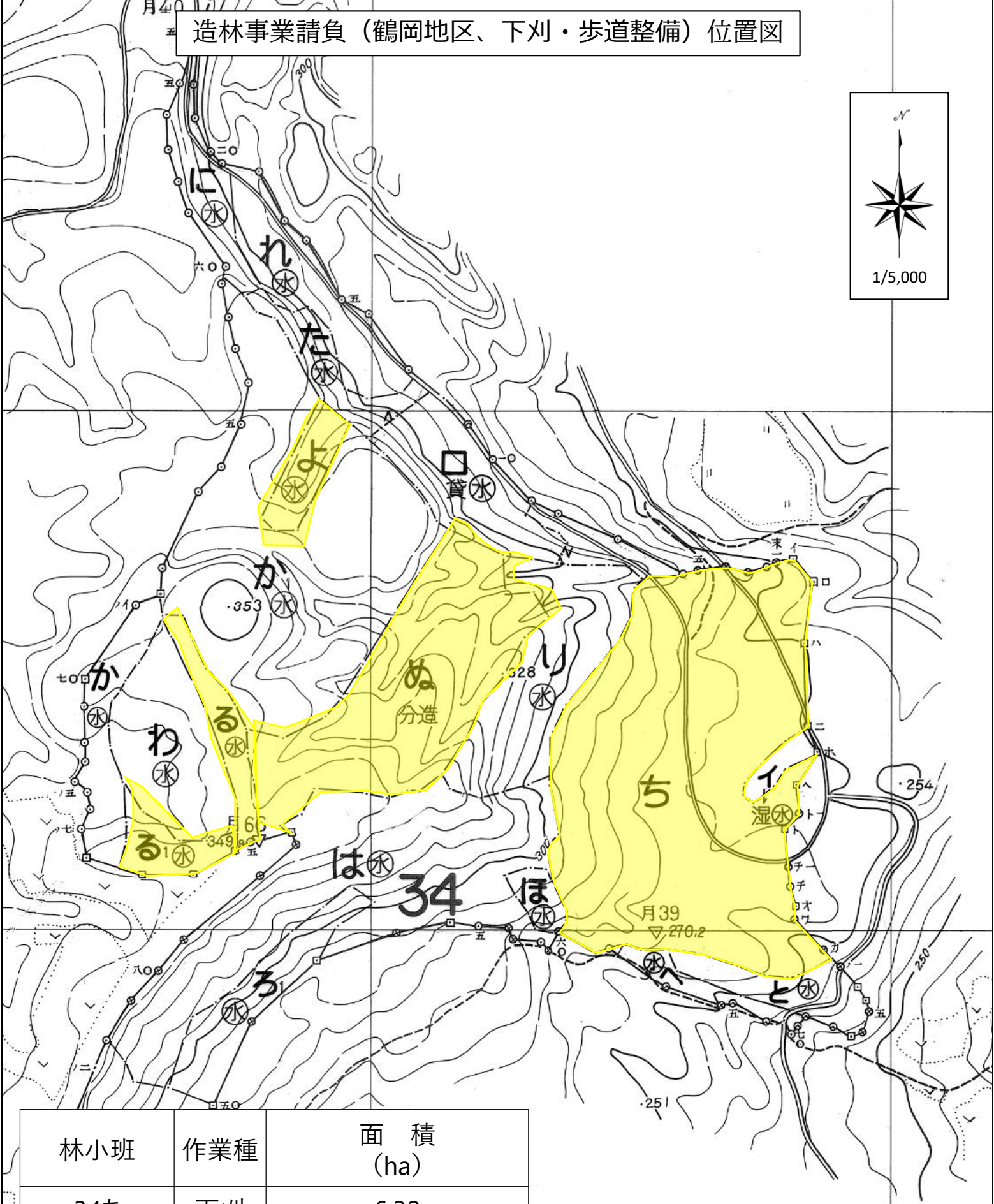
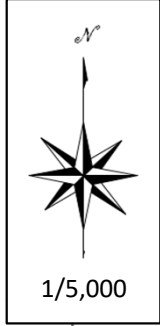
林小班	作業種	面積 (ha)
56ね	下刈	2.07
57み	下刈	0.95
58し	下刈	0.88

凡 例	
	下刈箇所




月40

# 造林事業請負（鶴岡地区、下刈・歩道整備）位置図

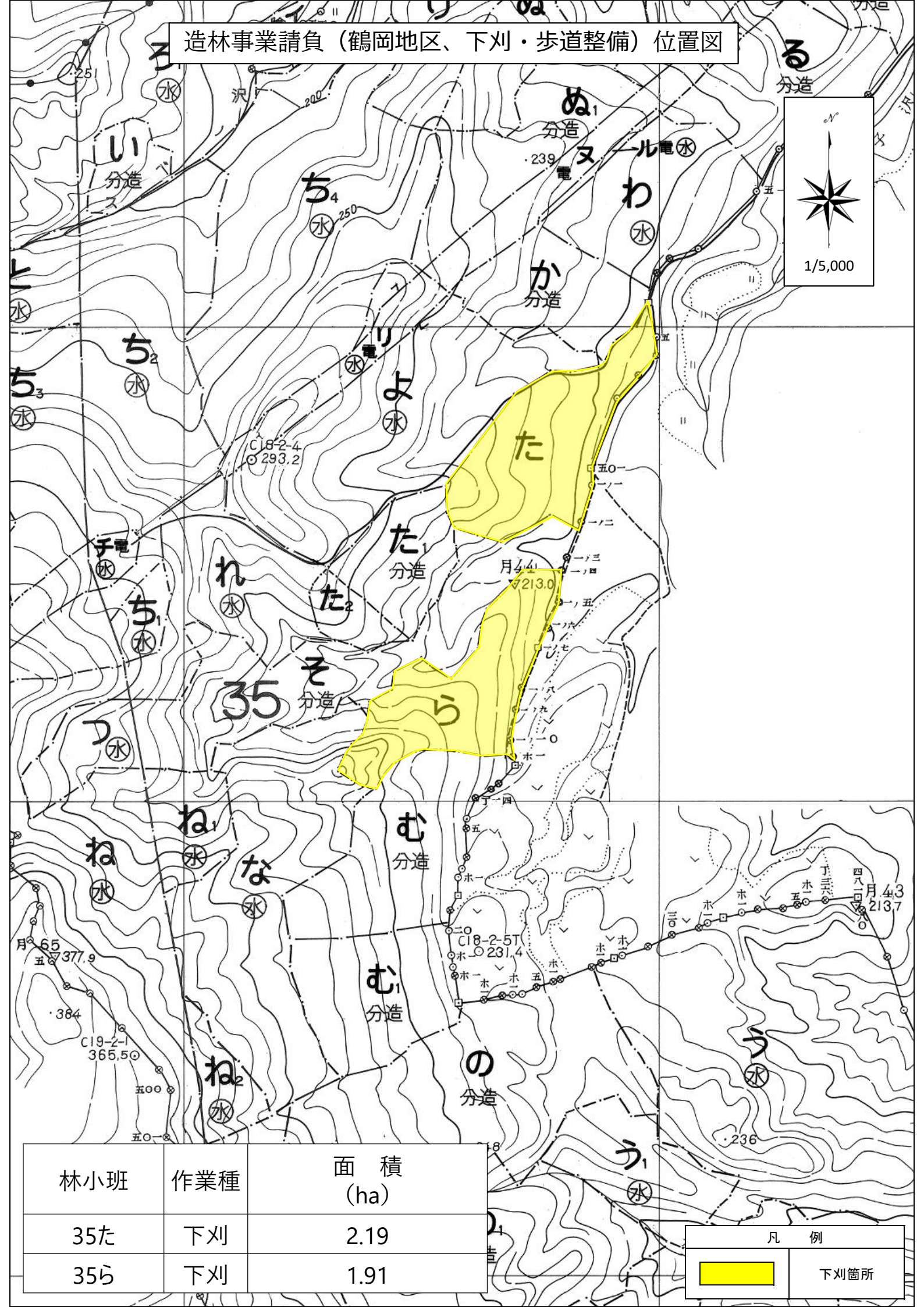


林小班	作業種	面積 (ha)
34ち	下刈	6.32
34ぬ	下刈	3.44
34る	下刈	0.55
34る1	下刈	0.44
34よ	下刈	0.56


凡 例	
	下刈箇所



造林事業請負（鶴岡地区、下刈・歩道整備）位置図

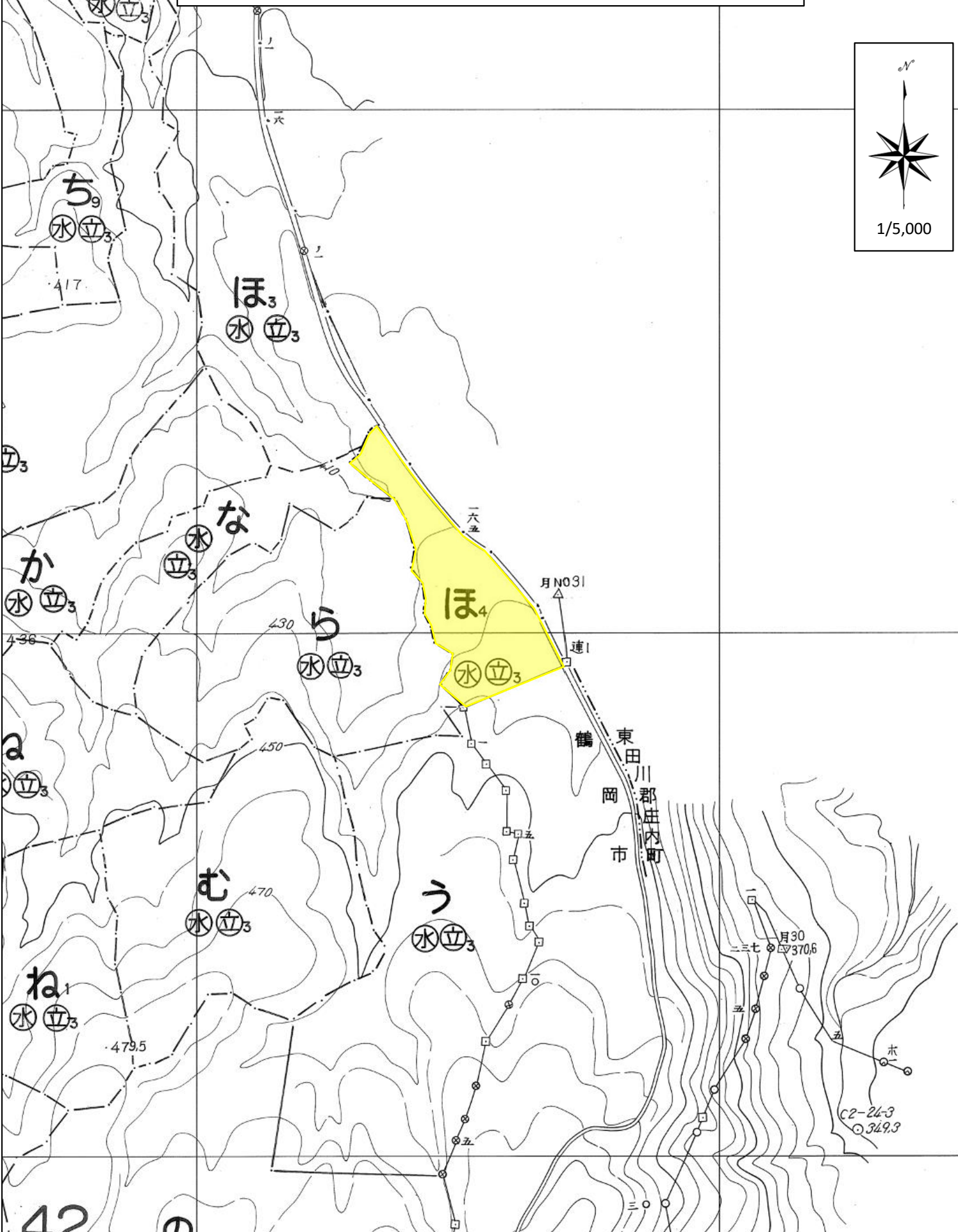
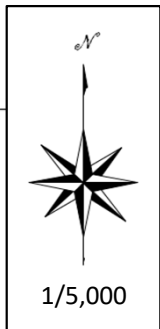


林小班	作業種	面積 (ha)
35た	下刈	2.19
35ら	下刈	1.91

凡 例	
	下刈箇所



造林事業請負（鶴岡地区、下刈・歩道整備）位置図

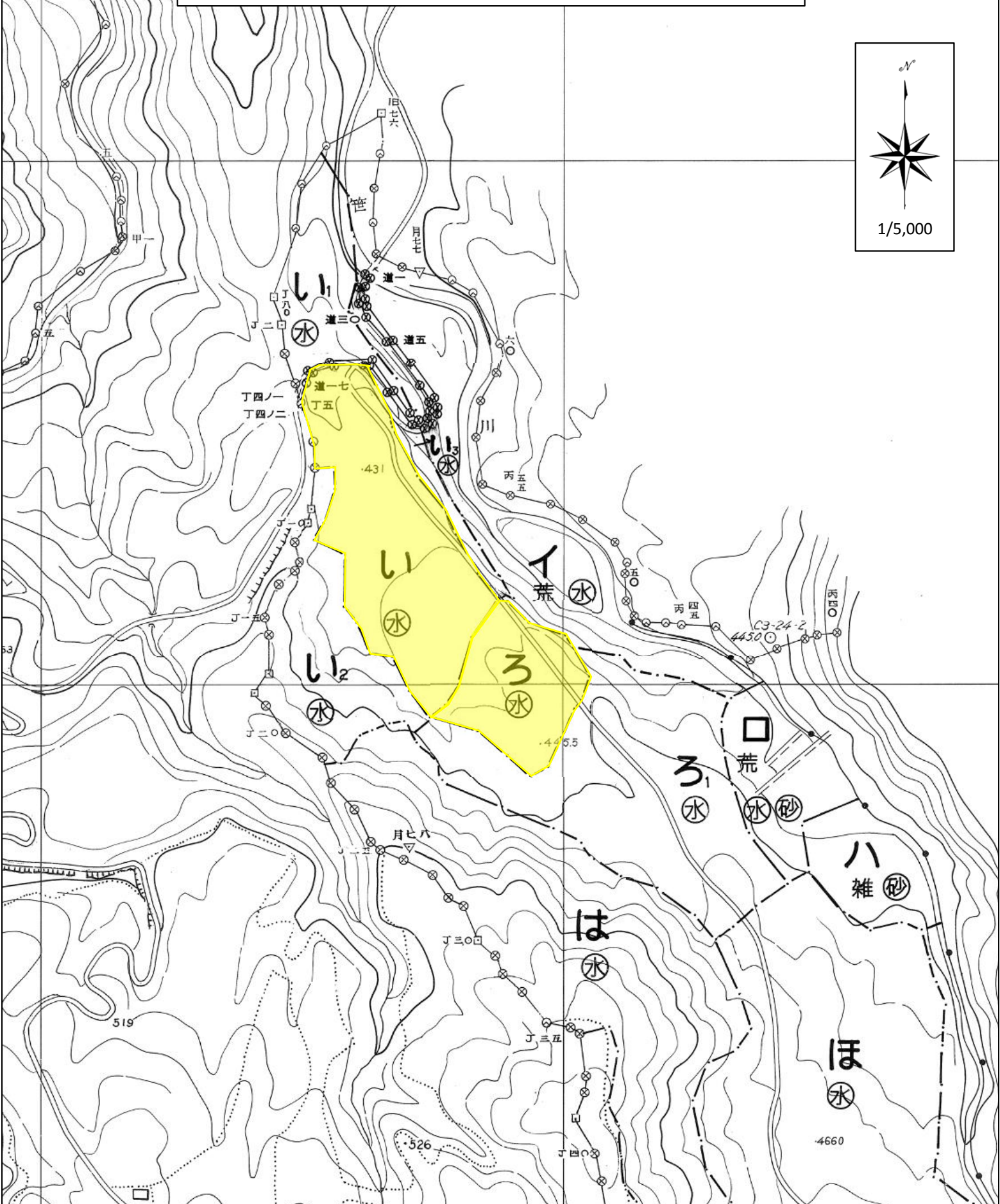
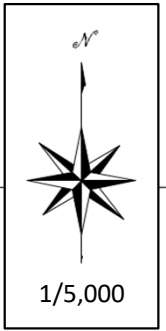


林小班	作業種	面積 (ha)
42ほ4	下刈	1.85

凡 例	
	下刈箇所



造林事業請負（鶴岡地区、下刈・歩道整備）位置図



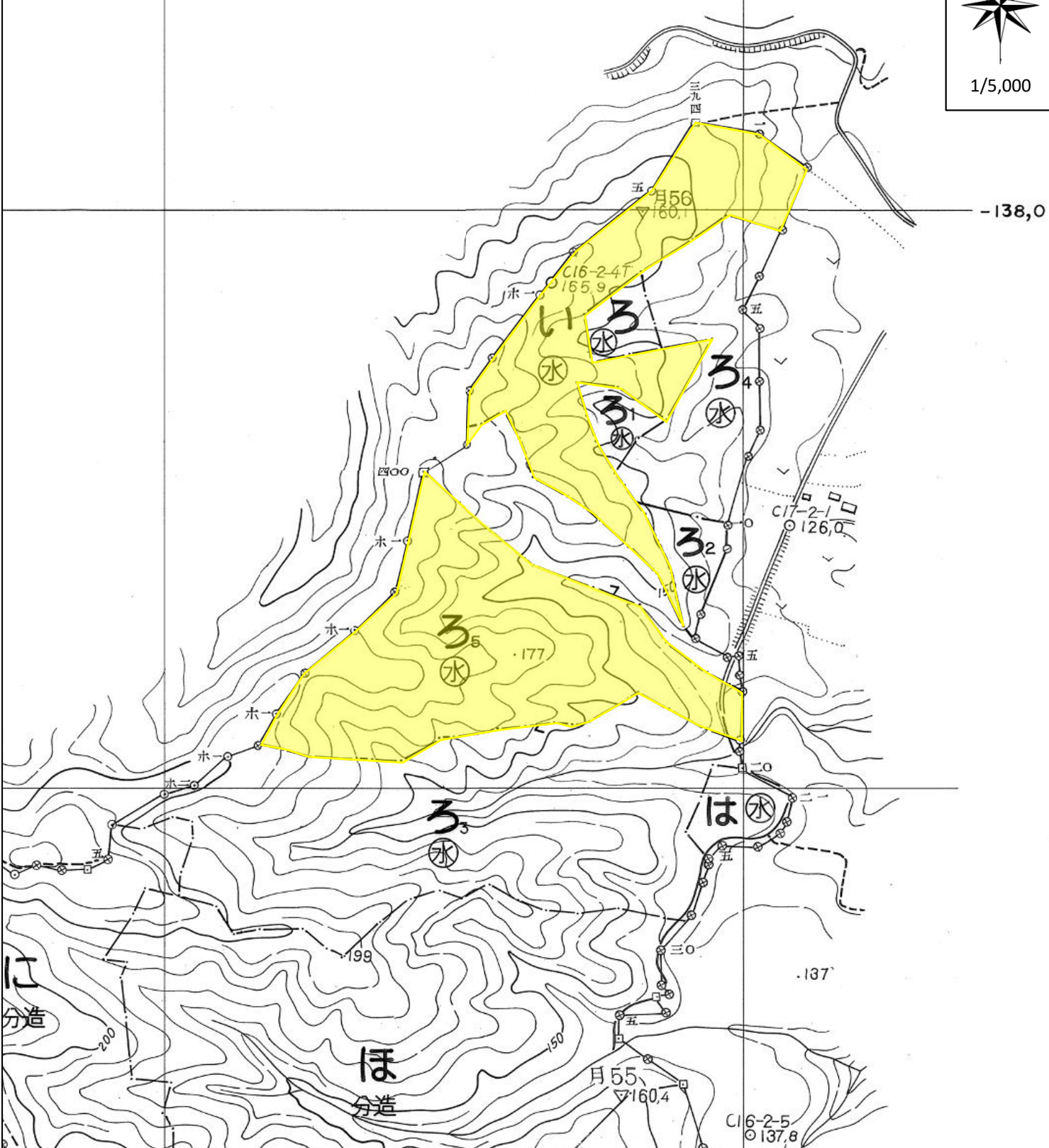
林小班	作業種	面積 (ha)
52い	下刈	2.84
52ろ	下刈	1.31

52

凡 例	
	下刈箇所



造林事業請負（鶴岡地区、下刈・歩道整備）位置図

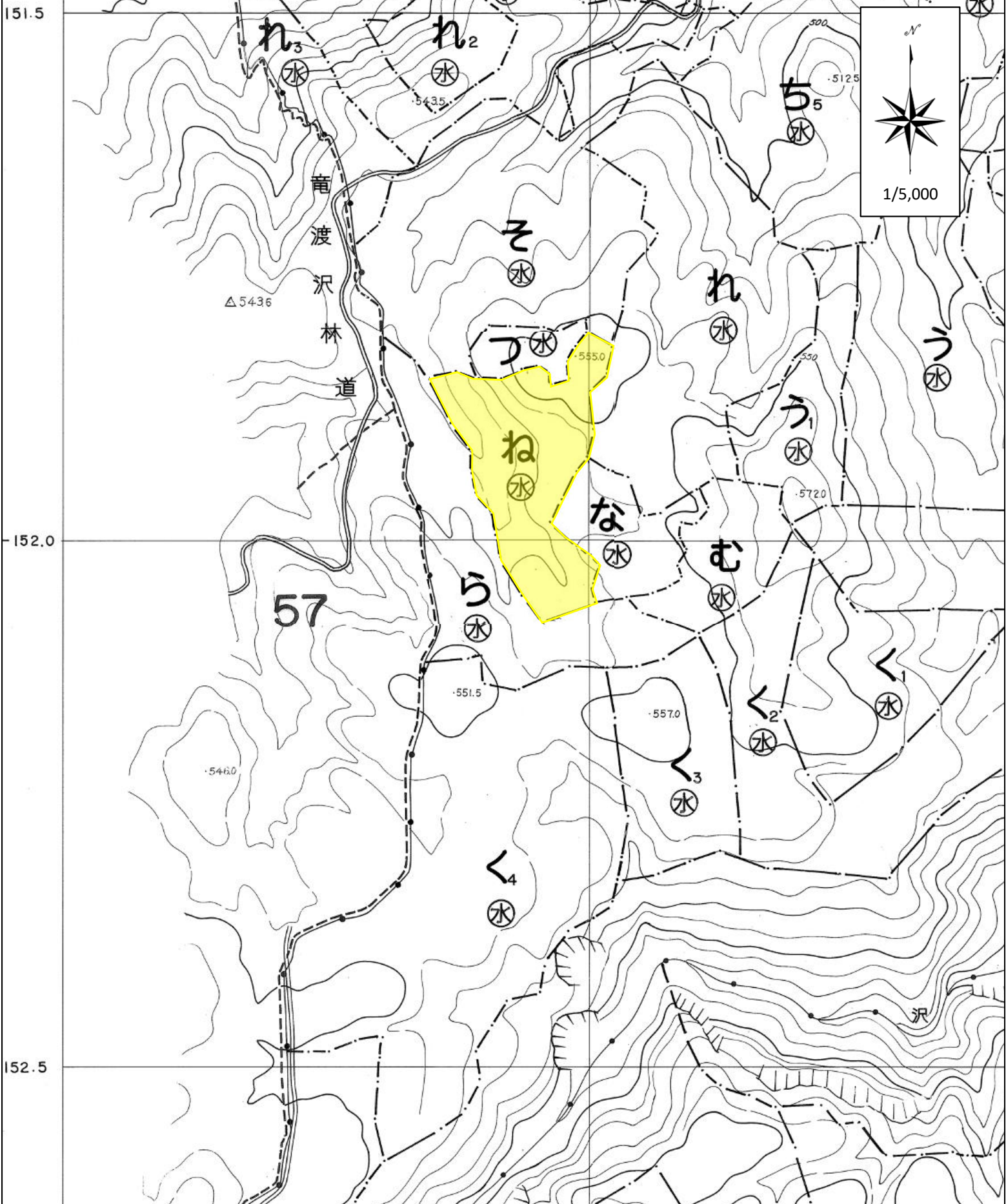


林小班	作業種	面積 (ha)
38い	下刈	3.04
3835	下刈	4.69

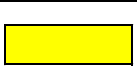
凡 例	
<span style="display:inline-block; width:20px; height:10px; background-color:yellow;"></span>	下刈箇所



造林事業請負（鶴岡地区、下刈・歩道整備）位置図

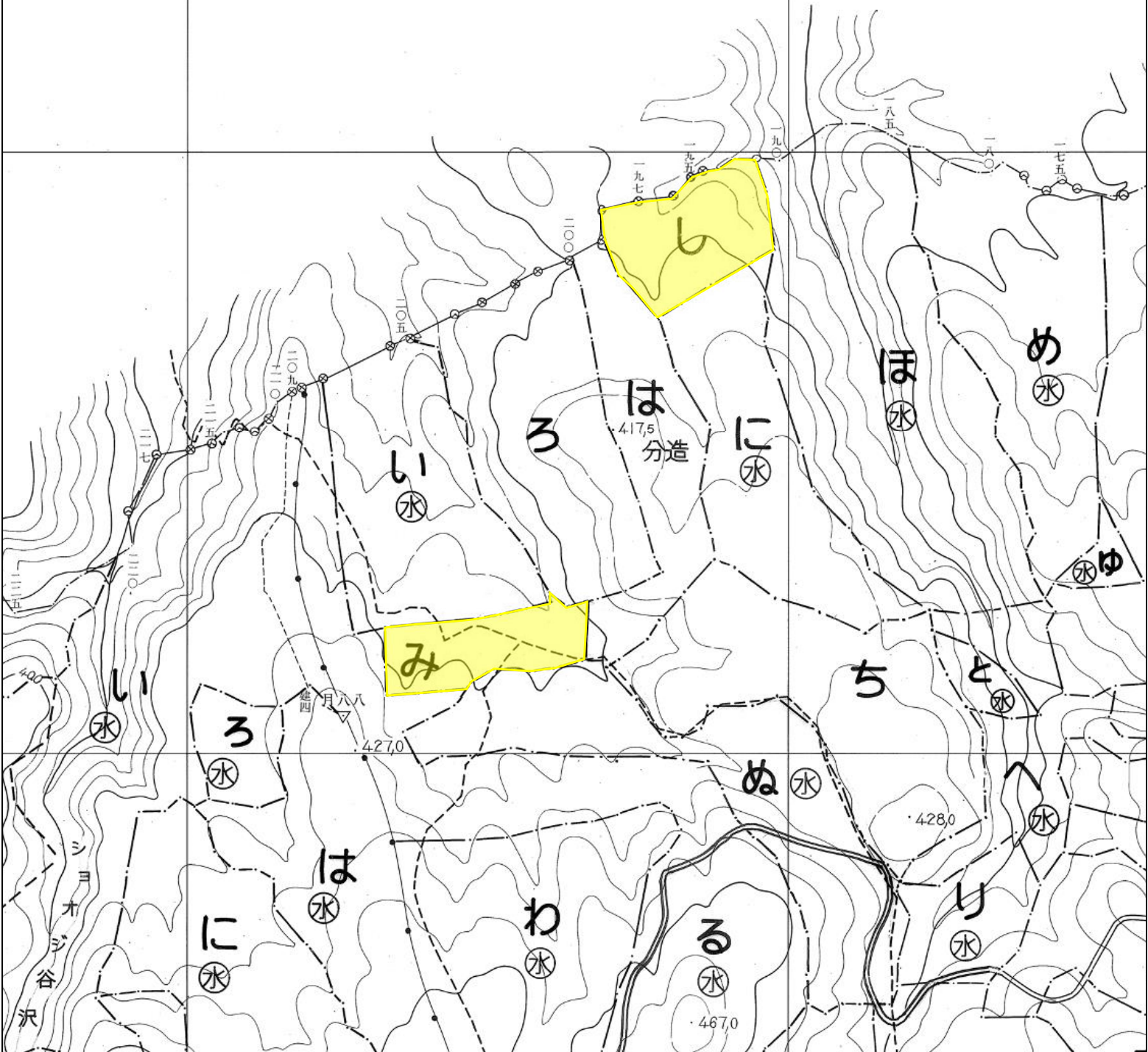
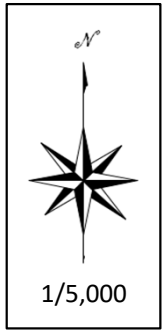


林小班	作業種	面積 (ha)
56ね	下刈	2.07

凡 例	
	下刈箇所



造林事業請負（鶴岡地区、下刈・歩道整備）位置図



林小班	作業種	面積 (ha)
57み	下刈	0.95
58し	下刈	0.88

凡 例	
	下刈箇所

C3-22-2  
①45

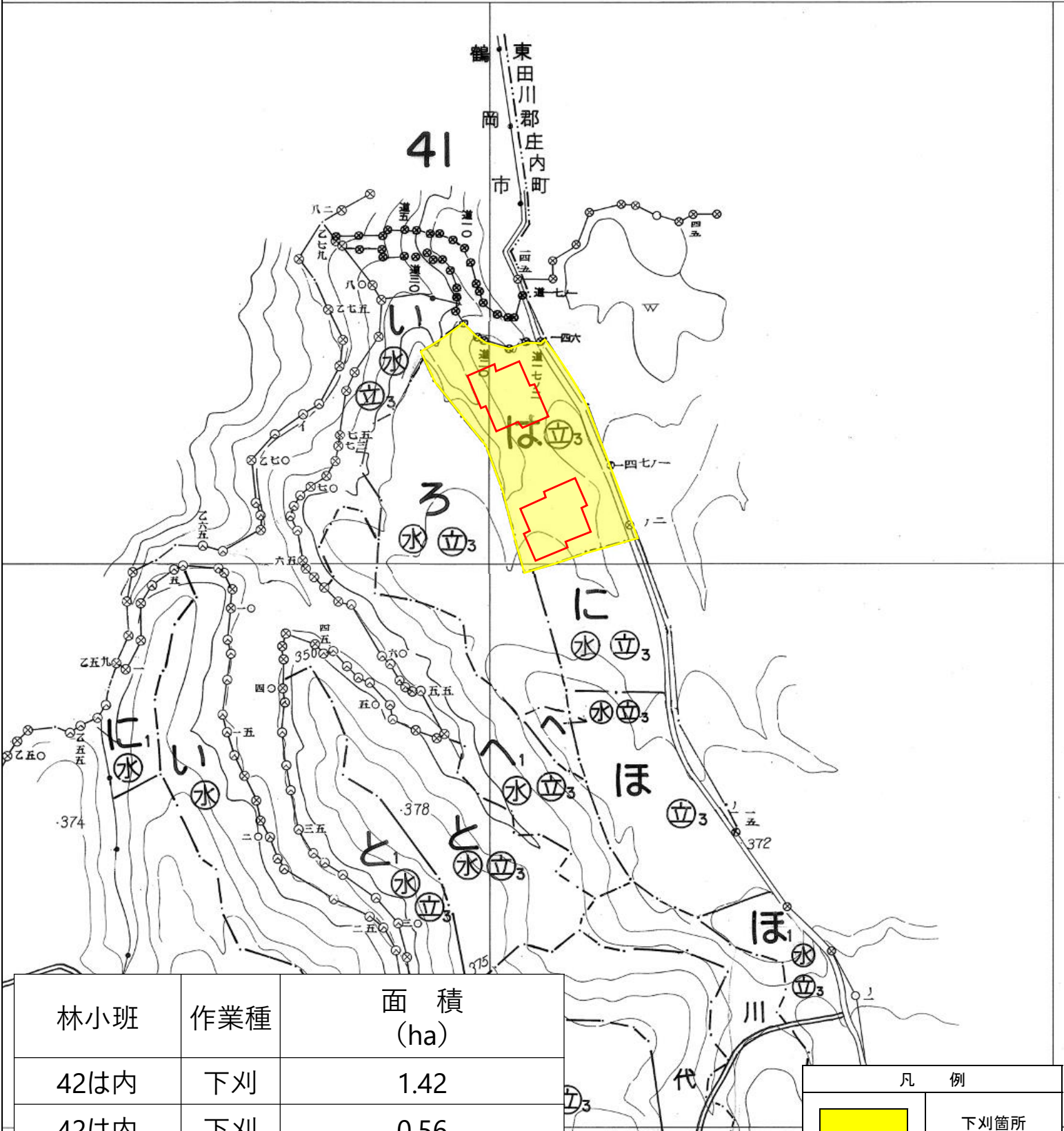


# 内

# 基本図



1/5,000

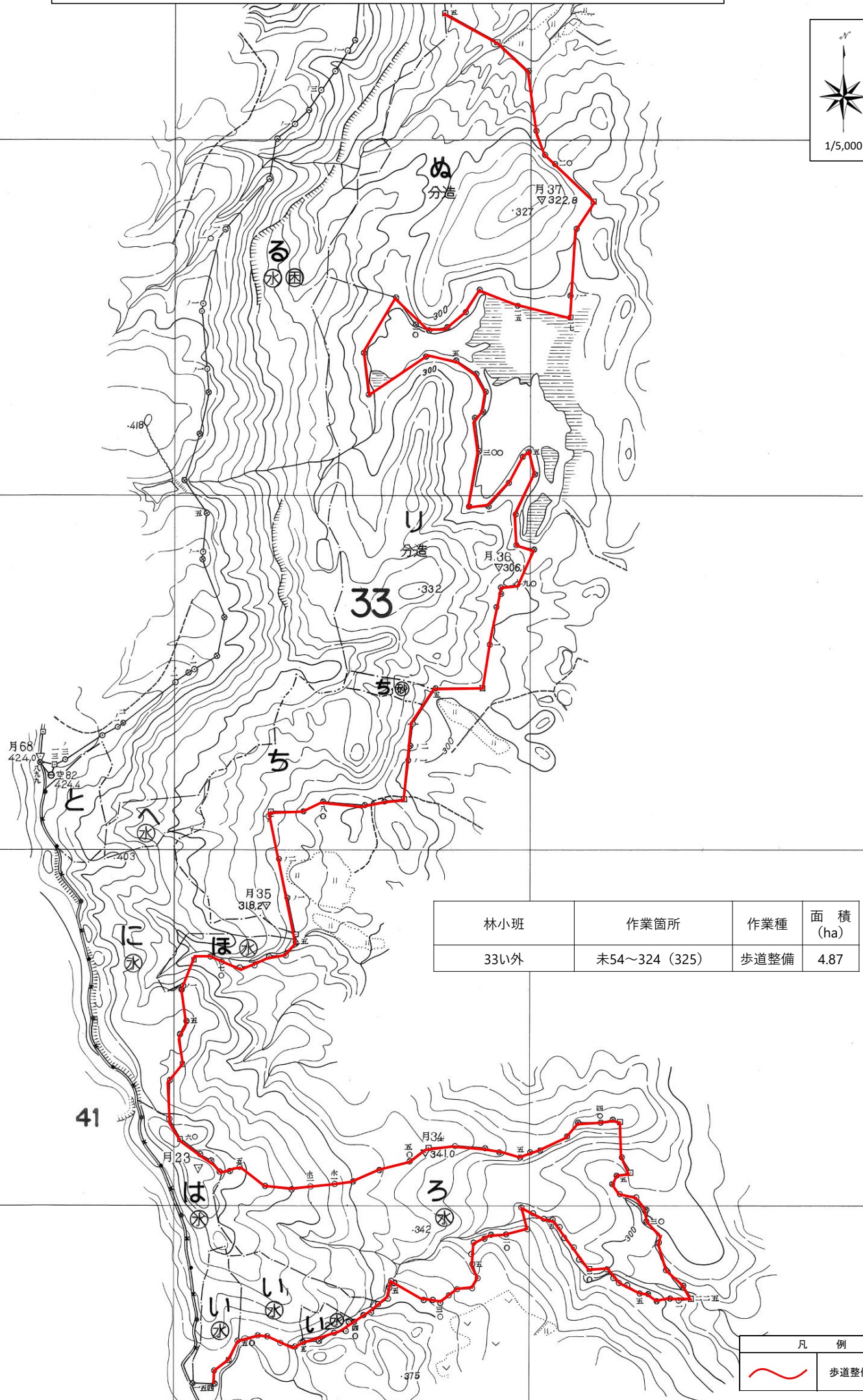



林小班	作業種	面積 (ha)
42は内	下刈	1.42
42は内	下刈	0.56

凡 例	
<span style="background-color: yellow; border: 1px solid black; display: inline-block; width: 20px; height: 10px;"></span>	下刈箇所

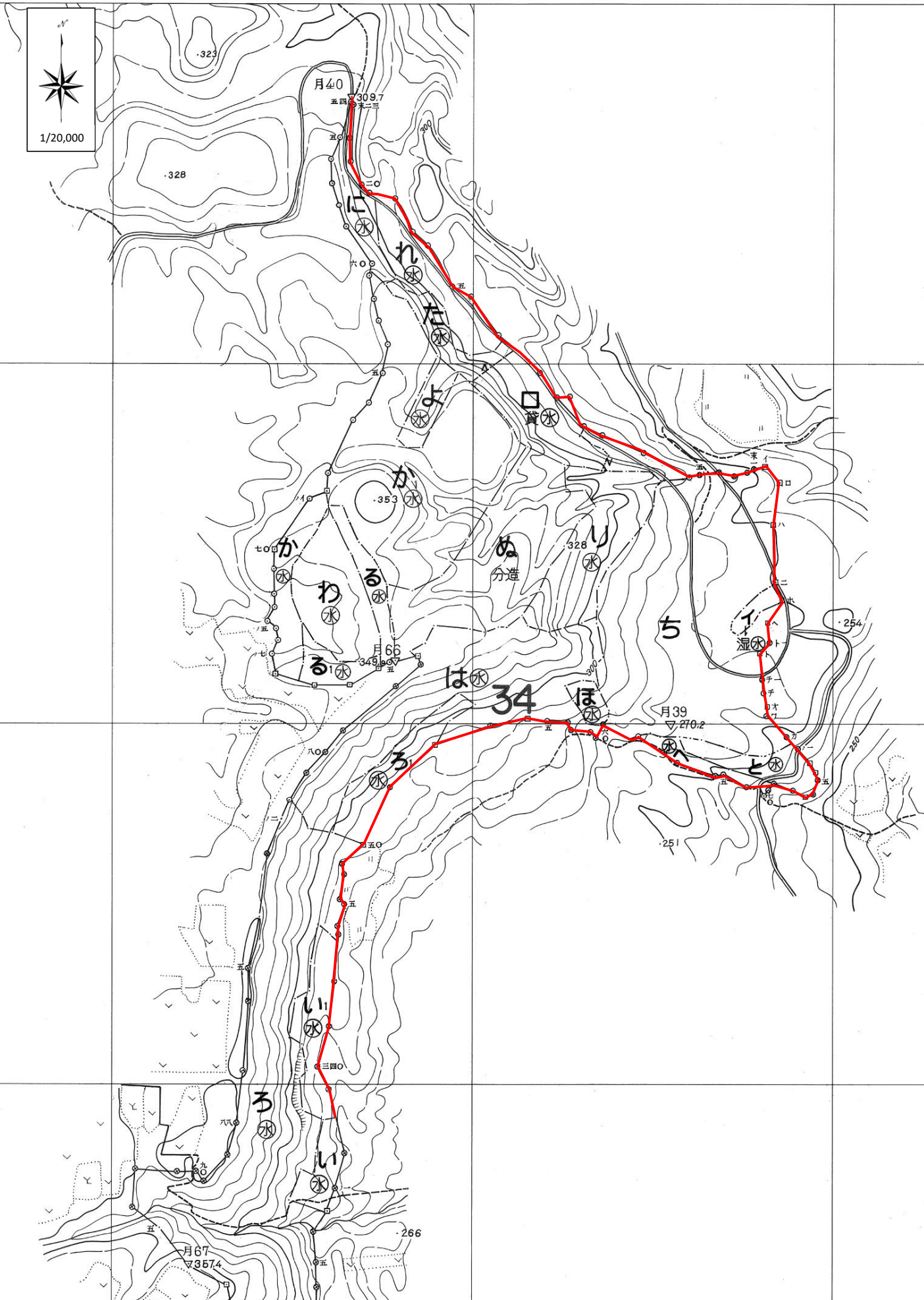


# 造林事業請負（鶴岡地区、下刈・歩道整備）位置図




凡 例	
	歩道整備箇所



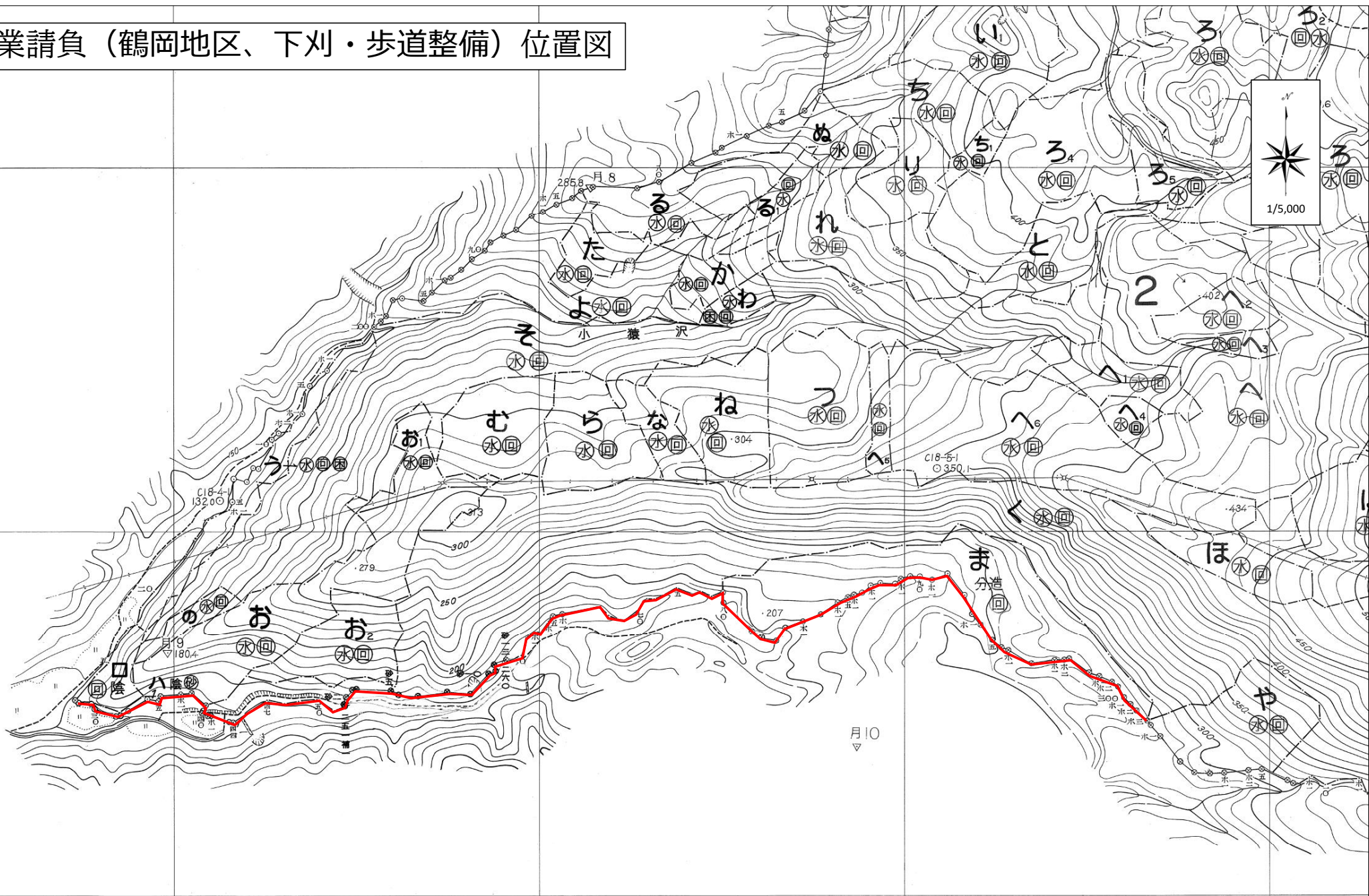


林小班	作業箇所	作業種	面積 (ha)
34以外	337~未23 (54)	歩道整備	2.66

凡 例	
	歩道整備箇所



# 造林事業請負（鶴岡地区、下刈・歩道整備）位置図



林小班

作業箇所

作業種

面積  
(ha)

2<外

226~300補3 (301)

歩道整備

1.85

1 : 5,000



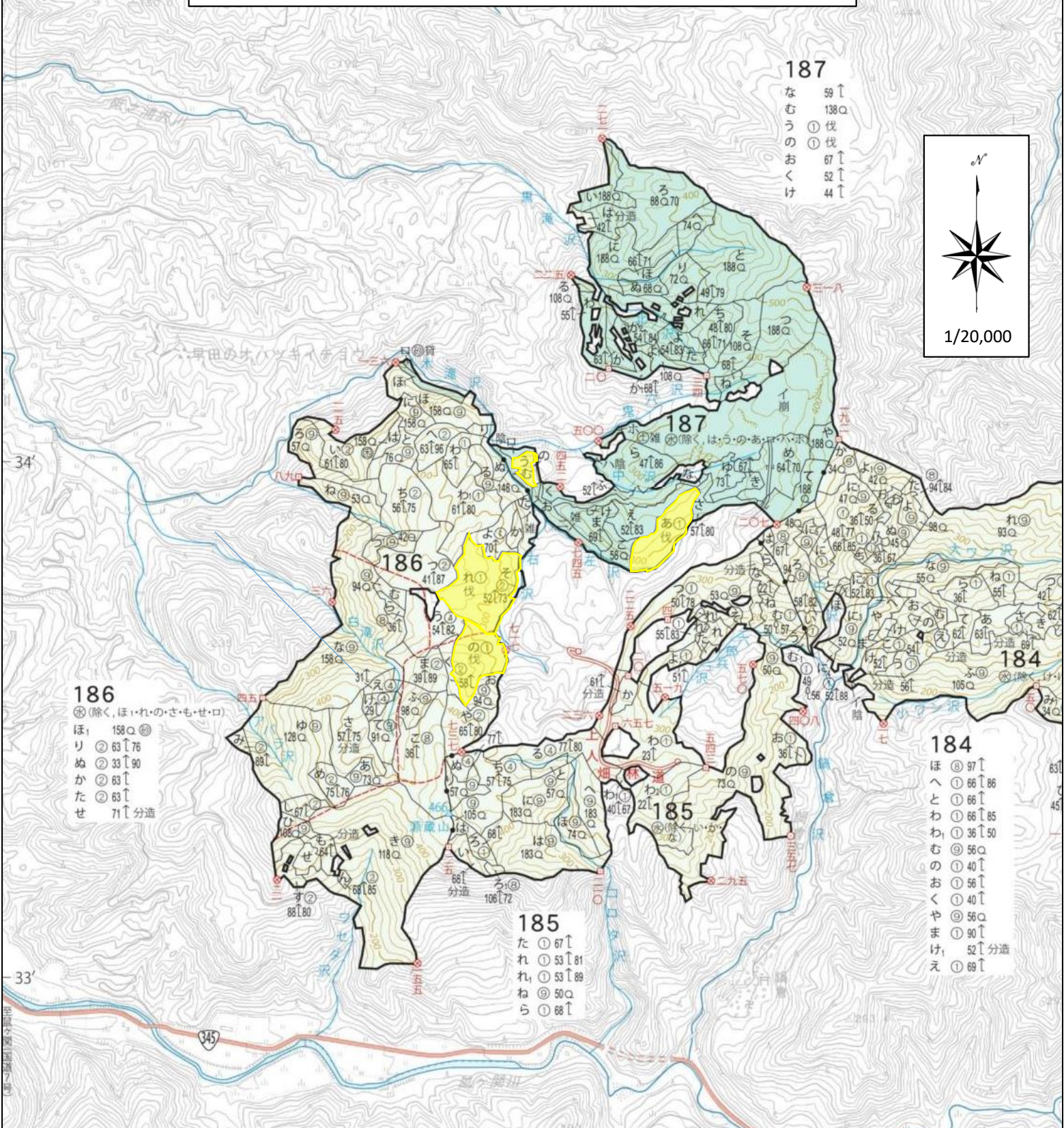
凡 例



歩道整備箇所



造林事業請負（鶴岡地区、下刈・歩道整備）位置図

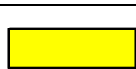


186  
 ⊗ (除く、ほ・れ・の・さ・も・せ・ロ)  
 ほ 158Q  
 り ② 63↑76  
 め ② 33↑90  
 か ② 63↑  
 た ② 63↑  
 せ 71↑分道

185  
 た ① 67↑  
 れ ① 53↑81  
 れ ① 53↑89  
 ね ② 50Q  
 ら ① 68↑

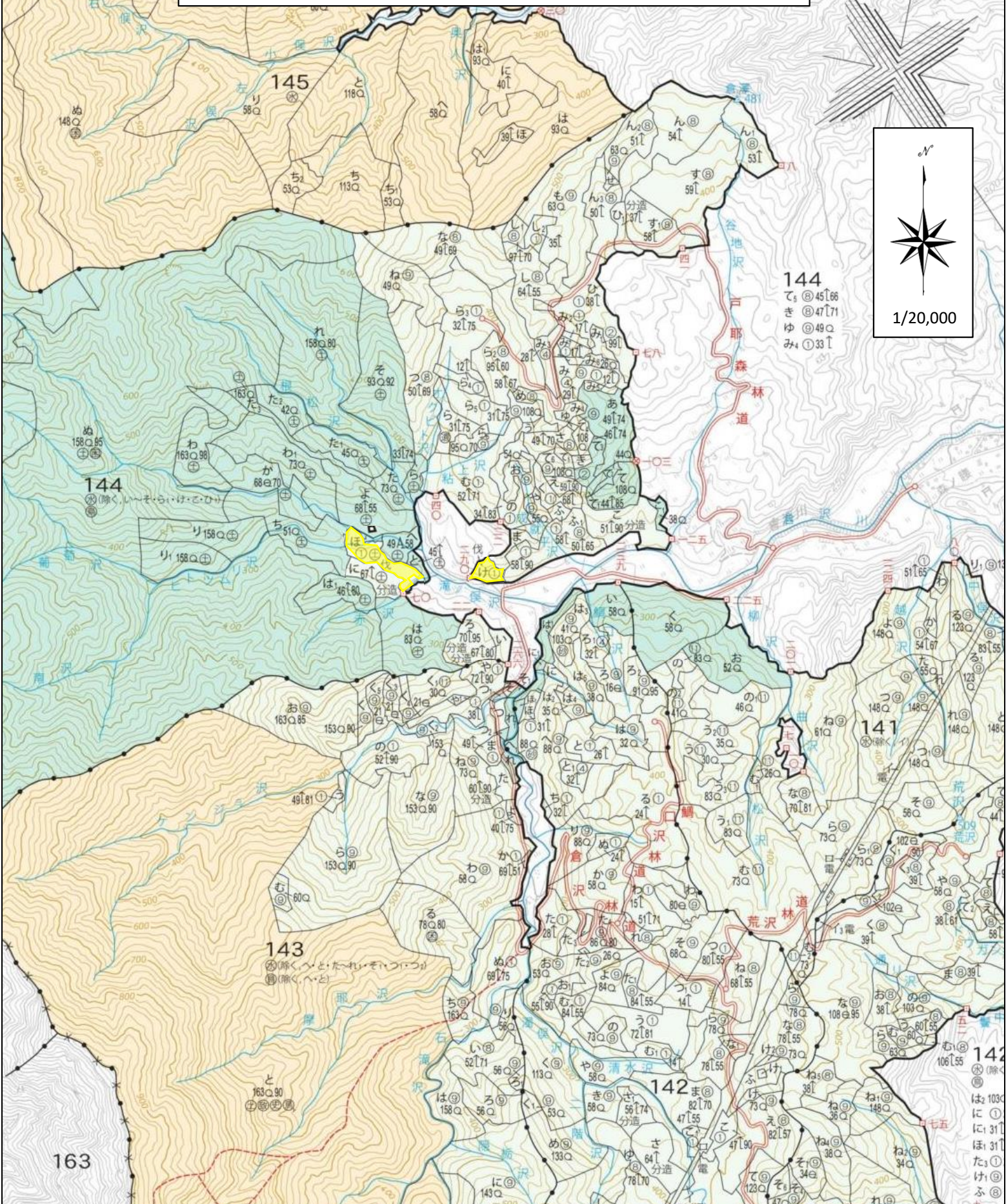
184  
 ほ ② 97↑  
 へ ① 66↑86  
 と ① 66↑  
 わ ① 66↑85  
 む ① 36↑50  
 の ② 56Q  
 の ① 40↑  
 お ① 56↑  
 や ① 40↑  
 や ② 56Q  
 ま ① 90↑  
 け 52↑分道  
 え ① 69↑

林小班	作業種	面積 (ha)	備考
186れ	下刈 (筋刈)	4.13	
186の	下刈 (筋刈)	2.55	
187う	下刈 (筋刈)	0.46	
187の	下刈 (筋刈)	0.15	
187あ	下刈 (筋刈)	2.39	

凡 例	
	下刈箇所



# 造林事業請負（鶴岡地区、下刈・歩道整備）位置図

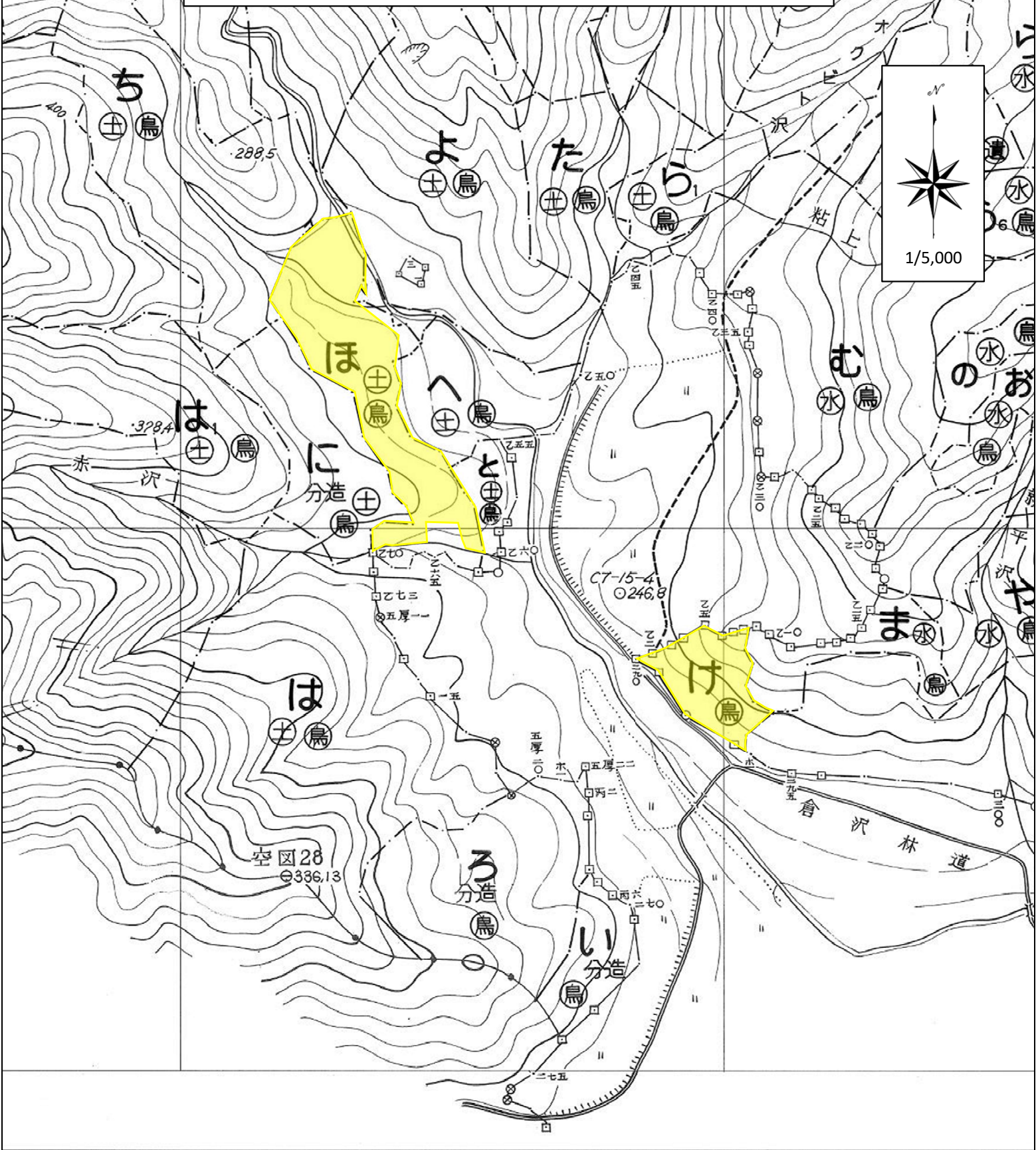


林小班	作業種	面積 (ha)	備考
144ほ	下刈 (全刈)	1.96	除外地 (0.28ha)
144け	下刈 (全刈)	0.71	

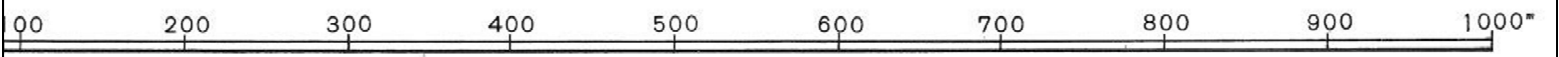
凡 例	
<span style="background-color: yellow; border: 1px solid black; display: inline-block; width: 20px; height: 10px;"></span>	下刈箇所



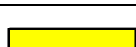
造林事業請負（鶴岡地区、下刈・歩道整備）位置図



1 : 5,000

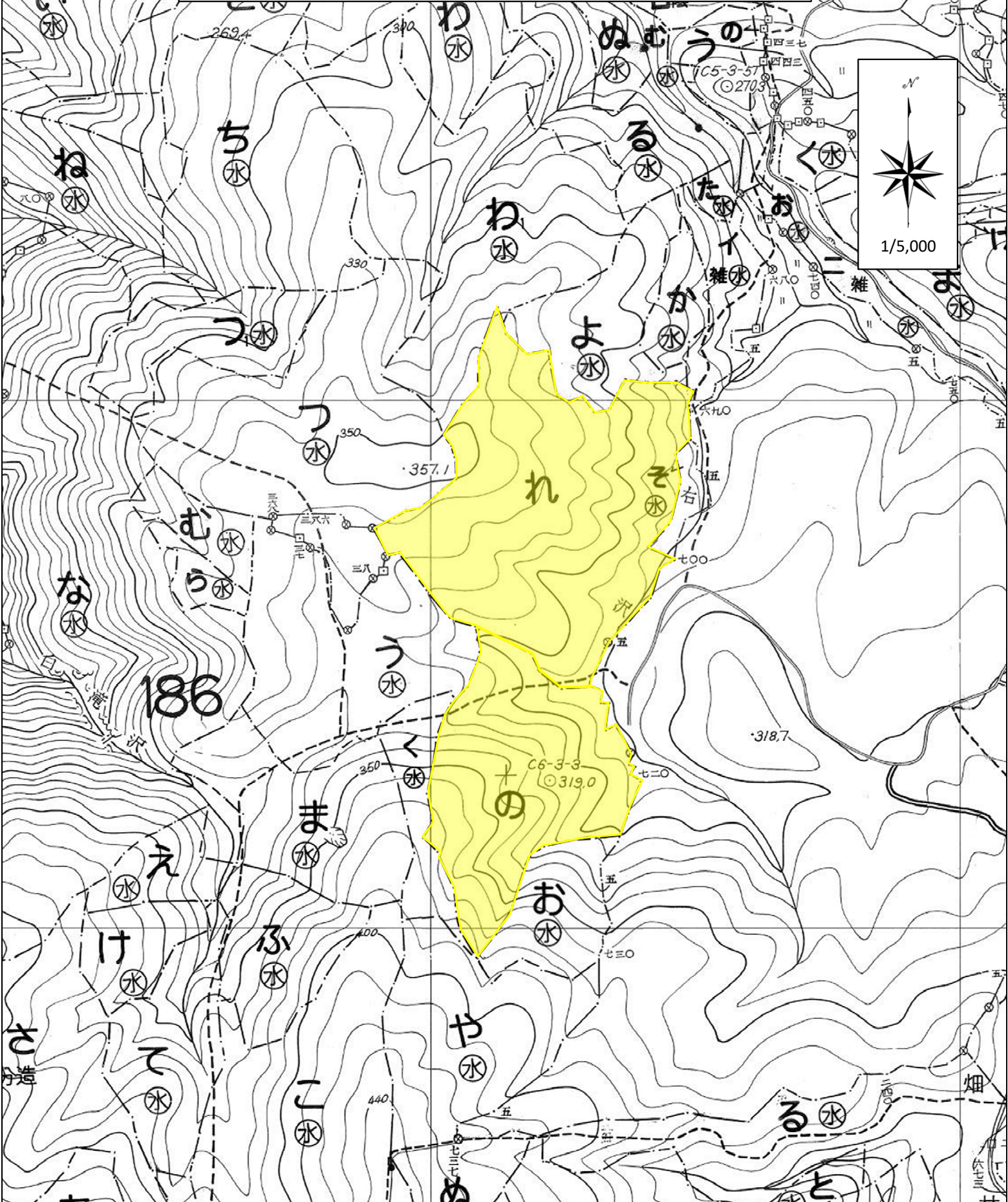


林小班	作業種	面積 (ha)	備考
144ほ	下刈 (全刈)	1.96	除外地 (0.28ha)
144け	下刈 (全刈)	0.71	

凡 例	
	下刈箇所



造林事業請負（鶴岡地区、下刈・歩道整備）位置図



林小班	作業種	面積 (ha)	備考
186れ	下刈 (筋刈)	4.13	
186の	下刈 (筋刈)	2.55	

凡 例

下刈箇所



