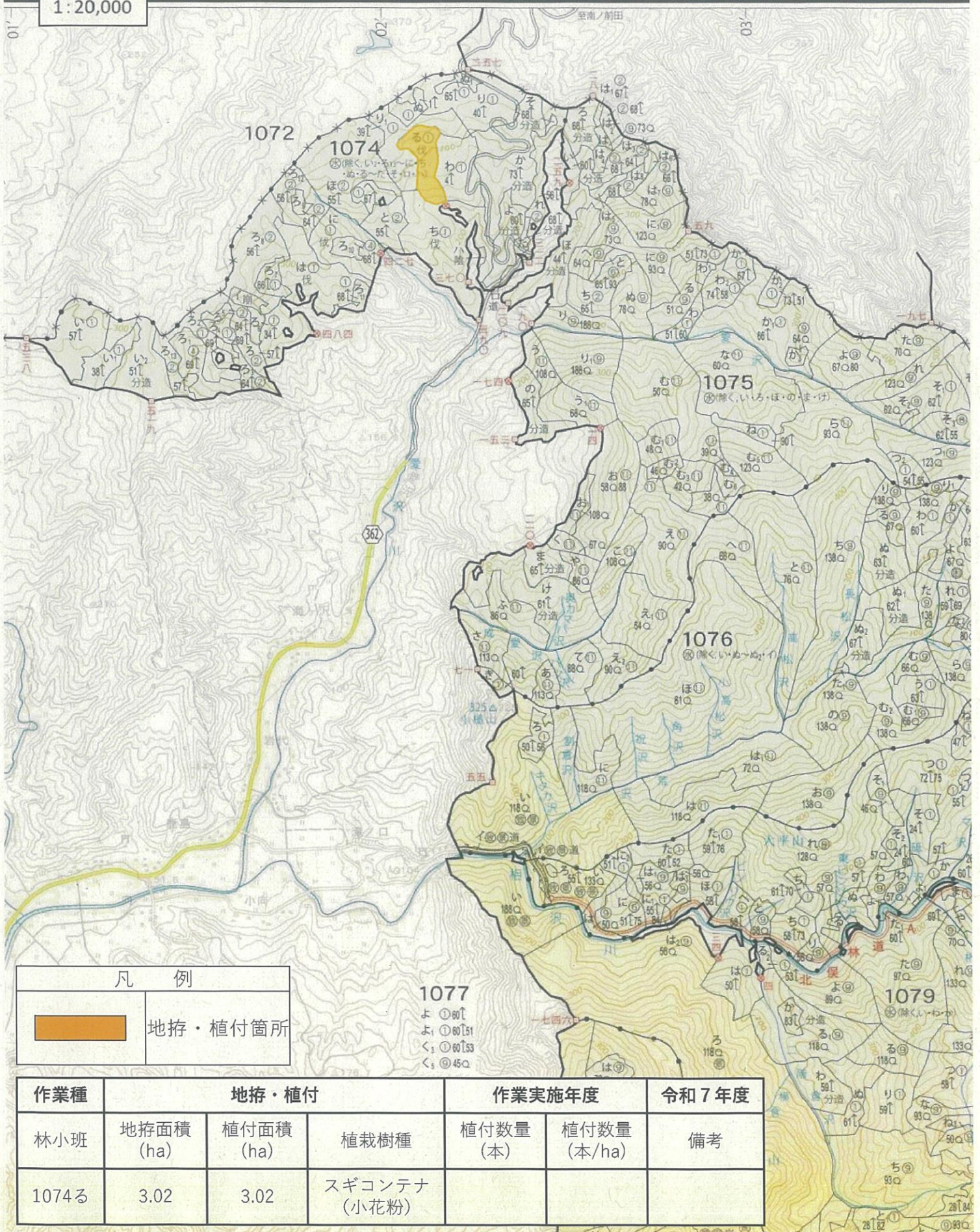
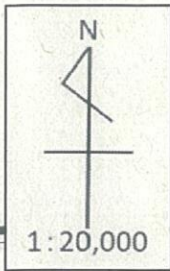


造林事業請負（酒田地区 地拵・植付）位置図



凡 例



地拵・植付箇所

1077

よ ① 60[7]

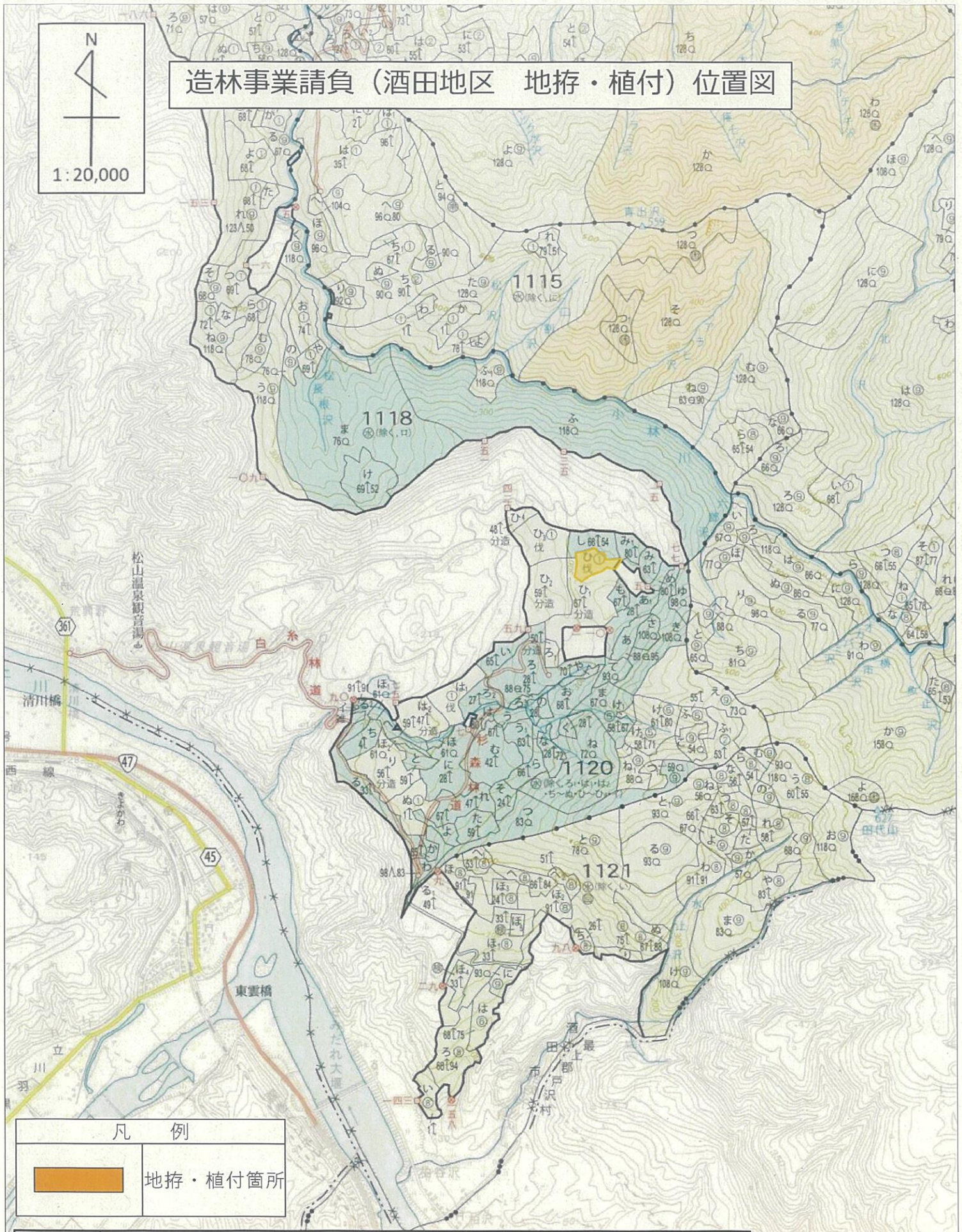
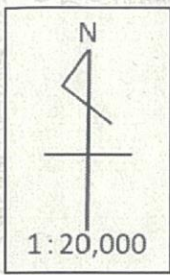
よ ① 60[31]

く ① 60[33]

く ① 45Q

作業種	地拵・植付			作業実施年度		令和7年度
	地拵面積 (ha)	植付面積 (ha)	植栽樹種	植付数量 (本)	植付数量 (本/ha)	備考
林小班	3.02	3.02	スギコンテナ (小花粉)			

造林事業請負（酒田地区 地拵・植付）位置図



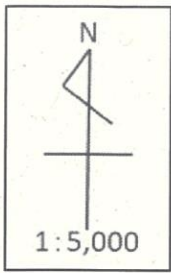
凡 例



地拵・植付箇所

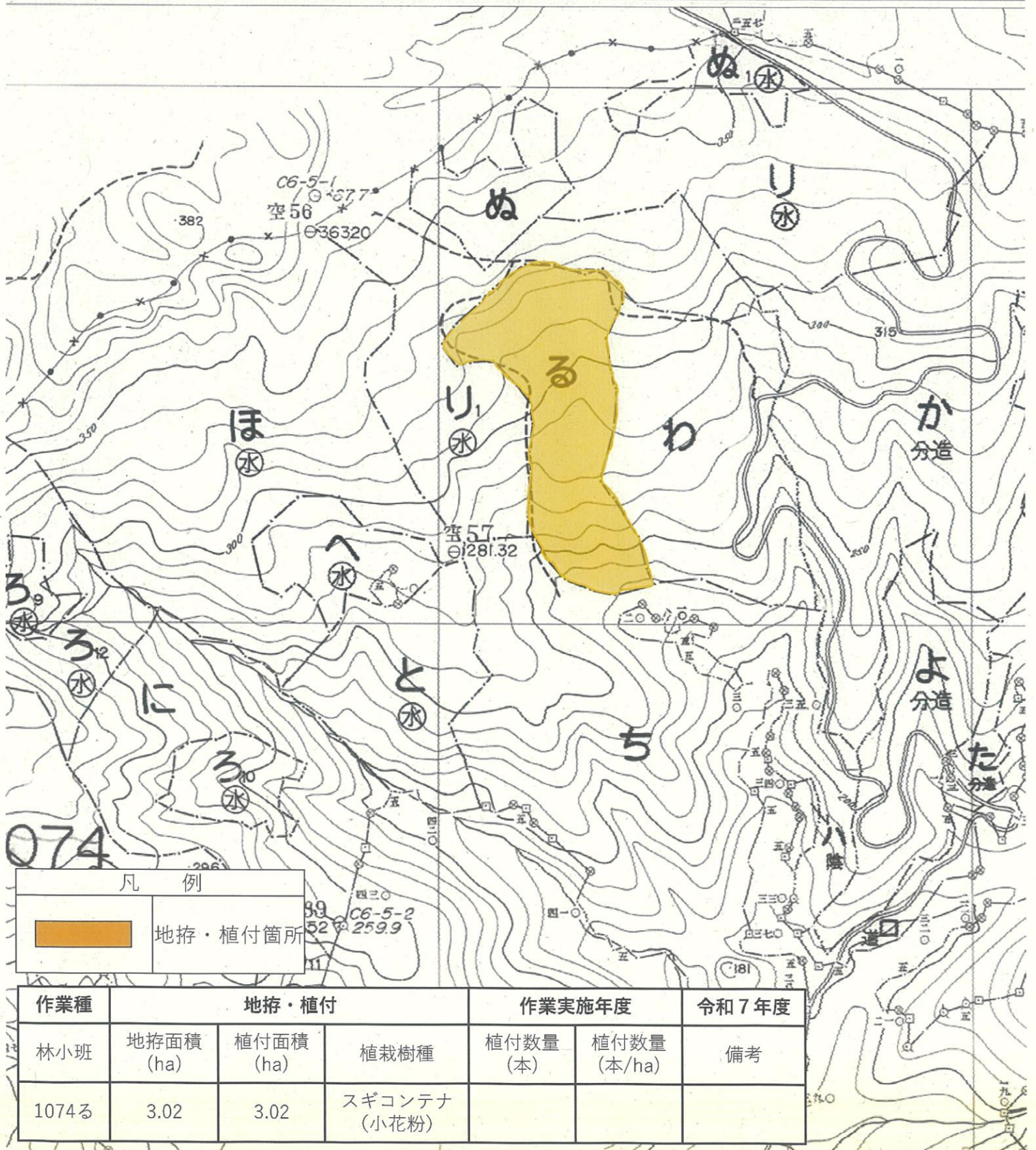
作業種	地拵・植付			作業実施年度		令和7年度
	地拵面積 (ha)	植付面積 (ha)	植栽樹種	植付数量 (本)	植付数量 (本/ha)	備考
林小班	1.34	1.34	スギコンテナ (小花粉)			


500m



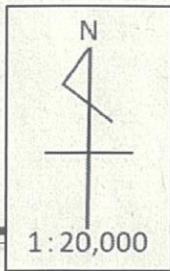
造林事業請負（酒田地区 地拵・植付）位置図

第6次

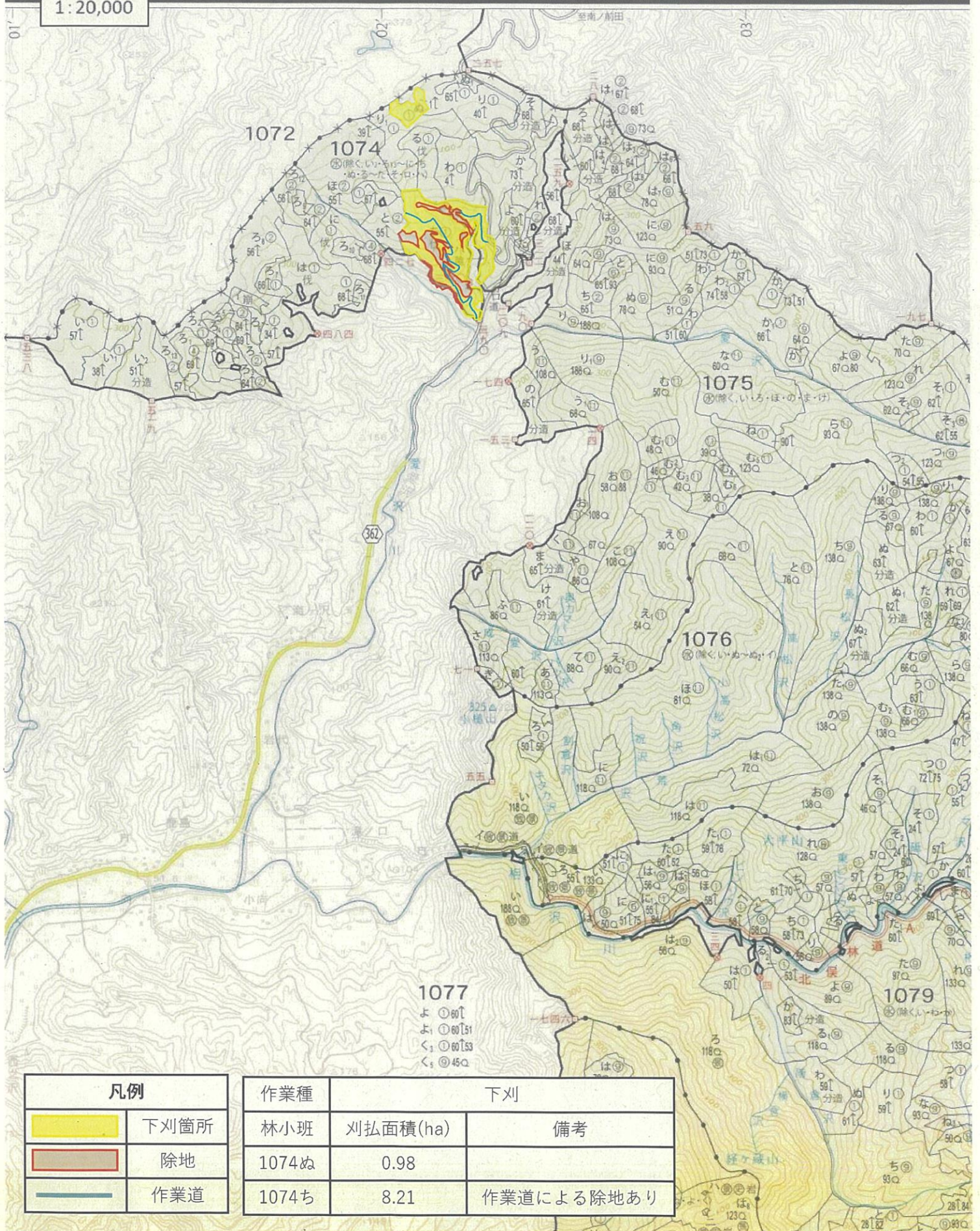


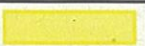

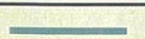
凡 例	
	地拵・植付箇所

作業種	地拵・植付			作業実施年度		令和7年度
	地拵面積 (ha)	植付面積 (ha)	植栽樹種	植付数量 (本)	植付数量 (本/ha)	備考
1074る	3.02	3.02	スギコンテナ (小花粉)			



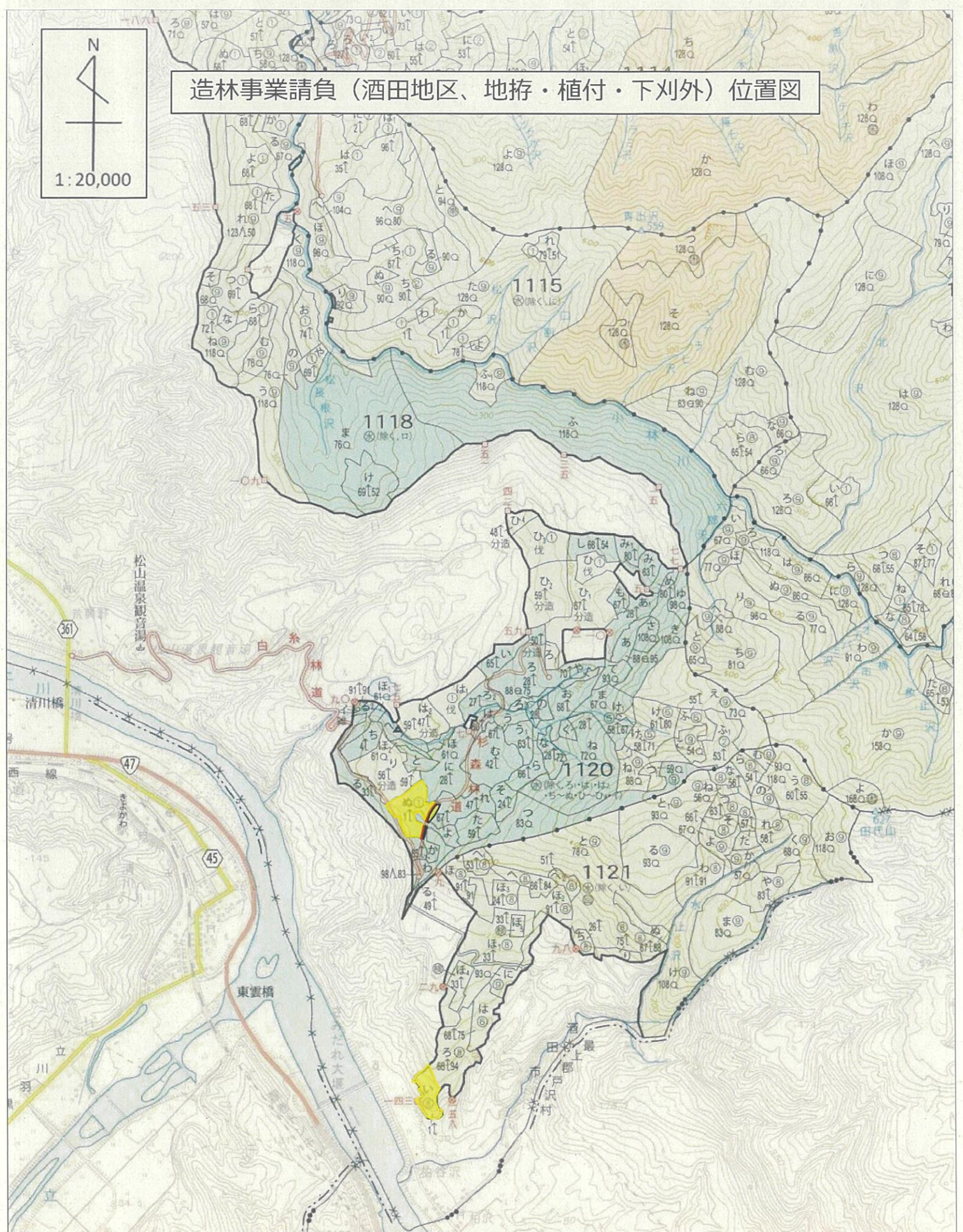
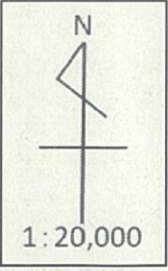
造林事業請負（酒田地区、地拵・植付・下刈外）位置図



凡例	
	下刈箇所
	除地
	作業道

作業種	下刈	
林小班	刈払面積(ha)	備考
1074ぬ	0.98	
1074ち	8.21	作業道による除地あり

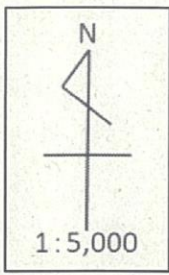
造林事業請負（酒田地区、地拵・植付・下刈外）位置図



作業種	下刈	
林小班	刈払面積 (ha)	備考
1120ぬ	2.00	林道による除地あり
1121	1.33	

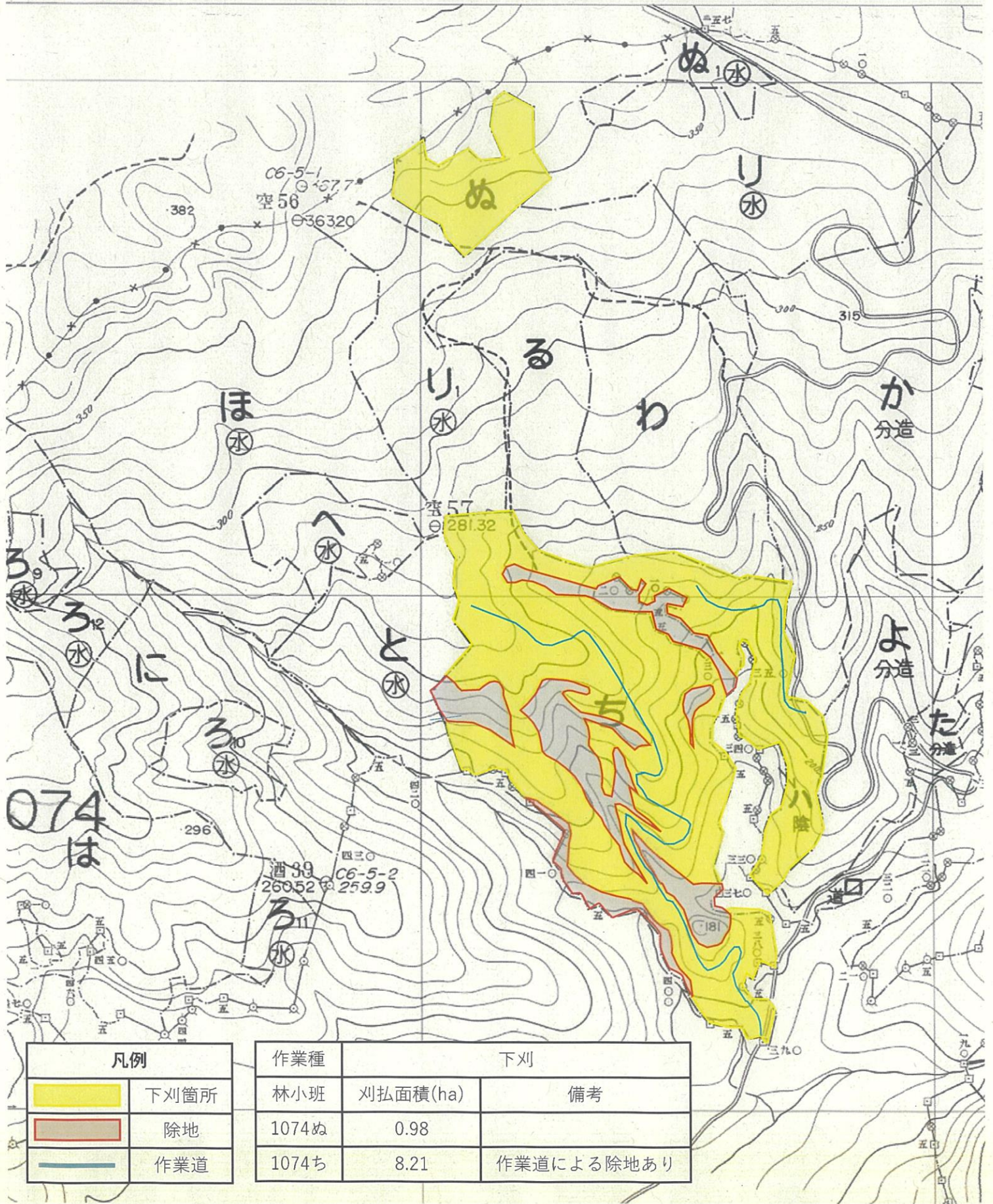
凡例	
	下刈箇所
	除地

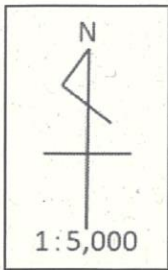




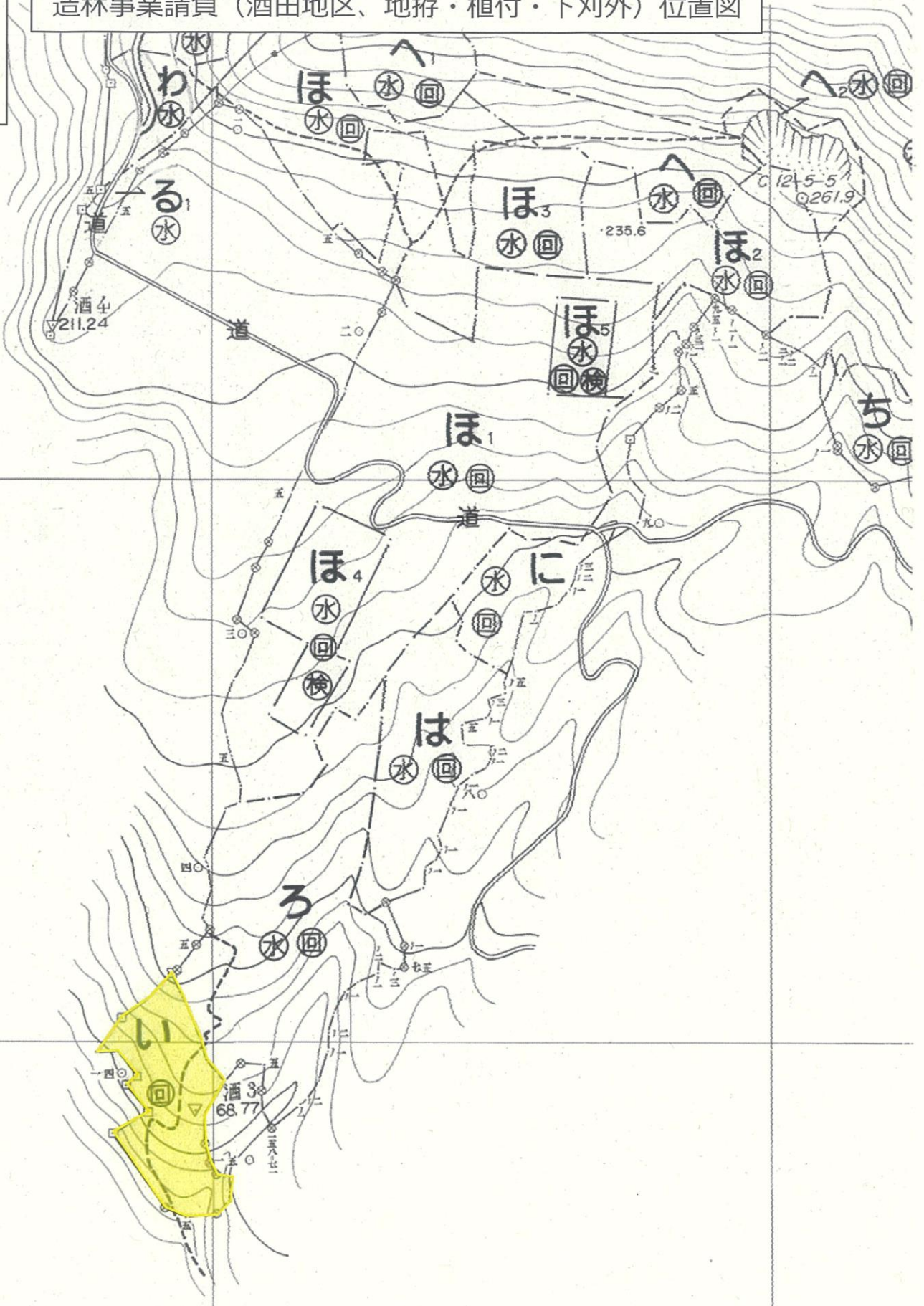
造林事業請負（酒田地区、地拵・植付・下刈外）位置図

第6次





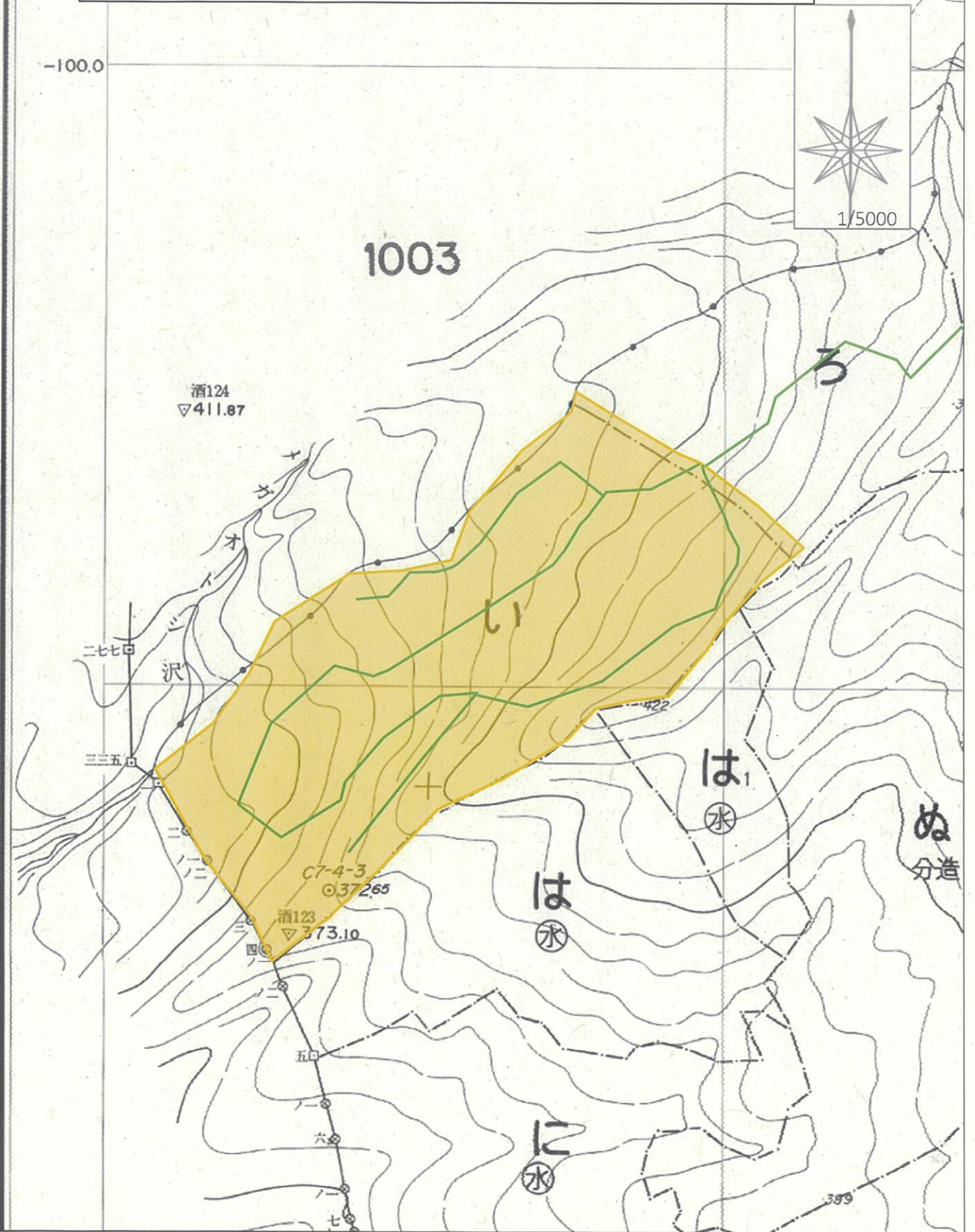
造林事業請負（酒田地区、地拵・植付・下刈外）位置図



凡例	
	下刈箇所

作業種	下刈	
林小班	刈払面積(ha)	備考
1121い	1.33	

造林事業請負（酒田地区、地拵・植付・下刈外）位置図

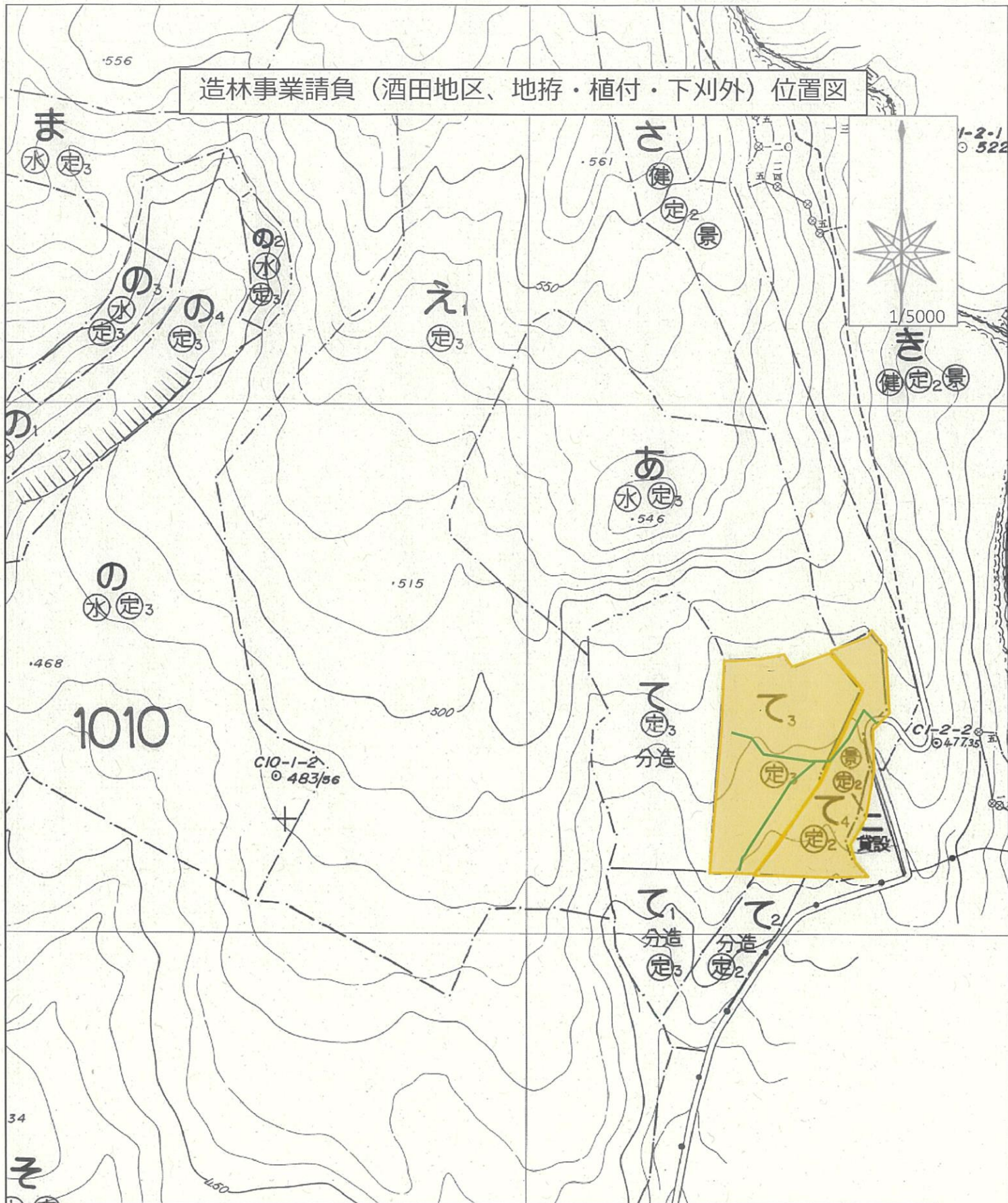


作業種：地拵・植付

■ 作業箇所 ● 苗木引渡場所

林小班	地拵面積 (ha)	植付面積 (ha)	植栽樹種	植付本数 (本) 2,000本/ha	備考
1005い	9.05	9.05	スギコン (少花粉)	18,100	

造林事業請負（酒田地区、地拵・植付・下刈外）位置図



作業種：地拵

■ 作業箇所

林小班	地拵面積 (ha)	植付面積 (ha)	植栽樹種	植付本数 (本) 2,000本/ha	備考
1010て3	1.85	-	-	-	準備地拵
1010て4	1.03	-	-	-	準備地拵

た

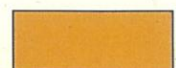
1012

造林事業請負（酒田地区：地拵・植付・下刈外）位置図

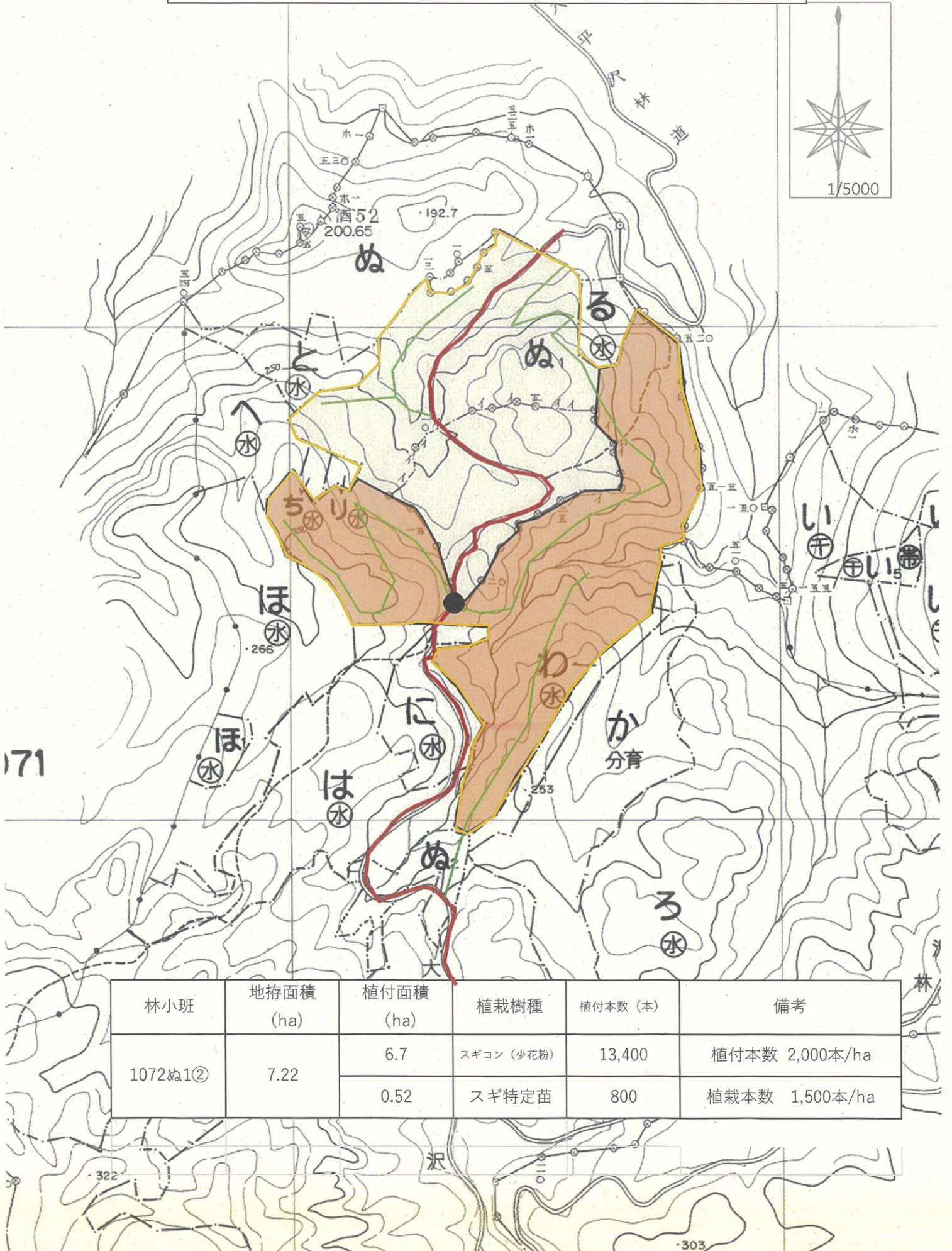


171

林小班	作業種	地拵面積 (ha)	植付面積 (ha)	植栽樹種
1072ぬ1①	地拵・植付	3.67	1.77	特定苗木
	地拵・植付		1.90	スギコン（少花粉）
1072ぬ2	地拵・植付	0.58	0.58	スギコン（少花粉）

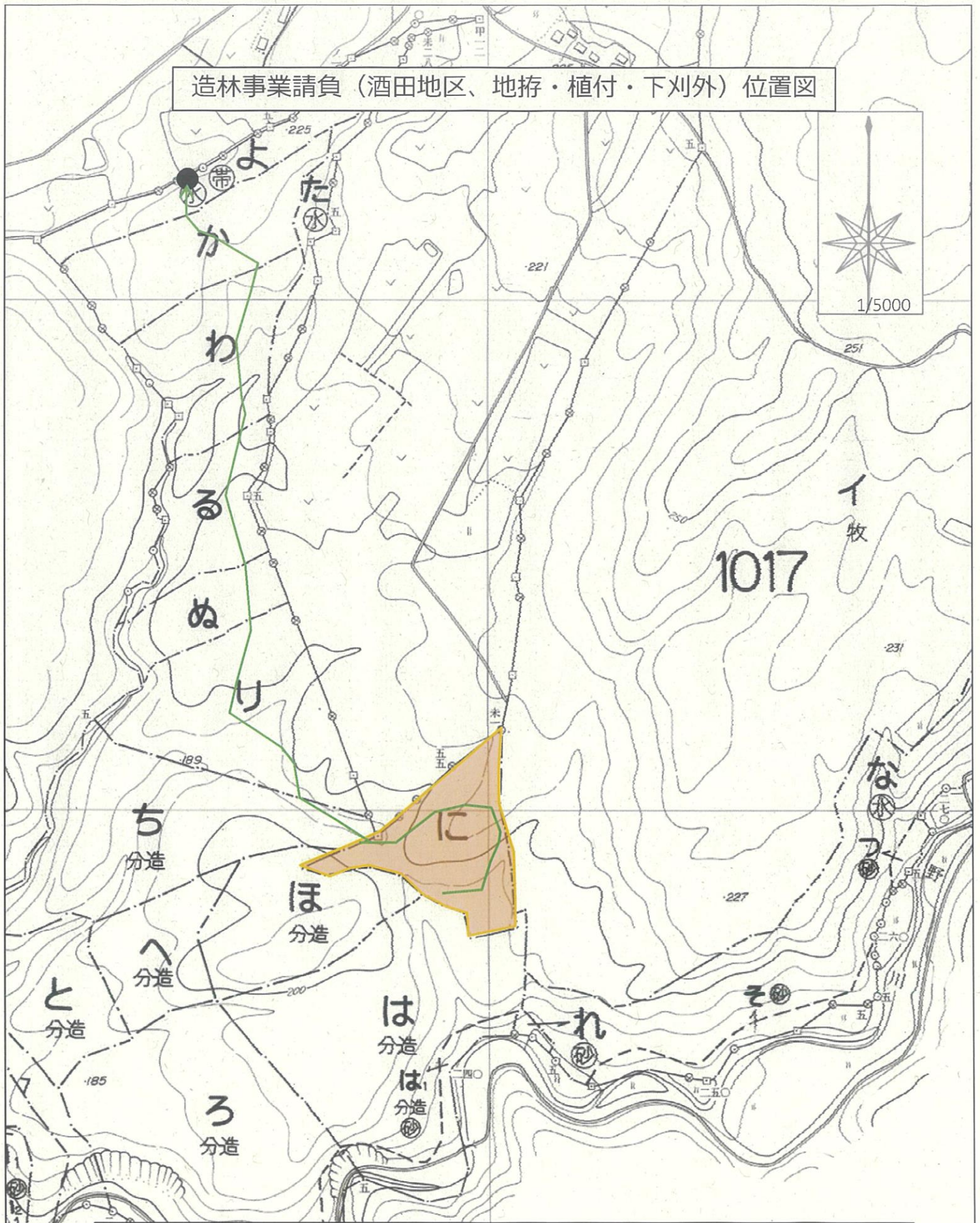
凡 例	
	地拵・植付箇所

造林事業請負（酒田地区、地拵・植付・下刈外）位置図



林小班	地拵面積 (ha)	植付面積 (ha)	植栽樹種	植付本数 (本)	備考
1072ぬ1②	7.22	6.7	スギコン (少花粉)	13,400	植付本数 2,000本/ha
		0.52	スギ特定苗	800	植栽本数 1,500本/ha

造林事業請負（酒田地区、地拵・植付・下刈外）位置図



作業種：地拵・植付

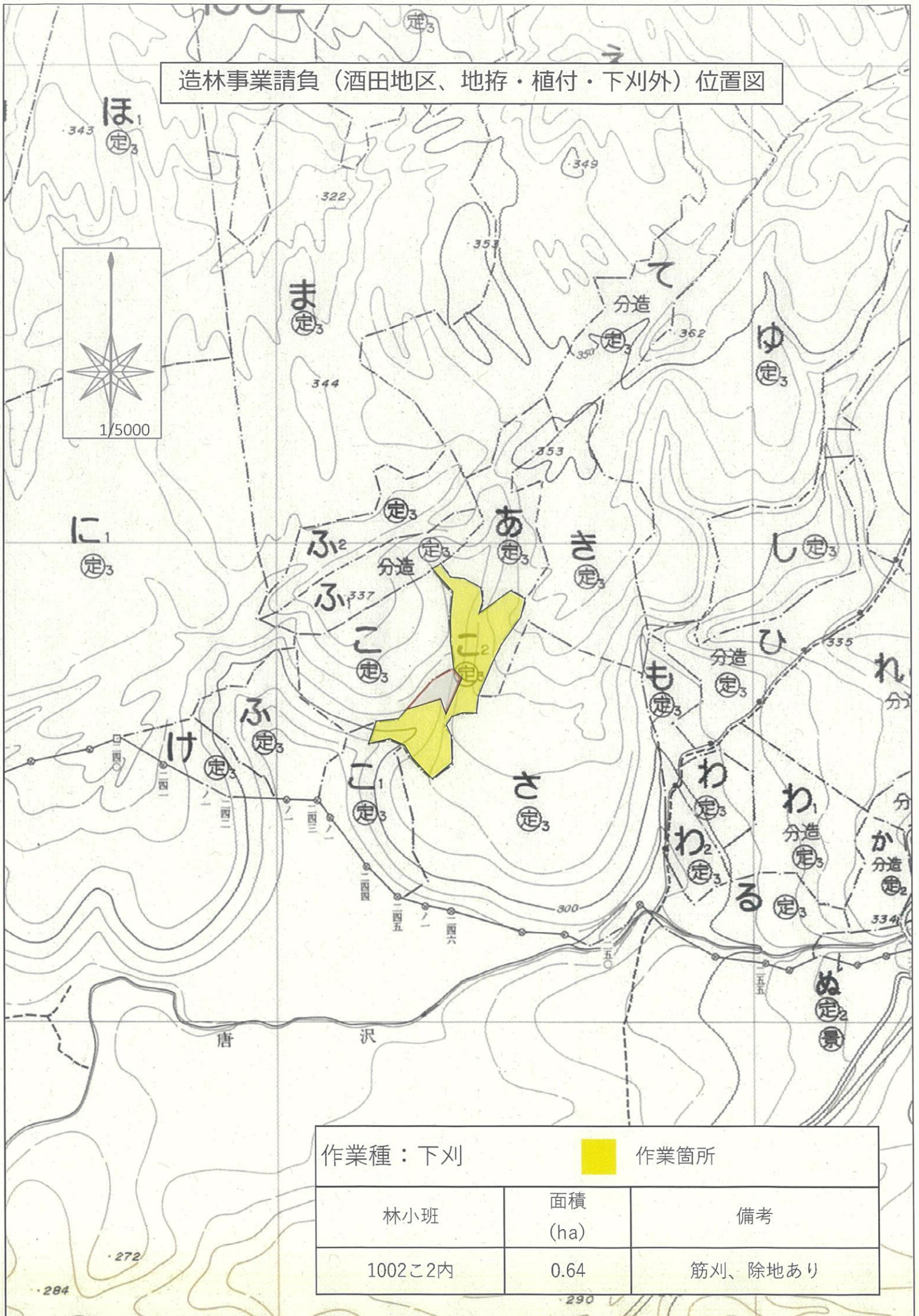


作業箇所

●苗木引渡場所

林小班	地拵面積 (ha)	植付面積 (ha)	植栽樹種	植付本数(本) 2,000本/ha	備考
1017に	1.64	1.64	スギコン(少花粉)	3,300	

造林事業請負（酒田地区、地拵・植付・下刈外）位置図



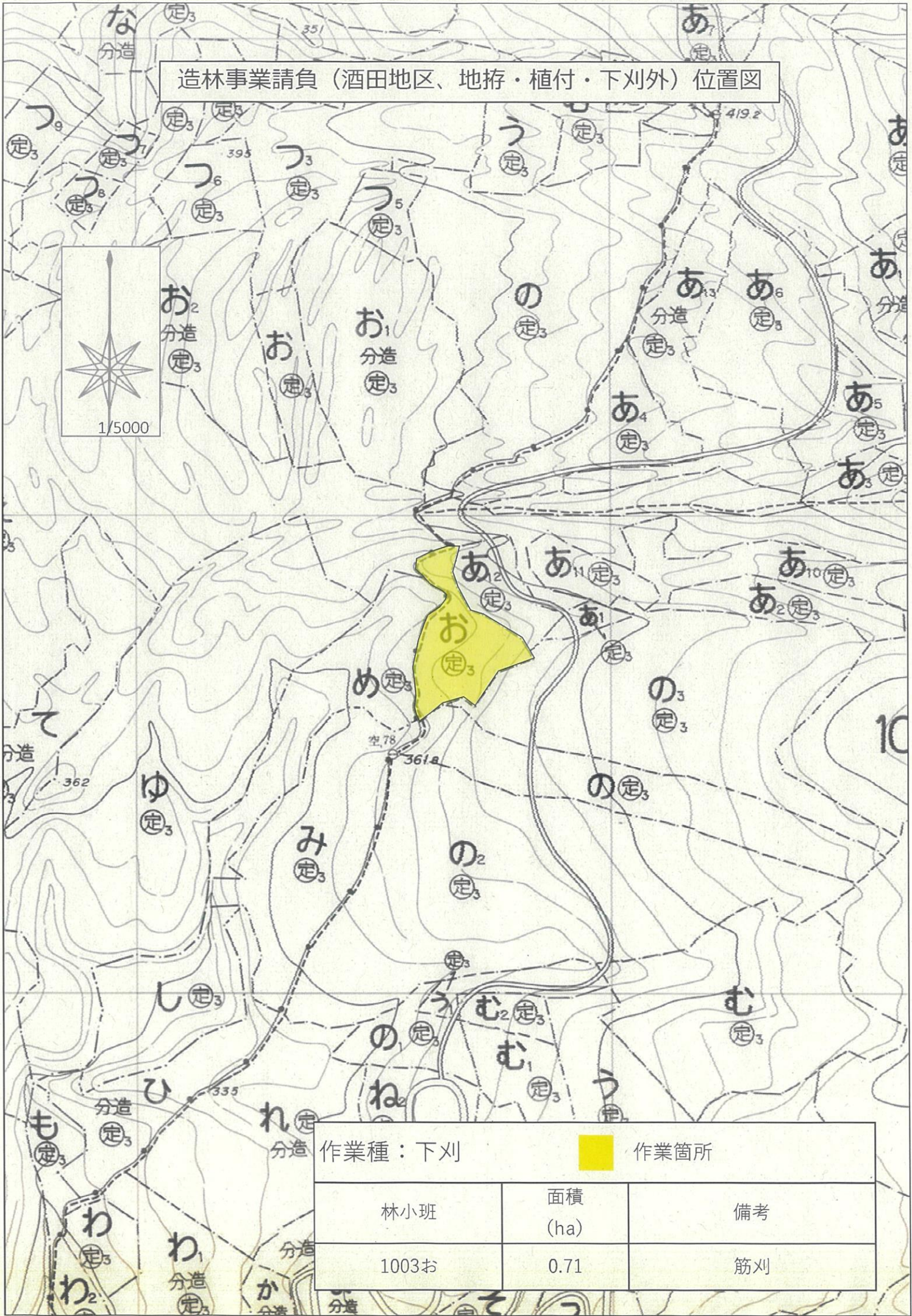
作業種：下刈



作業箇所

林小班	面積 (ha)	備考
1002こ2内	0.64	筋刈、除地あり

造林事業請負（酒田地区、地拵・植付・下刈外）位置図

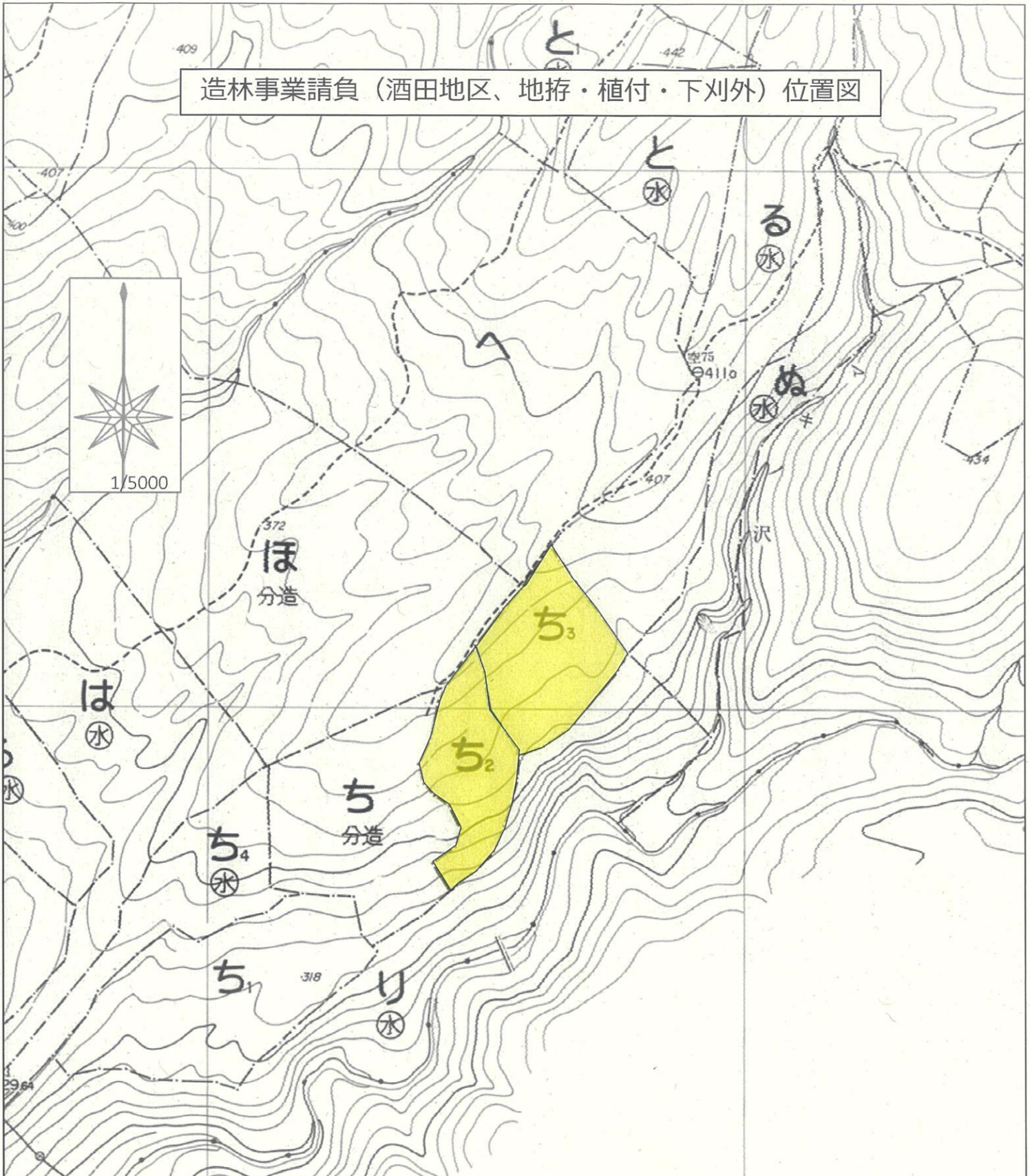


作業種：下刈

作業箇所

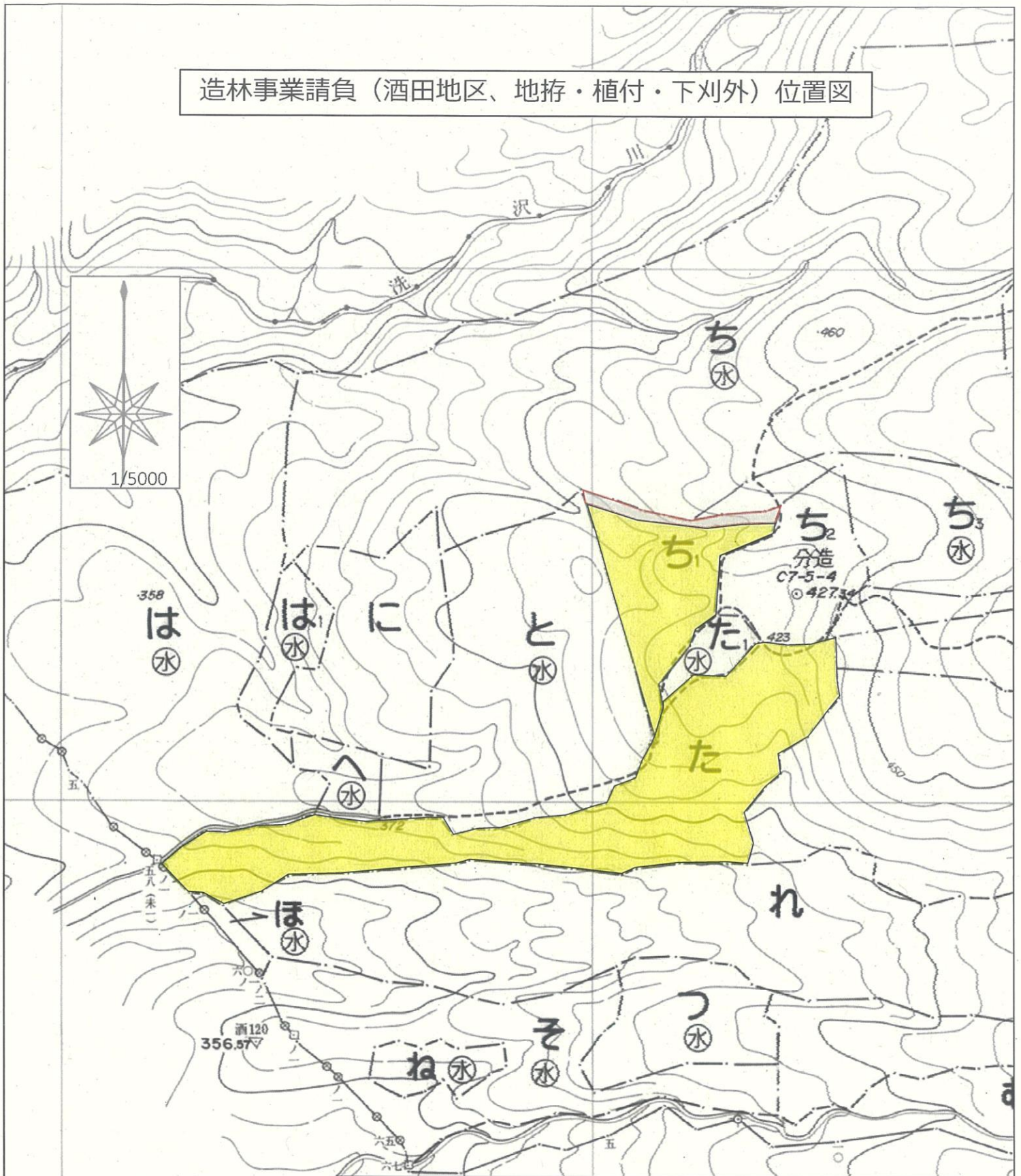
林小班	面積 (ha)	備考
1003お	0.71	筋刈

造林事業請負（酒田地区、地拵・植付・下刈外）位置図



作業種：下刈		作業箇所
林小班	面積 (ha)	備考
1006ち2	1.11	全刈
1006ち3	1.55	全刈

造林事業請負（酒田地区、地拵・植付・下刈外）位置図



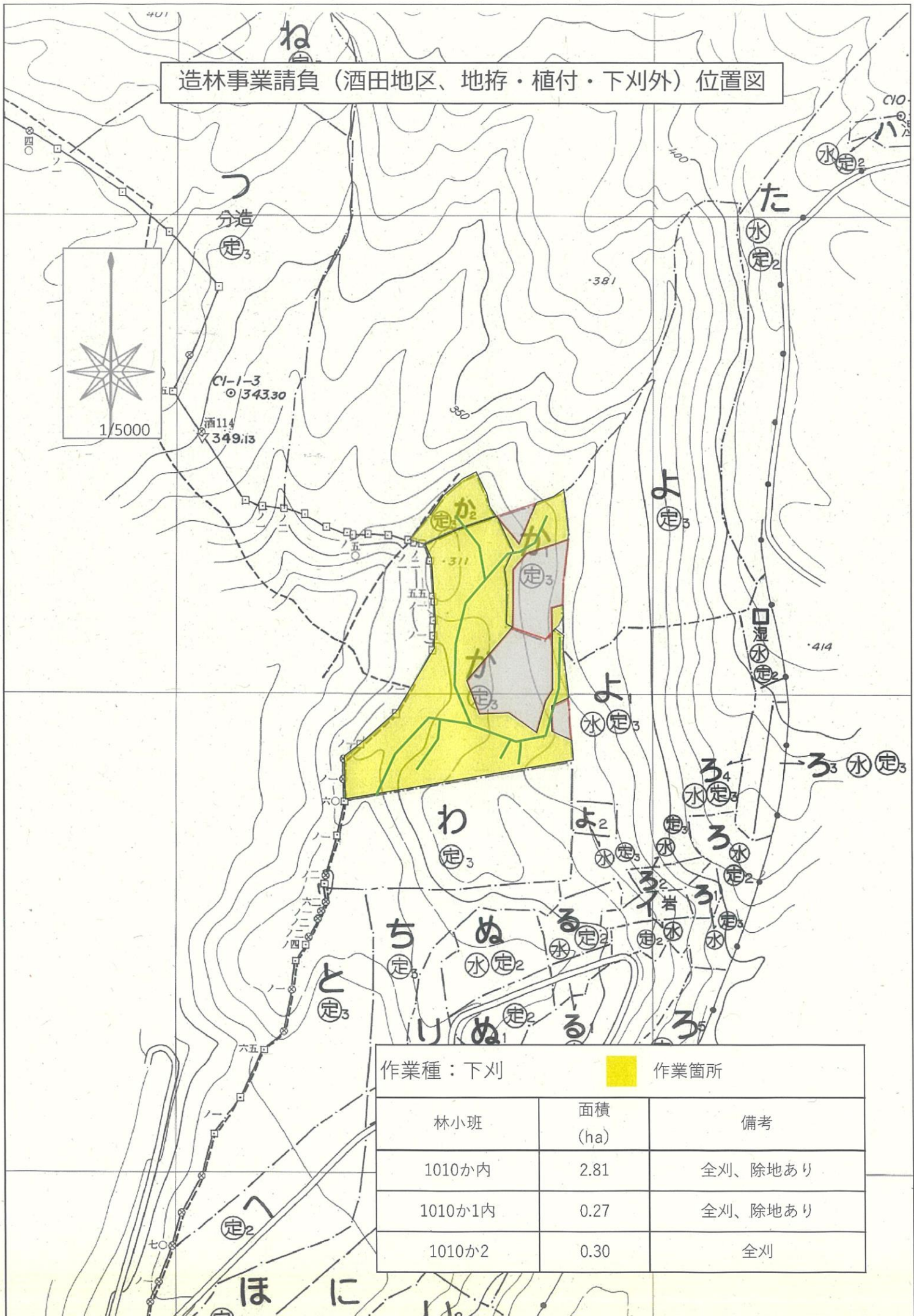
作業種：下刈



作業箇所

林小班	面積 (ha)	備考
1007ち1内	1.49	全刈、除地あり
1007た	4.64	全刈

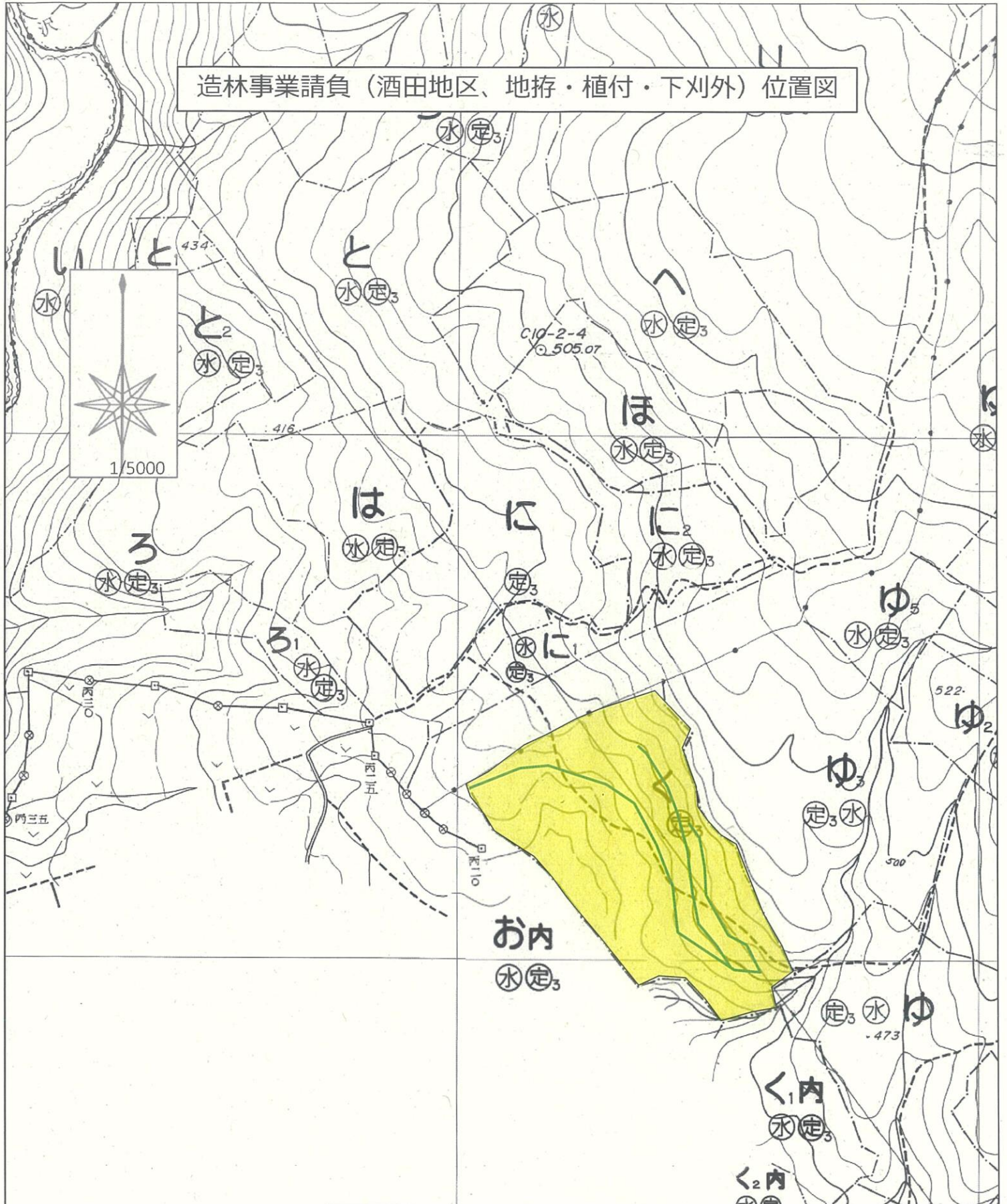
造林事業請負（酒田地区、地拵・植付・下刈外）位置図



作業種：下刈 作業箇所

林小班	面積 (ha)	備考
1010か内	2.81	全刈、除地あり
1010か1内	0.27	全刈、除地あり
1010か2	0.30	全刈

造林事業請負（酒田地区、地拵・植付・下刈外）位置図



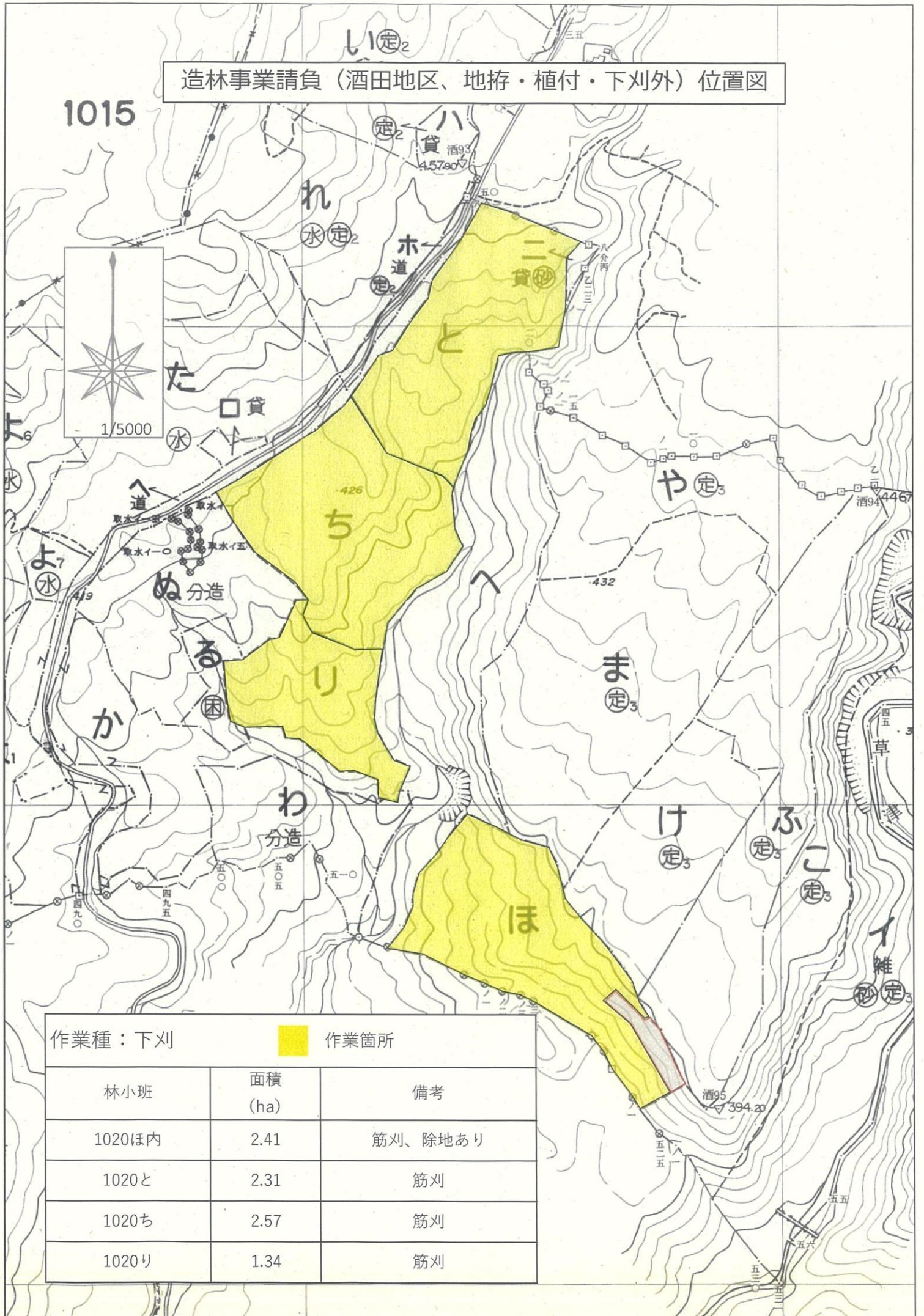
作業種：下刈

作業箇所

林小班	面積 (ha)	備考
1014<	4.64	全刈

造林事業請負（酒田地区、地拵・植付・下刈外）位置図

1015

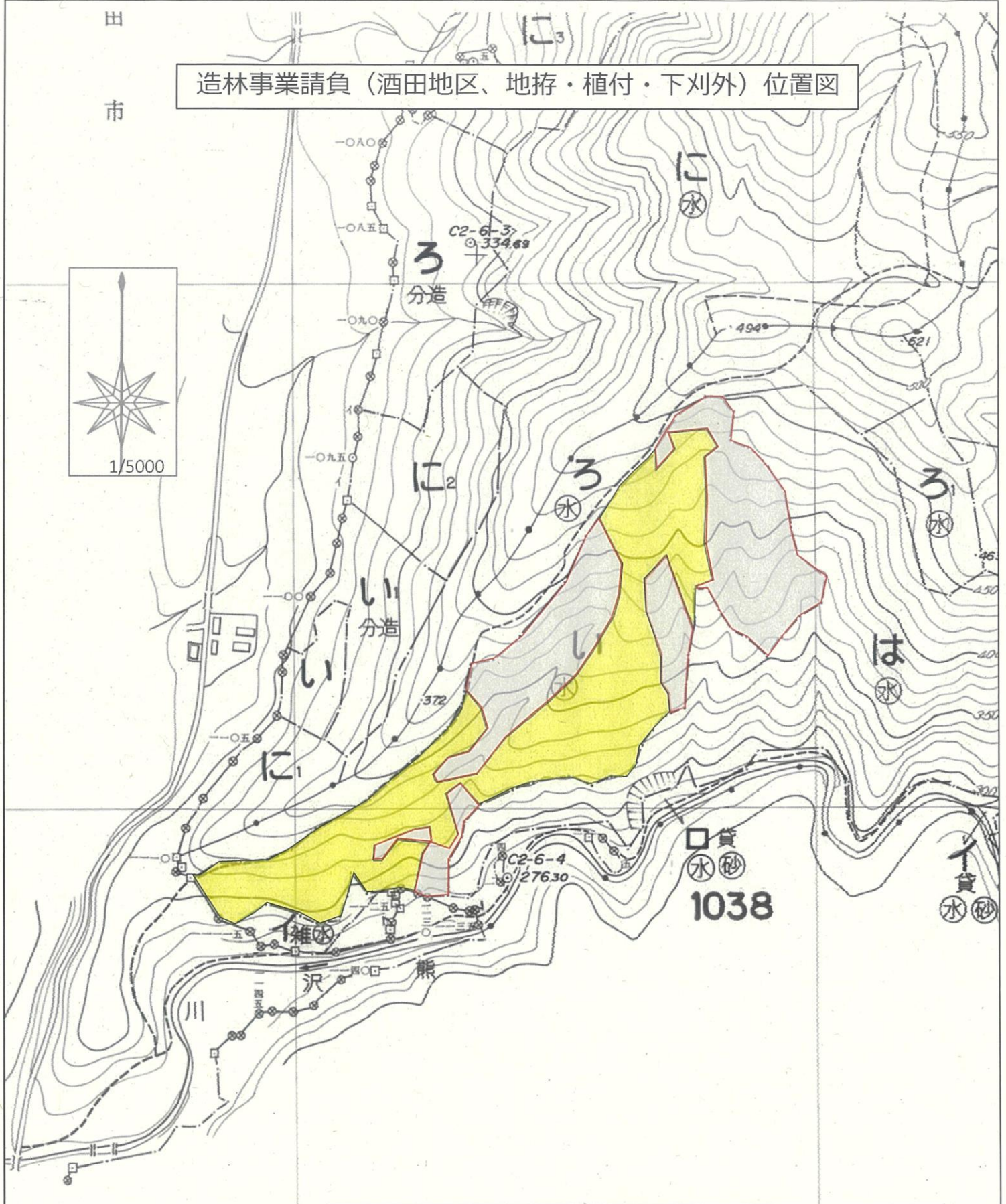


作業種：下刈

■ 作業箇所

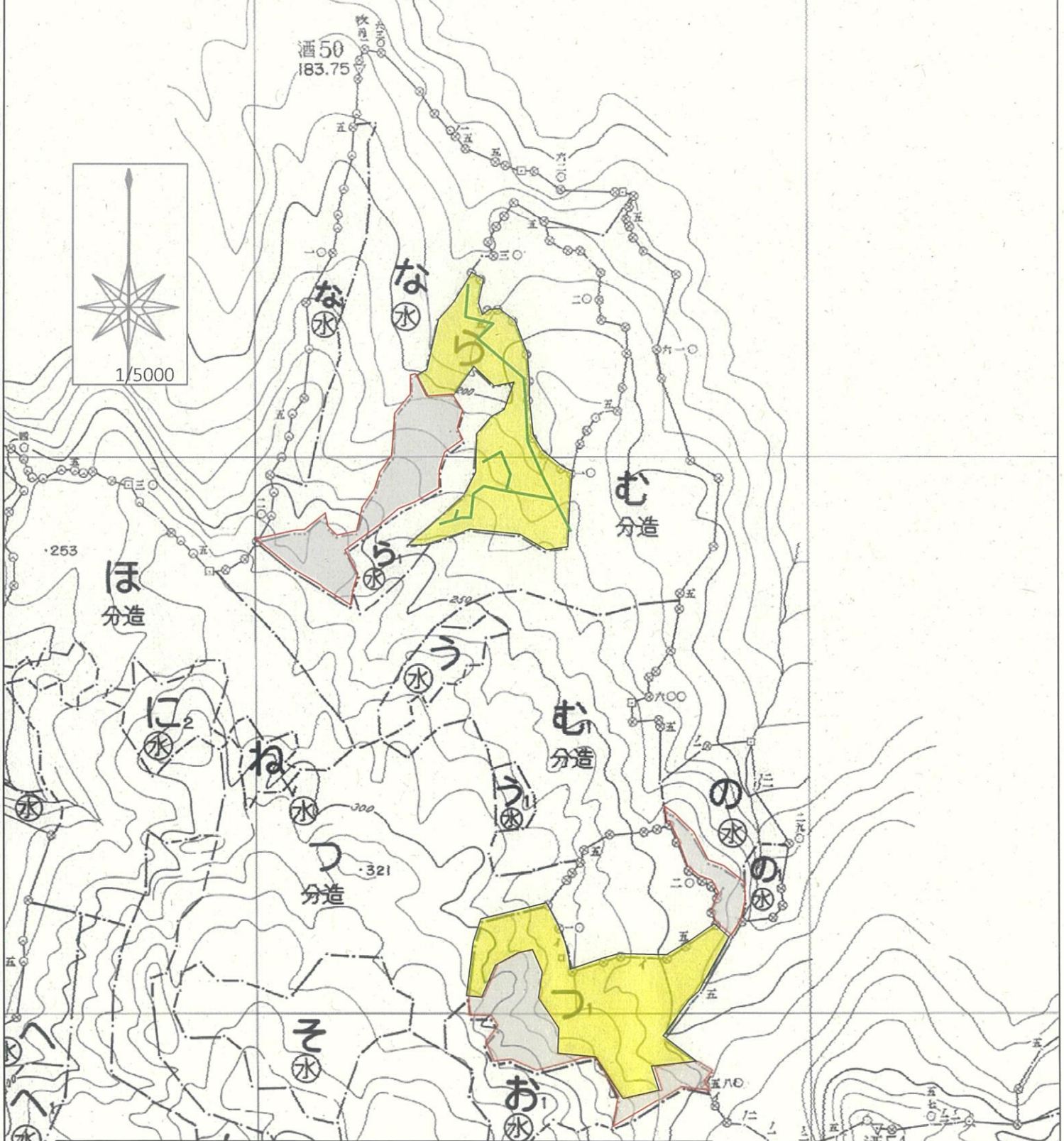
林小班	面積 (ha)	備考
1020ほ内	2.41	筋刈、除地あり
1020と	2.31	筋刈
1020ち	2.57	筋刈
1020り	1.34	筋刈

造林事業請負（酒田地区、地拵・植付・下刈外）位置図



作業種：下刈		 作業箇所
林小班	面積 (ha)	備考
1036い内	4.62	全刈、除地あり

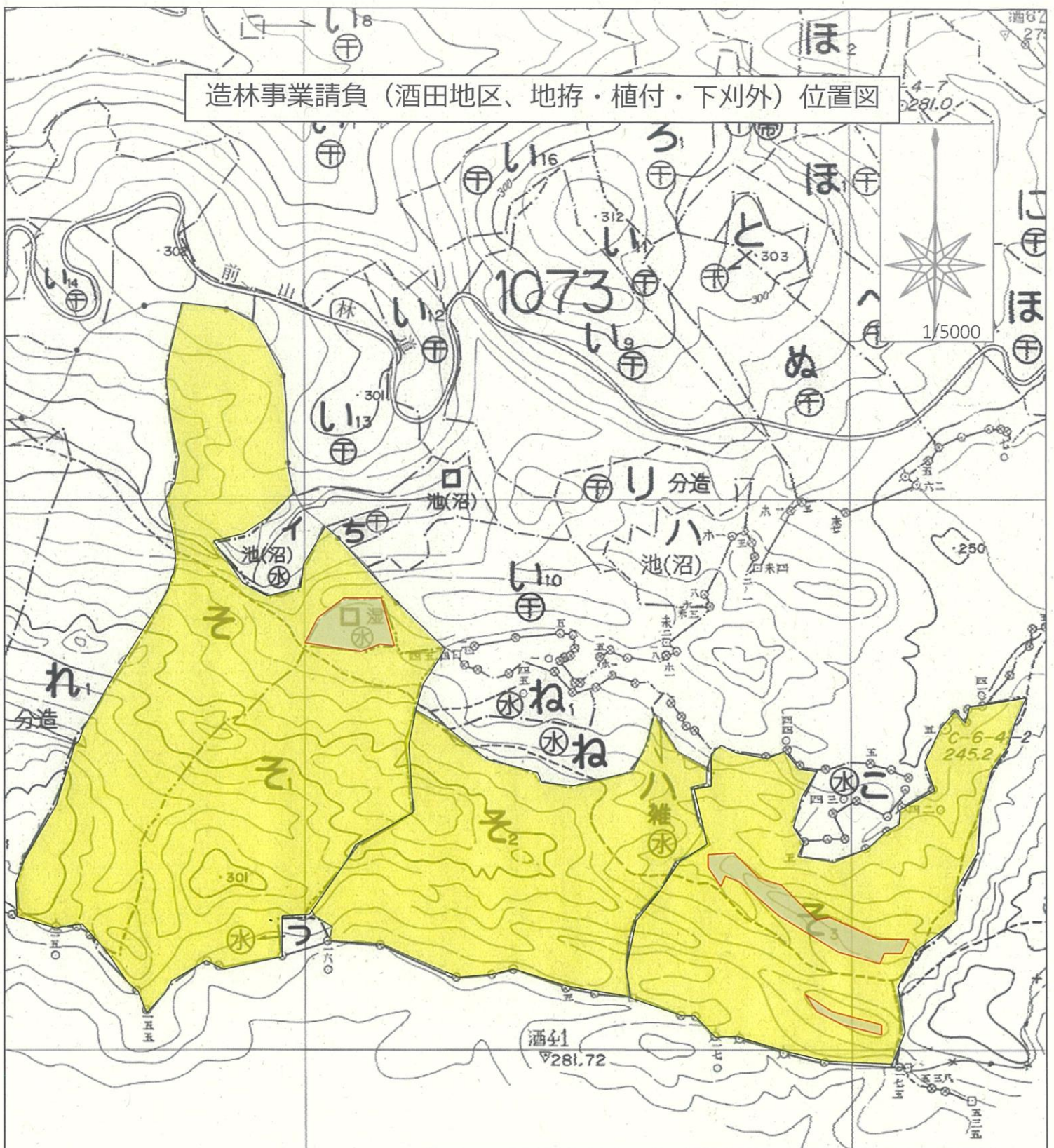
造林事業請負（酒田地区、地拵・植付・下刈外）位置図



作業種：下刈 作業箇所

林小班	面積 (ha)	備考
1071つ1内	1.85	全刈、除地あり
1071ら内	1.39	全刈、除地あり

造林事業請負（酒田地区、地拵・植付・下刈外）位置図

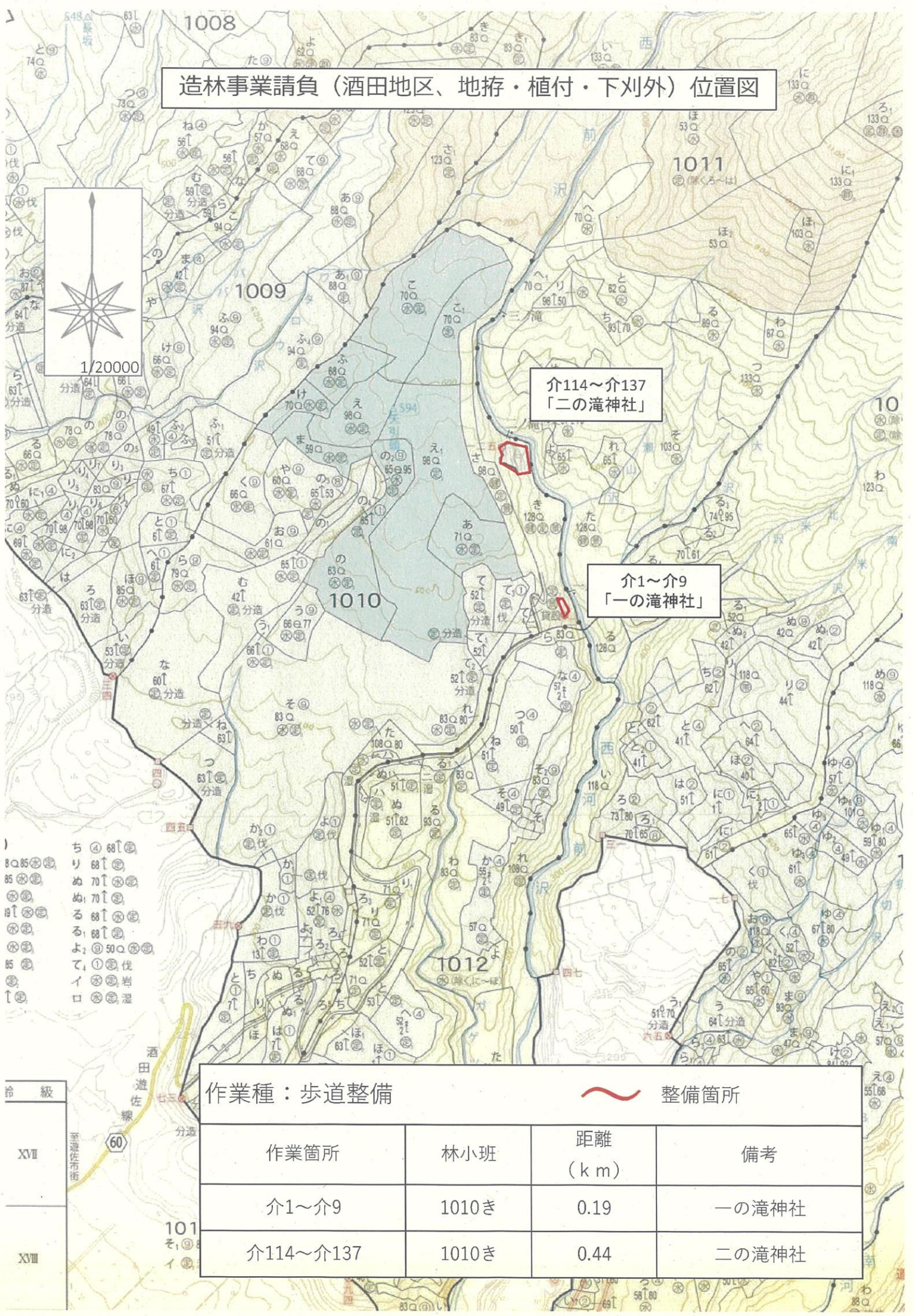


作業種：下刈

■ 作業箇所

林小班	面積 (ha)	備考
1072そ	4.67	筋刈
1072そ1	3.67	筋刈
1072そ2	3.90	筋刈
1072そ3内	5.70	全刈、除地あり

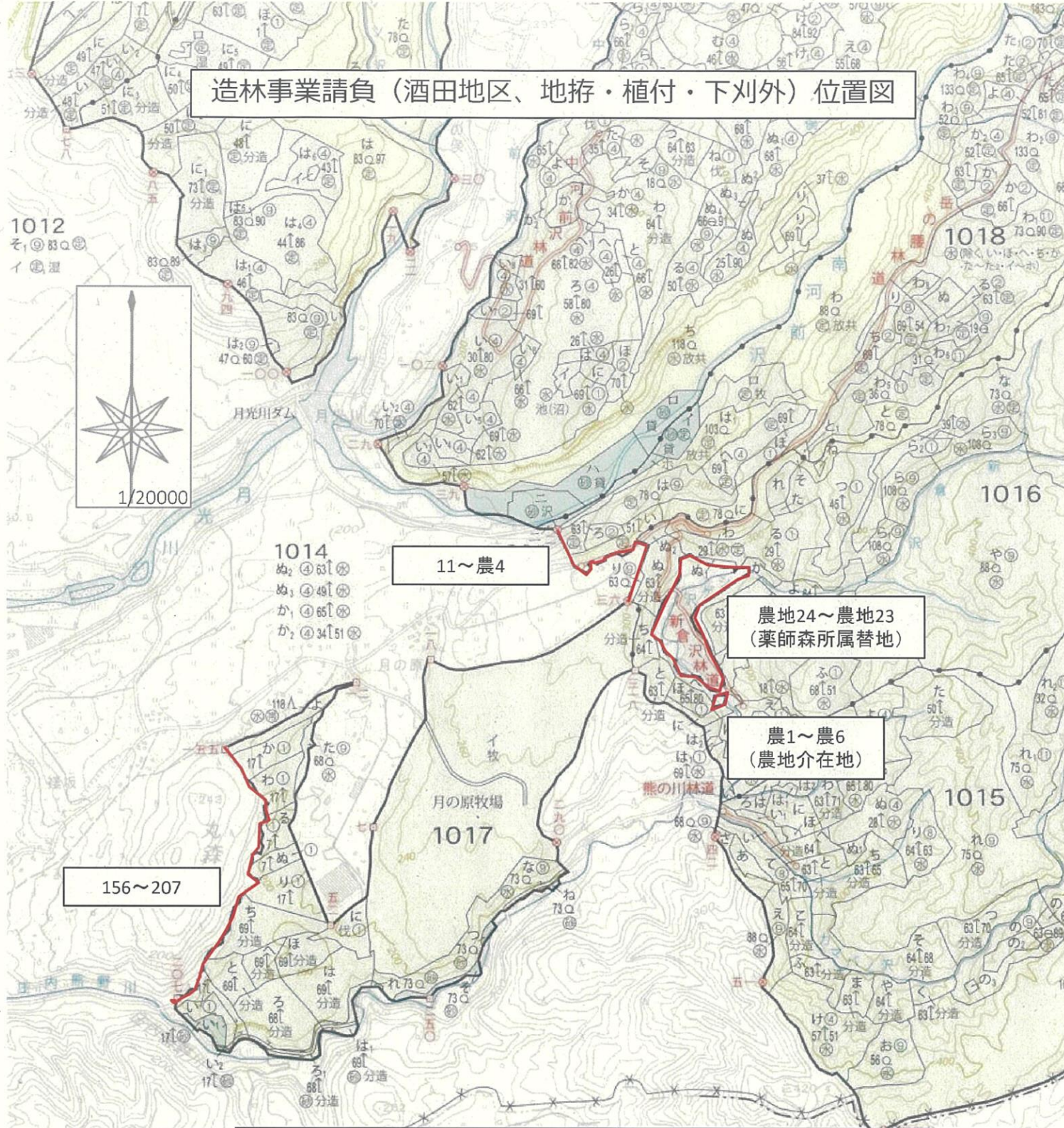
造林事業請負（酒田地区、地拵・植付・下刈外）位置図



作業種：歩道整備		整備箇所	
作業箇所	林小班	距離 (km)	備考
介1~介9	1010き	0.19	一の滝神社
介114~介137	1010き	0.44	二の滝神社

等級	酒田遊佐線
XVII	60
XVIII	

造林事業請負（酒田地区、地拵・植付・下刈外）位置図



作業種：歩道整備



整備箇所

作業箇所	林小班	距離 (k m)	備考
11~農4	1018は外	0.68	
156~207	1017か外	1.03	
農1~農6	1016へ外	0.13	農地介在地
農地24~農地23	1016ち外	1.42	薬師森所属替地

造林事業請負（酒田地区、地拵・植付・下刈外）位置図



作業種：歩道整備		整備箇所	
作業箇所	林小班	距離 (km)	備考
60~87	1122に外	0.97	刈幅2m
82~80	1125る	1.40	0.35 km × 刈幅2m × 2回
5補1~7	1137い外	0.36	

造林事業請負（酒田地区、地拵・植付・下刈外）位置図

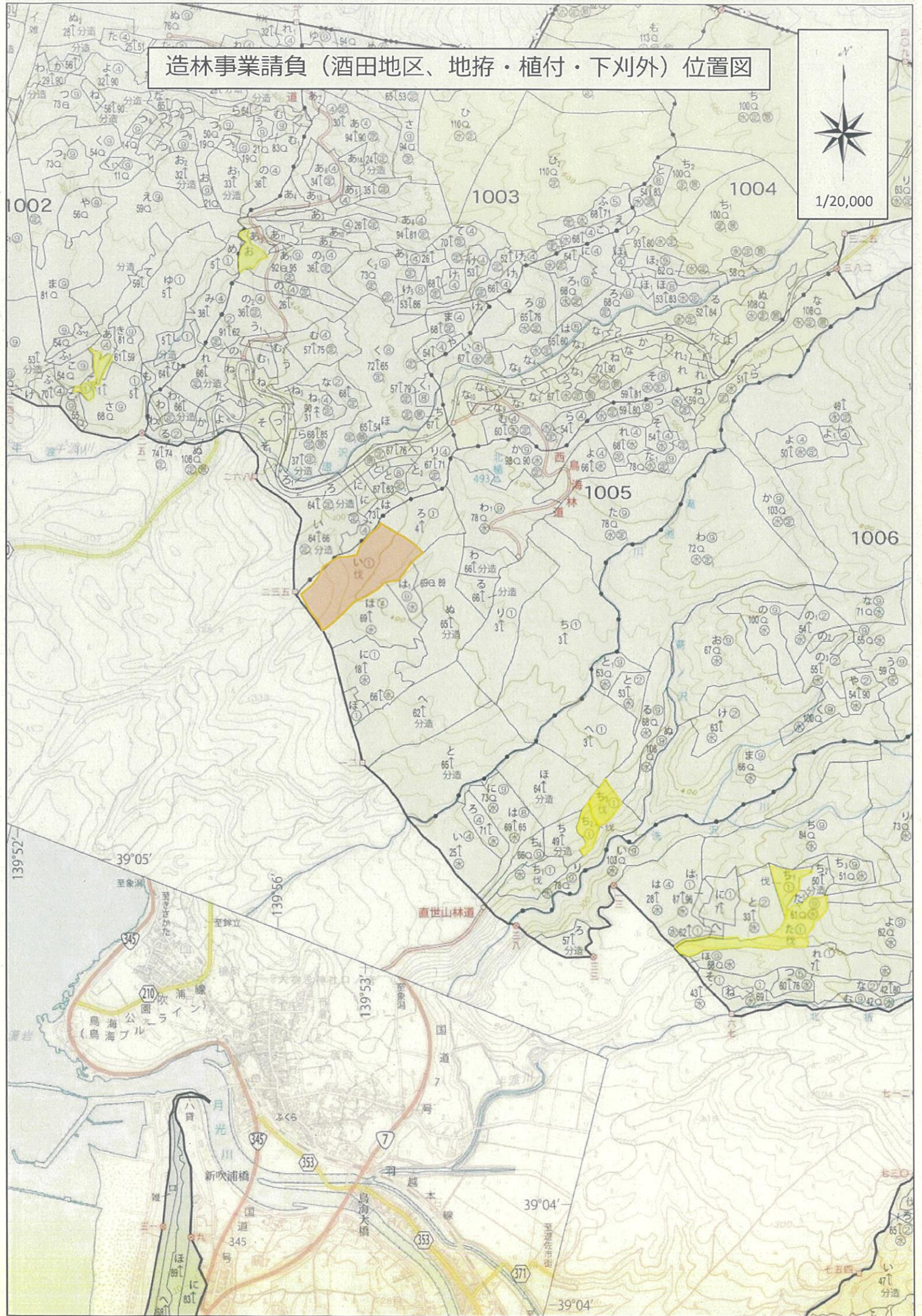


作業種：歩道整備

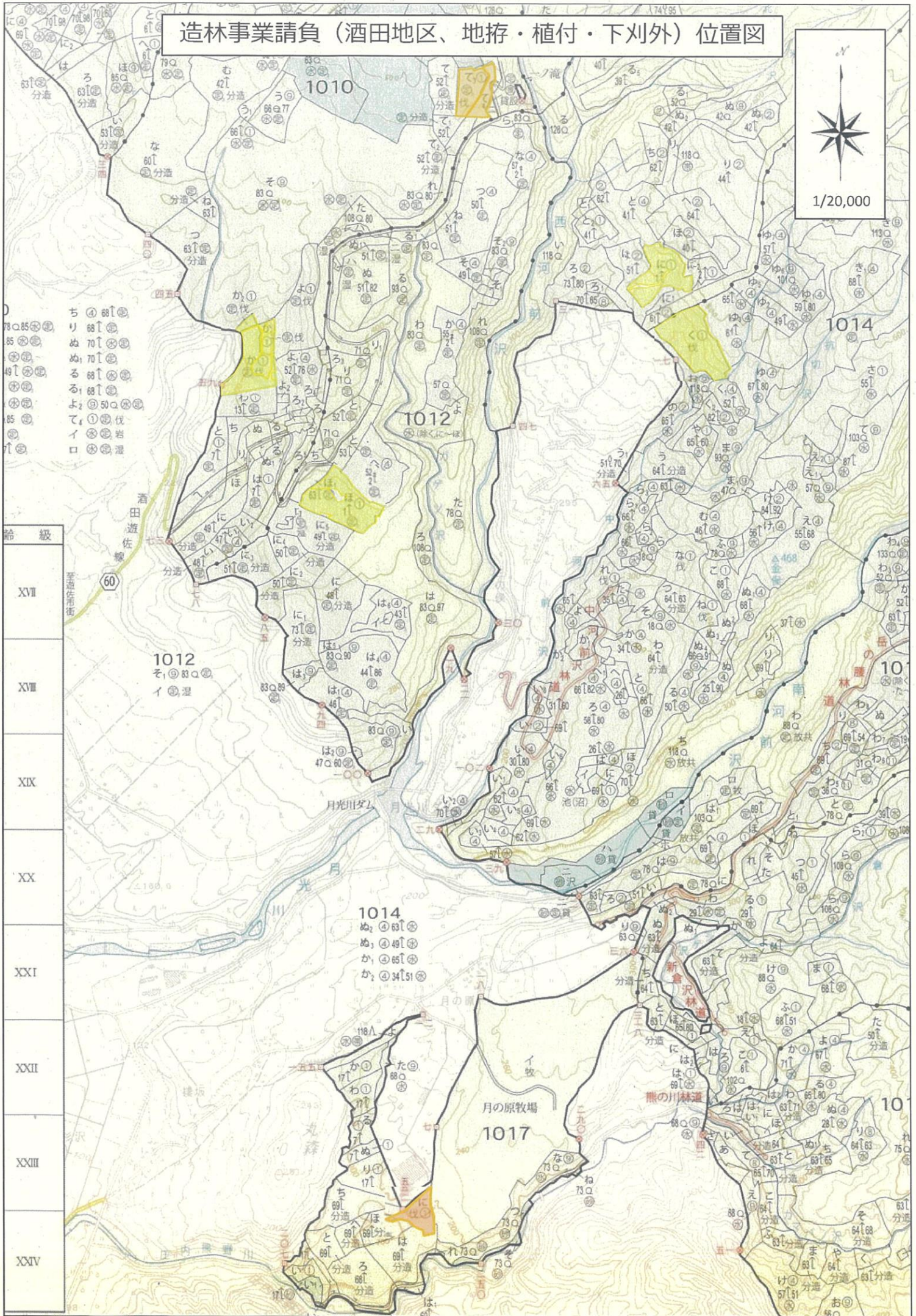
整備箇所

作業箇所	林小班	距離 (km)	備考
255/2~355	1134い外	7.12	

造林事業請負（酒田地区、地拵・植付・下刈外）位置図



造林事業請負（酒田地区、地拵・植付・下刈外）位置図



緯級	経級
XVII	60
XVIII	
XIX	
XX	
XXI	
XXII	
XXIII	
XXIV	

造林事業請負（酒田地区、地拵・植付・下刈外）位置図

