

令和6年度 ナラ枯れ防除事業請負（田野畑地区） 施業実施計画図（1/20,000）

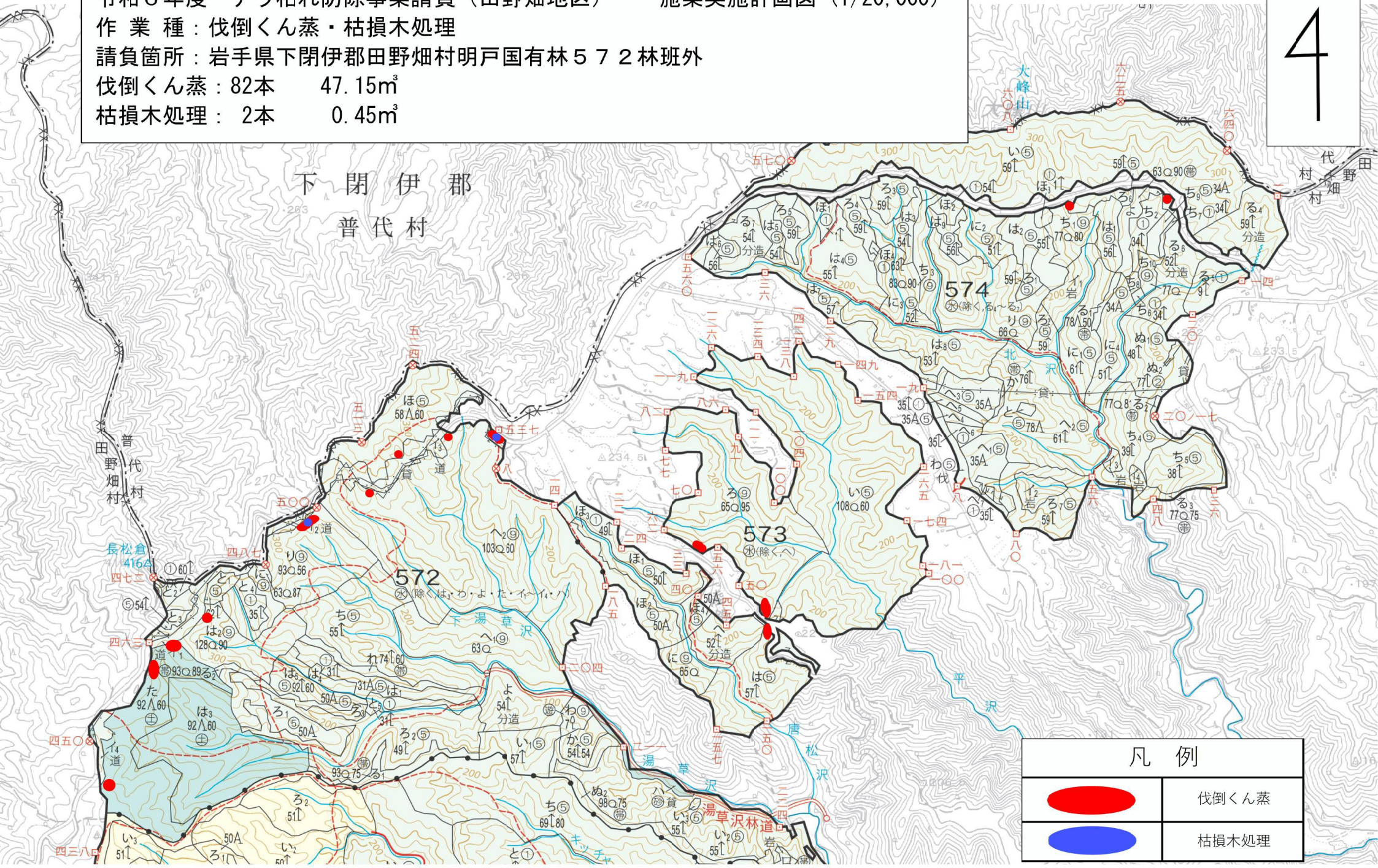
作業種：伐倒くん蒸・枯損木処理



請負箇所：岩手県下閉伊郡田野畑村明戸国有林572林班外

伐倒くん蒸：82本 47.15m³

枯損木処理：2本 0.45m³

4



| 凡例 | |
|---|-------|
|  | 伐倒くん蒸 |
|  | 枯損木処理 |

令和6年度 ナラ枯れ防除事業請負（田野畑地区）

施業実施計画図（1/20,000）

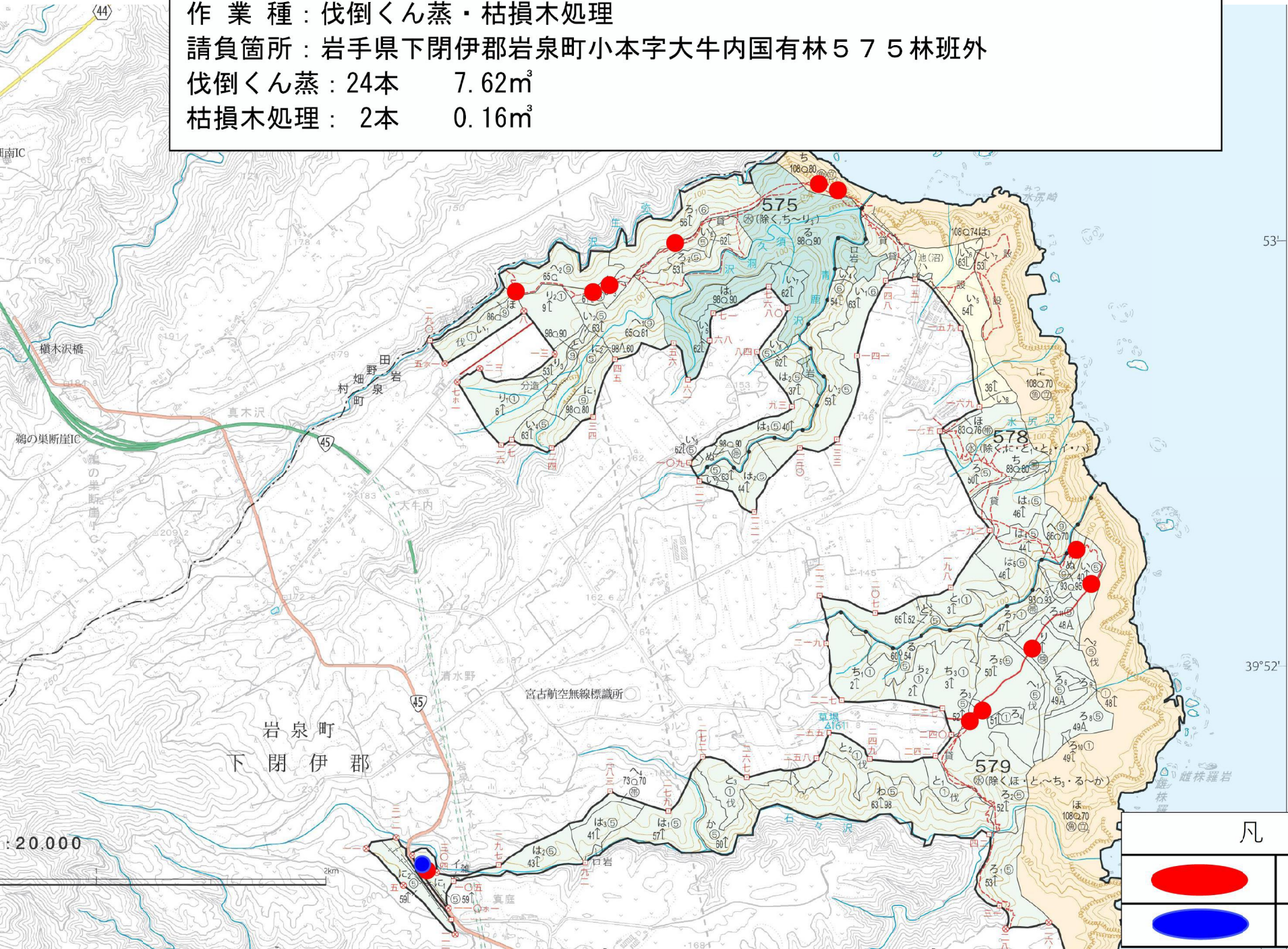
作業種：伐倒くん蒸・枯損木処理


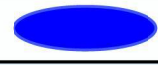
請負箇所：岩手県下閉伊郡岩泉町小本字大牛内国有林575林班外

伐倒くん蒸：24本 7.62m³

枯損木処理：2本 0.16m³

4



| 凡例 | |
|---|-------|
|  | 伐倒くん蒸 |
|  | 枯損木処理 |

令和6年度 ナラ枯れ防除事業請負（田野畑地区）

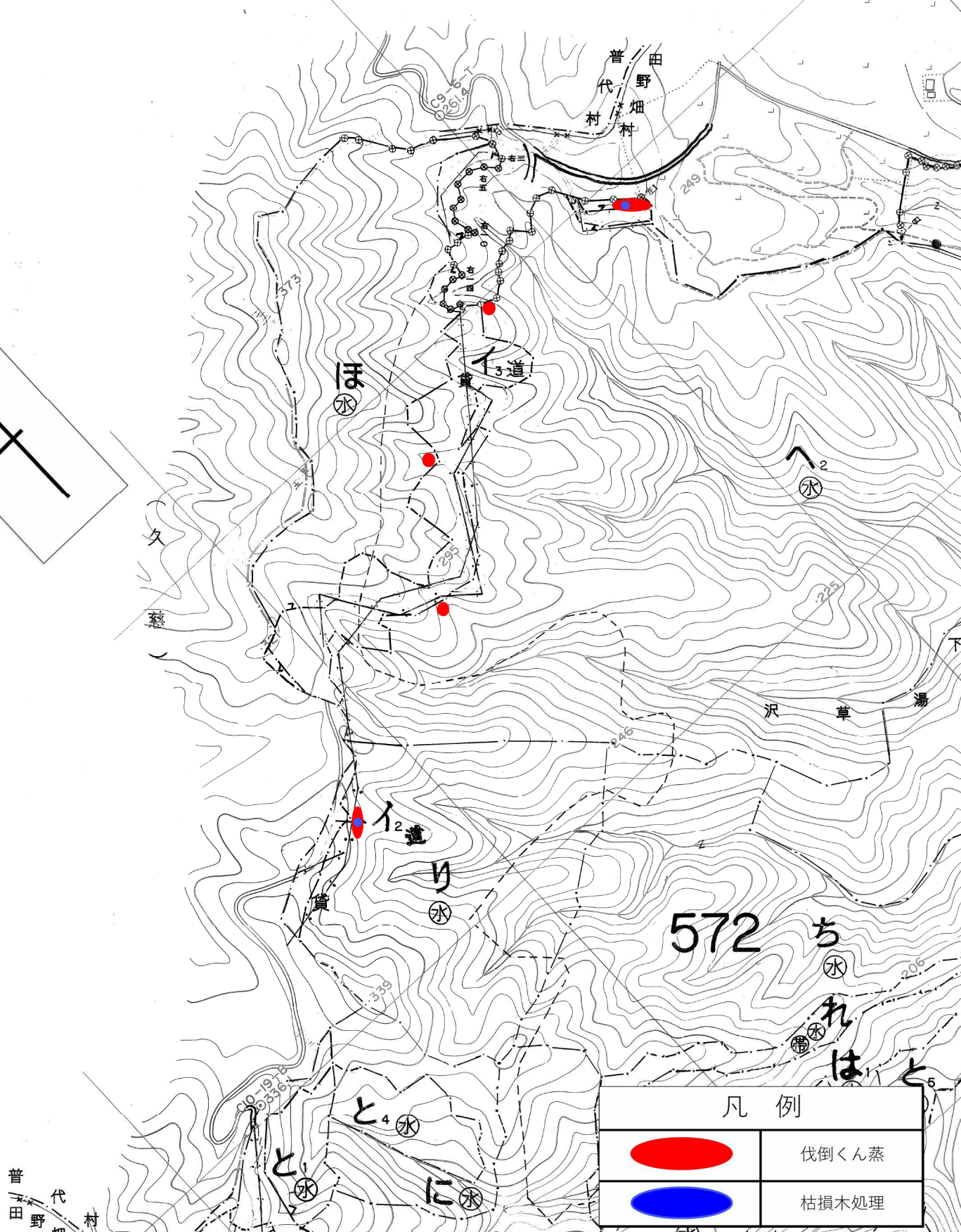
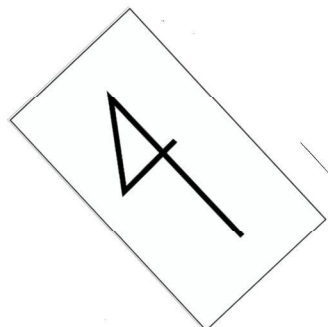
実測位置図（1/5,000）

作業種：伐倒くん蒸

| | | | |
|-----------------------------|------|-----|--------------------|
| 請負箇所：岩手県下閉伊郡田野畑村明戸国有林572林班ほ | 小班 | 2本 | 1.59m ³ |
| | へ2小班 | 10本 | 4.05m ³ |
| | り小班 | 3本 | 0.95m ³ |

作業種：枯損木処理

| | | | |
|--------------------------------|-----|--------------------|--------------------|
| 請負箇所：岩手県下閉伊郡田野畑村明戸国有林572林班へ2小班 | 1本 | 0.21m ³ | |
| | り小班 | 1本 | 0.24m ³ |



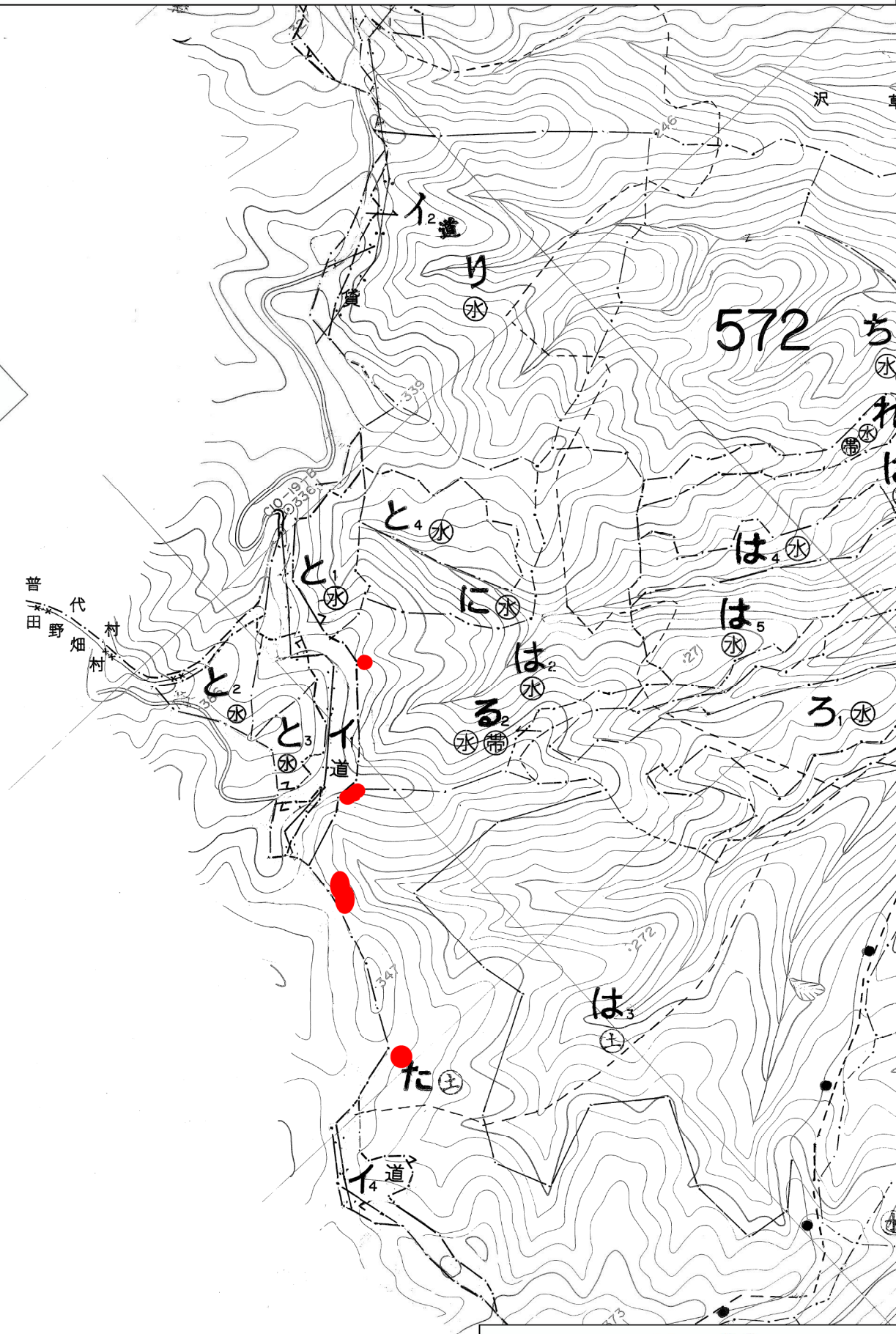
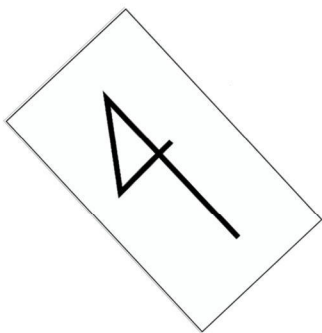
| 凡例 | |
|---|-------|
|  | 伐倒くん蒸 |
|  | 枯損木処理 |

令和6年度 ナラ枯れ防除事業請負 (田野畑地区)

実測位置図 (1/5,000)

作業種 : 伐倒くん蒸

| | | |
|--------------------------------------|------|----------------------------|
| 請負箇所 : 岩手県下閉伊郡田野畑村明戸国有林 572 林班は 2 小班 | 7 本 | 4. 15 m ³ |
| | た 小班 | 20 本 15. 10 m ³ |



凡 例



伐倒くん蒸

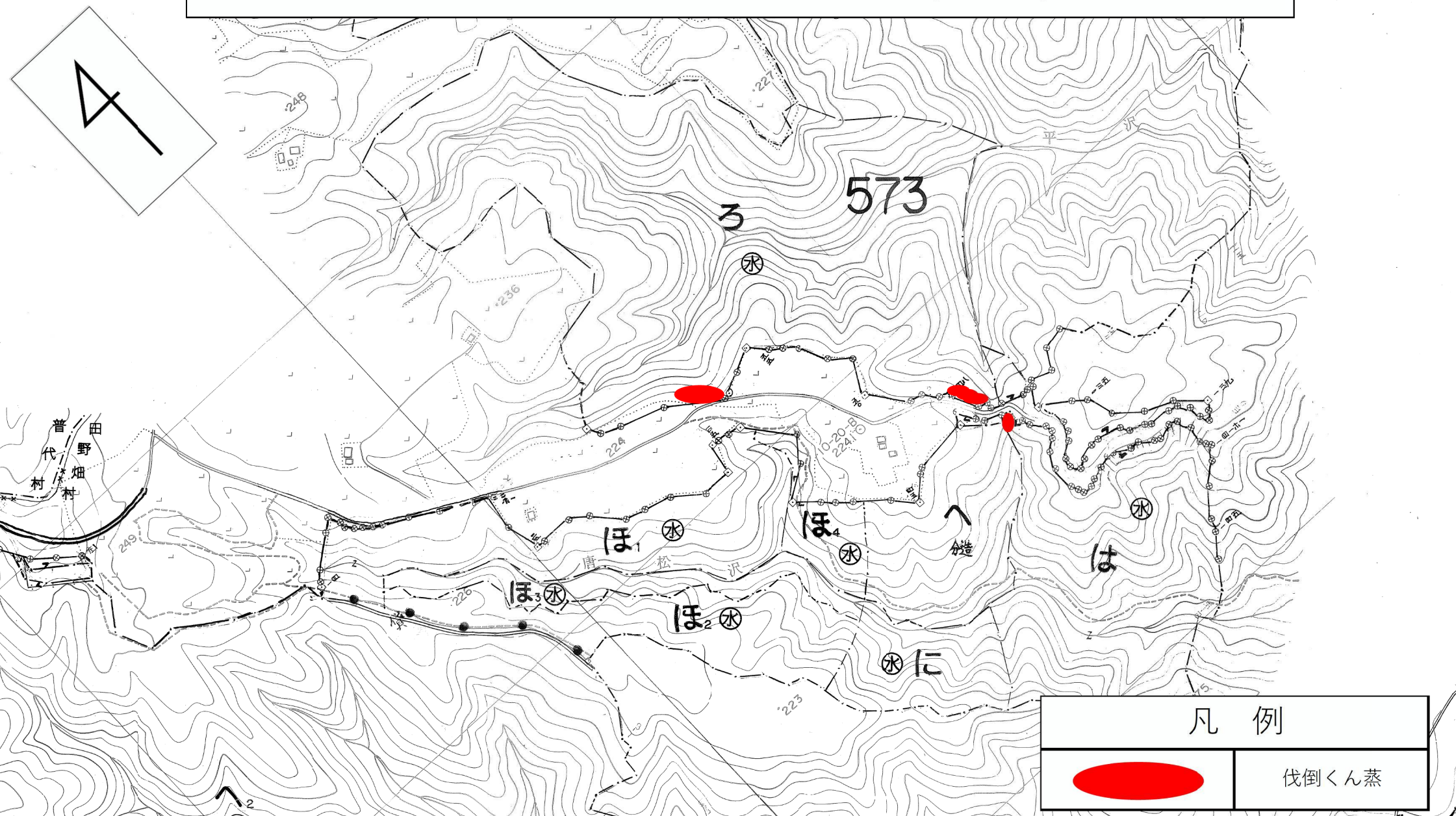
C11-19-7

令和6年度 ナラ枯れ防除事業請負（田野畑地区）


実測位置図（1/5,000）

作業種：伐倒くん蒸

請負箇所：岩手県下閉伊郡田野畑村明戸国有林573林班ろ小班 24本 15.27m³
は小班 9本 2.64m³



凡例

| | |
|---|-------|
|  | 伐倒くん蒸 |
|---|-------|

令和6年度 ナラ枯れ防除事業請負（田野畑地区）

実測位置図（1/5,000）

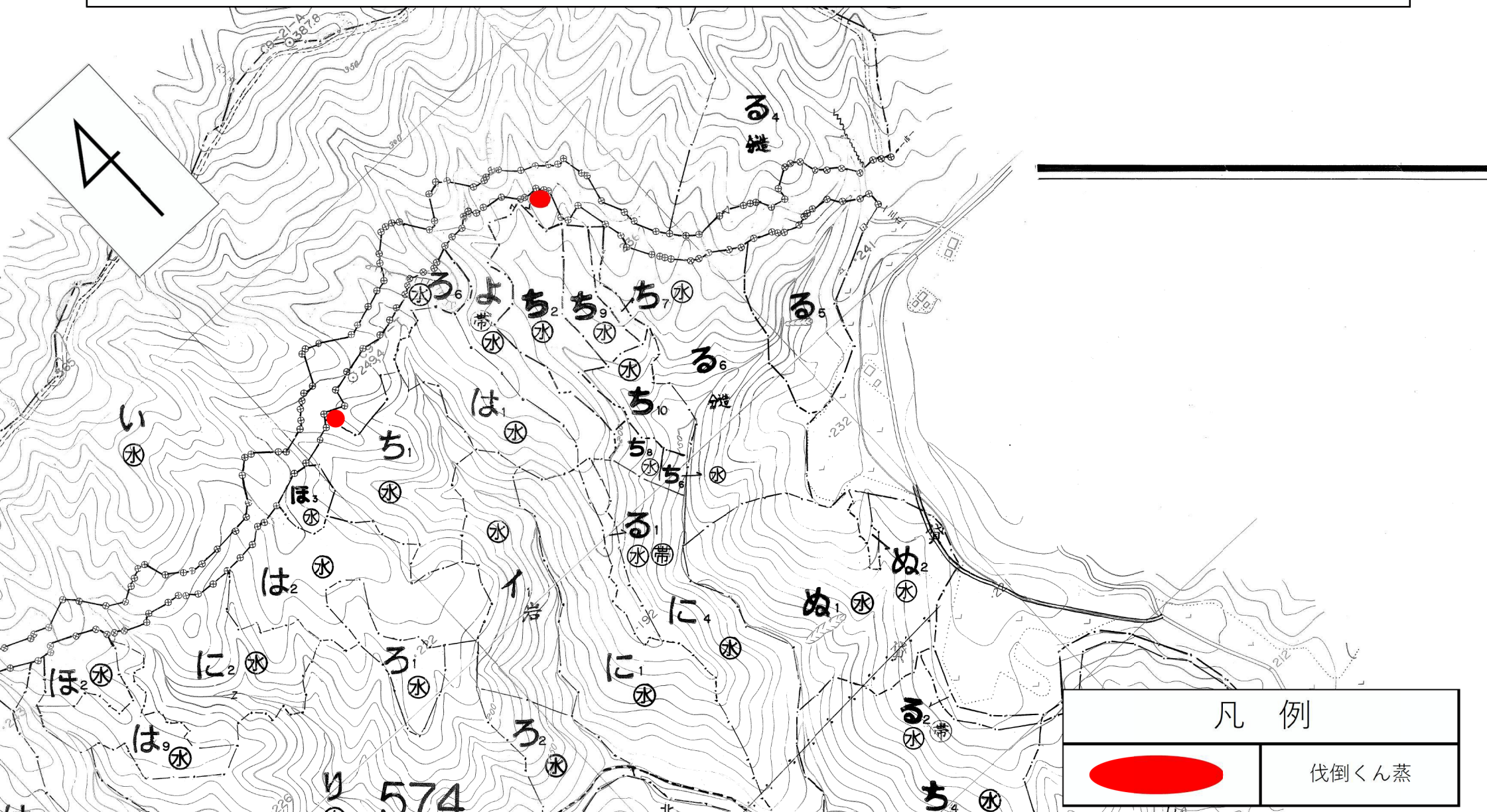
作業種：伐倒くん蒸

請負箇所：岩手県下閉伊郡田野畑村明戸国有林574林班ろ6小班

1本 1.97m³

よ 小班

6本 1.43m³



令和6年度 ナラ枯れ防除事業請負（田野畑地区）

実測位置図（1/5,000）

作業種：伐倒くん蒸

請負箇所：岩手県下閉伊郡岩泉町小本字大牛内国有林575林班い3小班

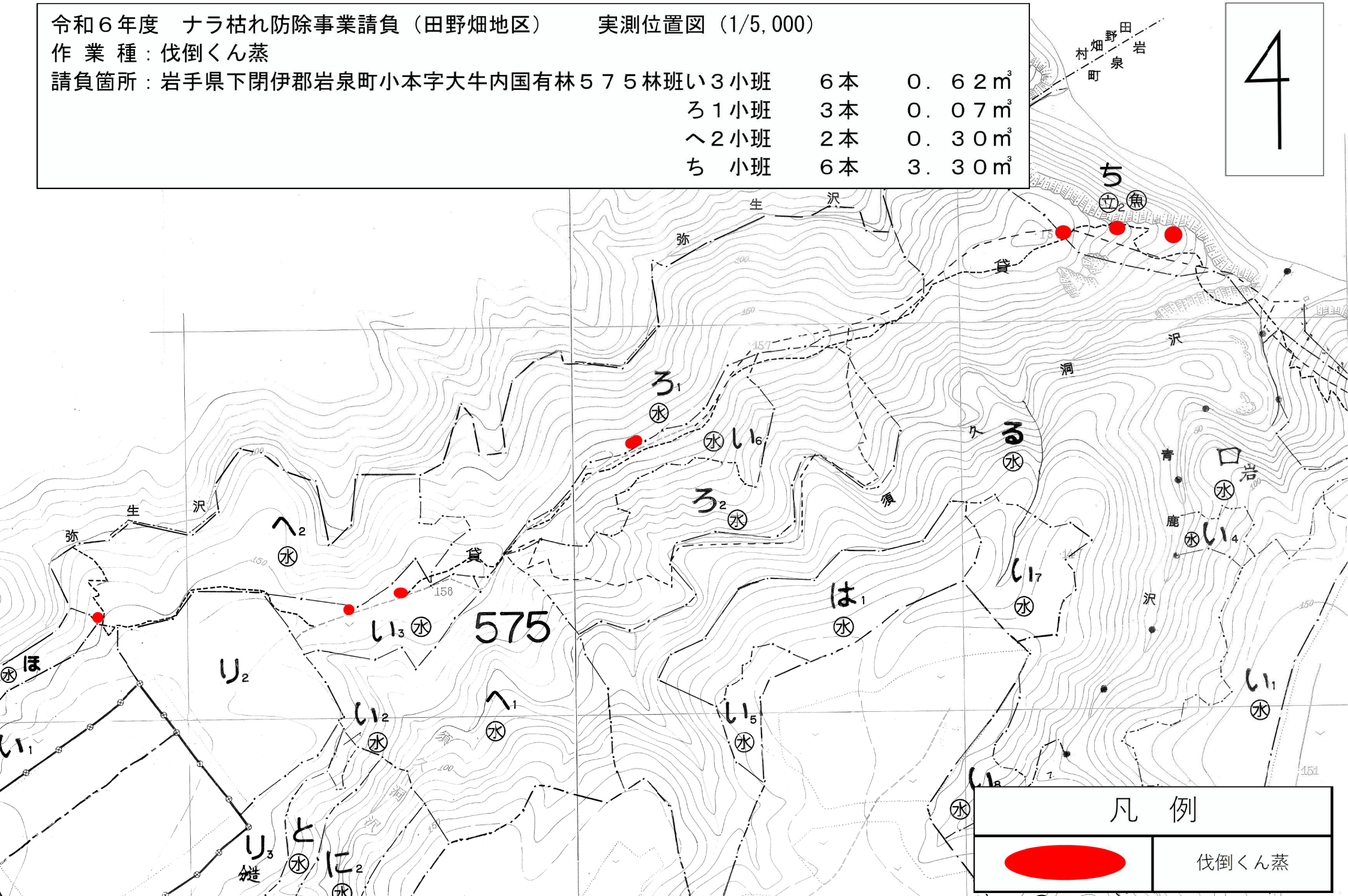
6本 0.62m³

ろ1小班 3本 0.07m³

へ2小班 2本 0.30m³

ち 小班 6本 3.30m³

4

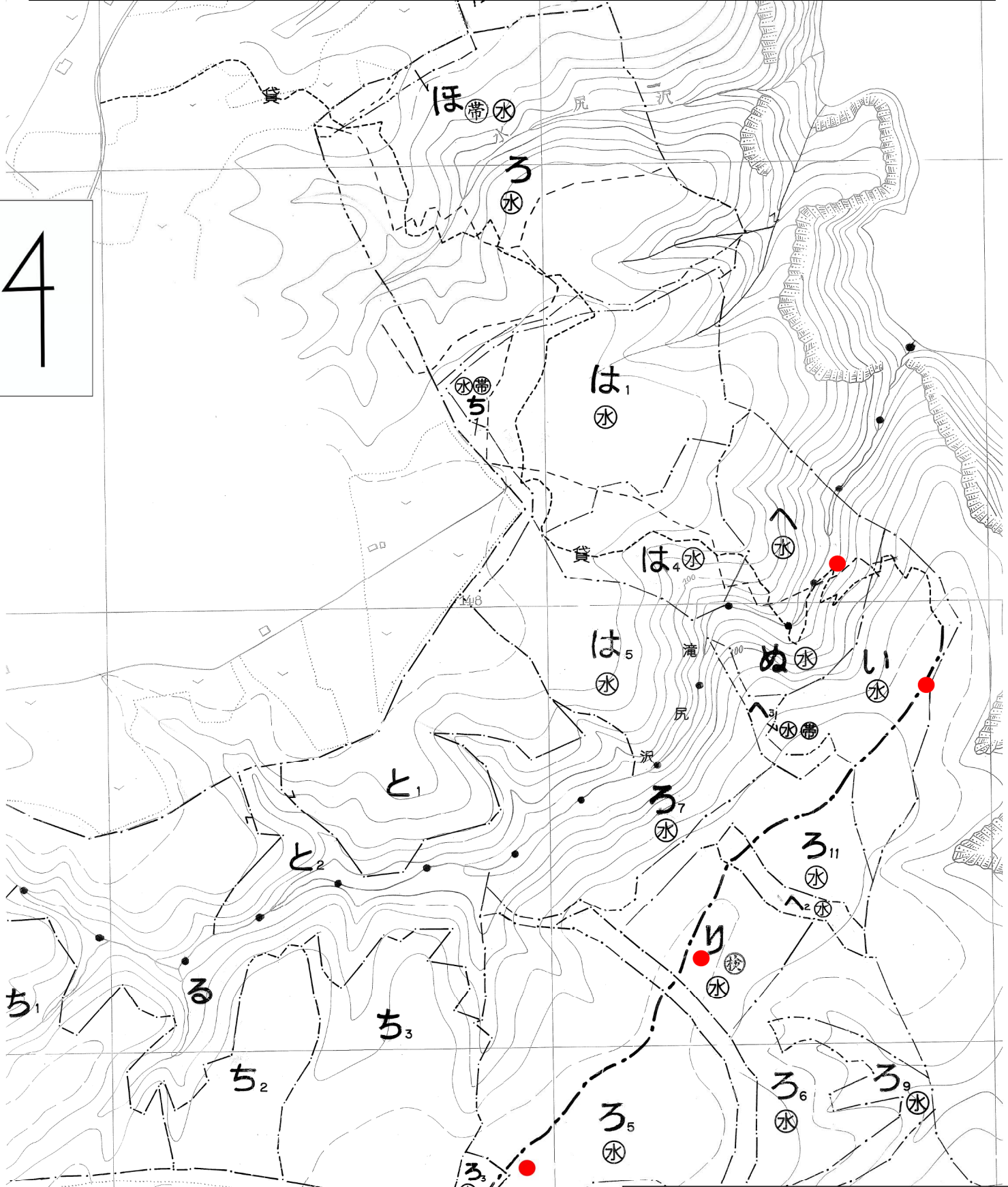


| 凡例 | |
|---|-------|
|  | 伐倒くん蒸 |

作業種：伐倒くん蒸

| | | | |
|--------------------------------|------|----|--------------------|
| 請負箇所：岩手県下閉伊郡岩泉町小本字大牛内国有林579林班い | 小班 | 1本 | 0.61m ³ |
| | ろ5小班 | 2本 | 0.46m ³ |
| | り小班 | 2本 | 0.43m ³ |
| | ぬ小班 | 1本 | 0.76m ³ |

4



| | |
|---|-------|
| 凡例 | |
|  | 伐倒くん蒸 |

令和6年度 ナラ枯れ防除事業請負（田野畑地区）

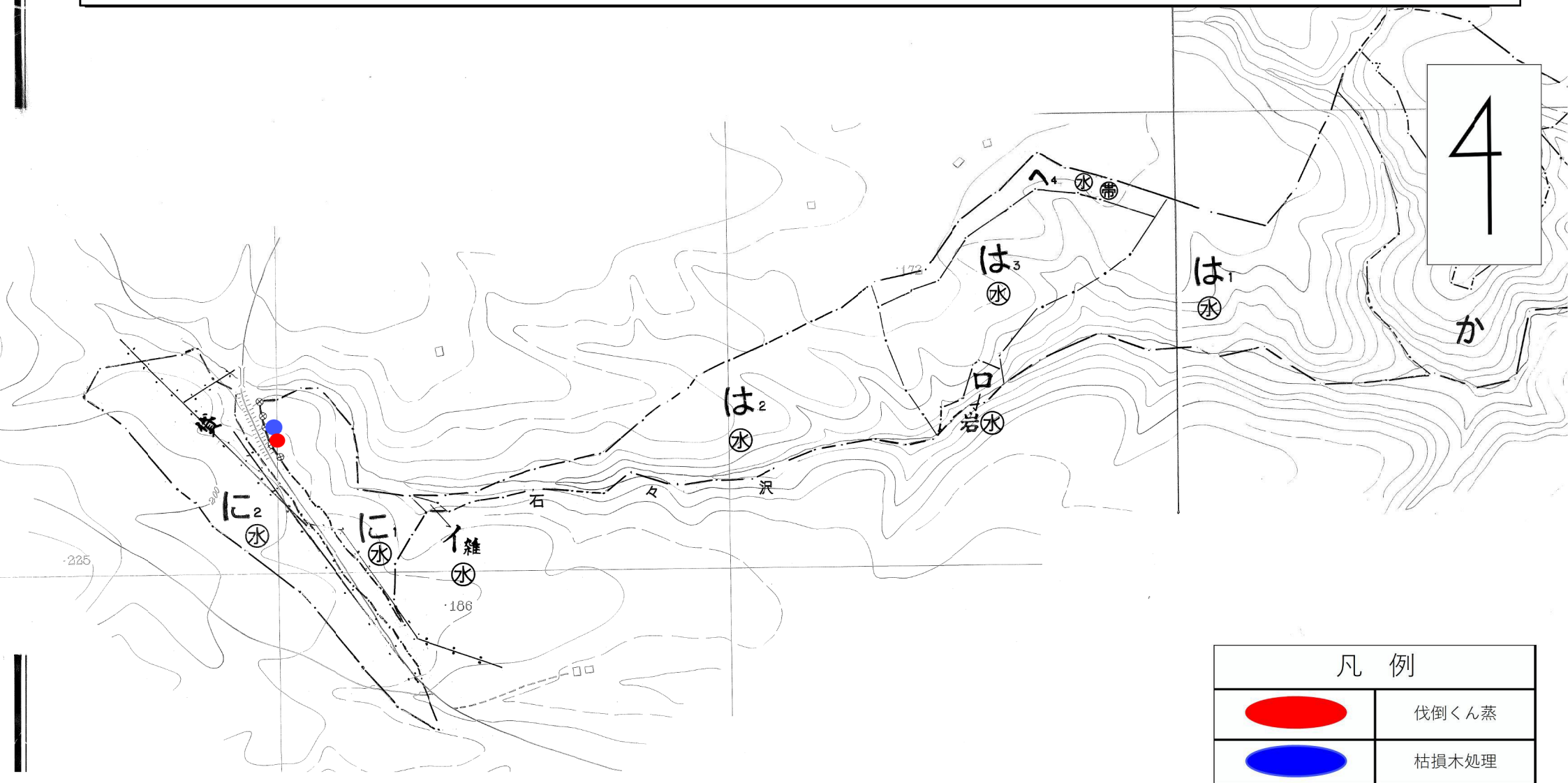
実測位置図（1/5,000）



作業種：伐倒くん蒸

請負箇所：岩手県下閉伊郡岩泉町小本字大牛内国有林579林班に1小班 1本 1.07m³

作業種：枯損木処理

請負箇所：岩手県下閉伊郡岩泉町小本字大牛内国有林579林班に1小班 2本 0.16m³



| 凡例 | |
|---|-------|
|  | 伐倒くん蒸 |
|  | 枯損木処理 |