

令和6年度 ナラ枯れ防除事業請負（田野畑地区） 施業実施計画図（1/20,000）

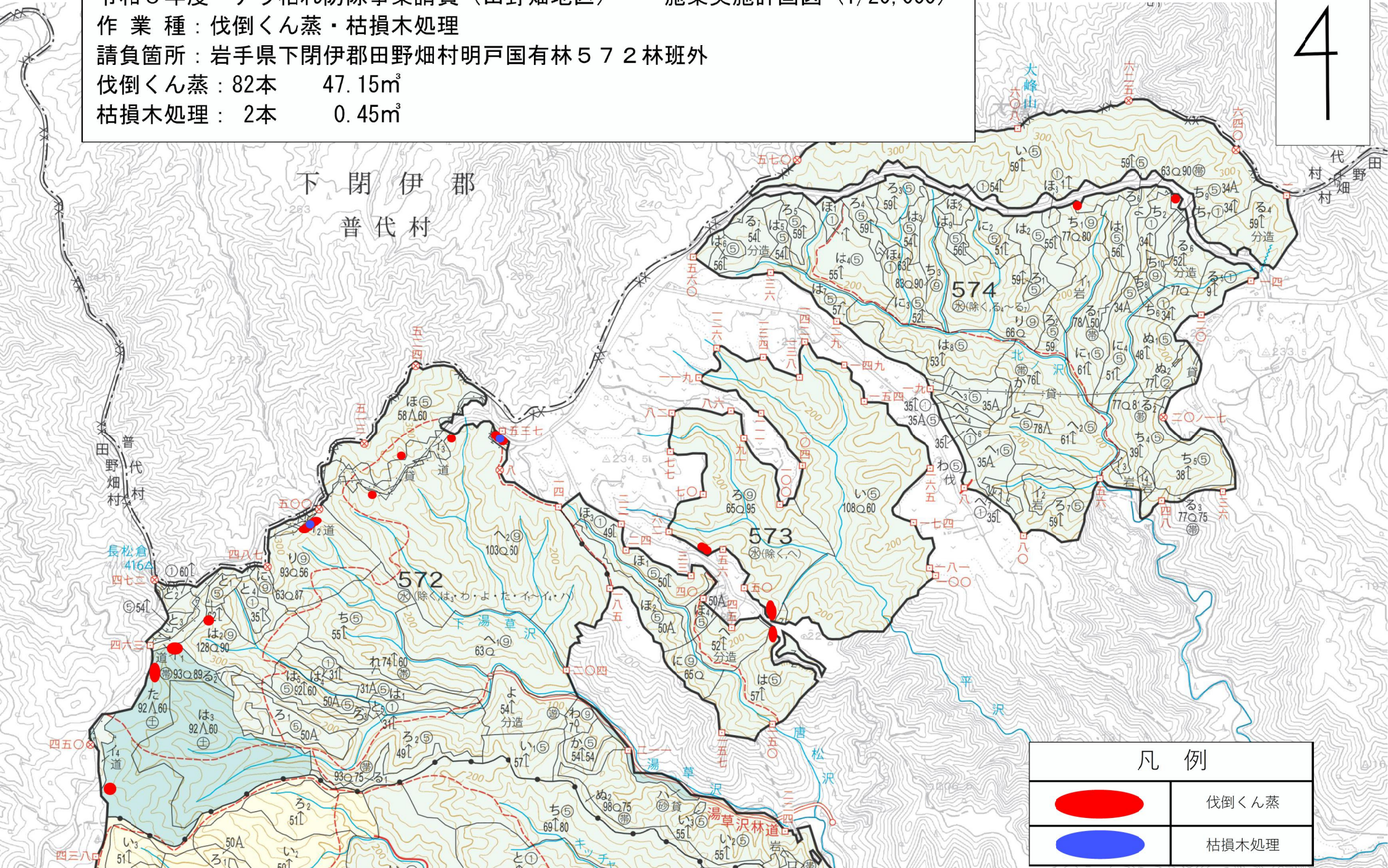
作業種：伐倒くん蒸・枯損木処理



請負箇所：岩手県下閉伊郡田野畑村明戸国有林572林班外

伐倒くん蒸：82本 47.15m³

枯損木処理：2本 0.45m³

4



凡例	
	伐倒くん蒸
	枯損木処理

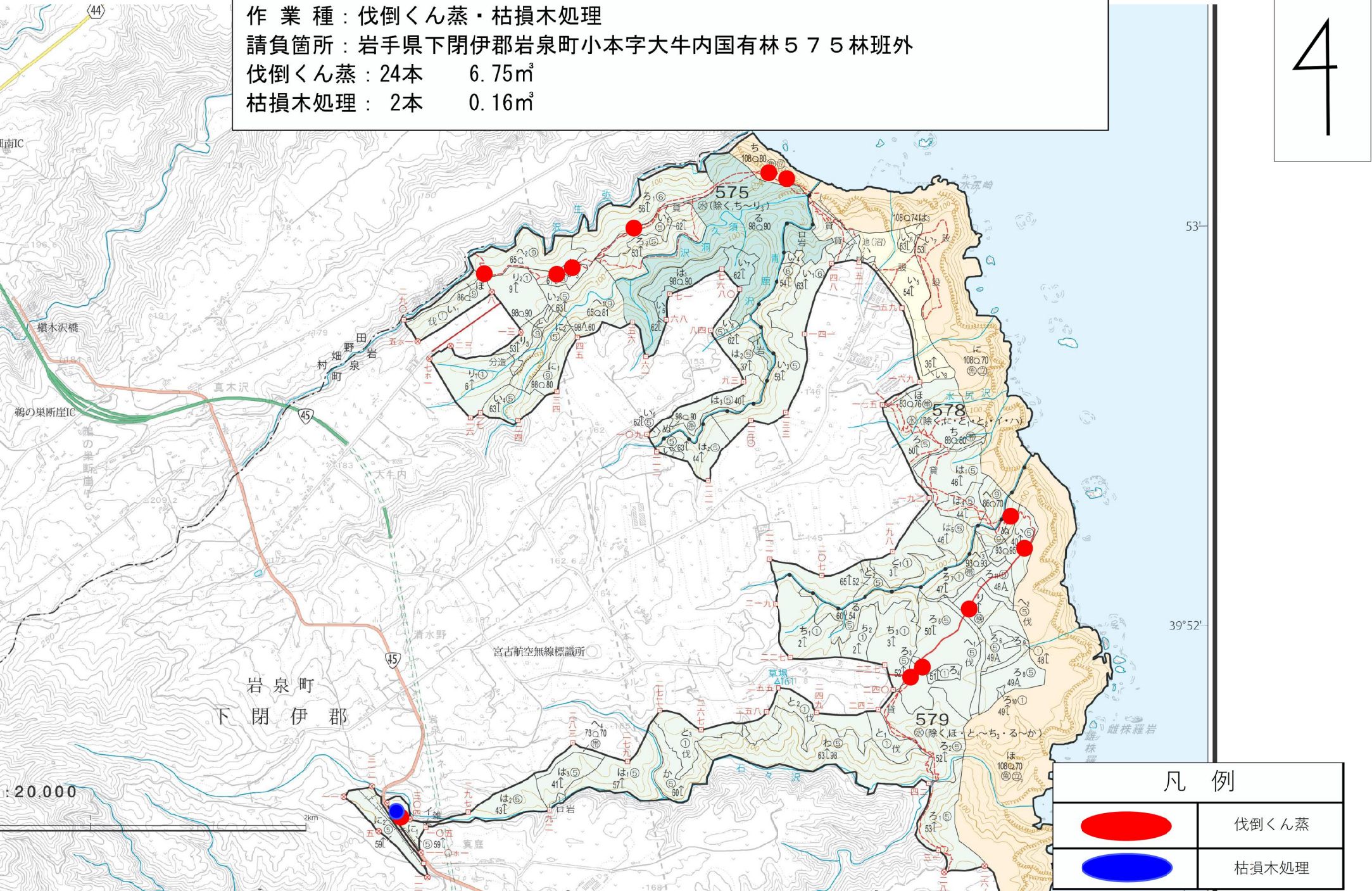
令和6年度 ナラ枯れ防除事業請負（田野畑地区） 施業実施計画図（1/20,000）

作業種：伐倒くん蒸・枯損木処理



請負箇所：岩手県下閉伊郡岩泉町小本字大牛内国有林575林班外

伐倒くん蒸：24本 6.75m³

枯損木処理：2本 0.16m³



凡例

	伐倒くん蒸
	枯損木処理

令和6年度 ナラ枯れ防除事業請負（田野畑地区）

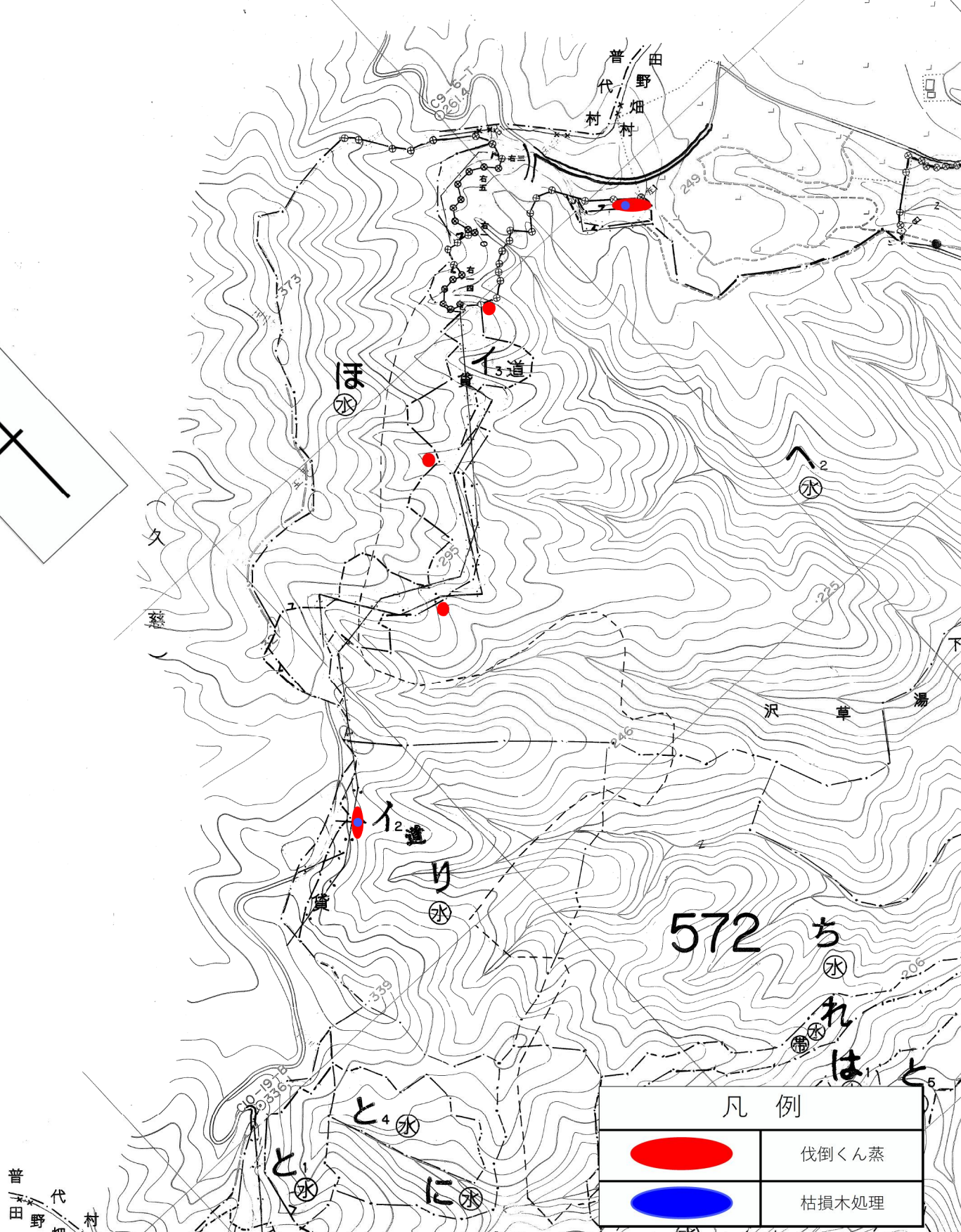
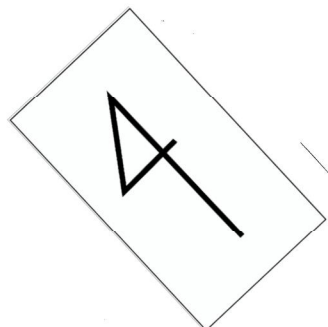
実測位置図（1/5,000）

作業種：伐倒くん蒸

請負箇所：岩手県下閉伊郡田野畑村明戸国有林572林班ほ	小班	2本	1.59m ³
	へ2小班	10本	4.05m ³
	り小班	3本	0.95m ³

作業種：枯損木処理

請負箇所：岩手県下閉伊郡田野畑村明戸国有林572林班へ2小班	1本	0.21m ³
	り小班	1本 0.24m ³



凡例	
	伐倒くん蒸
	枯損木処理

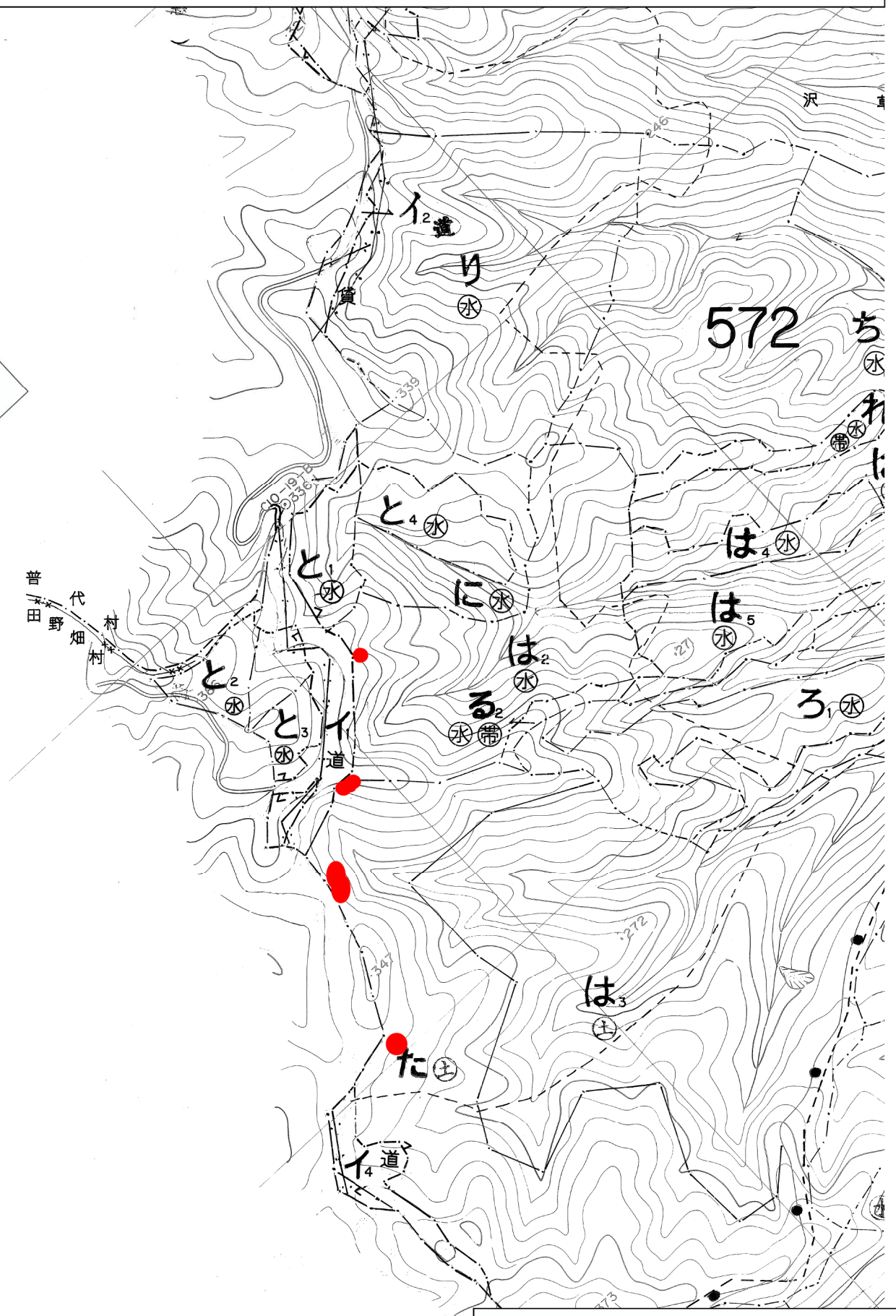
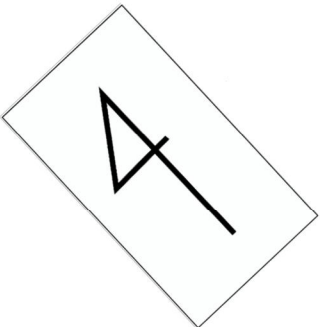
令和6年度 ナラ枯れ防除事業請負（田野畑地区）

実測位置図（1/5,000）

作業種：伐倒くん蒸

請負箇所：岩手県下閉伊郡田野畑村明戸国有林572林班は2小班 7本 4.15m³

た 小班 20本 15.10m³



凡例



伐倒くん蒸

C11-19-7
◎

令和6年度 ナラ枯れ防除事業請負（田野畑地区）

実測位置図（1/5,000）

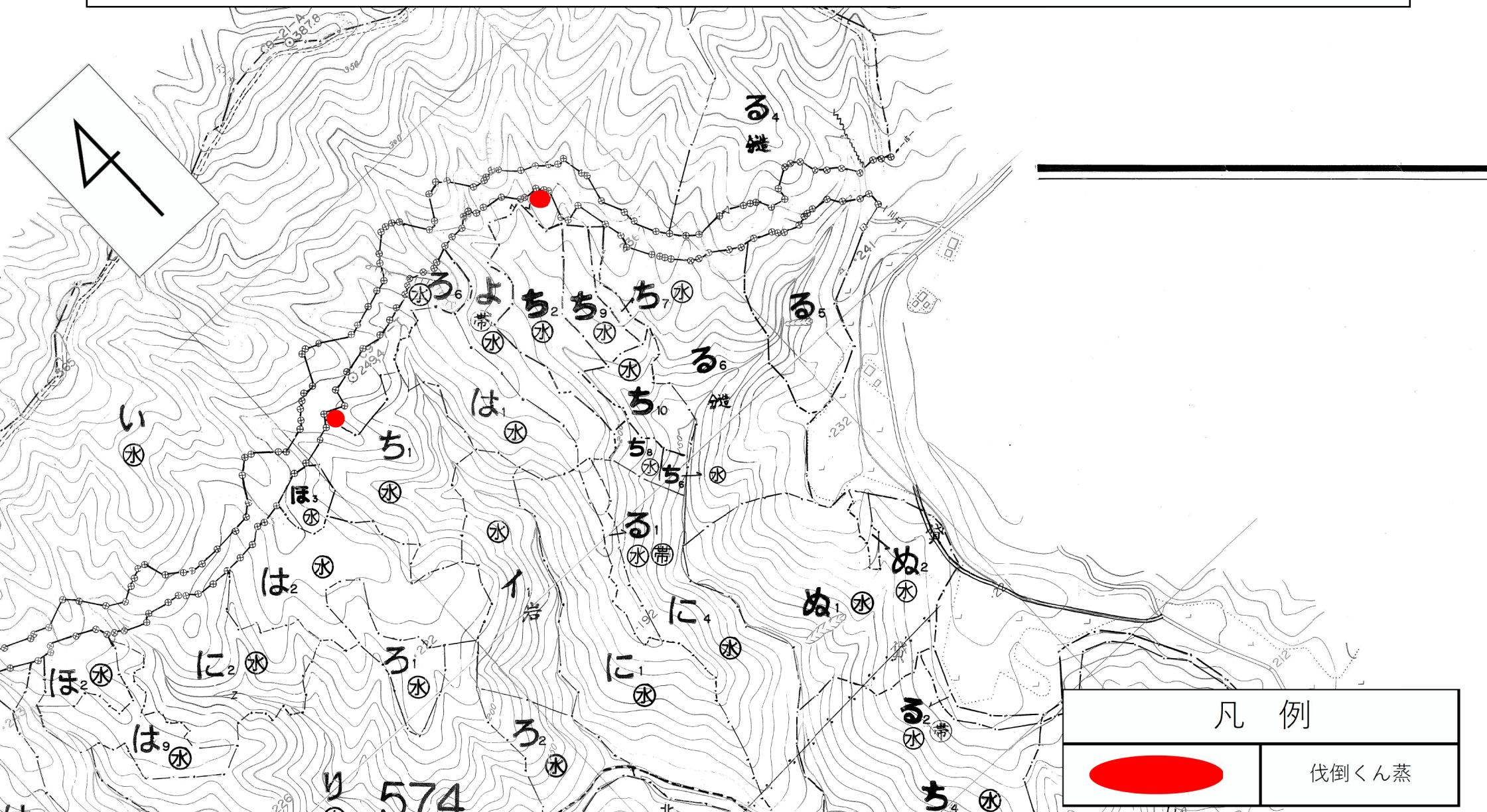
作業種：伐倒くん蒸

請負箇所：岩手県下閉伊郡田野畑村明戸国有林574林班ろ6小班

1本 1.97m³

よ 小班

6本 1.43m³



令和6年度 ナラ枯れ防除事業請負（田野畑地区）

実測位置図（1/5,000）

作業種：伐倒くん蒸

請負箇所：岩手県下閉伊郡岩泉町小本字大牛内国有林575林班い3小班

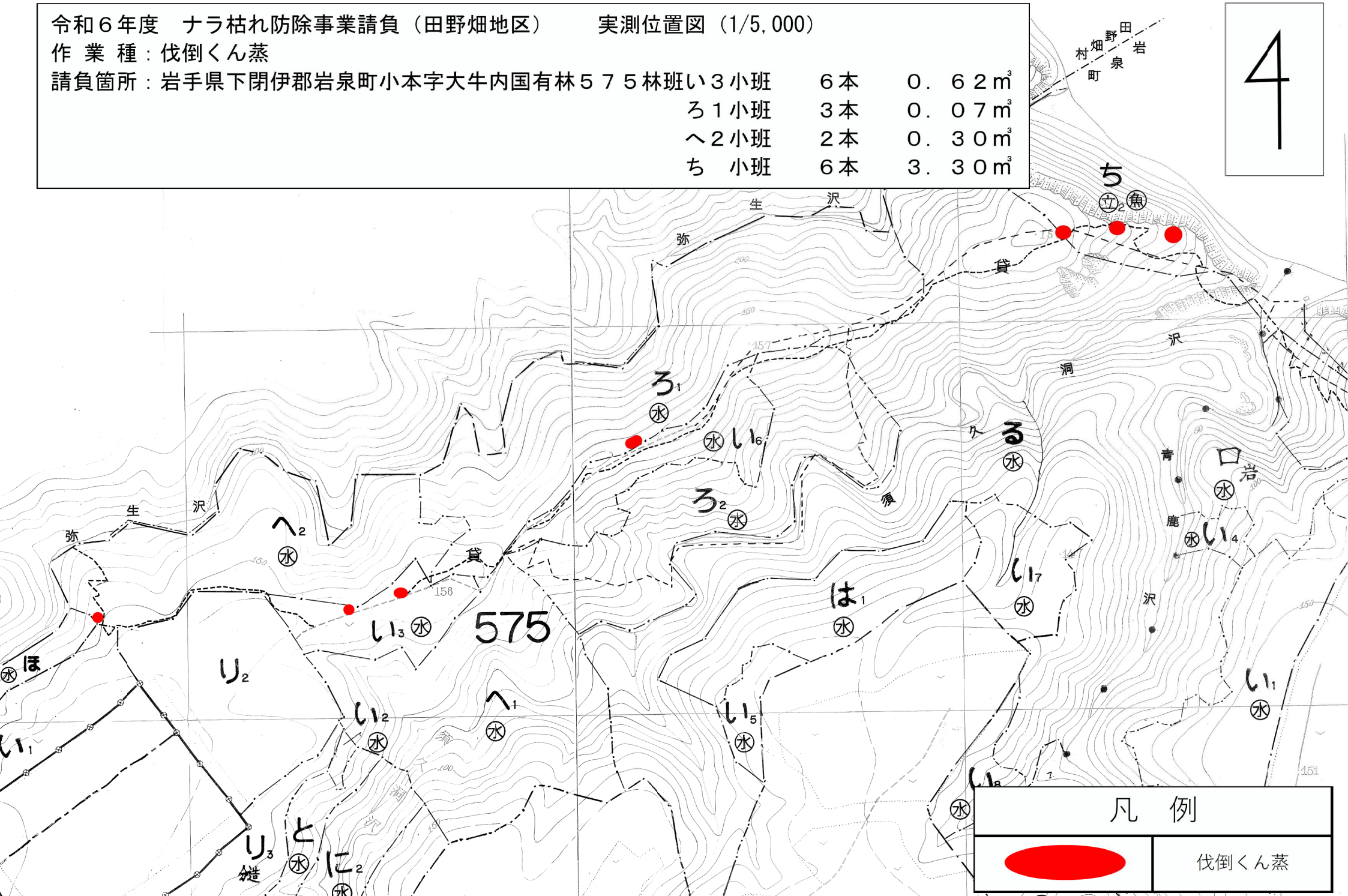
6本 0.62m³

ろ1小班 3本 0.07m³

へ2小班 2本 0.30m³

ち 小班 6本 3.30m³

4

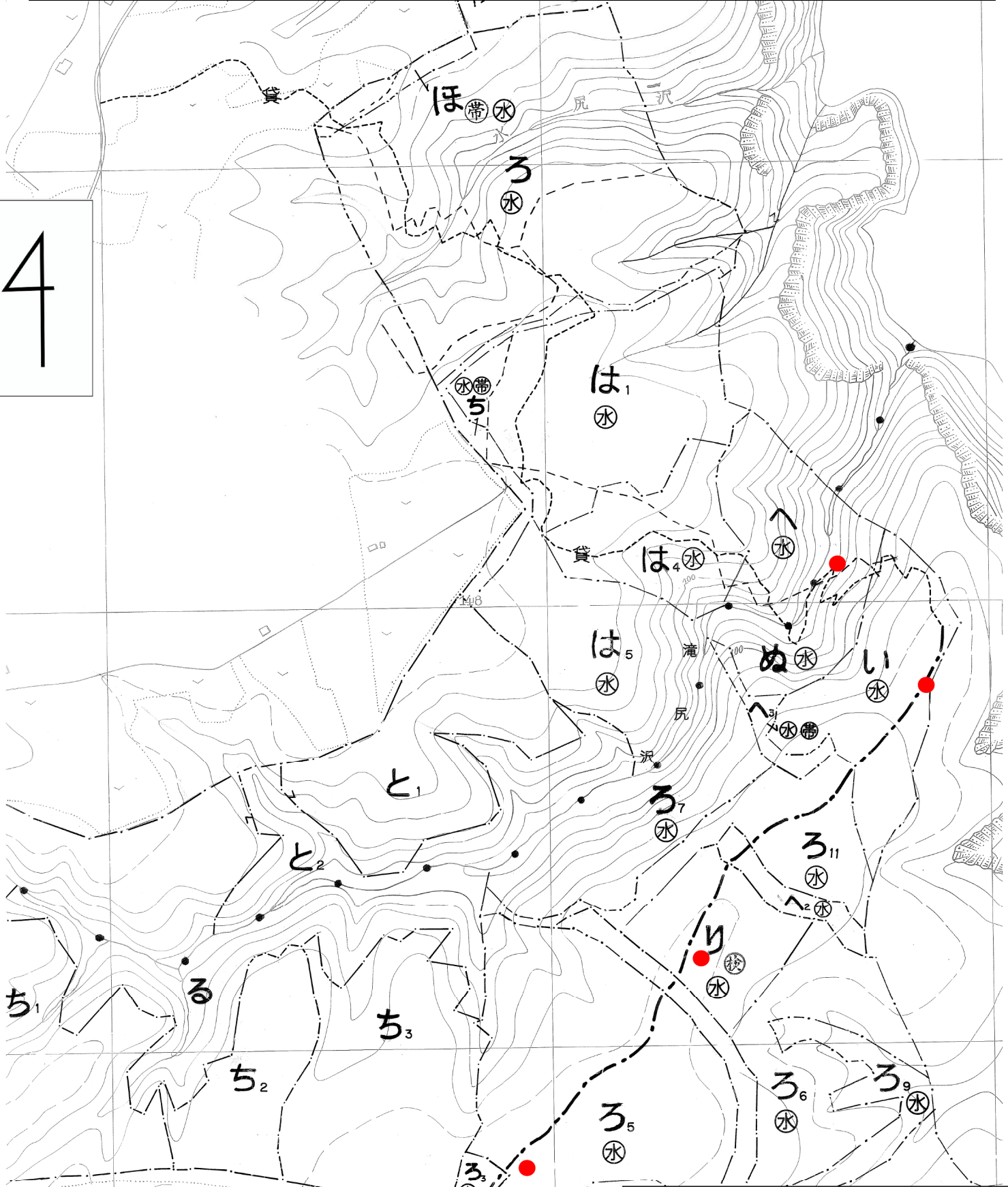


凡例	
	伐倒くん蒸

作業種：伐倒くん蒸

請負箇所：岩手県下閉伊郡岩泉町小本字大牛内国有林579林班い	小班	1本	0.61m ³
	ろ5小班	2本	0.46m ³
	り小班	2本	0.43m ³
	ぬ小班	1本	0.76m ³

4



凡例	
	伐倒くん蒸

令和6年度 ナラ枯れ防除事業請負（田野畑地区）

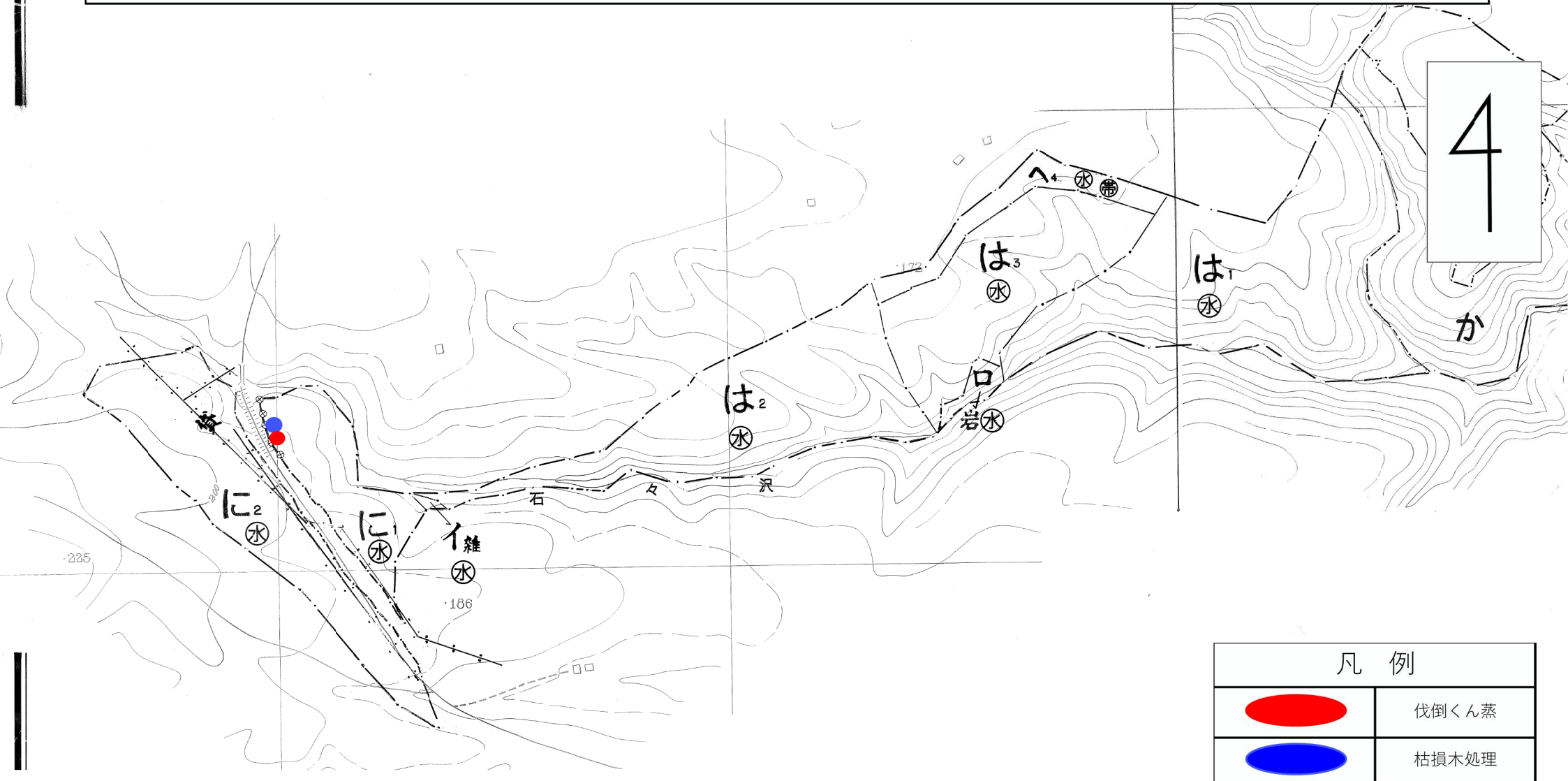
実測位置図（1/5,000）



作業種：伐倒くん蒸

請負箇所：岩手県下閉伊郡岩泉町小本字大牛内国有林579林班に1小班 1本 0.20m³

作業種：枯損木処理

請負箇所：岩手県下閉伊郡岩泉町小本字大牛内国有林579林班に1小班 2本 0.16m³



凡例	
	伐倒くん蒸
	枯損木処理