

令和6年度 ナラ枯れ防除事業請負（田野畑地区） 施業実施計画図（1/20,000）

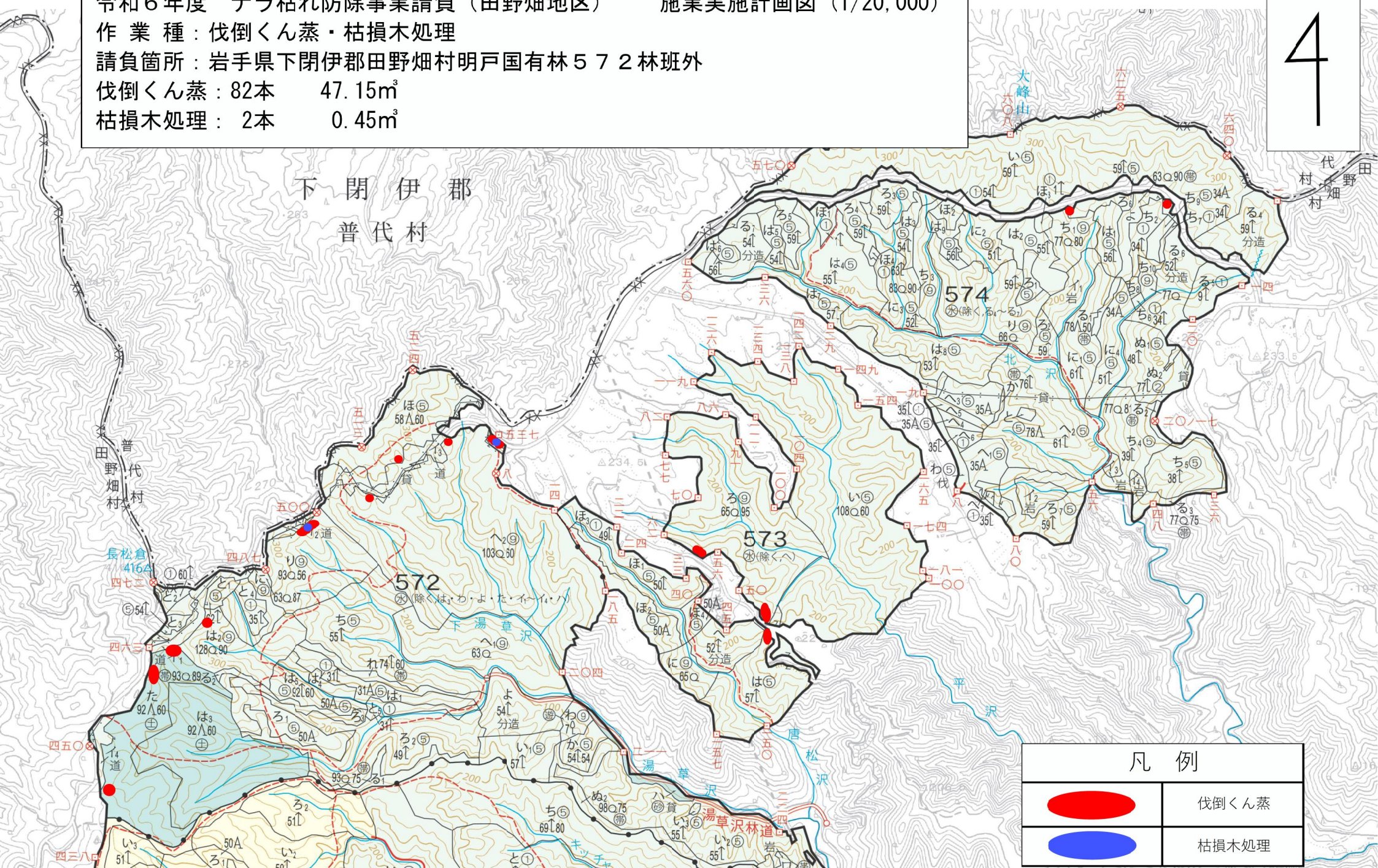
作業種：伐倒くん蒸・枯損木処理



請負箇所：岩手県下閉伊郡田野畑村明戸国有林572林班外

伐倒くん蒸：82本 47.15m<sup>3</sup>

枯損木処理：2本 0.45m<sup>3</sup>

4



凡例	
	伐倒くん蒸
	枯損木処理

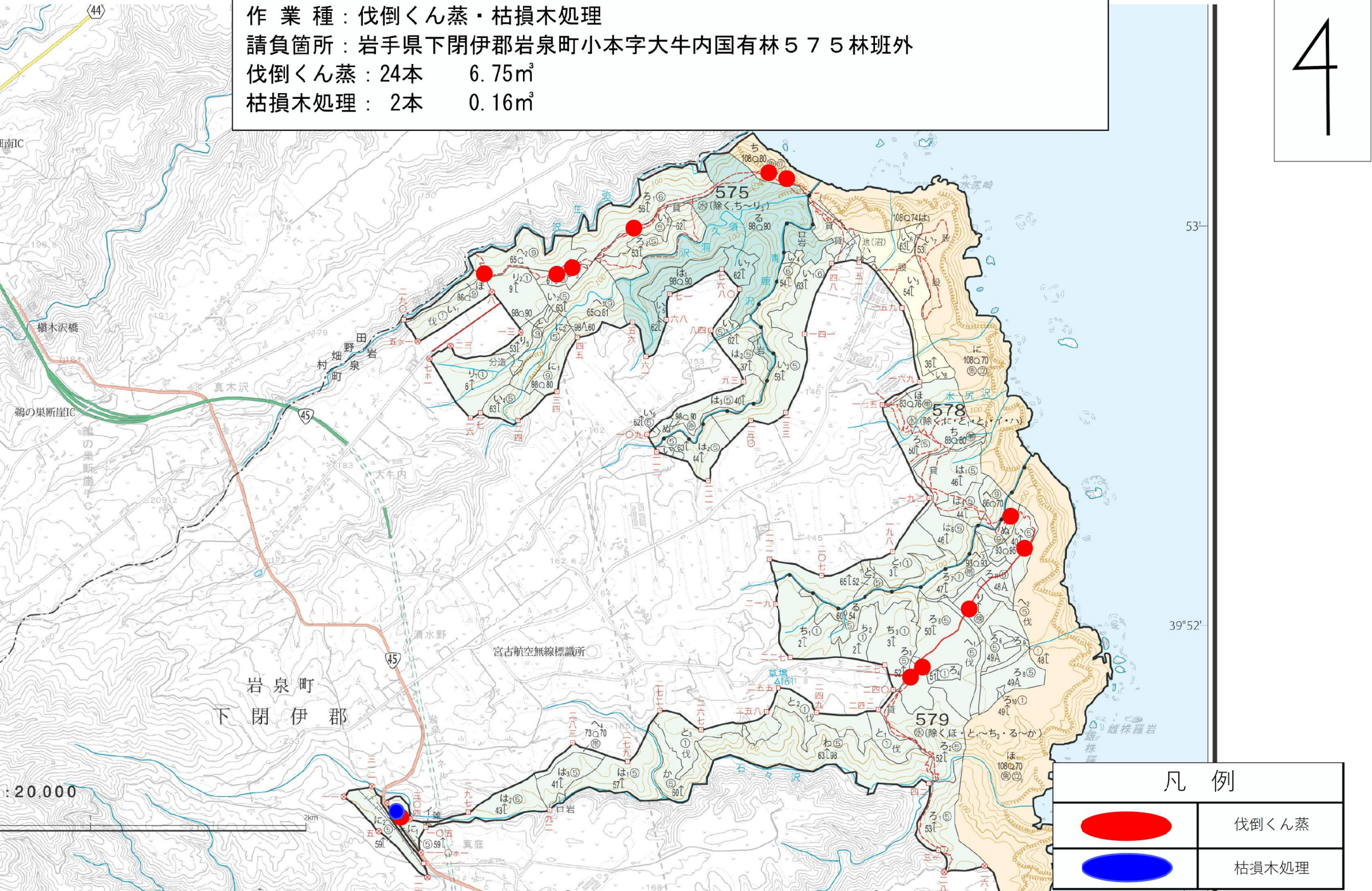
令和6年度 ナラ枯れ防除事業請負（田野畑地区） 施業実施計画図（1/20,000）

作業種：伐倒くん蒸・枯損木処理



請負箇所：岩手県下閉伊郡岩泉町小本字大牛内国有林575林班外

伐倒くん蒸：24本 6.75m<sup>3</sup>

枯損木処理：2本 0.16m<sup>3</sup>



4

凡例	
	伐倒くん蒸
	枯損木処理

令和6年度 ナラ枯れ防除事業請負（田野畑地区）

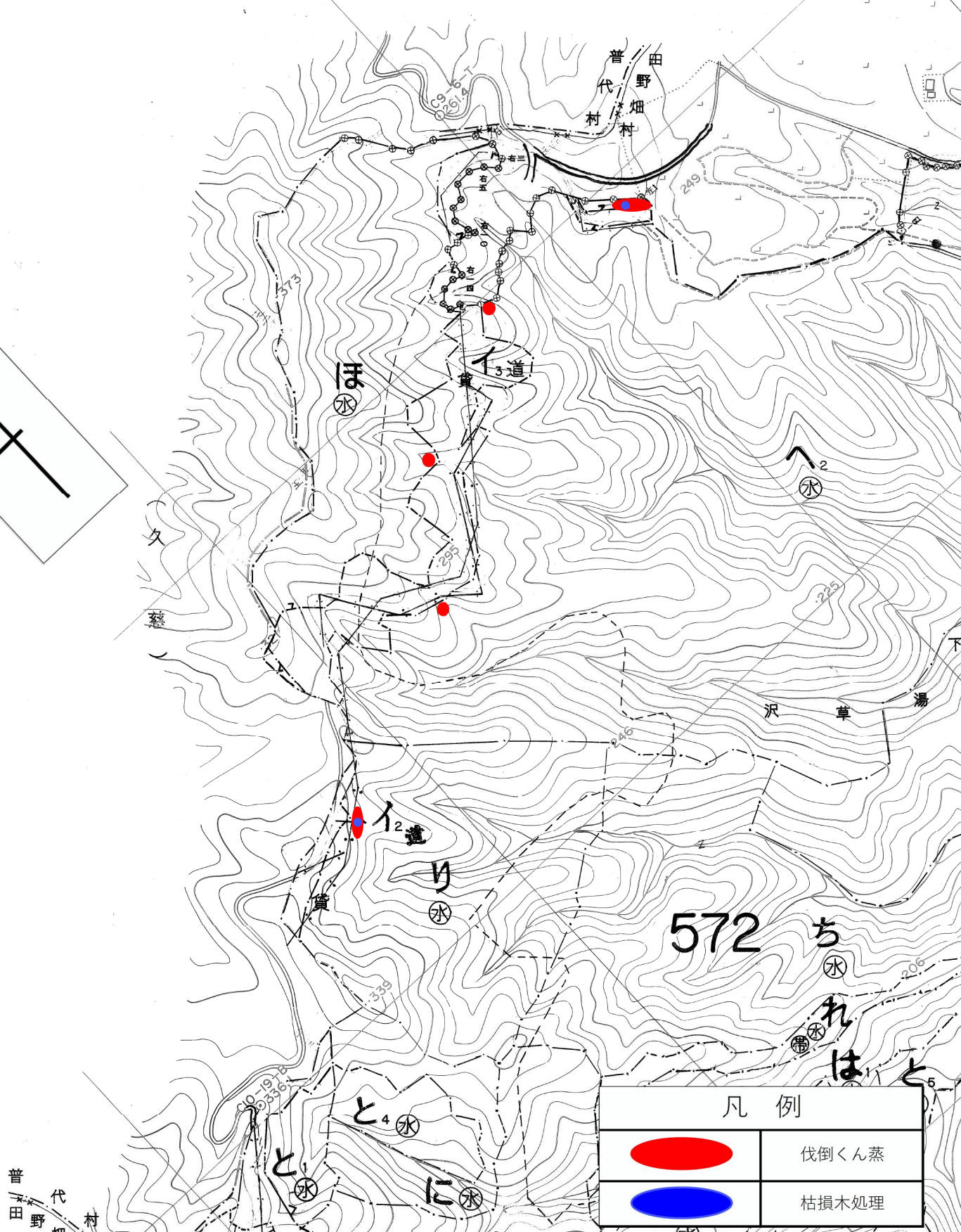
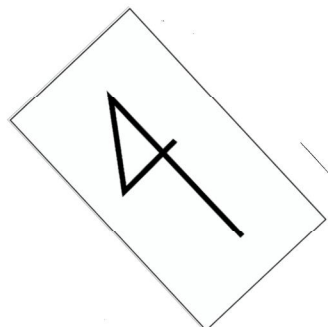
実測位置図（1/5,000）

作業種：伐倒くん蒸

請負箇所：岩手県下閉伊郡田野畑村明戸国有林572林班ほ	小班	2本	1.59m <sup>3</sup>
	へ2小班	10本	4.05m <sup>3</sup>
	り小班	3本	0.95m <sup>3</sup>

作業種：枯損木処理

請負箇所：岩手県下閉伊郡田野畑村明戸国有林572林班へ2小班	1本	0.21m <sup>3</sup>
り小班	1本	0.24m <sup>3</sup>



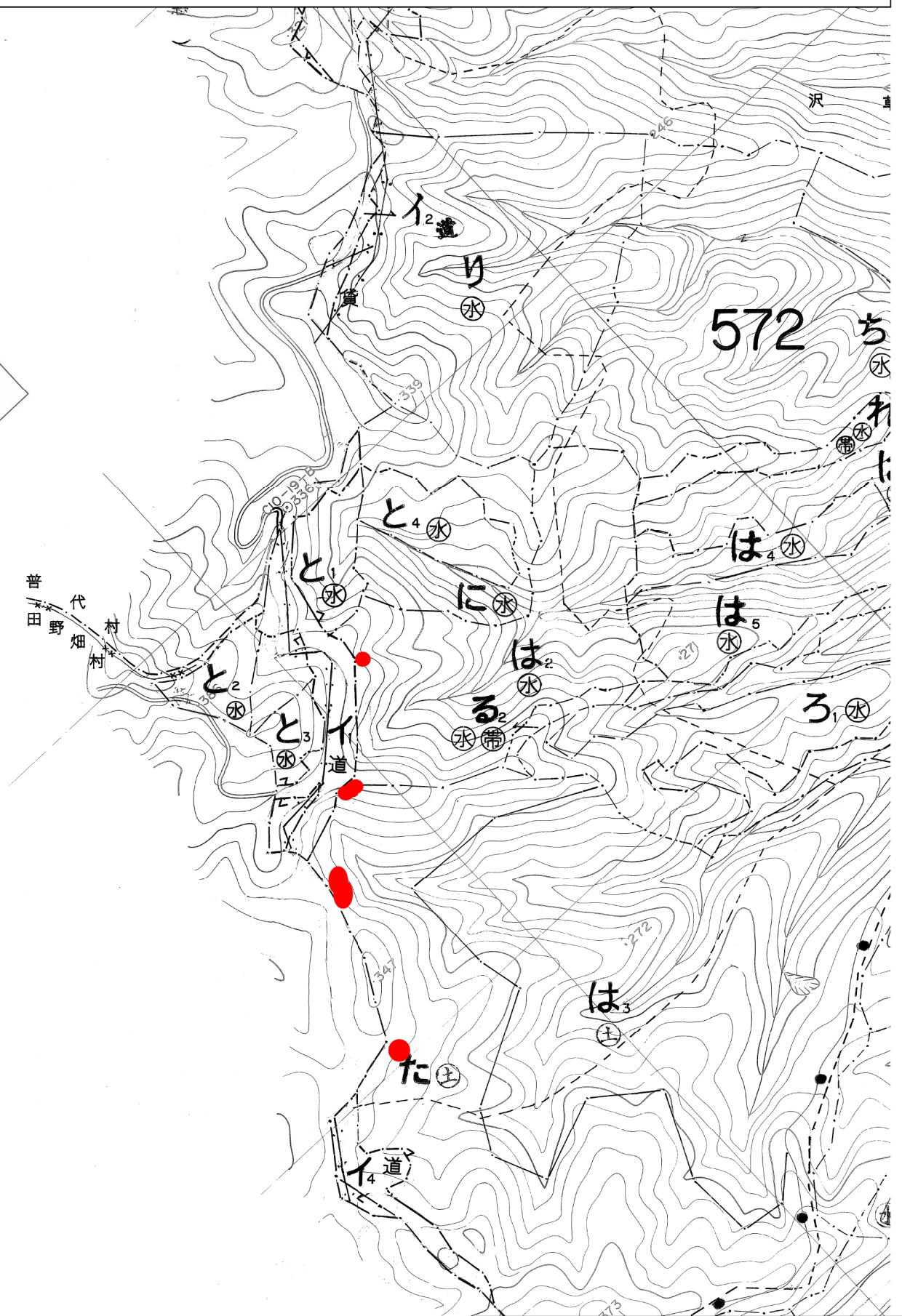
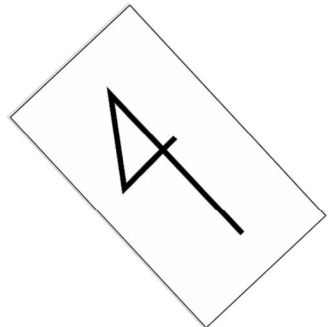
凡例	
	伐倒くん蒸
	枯損木処理

令和6年度 ナラ枯れ防除事業請負（田野畑地区）

実測位置図（1/5,000）

作業種：伐倒くん蒸

請負箇所：岩手県下閉伊郡田野畑村明戸国有林572林班は2小班 7本 4.15m<sup>3</sup>  
た 小班 20本 15.10m<sup>3</sup>



凡 例	
	伐倒くん蒸

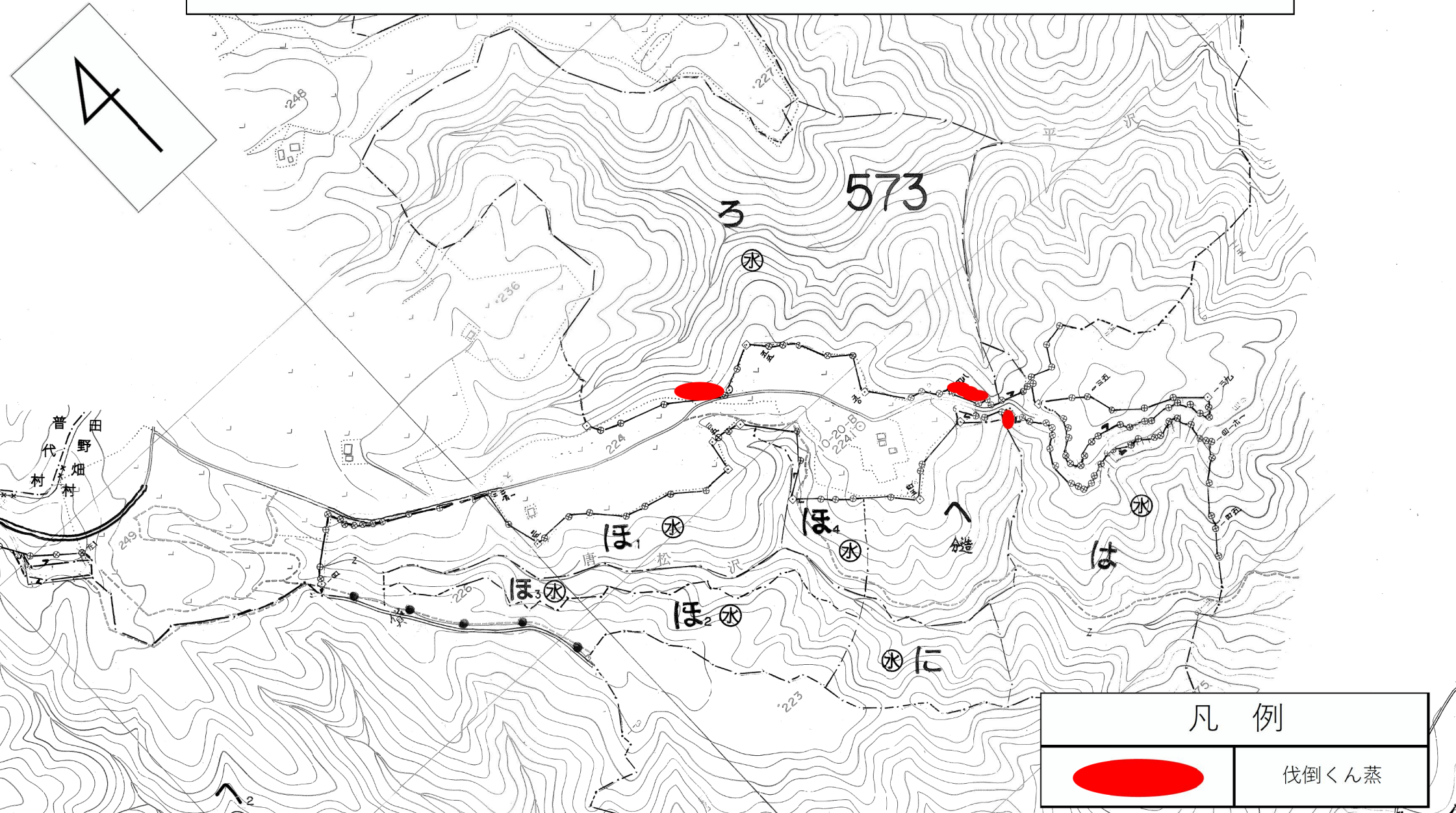
11-19-7

令和6年度 ナラ枯れ防除事業請負（田野畑地区）

実測位置図（1/5,000）

作業種：伐倒くん蒸

請負箇所：岩手県下閉伊郡田野畑村明戸国有林573林班ろ小班 24本 15.27m<sup>3</sup>  
は小班 9本 2.64m<sup>3</sup>



令和6年度 ナラ枯れ防除事業請負（田野畑地区）

実測位置図（1/5,000）

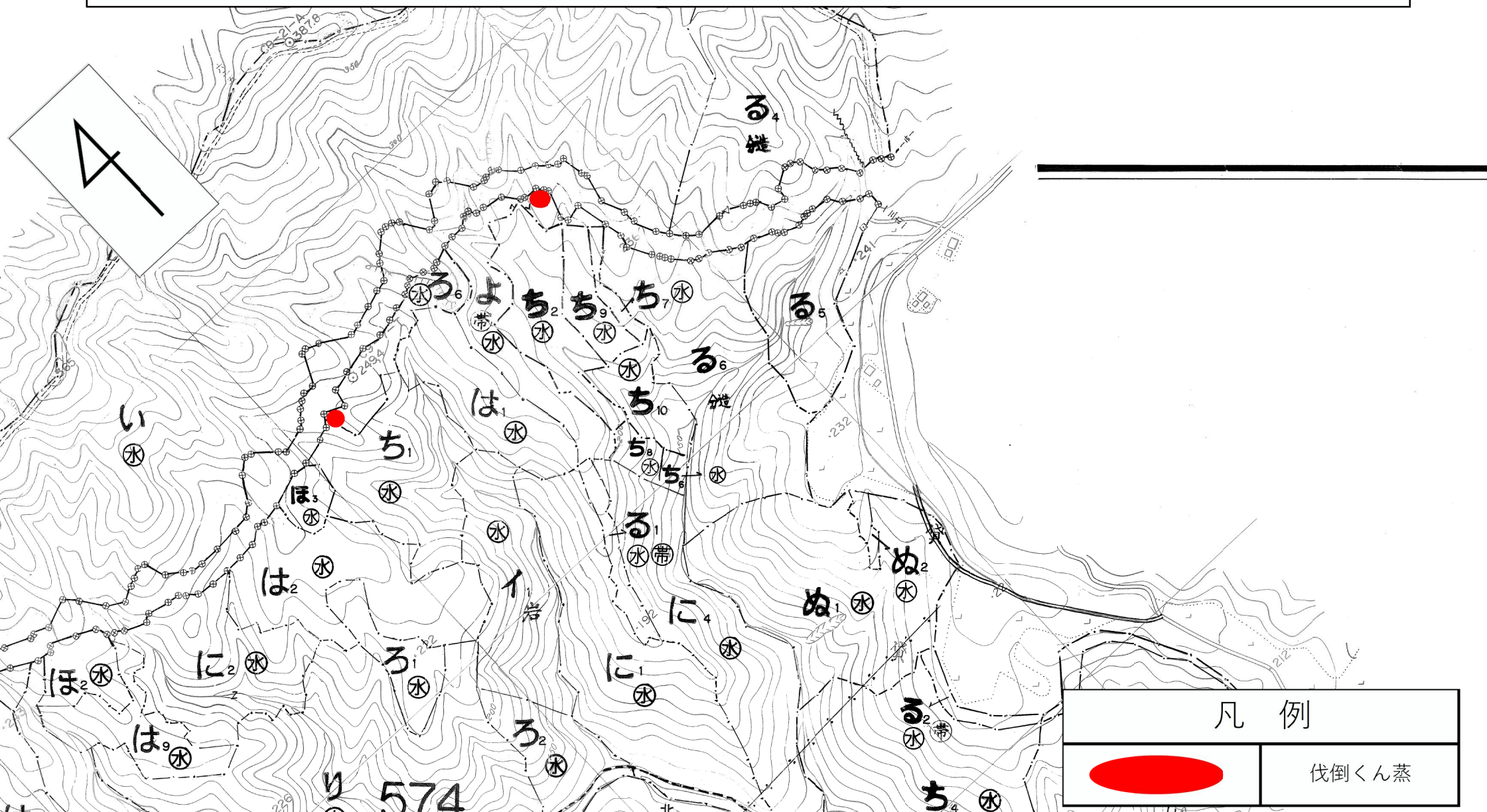
作業種：伐倒くん蒸

請負箇所：岩手県下閉伊郡田野畑村明戸国有林574林班ろ6小班

1本 1.97m<sup>3</sup>

よ 小班

6本 1.43m<sup>3</sup>



令和6年度 ナラ枯れ防除事業請負（田野畑地区）

実測位置図（1/5,000）

作業種：伐倒くん蒸

請負箇所：岩手県下閉伊郡岩泉町小本字大牛内国有林575林班い3小班

6本 0.62m<sup>3</sup>

ろ1小班

3本 0.07m<sup>3</sup>

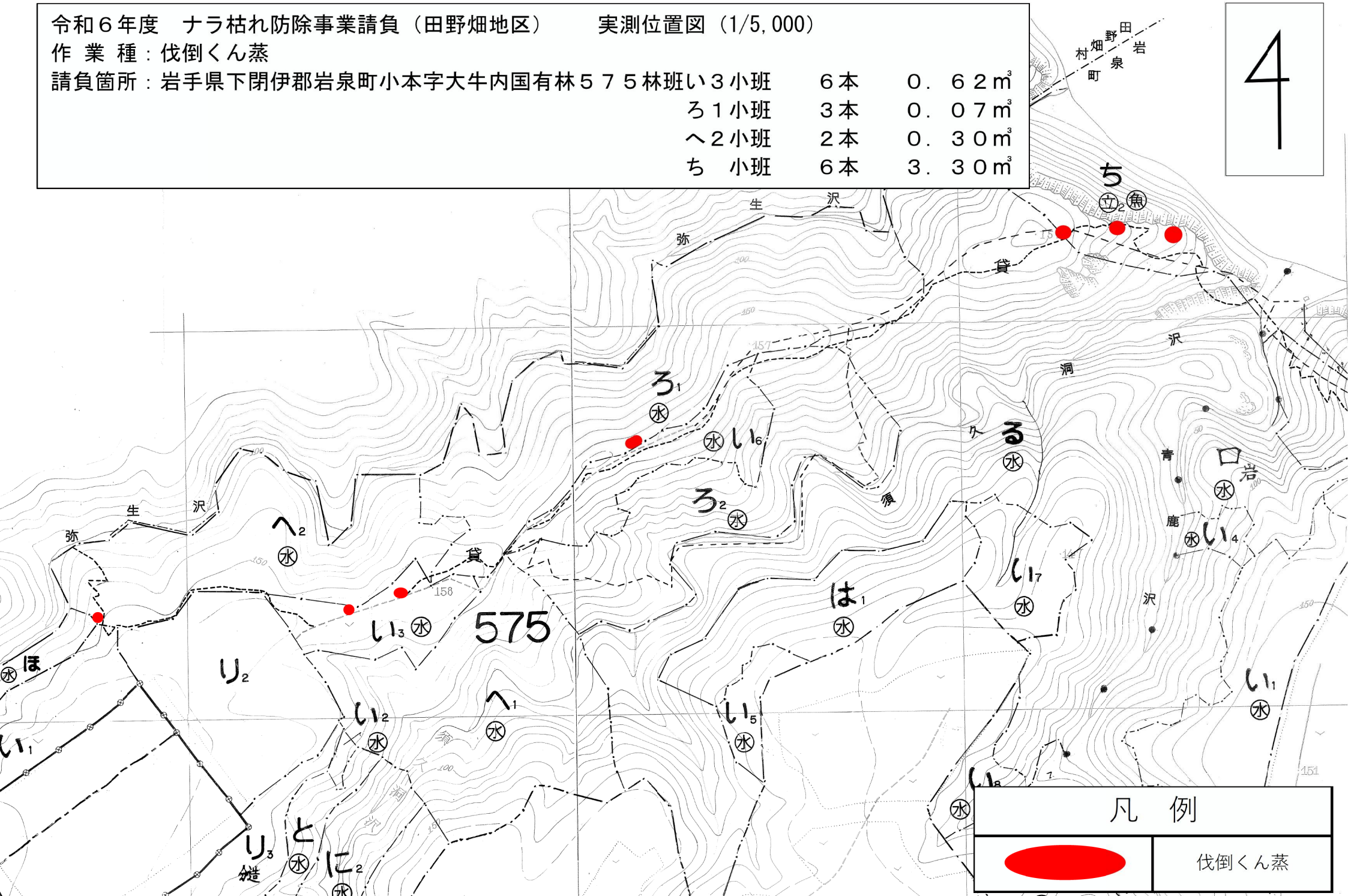
へ2小班

2本 0.30m<sup>3</sup>

ち 小班

6本 3.30m<sup>3</sup>

4

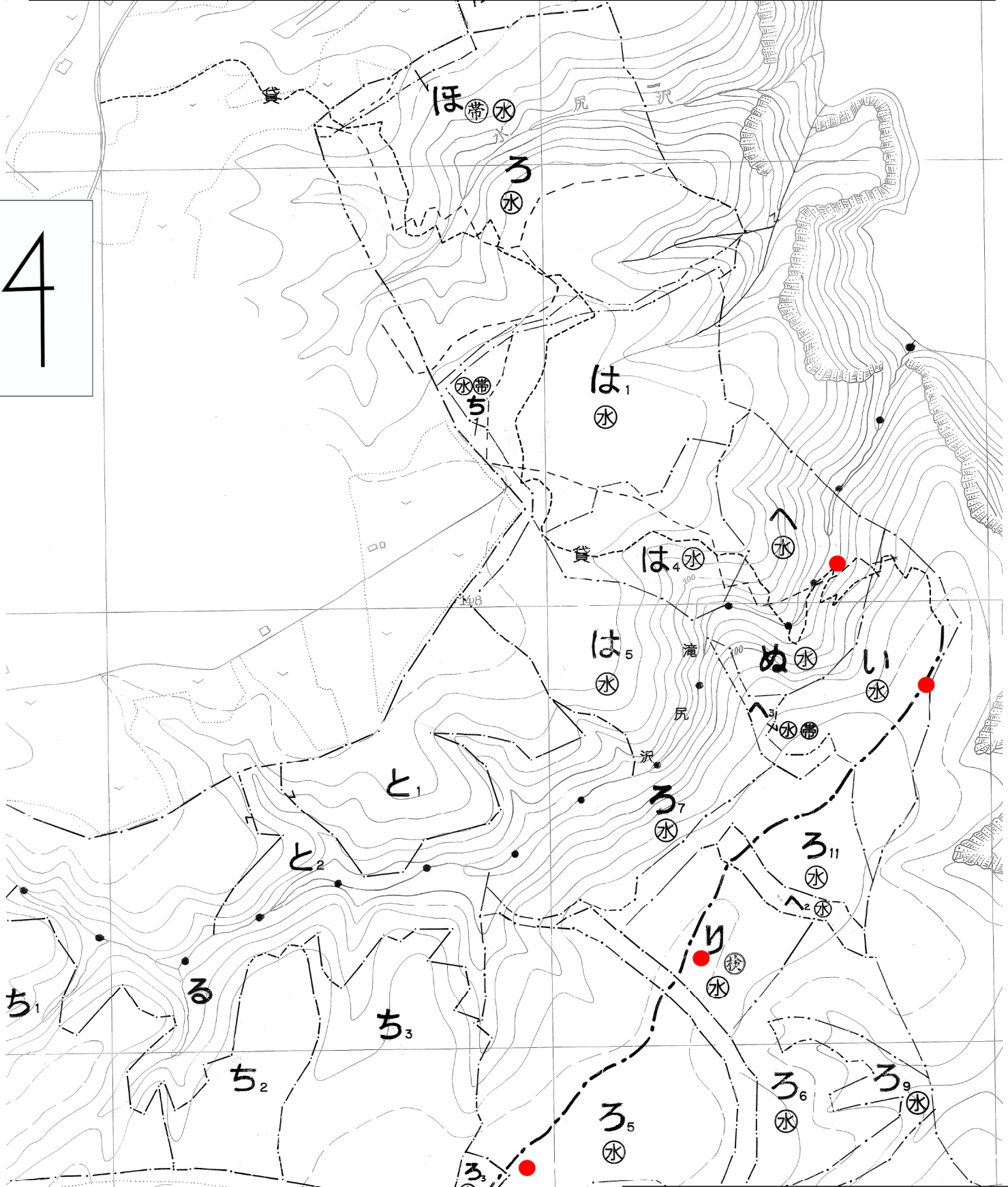


凡例	
	伐倒くん蒸

作業種: 伐倒くん蒸

請負箇所: 岩手県下閉伊郡岩泉町小本字大牛内国有林579林班い	小班	1本	0.61m <sup>3</sup>
	ろ5小班	2本	0.46m <sup>3</sup>
	り小班	2本	0.43m <sup>3</sup>
	ぬ小班	1本	0.76m <sup>3</sup>

4



凡例	
	伐倒くん蒸

BC-2-2-a  
O15.6



令和6年度 ナラ枯れ防除事業請負（田野畑地区）

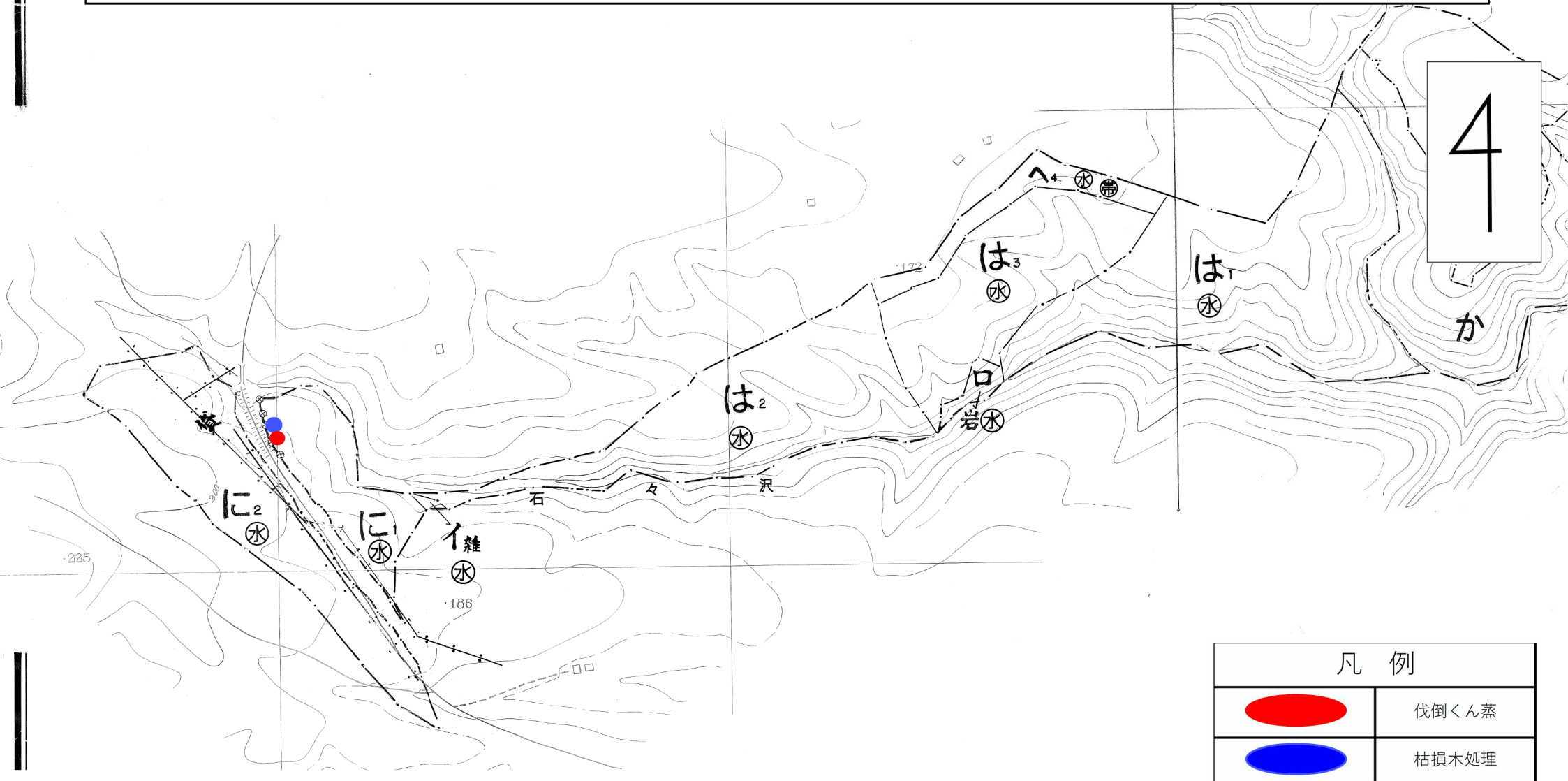
実測位置図（1/5,000）

作業種：伐倒くん蒸

請負箇所：岩手県下閉伊郡岩泉町小本字大牛内国有林579林班に1小班 1本 0.20m<sup>3</sup>

作業種：枯損木処理

請負箇所：岩手県下閉伊郡岩泉町小本字大牛内国有林579林班に1小班 2本 0.16m<sup>3</sup>



凡例



伐倒くん蒸



枯損木処理