

# 東北森林管理局

## 久慈・閉伊川森林計画区

### 三陸北部森林管理署森林位置図兼管内図

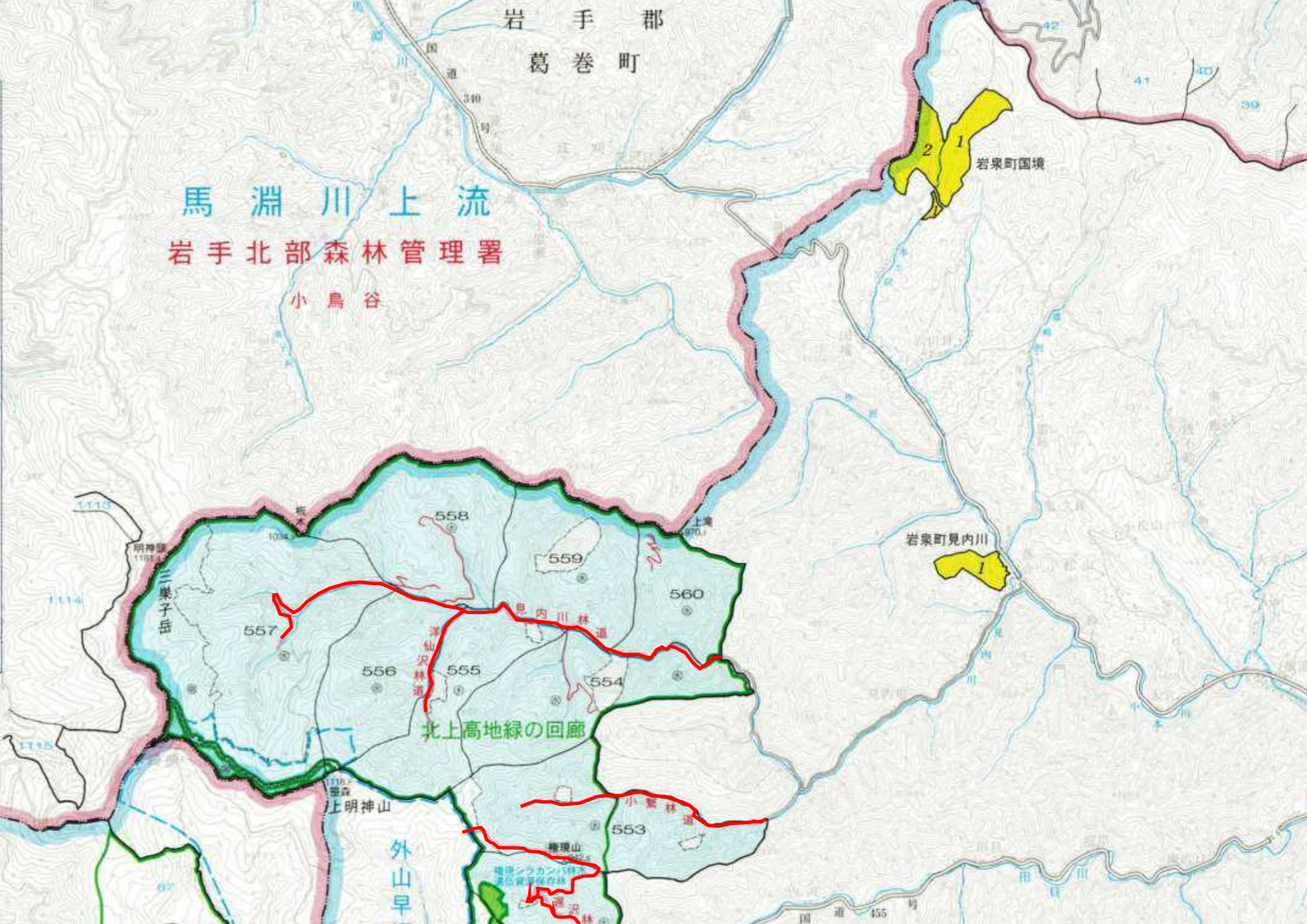
#### 3片の内第3片

岩 泉 地 区  
三 陸 北 部 森 林 管 理 署 管 内 林 道  
位 置 図  
縮 尺 = 50,000 分 の 1

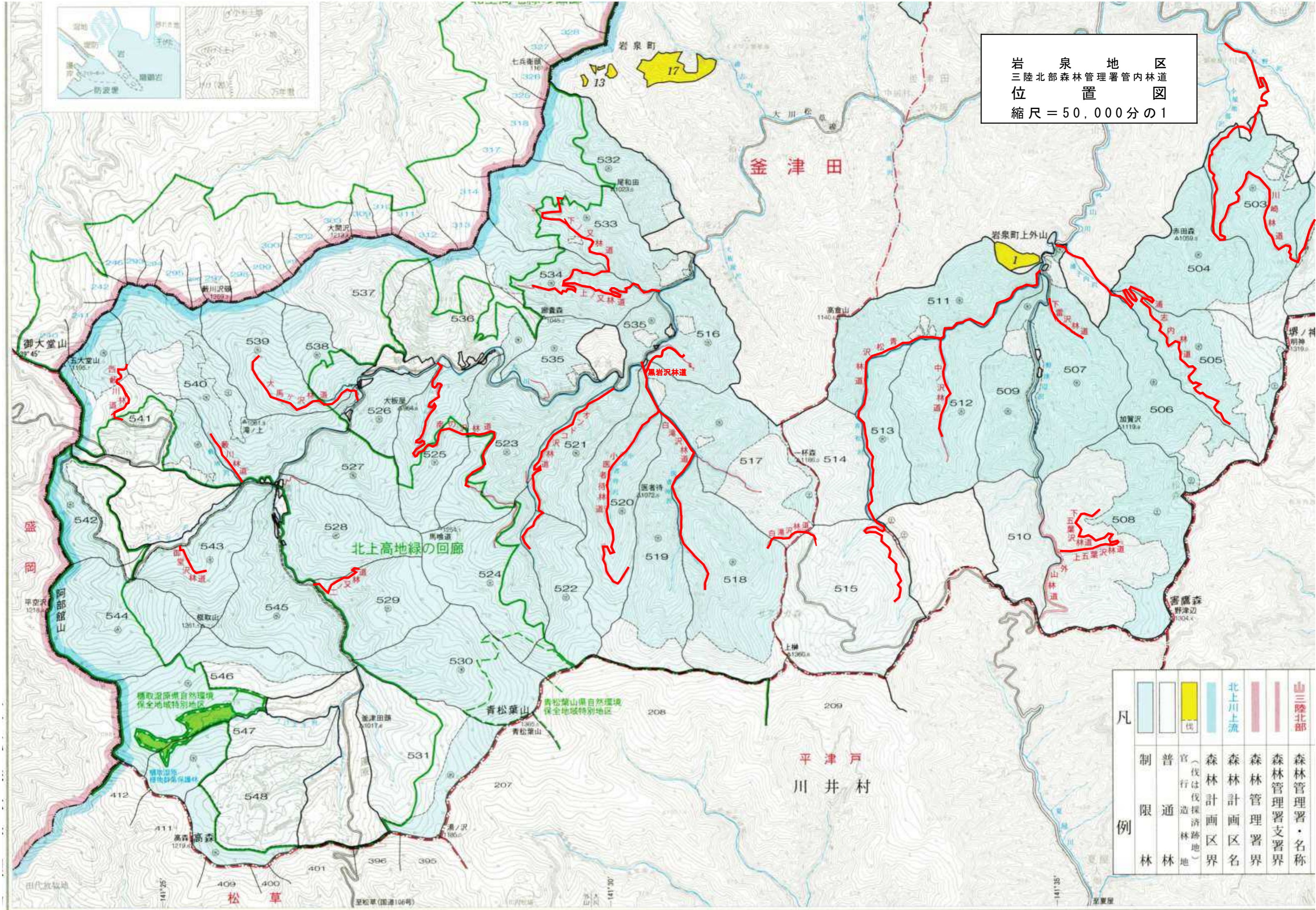


記号

—	市役所	●	神社
○	町村役所	○	行
○	官公署特定	○	記念
○	記念	○	天
○	記念	○	天
○	記念	○	天
○	記念	○	天
○	記念	○	天
○	記念	○	天
○	記念	○	天



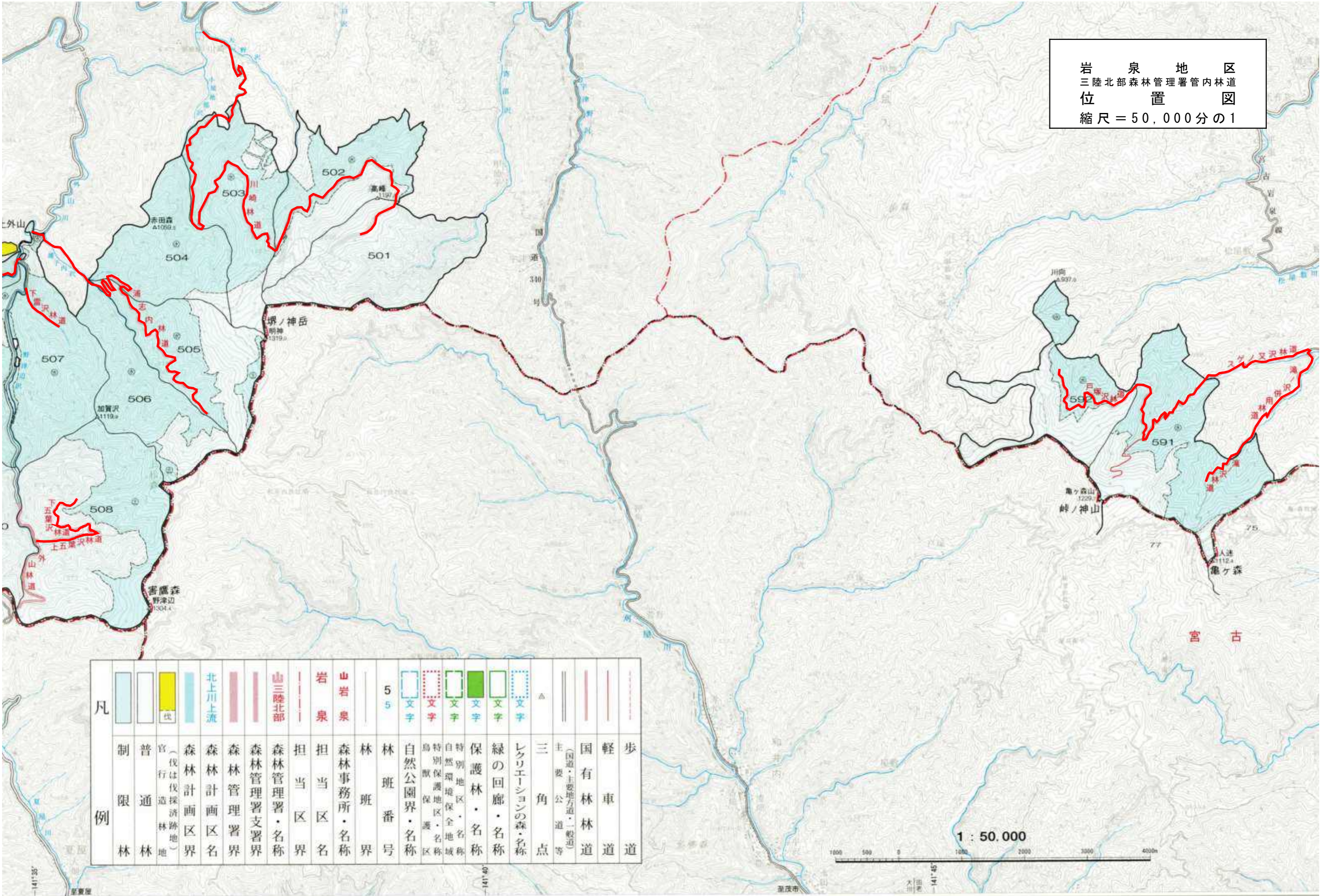
岩泉地区  
三陸北部森林管理署管内林道  
位置図  
縮尺 = 50,000分の1



凡						
制	普	官 (伐は伐採跡地)	森 林 計 画 区 界	森 林 計 画 区 界	森 林 計 画 区 界	森 林 計 画 区 界
限	通					
例	林	地	界	名	界	界
						山 三 陸 北 部

「この地図は、国土院院長の承認を経て、同院発行の5万分の1地形図を複製したものです。(承認番号 平18 東地 第183号)」

岩 泉 地 区  
三 陸 北 部 森 林 管 理 署 管 内 林 道  
位 置 図  
縮 尺 = 50,000 分 の 1



凡 例	制 限 林	普 通 林	官 行 伐 採 跡 地 (伐地)	北 上 川 上 流	森 林 計 画 区 界	森 林 計 画 区 名	森 林 管 理 署 界	森 林 管 理 署 支 署 界	森 林 管 理 署 ・ 名 称	担 当 区 界	担 当 区 名	森 林 事 務 所 ・ 名 称	林 界	林 班 号	自 然 公 園 界 ・ 名 称	鳥 獣 保 護 地 区 ・ 名 称	特 別 保 護 地 区 ・ 名 称	自 然 環 境 保 全 地 域	保 護 林 ・ 名 称	緑 の 回 廊 ・ 名 称	レ ク リ エ ー シ ョ ン の 森 ・ 名 称	三 角 点	主 要 公 道 等 (国 道 ・ 主 要 地 方 道 ・ 二 級 道)	国 有 林 林 道	軽 車 道	歩 道
△			伐																							
△																										

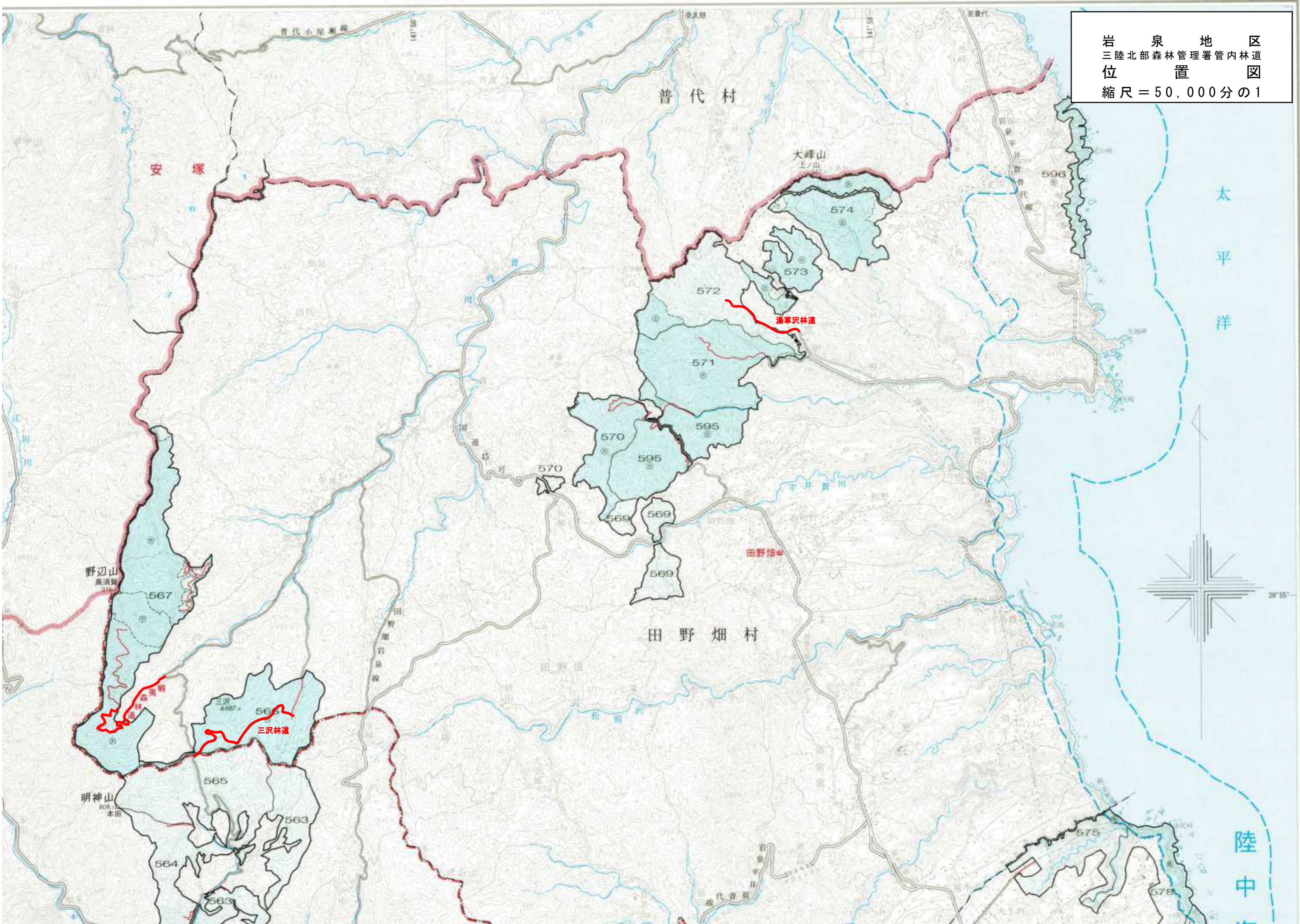
1 : 50,000



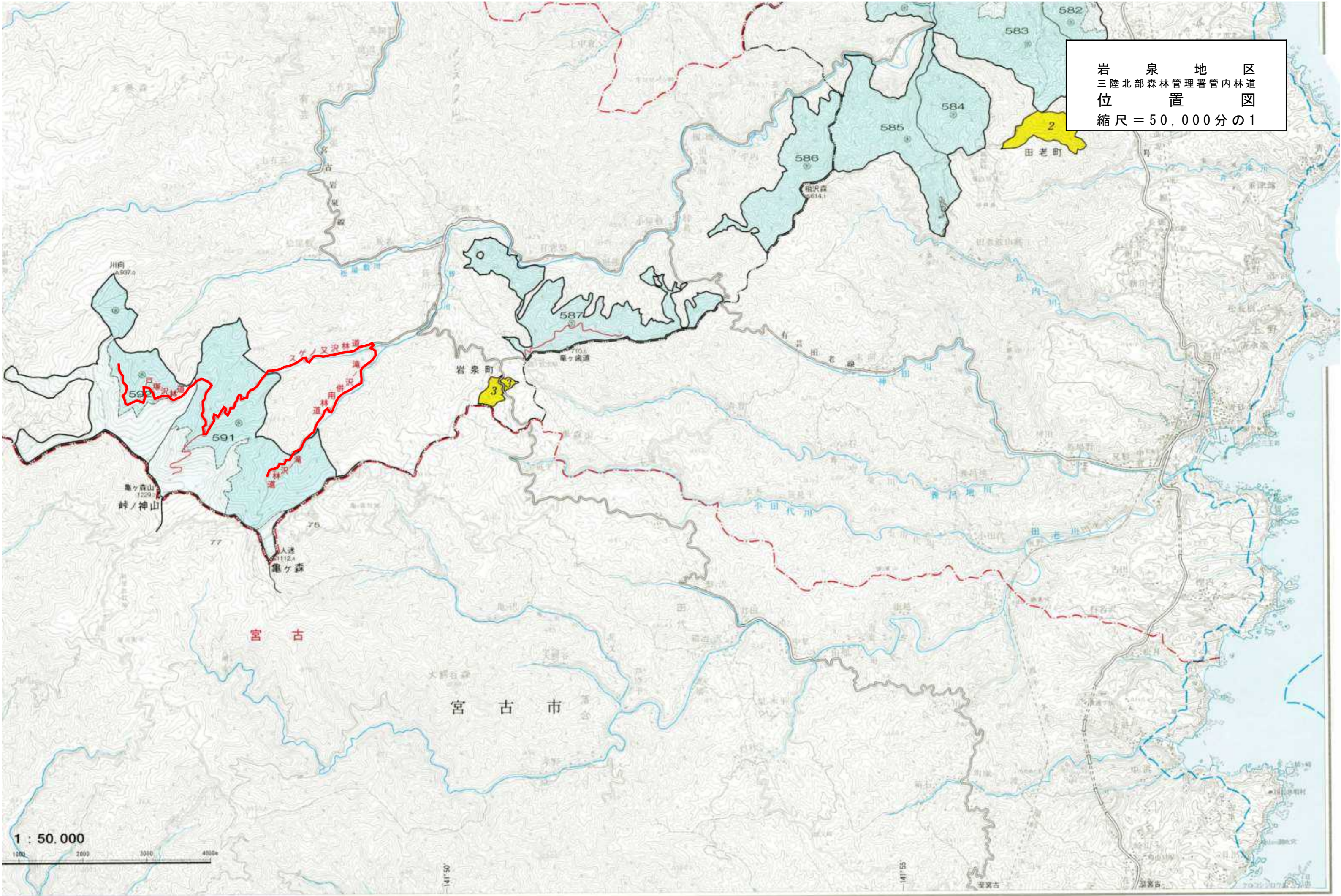
141°35'

141°45'

岩 泉 地 区  
三 陸 北 部 森 林 管 理 署 管 内 林 道  
位 置 図  
縮 尺 = 50,000 分 の 1



岩 泉 地 区  
三 陸 北 部 森 林 管 理 署 管 内 林 道  
位 置 図  
縮 尺 = 50,000 分 の 1



1 : 50,000  
1000 2000 3000 4000

141°50'

141°55'