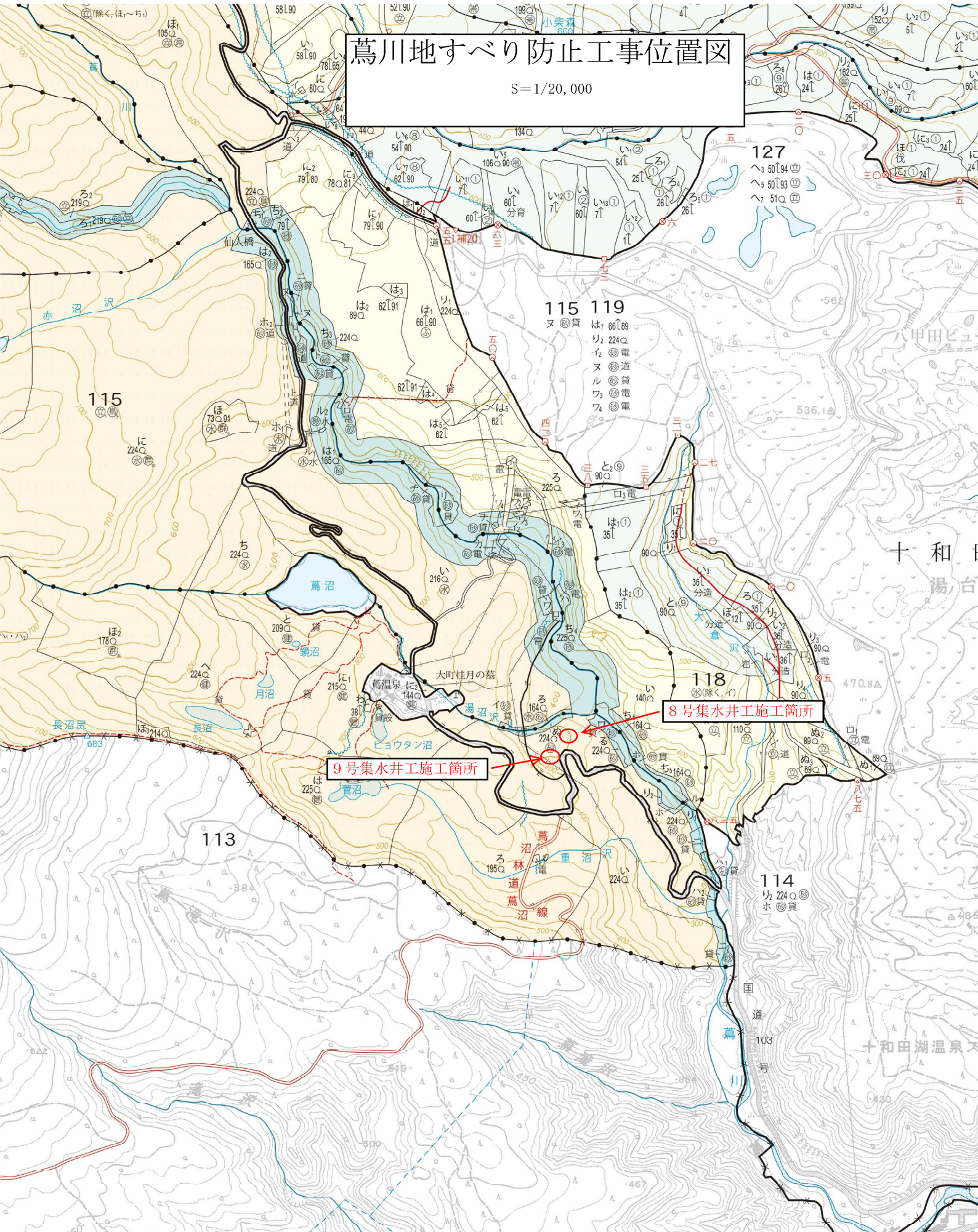


葛川地すべり防止工事位置図

S=1/20,000



9号集水井施工箇所

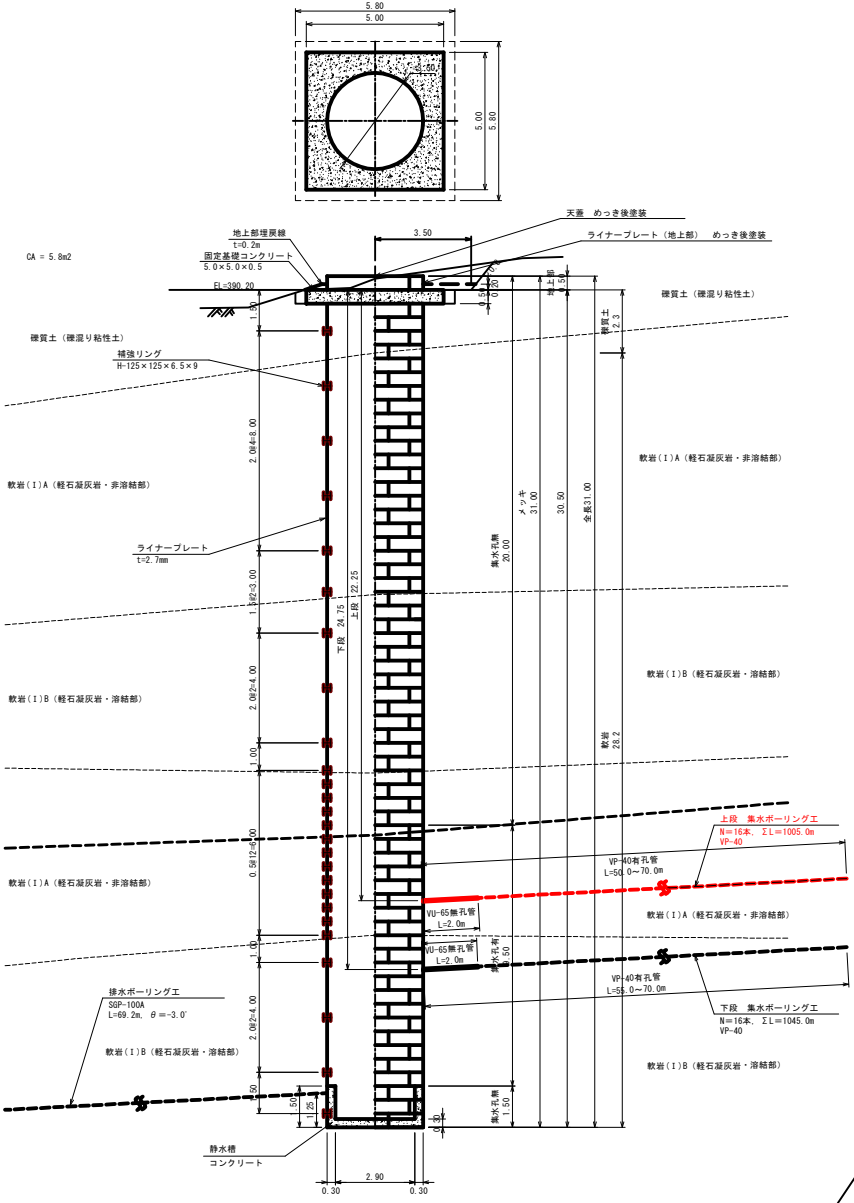
8号集水井施工箇所

十和田湖温泉

十和田湖温泉

No. 8集水井工計画図

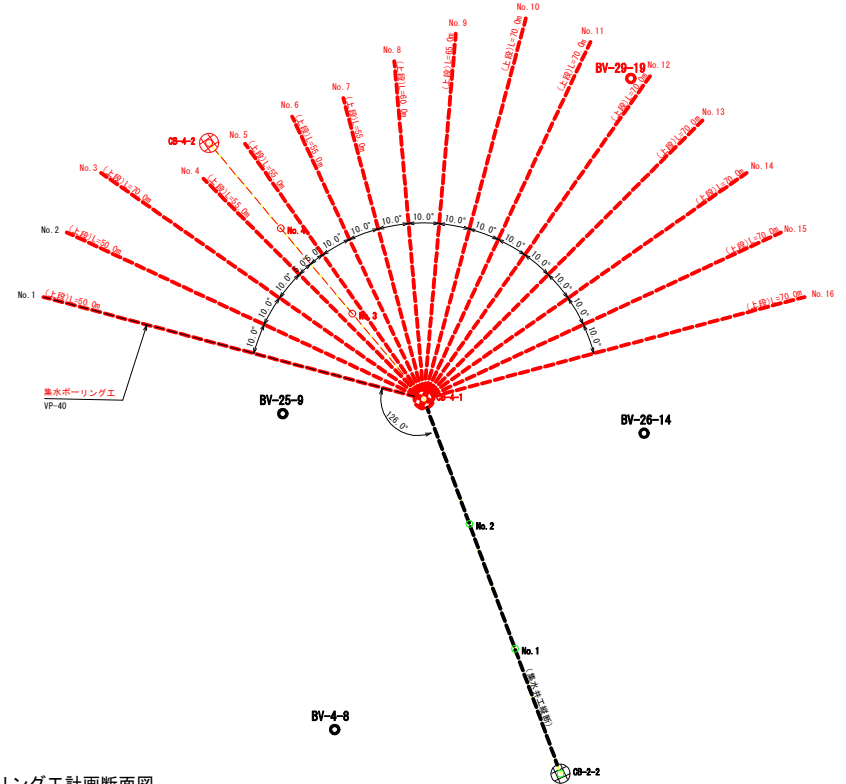
No. 8集水井工構造図
(S=1:100)



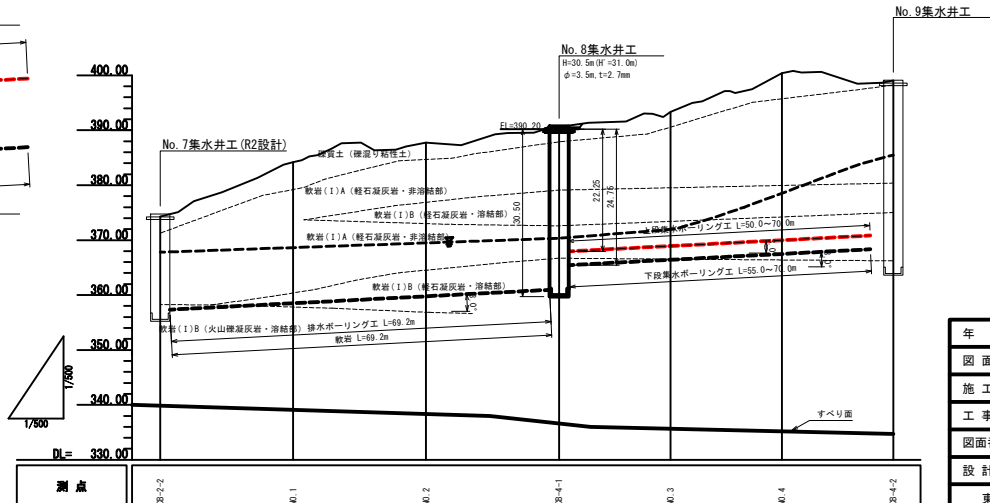
No. 8集水井工 上段集水ボーリング工 数量一覧表

No.	打設位置 (GL-m)	打設角度 (度)	掘削数量 (m)	土質区分 (m)		
				硬質土	岩塊・玉石	軟岩
1	22.25	3.0	50.0			50.0
2	22.25	3.0	50.0			50.0
3	22.25	3.0	70.0			70.0
4	22.25	3.0	55.0			55.0
5	22.25	3.0	55.0			55.0
6	22.25	3.0	55.0			55.0
7	22.25	3.0	55.0			55.0
8	22.25	3.0	60.0			60.0
9	22.25	3.0	65.0			65.0
10	22.25	3.0	70.0			70.0
11	22.25	3.0	70.0			70.0
12	22.25	3.0	70.0			70.0
13	22.25	3.0	70.0			70.0
14	22.25	3.0	70.0			70.0
15	22.25	3.0	70.0			70.0
16	22.25	3.0	70.0			70.0
計	-	-	1005.0			1005.0

集排水ボーリング工展開図
(S=1:500)



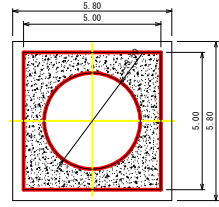
集排水ボーリング工計画断面図
(S=1:500)



年度	令和 4 年度
図面名	No. 8号集水井工計画図
施工地	十和田市大字奥瀬字高瀬林1144林班ほか
工事名	荒川地区 治山工事
図面番号	7 葉中 1 縮尺 図示
設計者	製図者
東北森林管理局	三八上北森林管理署

No. 9集水井工計画図

No. 9集水井工構造図 (S=1:100)



No. 9集水井工 数量一覧表

No.	掘削径 (m)	掘削深度 (GL-m)	掘削数量	土質区分 (m)	軟岩
1	3.30	32.0	0.4	岩塊・玉石	34.6
計	-	-	35.0	0.4	34.6

※EL=398.60m (固定基礎コンクリート天端高)

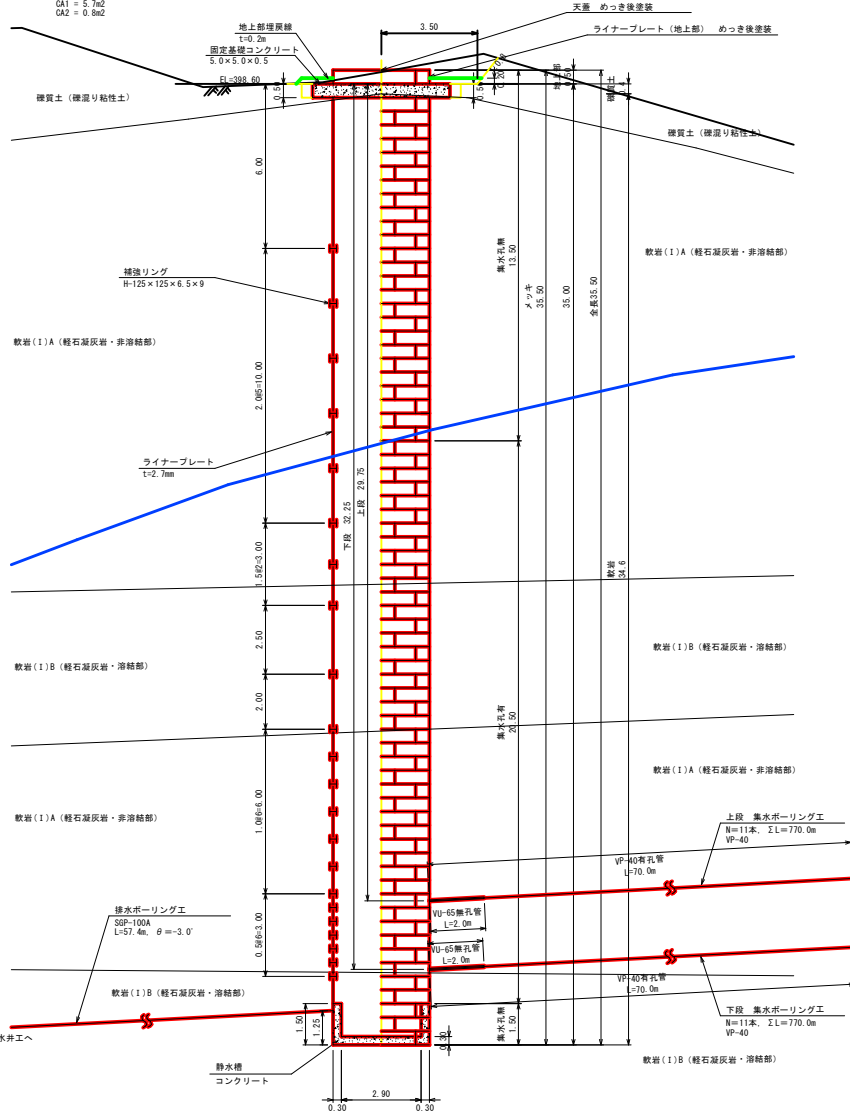
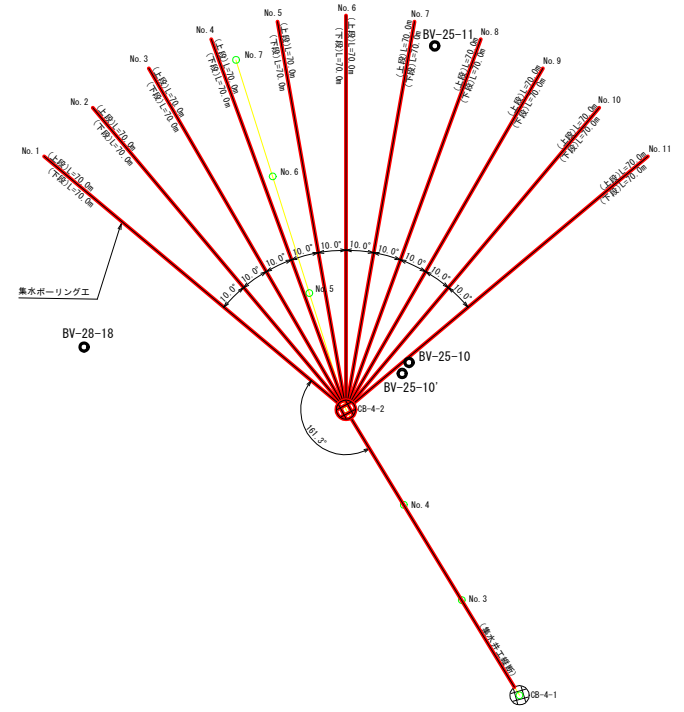
No. 9集水井工 上段集水ボーリング工 数量一覧表

No.	打設位置 (GL-m)	打設角度 (度)	掘削数量 (m)	土質区分 (m)	軟岩
1	29.75	3.0	70.0	岩塊・玉石	70.0
2	29.75	3.0	70.0	岩塊・玉石	70.0
3	29.75	3.0	70.0	岩塊・玉石	70.0
4	29.75	3.0	70.0	岩塊・玉石	70.0
5	29.75	3.0	70.0	岩塊・玉石	70.0
6	29.75	3.0	70.0	岩塊・玉石	70.0
7	29.75	3.0	70.0	岩塊・玉石	70.0
8	29.75	3.0	70.0	岩塊・玉石	70.0
9	29.75	3.0	70.0	岩塊・玉石	70.0
10	29.75	3.0	70.0	岩塊・玉石	70.0
11	29.75	3.0	70.0	岩塊・玉石	70.0
計	-	-	770.0	-	770.0

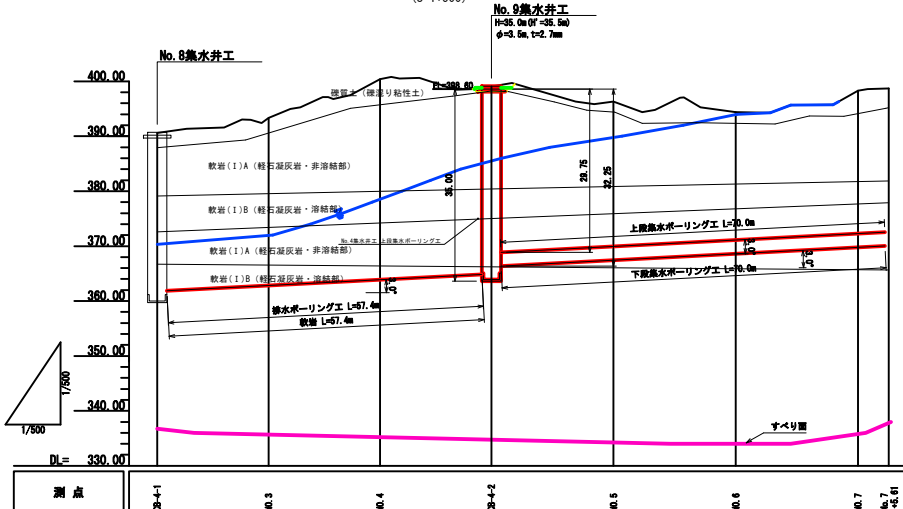
No. 9集水井工 下段集水ボーリング工 数量一覧表

No.	打設位置 (GL-m)	打設角度 (度)	掘削数量 (m)	土質区分 (m)	軟岩
1	32.25	3.0	70.0	岩塊・玉石	70.0
2	32.25	3.0	70.0	岩塊・玉石	70.0
3	32.25	3.0	70.0	岩塊・玉石	70.0
4	32.25	3.0	70.0	岩塊・玉石	70.0
5	32.25	3.0	70.0	岩塊・玉石	70.0
6	32.25	3.0	70.0	岩塊・玉石	70.0
7	32.25	3.0	70.0	岩塊・玉石	70.0
8	32.25	3.0	70.0	岩塊・玉石	70.0
9	32.25	3.0	70.0	岩塊・玉石	70.0
10	32.25	3.0	70.0	岩塊・玉石	70.0
11	32.25	3.0	70.0	岩塊・玉石	70.0
計	-	-	770.0	-	770.0

集水ボーリング工展開図 (S=1:500)



集水ボーリング工計画断面図 (S=1:500)



排水ボーリング工 数量一覧表

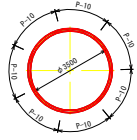
No.	打設位置 (井底-m)	打設角度 (度)	掘削数量 (m)	土質区分 (m)	軟岩
1	1.25	-3.0	57.4	岩塊・玉石	57.4
計	-	-	57.4	-	57.4

年度	令和 6 年度
図面名	No. 9号集水井工計画図
施工地	十和田市大字奥瀬字高岡有林114林班
工事名	高川地すべり防止工事
図面番号	7 葉中 2
設計者	製図者
東北森林管理局	三八上北森林管理署

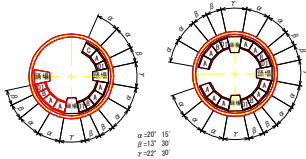
No. 9集水井構造図

S=1:100

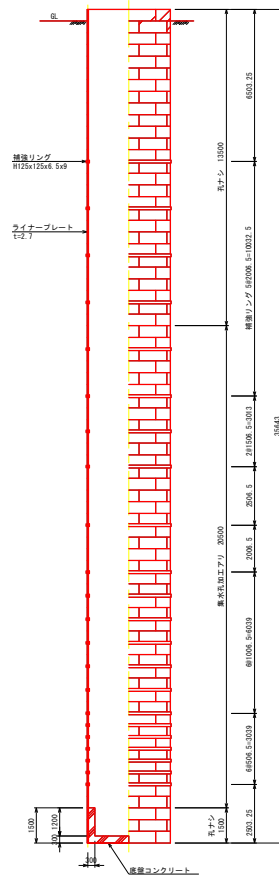
平面図



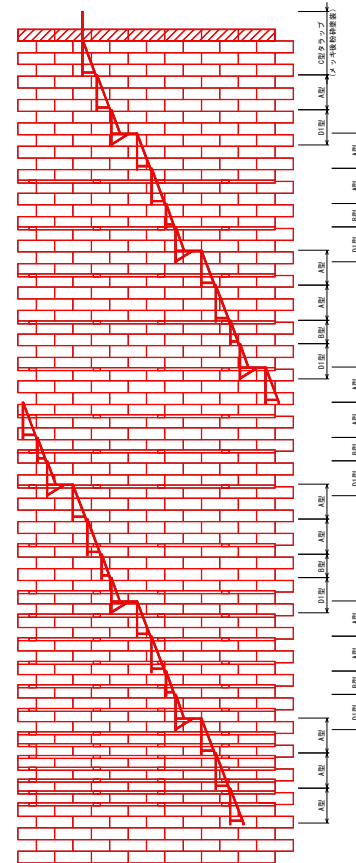
タラップ配置図



断面図及び側面図



組立展開図



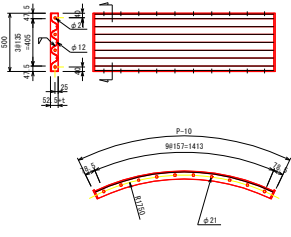
材料表 φ3500xH35000+500 D22-LFW-0180

品名	サイズ (mm)	単位質量 (kg)	数量	質量 (kg)	備考
ライナープレート	P-10 1-2.7	27.1	7	189	めっき + Y-77 防錆塗装仕様 既ナシ
ライナープレート	P-10 1-2.7	27.1	203	5501.3	めっき品 既ナシ
ライナープレート	P-10 1-2.7	27.1	287	7777.7	めっき品 φ50 平打2ヶ
組立ボルト	M16x20 (4.8)	0.137	5348	732.7	めっき品
組立ボルト	M16x45 (注.5 リング用金)	0.153	1540	233.6	めっき品
小計				14444.7	
特殊リング	LL-2347 S-44(本) 111リング				
	H125x125x6 S-9x410990	263	22	5786.0	めっき品
継手箱	PL125x12x310	3.69	176	649.4	めっき品
継手ボルト	M20x50 (注.6)	0.275	1408	387.2	めっき品
ロックワッシャー	W20 両用本用	-	704		
小計				6822.6	
N-T-A型タラップ	h:1500	35.5	14	497.0	めっき品
N-T-B型タラップ	h:1000	24.5	5	122.5	めっき品
N-T-C型タラップ	h:2700	49.4	1	49.4	めっき + Y-77 防錆塗装仕様
N-T-D型タラップ	h:1500 (常備品 1000)	55.3	6	331.8	めっき品
取付金具 (L.P.部)	PL50x8x200	0.717	61	43.7	めっき品
取付金具 (L.P.部)	40Mx45	0.262	61	16.0	めっき品
取付ボルト (L.P.部)	M16x15 (4.8)	0.270	61	16.5	めっき品
取付ボルト (L.P.部)	M16x45 (注.5)	0.158	61	9.6	めっき品
取付金具 (H.R.部)	PL16x60x9x50	0.505	23	11.6	めっき品
取付金具 (H.R.部)	40Mx24	0.503	23	11.6	めっき品
取付ボルト (H.R.部)	M16x15 (4.8)	0.262	23	6.0	めっき品
小計				1119.3	
天蓋	φ3650 エキスハンドメタル	466	1	466.0	めっき + Y-77 防錆塗装仕様
組立ボルト	M16x70 (4.8)	-	2	0.0	めっき品
組立ボルト	M16x45 (注.5)	-	6	0.0	めっき品
合計				23261.6	kg

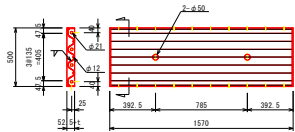
年度	令和 6 年度
図面名	No. 9号集水井工構造図
施工地	十和田市大字美里字高岡有林144林班
工事名	葛川地すべり防止工事
図面番号	7 葉中 3 縮尺 S=1:100
設計者	製図者
東北森林管理局	三八上北森林管理署

集水井工部材詳細図(1)

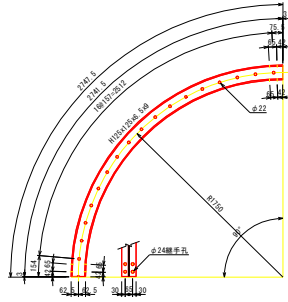
ライナープレート
S=1:20



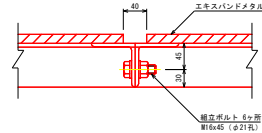
集水孔加工エセクション
S=1:20



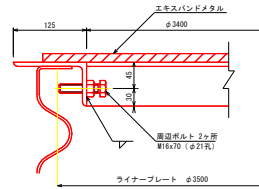
補強リング
S=1:20



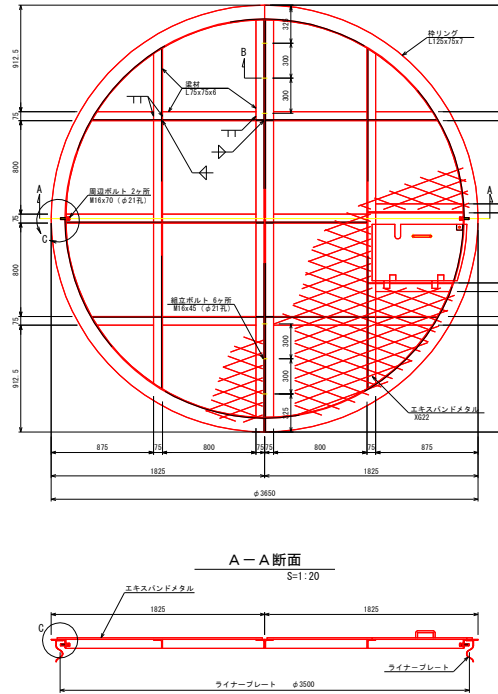
B断面
S=1:4



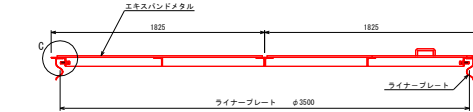
C部
S=1:4



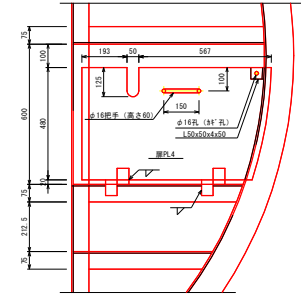
天蓋 (2分割)
S=1:20



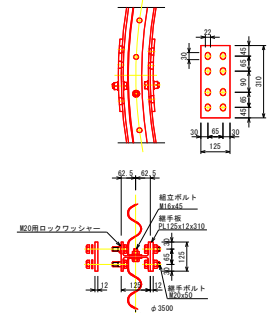
A-A断面
S=1:20



昇降口詳細図
S=1:10



補強リング継手詳細図
S=1:10



天蓋部材数量表

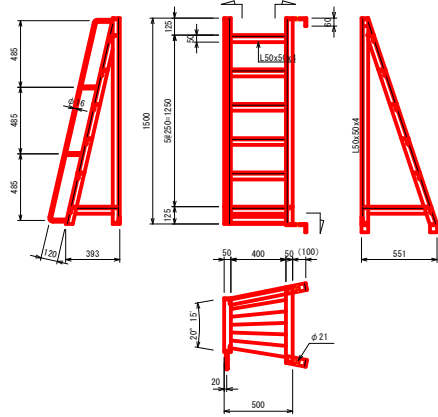
品名	寸法 (mm)	長さ (mm)	面積 (㎡)	単位質量 (kg/m ²)	一ヶ所質量 (kg/m ²)	数量	質量 (kg)	備考
枠リング	L125x193x7	5470	10.90	99.6	2	119.2	めっき品	
蓋材	L75x75x6	2400	6.99	23.9	2	47.8	めっき品	
蓋材	L75x75x6	2915	6.99	20.4	2	40.8	めっき品	
蓋材	L75x75x6	869	6.99	6.07	6	36.4	めっき品	
蓋材	L75x75x6	599	6.99	4.19	4	16.8	めっき品	
蓋材	L75x75x6	728	6.99	5.09	1	5.1	めっき品	
蓋材	L75x75x6	819	6.99	5.72	2	11.4	めっき品	
エキスバンドメタル	M22	4.880	18.90	92.2	1	92.2	めっき品	
エキスバンドメタル	M22	4.328	18.90	81.8	1	81.8	めっき品	
蓋	PL4			11.9	1	11.9	めっき品	
取手棒	4.5x105x115			0.450	2	0.9	めっき品	
取手	φ16			0.423	1	0.4	めっき品	
取手金具	L50x50x4			0.158	1	0.2	めっき品	
周辺ボルト	M16 (4.8)	70		0.199	2	0.4	めっき品	
周辺ボルト	M16 (8.8)	45		0.158	6	0.9	めっき品	
合計							468.0kg	

年度	令和 6 年度
図面名	集水井工部材詳細図(1)
施工地	十和田市大字奥瀬字高岡林144林班
工事名	葛川地すべり防止工事
図面番号	7 葉中 4 縮尺 図示
設計者	製図者
東北森林管理局	三八上北森林管理署

集水井工部材詳細図(2)

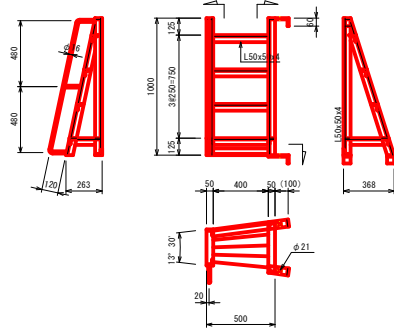
NT-A型タラップ

S=1:20



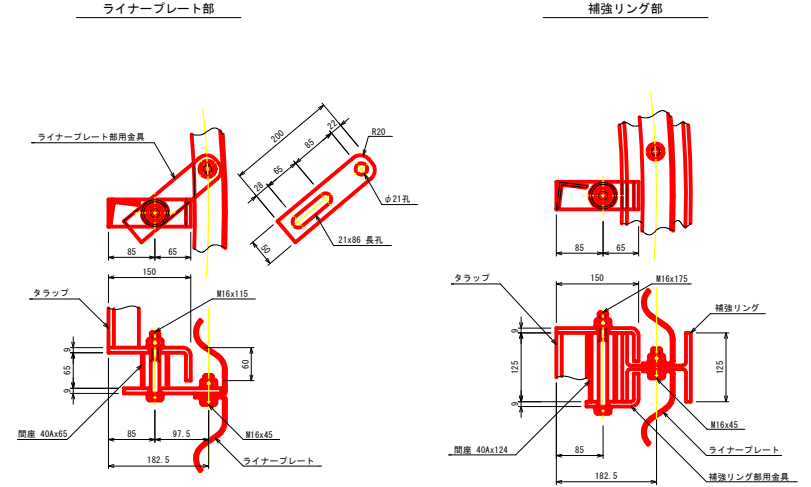
NT-B型タラップ

S=1:20



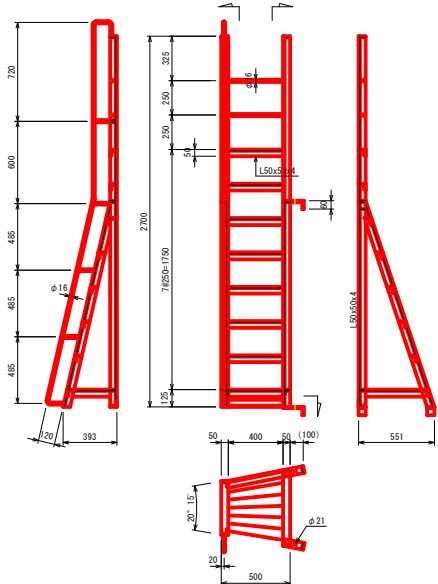
タラップ取付詳細図

S=1:5



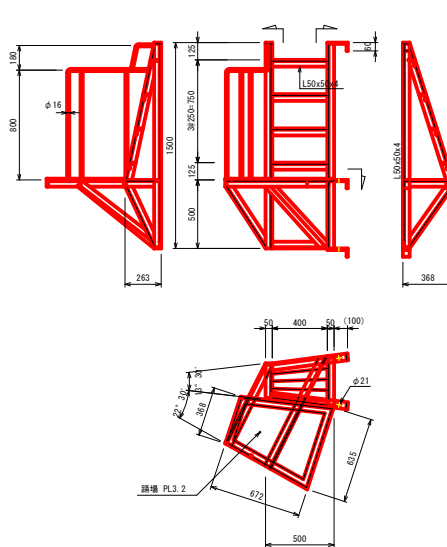
NT-C型タラップ

S=1:20



NT-D1型タラップ

S=1:20



タラップ質量 (めっき品)		NT-A型タラップ		NT-B型タラップ		NT-C型タラップ		NT-D1型タラップ	
品名	寸法	単賃	数量	単賃	数量	単賃	数量	単賃	数量
タラップ材	L50x50x4	Kg/m	9587	Kg	30.2	Kg	6413	Kg	20.2
		mm		mm		mm		mm	
手 錠	φ16 丸鋼	Kg/m	1.60	Kg	1972.1	Kg	3.2	Kg	1344
		mm		mm		mm		mm	
挿 挿 材	PL3.2 縦挿板	Kg/m ²	-	Kg	-	Kg	-	Kg	-
		m ²		m ²		m ²		m ²	
取付金具	PL150x60x9x50	Kg/ヶ	0.700	ヶ	3	ヶ	2.1	ヶ	3
		Kg		Kg		Kg		Kg	

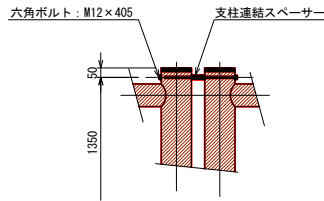
ライナープレート部取付材 (めっき品)		
品名	寸法	単賃
取付金具	PL50x9x200	Kg/ヶ
		0.717
間 座	40x65	Kg/ヶ
		0.282
取付ボルト	M16x115	Kg/ヶ
		0.270
取付ボルト	M16x 45	Kg/ヶ
		0.158
		Kg
		1.41

補強リング部取付材 (めっき品)		
品名	寸法	単賃
取付金具	PL95x60x50	Kg/ヶ
		0.505
間 座	40x124	Kg/ヶ
		0.503
取付ボルト	M16x175	Kg/ヶ
		0.365
		Kg
		1.37

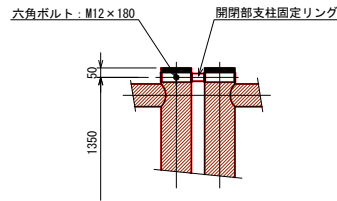
年 度	令和 6 年度
図 面 名	集水井工部材詳細図(2)
施 工 地	十和田市大字奥津守高岡有林114林班
工 事 名	高川地すべり防止工事
図面番号	7 葉中 5 縮 尺 図示
設 計 者	製図者
東北森林管理局	三八上北森林管理署

集水井工用安全柵構造図

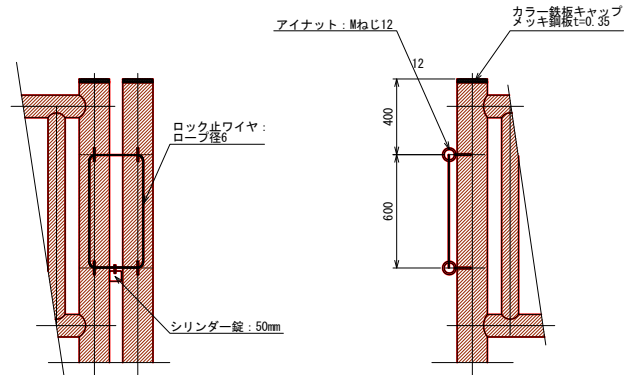
支柱連結詳細図
S=1:20



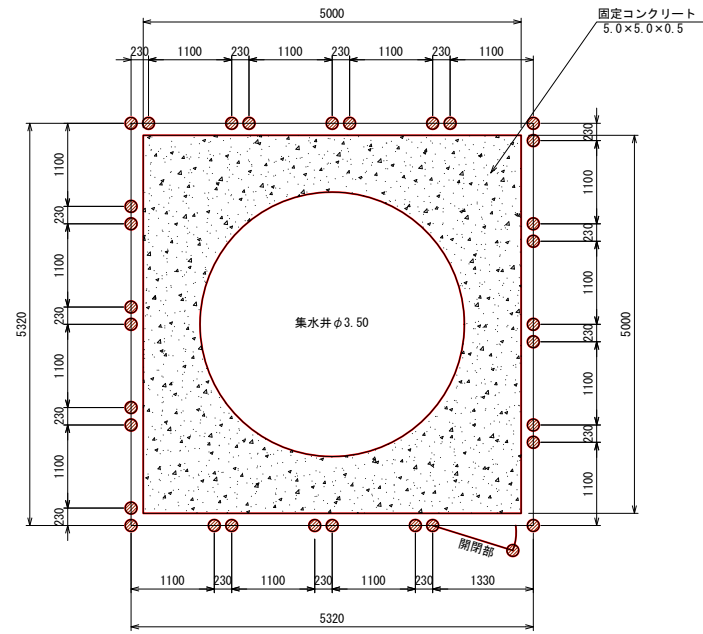
開閉部支柱連結詳細図
S=1:20



開閉部施錠詳細図
S=1:20



平面図
S=1:50

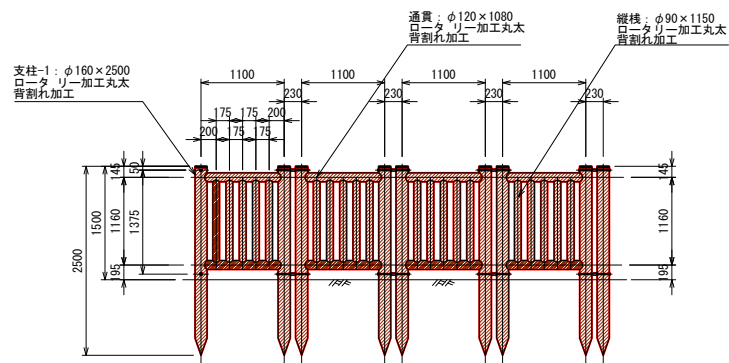


集水井戸安全柵 材料表 1式 当たり

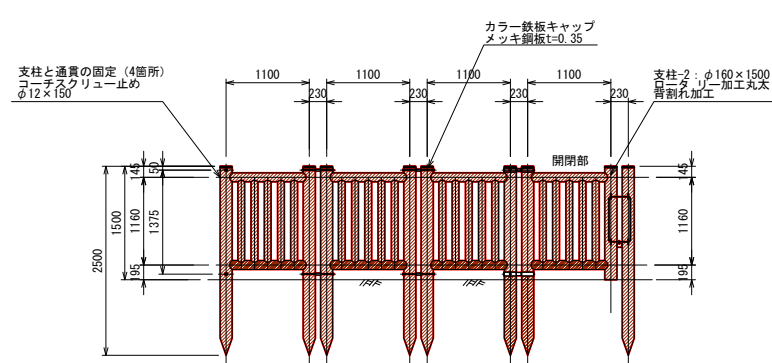
名称	材質品名	形状寸法	個数	単位数量	総数量	表面積
支柱-1	杉ロータリー加工丸太	φ160×2500	31	0.050 m ³	1.550 m ³	39.556 m ²
支柱-2	杉ロータリー加工丸太	φ160×1500	1	0.030	0.030	0.794
通貫	杉ロータリー加工丸太	φ120×1080	32	0.012	0.384	13.760
縦横	杉ロータリー加工丸太	φ90×1150	80	0.007	0.560	27.040
支柱連結スペーサー	クロメート	φ22溶接構造	28			
開閉部支柱固定リング	クロメート	鋼管溶接構造	2			
六角ボルト-1	Zボルト	M12×405	28			
六角ボルト-2	Zボルト	M12×180	2			
コーチスクリュー	クロメート	φ12×150	64			
アイナット	ユニクロメッキ	Mねじ12	4			
寸切りボルト	ユニクロメッキ	M12×190	4			
ロック止ワイヤ		ロープ径6	2m			
シリンダー錠	真鍮	50mm	1			
カラー鉄板キャップ	メッキ鋼板	0.35mm	32			
合計					2.524 m ³	81.150 m ²

特記事項
1. 木材 : 木材は秋田産杉一等材を使用し、薬剤注入に適するように天然又は人工乾燥処理を行う

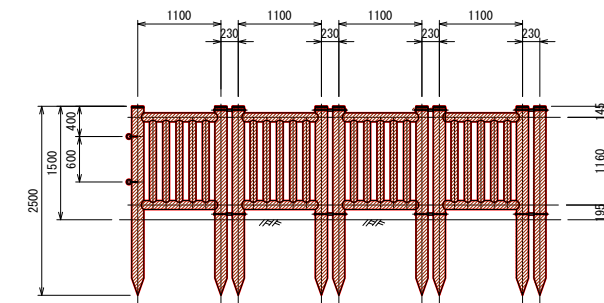
左側面図
S=1:50



正面図
S=1:50



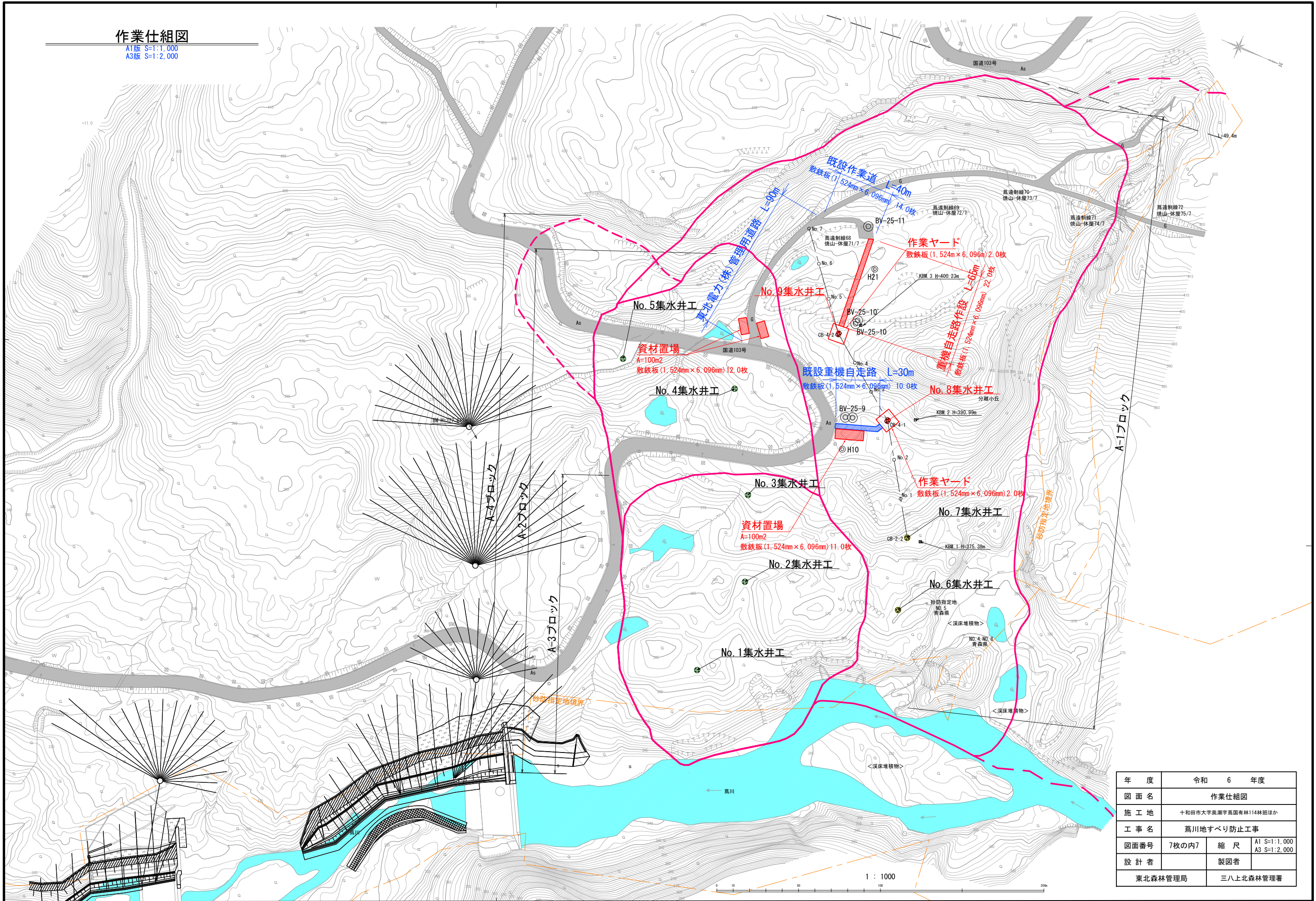
右側面図
S=1:50



年度	令和 6 年度		
図面名	集水井工用安全柵標準図		
施工地	+和田市大字奥瀬字高田有林114林班		
工事名	葛川地すべり防止工事		
図面番号	87葉中 6	縮尺	図示
設計者		製図者	
東北森林管理局		三八上北森林管理署	

作業仕組図

A1版 S=1:1,000
A3版 S=1:2,000



年度	令和 6 年度	
図面名	作業仕組図	
施工地	十和田市大字奥瀬字萬国有林114林班ほか	
工事名	葛川地すべり防止工事	
図面番号	7枚の内7	縮尺 A1 S=1:1,000 A3 S=1:2,000
設計者		製図者
東北森林管理局		三八上北森林管理署