

令和7年度

志戸前川地区地すべり調査業務

位置図 1 葉

平面図 1 葉

葉

葉

葉

葉

葉

葉

葉

葉

葉

計

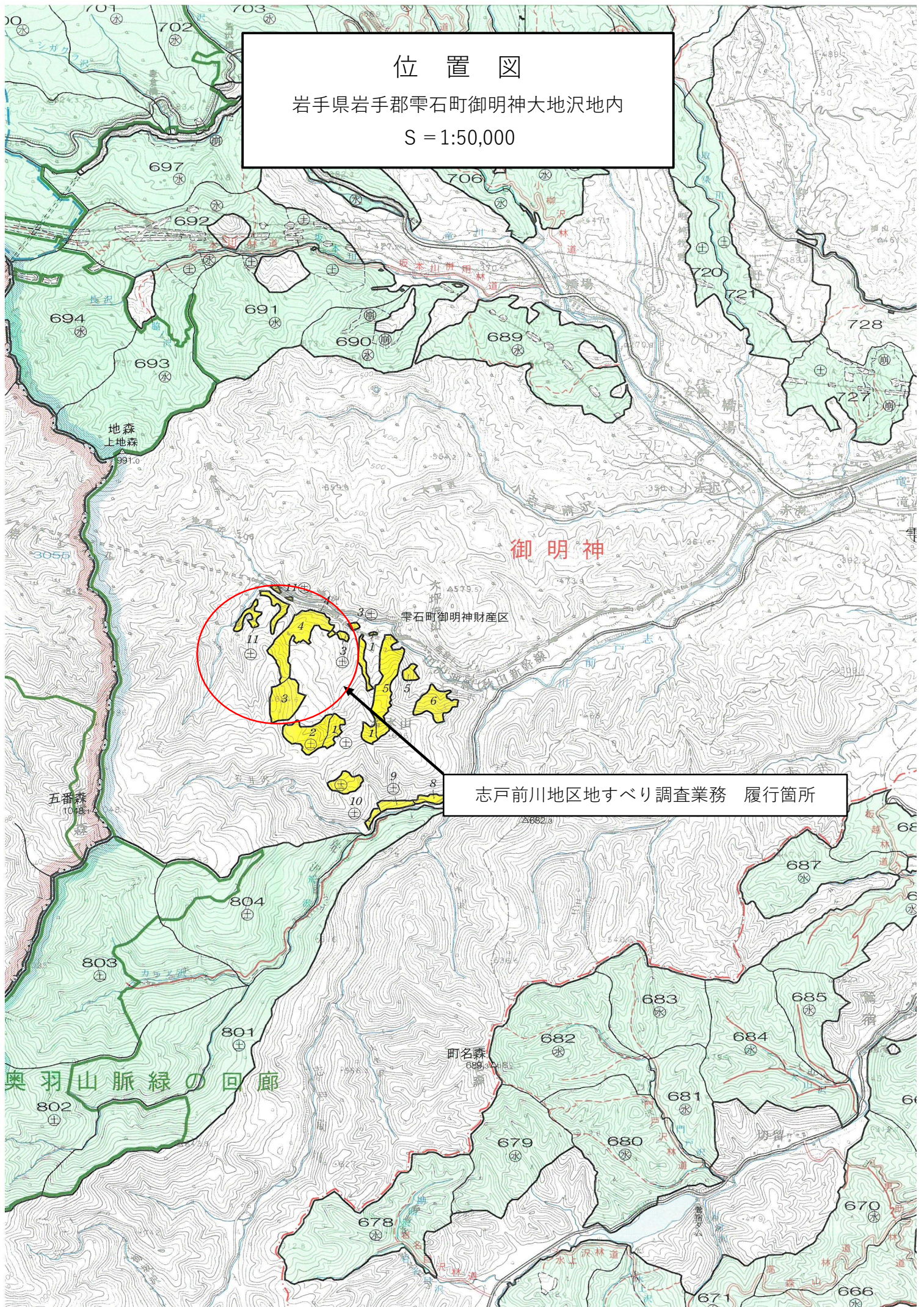
2 葉

盛岡森林管理署

位置図

岩手県岩手郡雫石町御明神大地沢地内

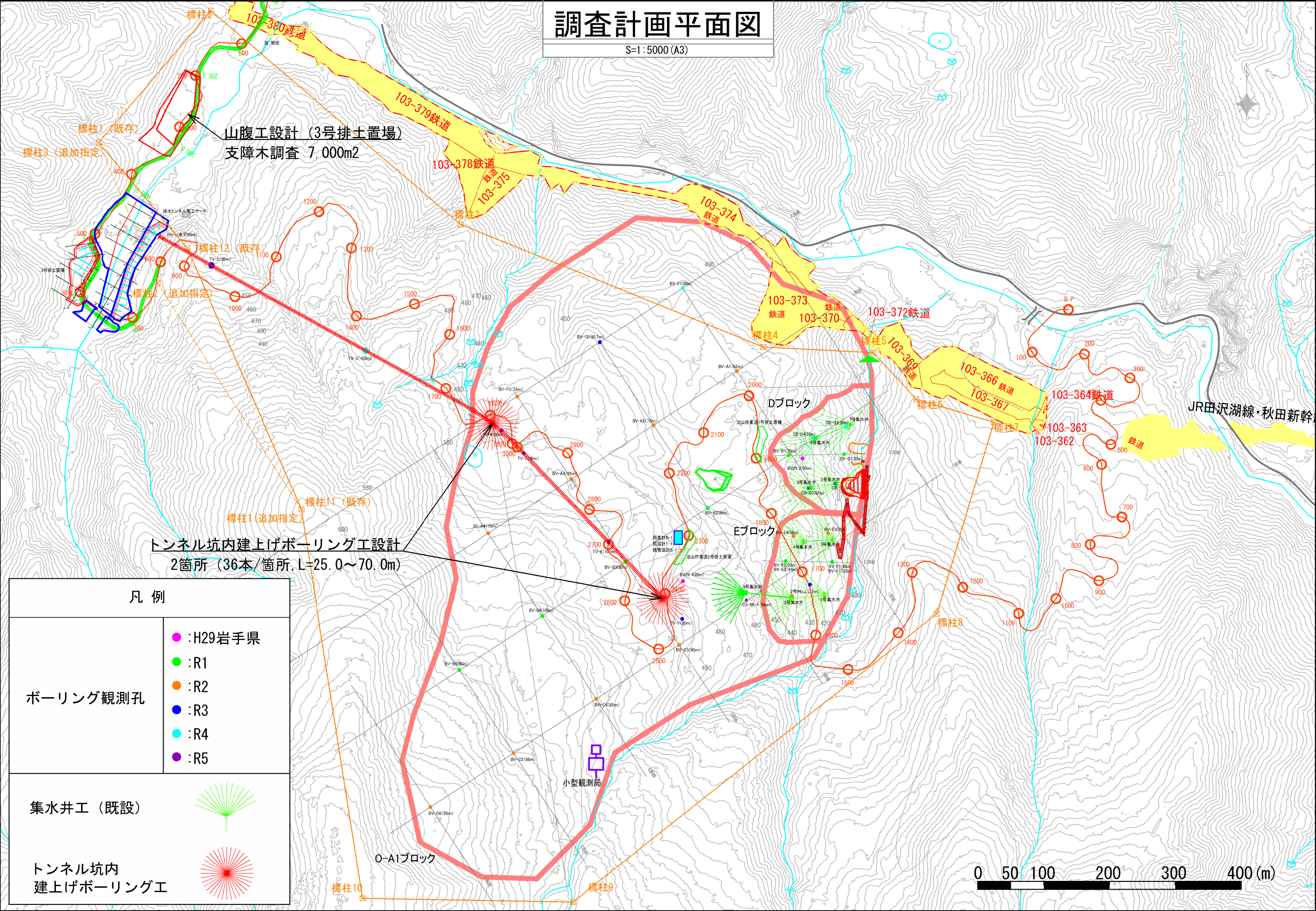
S = 1:50,000



志戸前川地区地すべり調査業務 履行箇所

調査計画平面図

S=1:5000 (A3)



山腹工設計 (3号排土置場)
支障木調査 7,000m²

トンネル坑内建上げボーリング工設計
2箇所 (36本/箇所, L=25.0~70.0m)

凡例

ボーリング観測孔	● : H29岩手県
	● : R1
	● : R2
	● : R3
	● : R4
	● : R5
集水井工 (既設)	
トンネル坑内 建上げボーリング工	

