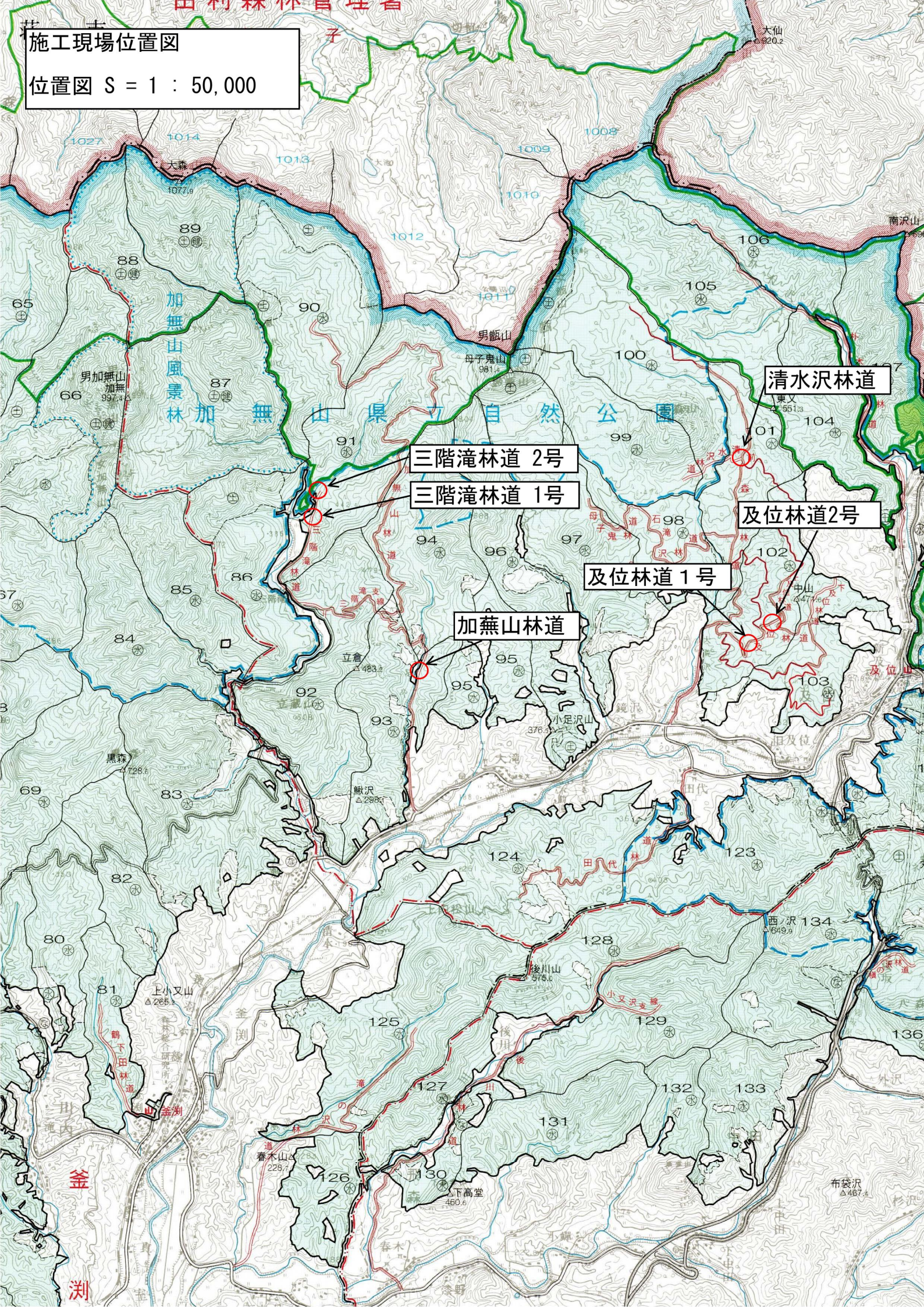


施工现场位置图

位置图 S = 1 : 50,000



位置図

加無山林道 三階滝林道

S = 1 : 20,000

施工箇所(三階滝林道)

加無山林道起点から6.3km地点

施工箇所(三階滝林道)

加無山林道起点から6.0km地点

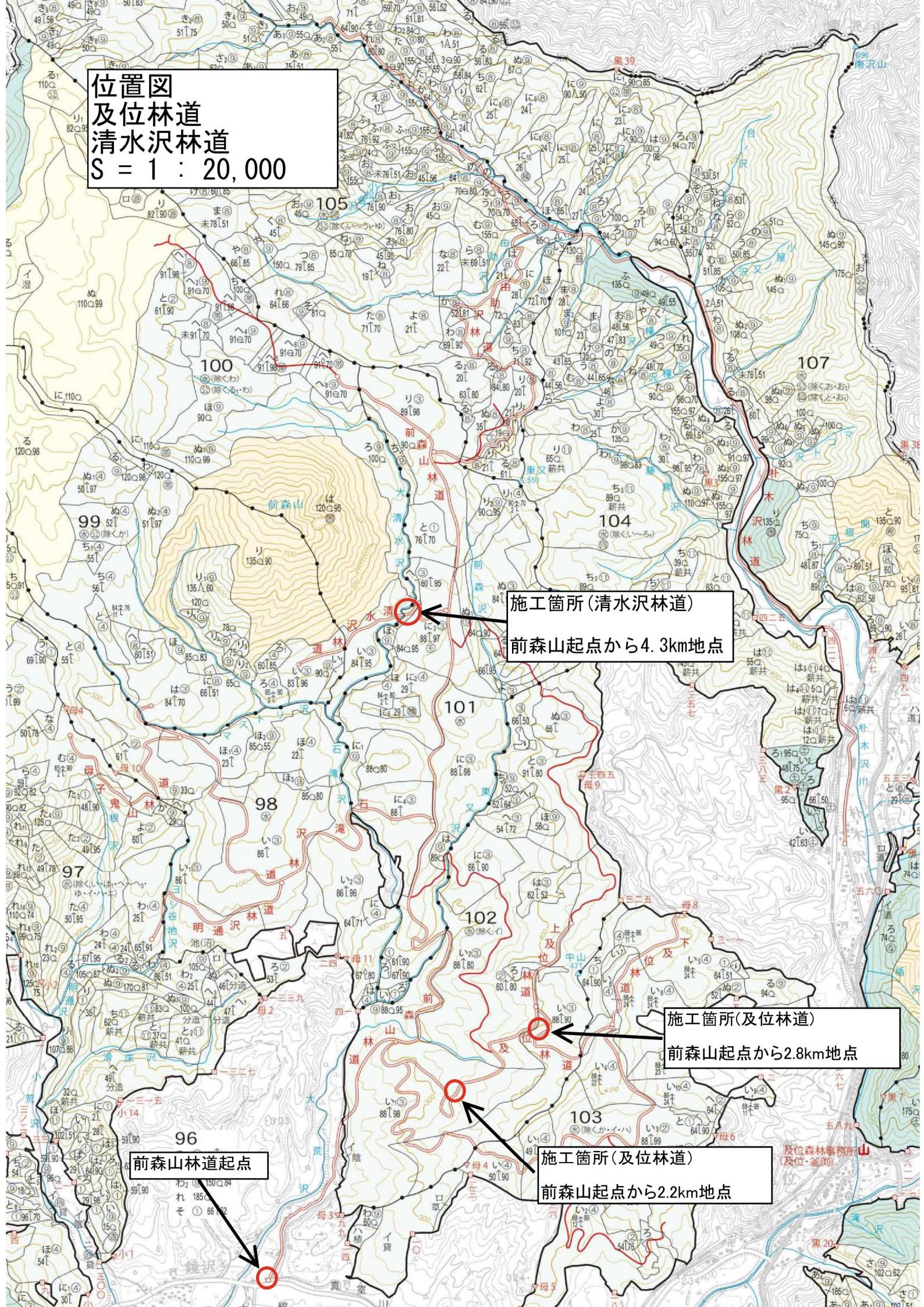
施工箇所(加無山林道)

加無山林道起点から1.7km地点

加無山林道起点

- 95
と2① 40新共 と9① 80新共
と3① 30新共 と10① 70新共
と4① 伐新共 と11① 70新共
と5① 伐新共 と12① 50新共
と6① 伐新共 と13① 20新共
と7① 伐新共 た 54㊦
と8① 伐新共

位置図
及位林道
清水沢林道
S = 1 : 20,000



施工箇所(清水沢林道)

前森山起点から4.3km地点

施工箇所(及位林道)

前森山起点から2.8km地点

施工箇所(及位林道)

前森山起点から2.2km地点

前森山林道起点