

令和7年度造林事業請負（山形地区）
位置図

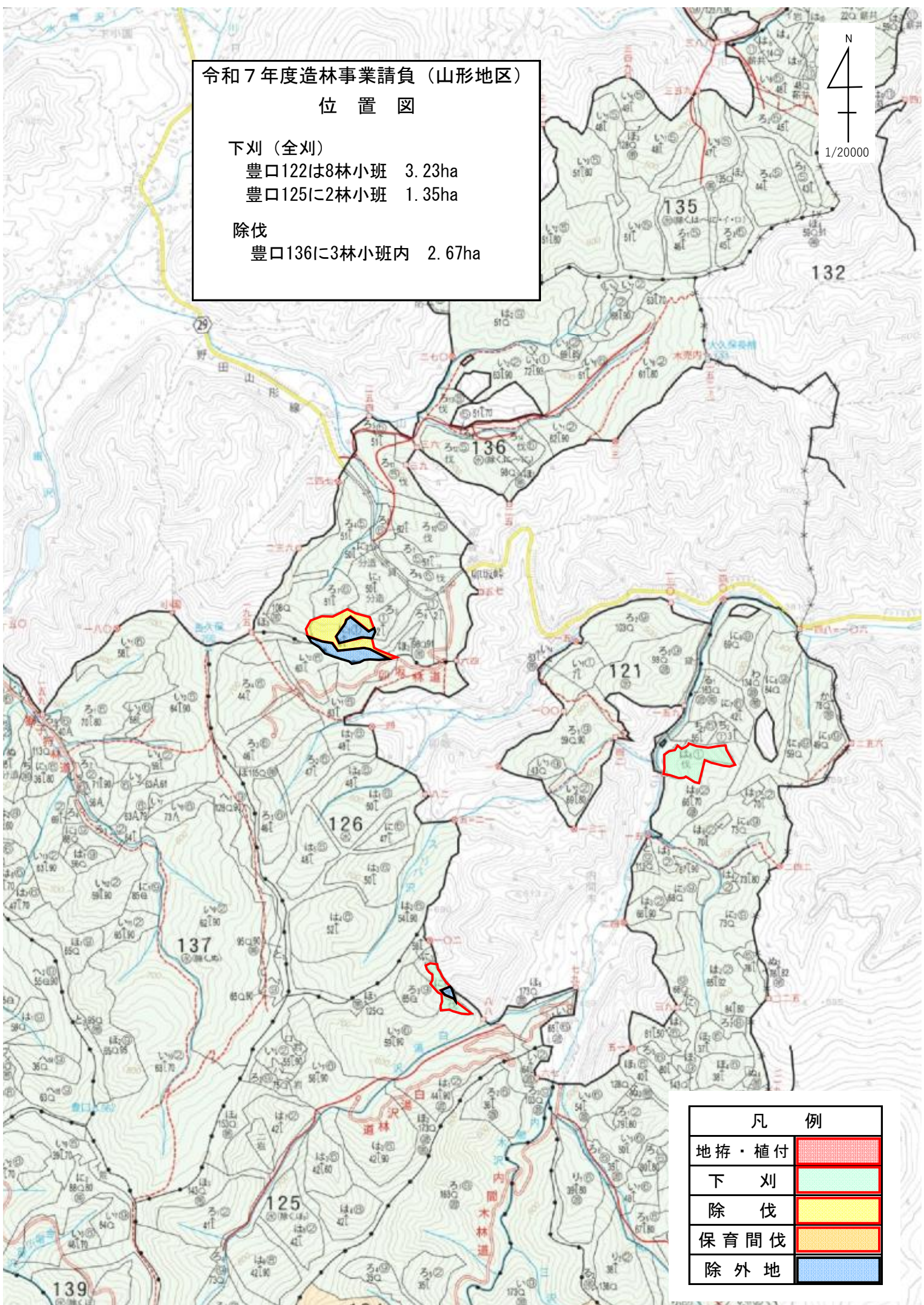
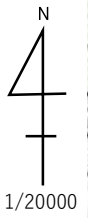
下刈（全刈）

豊口122は8林小班 3.23ha

豊口125に2林小班 1.35ha

除伐

豊口136に3林小班内 2.67ha



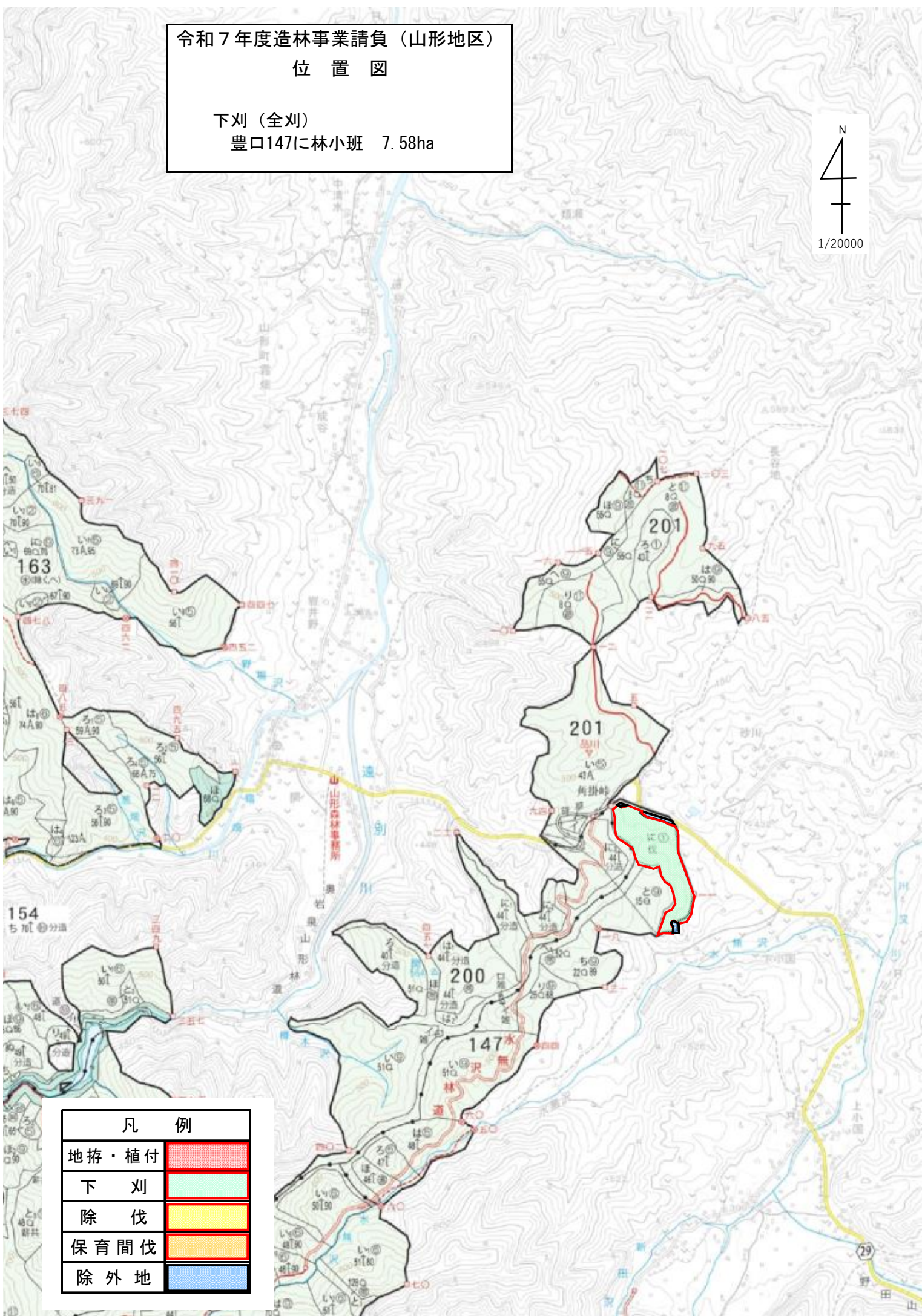
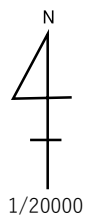
凡 例	
地拵・植付	
下 刈	
除 伐	
保育間伐	
除外地	

令和7年度造林事業請負（山形地区）

位置図

下刈（全刈）

豊口147に林小班 7.58ha



凡 例	
地拵・植付	
下 刈	
除 伐	
保育間伐	
除 外 地	

令和7年度造林事業請負 (山形地区)

実測図

下刈 (全刈)

平庭154ち 林小班内 0.06ha

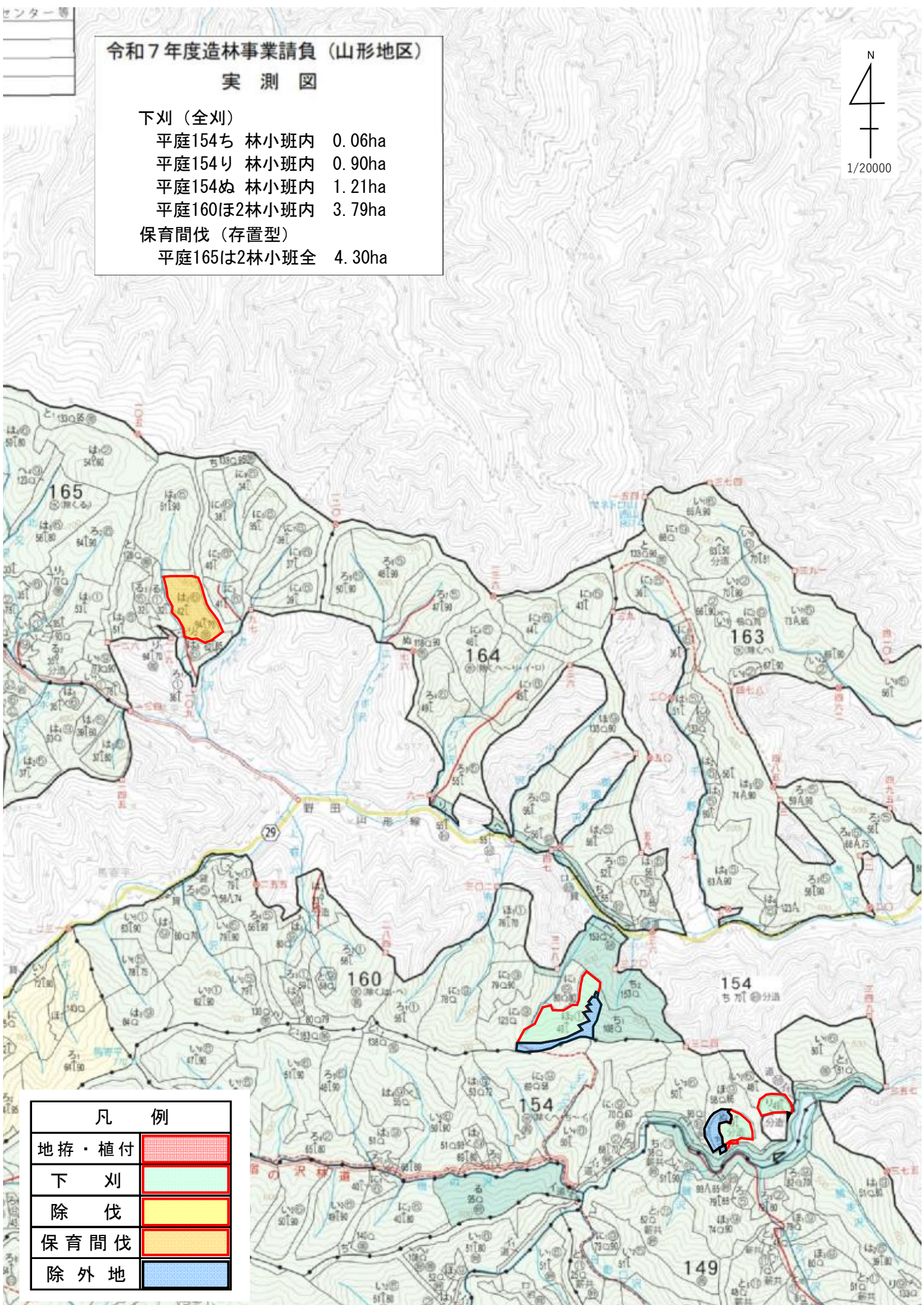
平庭154り 林小班内 0.90ha

平庭154ぬ 林小班内 1.21ha

平庭160ほ2林小班内 3.79ha

保育間伐 (存置型)

平庭165は2林小班全 4.30ha



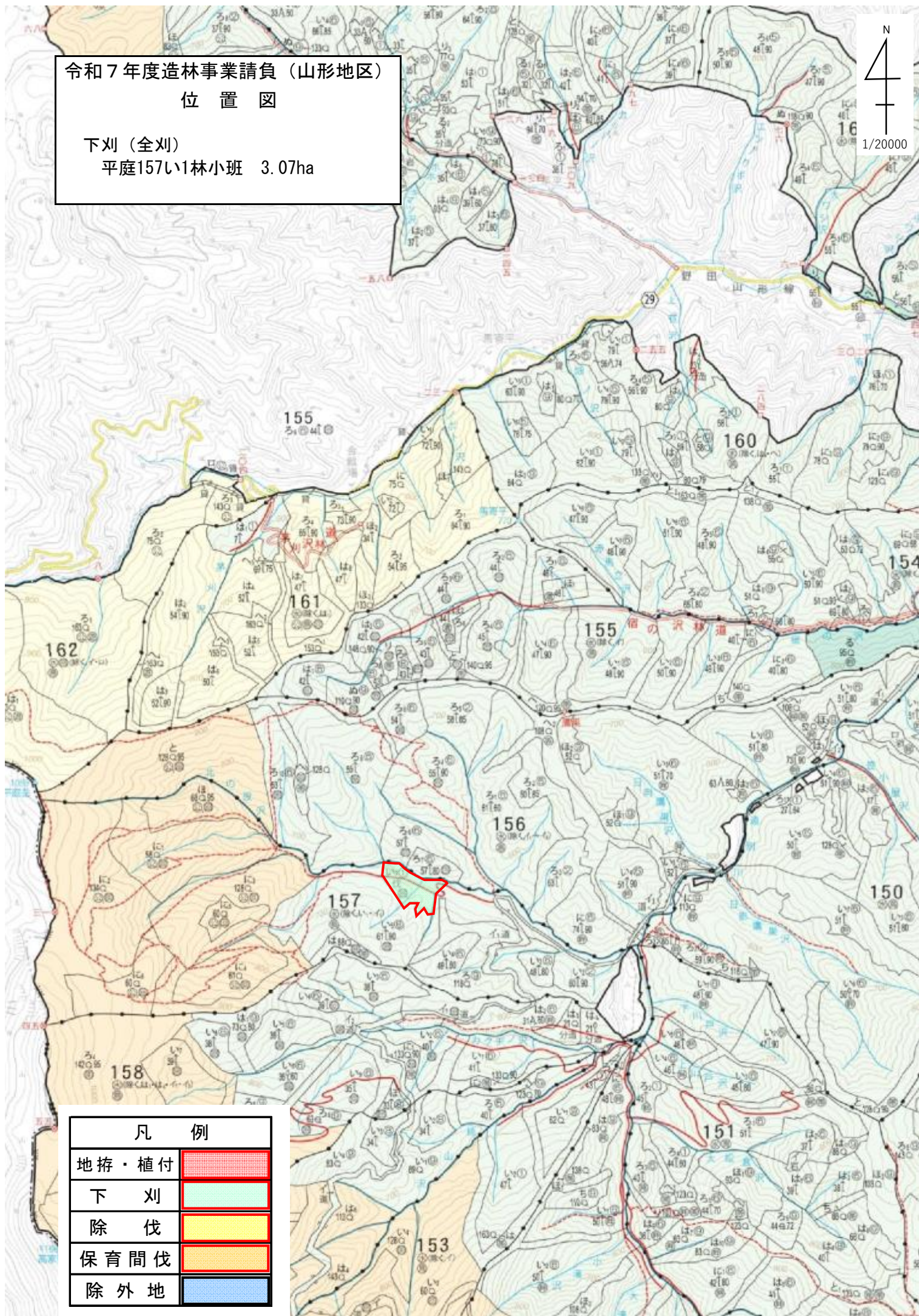
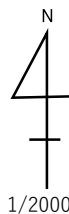
凡 例	
地拵・植付	
下 刈	
除 伐	
保育間伐	
除外地	

令和7年度造林事業請負（山形地区）

位置図

下刈（全刈）

平庭157い1林小班 3.07ha



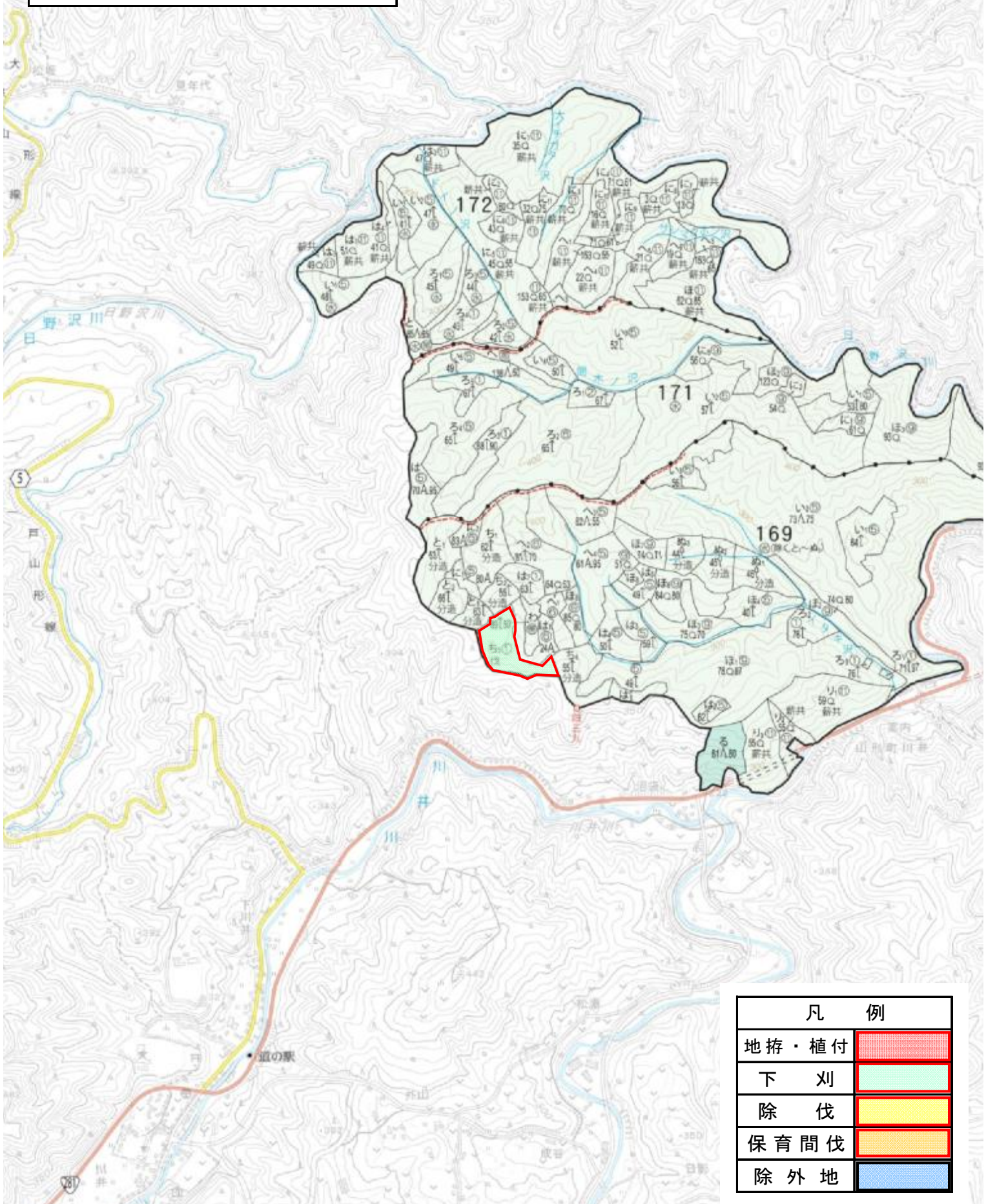
凡 例	
地拵・植付	
下 刈	
除 伐	
保育間伐	
除外地	

令和7年度造林事業請負（山形地区）

位置図

下刈（全刈）

天狗森山169ち3林小班 4.08ha



凡 例	
地拵・植付	
下 刈	
除 伐	
保育間伐	
除外地	