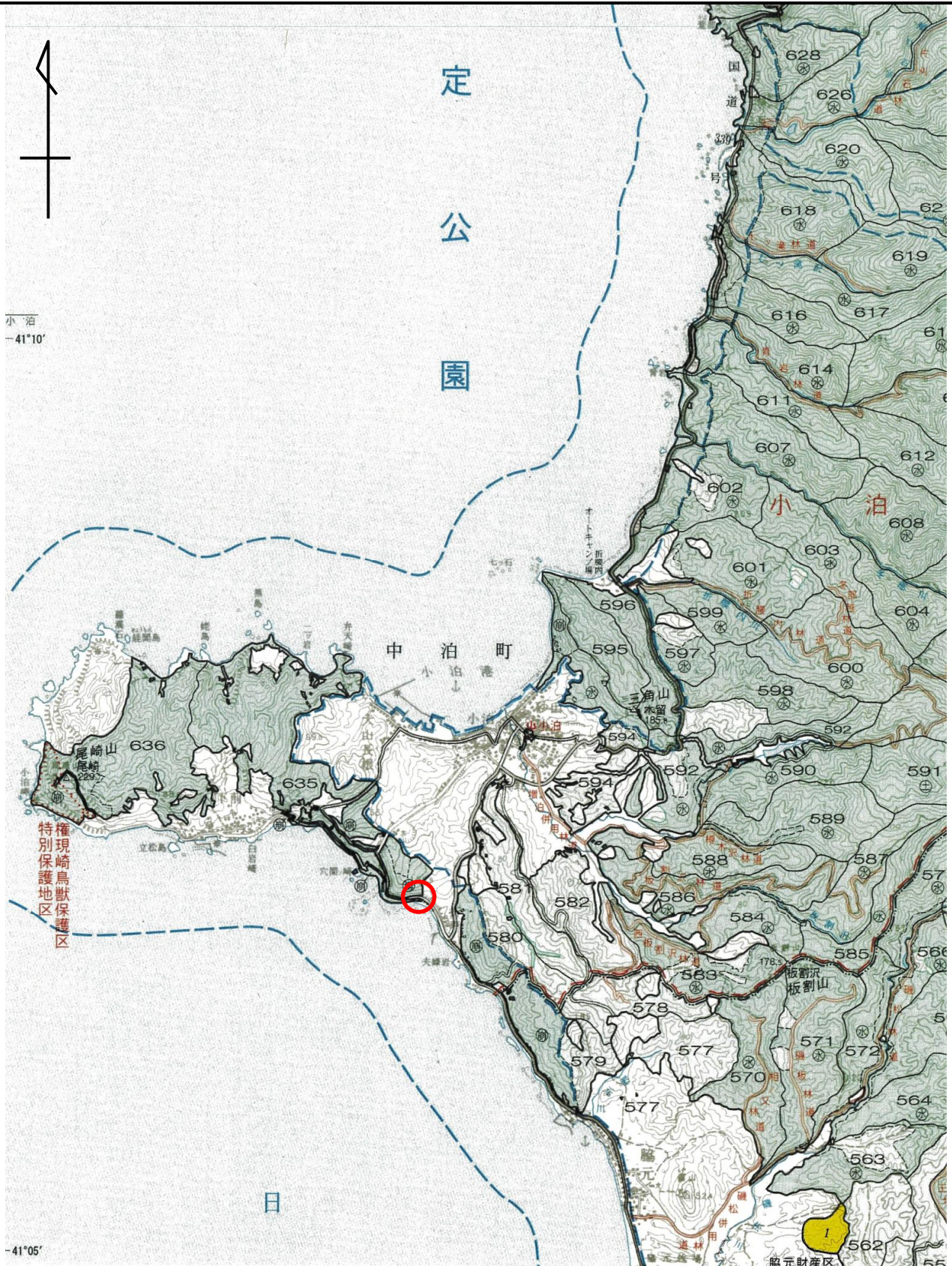


# 折戸治山工事 位置図

青森県北津軽郡中泊町大字小泊字権現崎国有林635林班地内

(s = 1 : 50,000)

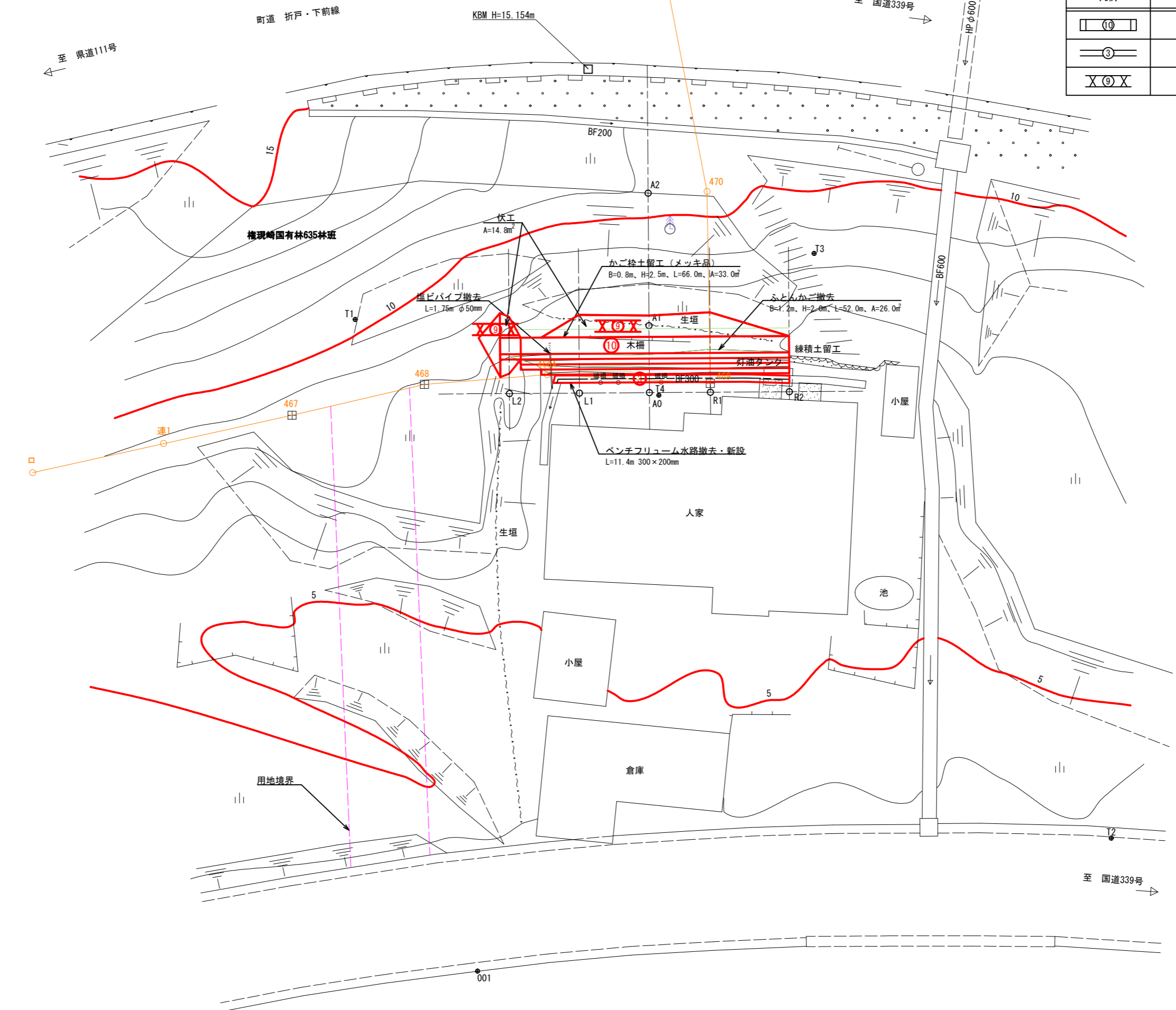


# 平面図（工種配置図）

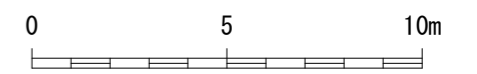
S=1:100

## 工種凡例

凡例	工種	種別	摘要
	土留工	かご枠	メッキ塗装
	水路工	コンクリート	BF300
	伏工	ハリシバ	



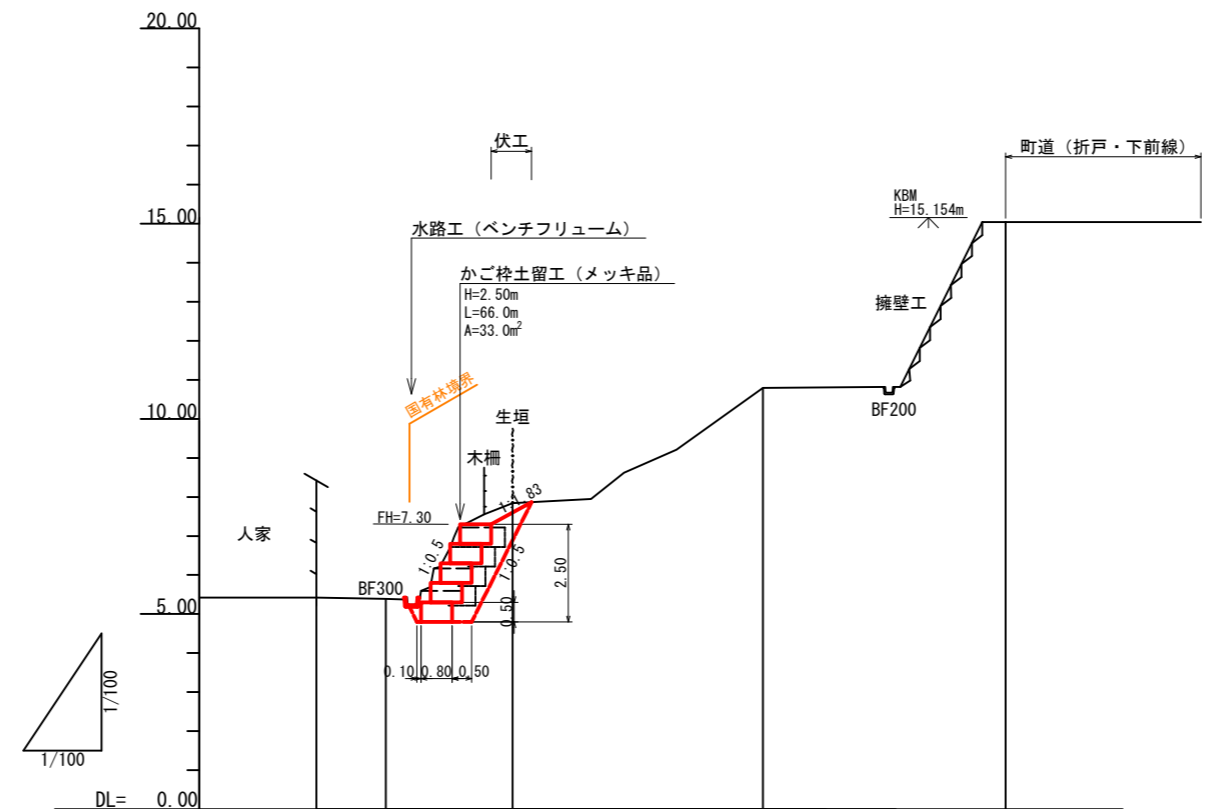
※用地境界は、分原図（明治20年）の読み取りによる。



年度	令和 7 年度	
図面名	平面図（工種配置図）	
施工地	青森県北津軽郡中泊町大字小泊 権現崎国有林635林班地内	
工事名	折戸治山工事	
図面番号	6 葉中 1 番	縮尺 S=1:100
設計者		製図者
東北森林管理局		津軽森林管理署 金木支署

# 山腹縦断図

A0測線 S=1:100



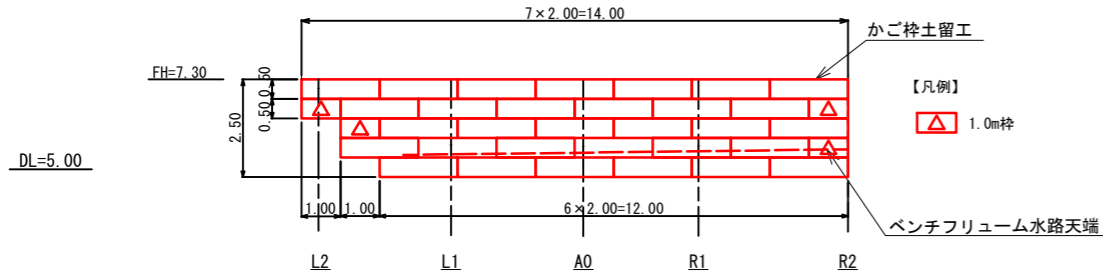
勾配					
計画高	7.60				
地盤高	5.42	5.39	7.84	10.79	15.04
追加距離	-1.78	0.00	3.25	9.66	15.88
区間距離	0.00	1.78	3.25	6.41	6.22
測点名	-1.78	A0	A1	A2	+15.88

年度	令和 7 年度		
図面名	山腹縦断図		
施工地	青森県北津軽郡中泊町大字小泊 権現崎国有林635林班地内		
工事名	折戸治山工事		
図面番号	6 葉中 2 番	縮尺	S=1:100
設計者		製図者	
東北森林管理局		津軽森林管理署 金木支署	

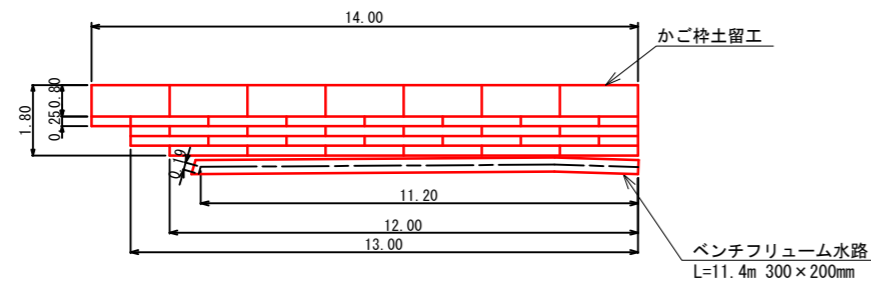
# 土留工構造図

S=1:100

## 正面図

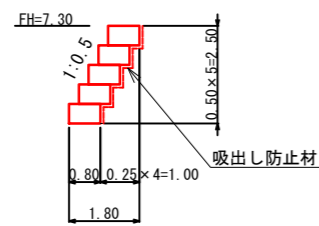


## 平面図

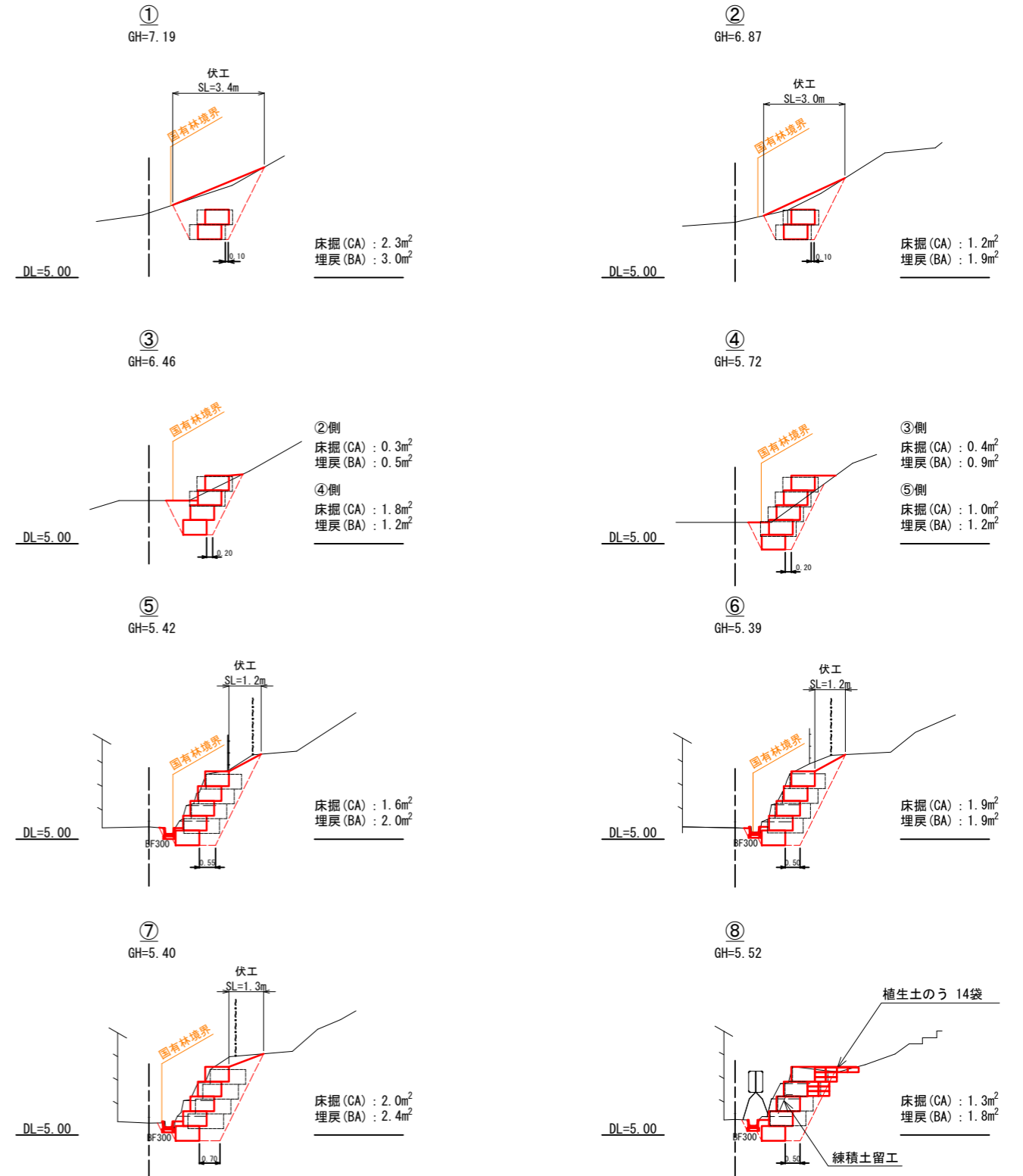
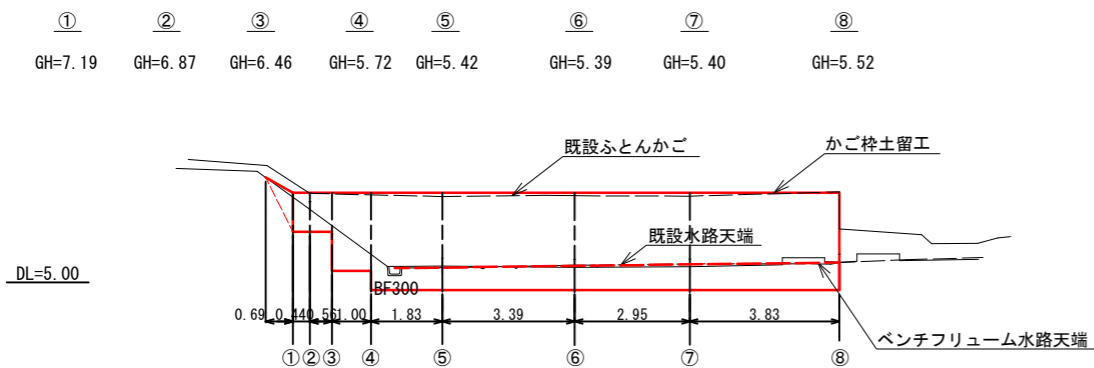


## 側面図

(標準部)



## 掘削計算図

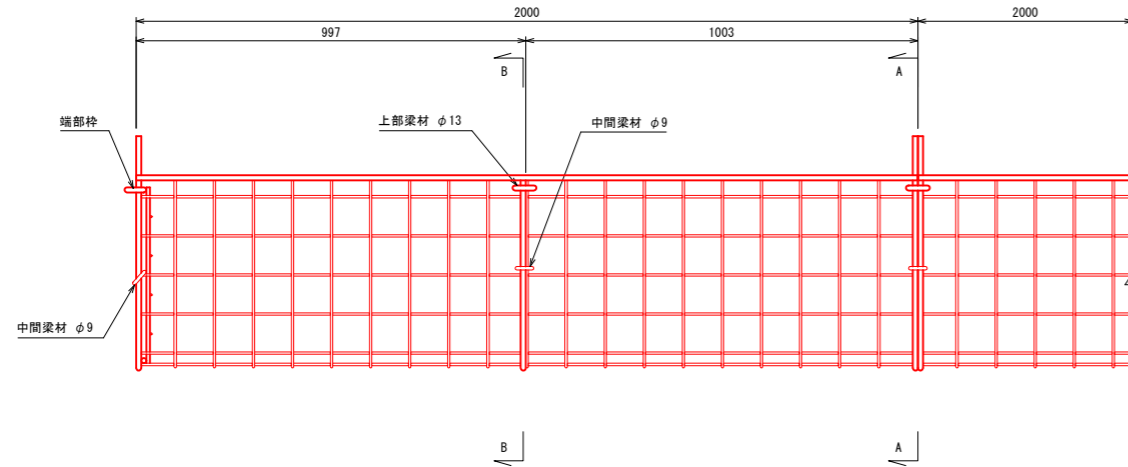


年度	令和 7 年度	
図面名	土留工構造図	
施工地	青森県北津軽郡中泊町大字小泊 権現崎国有林635林班地内	
工事名	折戸治山工事	
図面番号	6 葉中 3 番	縮尺 S=1:100
設計者	製図者	
	東北森林管理局	津軽森林管理署 金木支署

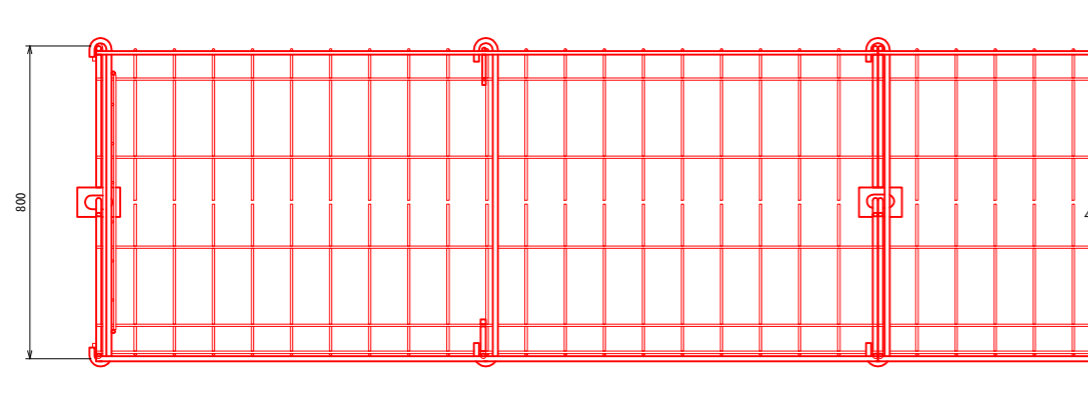
# かご枠工標準図 (K08)

S=1:10

正面図

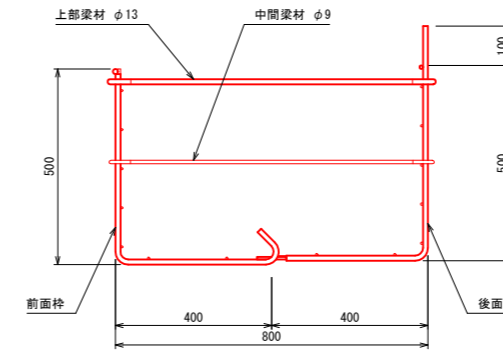


平面図

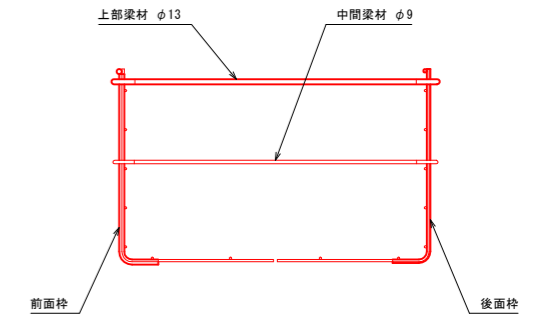


断面図

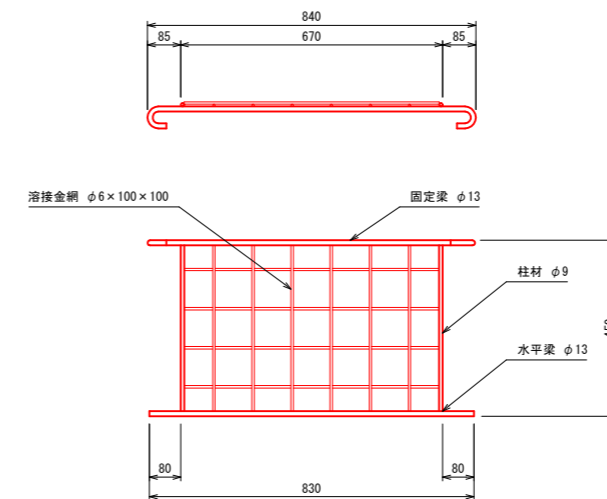
A-A矢視



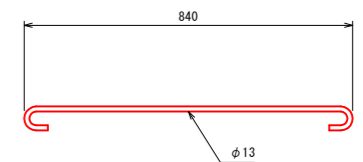
B-B矢視



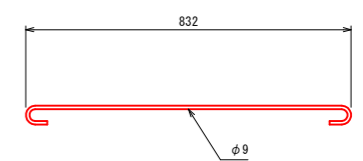
端部枠



上部梁材



中間梁材



かご枠数量表

品目	規格	数量	単位
かご枠 (K08)	L=2.00m	31.0	個
	L=1.00m	4.0	
端部枠	840×450mm	10.0	枚
中詰め材		25.1	m <sup>3</sup>
吸出し防止材		49.7	m <sup>2</sup>

※かご枠は、メッキ品とする

かご枠部材規格表

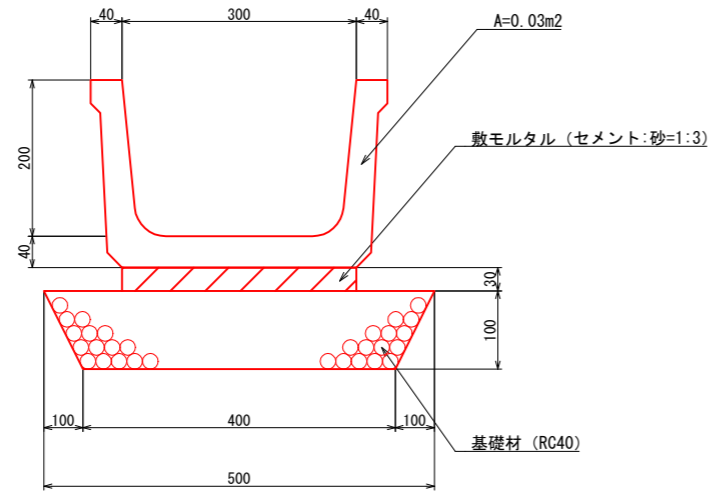
部材名	部材記号	寸法 (mm)	質量 (kg)
前面枠 (長さ×奥行×高さ)	KF204	2000×400×500	11.4
	KF104	1000×400×500	6.32
後面枠 (長さ×奥行×高さ)	KB204	2000×400×500	10.8
	KB104	1000×400×500	6.51
端部枠 (奥行×高さ)	KE08	840×450	3.49
上部梁材 (φ径×長さ)	J08N	φ13×840	1.03
中間梁材 (φ径×長さ)	B08N	φ9×832	0.48

年度	令和 7 年度
図面名	かご枠工標準図 (K08)
施工地	青森県北津軽郡中泊町大字小泊 権現崎国有林635林班地内
工事名	折戸治山工事
図面番号	6 葉中 4 番 縮尺 S=1:10
設計者	製図者
東北森林管理局	津軽森林管理署 金木支署

# 水路工標準図・縦断図

## 水路工標準図

A1 S=1:10  
A3 S=1:20

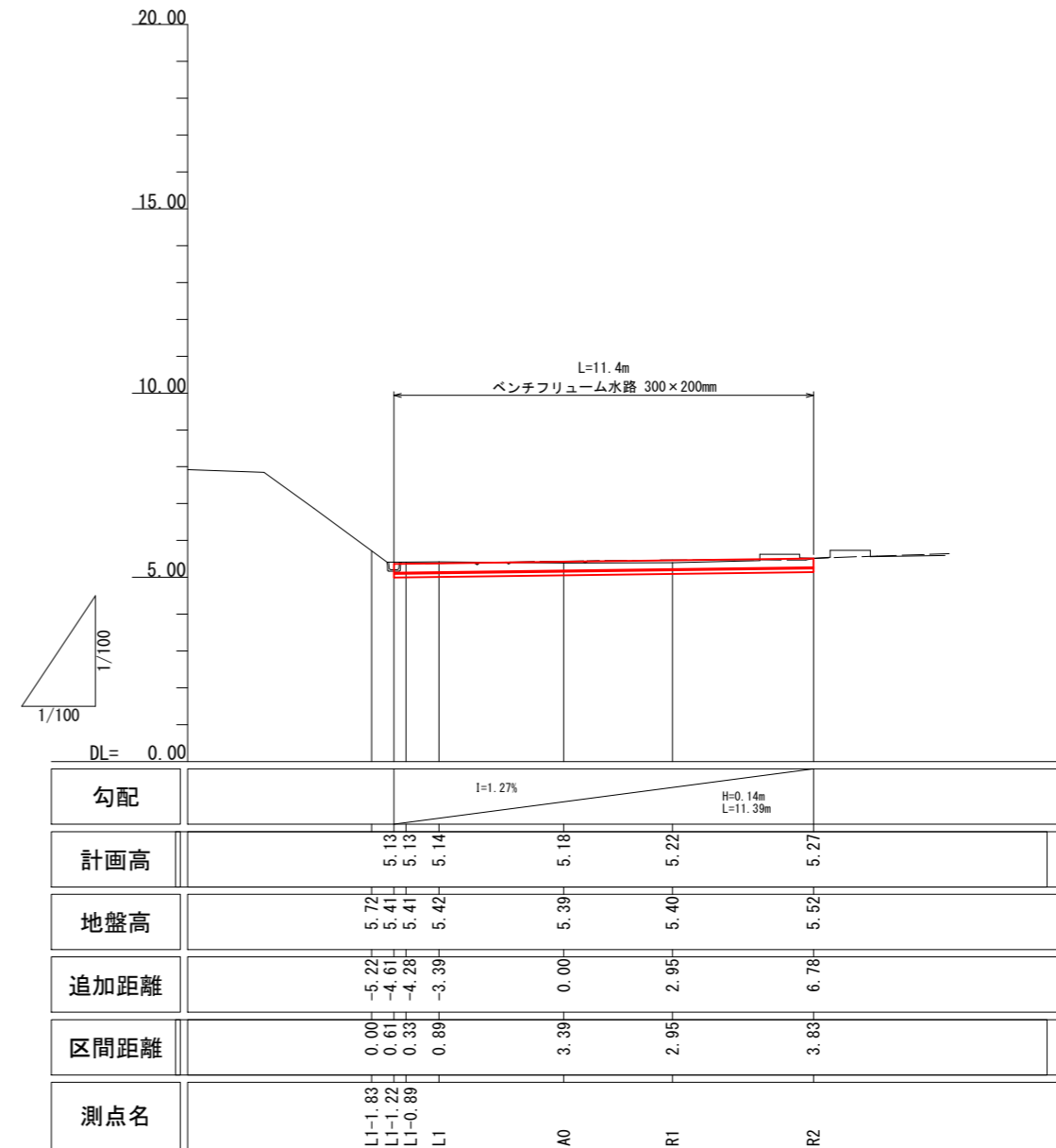


品目	規格	数量	単位
ベンチフリューム	300×200mm、L=2.00m	5.0	個
敷モルタル	セメント:砂=1:3	0.09	m <sup>3</sup>
基礎材	RC40、t=0.10m	0.45	m <sup>3</sup>

※水路工の土量は、かご砕土留工に含む

## 水路工縦断図

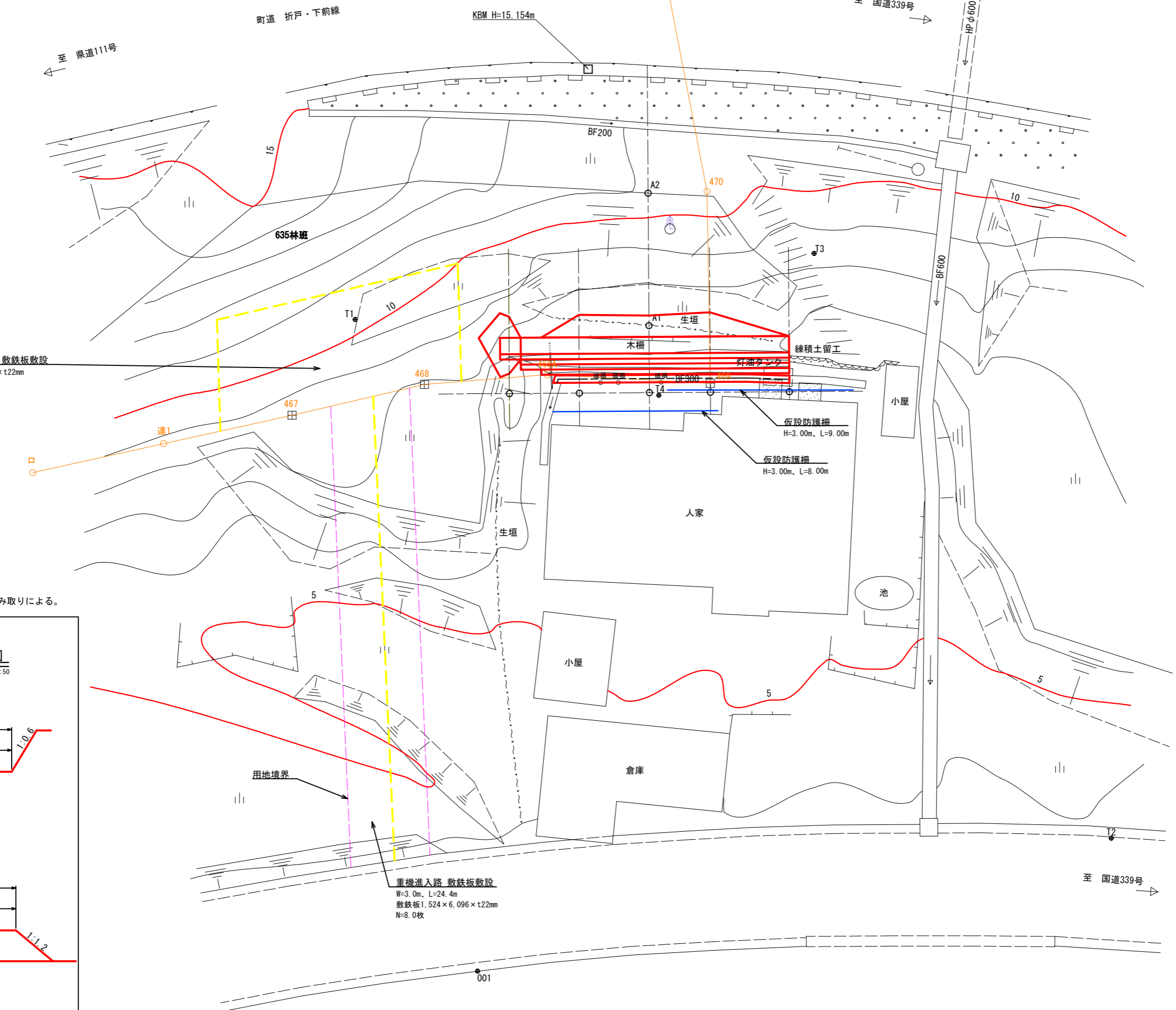
A1 S=1:100  
A3 S=1:200



年度	令和 7 年度		
図面名	水路工標準図・縦断図		
施工地	青森県北津軽郡中泊町大字小泊 権現崎国有林635林班地内		
工事名	折戸治山工事		
図面番号	6 葉中 5 番	縮尺	図示
設計者	製図者		
東北森林管理局	津軽森林管理署 金木支署		

# 作業仕組図

S=1:100



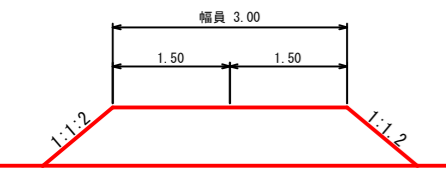
資材、残土仮置場 敷鉄板敷設  
敷鉄板 1,524 × 6,096 × t22mm  
N=2.0枚

重機進入路 敷鉄板敷設  
W=3.0m、L=24.4m  
敷鉄板 1,524 × 6,096 × t22mm  
N=8.0枚

※用地境界は、分原図（明治20年）の読み取りによる。

## 重機進入路標準図

S=1:50



年度	令和 7 年度	
図面名	作業仕組図	
施工地	青森県北津軽郡中泊町大字小泊 権現崎国有林635林班地内	
工事名	折戸治山工事	
図面番号	6 葉中 6 番	縮尺 S=1:100
設計者		製図者
東北森林管理局		津軽森林管理署 金木支署