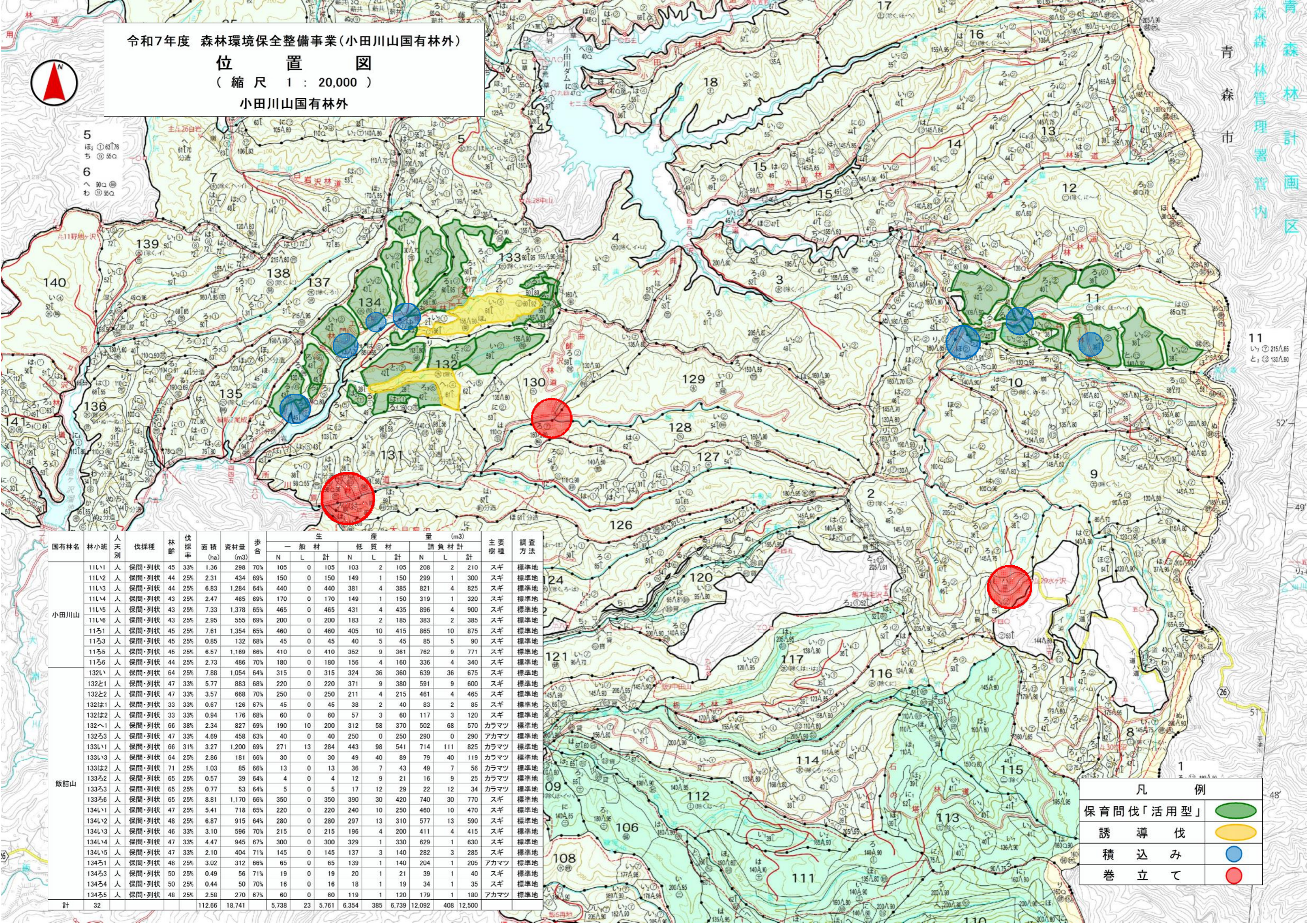


令和7年度 森林環境保全整備事業(小田川山国有林外)

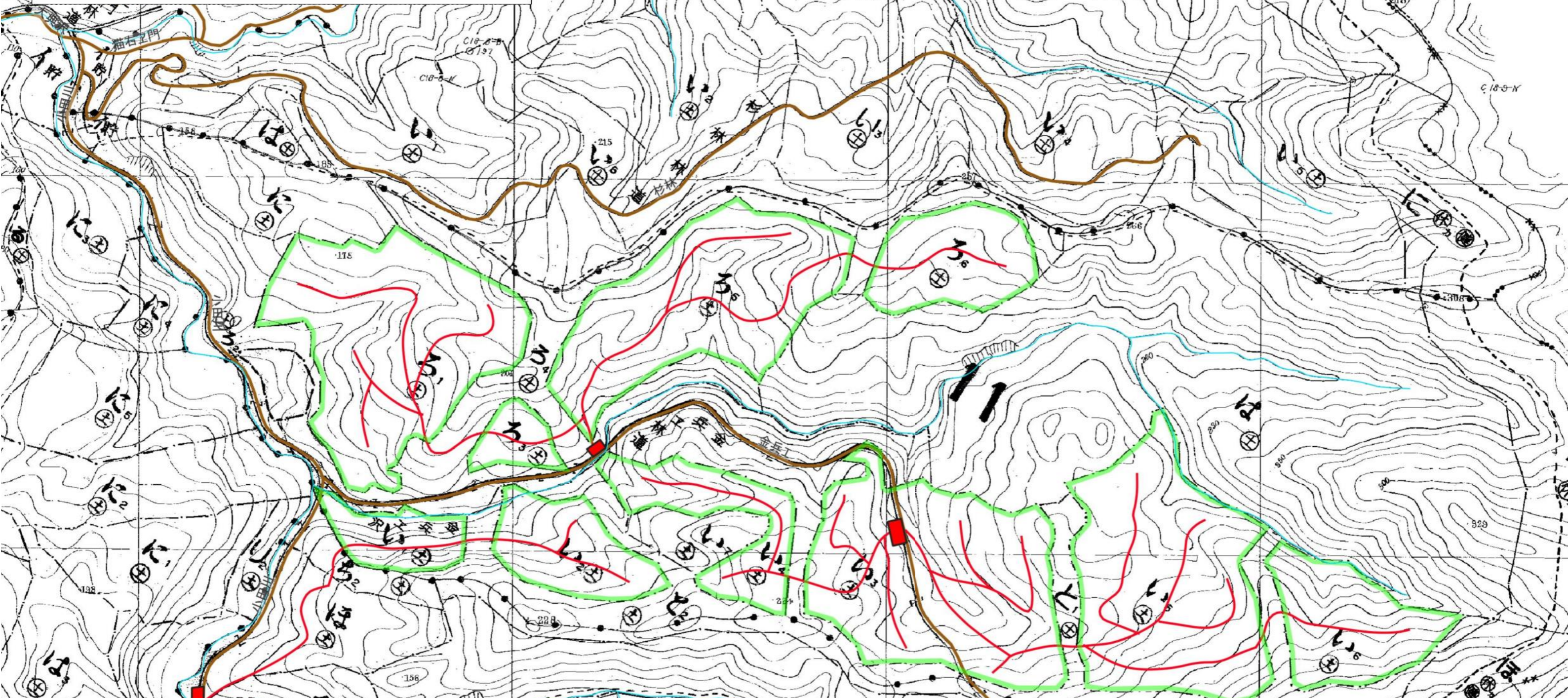
位置図
(縮尺 1 : 20,000)
小田川山国有林外



国有林名	林小班	人天別	伐採種	林齢	伐採率	面積 (ha)	資材量 (m ³)	歩合	生産量 (m ³)						主要樹種	調査方法			
									一般材		低質材		請負材計				計	計	計
									N	L	N	L	N	L					
小田川山	111v1	人	保間・列状	45	33%	1.36	298	70%	105	0	105	103	2	105	208	2	210	スギ	標準地
	111v2	人	保間・列状	44	25%	2.31	434	69%	150	0	150	149	1	150	299	1	300	スギ	標準地
	111v3	人	保間・列状	44	25%	6.83	1,284	64%	440	0	440	381	4	385	821	4	825	スギ	標準地
	111v4	人	保間・列状	43	25%	2.47	465	69%	170	0	170	149	1	150	319	1	320	スギ	標準地
	111v5	人	保間・列状	43	25%	7.33	1,378	65%	465	0	465	431	4	435	896	4	900	スギ	標準地
	111v6	人	保間・列状	43	25%	2.95	555	69%	200	0	200	183	2	185	383	2	385	スギ	標準地
	11r1	人	保間・列状	45	25%	7.61	1,354	65%	460	0	460	405	10	415	865	10	875	スギ	標準地
	11r3	人	保間・列状	45	25%	0.85	132	68%	45	0	45	40	5	45	85	5	90	スギ	標準地
	11r5	人	保間・列状	45	25%	6.57	1,169	66%	410	0	410	352	9	361	762	9	771	スギ	標準地
	11r6	人	保間・列状	44	25%	2.73	486	70%	180	0	180	156	4	160	336	4	340	スギ	標準地
飯詰山	132v1	人	保間・列状	64	25%	7.88	1,054	64%	315	0	315	324	36	360	639	36	675	スギ	標準地
	132t1	人	保間・列状	47	33%	5.77	883	68%	220	0	220	371	9	380	591	9	600	スギ	標準地
	132t2	人	保間・列状	47	33%	3.57	668	70%	250	0	250	211	4	215	461	4	465	スギ	標準地
	132t1	人	保間・列状	33	33%	0.67	126	67%	45	0	45	38	2	40	83	2	85	スギ	標準地
	132t2	人	保間・列状	33	33%	0.94	176	68%	60	0	60	57	3	60	117	3	120	スギ	標準地
	132t1	人	保間・列状	66	38%	2.34	827	69%	190	10	200	312	58	370	562	68	570	カラマツ	標準地
	132r3	人	保間・列状	47	33%	4.69	458	63%	40	0	40	250	0	250	290	0	290	アカマツ	標準地
	133v1	人	保間・列状	66	31%	3.27	1,200	69%	271	13	284	443	98	541	714	111	825	カラマツ	標準地
	133v3	人	保間・列状	74	25%	2.86	181	66%	30	0	30	49	40	89	79	40	119	カラマツ	標準地
	133t2	人	保間・列状	61	25%	1.03	85	66%	13	0	13	36	7	43	49	7	56	カラマツ	標準地
	133r2	人	保間・列状	65	25%	0.57	39	64%	4	0	4	12	9	21	16	9	25	カラマツ	標準地
	133r3	人	保間・列状	65	25%	0.77	53	64%	5	0	5	17	12	29	22	12	34	カラマツ	標準地
	133r6	人	保間・列状	65	25%	8.81	1,170	66%	350	0	350	390	30	420	740	30	770	スギ	標準地
	134v1	人	保間・列状	47	25%	5.41	718	65%	220	0	220	240	10	250	460	10	470	スギ	標準地
	134v2	人	保間・列状	48	25%	6.87	915	64%	280	0	280	297	13	310	577	13	590	スギ	標準地
	134v3	人	保間・列状	46	33%	3.10	596	70%	215	0	215	196	4	200	411	4	415	スギ	標準地
134v4	人	保間・列状	47	33%	4.47	945	67%	300	0	300	329	1	330	629	1	630	スギ	標準地	
134v5	人	保間・列状	47	33%	2.10	404	71%	145	0	145	137	3	140	282	3	285	スギ	標準地	
134r1	人	保間・列状	48	25%	3.02	312	66%	65	0	65	139	1	140	204	1	205	アカマツ	標準地	
134r3	人	保間・列状	50	25%	0.49	56	71%	19	0	19	20	1	21	39	1	40	スギ	標準地	
134r5	人	保間・列状	50	25%	0.44	50	70%	16	0	16	18	1	19	34	1	35	スギ	標準地	
134r6	人	保間・列状	48	25%	2.58	270	67%	60	0	60	119	1	120	179	1	180	アカマツ	標準地	
計	32					112.66	18,741		5,738	23	5,761	6,354	385	6,739	12,092	408	12,500		

凡例	
保育間伐「活用型」	
誘導伐	
積込み	
巻立て	

令和7年度 森林環境保全整備事業(小田川山国有林外)
作業計画図 1/2
 (縮尺 1 : 5,000)
 小田川山国有林

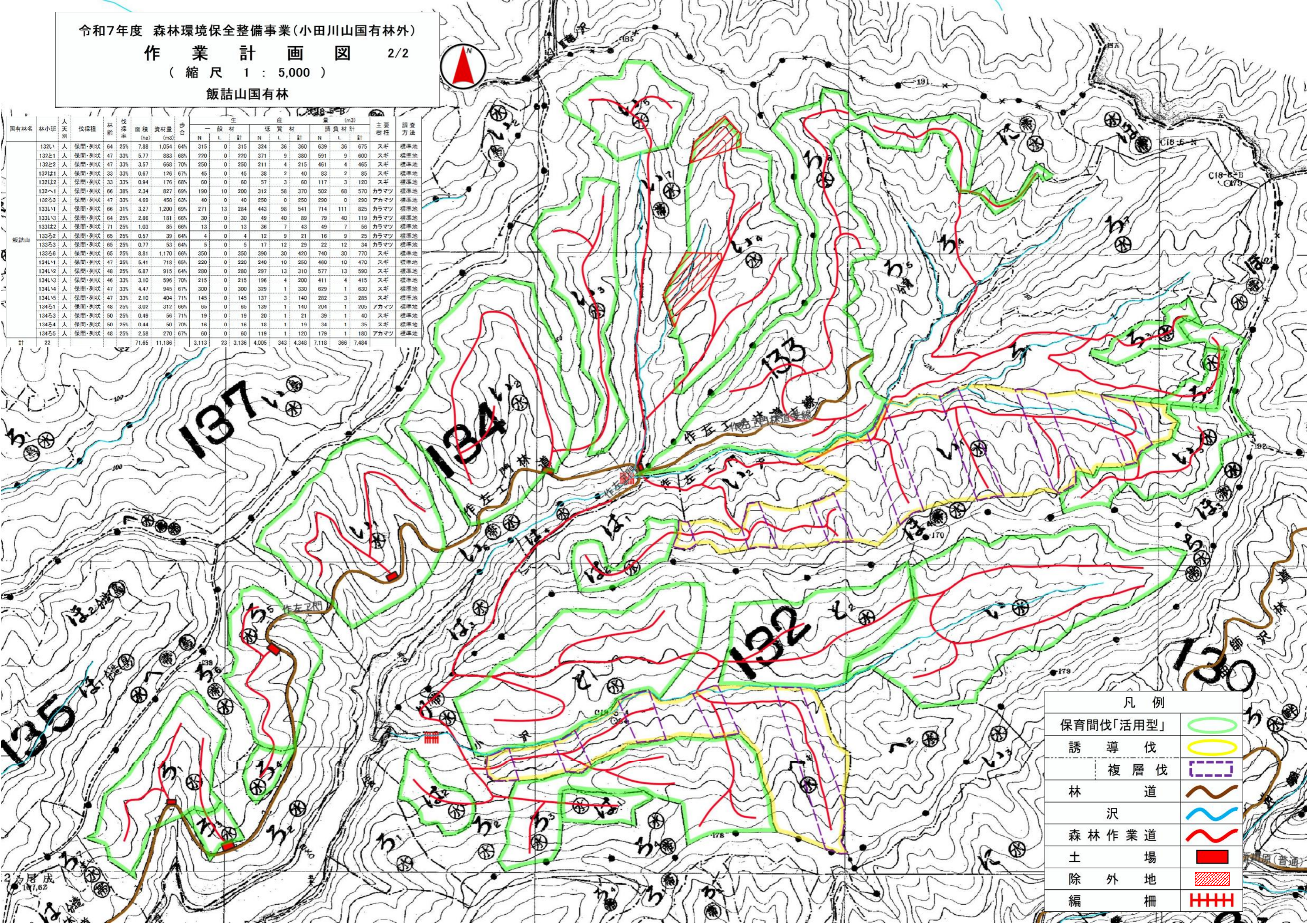


国有林名	林小班	人天別	伐採種	林齢	伐採率	面積 (ha)	資材量 (m ³)	歩合	生産量 (m ³)						主要樹種	調査方法			
									一般材			低質材					請負材計		
									N	L	計	N	L	計			N	L	計
小田川山	11L1	人	保間・列状	45	33%	1.36	298	70%	105	0	105	103	2	105	208	2	210	スギ	標準地
	11L2	人	保間・列状	44	25%	2.31	434	69%	150	0	150	149	1	150	299	1	300	スギ	標準地
	11L3	人	保間・列状	44	25%	6.83	1,284	64%	440	0	440	381	4	385	821	4	825	スギ	標準地
	11L4	人	保間・列状	43	25%	2.47	465	69%	170	0	170	149	1	150	319	1	320	スギ	標準地
	11L5	人	保間・列状	43	25%	7.33	1,378	65%	465	0	465	431	4	435	896	4	900	スギ	標準地
	11L6	人	保間・列状	43	25%	2.95	555	69%	200	0	200	183	2	185	383	2	385	スギ	標準地
	11L7	人	保間・列状	45	25%	7.61	1,354	65%	460	0	460	405	10	415	865	10	875	スギ	標準地
	11L8	人	保間・列状	45	25%	0.85	132	68%	45	0	45	40	5	45	85	5	90	スギ	標準地
	11L9	人	保間・列状	45	25%	6.57	1,169	66%	410	0	410	352	9	361	762	9	771	スギ	標準地
	11L10	人	保間・列状	44	25%	2.73	486	70%	180	0	180	156	4	160	336	4	340	スギ	標準地
計	10					41.01	7,555		2,625	0	2,625	2,349	42	2,391	4,974	42	5,016		

凡例	
保育間伐「活用型」	
林道	
沢	
森林作業道	
土場	

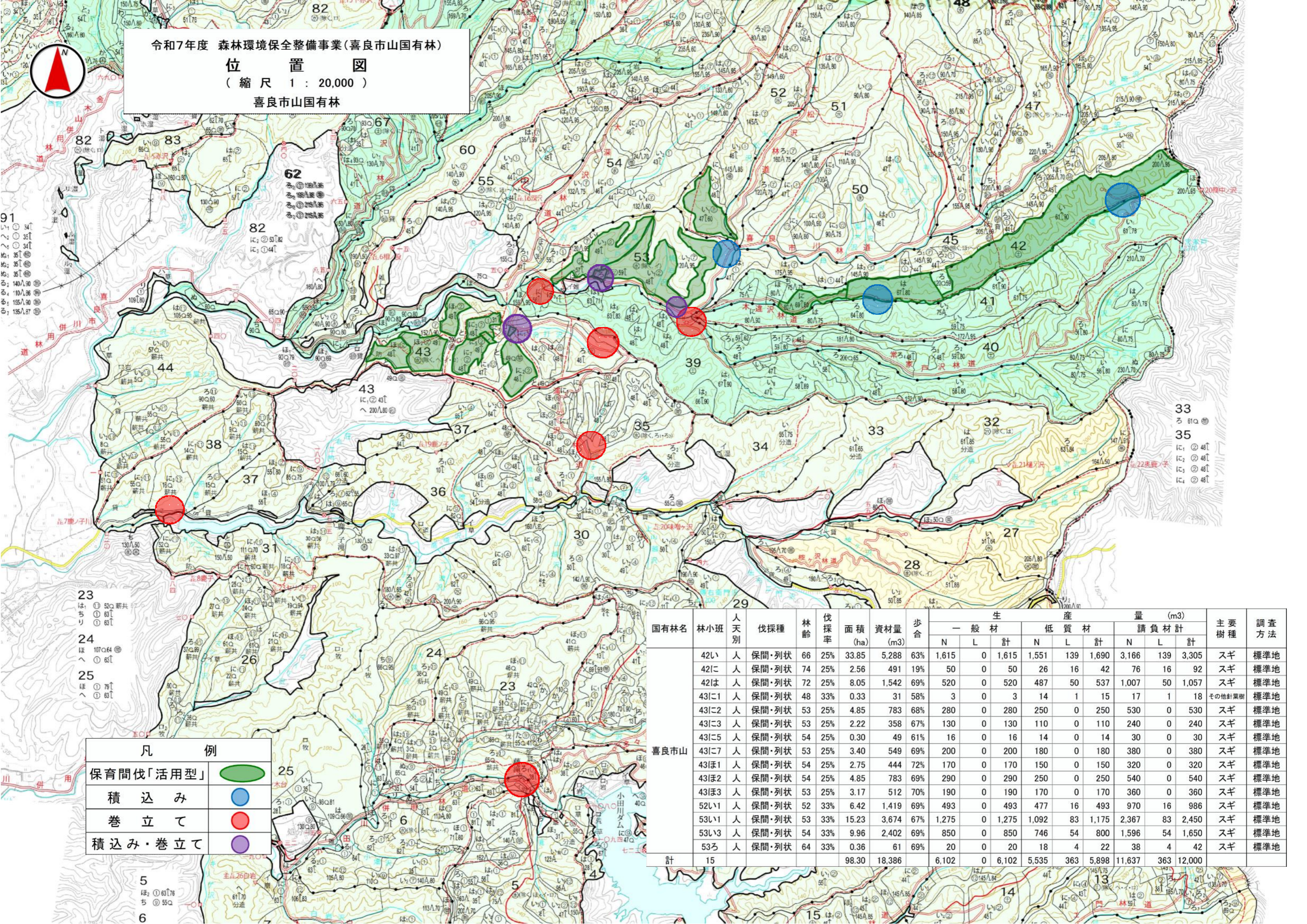


国有林名	林小班	人天別	伐採種	林齢	伐採率	面積 (ha)	資材量 (m3)	歩合	生産量 (m3)						主要樹種	調査方法				
									一般材		低質材		積負材				N	L	計	
飯詰山	132L1	人	保間・列状	64	25%	7.88	1,054	64%	315	0	315	324	36	360	639	36	675	スギ	標準地	
	132L1	人	保間・列状	47	33%	5.77	883	68%	220	0	220	371	9	380	591	9	600	スギ	標準地	
	132L2	人	保間・列状	47	33%	3.57	668	70%	250	0	250	211	4	215	461	4	465	スギ	標準地	
	132L1	人	保間・列状	33	33%	0.67	126	67%	45	0	45	38	2	40	83	2	85	スギ	標準地	
	132L2	人	保間・列状	33	33%	0.94	176	68%	60	0	60	57	3	60	117	3	120	スギ	標準地	
	132L1	人	保間・列状	66	38%	2.34	827	69%	190	10	200	312	58	370	502	68	570	カラマツ	標準地	
	132L2	人	保間・列状	47	33%	4.69	456	63%	40	0	40	250	0	250	290	0	290	アカマツ	標準地	
	133L1	人	保間・列状	66	31%	3.27	1,200	69%	271	13	284	443	98	541	714	111	825	カラマツ	標準地	
	133L3	人	保間・列状	64	25%	2.86	181	66%	30	0	30	49	40	89	79	40	119	カラマツ	標準地	
	133L2	人	保間・列状	71	25%	1.03	85	66%	13	0	13	36	7	43	49	7	56	カラマツ	標準地	
	133L2	人	保間・列状	65	25%	0.57	39	64%	4	0	4	12	9	21	16	9	25	カラマツ	標準地	
	133L3	人	保間・列状	65	25%	0.77	53	64%	5	0	5	17	12	29	22	12	34	カラマツ	標準地	
	133L6	人	保間・列状	65	25%	8.81	1,170	66%	350	0	350	390	30	420	740	30	770	スギ	標準地	
	134L1	人	保間・列状	47	25%	5.41	718	65%	220	0	220	240	10	250	460	10	470	スギ	標準地	
	134L2	人	保間・列状	48	25%	6.87	915	64%	280	0	280	297	13	310	577	13	590	スギ	標準地	
	134L3	人	保間・列状	46	33%	3.10	596	70%	215	0	215	196	4	200	411	4	415	スギ	標準地	
	134L4	人	保間・列状	47	33%	4.47	945	67%	300	0	300	329	1	330	629	1	630	スギ	標準地	
	134L5	人	保間・列状	47	33%	2.10	404	71%	145	0	145	137	3	140	282	3	285	スギ	標準地	
	134L1	人	保間・列状	48	25%	3.02	312	66%	69	0	69	85	139	1	140	204	1	205	アカマツ	標準地
	134L3	人	保間・列状	50	25%	0.49	56	71%	19	0	19	20	1	21	39	1	40	スギ	標準地	
	134L4	人	保間・列状	50	25%	0.44	50	70%	16	0	16	18	1	19	34	1	35	スギ	標準地	
	134L5	人	保間・列状	48	25%	2.58	270	67%	60	0	60	119	1	120	179	1	180	アカマツ	標準地	
計	22					71.65	11,106		3,113	23	3,136	4,005	343	4,348	7,118	366	7,484			



凡例	
保育間伐「活用型」	
誘導伐	
複層伐	
林道	
沢	
森林作業道	
土場	
除外地	
編柵	

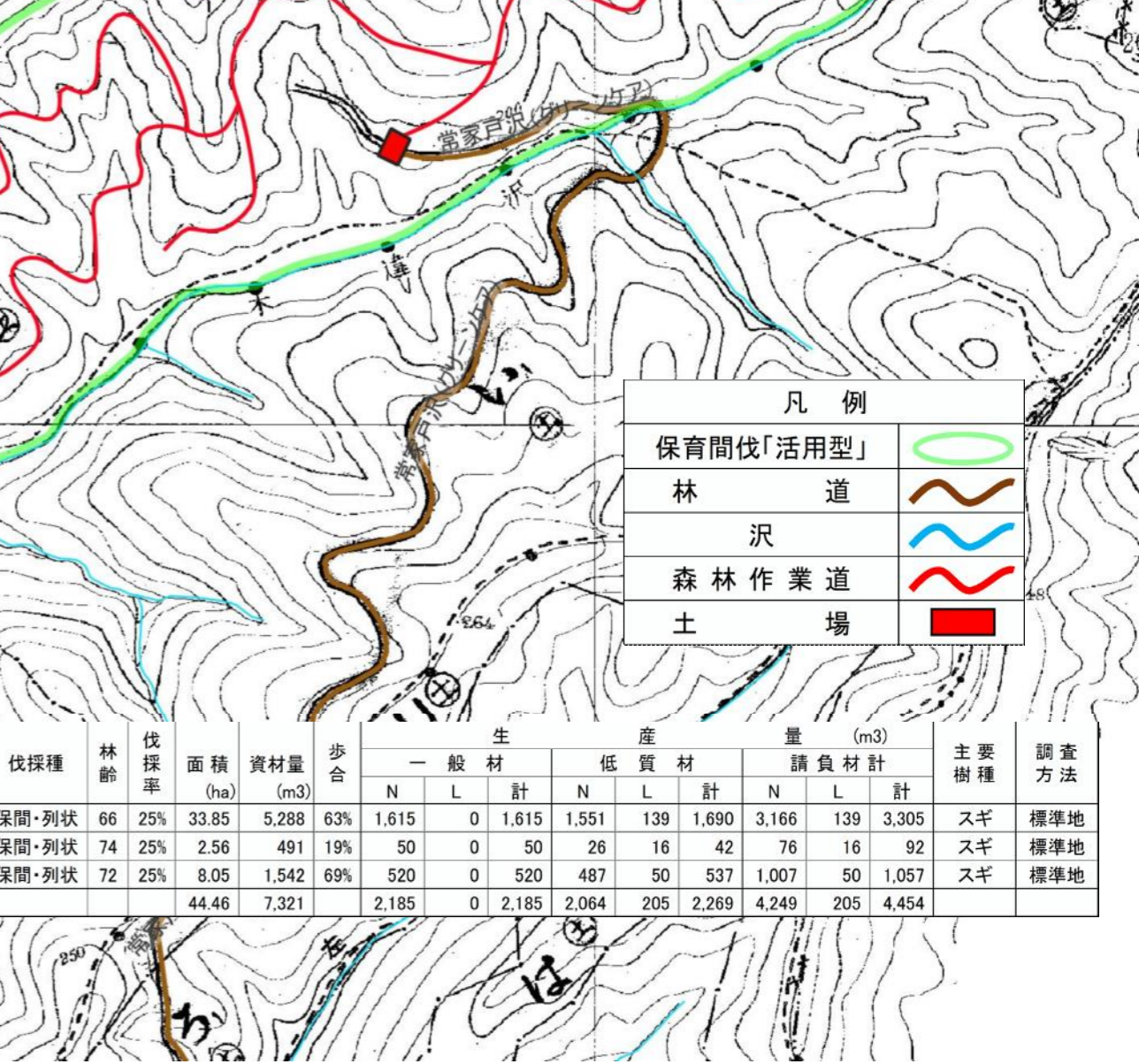
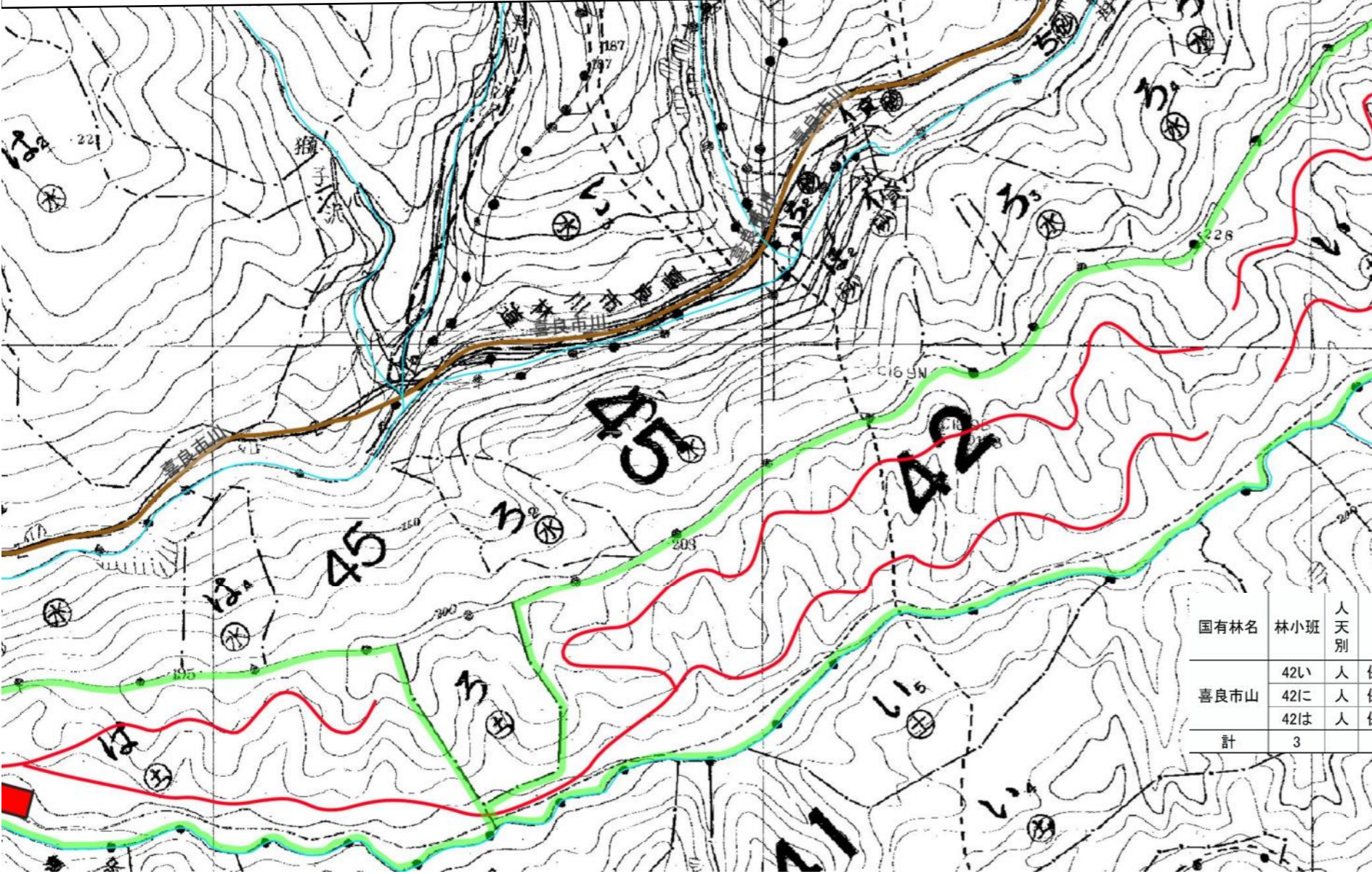
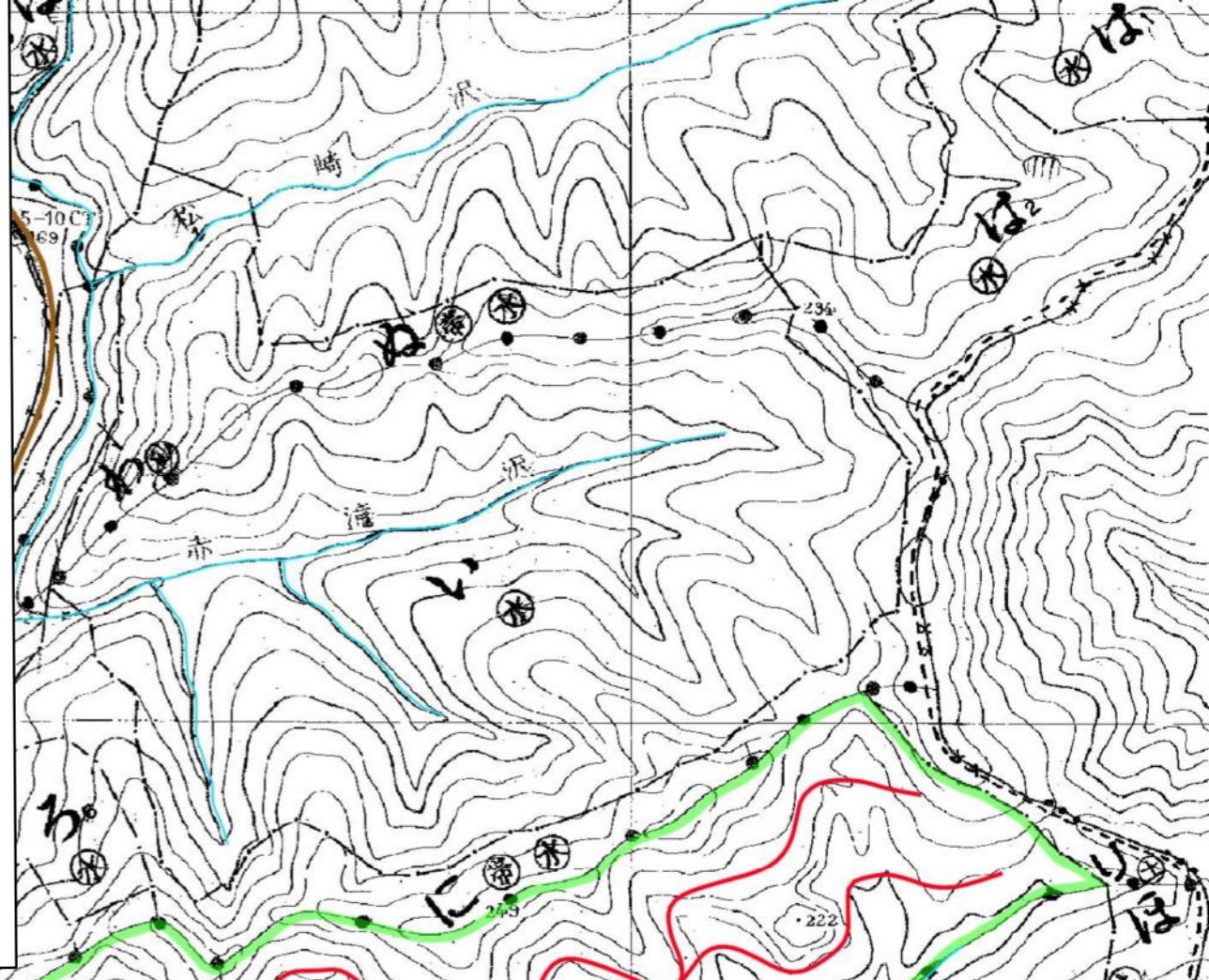
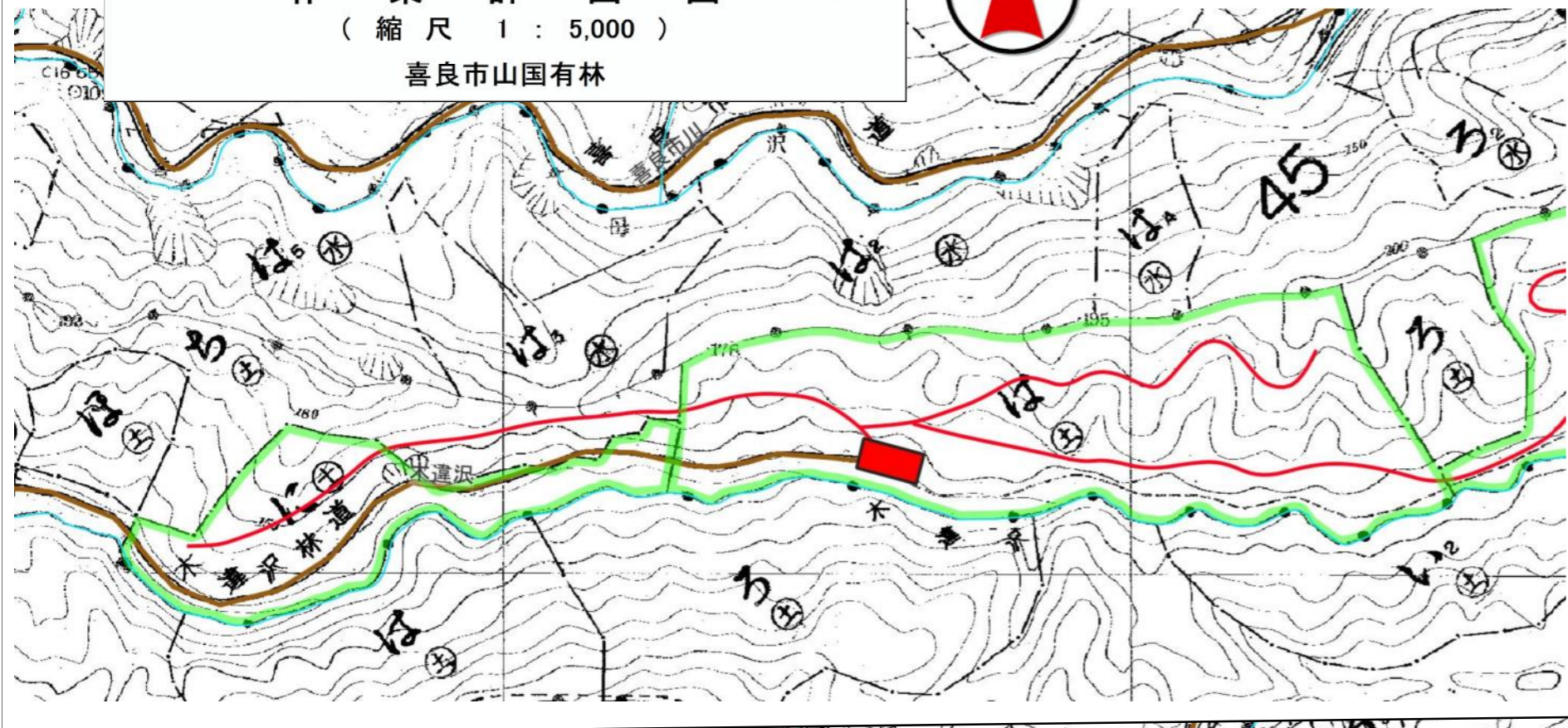
令和7年度 森林環境保全整備事業(喜良市山国有林)
位置図
 (縮尺 1:20,000)
 喜良市山国有林



凡 例	
保育間伐「活用型」	
積 込 み	
巻 立 て	
積込み・巻立て	

国有林名	林小班	人天別	伐採種	林 齢	伐採率	面積 (ha)	資材量 (m3)	歩合	生 産 量 (m3)						主要樹種	調査方法			
									一 般 材		低 質 材		請 負 材 計						
									N	L	計	N	L	計			N	L	計
喜良市山	42い	人	保間・列状	66	25%	33.85	5,288	63%	1,615	0	1,615	1,551	139	1,690	3,166	139	3,305	スギ	標準地
	42に	人	保間・列状	74	25%	2.56	491	19%	50	0	50	26	16	42	76	16	92	スギ	標準地
	42は	人	保間・列状	72	25%	8.05	1,542	69%	520	0	520	487	50	537	1,007	50	1,057	スギ	標準地
	43に1	人	保間・列状	48	33%	0.33	31	58%	3	0	3	14	1	15	17	1	18	その他針葉樹	標準地
	43に2	人	保間・列状	53	25%	4.85	783	68%	280	0	280	250	0	250	530	0	530	スギ	標準地
	43に3	人	保間・列状	53	25%	2.22	358	67%	130	0	130	110	0	110	240	0	240	スギ	標準地
	43に5	人	保間・列状	54	25%	0.30	49	61%	16	0	16	14	0	14	30	0	30	スギ	標準地
	43に7	人	保間・列状	53	25%	3.40	549	69%	200	0	200	180	0	180	380	0	380	スギ	標準地
	43ほ1	人	保間・列状	54	25%	2.75	444	72%	170	0	170	150	0	150	320	0	320	スギ	標準地
	43ほ2	人	保間・列状	54	25%	4.85	783	69%	290	0	290	250	0	250	540	0	540	スギ	標準地
	43ほ3	人	保間・列状	53	25%	3.17	512	70%	190	0	190	170	0	170	360	0	360	スギ	標準地
	52い1	人	保間・列状	52	33%	6.42	1,419	69%	493	0	493	477	16	493	970	16	986	スギ	標準地
	53い1	人	保間・列状	53	33%	15.23	3,674	67%	1,275	0	1,275	1,092	83	1,175	2,367	83	2,450	スギ	標準地
	53い3	人	保間・列状	54	33%	9.96	2,402	69%	850	0	850	746	54	800	1,596	54	1,650	スギ	標準地
	53ろ	人	保間・列状	64	33%	0.36	61	69%	20	0	20	18	4	22	38	4	42	スギ	標準地
計	15					98.30	18,386		6,102	0	6,102	5,535	363	5,898	11,637	363	12,000		

令和7年度 森林環境保全整備事業(喜良市山国有林)
作業計画図 1/3
 (縮尺 1 : 5,000)
 喜良市山国有林



凡例	
保育間伐「活用型」	
林道	
沢	
森林作業道	
土場	

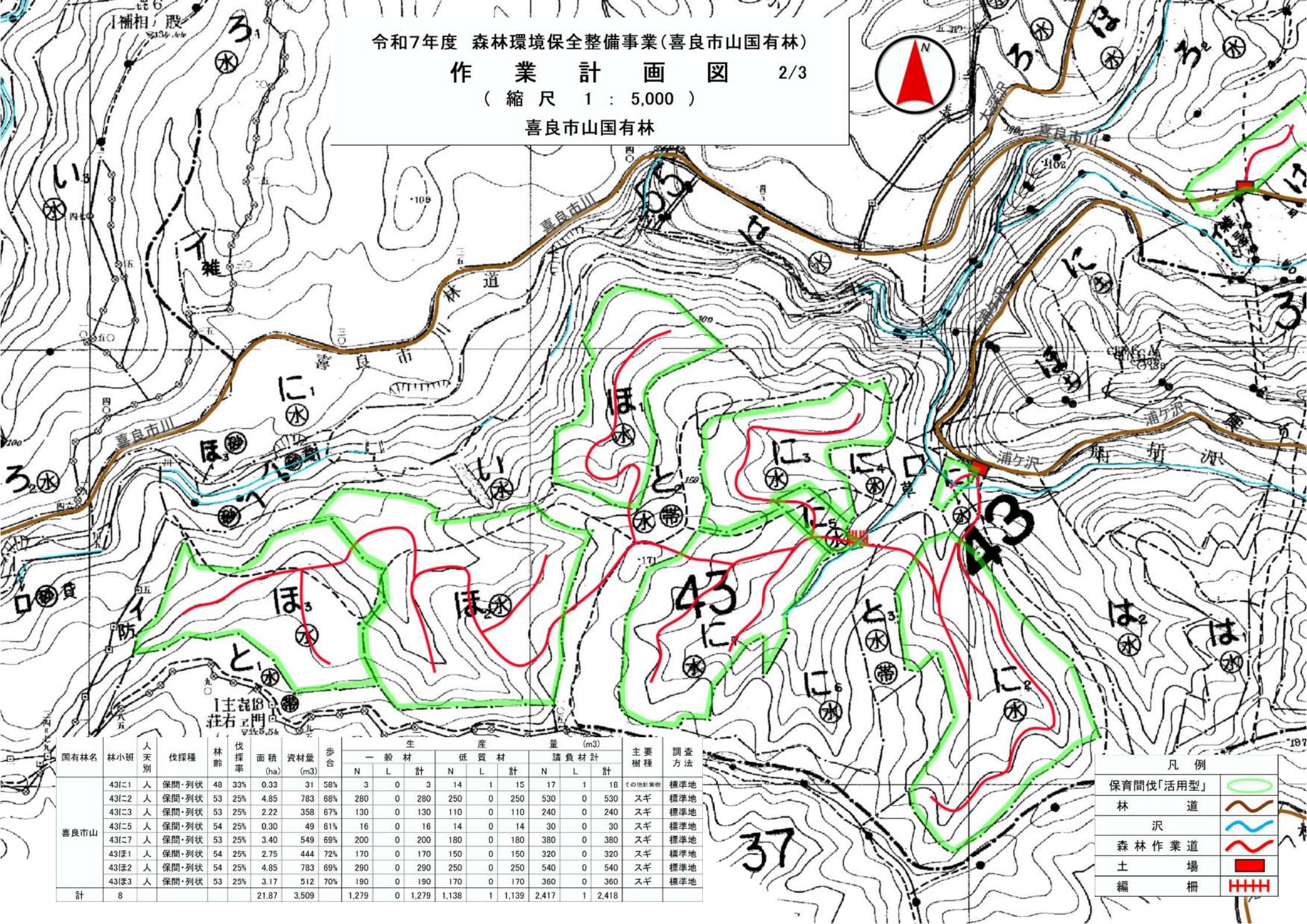
国有林名	林小班	人天別	伐採種	林齢	伐採率	面積 (ha)	資材量 (m3)	歩合	生産量 (m3)						主要樹種	調査方法			
									一般材		低質材		請負材計						
									N	L	計	N	L	計	N	L	計		
喜良市山	42い	人	保間・列状	66	25%	33.85	5,288	63%	1,615	0	1,615	1,551	139	1,690	3,166	139	3,305	スギ	標準地
	42に	人	保間・列状	74	25%	2.56	491	19%	50	0	50	26	16	42	76	16	92	スギ	標準地
	42は	人	保間・列状	72	25%	8.05	1,542	69%	520	0	520	487	50	537	1,007	50	1,057	スギ	標準地
計	3					44.46	7,321		2,185	0	2,185	2,064	205	2,269	4,249	205	4,454		

令和7年度 森林環境保全整備事業(喜良市山国有林)

作業計画図 2/3

(縮尺 1 : 5,000)

喜良市山国有林



国有林名	林小班	人天別	伐採種	林齢	伐採率	面積 (ha)	資材量 (m ³)	歩合	生産量 (m ³)									主要樹種	調査方法
									一般材			低質材			請負材計				
									N	L	計	N	L	計	N	L	計		
喜良市山	43に1	人	保間・列状	48	33%	0.33	31	58%	3	0	3	14	1	15	17	1	18	スギ	標準地
	43に2	人	保間・列状	53	25%	4.85	783	68%	280	0	280	250	0	250	530	0	530	スギ	標準地
	43に3	人	保間・列状	53	25%	2.22	358	67%	130	0	130	110	0	110	240	0	240	スギ	標準地
	43に5	人	保間・列状	54	25%	0.30	49	61%	16	0	16	14	0	14	30	0	30	スギ	標準地
	43に7	人	保間・列状	53	25%	3.40	549	69%	200	0	200	180	0	180	380	0	380	スギ	標準地
	43ほ1	人	保間・列状	54	25%	2.75	444	72%	170	0	170	150	0	150	320	0	320	スギ	標準地
	43ほ2	人	保間・列状	54	25%	4.85	783	69%	290	0	290	250	0	250	540	0	540	スギ	標準地
	43ほ3	人	保間・列状	53	25%	3.17	512	70%	190	0	190	170	0	170	360	0	360	スギ	標準地
計	8					21.87	3,509		1,279	0	1,279	1,138	1	1,139	2,417	1	2,418		

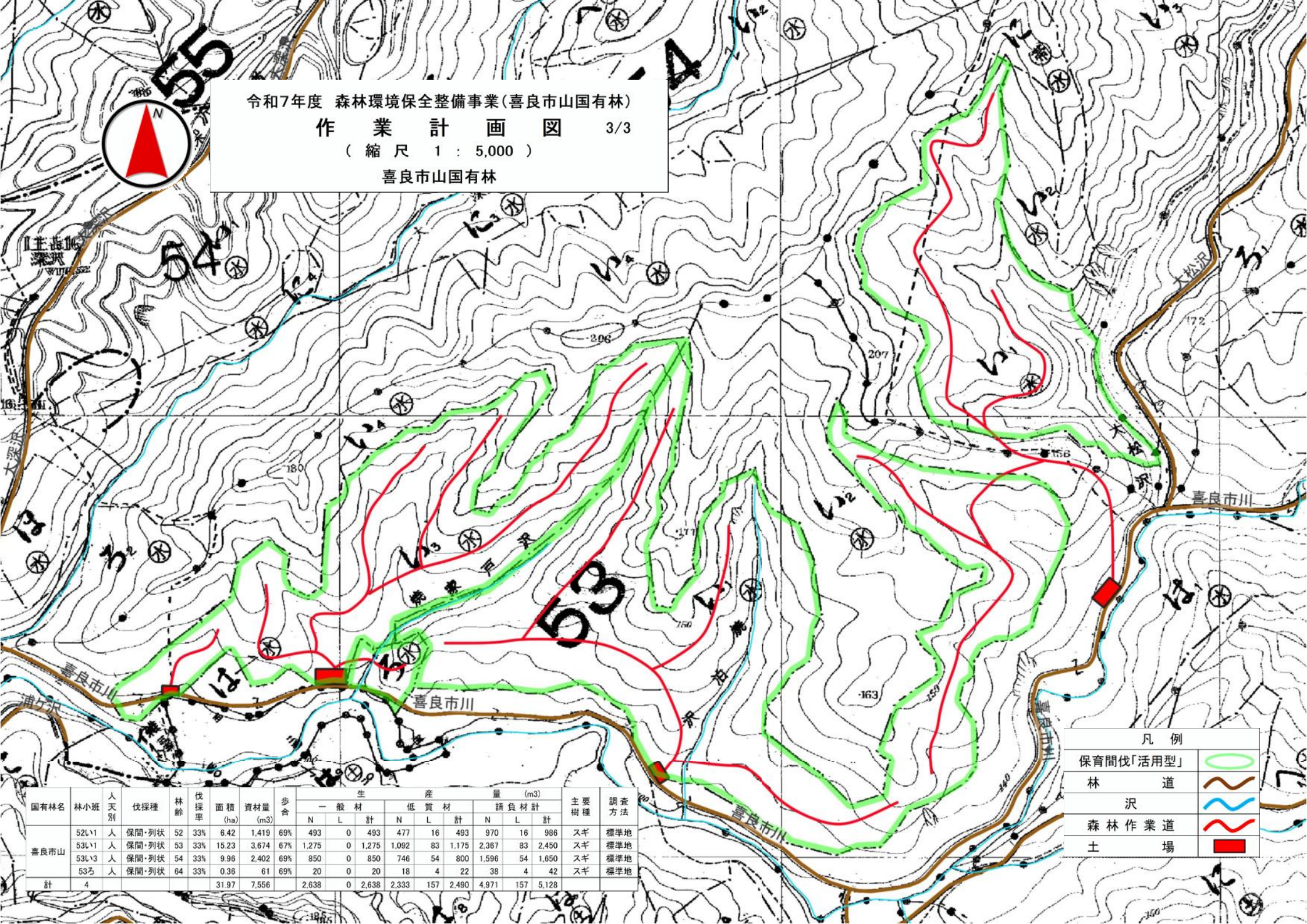
凡例	
保育間伐「活用型」	
林道	
沢	
森林作業道	
土場	
編柵	

令和7年度 森林環境保全整備事業(喜良市山国有林)

作業計画図 3/3

(縮尺 1 : 5,000)

喜良市山国有林



凡例

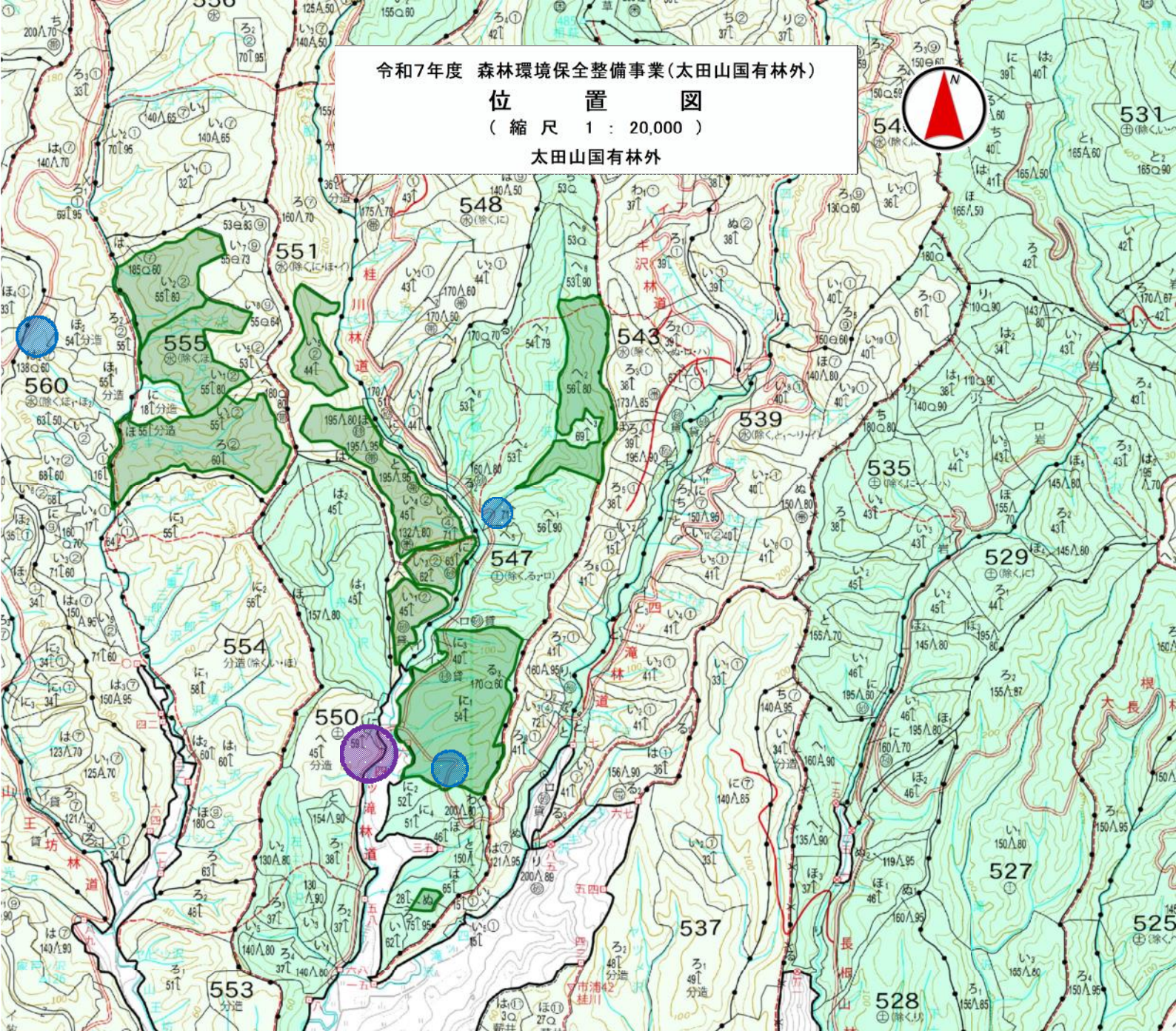
保育間伐「活用型」	
林道	
沢	
森林作業道	
土場	

国有林名	林小班	人天別	伐採種	林齢	伐採率	面積 (ha)	資材量 (m ³)	歩合	生産量 (m ³)												主要樹種	調査方法
									一般材			低質材			諸負材計			計	計	計		
									N	L	計	N	L	計	N	L	計					
喜良市山	52L1	人	保間・列状	52	33%	6.42	1,419	69%	493	0	493	477	16	493	970	16	986	スギ	標準地			
	53L1	人	保間・列状	53	33%	15.23	3,674	67%	1,275	0	1,275	1,092	83	1,175	2,367	83	2,450	スギ	標準地			
	53L3	人	保間・列状	54	33%	9.96	2,402	69%	850	0	850	746	54	800	1,596	54	1,650	スギ	標準地			
	535	人	保間・列状	64	33%	0.36	61	69%	20	0	20	18	4	22	38	4	42	スギ	標準地			
計	4					31.97	7,556	2,638	0	2,638	2,333	157	2,490	4,971	157	5,128						

令和7年度 森林環境保全整備事業(太田山国有林外)

位置図
(縮尺 1 : 20,000)

太田山国有林外



国有林名	林小班	人天別	伐採種	林齢	伐採率	面積 (ha)	資材量 (m3)	歩合	生産量 (m3)						主要樹種	調査方法			
									一般材			低質材					誘負材計		
									N	L	計	N	L	計			N	L	計
太田山	524い	人	保間・列状	57	33%	0.20	55	55%	15	0	15	15	0	15	30	0	30	スギ外	標準地
	524ほ	人	保間・列状	105	16%	2.75	265	57%	5	10	15	5	130	135	10	140	150	ヒバ外	標準地
	525い1	人	保間・列状	68	25%	1.13	143	59%	10	0	10	67	8	75	77	8	85	クロマツ	標準地
	525い2	人	保間・列状	72	25%	2.68	340	60%	30	0	30	157	18	175	187	18	205	クロマツ	標準地
	525い3	人	保間・列状	67	25%	1.78	229	61%	20	0	20	111	9	120	131	9	140	クロマツ	標準地
	525い4	人	保間・列状	67	25%	2.42	385	68%	125	0	125	130	5	135	255	5	260	スギ	標準地
相内山	525い5	人	保間・列状	68	25%	0.47	60	50%	5	0	5	22	3	25	27	3	30	クロマツ	標準地
	525い6	人	保間・列状	64	25%	0.32	51	59%	15	0	15	14	1	15	29	1	30	スギ	標準地
	547い1	人	保間・列状	59	25%	16.08	1,895	64%	630	0	630	580	0	580	1,210	0	1,210	スギ	標準地
	547い2	人	保間・列状	33	25%	0.52	57	67%	21	0	21	17	0	17	38	0	38	スギ	標準地
	547い3	人	保間・列状	61	25%	9.49	1,118	65%	385	0	385	340	0	340	725	0	725	スギ	標準地
	551い1	人	保間・列状	50	33%	2.91	680	67%	250	0	250	205	0	205	455	0	455	スギ	標準地
	551い2	人	保間・列状	67	33%	2.78	355	68%	80	0	80	158	2	160	238	2	240	カラマツ	標準地
	551い4	人	保間・列状	50	33%	9.81	2,291	66%	778	0	778	724	0	724	1,502	0	1,502	スギ	標準地
	551い5	人	保間・列状	49	33%	3.75	876	65%	300	0	300	270	0	270	570	0	570	スギ	標準地
計	555い1	人	保間・列状	60	25%	8.51	1,079	67%	385	0	385	334	1	335	719	1	720	スギ	標準地
	555い2	人	保間・列状	60	25%	8.52	1,080	67%	385	0	385	334	1	335	719	1	720	スギ	標準地
	555い3	人	保間・列状	65	25%	14.72	1,164	68%	245	0	245	536	9	545	781	9	790	カラマツ	標準地
計	18					88.84	12,123		3,684	10	3,694	4,019	187	4,206	7,703	197	7,900		



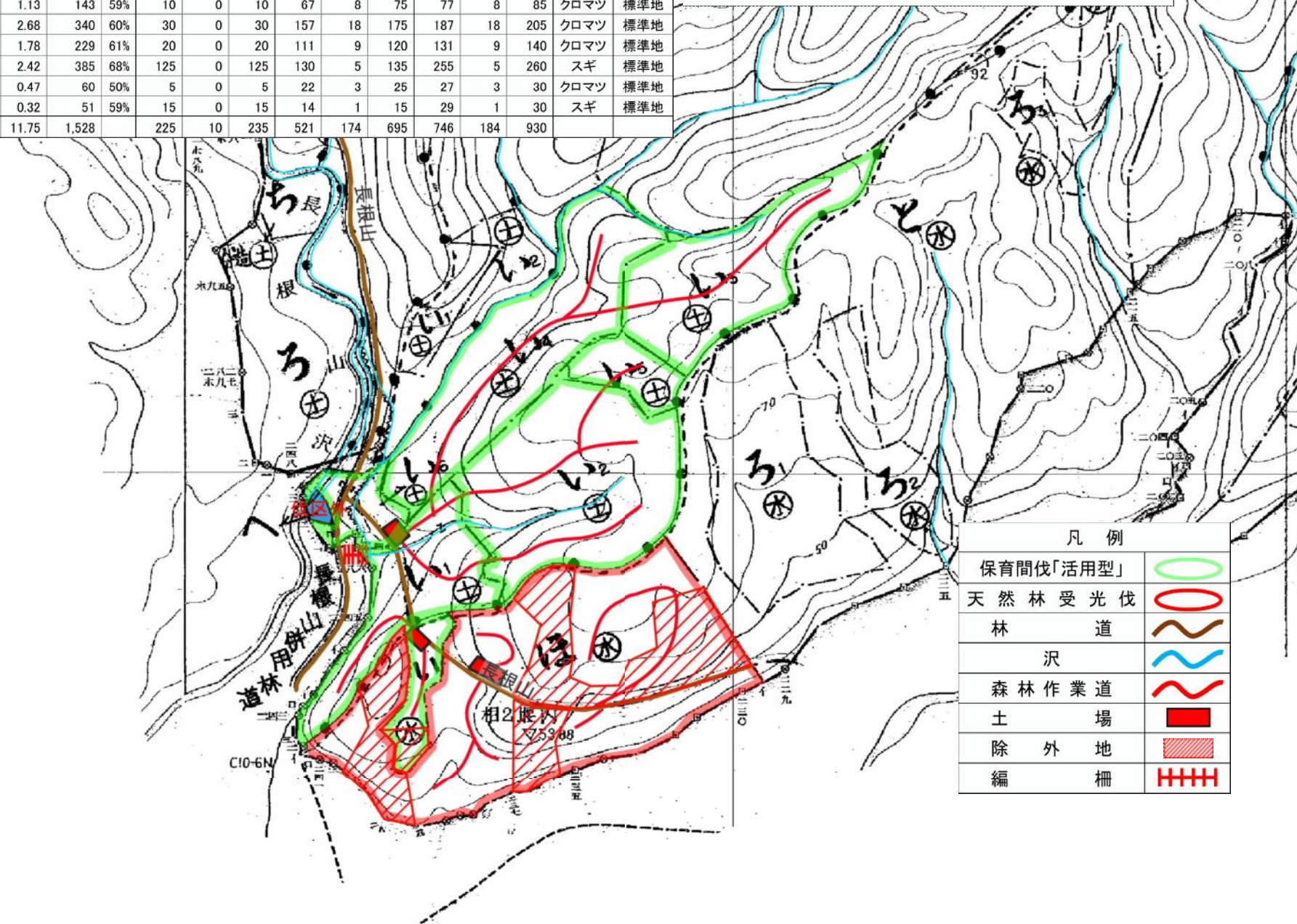
凡例	
保育間伐「活用型」	
天然林受光伐	
積込み	
巻立て	
積込み・巻立て	

令和7年度 森林環境保全整備事業(太田山国有林外)
作業計画図 1/4
 (縮尺 1 : 5,000)

太田山国有林

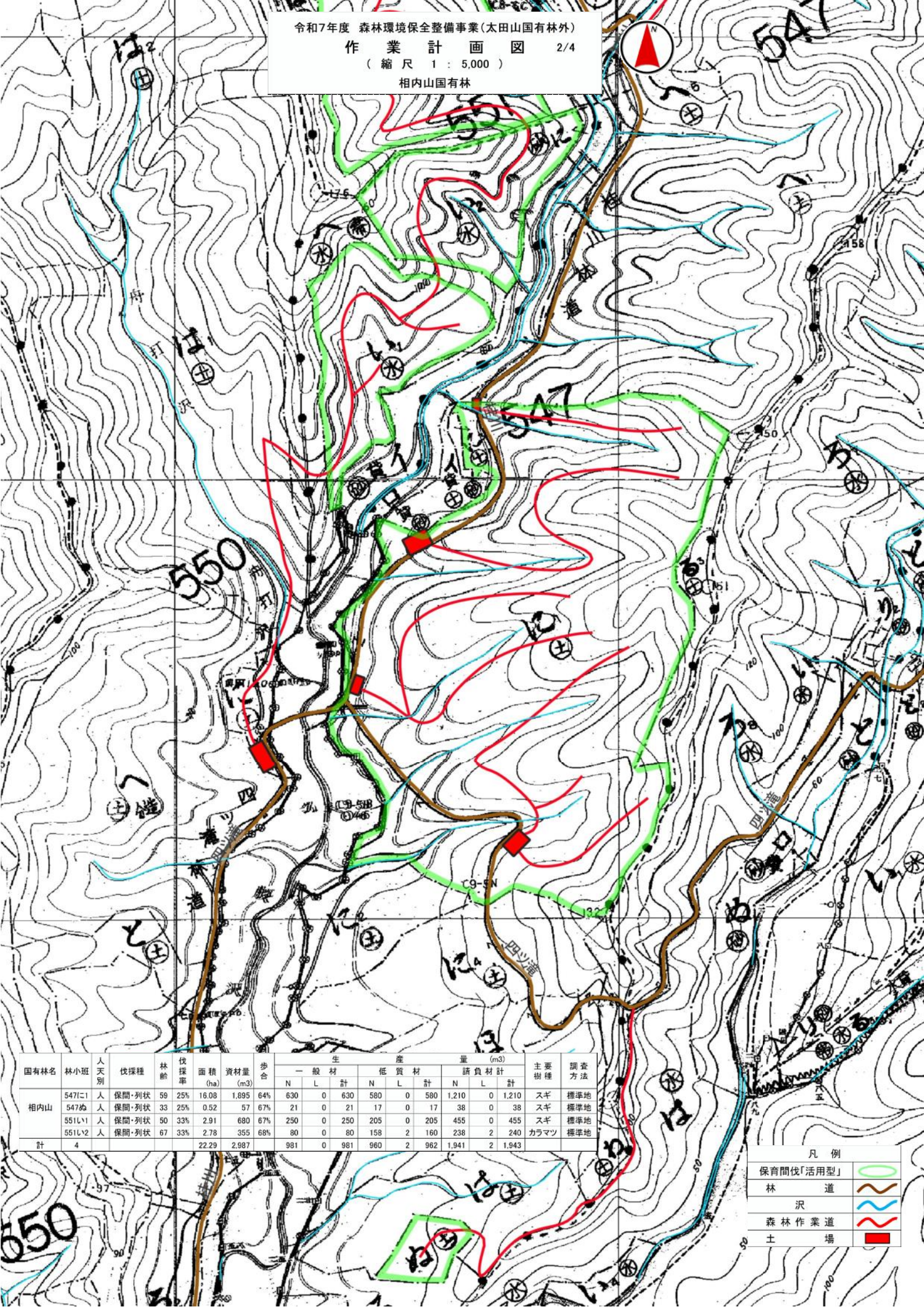


国有林名	林小班	人天別	伐採種	林齢	伐採率	面積 (ha)	資材量 (m3)	歩合	生産量 (m3)												主要樹種	調査方法
									一般材			低質材			請負材計							
									N	L	計	N	L	計	N	L	計	N	L	計		
太田山	524い	人	保間・列状	57	33%	0.20	55	55%	15	0	15	15	0	15	30	0	30	スギ外	標準地			
	524ほ	天	保間・列状	105	24%	2.75	265	57%	5	10	15	5	130	135	10	140	150	ヒバ外	標準地			
	525い1	人	保間・列状	68	25%	1.13	143	59%	10	0	10	67	8	75	77	8	85	クロマツ	標準地			
	525い2	人	保間・列状	72	25%	2.68	340	60%	30	0	30	157	18	175	187	18	205	クロマツ	標準地			
	525い3	人	保間・列状	67	25%	1.78	229	61%	20	0	20	111	9	120	131	9	140	クロマツ	標準地			
	525い4	人	保間・列状	67	25%	2.42	385	68%	125	0	125	130	5	135	255	5	260	スギ	標準地			
	525い5	人	保間・列状	68	25%	0.47	60	50%	5	0	5	22	3	25	27	3	30	クロマツ	標準地			
525い6	人	保間・列状	64	25%	0.32	51	59%	15	0	15	14	1	15	29	1	30	スギ	標準地				
計	8					11.75	1,528		225	10	235	521	174	695	746	184	930					



凡例	
保育間伐「活用型」	
天然林受光伐	
林道	
沢	
森林作業道	
土場	
除外地	
編柵	

令和7年度 森林環境保全整備事業(太田山国有林外)
 作業計画図 2/4
 (縮尺 1 : 5,000)
 相内山国有林



国有林名	林小班	人天別	伐採種	林齢	伐採率	面積 (ha)	資材量 (m ³)	歩合	生産量 (m ³)						主要樹種	調査方法			
									一般材		低質材		諸負材				計	計	
									N	L	N	L	N	L					
相内山	547C1	人	保間・列状	59	25%	16.08	1,895	64%	630	0	630	580	0	580	1,210	0	1,210	スギ	標準地
	547C2	人	保間・列状	33	25%	0.52	57	67%	21	0	21	17	0	17	38	0	38	スギ	標準地
	551L1	人	保間・列状	50	33%	2.91	680	67%	250	0	250	205	0	205	455	0	455	スギ	標準地
	551L2	人	保間・列状	67	33%	2.78	355	68%	80	0	80	158	2	160	238	2	240	カラマツ	標準地
計	4					22.29	2,987		981	0	981	960	2	962	1,941	2	1,943		

凡例

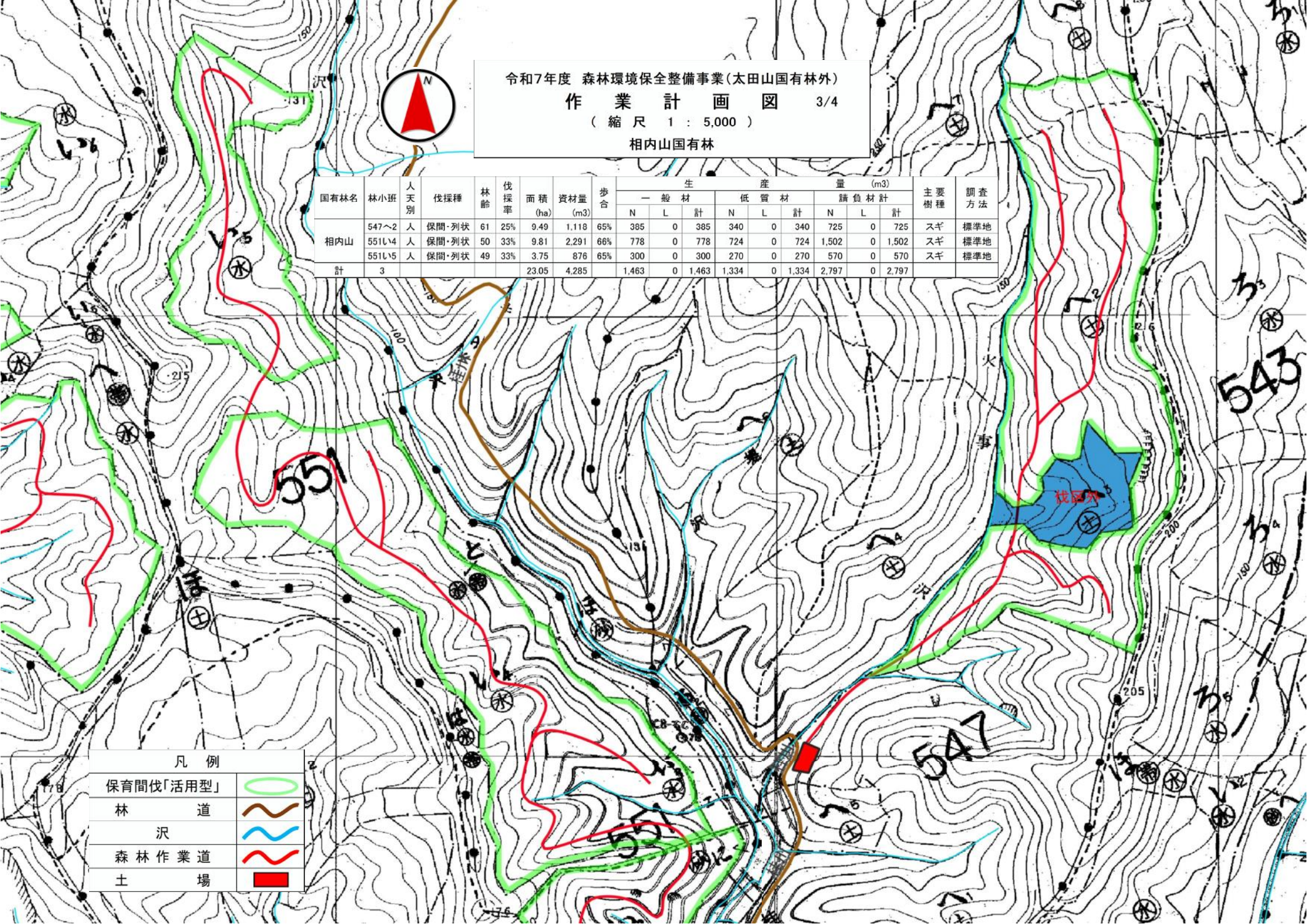
保育間伐「活用型」	
林道	
沢	
森林作業道	
土場	

令和7年度 森林環境保全整備事業(太田山国有林外)
作業計画図 3/4
 (縮尺 1 : 5,000)
 相内山国有林

国有林名	林小班	人天別	伐採種	林齢	伐採率	面積 (ha)	資材量 (m3)	歩合	生産量 (m3)									主要樹種	調査方法
									一般材			低質材			請負材計				
									N	L	計	N	L	計	N	L	計		
相内山	547~2	人	保間・列状	61	25%	9.49	1,118	65%	385	0	385	340	0	340	725	0	725	スギ	標準地
	551L4	人	保間・列状	50	33%	9.81	2,291	66%	778	0	778	724	0	724	1,502	0	1,502	スギ	標準地
	551L5	人	保間・列状	49	33%	3.75	876	65%	300	0	300	270	0	270	570	0	570	スギ	標準地
計	3					23.05	4,285		1,463	0	1,463	1,334	0	1,334	2,797	0	2,797		

凡例

保育間伐「活用型」	
林道	
沢	
森林作業道	
土場	



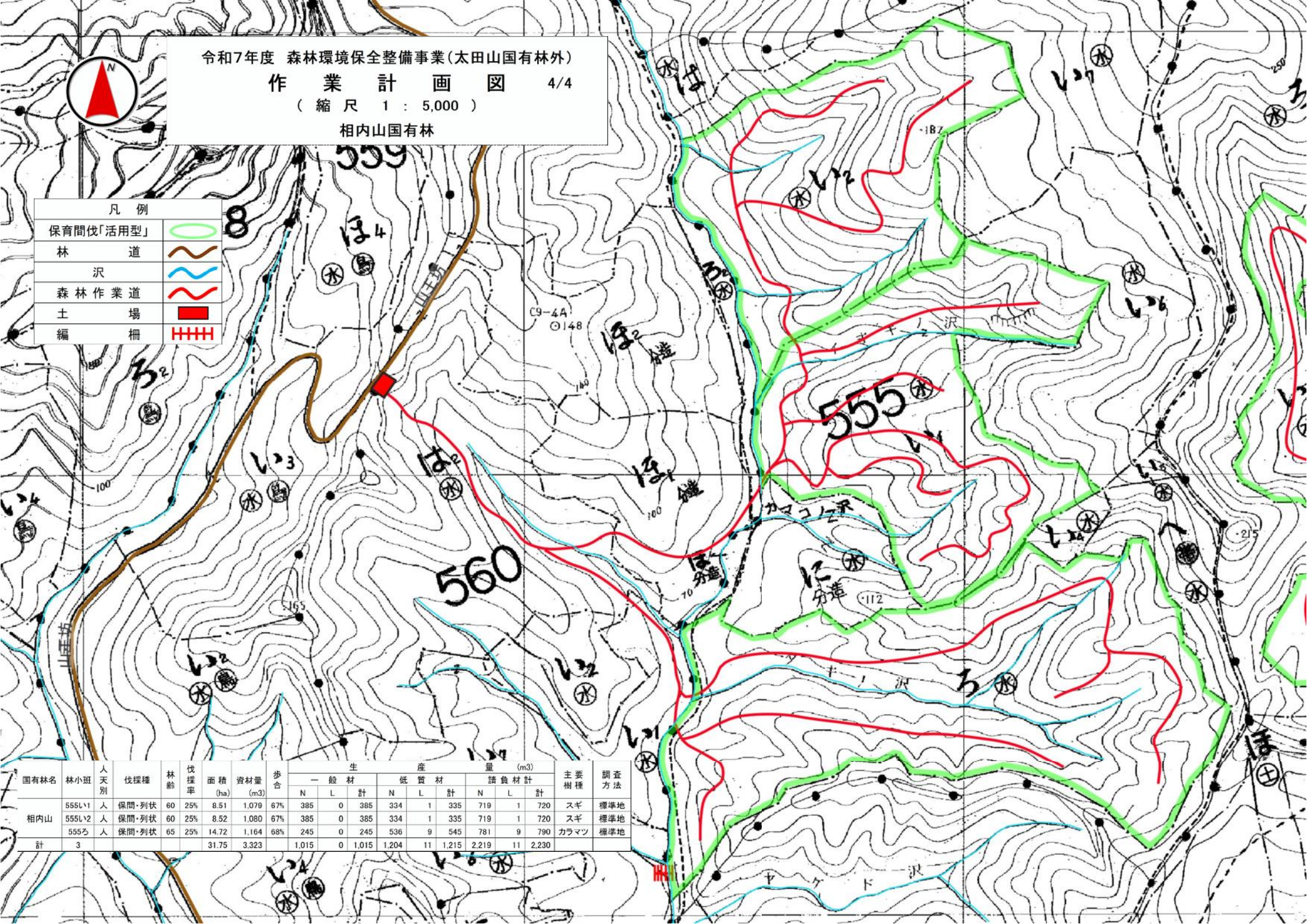
令和7年度 森林環境保全整備事業(太田山国有林外)
 作業計画図 4/4
 (縮尺 1 : 5,000)

相内山国有林



凡例

保育間伐「活用型」	
林道	
沢	
森林作業道	
土壌場	
編柵	



国有林名	林小班	人天別	伐採種	林齢	伐採率	面積 (ha)	資材量 (m ³)	歩合	生産量 (m ³)						主要樹種	調査方法			
									一般材		低質材		諸魚材				計		
									N	L	N	L	N	L			N	L	
相内山	555L1	人	保間・列状	60	25%	8.51	1,079	67%	385	0	385	334	1	335	719	1	720	スギ	標準地
	555L2	人	保間・列状	60	25%	8.52	1,080	67%	385	0	385	334	1	335	719	1	720	スギ	標準地
	555L3	人	保間・列状	65	25%	14.72	1,164	68%	245	0	245	536	9	545	781	9	790	カラマツ	標準地
計	3					31.75	3,323		1,015	0	1,015	1,204	11	1,215	2,219	11	2,230		