

(分収育林主伐販売のご案内)

青森森林管理署642は1

1. 契約箇所所在地等

所在地：青森県東津軽郡外ヶ浜町蟹田小国

国有林：西小国山国有林

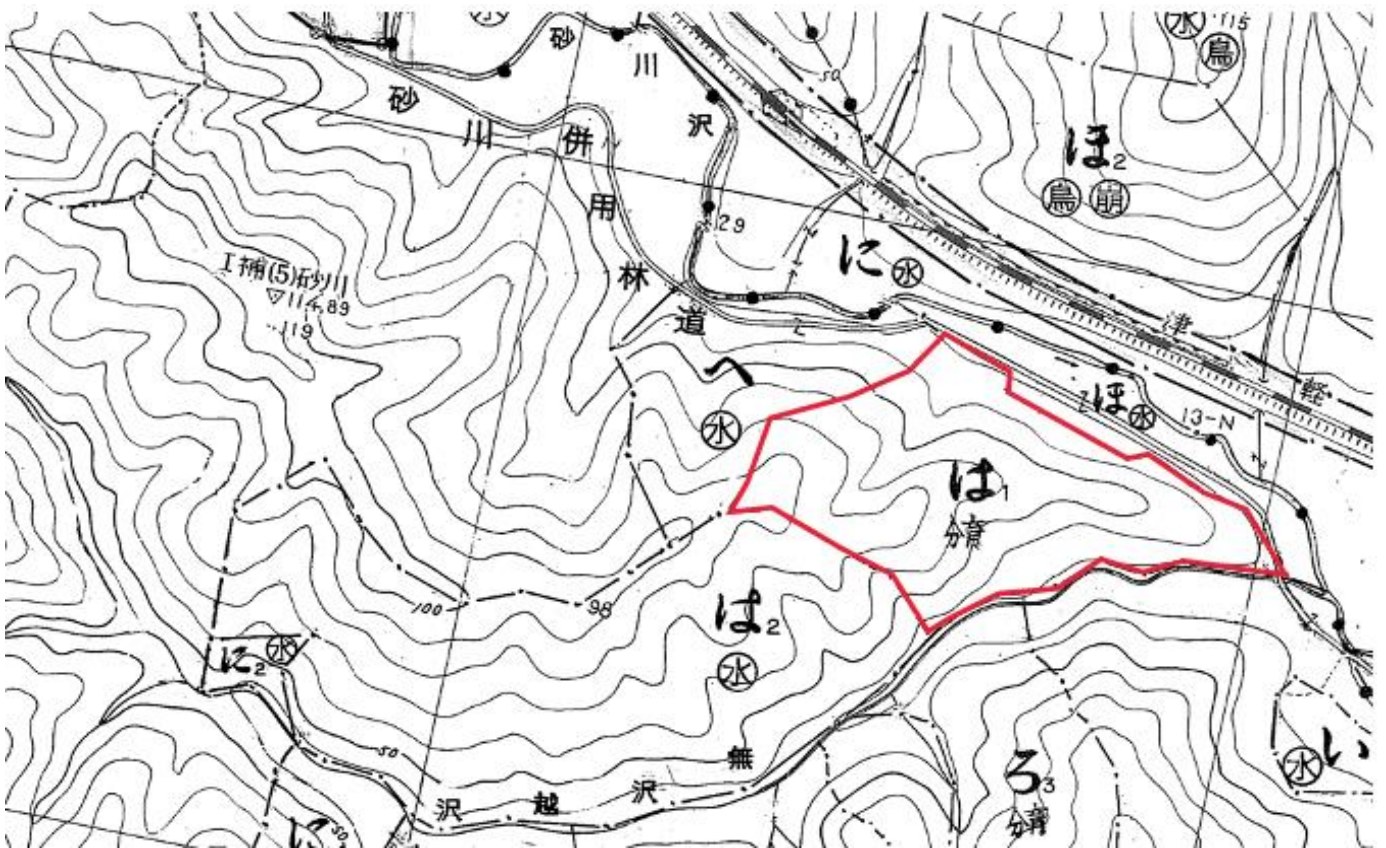
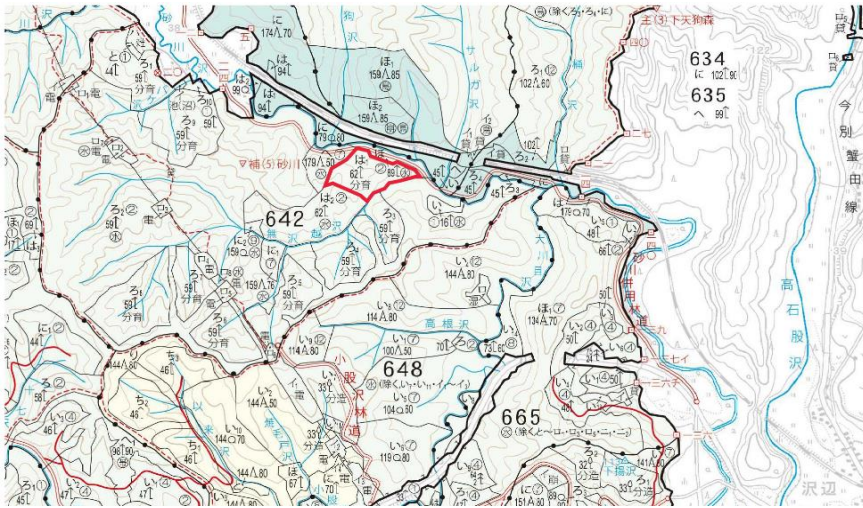
林小班：642は1林小班（契約時：142は林小班）

面積：3.4664ha

2. 森林の現況

樹種	材種	本数（本）	材積（m3）
スギ	一般材	3,292	2,667.07
スギ	低質材	1,084	369.00
ヒバNA	低質材	15	0.89
針葉樹計		4,391	3,036.96
サワグルミ	一般材	1	0.86
その他L	低質材	36	6.67
広葉樹計		37	7.53
合計		4,428	3,044.49

3. 位置図



4. 現況写真



写真の職員が測定しているスギは、樹高23m、胸高直径（地上から約1.2mの位置の直径）44cmでした。