

(分収育林主伐販売のご案内)

米代西部森林管理署139ほ

1. 契約箇所所在地等

所在地：秋田県能代市母体字

国有林：母体山外1国有林

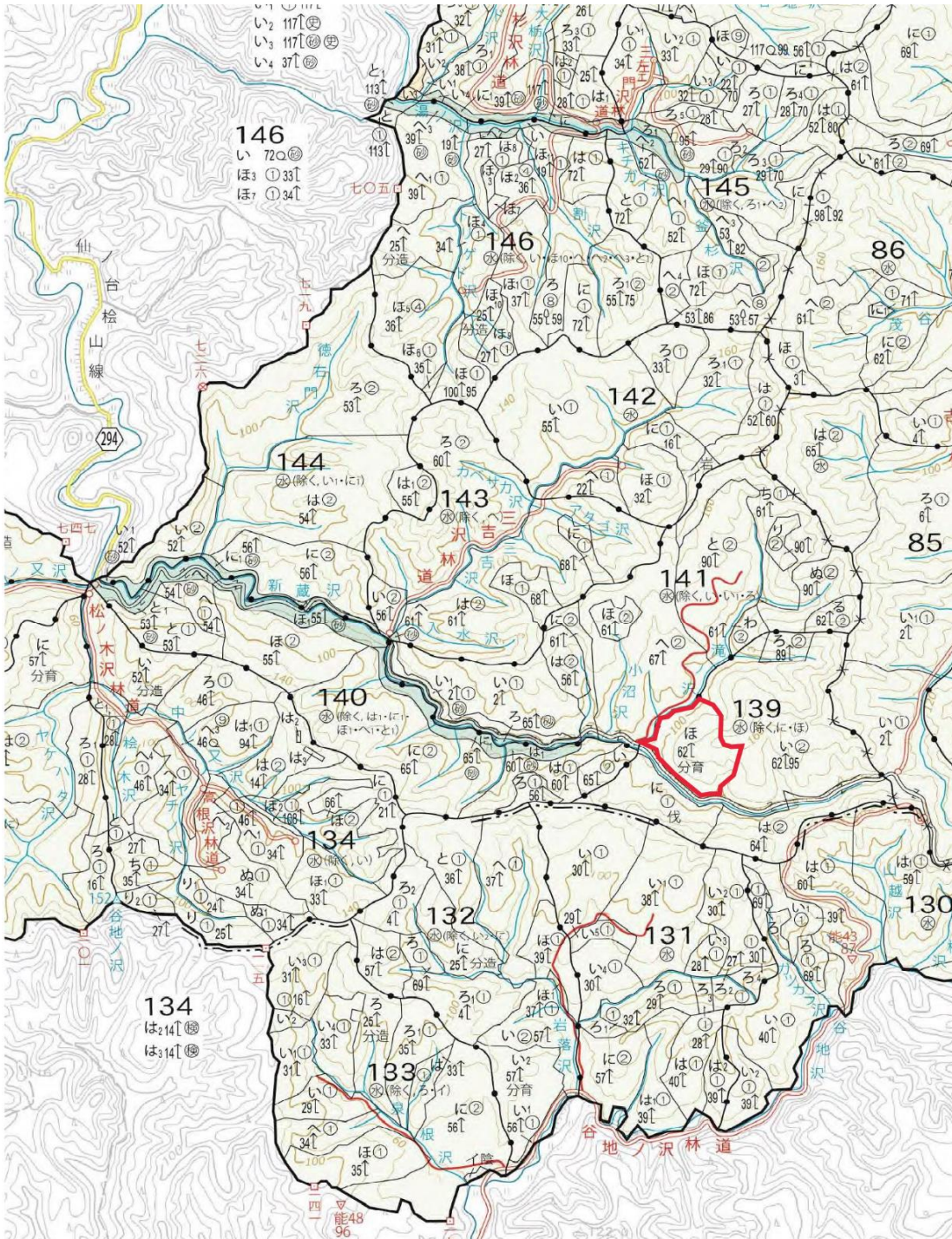
林小班：139ほ林小班（契約時：139い林小班）

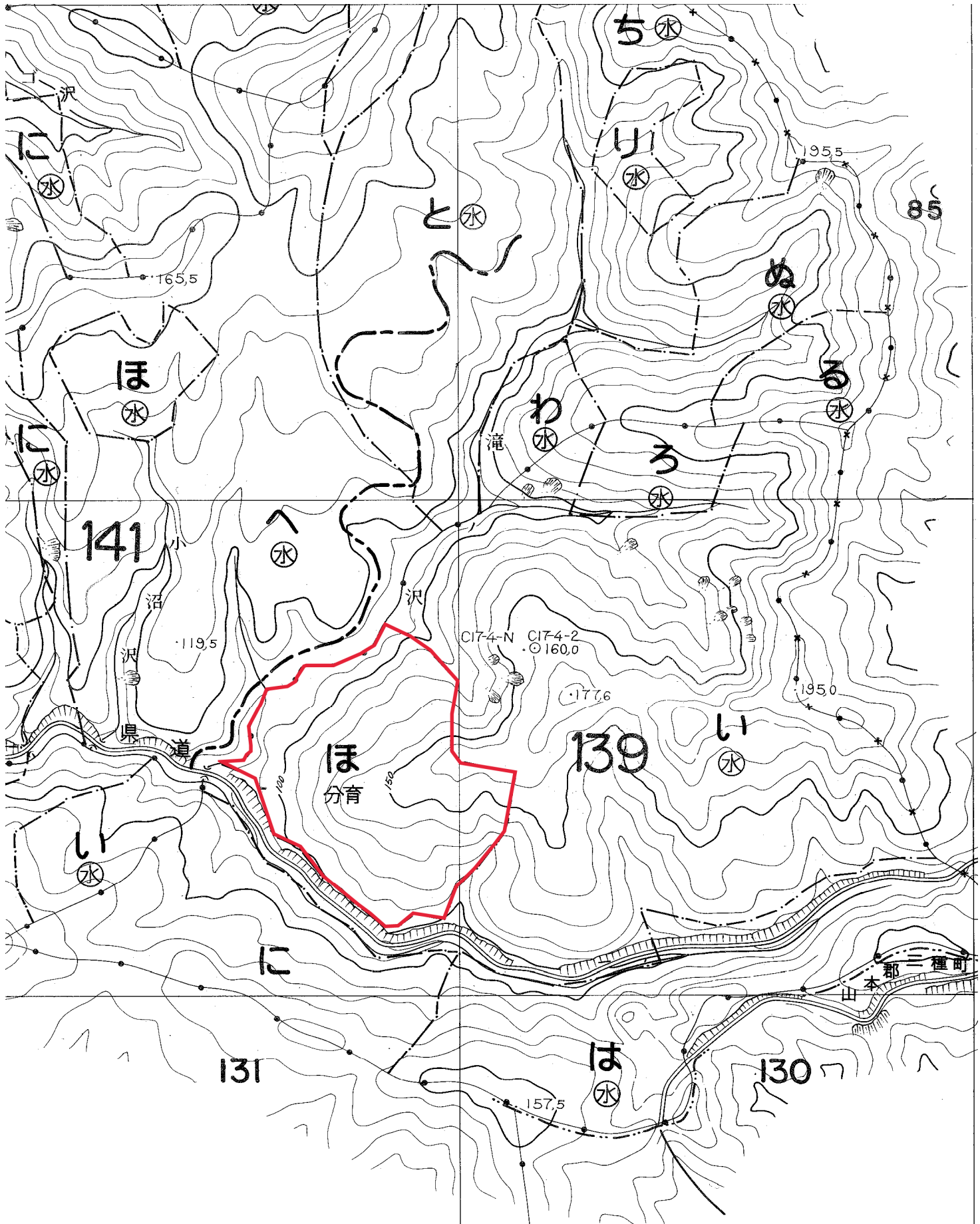
面積：5.0980ha

2. 森林の現況

樹種	材種	本数（本）	材積（m3）
秋田杉	一般材	4,136	3,572.61
秋田杉	低質材	29	0.86
針葉樹計		4,165	3,573.47
ナラ	一般材	4	1.26
サワグルミ	一般材	4	2.89
ホオノキ	一般材	4	1.68
サクラ	一般材	1	0.70
イタヤカエデ	一般材	4	1.22
その他L	一般材	6	2.61
その他L	低質材	182	9.33
広葉樹計		205	19.69
合計		4,370	3,593.16

3. 位置図





4. 現況写真

