

(分収育林主伐販売のご案内)

米代東部森林管理署3065い1

1. 契約箇所所在地等

所在地：秋田県鹿角市十和田大湯字

国有林：白沢外16国有林

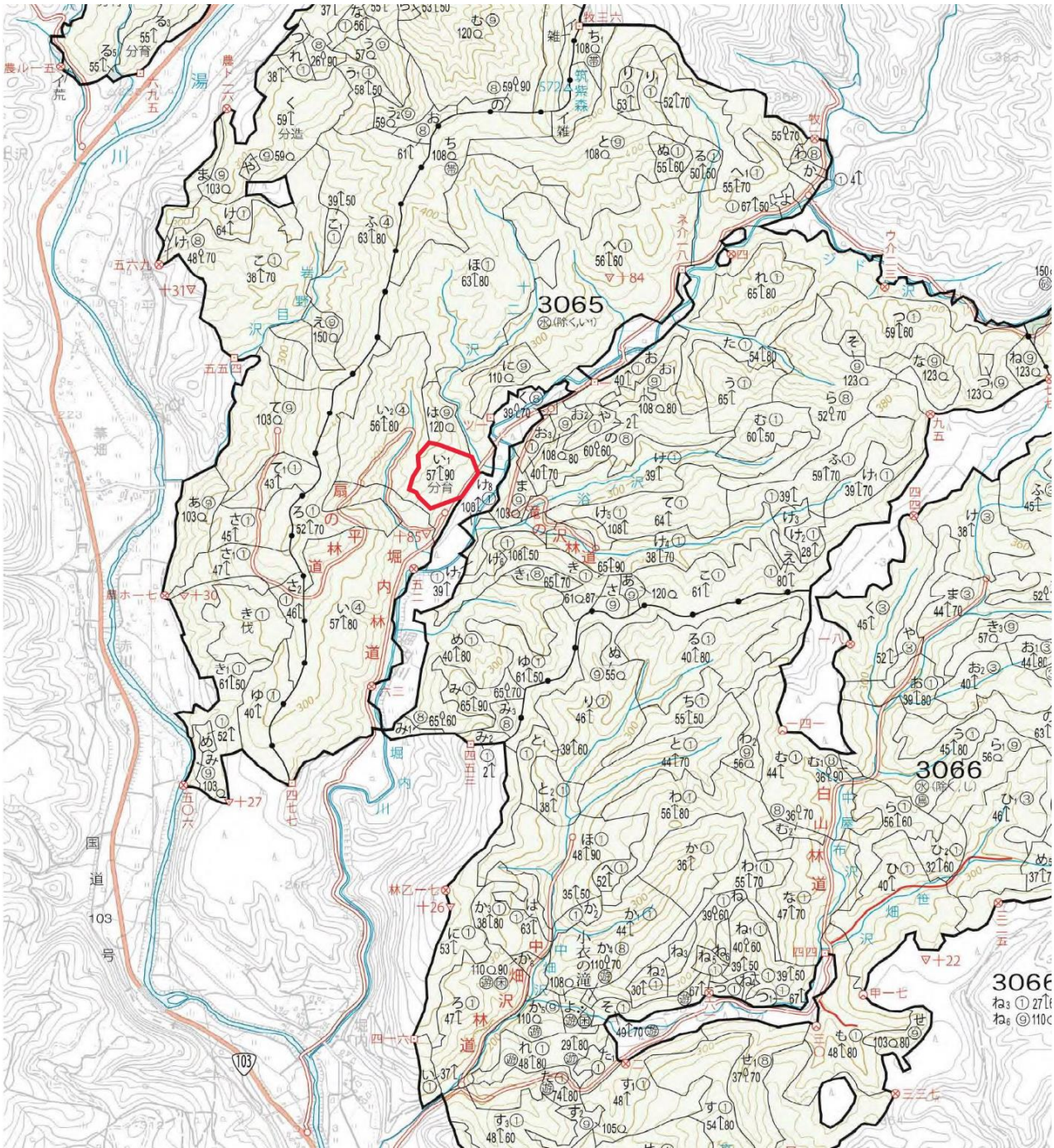
林小班：3065い1林小班（契約時：65い1林小班）

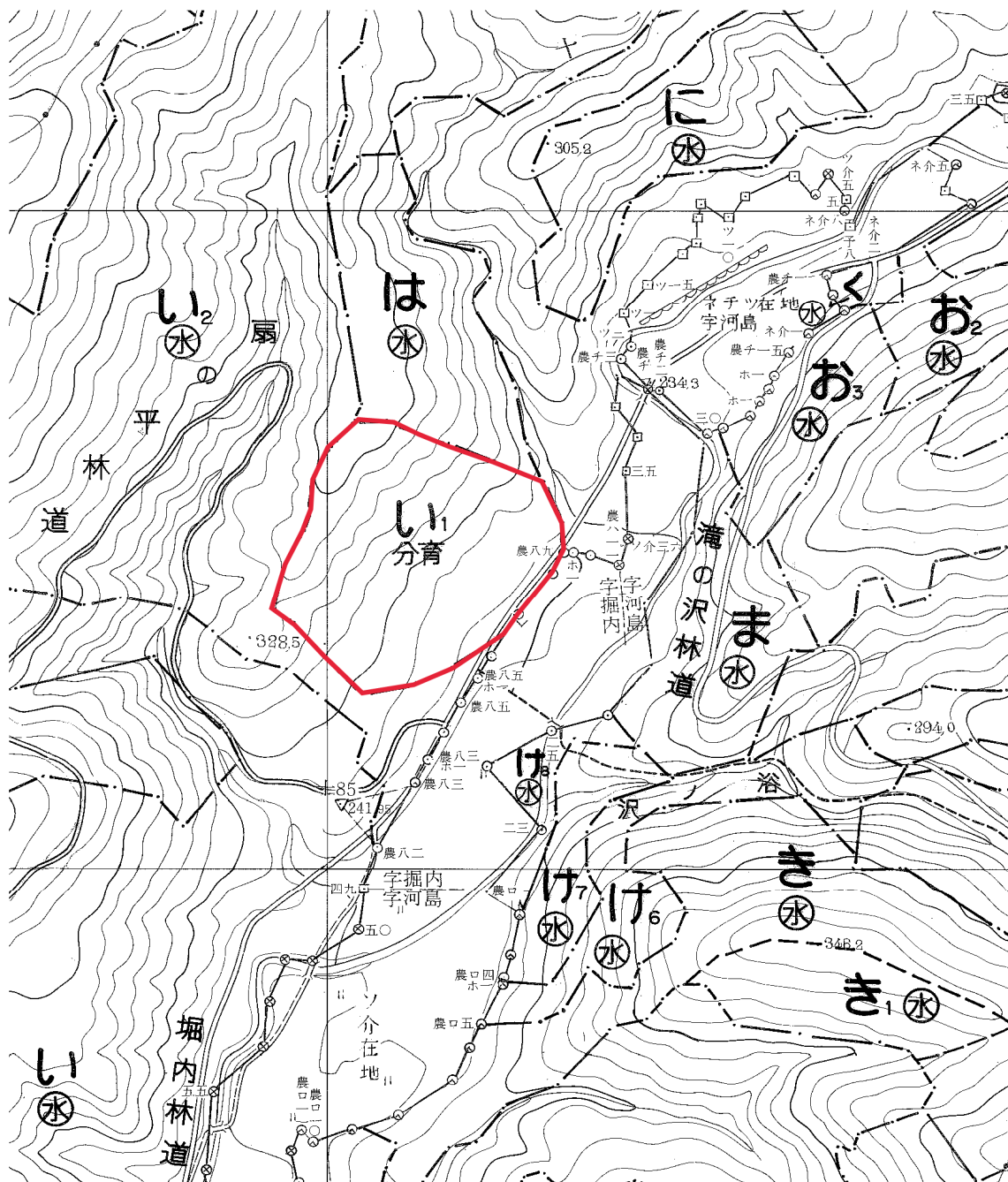
面積：2.8899ha

2. 森林の現況

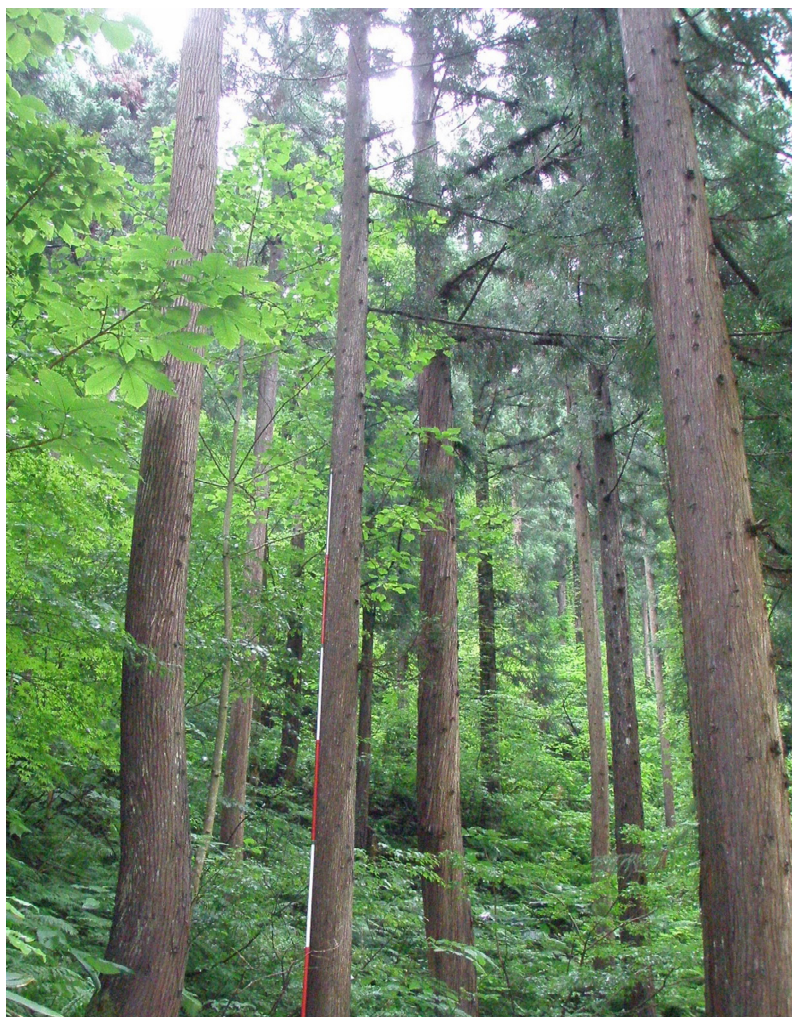
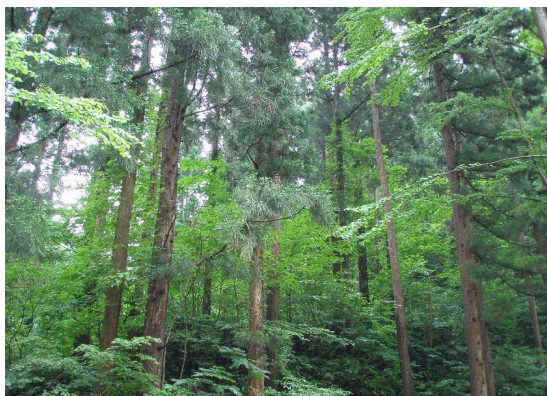
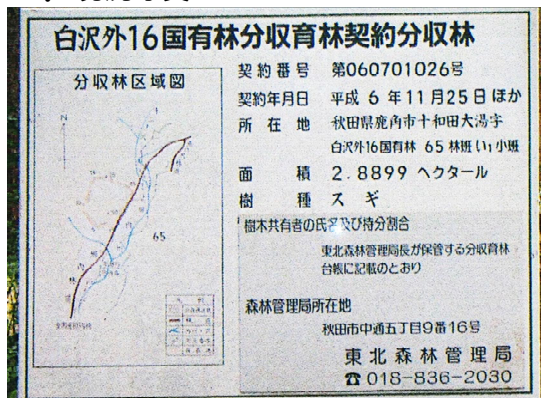
| 樹種 | 材種 | 本数（本） | 材積（m3） |
|-------|-----|-------|----------|
| 秋田杉 | 一般材 | 2,112 | 2,053.72 |
| 秋田杉 | 低質材 | 85 | 2.22 |
| 針葉樹計 | | 2,197 | 2,055.94 |
| クリ | 一般材 | 14 | 10.10 |
| ミズナラ | 一般材 | 2 | 2.01 |
| オニグルミ | 一般材 | 108 | 66.56 |
| ケヤキ | 一般材 | 1 | 0.67 |
| ホオノキ | 一般材 | 27 | 13.15 |
| サクラ | 一般材 | 1 | 0.52 |
| シナノキ | 一般材 | 2 | 1.10 |
| その他L | 一般材 | 29 | 13.70 |
| その他L | 低質材 | 276 | 25.97 |
| 広葉樹計 | | 460 | 133.78 |
| 合計 | | 2,657 | 2,189.72 |

3. 位置図





4. 現況写真



写真で測定しているスギは、樹高24m、胸高直径（地上から1.2mの位置の直径）34cmでした。