

(分収育林主伐販売のご案内)

岩手北部森林管理署1449に1外1

1. 契約箇所所在地等

所在地：岩手県八幡平市松尾

国有林：前森国有林

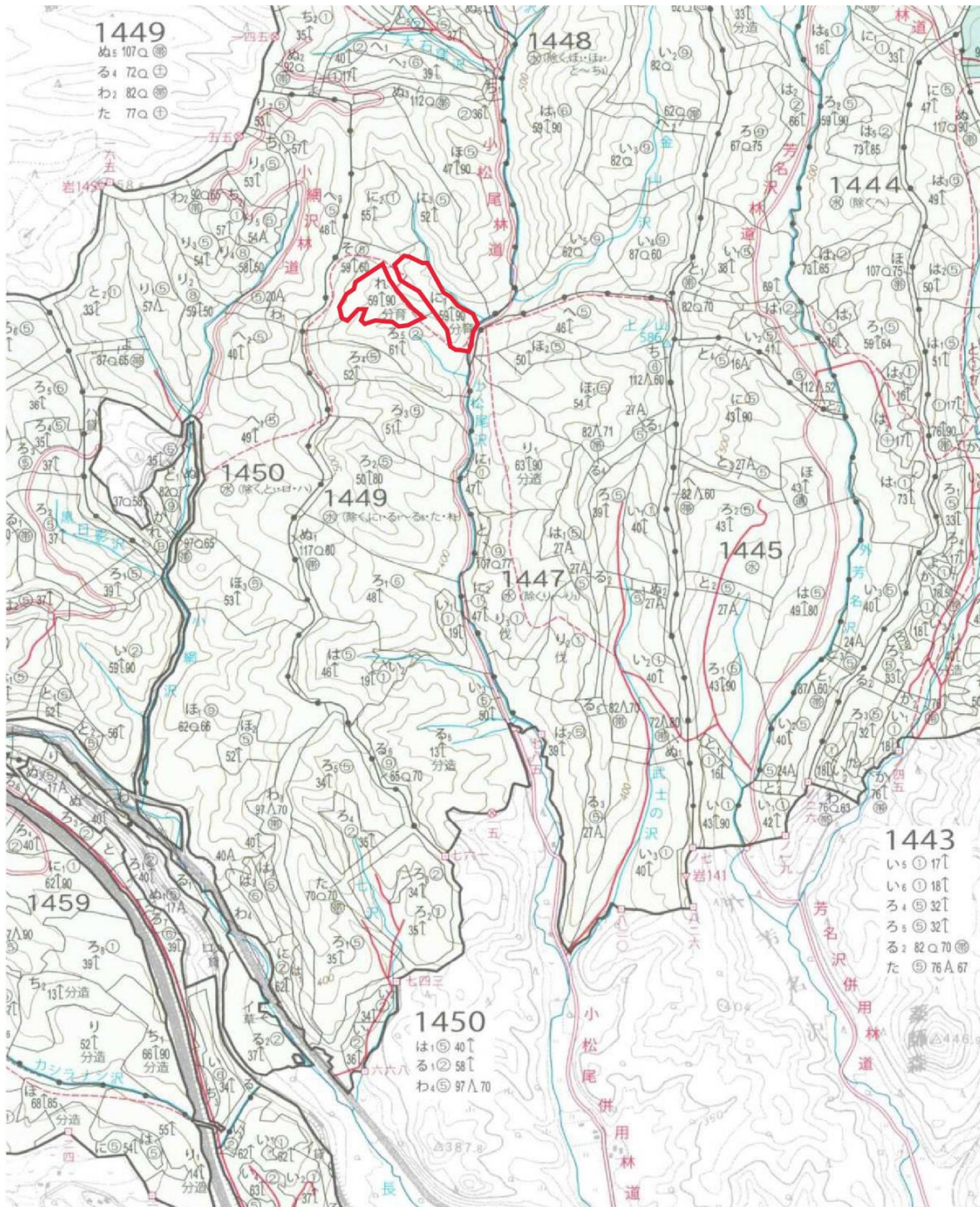
林小班：1449に1林小班外1（契約時：449に1林小班）

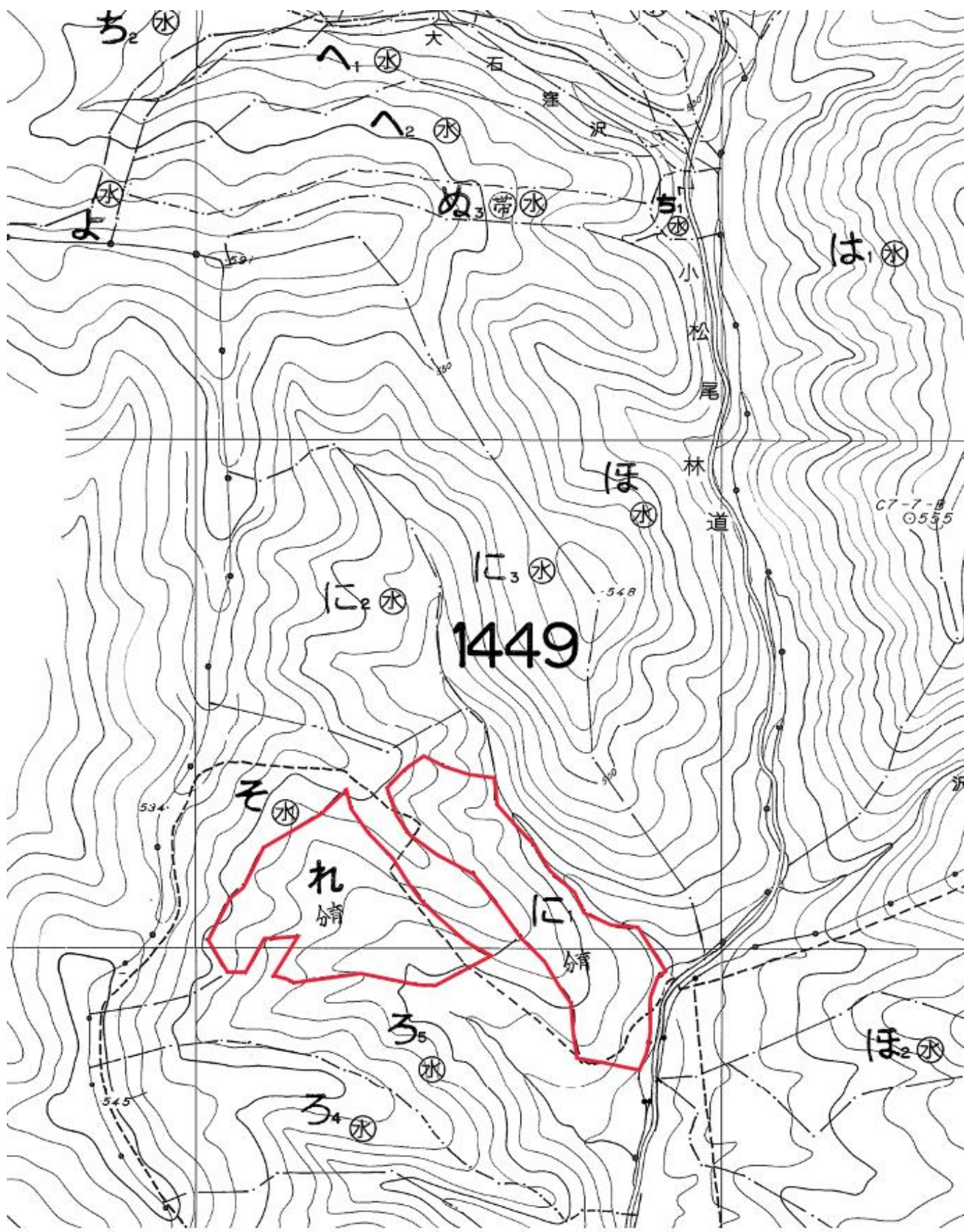
面積：5.3063ha

2. 森林の現況

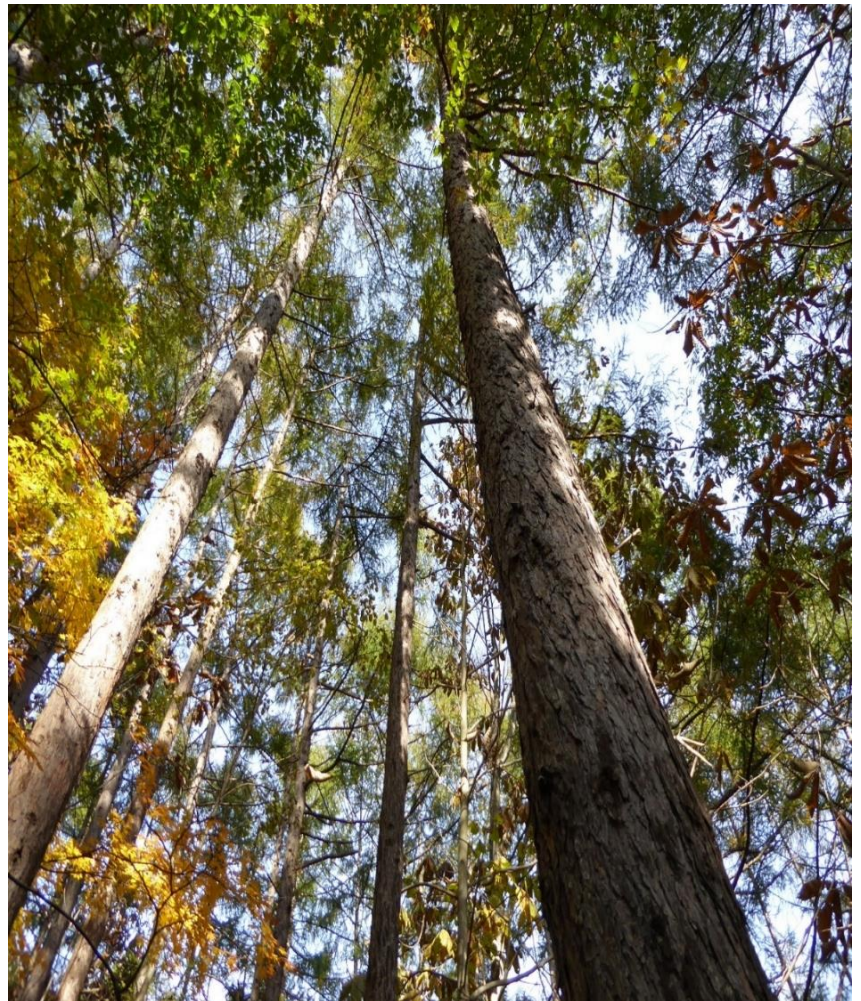
樹種	材種	本数（本）	材積（m3）
カラマツ	一般材	1,582	1,746.58
アカマツ	一般材	77	45.69
カラマツNA	低質材	324	190.42
ヒバNA	低質材	6	1.21
針葉樹計		1,989	1,983.90
クリ	一般材	70	66.12
ミズナラ	一般材	14	6.23
コナラ	一般材	4	3.53
サワグルミ	一般材	17	15.62
オニグルミ	一般材	1	0.96
ウダイカンバ	一般材	4	2.21
ダケカンバ	一般材	2	1.92
ドロノキ	一般材	3	2.46
ハンノキ	一般材	1	0.42
ケヤキ	一般材	3	1.96
ホオノキ	一般材	46	52.47
サクラ	一般材	8	7.52
カエデ	一般材	2	1.59
シナノキ	一般材	1	0.62
キハダ	一般材	1	1.01
センノキ	一般材	15	21.06
ヤチダモ	一般材	1	1.23
その他L	一般材	27	17.23
その他L	低質材	833	97.62
広葉樹計		1,053	301.78
合計		3,042	2,285.68

3. 位置図





4. 現況写真



写真右側に写っているカラマツを測定したところ、樹高30m・胸高直径（地上から約1.2mの位置の直径）44cmでした。