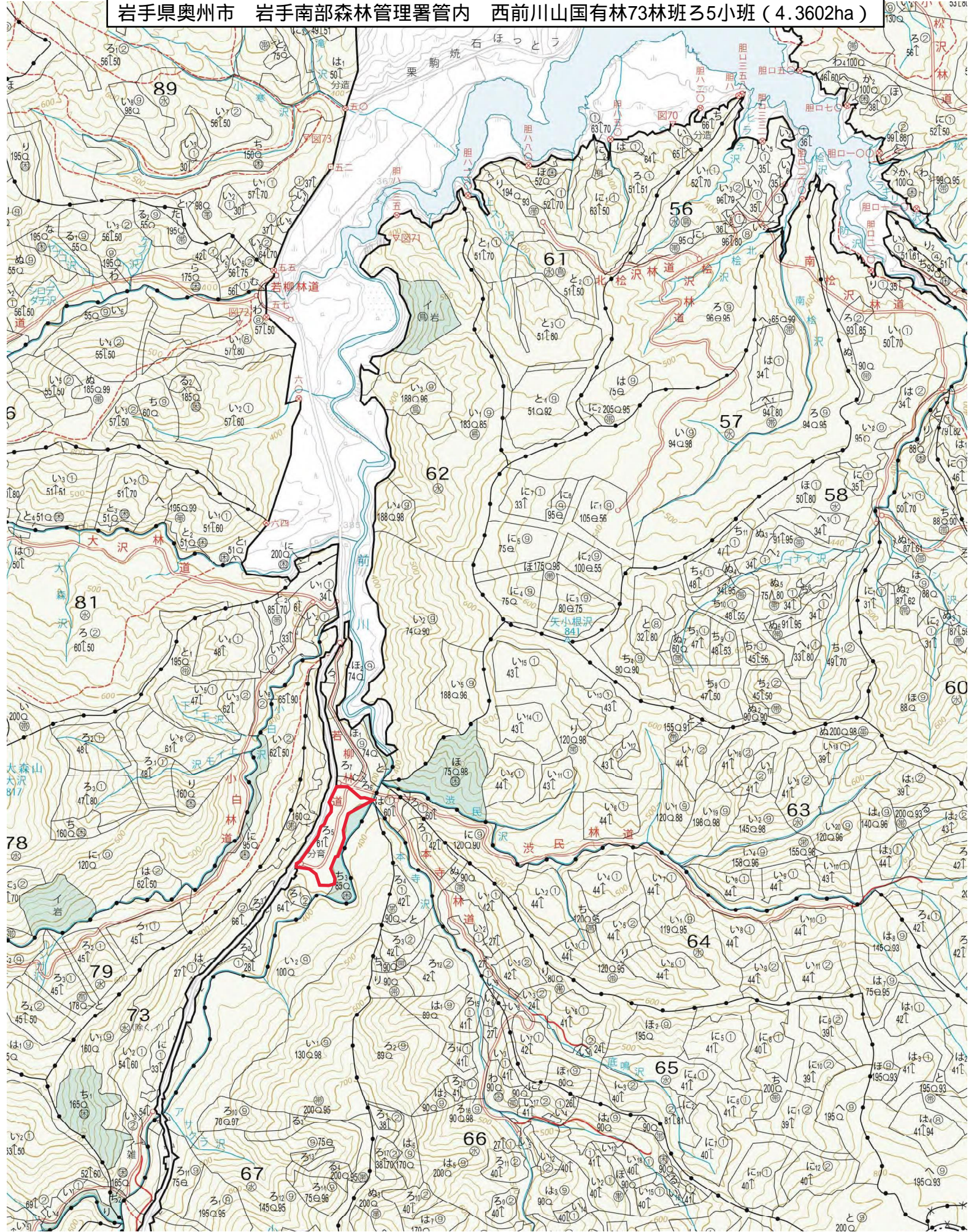
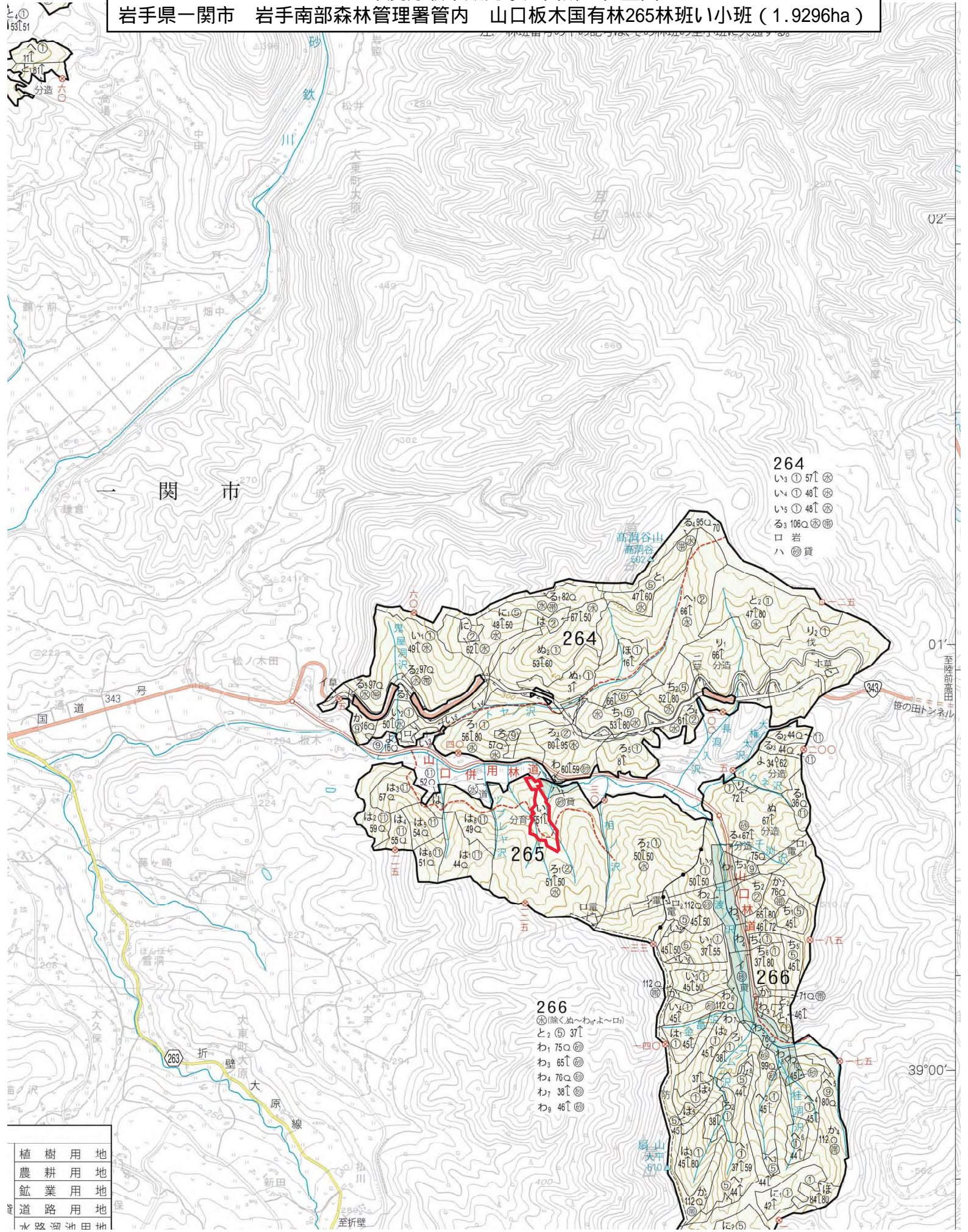


2025年度分収木販売予定箇所 位置図

岩手県奥州市 岩手南部森林管理署管内 西前川山国有林73林班ろ5小班 (4.3602ha)



2025年度分収木販売予定箇所 位置図  
 岩手県一関市 岩手南部森林管理署管内 山口板木国有林265林班い小班 (1.9296ha)

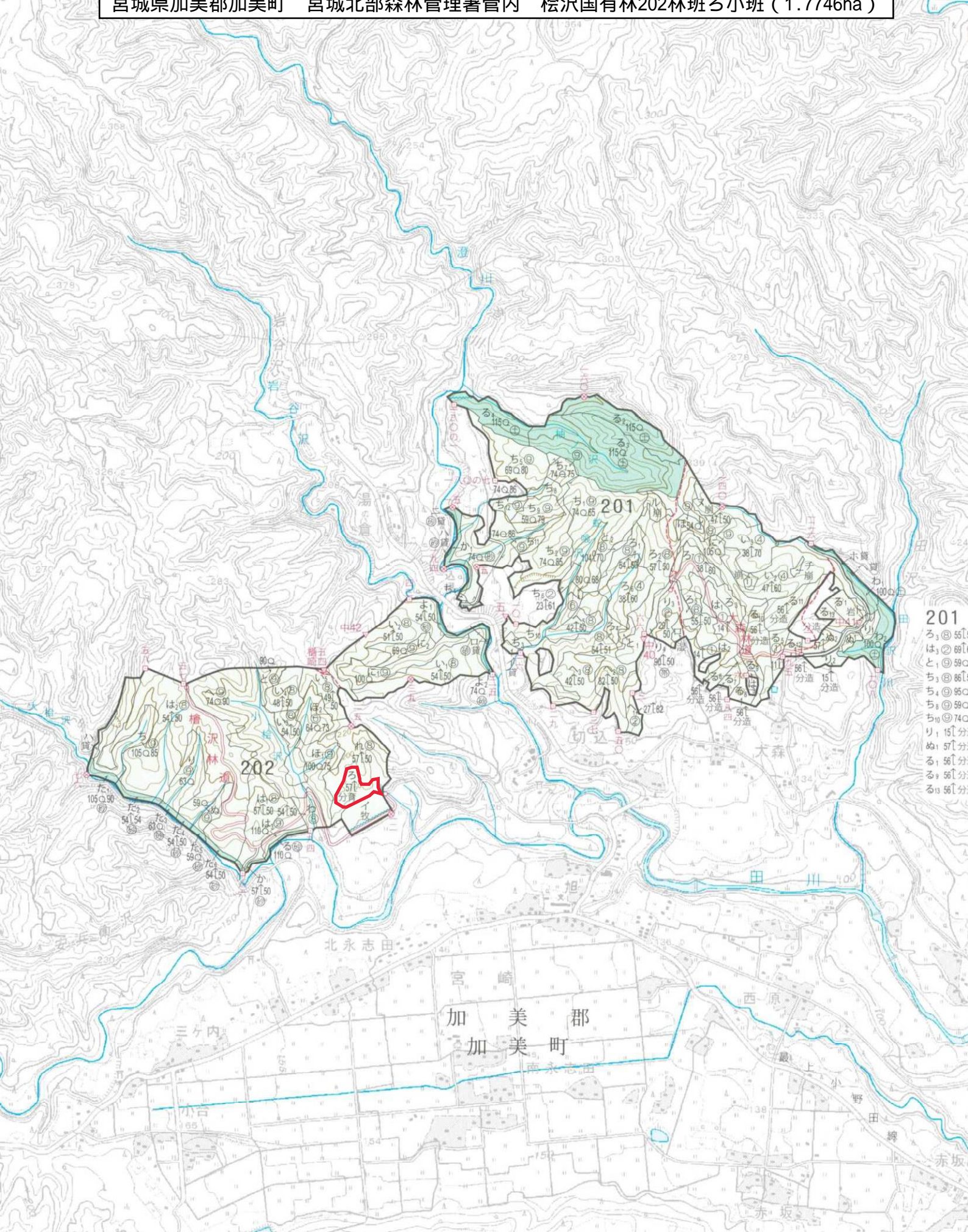


264  
 い<sub>3</sub> ① 57↑ ⊗  
 い<sub>4</sub> ① 48↑ ⊗  
 い<sub>5</sub> ① 48↑ ⊗  
 る<sub>3</sub> 106 ⊗ ⊗ ⊗  
 □ 岩  
 ハ ⊗ 貸

266  
 ⊗ (除くぬ〜わ、よ〜ろ)  
 と<sub>2</sub> ⑤ 37↑  
 わ<sub>3</sub> 75 ⊗ ⊗  
 わ<sub>3</sub> 65↑ ⊗  
 わ<sub>3</sub> 76 ⊗ ⊗  
 わ<sub>3</sub> 38↑ ⊗  
 わ<sub>3</sub> 46↑ ⊗

植樹用地
農耕用地
鉱業用地
道路用地
水路沼池田地

2025年度分収木販売予定箇所 位置図  
宮城県加美郡加美町 宮城北部森林管理署管内 桧沢国有林202林班ろ小班 (1.7746ha)

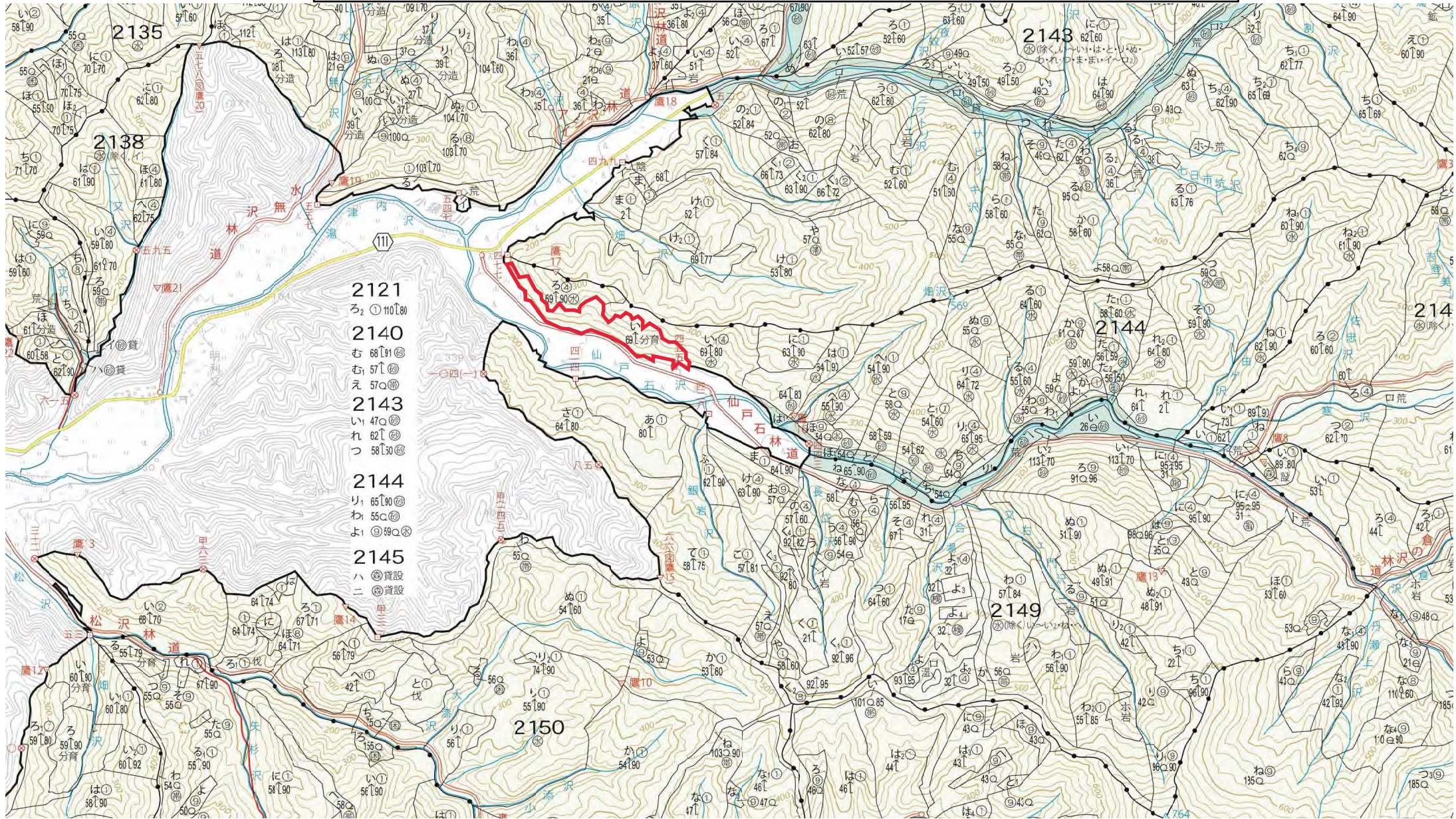


201  
ろ, 55分  
は, 60分  
と, 59分  
ち, 86分  
ち, 95分  
ち, 59分  
ち, 74分  
り, 15分  
ぬ, 57分  
る, 56分  
る, 56分  
る, 56分

2025年度分収木販売予定箇所 位置図  
宮城県栗原市 宮城北部森林管理署管内 栗駒岳国有林 8 林班ろ1小班 (2.7750ha)

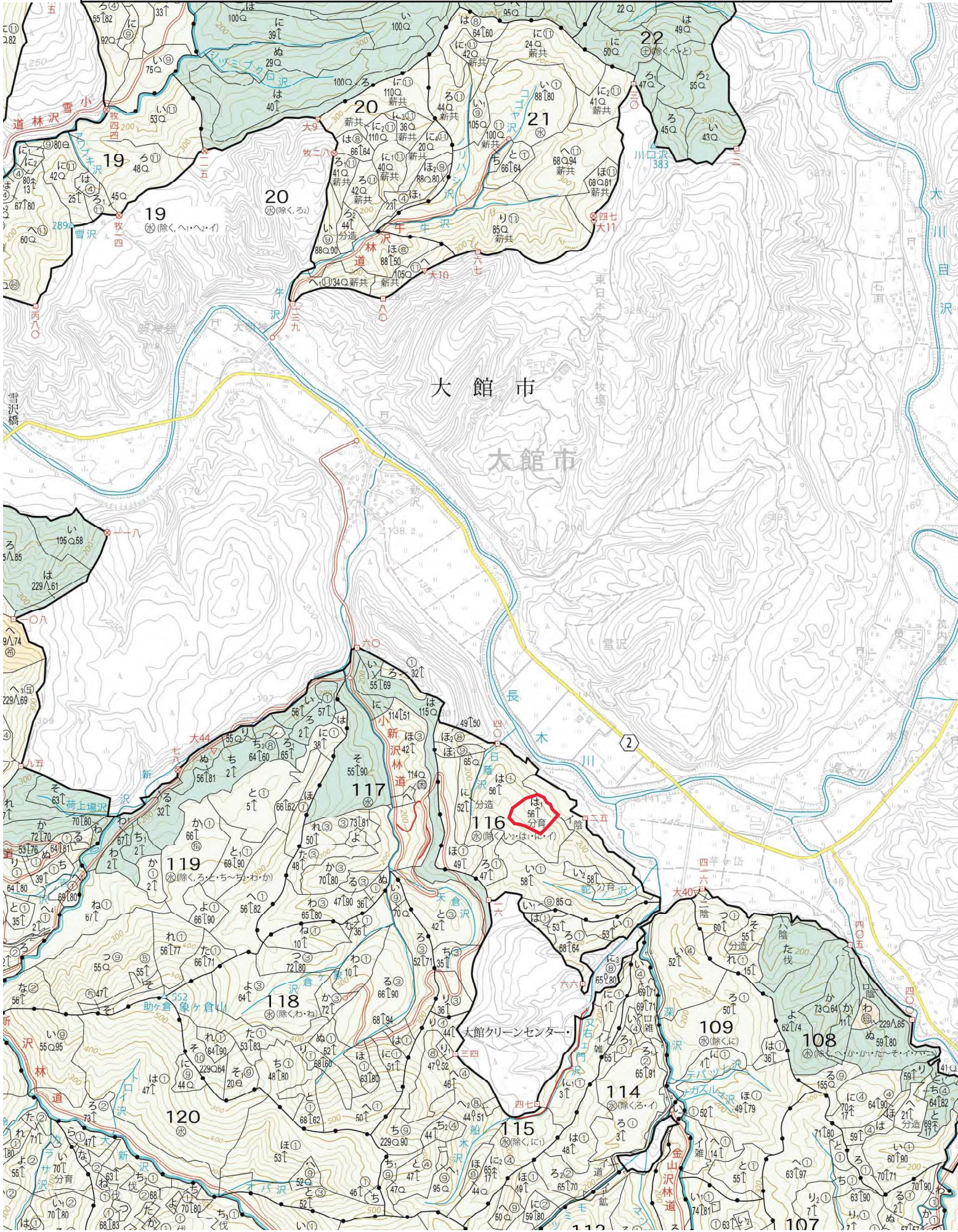


2025年度分収木販売予定箇所 位置図  
 秋田県北秋田市 米代東部森林管理署管内 仙戸石沢外3国有林2144林班い小班 (6.2500ha)

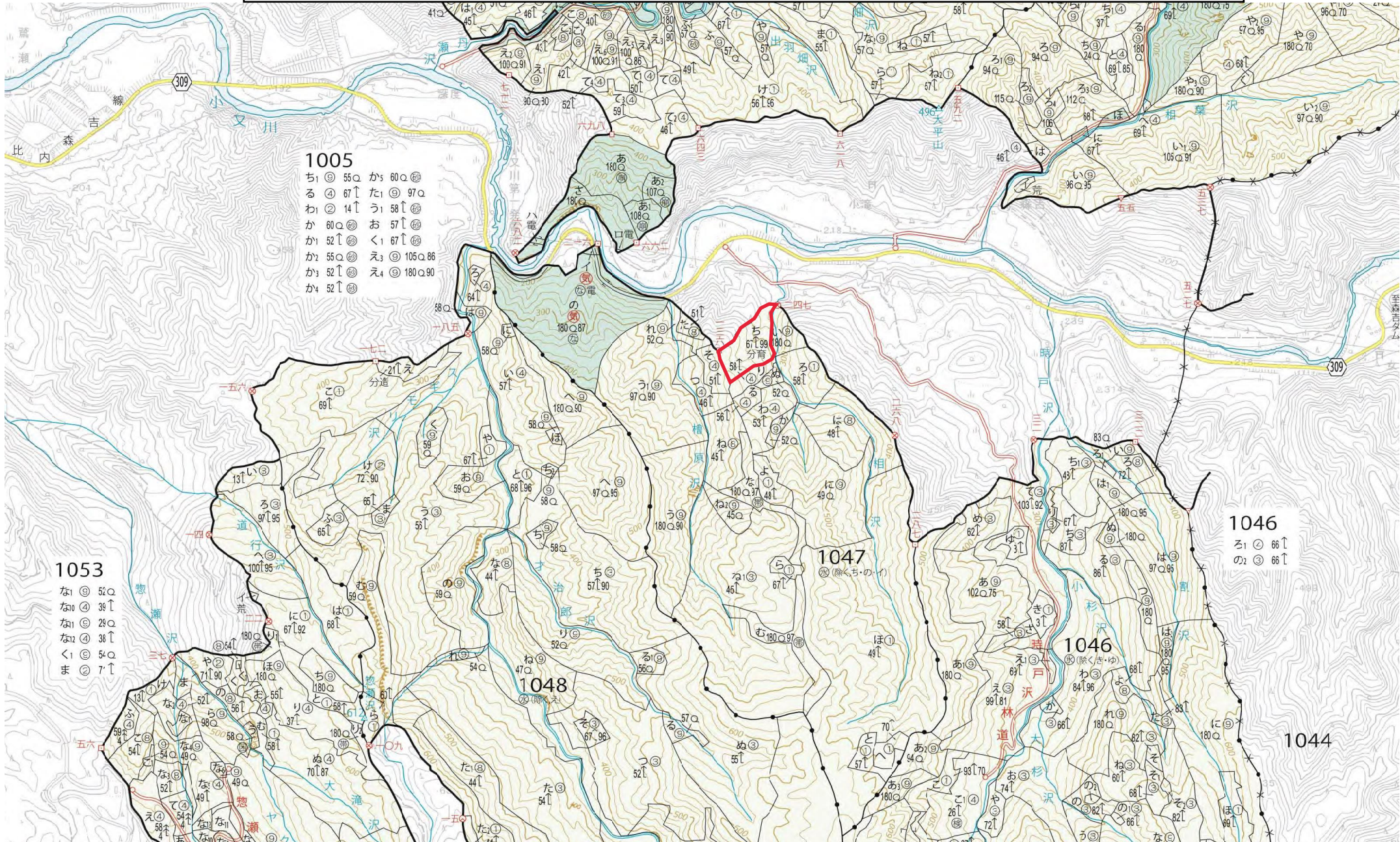


2025年度分収木販売予定箇所 位置図

秋田県大館市 米代東部森林管理署管内 大茂内沢外2国有林116林班は1小班 (2.1436ha)

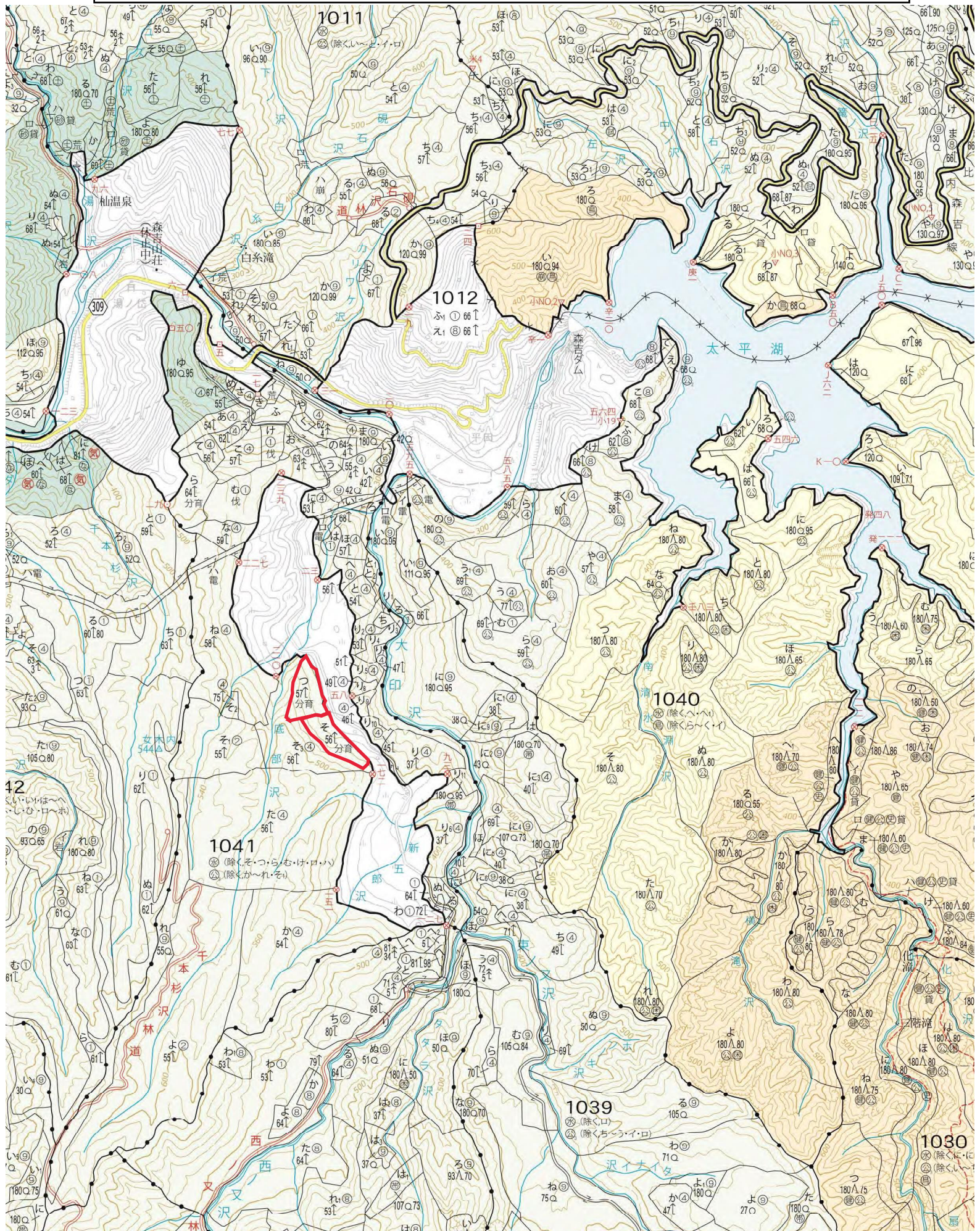


2025年度分収木販売予定箇所 位置図  
 秋田県北秋田市 米代東部森林管理署上小阿仁支署管内 桐内沢外30国有林1047林班ち小班 (3.9212ha)



# 2025年度分収木販売予定箇所 位置図

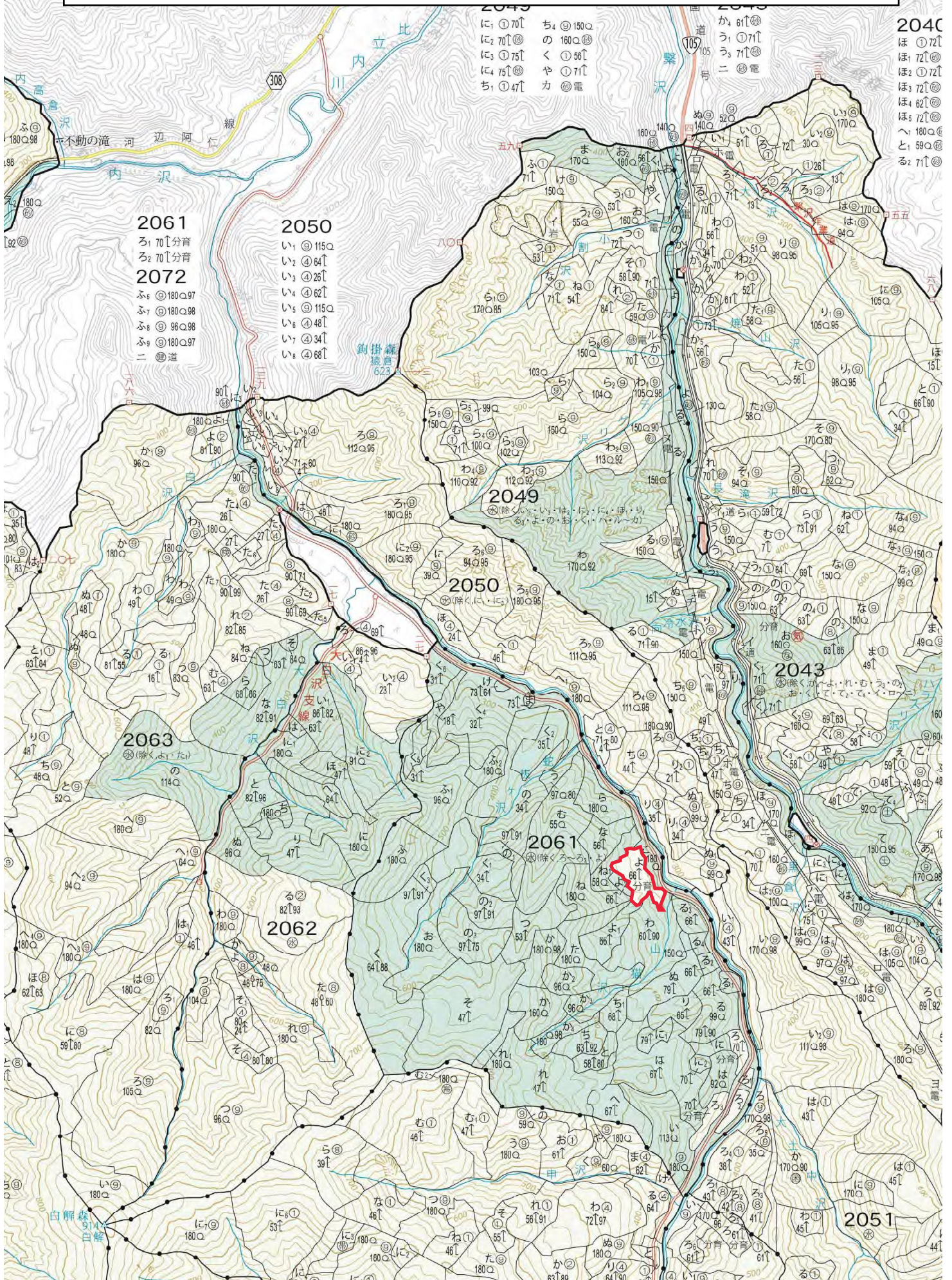
秋田県北秋田市 米代東部森林管理署上小阿仁支署管内 桐内沢外30国有林1041林班つ小班外1 (5.5919ha)





# 2025年度分収木販売予定箇所 位置図

秋田県北秋田市 米代東部森林管理署上小阿仁支署管内 桐内沢外30国有林2061林班よ小班 (2,550ha)

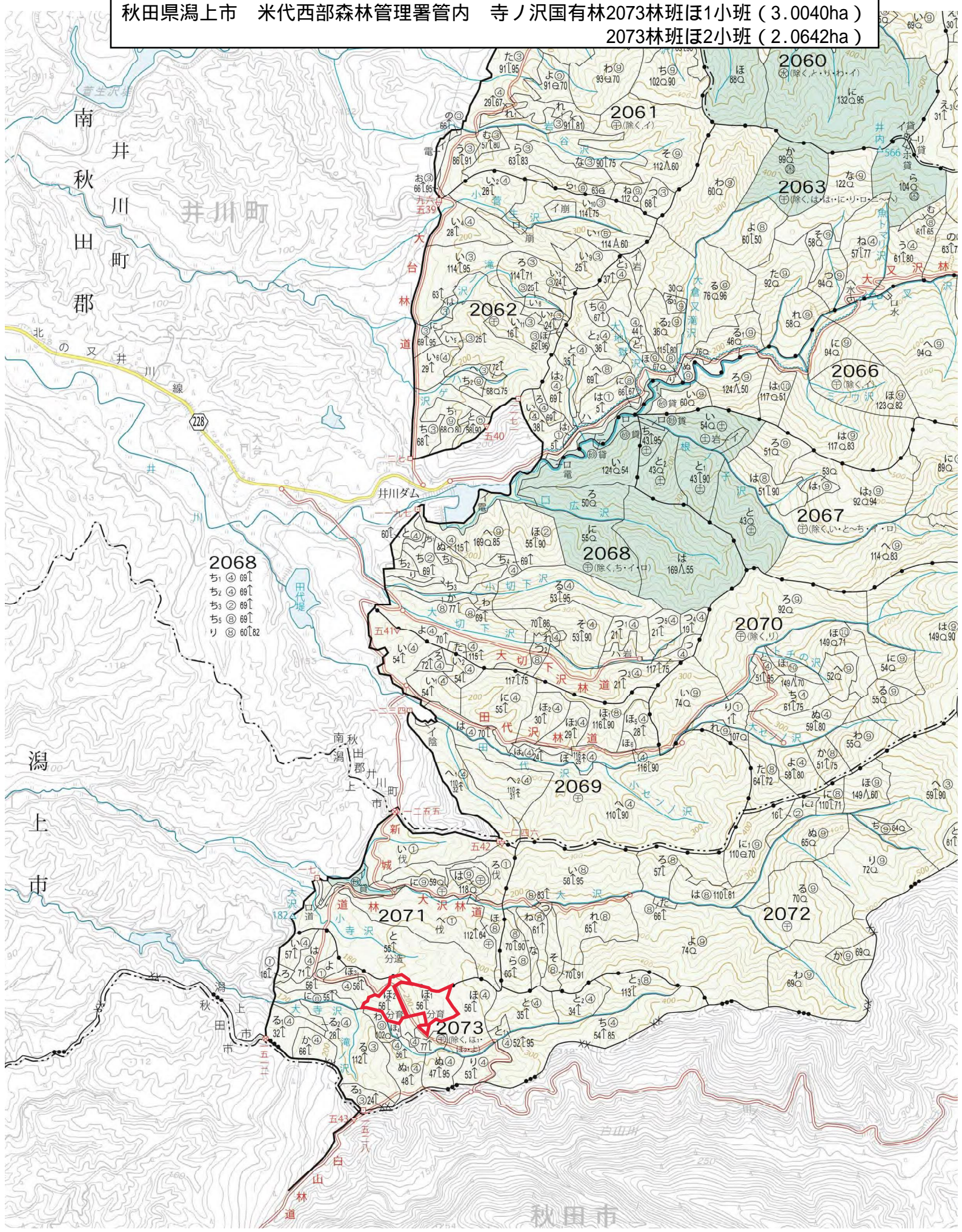


2025年度分収木販売予定箇所 位置図

秋田県山本郡藤里町 米代西部森林管理署管内 鹿瀬内沢国有林1036林班い小班 (5.9750ha)



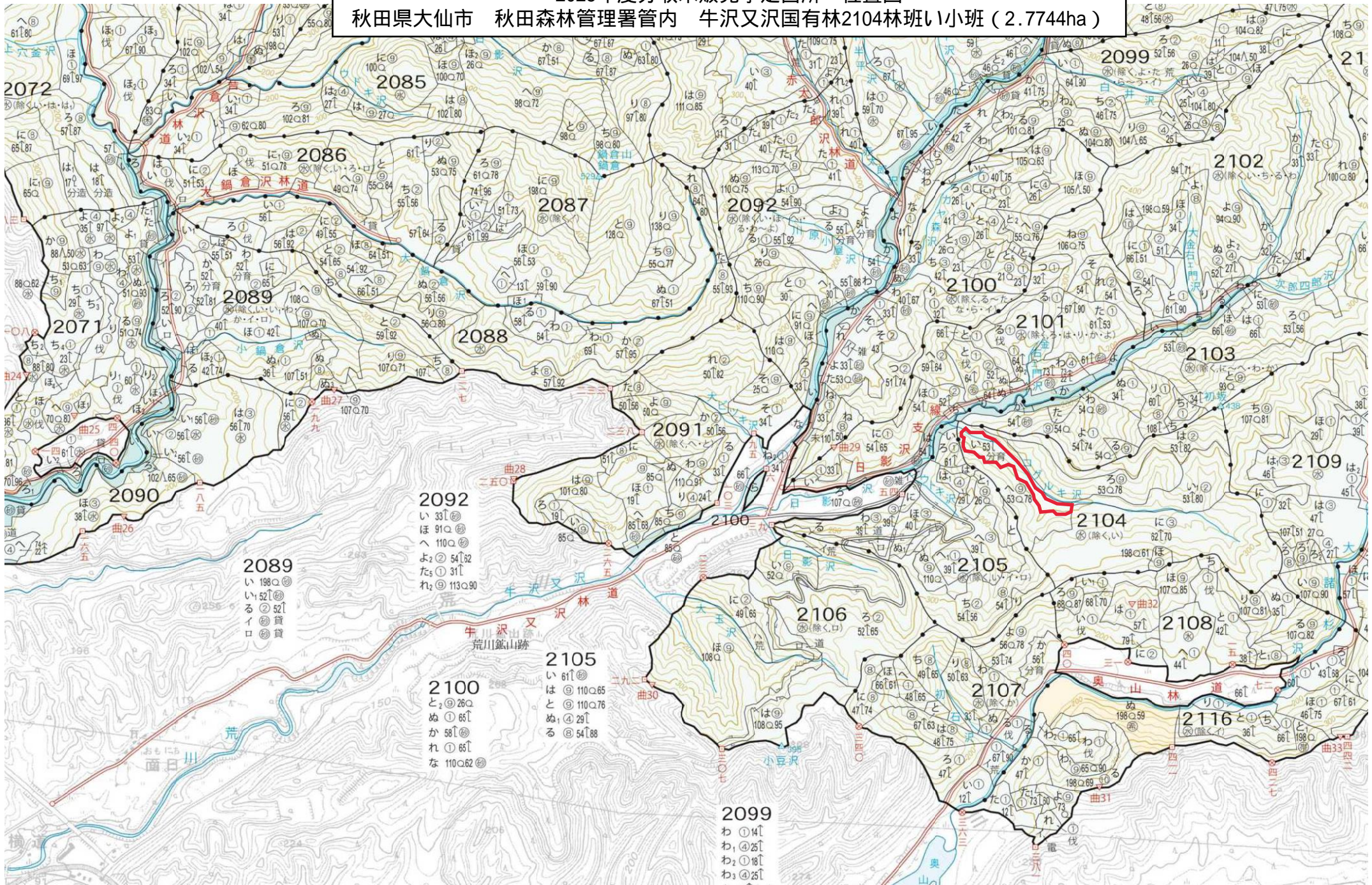
2025年度分収木販売予定箇所 位置図  
秋田県潟上市 米代西部森林管理署管内 寺ノ沢国有林2073林班ほ1小班 (3.0040ha)  
2073林班ほ2小班 (2.0642ha)



2068  
ち④ 69↑  
ち② 69↑  
ち③ 69↑  
ち⑤ 69↑  
り⑥ 60↑82

秋田市

2025年度分収木販売予定箇所 位置図  
 秋田県大仙市 秋田森林管理署管内 牛沢又沢国有林2104林班い小班 (2.7744ha)



2072  
 2085  
 2086  
 2087  
 2089  
 2090  
 2091  
 2092  
 2100  
 2101  
 2102  
 2103  
 2104  
 2105  
 2106  
 2107  
 2108  
 2109  
 2116

い 33  
 ほ 91  
 へ 110  
 よ 2  
 た 31  
 れ 113  
 25  
 26  
 27  
 28  
 29  
 30  
 31  
 32  
 33  
 34  
 35  
 36  
 37  
 38  
 39  
 40  
 41  
 42  
 43  
 44  
 45  
 46  
 47  
 48  
 49  
 50  
 51  
 52  
 53  
 54  
 55  
 56  
 57  
 58  
 59  
 60  
 61  
 62  
 63  
 64  
 65  
 66  
 67  
 68  
 69  
 70  
 71  
 72  
 73  
 74  
 75  
 76  
 77  
 78  
 79  
 80  
 81  
 82  
 83  
 84  
 85  
 86  
 87  
 88  
 89  
 90  
 91  
 92  
 93  
 94  
 95  
 96  
 97  
 98  
 99  
 100

い 61  
 は 110  
 と 110  
 む 65  
 か 58  
 れ 65  
 な 110  
 21  
 22  
 23  
 24  
 25  
 26  
 27  
 28  
 29  
 30  
 31  
 32  
 33  
 34  
 35  
 36  
 37  
 38  
 39  
 40  
 41  
 42  
 43  
 44  
 45  
 46  
 47  
 48  
 49  
 50  
 51  
 52  
 53  
 54  
 55  
 56  
 57  
 58  
 59  
 60  
 61  
 62  
 63  
 64  
 65  
 66  
 67  
 68  
 69  
 70  
 71  
 72  
 73  
 74  
 75  
 76  
 77  
 78  
 79  
 80  
 81  
 82  
 83  
 84  
 85  
 86  
 87  
 88  
 89  
 90  
 91  
 92  
 93  
 94  
 95  
 96  
 97  
 98  
 99  
 100

わ 14  
 わ 25  
 わ 18  
 わ 25

わ 14  
 わ 25  
 わ 18  
 わ 25

わ 14  
 わ 25  
 わ 18  
 わ 25

わ 14  
 わ 25  
 わ 18  
 わ 25

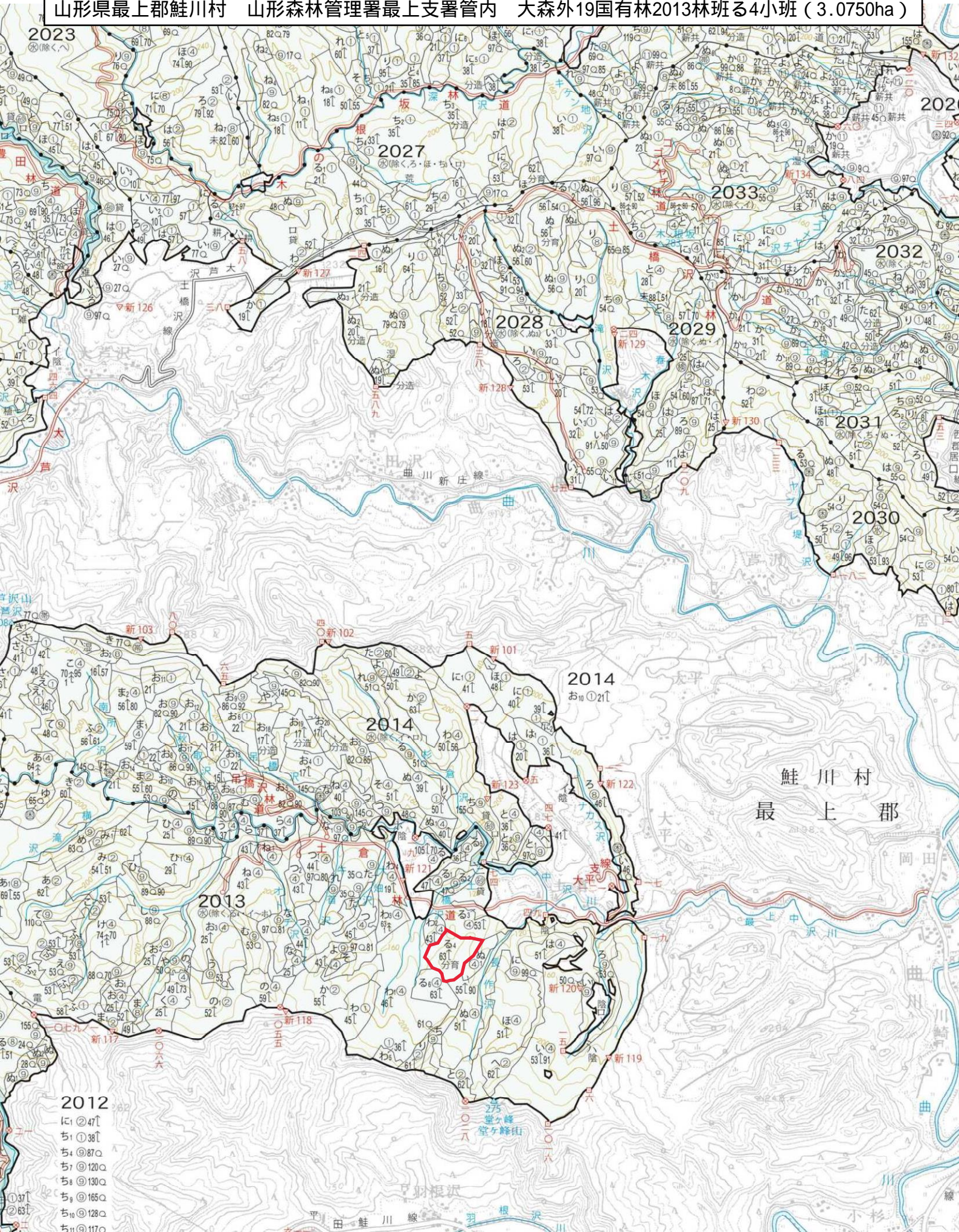
わ 14  
 わ 25  
 わ 18  
 わ 25

わ 14  
 わ 25  
 わ 18  
 わ 25

わ 14  
 わ 25  
 わ 18  
 わ 25

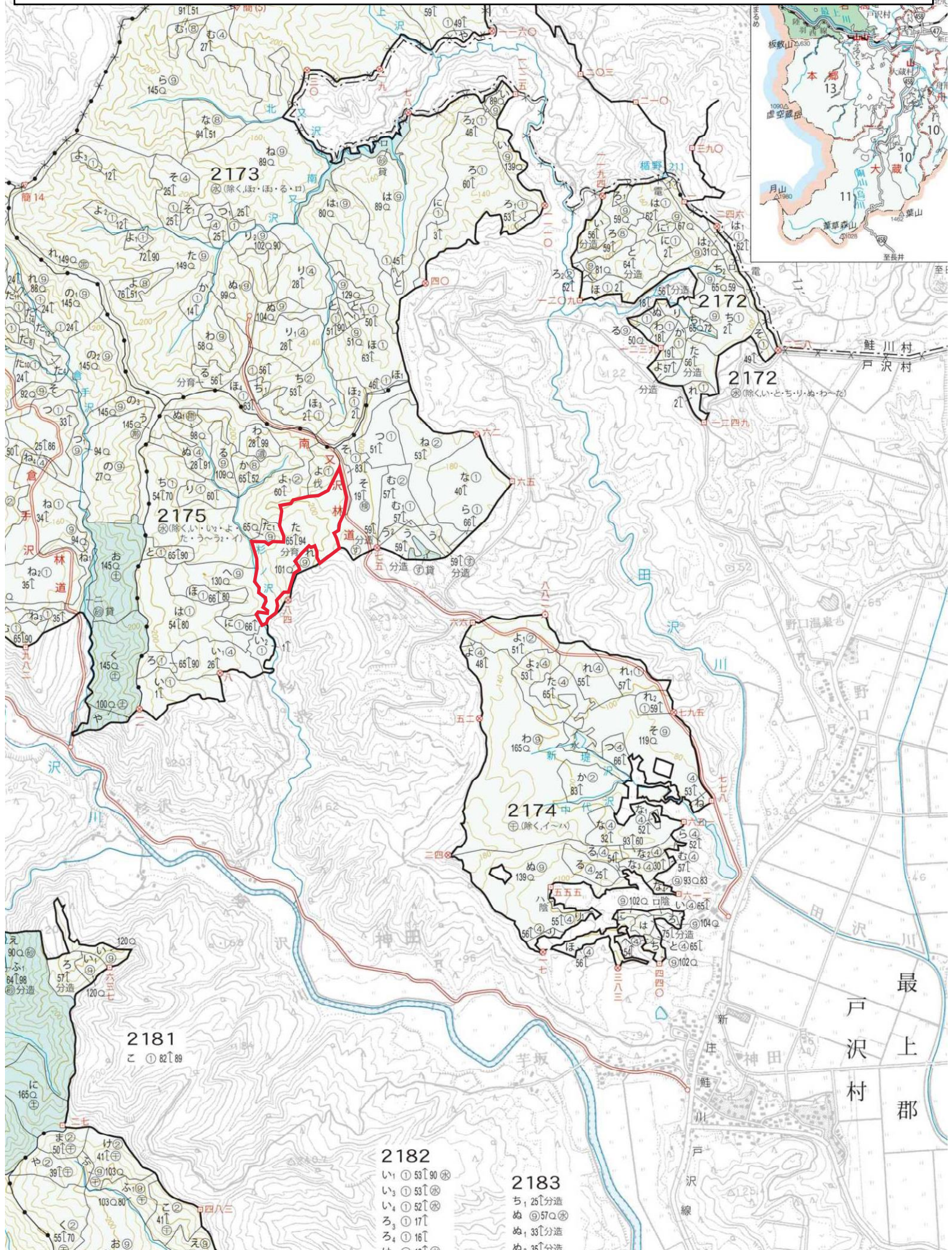
2025年度分収木販売予定箇所 位置図

山形県最上郡鮭川村 山形森林管理署最上支署管内 大森外19国有林2013林班る4小班 (3.0750ha)

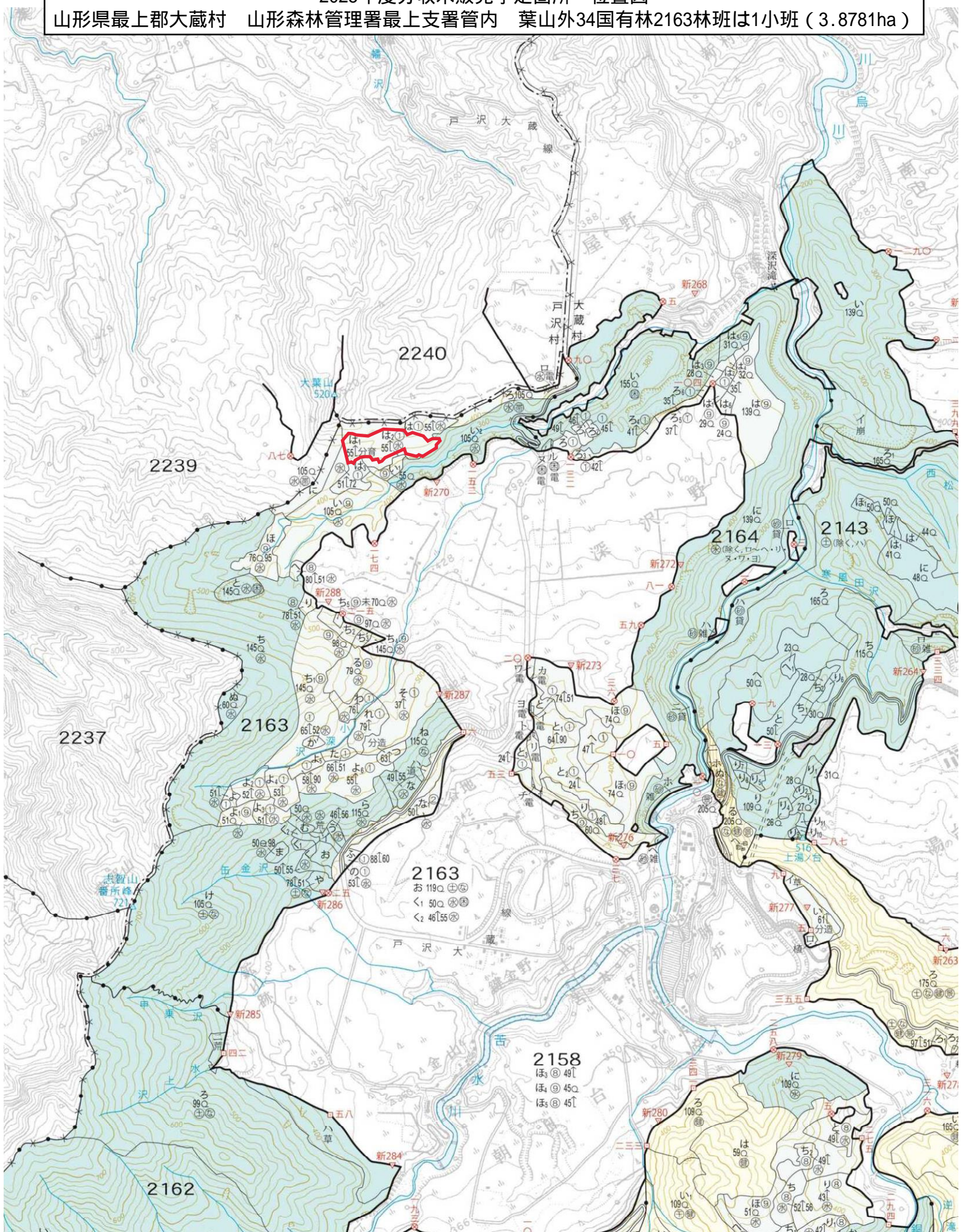


2025年度分収木販売予定箇所 位置図

山形県最上郡戸沢村 山形森林管理署最上支署管内 五郎沢外27国有林2175林班た小班 (10.1250ha)



2025年度分収木販売予定箇所 位置図  
山形県最上郡大蔵村 山形森林管理署最上支署管内 葉山外34国有林2163林班は1小班 (3.8781ha)



2240

2239

2237

2163

2163

2164

2143

2158

2162

お 119㊦  
く 50㊦  
く 46㊦

ほ 49㊦  
ほ 45㊦  
ほ 45㊦

2025年度分収木販売予定箇所 位置図

山形県最上郡最上町 山形森林管理署最上支署管内 大又山外4国有林1072林班ふ1小班 (1.0565ha)

