

(分収育林主伐販売のご案内)

## 津軽森林管理署2045つ2

### 1. 契約箇所所在地等

所在地：青森県西津軽郡鱒ヶ沢町大字深谷

国有林：矢倉山国有林

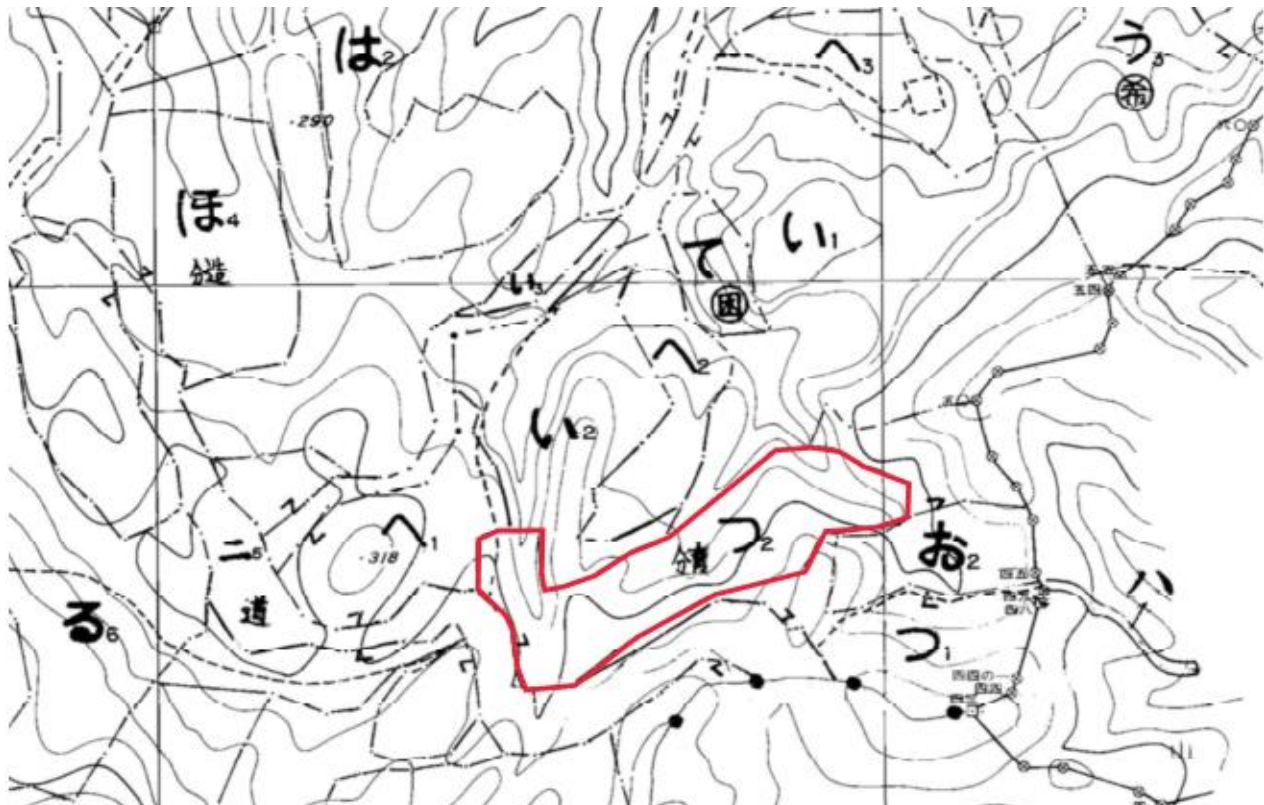
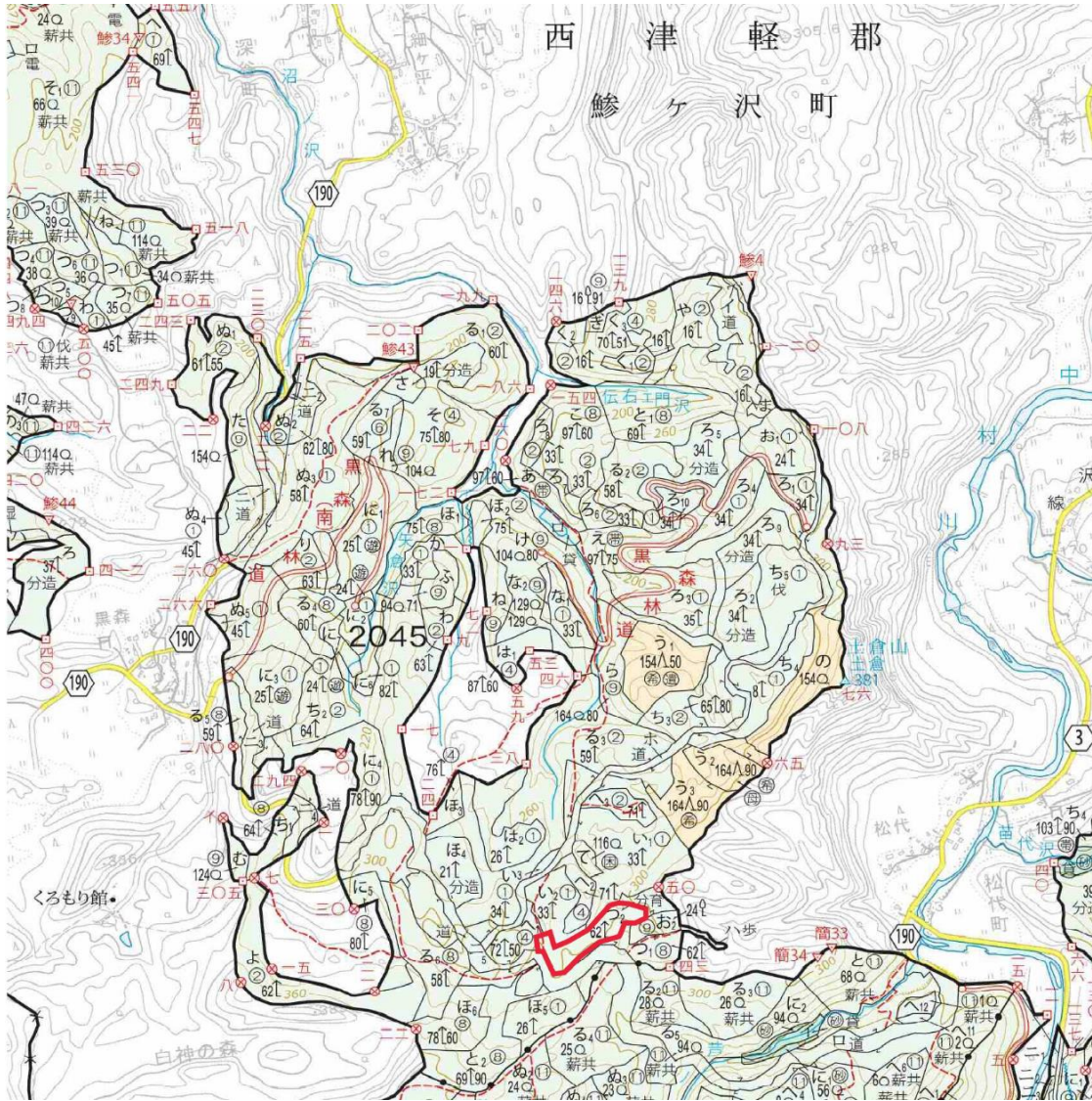
林小班：2045つ2林小班（契約時：45つ林小班）

面積：2.4334ha

### 2. 森林の現況

樹種	材種	本数（本）	材積（m3）
スギ	一般材	2,048	2,341.68
スギ	低質材	84	3.46
アカマツ	一般材	2	2.75
アカマツNA	低質材	2	1.14
針葉樹計		2,136	2,349.03
ブナ	一般材	4	1.71
ミズナラ	一般材	11	7.11
サワグルミ	一般材	1	0.96
オニグルミ	一般材	1	0.61
その他L	低質材	1,129	41.59
広葉樹計		1,146	51.98
合計		3,282	2,401.01

### 3. 位置図



#### 4. 現況写真



写真の職員が測定しているスギは、樹高25m、胸高直径（地上から1.2mの位置の直径）30cmでした。