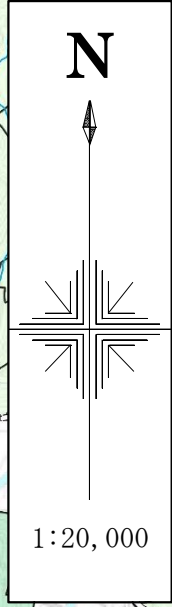


# 位置図

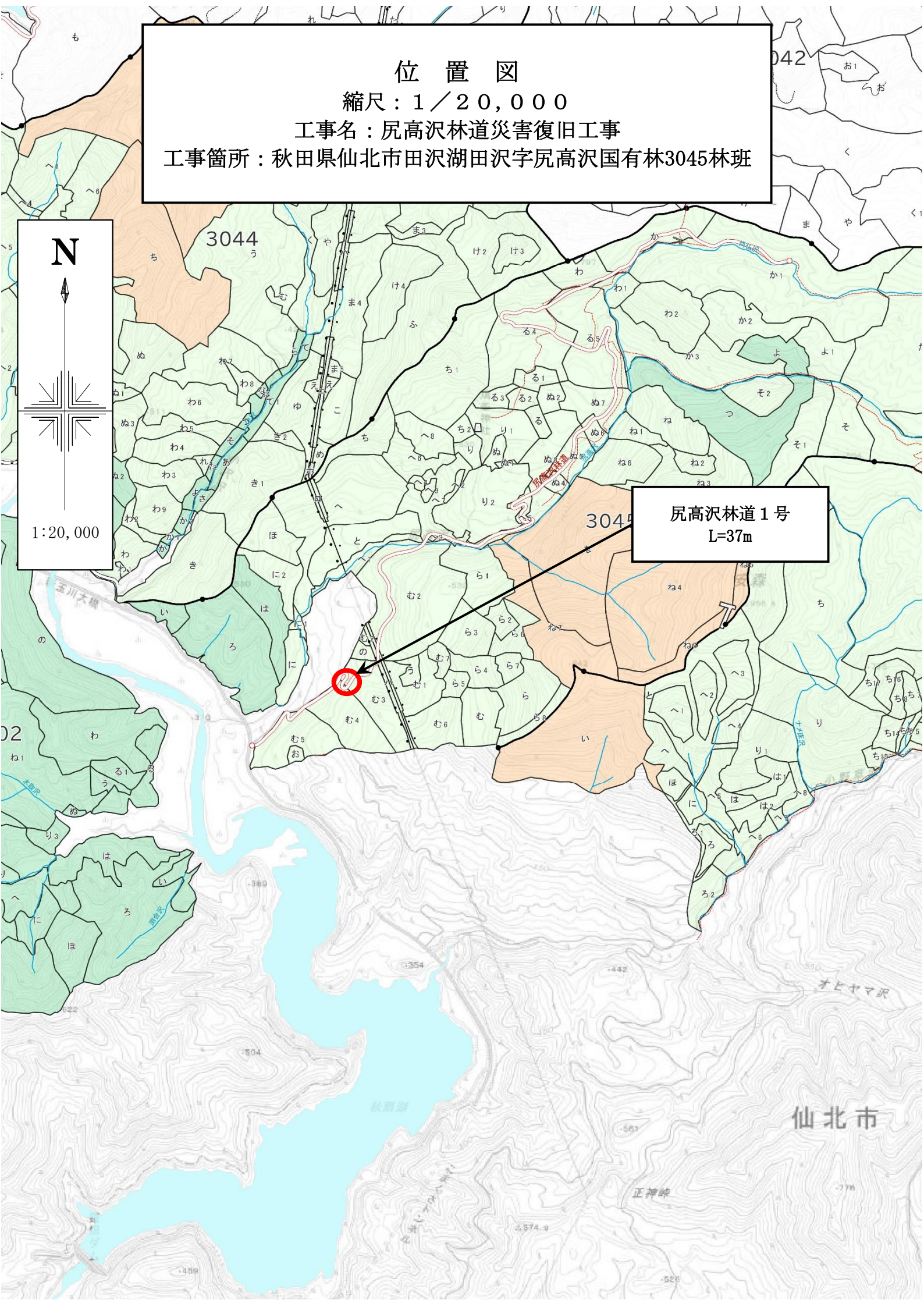
縮尺：1 / 20,000

工事名：尻高沢林道災害復旧工事

工事箇所：秋田県仙北市田沢湖田沢字尻高沢国有林3045林班



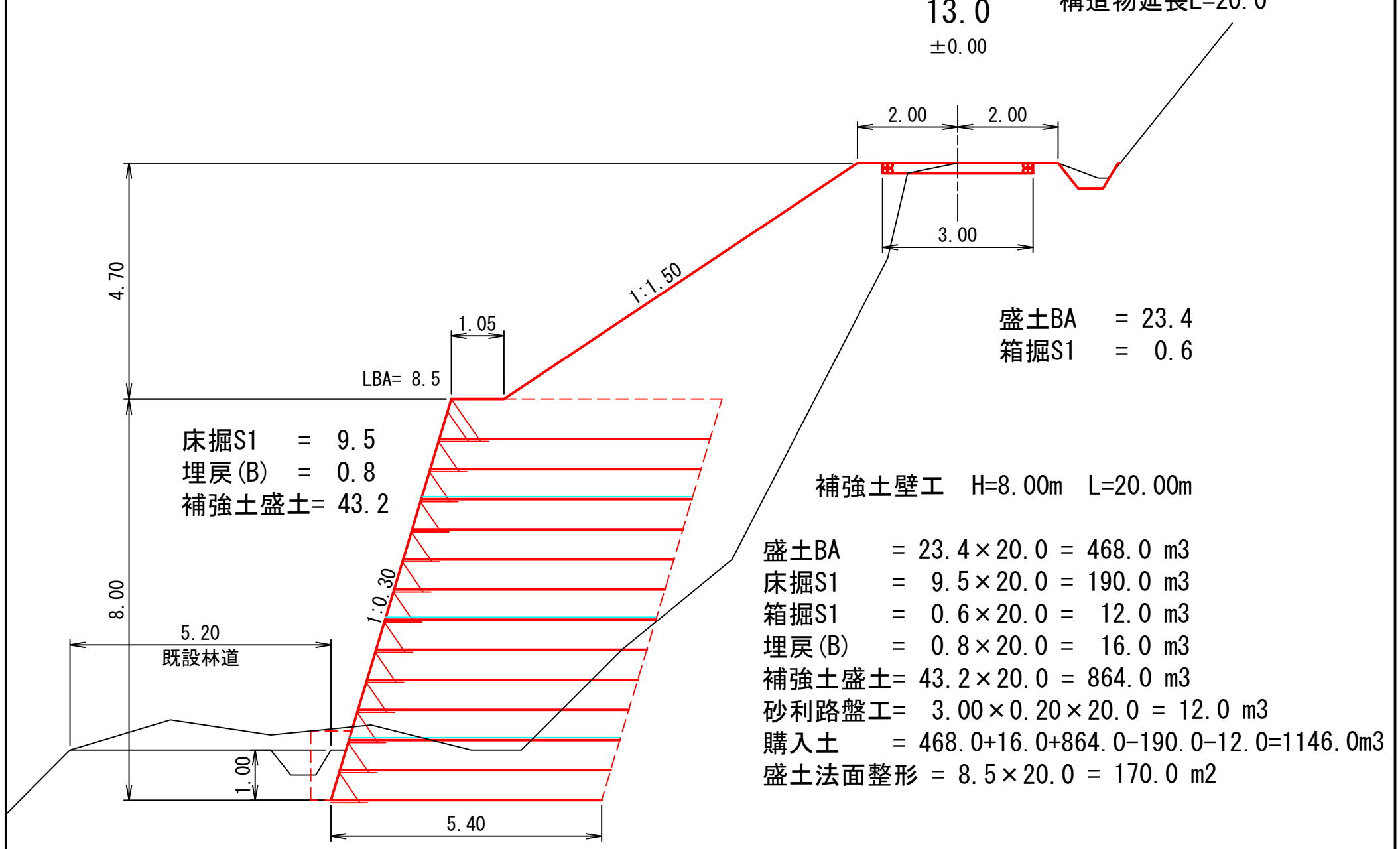
尻高沢林道 1号  
L=37m



図名	標準断面図	1/1
署名	東北森林管理局 秋田森林管理署	
名称	尻高沢林道 災害復旧工事	
縮尺	1:100	

被災番号 1 - 尻高沢林道起点より 0.7km地点

被災延長L=20.0  
 構造物延長L=20.0



床掘S1 = 9.5  
 埋戻(B) = 0.8  
 補強土盛土= 43.2

盛土BA = 23.4  
 箱掘S1 = 0.6

補強土壁工 H=8.00m L=20.00m

盛土BA =  $23.4 \times 20.0 = 468.0 \text{ m}^3$   
 床掘S1 =  $9.5 \times 20.0 = 190.0 \text{ m}^3$   
 箱掘S1 =  $0.6 \times 20.0 = 12.0 \text{ m}^3$   
 埋戻(B) =  $0.8 \times 20.0 = 16.0 \text{ m}^3$   
 補強土盛土=  $43.2 \times 20.0 = 864.0 \text{ m}^3$   
 砂利路盤工=  $3.00 \times 0.20 \times 20.0 = 12.0 \text{ m}^3$   
 購入土 =  $468.0 + 16.0 + 864.0 - 190.0 - 12.0 = 1146.0 \text{ m}^3$   
 盛土法面整形 =  $8.5 \times 20.0 = 170.0 \text{ m}^2$