

(様式6)

令和7年度 林分条件調査表

森林管理署	秋田森林管理署	
物件番号	1	
物件名	森林環境保全整備事業(田沢地区)	

林小班	保安林種別等	主要樹種	林齢	事業区分	伐採方法	面積 ha	伐採率 %	平均胸高直径 cm	立木資材量			生産量			予定作業量																最寄り市町村からの距離 km	備 考			
									本数	材積 m³	m³/本	N	L	計	伐倒		集・運材		小運搬				巻立	森林作業道作設		林地保全		土場作設等 h	砂利数量 m³	薬剤散布 (L/ha)			鉄板規格*枚数		
															方法	数量 m	方式	数量 m	フォワーダ片道運搬距離 m	数量 m	グラブ/付きトラクタ片道運搬距離 m	数量 m		数量 m	延長 m	2種編組 m	緑化 m								
3048う1	水涵保	秋田スギ	46	保育間伐(活用型)	列状間伐(1伐3株)	0.77	25	18	300	69	0.23	31	0	31	全木	69	ブロッサ	31	1,277	31	19,300	21	31	急									仙北市役所田沢出張所	14.0	
3048う2	水涵保	秋田スギ	45	保育間伐(活用型)	列状間伐(1伐3株)	0.97	25	18	378	87	0.23	39	0	39	全木	87	ブロッサ	39	1,061	39	19,300	26	39	中				RC-0-80 180m			3m*4枚 240日 6m*10枚 240日	〃	13.8		
3048き2	水涵保	秋田スギ	88	育成受光伐	複層伐	3.39	48	44	473	961	2.03	480	0	480	全木	961	ブロッサ	480	349	480	18,100	369	480	中				RC-0-80 120m 割栗石 30m			3m*4枚 240日 6m*20枚 240日	〃	11.6		
3048ゆ	水涵保	カラマツ	74	保護伐	皆伐	2.49	100	26	1,529	1,054	0.69	620	72	692	全木	1,054	ブロッサ	692	316	692	18,100	532	692	中								〃	11.8		
3048し1	水涵保	秋田スギ	88	保護伐	皆伐	1.05	100	26	773	640	0.83	414	31	445	全木	640	ブロッサ	445	181	445	18,100	342	445	緩				RC-0-80 90m			3m*4枚 240日 6m*10枚 240日	〃	11.7		
3048ひ	水涵保	秋田スギ	73	育成受光伐	複層伐	0.8	46	28	135	124	0.92	62	0	62	全木	124	ブロッサ	62	233	62	18,800	48	62	緩								〃	12.4		
3048も	水涵保	秋田スギ	69	保育間伐(活用型)	高齢級間伐	0.68	18	24	111	63	0.57	26	1	27	全木	63	ブロッサ	27	397	27	18,800	18	27	緩								〃	12.6		
3048す	水涵保	秋田スギ	88	育成受光伐	複層伐	4.45	46	28	746	691	0.93	345	0	345	全木	691	ブロッサ	345	758	345	18,800	265	345	緩								〃	13.0		
3048す1	水涵保	秋田スギ	84	保育間伐(活用型)	高齢級間伐	13.06	22	42	778	1,585	2.04	737	23	760	全木	1,585	ブロッサ	760	399	760	18,800	507	760	緩				RC-0-80 90m			3m*4枚 240日 6m*10枚 240日	〃	12.6		
3048す6	水涵保	秋田スギ	86	保護伐	皆伐	3.76	100	30	2,010	2,133	1.06	1,251	194	1,445	全木	2,133	ブロッサ	1,445	1,087	1,445	18,800	1,112	1,445	緩								〃	13.4		
3048す7	水涵保	秋田スギ	86	保護伐	皆伐	0.35	100	28	239	212	0.89	122	21	143	全木	212	ブロッサ	143	975	143	18,800	110	143	中								〃	13.2		
3048す8	水涵保	他L	88	天然林受光伐	択伐	0.47	27	36	19	20	1.07	0	4	4	全幹	20	チェーンソー	4	665	4	18,800	3	4	緩								〃	12.9		
3048す9	水涵保	秋田スギ	84	保護伐	皆伐	2.81	100	28	1,819	1,501	0.83	774	213	987	全木	1,501	ブロッサ	987	424	987	18,800	759	987	緩								〃	12.6		
3048す10	水涵保	秋田スギ	84	保育間伐(活用型)	高齢級間伐	2.02	22	42	122	245	2.01	114	3	117	全木	245	ブロッサ	117	286	117	18,800	78	117	緩								〃	12.5		
3048す11	水涵保	秋田スギ	84	保護伐	皆伐	0.96	100	26	494	507	1.03	356	4	360	全木	507	ブロッサ	360	425	360	18,800	277	360	緩								〃	12.6		
3048す12	水涵保	秋田スギ	84	保護伐	皆伐	0.91	100	38	357	648	1.82	407	40	447	全木	648	ブロッサ	447	536	447	18,800	344	447	緩								〃	12.7		
3048す13	水涵保	秋田スギ	84	育成受光伐	複層伐	3.79	46	46	413	939	2.27	469	0	469	全木	939	ブロッサ	469	521	469	18,800	361	469	緩								〃	12.7		
3048す17	水涵保	秋田スギ	84	保護伐	皆伐	1.94	100	30	1,181	1,170	0.99	702	95	797	全木	1,170	ブロッサ	797	131	797	18,800	613	797	緩								〃	12.3		
3049ろ	水涵保	秋田スギ	75	保育間伐(活用型)	高齢級間伐	23.60	18	42	1,878	3,805	2.03	1,938	2	1,940	全木	3,805	ブロッサ	1,940	1,139	1,940	19,300	1,293	1,481	緩								〃	13.8		
3049ろ1	水涵保	秋田スギ	69	育成受光伐	複層伐	3.23	47	50	384	1,010	2.63	484	0	484	全木	1,010	ブロッサ	484	873	484	19,300	372	367	中								〃	13.6		
3049ろ3	水涵保	秋田スギ	66	保育間伐(活用型)	高齢級間伐	3.99	18	42	320	643	2.01	305	0	305	全木	643	ブロッサ	305	1,645	305	19,300	203	231	中								〃	14.3		
3049り	水涵保	秋田スギ	55	保育間伐(活用型)	列状間伐(1伐3株)	5.16	25	24	1,361	604	0.44	247	12	259	全木	604	ブロッサ	259	2,218	259	19,300	173	199	緩								〃	14.9		
3049わ1	水涵保	秋田スギ	56	保育間伐(活用型)	定性間伐	1.25	16	36	125	184	1.47	76	3	79	全木	184	ブロッサ	79	1,737	79	19,300	53	60	中								〃	14.4		
3049わ3	水涵保	秋田スギ	55	保育間伐(活用型)	定性間伐	0.62	16	36	61	91	1.50	38	2	40	全木	91	ブロッサ	40	1,864	40	19,300	27	31	中								〃	14.6		
3049わ4	水涵保	秋田スギ	54	保育間伐(活用型)	定性間伐	0.43	16	36	44	63	1.44	26	1	27	全木	63	ブロッサ	27	1,999	27	19,300	18	27	中								〃	14.7		
3049か	水涵保	秋田スギ	76	保育間伐(活用型)	列状間伐(1伐3株)	3.66	25	36	576	734	1.27	309	27	336	全木	734	ブロッサ	336	1,764	336	19,300	224	261	緩								〃	14.5		
3049よ	水涵保	秋田スギ	63	保育間伐(活用型)	列状間伐(1伐3株)	4.17	25	30	745	763	1.02	337	13	350	全木	763	ブロッサ	350	1,873	350	19,300	233	268	中								〃	14.6		
3049よ1	水涵保	秋田スギ	68	保育間伐(活用型)	列状間伐(1伐3株)	2.93	25	30	528	536	1.02	237	9	246	全木	536	ブロッサ	246	1,993	246	19,300	164	188	緩								〃	14.7		
3049け	水涵保	秋田スギ	69	保育間伐(活用型)	列状間伐(1伐3株)	1.4	25	28	278	223	0.80	76	14	90	全木	223	ブロッサ	90	2,588	90	19,300	60	90	緩								〃	18.2		
3049ふ	水涵保	秋田スギ	57	保育間伐(活用型)	列状間伐(1伐3株)	2.97	25	24	812	499	0.61	218	2	220	全木	499	ブロッサ	220	3,676	220	19,300	147	220	中								〃	18.7		
3049ふ1	水涵保	秋田スギ	59	保育間伐(活用型)	列状間伐(1伐3株)	1.91	25	24	523	321	0.61	140	1	141	全木	321	ブロッサ	141	3,797	141	19,300	94	141	緩								〃	18.6		
3049こ	水涵保	秋田スギ	56	保育間伐(活用型)	列状間伐(1伐3株)	4.05	25	26	921	490	0.53	201	9	210	全木	490	ブロッサ	210	3,714	210	19,300	140	210	緩								〃	17.9		
3049え	水涵保	秋田スギ	71	育成受光伐	列状間伐(1伐3株)	5.07	25	28	1,017	808	0.79	288	50	338	全木	808	ブロッサ	338	3,513	338	19,300	260	338	緩								〃	18.6		

(様式6)

令和7年度 林分条件調査表

森林管理署	秋田森林管理署	
物件番号	1	
物件名	森林環境保全整備事業(田沢地区)	

林小班	保安林 種別等	主要樹種	林 齢	事業区分	伐採方法	面積 ha	伐 採 率 %	平均 胸高 直径 cm	立木資材量			生産量			予定作業量																最寄り市町村 からの距離 km	備 考		
									本数	材積 m ³	m ³ /本	N m ³	L m ³	計 m ³	伐倒		集・造材		小運搬				巻立		森林作業道作設		林地保全		土壌作設等 h	砂利数量 m ³			薬剤散布 (25%以下)	鉄板 規格×枚数
															方法	数量 m ³	方式	数量 m ³	フォワーダー 片道運搬距離 m	数量 m ³	グラブ＆付きトラップ 片道運搬距離 m	数量 m ³	数量 m ³	数量 m ³	林地傾 斜 緩・中・急	延長 m	2種 編柵 m	緑化 m ²						
3049え1	水涵保	秋田スギ	68	保育間伐(活用型)	列状間伐(1伐2残)	15.43	33	26	5,404	3,477	0.64	1,463	97	1,560	全木	3,477	プロセッサ	1,560	2,941	1,560	19,300	1,040	1,560	緩								仙北市役所 田沢出張所	18.2	
3049え2	水涵保	秋田スギ	72	保育間伐(活用型)	高齢級間伐	31.59	13	36	1,923	2,767	1.44	1,383	0	1,383	全木	2,767	プロセッサ	1,383	2,868	1,383	19,300	922	1,383	緩								〃	17.2	
3049え3	水涵保	秋田スギ	67	保育間伐(活用型)	列状間伐(1伐3残)	3.99	25	32	798	802	1.01	368	9	377	全木	802	プロセッサ	377	3,957	377	19,300	251	377	中								〃	17.3	
3049え4	水涵保	秋田スギ	67	保育間伐(活用型)	列状間伐(1伐3残)	3.68	25	32	729	740	1.01	339	8	347	全木	740	プロセッサ	347	3,472	347	19,300	231	347	緩								〃	16.5	
3049て	水涵保	秋田スギ	57	保育間伐(活用型)	列状間伐(1伐3残)	1.11	25	20	381	120	0.32	52	1	53	全木	120	プロセッサ	53	3,507	53	19,300	35	53	緩								〃	16.3	
3049さ	水涵保	秋田スギ	75	保育間伐(活用型)	高齢級間伐	13.66	13	36	834	1,196	1.43	598	0	598	全木	1,196	プロセッサ	598	3,182	598	19,300	399	598	緩								〃	16.6	
3049き	水涵保	秋田スギ	59	保育間伐(活用型)	列状間伐(1伐3残)	1.06	25	30	153	156	1.02	64	3	67	全木	156	プロセッサ	67	2,949	67	19,300	45	67	緩								〃	17.1	
3049き1	水涵保	秋田スギ	63	保育間伐(活用型)	列状間伐(1伐3残)	1.28	25	30	188	189	1.01	82	5	87	全木	189	プロセッサ	87	2,794	87	19,300	58	87	緩								〃	17.0	
3049ゆ	水涵保	秋田スギ	67	保育間伐(活用型)	列状間伐(1伐3残)	1.35	25	30	202	199	0.99	87	5	92	全木	199	プロセッサ	92	2,608	92	19,300	61	92	中								〃	16.9	
3049め	水涵保	秋田スギ	63	保育間伐(活用型)	列状間伐(1伐3残)	11.02	25	30	1,979	2,016	1.02	900	34	934	全木	2,016	プロセッサ	934	2,243	934	19,300	623	934	中								〃	17.6	
3049し	水涵保	秋田スギ	77	保育間伐(活用型)	列状間伐(1伐3残)	4.07	25	26	626	502	0.80	189	31	220	全木	502	プロセッサ	220	1,912	220	19,300	147	173	緩								〃	14.8	
3049ひ	水涵保	秋田スギ	79	保育間伐(活用型)	高齢級間伐	10.33	18	42	827	1,665	2.01	831	1	832	全木	1,665	プロセッサ	832	2,304	832	19,300	555	832	緩								〃	17.4	
3049も	水涵保	カラマツ	75	育成受光伐	高齢級間伐	4.25	21	26	588	388	0.66	119	16	135	全木	388	プロセッサ	135	2,242	135	19,300	104	135	緩								〃	17.5	
市道 供養佛縁外																													C-0-40 30m ²		3m×51枚 240日 6m×28枚 240日	〃	3.7	
鹿ノ作土場																													RC-0-80 30m ² C-0-40 30m ²		3m×10枚 240日 6m×90枚 240日	〃	11.4	
合計						211.93			36,082	37,641	1.04	18,344	1,056	19,400		37,641		19,400		19,400		13,717	18,400		17,560m		バックホウ0.45m ² 60h ホイールローダー 1.3～1.4m ² 100h	RC-0-80 510m ² C-0-40 60m ² 割栗石 30m ²	21,132L (一般材・合板 5,870m ³)	3m×77枚 240日 6m×168枚 240日				

1 量の端数は単位以下第1位を四捨五入し、単位止めとする。
2 面積は伐採面積とする。
3 森林作業道作設の林地傾斜柵は以下の区分とする。
緩:0° ~20° 、中:20° ~30° 、急:30° 以上

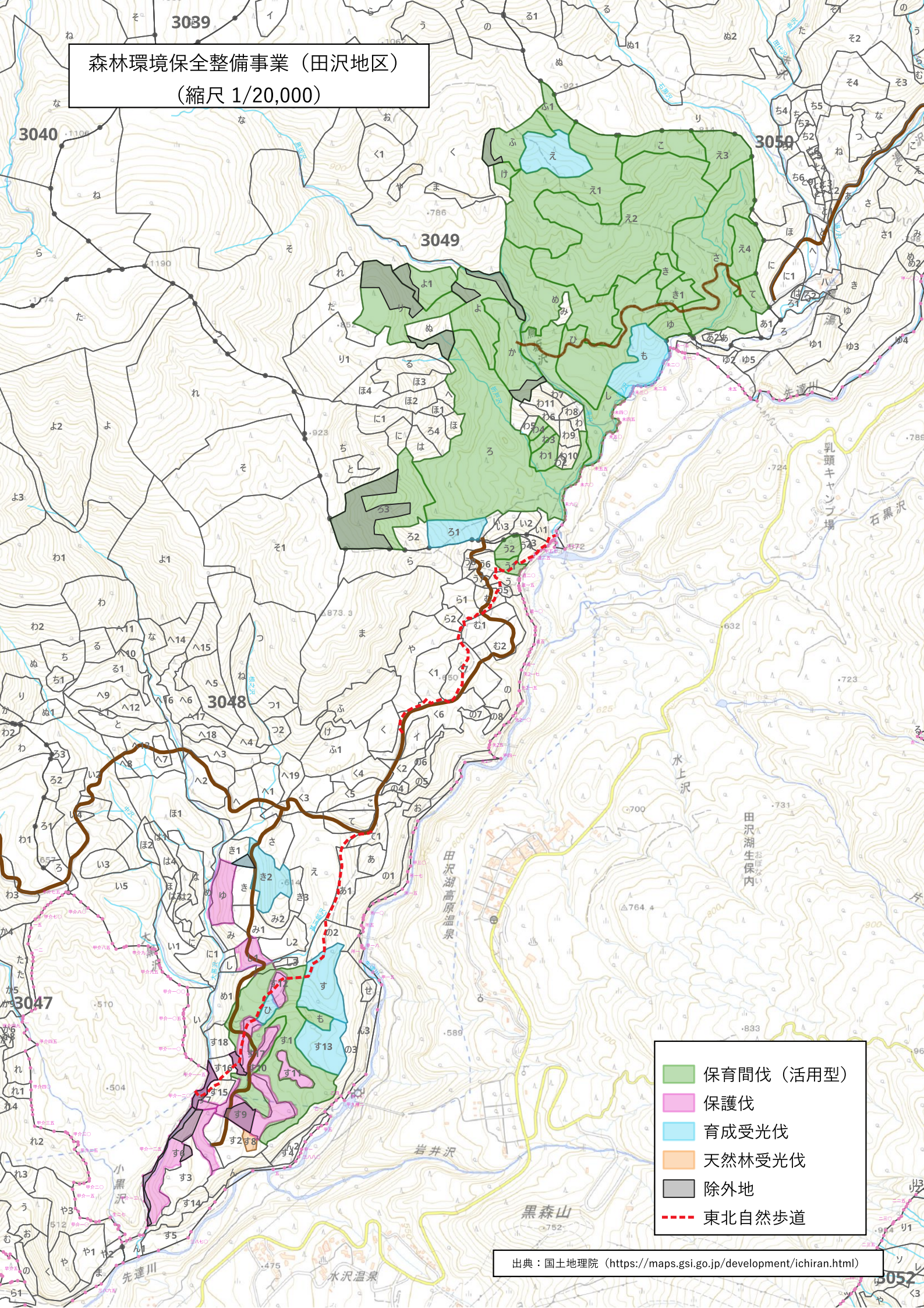
◎ 機械地拵条件因子表

[illegible]

◎ 植付条件因子表

[illegible]

森林環境保全整備事業（田沢地区）
（縮尺 1/20,000）



出典：国土地理院 (<https://maps.gsi.go.jp/development/ichiran.html>)

森林環境保全整備事業（田沢地区）
（縮尺 1/20,000）



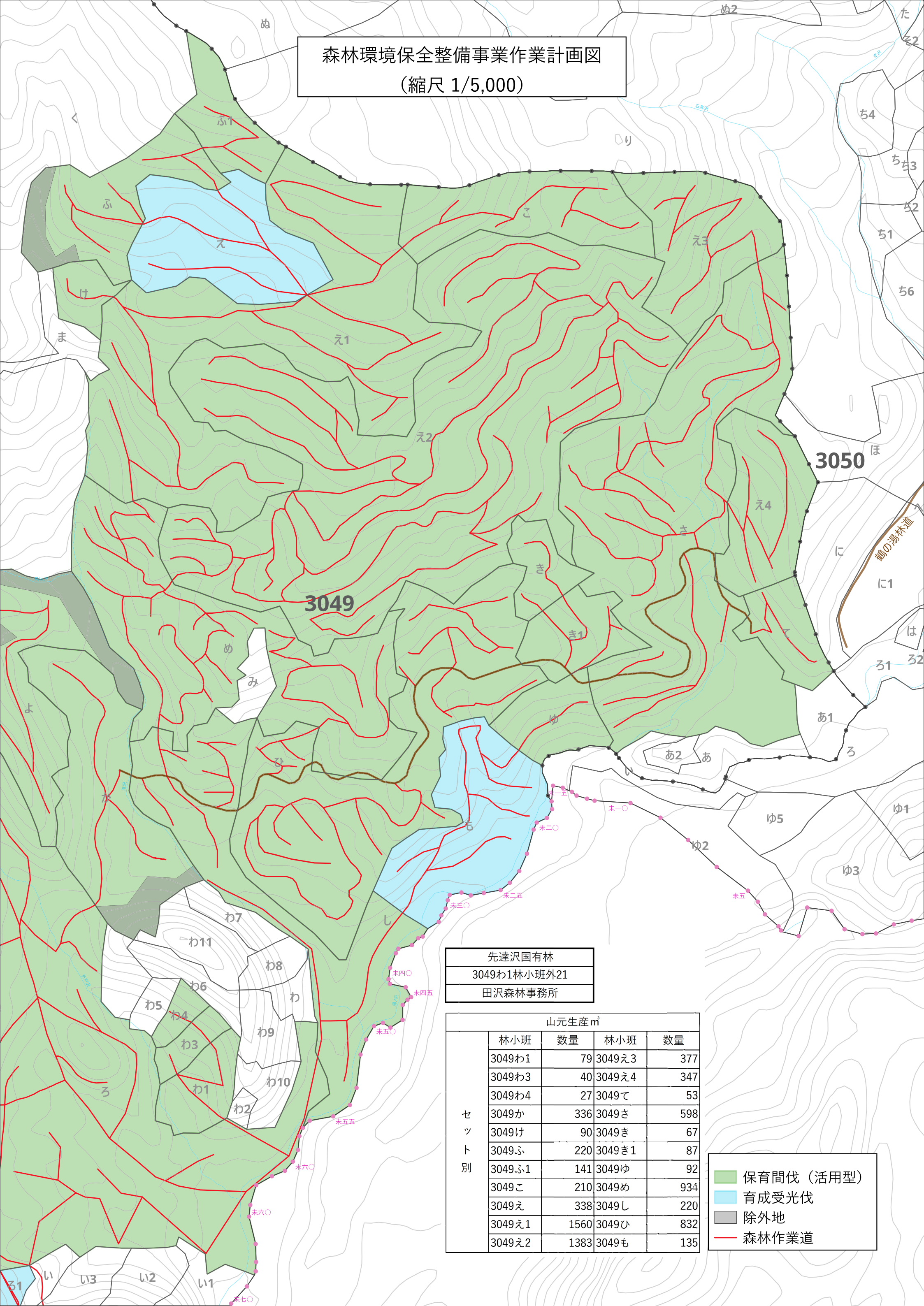
森林環境保全整備事業作業計画図
(縮尺 1/5,000)

先達沢国有林
3048き2林小班外15
田沢森林事務所

セ ッ ト 別	山元生産m³	
	林小班	数量
	3048き2	480
	3048ゆ	692
	3048し1	445
	3048ひ	62
	3048も	27
	3048す	345
	3048す1	760
	3048す6	1445
	3048す7	143
	3048す8	4
	3048す9	987
	3048す10	117
	3048す11	360
	3048す12	447
	3048す13	469
	3048す17	797

- 保育間伐（活用型）
- 保護伐
- 育成受光伐
- 天然林受光伐
- 除外地
- 森林作業道
- 土場
- ① 地拵・植付伐区

森林環境保全整備事業作業計画図
(縮尺 1/5,000)



先達沢国有林
3049わ1林小班外21
田沢森林事務所

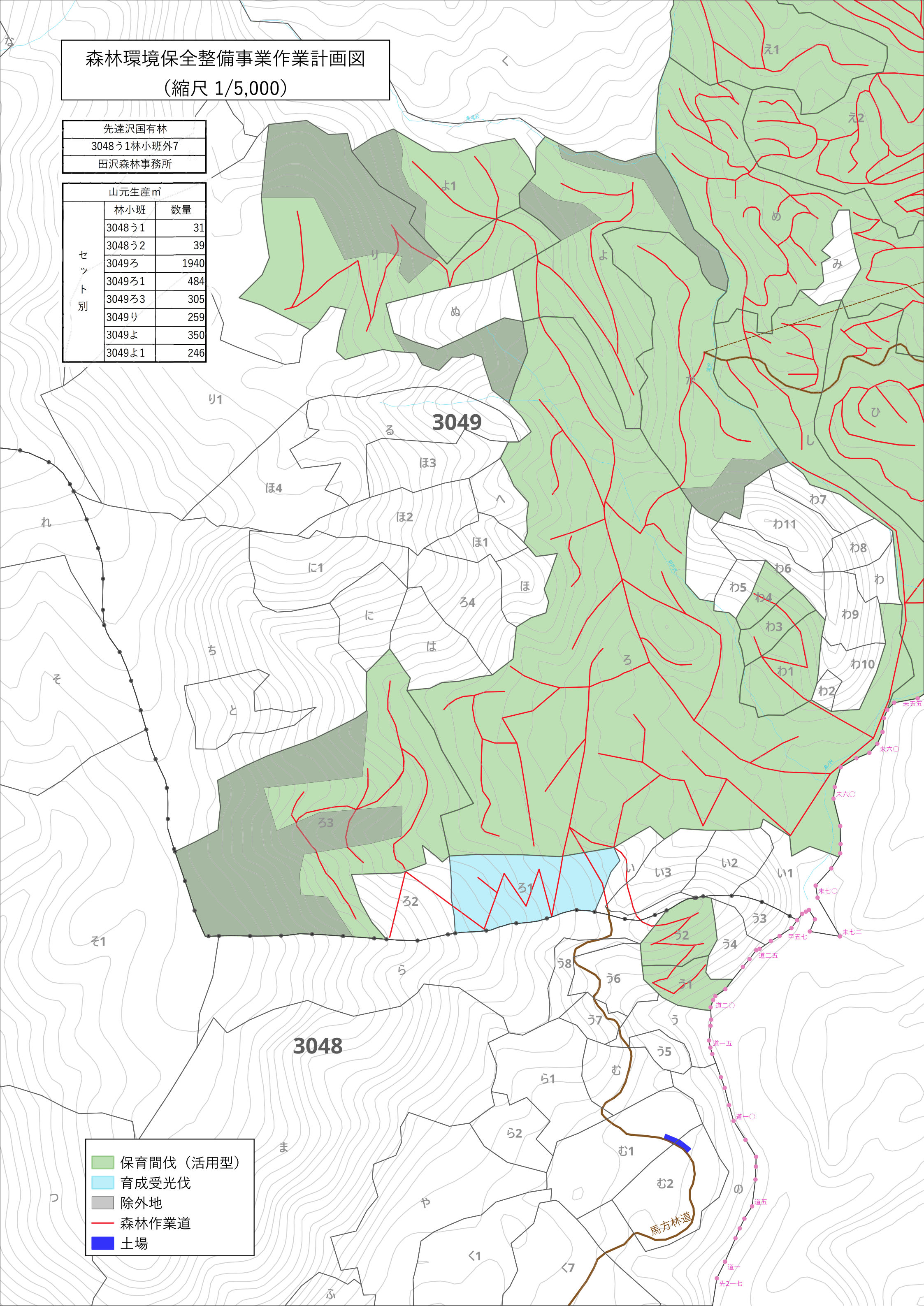
山元生産㎡				
セ ツ ト 別	林小班	数量	林小班	数量
	3049わ1	79	3049え3	377
	3049わ3	40	3049え4	347
	3049わ4	27	3049て	53
	3049か	336	3049さ	598
	3049け	90	3049き	67
	3049ふ	220	3049き1	87
	3049ふ1	141	3049ゆ	92
	3049こ	210	3049め	934
	3049え	338	3049し	220
	3049え1	1560	3049ひ	832
	3049え2	1383	3049も	135

- 保育間伐（活用型）
- 育成受光伐
- 除外地
- 森林作業道

森林環境保全整備事業作業計画図
(縮尺 1/5,000)

先達沢国有林
3048 う1林小班外7
田沢森林事務所

山元生産㎡		
セ ッ ト 別	林小班	数量
	3048 う1	31
	3048 う2	39
	3049 ろ	1940
	3049 ろ1	484
	3049 ろ3	305
	3049 り	259
	3049 よ	350
	3049 よ1	246



- 保育間伐（活用型）
- 育成受光伐
- 除外地
- 森林作業道
- 土場