

販売物件明細書

四万十 森林管理署

1(物件番号) **第 8 号**

2(物件所在地 及び国有林名等) 高知県高岡郡四万十町野々川
野々川山国有林2034林班い小班

3(伐採方法) 皆 伐

4(面積) 11.01ha 1伐区 5.73ha
2伐区 5.28ha

5(林齢) 67 年生

6(物件の種類)

樹種	本数	材積 (m3)	備考
スギ	2,591	1,215.50	
ヒノキ	7,745	2,335.29	
アカマツ	17	12.69	
モミ	7	3.83	
ツガ	1	0.97	
低質材 N	1	0.20	
カシ	109	44.59	
サクラ	8	3.05	
シイ	5	1.67	
その他 L	191	78.71	
低質材 L	292	61.80	
計	10,967	3,758.30	

7(立木の調査方法)

輪尺・測高器を用いた毎木調査

8(搬出期間) 36ヶ月 以内

9(法令制限林の有無及び種類)

水源涵養保安林

10(運搬路(林道)の通行制限)

野々川33林道の使用車両は4t以下の車両とします。(ホイールベース4.3m以下)

11(特記事項)

- ①当該物件は、盛土規制法の規制区域であることから、盛土規制法の規制対象となる規模の残土処理をする際には、買受人が県知事等へ許可申請又は届出の必要な手続きを行うこと。
- ②搬出支障木は必要最小限にとどめること。
- ③周辺の林木を損傷しない方法とすること。
- ④高山植物の保護、その他環境の保全に十分注意すること。
- ⑤道路及び歩道等の安全通行に支障のない集材設備および作業方法により実行すること。
- ⑥末木枝条等の整理および盤台跡地を原状回復すること。
- ⑦林地保全、河川汚濁防止等に努めること。
- ⑧河川及びダム湖並びに道路等の上空を枝条運搬する時は、落下等特に注意すること。

12(現地案内)

現地案内を希望されます方は、四万十森林管理署又は十和森林事務所へ問い合わせください。
(四万十森林管理署:0880-34-3155 ・ 十和森林事務所:0880-28-5730)

13(その他)

直径	スギ		ヒノキ		アカマツ		モミ		ツガ		低質材N		カシ		サクラ		シイ		その他L		低質材L		
	本数	材積	本数	材積	本数	材積	本数	材積	本数	材積	本数	材積	本数	材積	本数	材積	本数	材積	本数	材積	本数	材積	
8	42	0.84	8	0.24																			
10	84	3.36	101	4.04																			
12	158	11.06	308	21.56																			
14	215	23.65	632	63.20																			
16	225	33.75	852	110.76																			
18	222	44.40	929	167.22							1	0.20									15	2.65	
20	241	65.07	1,043	250.32																	170	32.87	
22	221	75.14	989	286.81			1	0.35													107	26.28	
24	191	80.22	858	308.88			1	0.33					35	10.53	3	0.87	2	0.51	57	15.20			
26	180	91.80	690	303.60	2	0.63	3	1.11					28	10.16	2	0.73			42	14.15			
28	157	91.06	540	270.00	1	0.41							18	7.71	2	0.72	2	0.72	23	9.30			
30	136	93.84	359	215.40	2	1.12							11	5.42			1	0.44	25	11.62			
32	116	93.96	218	146.06	1	0.46							12	6.87	1	0.73			17	9.25			
34	108	101.52	115	89.70									2	1.40					14	9.03			
36	73	75.92	58	49.88	1	0.61	1	1.00					1	0.81					6	4.17			
38	62	74.40	25	25.00	2	1.62	1	1.04	1	0.97			2	1.69					6	4.64			
40	44	58.08	14	15.26	5	4.82																	
42	40	59.20	5	5.95	1	0.86																	
44	28	45.36			1	0.94																	
46	21	36.96	1	1.41	1	1.22																	
48	12	22.80																		1	1.35		
50	10	20.09																					
52	3	6.63																					
60	2	6.39																					
計	2,591	1,215.50	7,745	2,335.29	17	12.69	7	3.83	1	0.97	1	0.20	109	44.59	8	3.05	5	1.67	191	78.71	292	61.80	
																					10,967	3,758.30	

直径	スギ		ヒノキ		アカマツ		モミ		ツガ		低質材N		カシ		サクラ		シイ		その他L		低質材L			
	本数	材積	本数	材積	本数	材積	本数	材積	本数	材積	本数	材積	本数	材積	本数	材積	本数	材積	本数	材積	本数	材積		
8	5	0.10	5	0.15																				
10	19	0.76	59	2.36																				
12	41	2.87	195	13.65																				
14	59	6.49	403	40.30																				
16	71	10.65	554	72.02																				
18	72	14.40	598	107.64							1	0.20									15	2.65		
20	85	22.95	653	156.72																	111	22.35		
22	91	30.94	607	176.03			1	0.35													71	17.77		
24	87	36.54	504	181.44			1	0.33					26	8.30	2	0.67				26	7.03			
26	85	43.35	399	175.56									23	8.29	2	0.73				14	4.87			
28	80	46.40	320	160.00									11	4.98						12	5.04			
30	79	54.51	191	114.60	1	0.56							10	4.98						4	2.07			
32	73	59.13	118	79.06									11	6.55	1	0.73				4	2.36			
34	59	55.46	53	41.34									2	1.40						4	2.58			
36	37	38.48	28	24.08			1	1.00					1	0.81						2	1.33			
38	32	38.40	10	10.00	1	0.95	1	1.04	1	0.97			2	1.69						1	0.80			
40	26	34.32	7	7.63	2	1.99																		
42	24	35.52	3	3.57	1	0.86																		
44	17	27.54																						
46	15	26.40																						
48	7	13.30																						
50	5	10.21																						
52	3	6.63																						
60	2	6.39																						
計	1,074	621.74	4,707	1,366.15	5	4.36	4	2.72	1	0.97	1	0.20	86	37.00	5	2.13				67	26.08	197	42.77	
																							6,147	2,104.12

直径	スギ		ヒノキ		アカマツ		モミ		ツガ		低質材N		カン		サクラ		シイ		その他L		低質材L	
	本数	材積	本数	材積	本数	材積	本数	材積	本数	材積	本数	材積	本数	材積	本数	材積	本数	材積	本数	材積	本数	材積
8	37	0.74	3	0.09																		
10	65	2.6	42	1.68																		
12	117	8.19	113	7.91																		
14	156	17.16	229	22.90																		
16	154	23.10	298	38.74																		
18	150	30.00	331	59.58																		
20	156	42.12	390	93.60																	59	10.52
22	130	44.20	382	110.78																	36	8.51
24	104	43.68	354	127.44									9	2.23	1	0.20	2	0.51	31	8.17		
26	95	48.45	291	128.04	2	0.63	3	1.11					5	1.87					28	9.28		
28	77	44.66	220	110.00	1	0.41							7	2.73	2	0.72	2	0.72	11	4.26		
30	57	39.33	168	100.80	1	0.56							1	0.44			1	0.44	21	9.55		
32	43	34.83	100	67.00	1	0.46							1	0.32					13	6.89		
34	49	46.06	62	48.36															10	6.45		
36	36	37.44	30	25.80	1	0.61													4	2.84		
38	30	36.00	15	15.00	1	0.67													5	3.84		
40	18	23.76	7	7.63	3	2.83																
42	16	23.68	2	2.38																		
44	11	17.82			1	0.94																
46	6	10.56	1	1.41	1	1.22																
48	5	9.50																	1	1.35		
50	5	9.88																				
52																						
60																						
62																						
64																						
66																						
68																						
70																						
72																						
74																						
計	1,517	593.76	3,038	969.14	12	8.33	3	1.11					23	7.59	3	0.92	5	1.67	124	52.63	95	19.03

4.820 1.654.18

立木物件位置図

(売払番号8号)

野々川山2034林班い小班

面積:1伐区 5.73ha
2伐区 5.28ha

凡例 売払区域(皆伐)



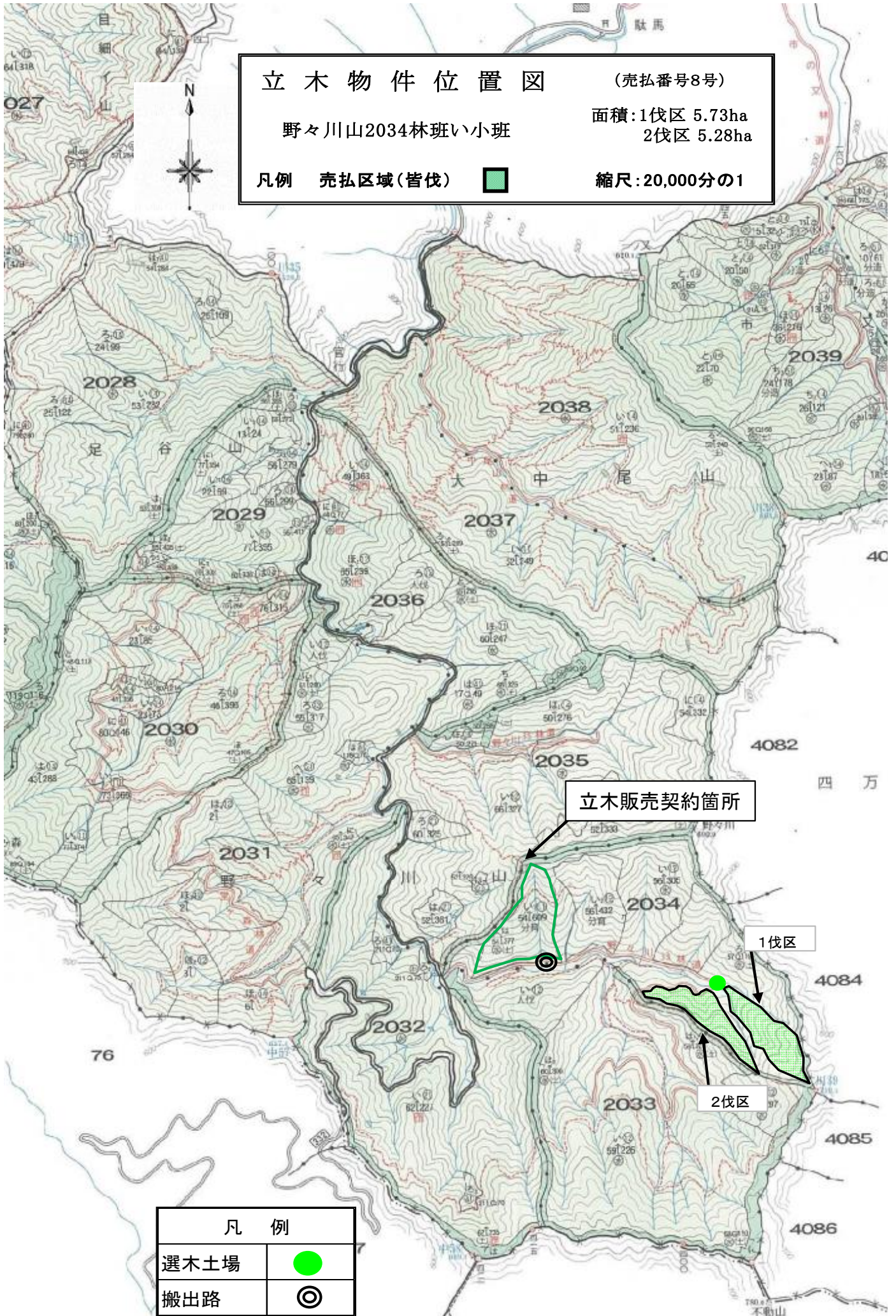
縮尺:20,000分の1

立木販売契約箇所

1伐区

2伐区

凡例	
選木土場	
搬出路	



立木物件位置図

(売払番号8号)

野々川山2034林班い小班

面積:1伐区 5.73ha
2伐区 5.28ha

凡例 売払区域(皆伐)



縮尺:5,000分の1

