

販売物件明細書

四万十 森林管理署

1(物件番号) **第6号**

2(物件所在地 高知県高岡郡四万十町折合
及び国有林名等) 西村佳子官行造林1林班い小班

3(伐採方法) 皆伐

4(面積) 33.93ha

5(林齢) 68年生

6(物件の種類)

樹 種	本 数	材 積 (m3)	備 考
ス ギ	16,351	12,295.67	
ヒ ノ キ	34,170	12,349.55	
ア カ マ ツ	494	498.75	
モ ミ	38	38.00	
低 質 材 N	19	1.90	
サ ク ラ	95	64.79	
他 L	209	125.40	
低 質 材 L	456	94.24	
計	51,832	25,468.30	

7(立木の調査方法)

輪尺・測高器を用いた標準地調査

8(搬出期間) 36ヶ月 以内

9(法令制限林の有無及び種類)

水源涵養保安林

10(運搬路(林道)の通行制限)

折合林道の使用車両は、10トン車以下の車両(ホイールベース4.5m)とします。

11(特記事項)

- ①当該物件は、盛土規制法の規制区域であることから、盛土規制法の規制対象となる規模の残土処理をする際には、買受人が県知事等へ許可申請又は届出の必要な手続きを行うこと。
- ②搬出支障木は必要最小限にとどめること。
- ③周辺の林木を損傷しない方法とすること。
- ④四高山植物の保護、その他環境の保全に十分注意すること。
- ⑤互道路及び歩道等の安全通行に支障のない集材設備および作業方法により実行すること。
- ⑥六末木枝条等の整理および盤台跡地を原状回復すること。
- ⑦林地保全、河川汚濁防止等に努めること。
- ⑧河川及びダム湖並びに道路等の上空を枝条運搬する時は、落下等特に注意すること。

12(現地案内)

現地案内を希望されます方は、四万十森林管理署又は窪川森林事務所へ問い合わせ下さい。
(四万十森林管理署:0880-34-3155 ・ 窪川森林事務所:0880-22-0442)

13(その他)

- ①当物件は、官行造林のため、別紙「特約事項」を十分熟知の上で入れしてください。
- ②当該物件は、保安林での皆伐限度面積が20haであるため、保安林協議位置図により変更がある場合には、保安林伐採協議を行うこと。

14(物件明細) 西村佳子官行造林1林班い小班 33.93 ha 68年生 第6号

	スギ		ヒノキ		アカマツ		モミ		低質材N		サクラ		他L		低質材L		
直 径	本 数	材 積	本 数	材 積	本 数	材 積	本 数	材 積	本 数	材 積	本 数	材 積	本 数	材 積	本 数	材 積	
8																	
10	169	9.00	512	20.48													
12	131	12.17	836	58.52													
14	468	65.52	2,128	230.68													
16	823	147.38	3,136	467.57					19	1.90							
18	786	195.55	3,556	740.52													
20	1,310	418.25	4,753	1271.97	38	9.50									285	55.86	
22	1,478	575.28	4,069	1335.21											171	38.38	
24	1,310	625.00	4,147	1655.95			19	7.22			19	7.98	57	16.34			
26	1,272	722.00	3,899	1789.36									38	11.40			
28	1,571	1068.28	2,340	1239.63							38	18.24					
30	1,459	1178.94	1,979	1242.40													
32	1,197	1125.18	1,389	985.24	76	47.50											
34	1,066	1129.96	837	694.71	76	54.15							38	22.42			
36	898	1077.60	247	224.77									19	15.39			
38	636	839.52	190	199.50	38	40.85							19	14.25			
40	449	669.01	76	82.84	57	67.83							19	17.10			
42	505	818.10	19	21.66	76	87.78	19	30.78			19	15.77					
44	299	526.24	19	25.84	57	68.40											
46	243	461.70	38	62.70	38	57.57					19	22.80					
48	150	320.91											19	28.50			
50	112	263.91			19	32.87											
52	19	46.17			19	32.30											
54																	
56																	
58																	
60																	
計	16,351	12,295.67	34,170	12,349.55	494	498.75	38	38.00	19	1.90	95	64.79	209	125.40	456	94.24	
																51.832	25,468.32

立木物件位置図

(売払番号6号)

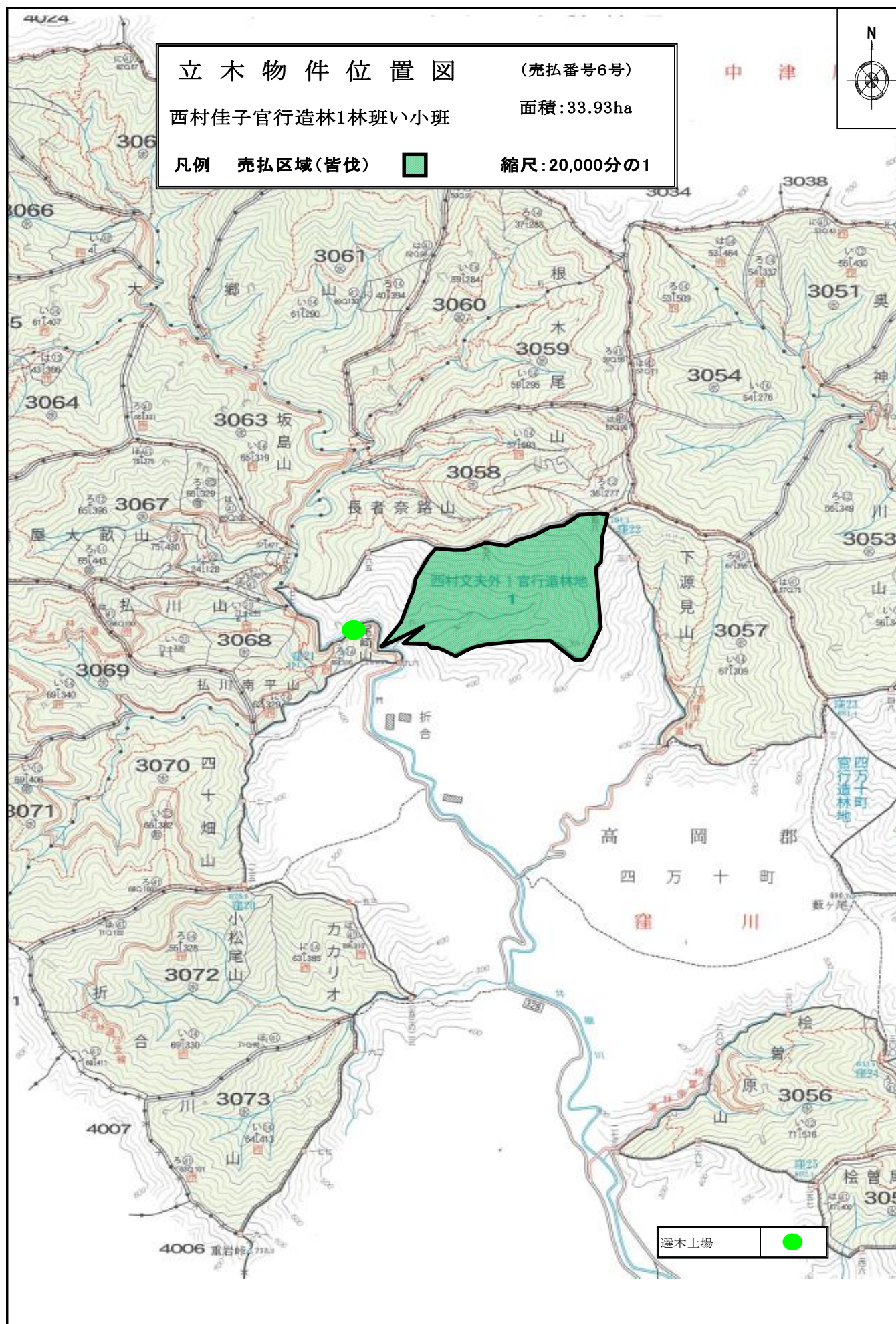
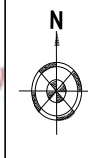
西村佳子官行造林1林班い小班

面積:33.93ha

凡例 売払区域(皆伐)



縮尺:20,000分の1



立木物件位置図

(売払番号6号)

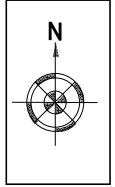
西村佳子官行造林1林班い小班

面積:33.93ha

凡例 売払区域(皆伐)



縮尺:5,000分の1



令和3年度作成

第10次施業計画 林班 1

面積 38.08ha

縮尺 1:5,000

