

# 販売物件明細書

四万十 森林管理署

1(物件番号) **第 5 号**

2(物件所在地 高知県四万十市勝間  
及び国有林名等) 川奥山国有林54林班に2小班

3(伐採方法) 皆 伐

4(面積) 9.09ha 1伐区 4.20ha  
2伐区 4.89ha

5(林齢) 72年生

6(物件の種類)

樹種	本数	材積 (m3)	備考
スギ	3,027	1,326.74	
ヒノキ	4,876	1,881.99	
アカマツ	18	16.92	
カシ	18	3.96	
サクラ	18	8.10	
その他 L	369	123.37	
低質材 L	508	90.93	
計	8,834	3,452.01	

7(立木の調査方法)

輪尺・測高器を用いた標準地調査

8(搬出期間) 36ヶ月 以内

9(法令制限林の有無及び種類)

水源涵養保安林

10(運搬路(林道)の通行制限)

勝間林道の使用車両は4トン車以下の車両とします。(ホイールベース4.3以下)

11(特記事項)

- ①当該物件は、盛土規制法の規制区域であることから、盛土規制法の規制対象となる規模の残土処理をする際には、買受人が県知事等へ許可申請又は届出の必要な手続きを行うこと。
- ②搬出支障木は必要最小限にとどめること。
- ③周辺の林木を損傷しない方法とすること。
- ④高山植物の保護、その他環境の保全に十分注意すること。
- ⑤道路及び歩道等の安全通行に支障のない集材設備および作業方法により実行すること。
- ⑥末木枝条等の整理および盤台跡地を原状回復すること。
- ⑦林地保全、河川汚濁防止等に努めること。
- ⑧河川及びダム湖並びに道路等の上空を枝条運搬する時は、落下等特に注意すること。

12(現地案内)

現地案内を希望されます方は、四万十森林管理署又は川登森林事務所へ問い合わせください。  
(四万十森林管理署:0880-34-3155 ・ 川登森林事務所:0880-38-2837)

13(その他)

--

直 径	スギ		ヒノキ		アカマツ		カシ		サクラ		その他L		低質材L					
	本 数	材 積	本 数	材 積	本 数	材 積	本 数	材 積	本 数	材 積	本 数	材 積	本 数	材 積	本 数	材 積	本 数	材 積
10	74	3.14	19	0.76														
12	238	15.75	206	12.72														
14	186	18.55	260	24.33														
16	297	42.30	110	13.56														
18	185	31.99	467	81.94														
20	426	98.04	391	87.84									293	47.69				
22	202	59.66	633	173.78									215	43.24				
24	292	106.46	616	212.47			18	3.96			56	13.58						
26	257	116.59	464	190.49							111	34.16						
28	162	87.30	599	290.29							94	31.75						
30	146	85.35	297	174.01							32	13.10						
32	143	107.60	281	181.13					18	8.10	57	23.94						
34	92	83.63	273	198.06							19	6.84						
36	36	36.18	112	91.51														
38	92	106.00	75	70.25														
40	55	65.40	73	78.85	18	16.92												
42	18	23.40																
44	54	87.30																
46	18	33.30																
48	36	75.06																
50	18	43.74																
52																		
54																		
56																		
58																		
60																		
62																		
64																		
66																		
68																		
70																		
計	3,027	1,326.74	4,876	1,881.99	18	16.92	18	3.96	18	8.10	369	123.37	508	90.93				



直径	スギ		ヒノキ		アカマツ		カシ		サクラ		その他L		低質材L				
	本数	材積	本数	材積	本数	材積	本数	材積	本数	材積	本数	材積	本数	材積	本数	材積	
10	18	0.72															
12	127	7.98	92	6.07													
14	73	6.94	165	15.59													
16	109	15.45	91	10.90													
18	109	18.69	201	37.10													
20	235	52.06	182	40.72									126	22.68			
22	108	31.50	329	93.60									163	35.67			
24	145	52.00	293	99.04			18	3.96				18	5.22				
26	90	38.70	274	114.68								54	17.82				
28	72	36.00	219	112.07								18	6.48				
30	90	52.38	202	118.53								18	7.92				
32	54	36.36	91	58.77					18	8.10							
34			183	139.24													
36	18	16.74	55	47.62													
38	18	20.88	37	37.00													
40	36	40.32	73	78.85	18	16.92											
42	18	23.40															
44																	
46																	
48																	
50																	
52																	
54																	
56																	
58																	
60																	
62																	
64																	
66																	
68																	
70																	
計	1,320	450.12	2,487	1,009.78	18	16.92	18	3.96	18	8.10	108	37.44	289	58.35			
														4,258	1,584.67		

# 立木物件位置図

(売払番号5号)

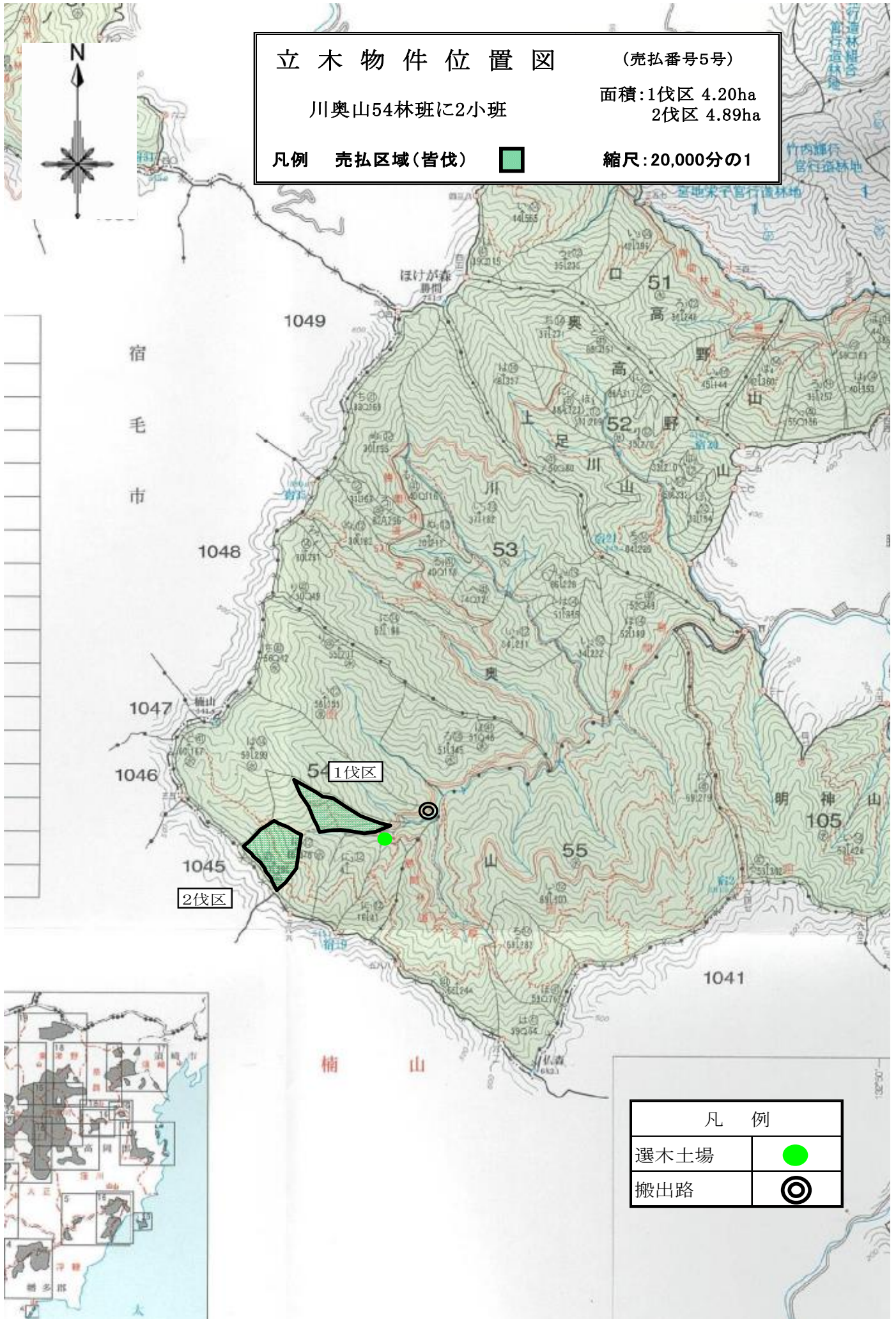
川奥山54林班に2小班

面積: 1伐区 4.20ha  
2伐区 4.89ha

凡例 売払区域(皆伐)



縮尺: 20,000分の1



凡例	
選木土場	
搬出路	

# 立木物件位置図

(売払番号5号)

川奥山54林班に2小班

面積:1伐区 4.20ha  
2伐区 4.89ha

凡例 売払区域(皆伐) 

縮尺:5,000分の1

