

販売物件明細書

四万十 森林管理署

1(物件番号) **第7号**

2(物件所在地 高知県宿毛市橋上町出井
及び国有林名等) 出井官行造林3林班い小班

3(伐採方法) 皆伐

4(面積) 41.06ha

5(林齢) 66年生

6(物件の種類)

樹 種	本 数	材 積 (m3)	備 考
ス ギ	1,051	954.06	
ヒ ノ キ	62,757	20,405.47	
ア カ マ ツ	662	545.04	
カ シ	983	421.79	
ナ ラ	19	6.46	
サ ク ラ	57	30.78	
そ の 他 L	959	389.00	
低 質 材 アカマツ	19	2.28	
低 質 材 L	1,529	316.42	
計	68,036	23,071.30	

7(立木の調査方法)

輪尺・測高器を用いた標準地調査

8(搬出期間) 36ヶ月 以内

9(法令制限林の有無及び種類)

10(運搬路(林道)の通行制限)

奥藤林道は4t以上は通行止めのため民間の作業道を使用。
記載した運搬路は民有林であることから、搬出前・後は作業道の整備を必要とする。

11(特記事項)

- ①当該物件は、盛土規制法の規制区域であることから、盛土規制法の規制対象となる規模の残土処理をする際には、買受人が県知事等へ許可申請又は届出の必要な手続きを行うこと。
- ②搬出支障木は必要最小限にとどめること。
- ③周辺の林木を損傷しない方法とすること。
- ④四高山植物の保護、その他環境の保全に十分注意すること。
- ⑤互道路及び歩道等の安全通行に支障のない集材設備および作業方法により実行すること。
- ⑥六末木枝条等の整理および盤台跡地を原状回復すること。
- ⑦林地保全、河川汚濁防止等に努めること。
- ⑧河川及びダム湖並びに道路等の上空を枝条運搬する時は、落下等特に注意すること。

12(現地案内)

現地案内を希望されます方は、四万十森林管理署又は楠山・中村森林事務所へ問い合わせ下さい。
(四万十森林管理署:0880-34-3155 ・ 楠山・中村森林事務所:0880-65-6881)

13(その他)

当物件は、官行造林のため、別紙「特約事項」を十分熟知の上で入れしてください。

66 年生 第7号

68,036	23,071.30
--------	-----------

立木物件位置図

(売払番号7号)

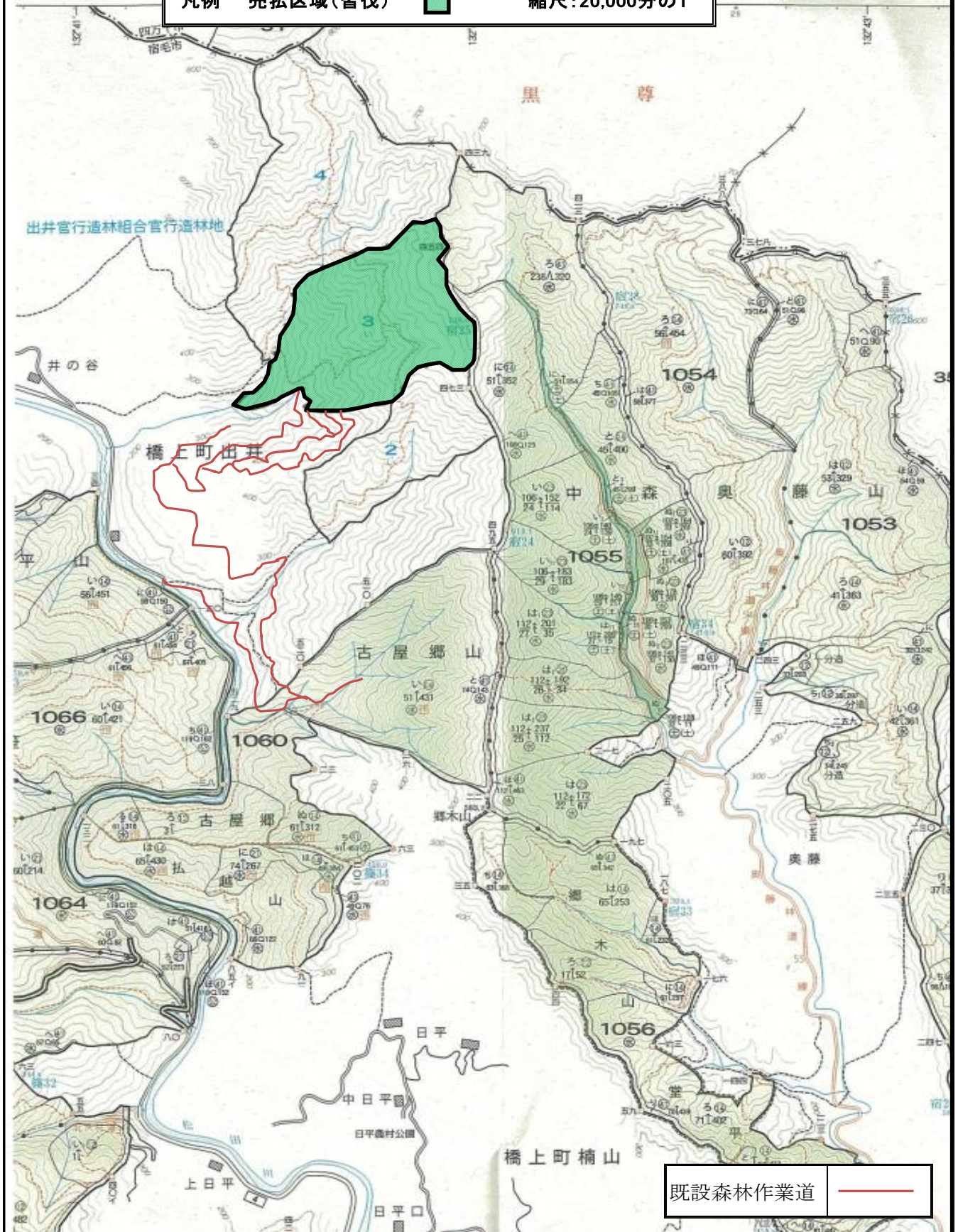
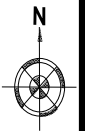
出井官行造林3林班い小班

面積:41.06ha

凡例 売払区域(皆伐)



縮尺:20,000分の1



立木物件位置図

(売払番号7号)

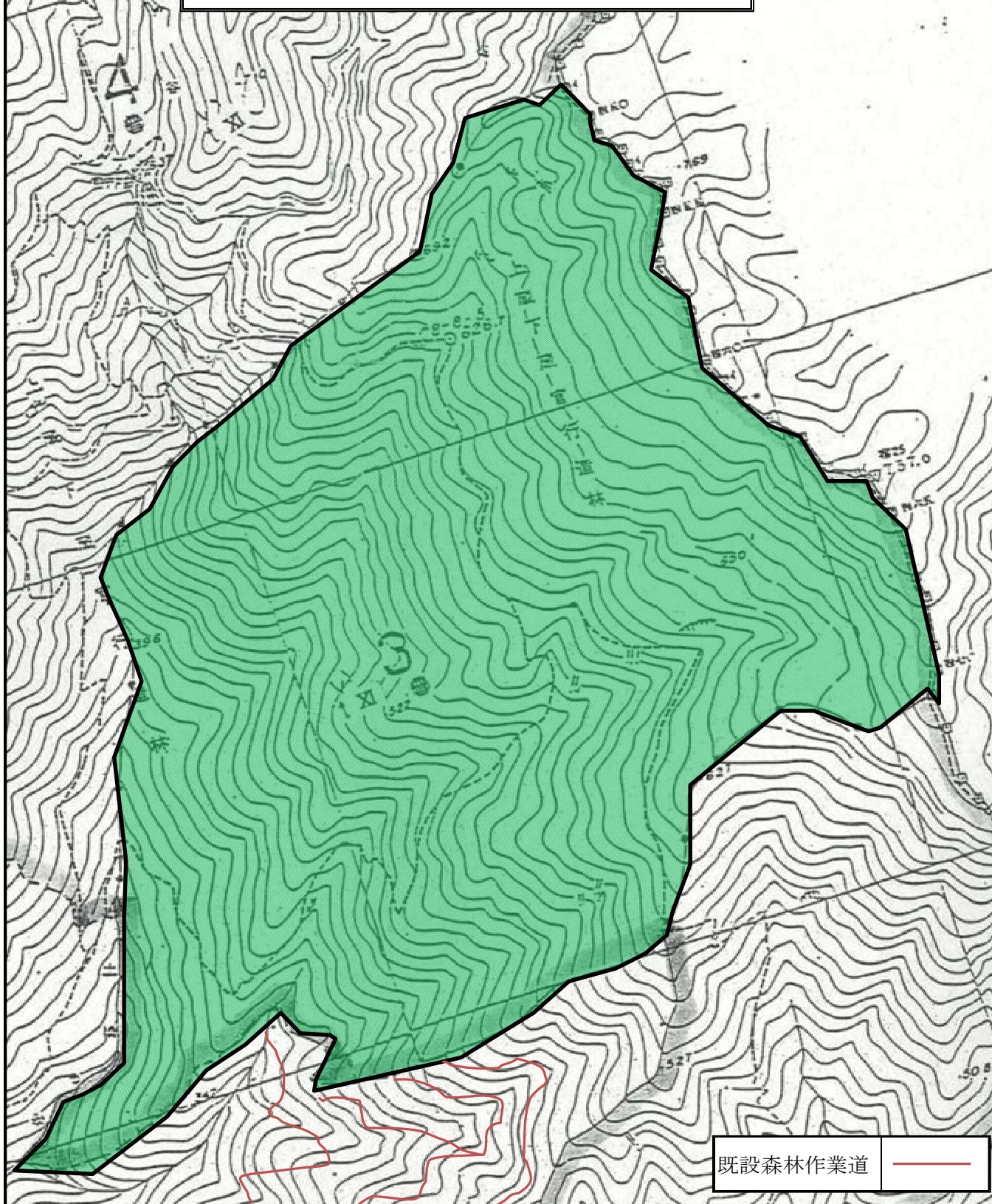
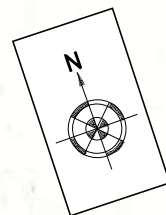
出井官行造林3林班い小班

面積:41.06ha

凡例 売払区域(皆伐)



縮尺:5,000分の1



既設森林作業道

