

販売物件明細書

愛媛森林管理署

- 1(物件番号) **第8号**
- 2(物件所在地) 愛媛県宇和島市津島町榎川
及び国有林名等) 笹郷山国有林2012林班い小班
- 3(伐採方法) 皆伐
- 4(面積) 5.42ha }
5.61ha } 11.03ha
- 5(林齢) 76年生

6(物件の種類)

樹種	本数	材積 (m3)	備考
スギ	1,594	1,043.17	
ヒノキ	6,377	3,691.81	
アカマツ	132	224.43	
モミ	18	6.30	
低質材 N	19	1.90	
カシ	95	46.17	
サクラ	73	38.79	
その他 L	312	162.22	
低質材 L	504	103.24	
計	9,124	5,318.03	

7(立木の調査方法)

輪尺・測高器を用いた標準地調査

8(搬出期間) 36ヶ月 以内

9(法令制限林の有無及び種類)

水源涵養保安林、鳥獣害防止森林区域(ニホンジカ)

10(運搬路(林道)の通行制限)

榎川林道の使用車両は11t以下の車両とします。(ホイールベース4.5m以下)

11(特記事項)

- ①搬出支障木は必要最小限にとどめること。
- ②周辺の林木を損傷しない方法とすること。
- ③高山植物の保護、その他環境の保全に十分注意すること。
- ④道路及び歩道等の安全通行に支障のない集材設備および作業方法により実行すること。
- ⑤末木枝条等の整理および盤台跡地を原状回復すること。
- ⑥林地保全、河川汚濁防止等に努めること。
- ⑦河川及びダム湖並びに道路等の上空を枝条運搬する時は、落下等特に注意すること。
- ⑧当該物件は、盛土規制法の規制区域であることから、盛土規制法の規制対象となる規模の残土処理をする際には、買受人が県知事等へ許可申請又は届出の必要な手続を行うこと。

12(現地案内)

現地案内を希望される方は愛媛森林管理署業務グループもしくは、津島森林事務所へお問い合わせください。

13(その他)

別紙「特約事項」を十分熟知の上入札してください。

14(物件明細)

笹郷山国有林2012林班い小班1・2伐区

11.03ha

76年生

第8号

直 径	スギ		ヒノキ		アカマツ		モミ		低質材N		カシ		サクラ		その他L		低質材L	
	本 数	材 積	本 数	材 積	本数	材 積	本数	材 積	本 数	材 積	本 数	材 積	本 数	材 積	本 数	材 積	本 数	材 積
8																		
10	19	0.76	134	5.74														
12	93	6.51	209	14.45														
14	75	7.68	247	25.10														
16	38	5.89	286	37.57					19	1.90								
18	172	31.15	267	48.39														
20	131	33.44	422	104.35	19	4.75											318	61.79
22	75	24.50	443	139.64	18	26.64	18	6.30									186	41.45
24	36	16.20	653	243.53							19	4.56			74	24.50		
26	206	96.82	537	235.72							19	5.89	18	9.36	111	38.81		
28	111	60.38	539	280.92							19	9.12	37	16.65	18	9.18		
30	130	83.76	517	324.39											18	10.44		
32	74	57.77	422	301.73											36	24.84		
34	54	46.08	347	283.30							19	9.50			19	8.55		
36	73	74.27	381	353.65									18	12.78	18	18.00		
38	37	42.92	248	263.30														
40	54	70.20	172	202.68							19	17.10						
42	54	75.06	211	282.05														
44	72	109.62	190	278.16														
46	18	30.78	76	115.14														
48	18	35.10			19	38.76												
50	18	34.92	76	152.00											18	27.90		
52					19	33.82												
54	18	44.82			19	32.87												
56					19	39.33												
58					19	48.26												
60	18	54.54																
62																		
64																		
66																		
68																		
70																		
72																		
74																		
76																		
78																		
80																		
82																		
計	1,594	1,043.17	6,377	3,691.81	132	224.43	18	6.30	19	1.90	95	46.17	73	38.79	312	162.22	504	103.24
																	9,124	5,318.03

14(物件明細) 笹郷山国有林2012林班い小班1伐区 5.42ha 76年生 第8号

直径	ヒノキ		アカマツ		カシ		サクラ		その他L		低質材L		本数	材積
	本数	材積	本数	材積	本数	材積	本数	材積	本数	材積	本数	材積		
8														
10	19	0.57												
12	37	2.41												
14	95	9.50												
16	93	12.48												
18	134	25.46												
20	191	47.75	19	4.75							241	49.67		
22	172	56.76	18	26.64							56	13.45		
24	248	94.24			19	4.56			74	24.50				
26	191	87.86					18	9.36	92	32.92				
28	172	94.60					37	16.65	18	9.18				
30	267	168.21							18	10.44				
32	229	169.46							18	14.58				
34	153	133.11							19	8.55				
36	265	252.60					18	12.78	18	18.00				
38	172	189.20												
40	76	95.76			19	17.10								
42	172	235.64												
44	171	254.79												
46	57	87.02												
48			19	38.76										
50	76	152.00												
52			19	33.82										
54			19	32.87										
56			19	39.33										
58			19	48.26										
60														
62														
64														
66														
68														
70														
72														
74														
76														
78														
80														
82														
計	2,990	2,169.42	132	224.43	38	21.66	73	38.79	257	118.17	297	63.12		
													3,787	2,635.59

14(物件明細) 笹郷山国有林2012林班い小班2伐区 5.61ha 76年生 第8号

直 径	スギ		ヒノキ		モミ		低質材N		カシ		その他L		低質材L	
	本 数	材 積	本 数	材 積	本数	材 積	本 数	材 積	本 数	材 積	本 数	材 積	本 数	材 積
8														
10	19	0.76	115	5.17										
12	93	6.51	172	12.04										
14	75	7.68	152	15.60										
16	38	5.89	193	25.09			19	1.90						
18	172	31.15	133	22.93										
20	131	33.44	231	56.60									77	12.12
22	75	24.50	271	82.88	18	6.30							130	28.00
24	36	16.20	405	149.29										
26	206	96.82	346	147.86					19	5.89	19	5.89		
28	111	60.38	367	186.32					19	9.12				
30	130	83.76	250	156.18										
32	74	57.77	193	132.27							18	10.26		
34	54	46.08	194	150.19					19	9.50				
36	73	74.27	116	101.05										
38	37	42.92	76	74.10										
40	54	70.20	96	106.92										
42	54	75.06	39	46.41										
44	72	109.62	19	23.37										
46	18	30.78	19	28.12										
48	18	35.10												
50	18	34.92									18	27.90		
52														
54	18	44.82												
56														
58														
60	18	54.54												
62														
64														
66														
68														
70														
72														
74														
76														
78														
80														
82														
計	1,594	1,043.17	3,387	1,522.39	18	6.30	19	1.90	57	24.51	55	44.05	207	40.12
													5,337	2,682.44

立木物件位置図

(売払番号8号)

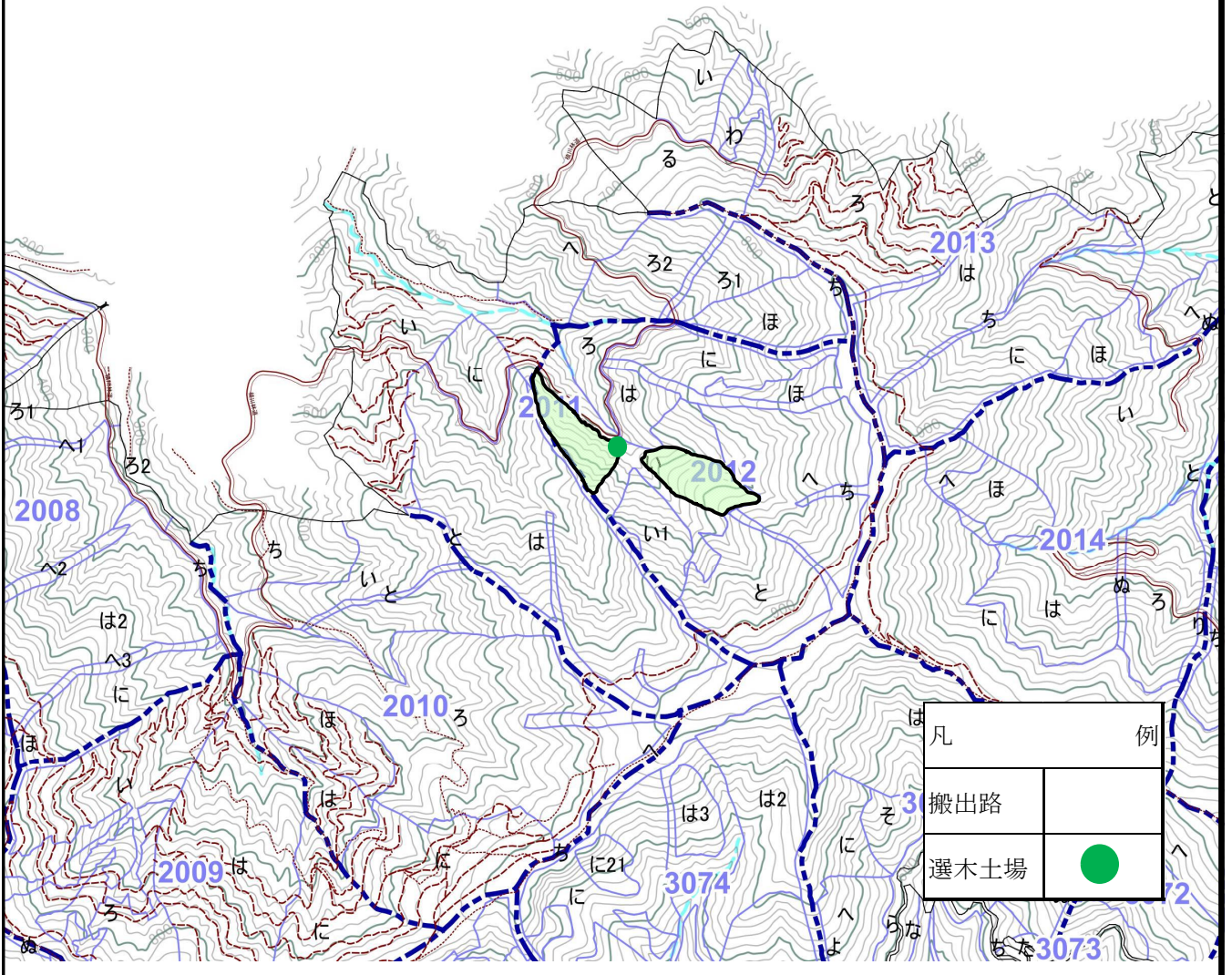
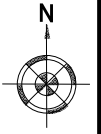
笹郷山国有林 2012林班 い小班

面積:11.03ha

凡例 売払区域(皆伐)



縮尺:20,000分の1



立木物件位置図 (売払番号8号)

笹郷山国有林 2012林班 い小班 面積:11.03ha

凡例 売払区域(皆伐) 縮尺:5,000分の1

