

# 販売物件明細書

愛媛 森林管理署

1(物件番号) **第3号**

2(物件所在地 愛媛県北宇和郡鬼北町川上  
及び国有林名等) 川上共有林1林班い、ろ小班

3(伐採方法) 皆 伐

4(面積) 14.95ha い小班 } 17.08ha  
2.13ha ろ小班 }

5(林齢) 69年生 い小班  
77年生 ろ小班

6(物件の種類)

樹 種	本 数	材 積 (m3)	備 考
ス ギ	2,113	1,678.62	
ヒ ノ キ	17,014	10,916.81	
ア カ マ ツ	19	24.70	
サ ク ラ	19	13.87	
そ の 他 L	105	39.93	
L 低 質 材	38	9.50	
計	19,308	12,683.43	

7(立木の調査方法)

輪尺・測高器を用いた標準地調査

8(搬出期間) 36ヶ月 以内

9(法令制限林の有無及び種類)

水源涵養保安林、鳥獣害防止対策(ニホンジカ)

10(運搬路(林道)の通行制限)

市町村等管理の道路については、当該道路の使用制限を予め道路管理者に確認のうえ、その指示に従うこと。

11(特記事項)

- ①搬出支障木は必要最小限にとどめること。
- ②周辺の林木を損傷しない方法とすること。
- ③高山植物の保護、その他環境の保全に十分注意すること。
- ④道路及び歩道等の安全通行に支障のない集材設備および作業方法により実行すること。
- ⑤末木枝条等の整理および盤台跡地を原状回復すること。
- ⑥林地保全、河川汚濁防止等に努めること。
- ⑦河川及びダム湖並びに道路等の上空を枝条運搬する時は、落下等特に注意すること。
- ⑧当該物件は、盛土規制法の規制区域であることから、盛土規制法の規制対象となる規模の残土処理をする際には、買受人が県知事等へ許可申請又は届出の必要な手続きを行うこと。

12(現地案内)

現地案内を希望されます方は愛媛森林管理署業務グループもしくは、宇和島森林事務所へお問い合わせください。

13(その他)

当物件は、官行造林のため、別紙「特約事項」を十分熟知の上入札してください。

14(物件明細)

川上共有林 1林班 い、ろ小班

17.08ha

68年生外

第4号

	スギ		ヒノキ		アカマツ		サクラ		その他L		L低質材			
直 径	本 数	材 積	本 数	材 積	本 数	材 積	本 数	材 積	本 数	材 積	本 数	材 積	本 数	材 積
8														
10														
12	30	2.40												
14	45	5.40												
16	97	16.26	302	53.30										
18	123	29.01	844	203.99										
20	183	53.97	1,307	395.57										
22	135	48.60	1,609	616.90							38	9.50		
24	165	72.60	2,189	977.38					35	9.45				
26	183	98.61	1,880	1015.20					54	19.92				
28	150	94.50	2,197	1347.28										
30	198	144.72	1,875	1371.27										
32	111	97.02	1,551	1271.82			19	13.87						
34	195	196.98	1,082	991.10										
36	78	85.68	712	714.26					16	10.56				
38	81	104.40	374	432.80										
40	105	142.80	496	626.94										
42	30	44.40	320	438.40										
44	30	48.60	100	149.00	19	24.70								
46	63	119.25	96	154.40										
48	30	62.55	20	36.40										
50	45	108.45	60	120.80										
52	18	47.88												
54														
56	18	54.54												
58														
60														
62														
64														
66														
68														
70														
72														
74														
76														
78														
80														
82														
計	2,113	1,678.62	17,014	10,916.81	19	24.70	19	13.87	105	39.93	38	9.50		
													19,308	12,683.43

14(物件明細)

川上共有林 1林班 い小班

14.95ha

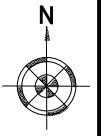
68年生

第3号

	スギ		ヒノキ		アカマツ		サクラ		その他L		L低質材			
直 径	本 数	材 積	本 数	材 積	本 数	材 積	本 数	材 積	本 数	材 積	本 数	材 積	本 数	材 積
8														
10														
12	30	2.40												
14	45	5.40												
16	60	9.60	140	23.80										
18	105	24.15	515	118.45										
20	165	47.85	960	288.00										
22	135	48.60	1,335	507.30							38	9.50		
24	165	72.60	1,715	754.60					19	5.13				
26	165	87.45	1,515	818.10					38	13.68				
28	150	94.50	1,960	1195.60										
30	180	129.60	1,620	1182.60										
32	75	63.00	1,460	1197.20			19	13.87						
34	105	98.70	920	837.20										
36	60	64.80	660	660.00										
38	45	54.00	320	368.00										
40	105	142.80	460	579.60										
42	30	44.40	320	438.40										
44	30	48.60	100	149.00	19	24.70								
46	45	81.45	80	129.60										
48	30	62.55	20	36.40										
50	45	108.45	60	120.80										
52														
54														
56														
58														
60														
62														
64														
66														
68														
70														
72														
74														
76														
78														
80														
82														
計	1,770	1,290.90	14,160	9,404.65	19	24.70	19	13.87	57	18.81	38	9.50		
													16,063	10,762.43

第3号

3,245	1,921.00
-------	----------



# 立木物件位置図

(第3号物件)

川上共有林 1班 い、ろ小班

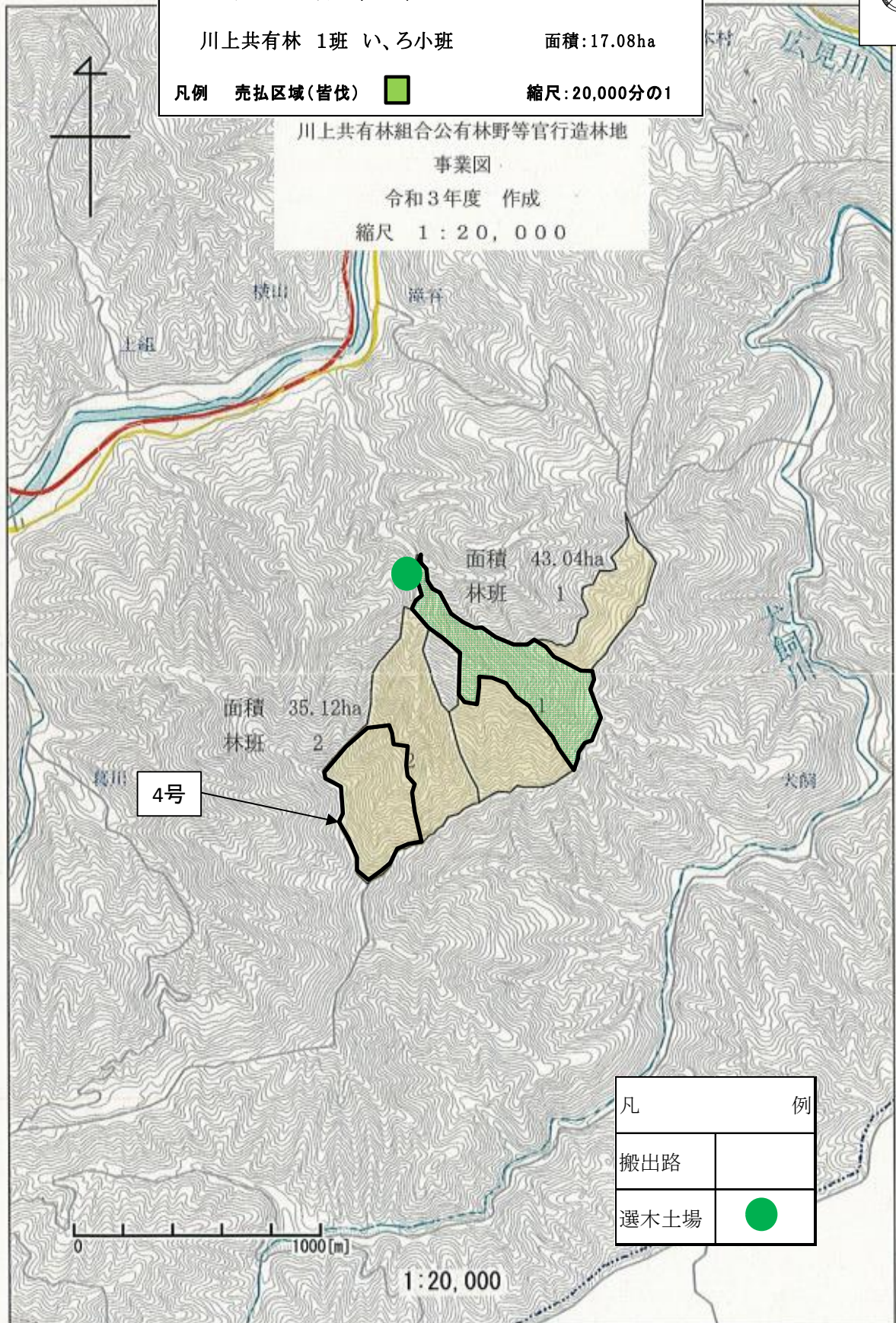
面積: 17.08ha

凡例 売払区域(皆伐)



縮尺: 20,000分の1

川上共有林組合公有林野等官行造林地  
事業図  
令和3年度 作成  
縮尺 1:20,000



4号

面積 43.04ha  
林班 1

面積 35.12ha  
林班 2

凡 例	
搬出路	
選木土場	

1:20,000



11次施業計画 1.2

積 78.16

立木物件位置図

(第3号物件)

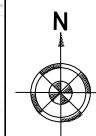
川上共有林 1班 い、ろ小班

面積:17.08ha

凡例 売払区域(皆伐)



縮尺:5,000分の1



1  
5.000

