

販売物件明細書

安芸森林管理署

- 1(物件番号) **第 1 号**
- 2(物件所在地 高知県安芸市大字奈比賀
及び国有林名等) 河又柄尾山国有林 5林班 に小班
- 3(伐採方法) 皆 伐
- 4(面積) 4.70 ha
- 5(林齢) 69 年生

6(物件の種類)

樹 種	本 数	材 積 (m3)	備 考
ス ギ	1,534	1,497.56	
ヒ ノ キ	1,700	1,107.18	
ア カ マ ツ	2	5.89	
モ ミ	3	1.28	
計	3,239	2,611.91	

7(立木の調査方法)

輪尺・測高器を用いた毎木調査

- 8(搬出期間) 36ヶ月 以内

9(法令制限林の有無及び種類)

鳥獣害防止森林区域(ニホンジカ)

10(運搬路(林道)の通行制限)

河又林道の規格は、ホイールベース4.5m以下、11t以下です。
猿押林道の規格は、ホイールベース4.5m以下、11t以下です。

11(特記事項)

- ①当該物件は、盛土規制法の規制区域であることから、盛土規制法の規制対象となる規模の残土処理をする際には、買受人が県知事等へ許可申請又は届出の必要な手続きを行うこと。
- ②当該区域の周囲の国有林は保安林のため、利用する場合は事前に作業許可申請等必要な手続きを行うこと。
- ③作業期間中は、道路上等に注意標識等を設置するなどの十分な安全対策を行うこと。
- ④林道に対し落石防止のため丸太柵工等の設置を行うこと。

12(現地案内)

ご希望の方は、安芸森林管理署または安芸・入河内森林事務所へ問い合わせください。
安芸森林管理署:0887-34-3145 安芸・入河内森林事務所:0887-35-7868

13(その他)

14(物件明細)

河又柄尾山国有林 5林班 に小班

4.70 ha

69 年生

第 1 号

直径	スギ		ヒノキ		アカマツ		モミ							
	本数	材積	本数	材積	本数	材積	本数	材積	本数	材積	本数	材積	本数	材積
8														
10	2	0.08												
12	1	0.07	4	0.24										
14	9	0.99	7	0.70										
16	22	3.30	12	1.68										
18	35	7.00	19	3.61										
20	61	15.86	40	10.00										
22	77	25.41	80	24.80										
24	80	32.00	106	40.28			1	0.30						
26	92	43.24	165	72.60			1	0.38						
28	92	51.52	205	108.65										
30	113	74.58	248	148.80										
32	109	83.93	220	147.40										
34	126	108.36	211	164.58			1	0.60						
36	132	133.32	138	118.68										
38	107	118.77	114	108.30										
40	96	121.92	62	67.58										
42	111	154.29	37	44.03										
44	63	95.76	17	22.10										
46	65	111.15	7	9.87										
48	39	72.15	4	6.40										
50	29	59.45	4	6.88										
52	26	57.46												
54	19	45.03												
56	10	26.00												
58	6	16.68					1	2.43						
60	7	20.72												
62	1	3.50												
64	3	10.78												
66							1	3.46						
68	1	4.24												
70														
72														
74														
76														
78														
80														
計	1,534	1,497.56	1,700	1,107.18	2	5.89	3	1.28						
													3,239	2,611.91

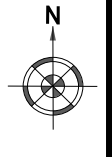
立木物件位置図 (売払番号1号)

河又柄尾山 5林班 に小班

面積 : 4.70 ha

凡例 売払区域(皆伐)

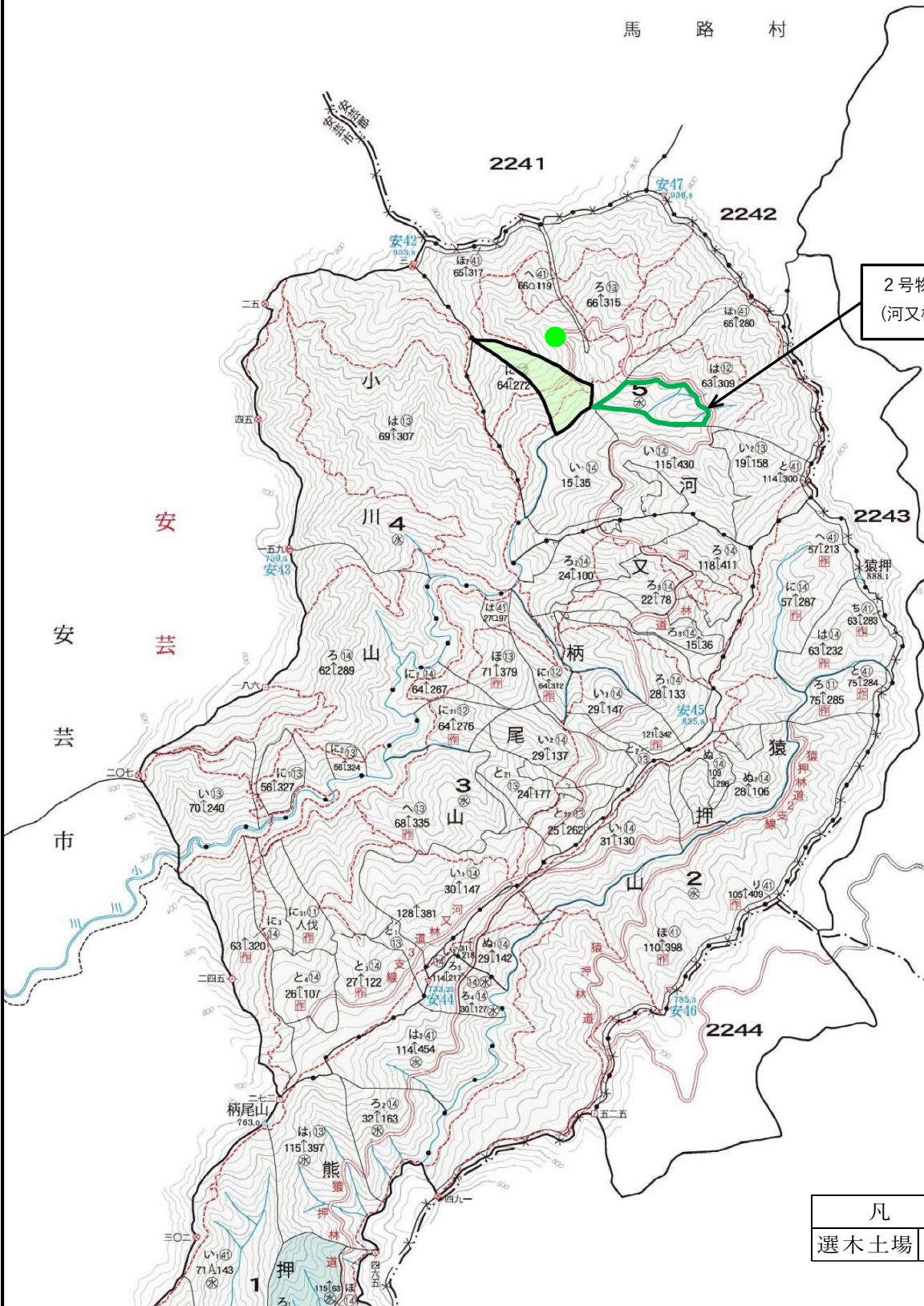
縮尺 : 20,000分の1



安芸郡

馬路村

2号物件
(河又柄尾山 5 は)



凡例	
選木土場	●

立木物件位置図

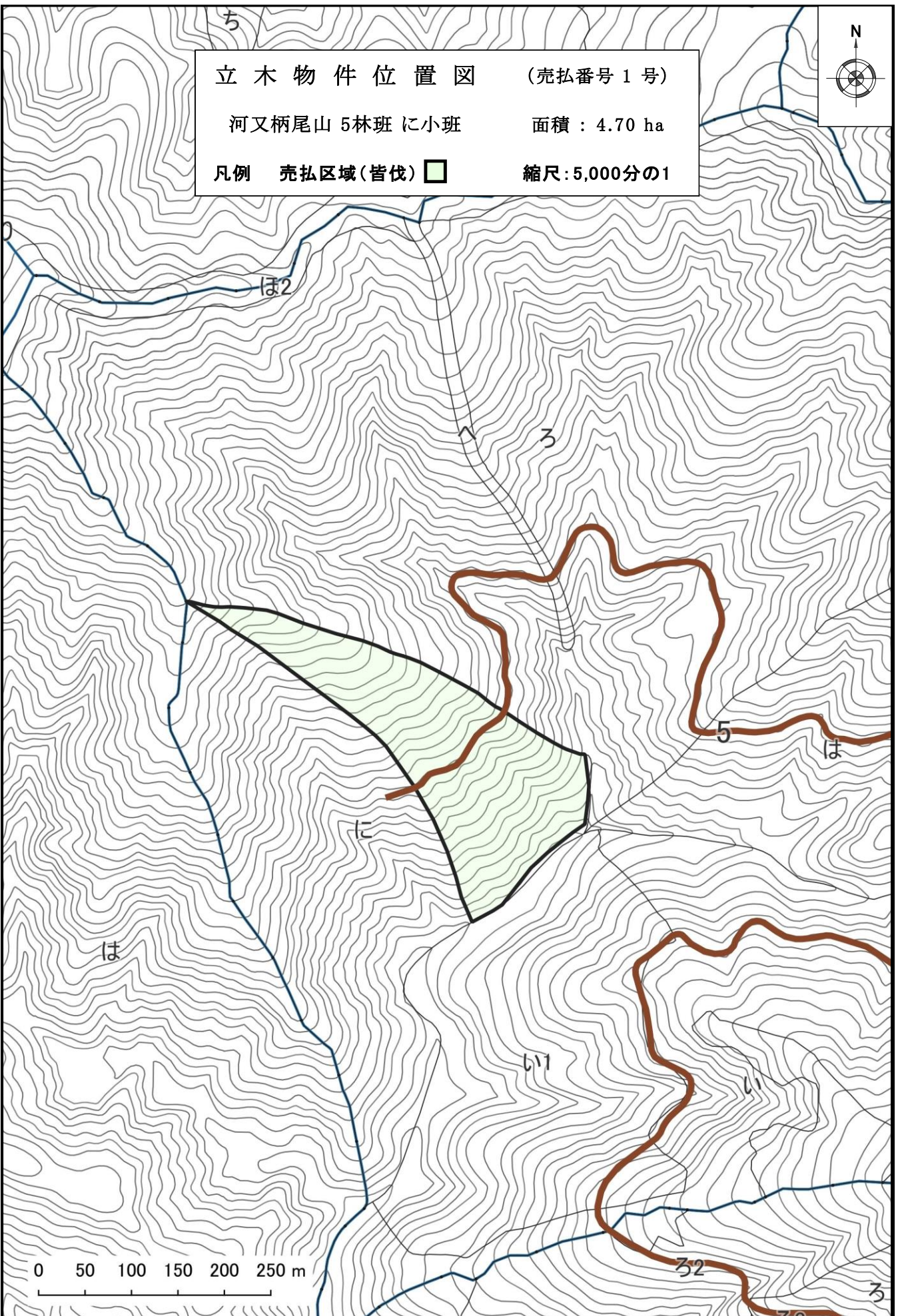
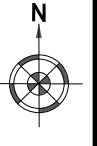
(売払番号 1 号)

河又柄尾山 5 林班 に 小班

面積 : 4.70 ha

凡例 売払区域(皆伐) 

縮尺 : 5,000 分の 1



0 50 100 150 200 250 m