

販売物件明細書

安芸森林管理署

- 1(物件番号) **第 2 号**
- 2(物件所在地 高知県安芸市大字奈比賀
及び国有林名等) 河又柄尾山国有林 5林班 は小班
- 3(伐採方法) 皆 伐
- 4(面積) 4.79 ha
- 5(林齢) 68 年生

6(物件の種類)

樹 種	本 数	材 積 (m3)	備 考
ス ギ	46	45.15	
ヒ ノ キ	2,246	1,301.56	
ア カ マ ツ	8	4.83	
モ ミ	15	8.41	
ツ ガ	17	6.13	
カ シ	11	4.71	
ナ ラ	2	0.46	
ケ ヤ キ	1	0.52	
カ エ デ	1	0.50	
そ の 他 L	49	24.17	
計	2,396	1,396.44	

7(立木の調査方法)

輪尺・測高器を用いた毎木調査

- 8(搬出期間) 36ヶ月 以内

9(法令制限林の有無及び種類)

鳥獣害防止森林区域(ニホンジカ)

10(運搬路(林道)の通行制限)

河又林道の規格は、ホイールベース4.5m以下、11t以下です。
猿押林道の規格は、ホイールベース4.5m以下、11t以下です。

11(特記事項)

- ①当該物件は、盛土規制法の規制区域であることから、盛土規制法の規制対象となる規模の残土処理をする際には、買受人が県知事等へ許可申請又は届出の必要な手続きを行うこと。
- ②当該区域の周囲の国有林は保安林のため、利用する場合は事前に作業許可申請等必要な手続きを行うこと。
- ③作業期間中は、道路上等に注意標識等を設置するなどの十分な安全対策を行うこと。

12(現地案内)

ご希望の方は、安芸森林管理署または安芸・入河内森林事務所へ問い合わせください。
安芸森林管理署:0887-34-3145 安芸・入河内森林事務所:0887-35-7868

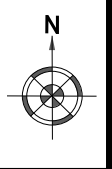
13(その他)

直径	スギ		ヒノキ		アカマツ		モミ		ツガ		カシ		ナラ		ケヤキ		カエデ		その他L		
	本数	材積	本数	材積	本数	材積	本数	材積	本数	材積	本数	材積	本数	材積	本数	材積	本数	材積	本数	材積	
8																					
10			7	0.28																	
12	2	0.12	14	0.84																	
14	1	0.09	26	2.34																	
16			57	6.84																	
18	2	0.27	95	16.15																	
20	1	0.22	131	28.82			3	0.60	3	0.60											
22	2	0.50	166	48.14	2	0.36	1	0.19	7	1.82											
24	3	0.88	254	91.44			1	0.38	1	0.32	2	0.45	1	0.22					9	2.44	
26	4	1.54	244	107.36	1	0.29	3	1.20	1	0.32	1	0.34	1	0.24					9	3.01	
28	4	1.93	226	119.78			1	0.53	2	0.95									7	2.70	
30	3	1.77	226	135.60			2	1.08	1	0.45	2	0.87							7	3.28	
32			219	155.49	1	0.56			1	0.63	3	1.35							4	2.04	
34	3	2.52	182	151.06							1	0.45					1	0.50	3	1.81	
36	1	0.97	155	141.05	1	0.74	1	0.89						1	0.52				4	2.80	
38	1	0.78	89	93.45	1	0.72					2	1.25							2	1.60	
40	2	2.20	57	65.55															1	0.85	
42	7	9.30	44	55.00	1	0.92	2	2.26	1	1.04											
44			25	35.75	1	1.24													1	1.02	
46	1	1.76	17	26.35			1	1.28											1	0.94	
48	1	1.75	9	15.03																	
50	3	6.16	3	5.24																	
52	2	4.36																			
54																			1	1.68	
56	1	2.42																			
58	1	2.78																			
60	1	2.83																			
62																					
64																					
66																					
68																					
70																					
72																					
74																					
76																					
78																					
80																					
計	46	45.15	2,246	1,301.56	8	4.83	15	8.41	17	6.13	11	4.71	2	0.46	1	0.52	1	0.50	49	24.17	
																				2,396	1,396.44

立木物件位置図 (売払番号2号)

河又柄尾山 5林班 は小班 面積：4.79 ha

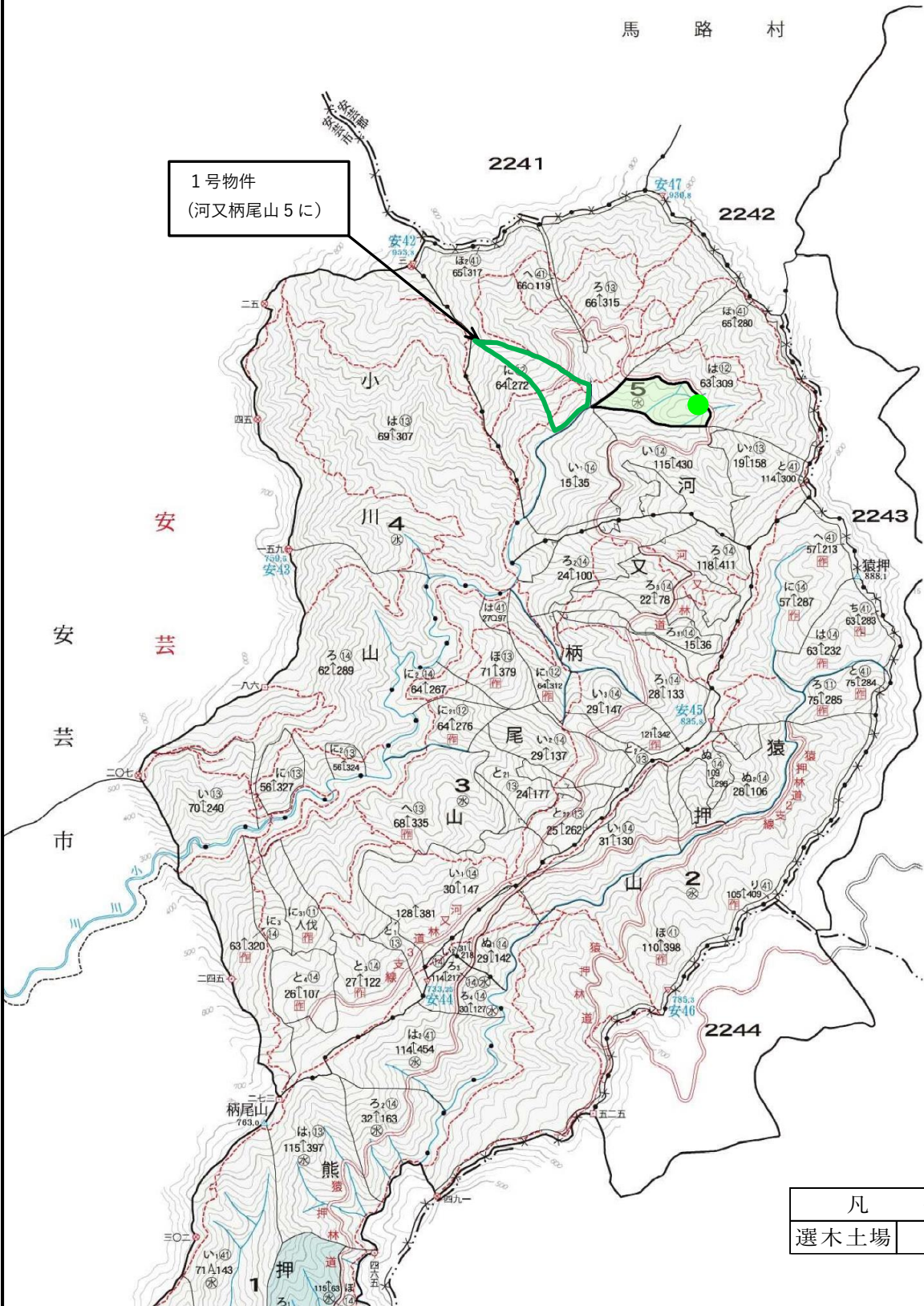
凡例 売払区域(皆伐) □ 縮尺：20,000分の1



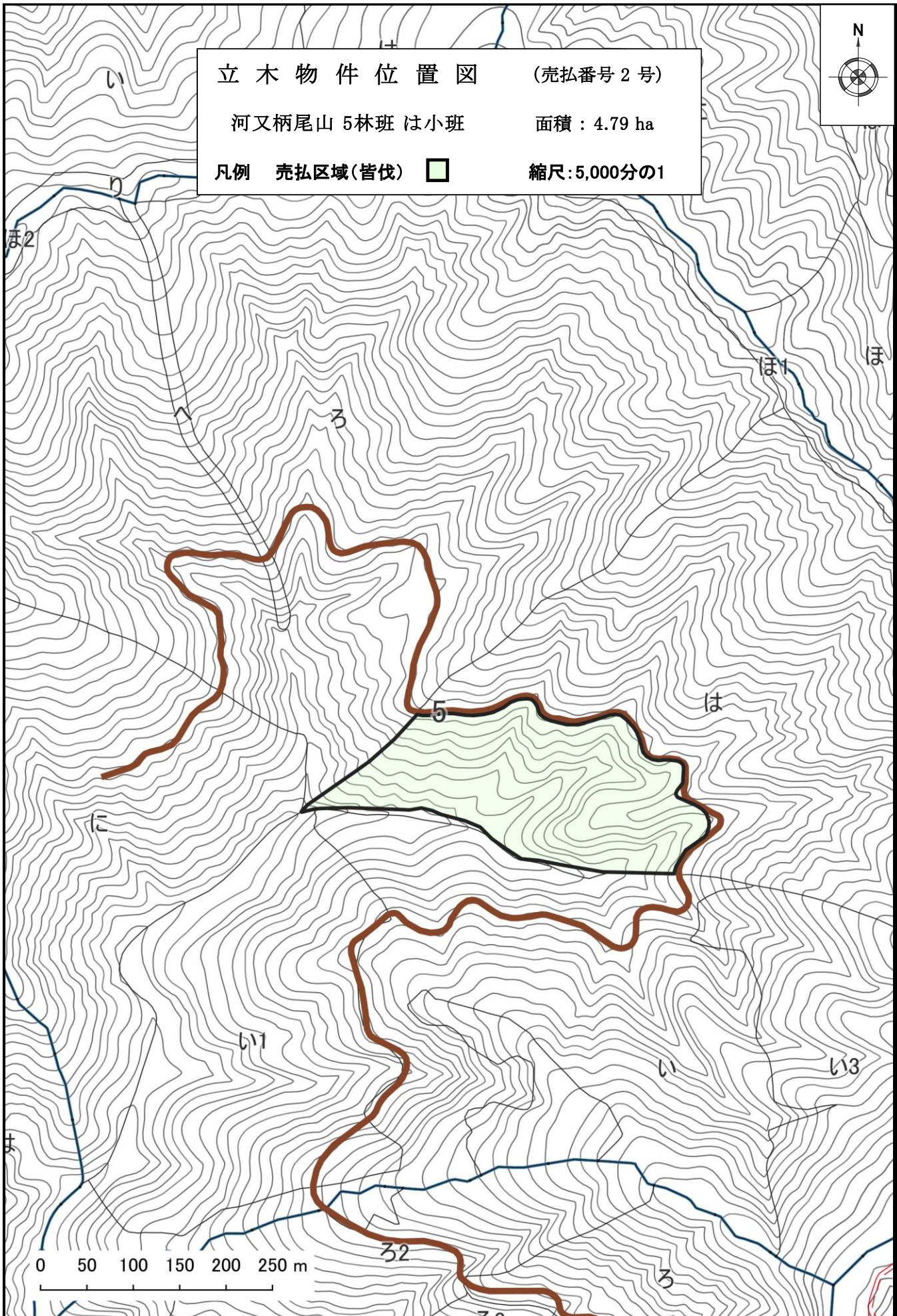
安芸郡

馬路村

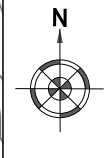
1号物件
(河又柄尾山 5に)



凡例	
選木土場	●



立木物件位置図 (売払番号2号)
河又柄尾山 5林班 は小班 面積: 4.79 ha
凡例 売払区域(皆伐) □ 縮尺: 5,000分の1



0 50 100 150 200 250 m