

販売物件明細書

安芸森林管理署

- 1(物件番号) **第 1 号**
- 2(物件所在地 高知県安芸郡東洋町大字野根
及び国有林名等) 別役稲木山国有林 1169林班 ろ小班
- 3(伐採方法) 皆 伐
- 4(面積) 4.83 ha
- 5(林齢) 53 年生

6(物件の種類)

樹 種	本 数	材 積 (m3)	備 考
ス ギ	1,290	878.56	
ヒ ノ キ	3,005	1,226.05	
ア カ マ ツ	10	5.64	
アカマツ低質材	2	0.30	
カ シ	2	0.88	
ク ス	5	4.42	
サ ク ラ	6	2.29	
そ の 他 L	158	74.41	
低 質 材 L	45	9.53	
計	4,523	2,202.08	

7(立木の調査方法)

輪尺・測高器を用いた毎木調査

- 8(搬出期間) 36ヶ月 以内

9(法令制限林の有無及び種類)

分収造林
鳥獣害防止森林区域(ニホンジカ)

10(運搬路(林道)の通行制限)

別役林道稲木線の規格は、ホイールベース4.5m以下、8t以下です。

11(特記事項)

- ①当該物件は、盛土規制法の規制区域であることから、盛土規制法の規制対象となる規模の残土処理をする際には、買受人が県知事等へ許可申請又は届出の必要な手続きを行うこと。
- ②当該区域の周囲の国有林は保安林ですので、保安林を利用される場合は事前の作業許可申請等の手続きが必要となります。
- ③作業期間中は、道路上等に注意標識等を設置するなどの十分な安全対策を行って下さい。

12(現地案内)

ご希望の方は、安芸森林管理署または野根森林事務所へ問い合わせ下さい。

安芸森林管理署:0887-34-3145 野根森林事務所:0887-28-1117

13(その他)

当物件は分収造林のため、別紙「特約事項」を十分熟知の上、入札して下さい。

立木物件位置図 (売払番号1号)

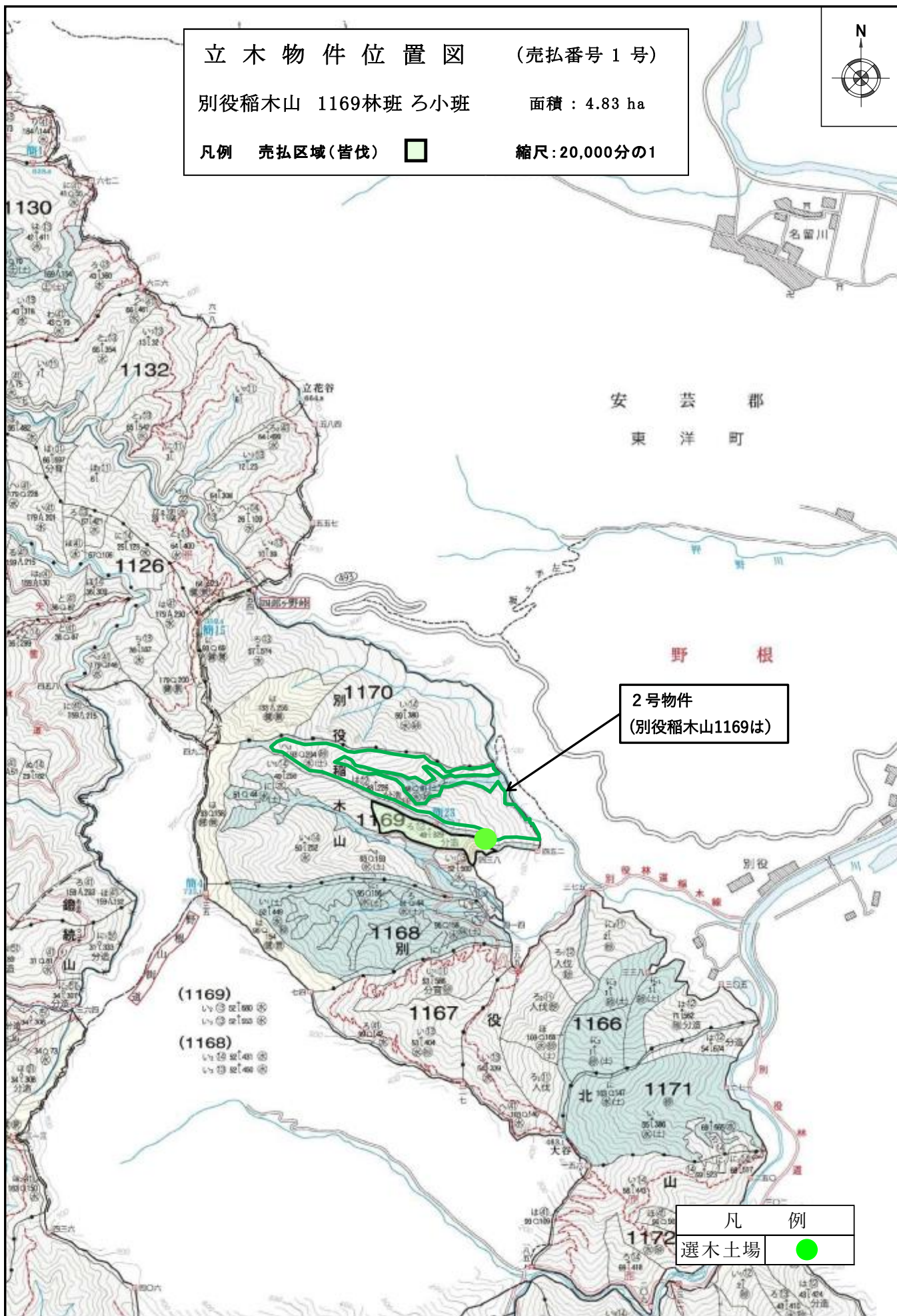
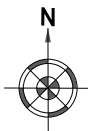
別役稲木山 1169林班 ろ小班

面積：4.83 ha

凡例 売払区域(皆伐)



縮尺：20,000分の1



2号物件
(別役稲木山1169は)

凡例
選木土場 ●

立木物件位置図 (売払番号 1 号)

別役稲木山 1169林班 ろ小班

面積 : 4.83 ha

凡例 売払区域(皆伐)



縮尺 : 5,000分の1

