

樹木採取区管理簿

四国森林管理局
令和6年7月16日時点

樹木採取区の名称	樹木採取区の所在地	樹木採取区の面積	樹木採取権の設定の日	樹木採取権の存続期間	採取箇所面積 (令和6年3月31日時点実績)	備考
四国1 四万十川上流樹木採取区	別紙1及び 別紙2のとおり	269.21ha	令和4年3月31日	10年	9.26ha	

四国 1 四万十川上流樹木採取区の所在地

四国 1 四万十川上流樹木採取区の所在地は、以下の樹木採取区区域一覧表に示すとおりとする。

樹木採取区区域一覧表

都道府県名、市町村名、国有林 野名等	区域番 号	所在地	備考		
			林班	小班	その他
高知県高岡郡四万十町 松葉川山	区域 2	区域位置 図及び区 域図のと おり	3016	い (一部)	区域位置図 及び区域図 のとおり
	区域 3		3019	い (一部)	
高知県高岡郡四万十町 猿屋大畝山	区域 4		3067	ろ 1 (一部)	
	区域 5		3067	ろ 2	
高知県高岡郡四万十町 四十畑山	区域 6		3070	い (一部)	区域位置図 及び区域図 のとおり
高知県高岡郡四万十町 上源見山			3071	い (一部)	
高知県高岡郡中土佐町 下ル川山	区域 7		3215	い (一部)	
		3215	ろ (一部)		
		3216	い		
			3216	ろ	

備考：林班名、小班名は令和 3 年 4 月 1 日時点のものであり、所在を特定しない。

四国 1 四万十川上流 樹木採取区 図面一覧表

図面番号	区分	対象とする区域番号	備考
図面 2	区域位置図	区域 2、区域 3	
図面 3	区域位置図	区域 4、区域 5、区域 6	
図面 4	区域位置図	区域 7	
図面 6	区域図	区域 2	一部現地表示をスプレー塗料により行っている
図面 7	区域図	区域 3	
図面 8	区域図	区域 4、区域 5	現地表示をカラーテープにより行っている。
図面 9	区域図	区域 6	
図面 10	区域図	区域 7	一部現地表示をスプレー塗料により行っている

備考：区域界の表示方法については、樹木採取権制度ガイドラインについて

(令和 2 年 4 月 1 日付元林国第 1 7 7 号林野庁長官通知) で示された考え方に基づく。

区域3
松葉川山3019い

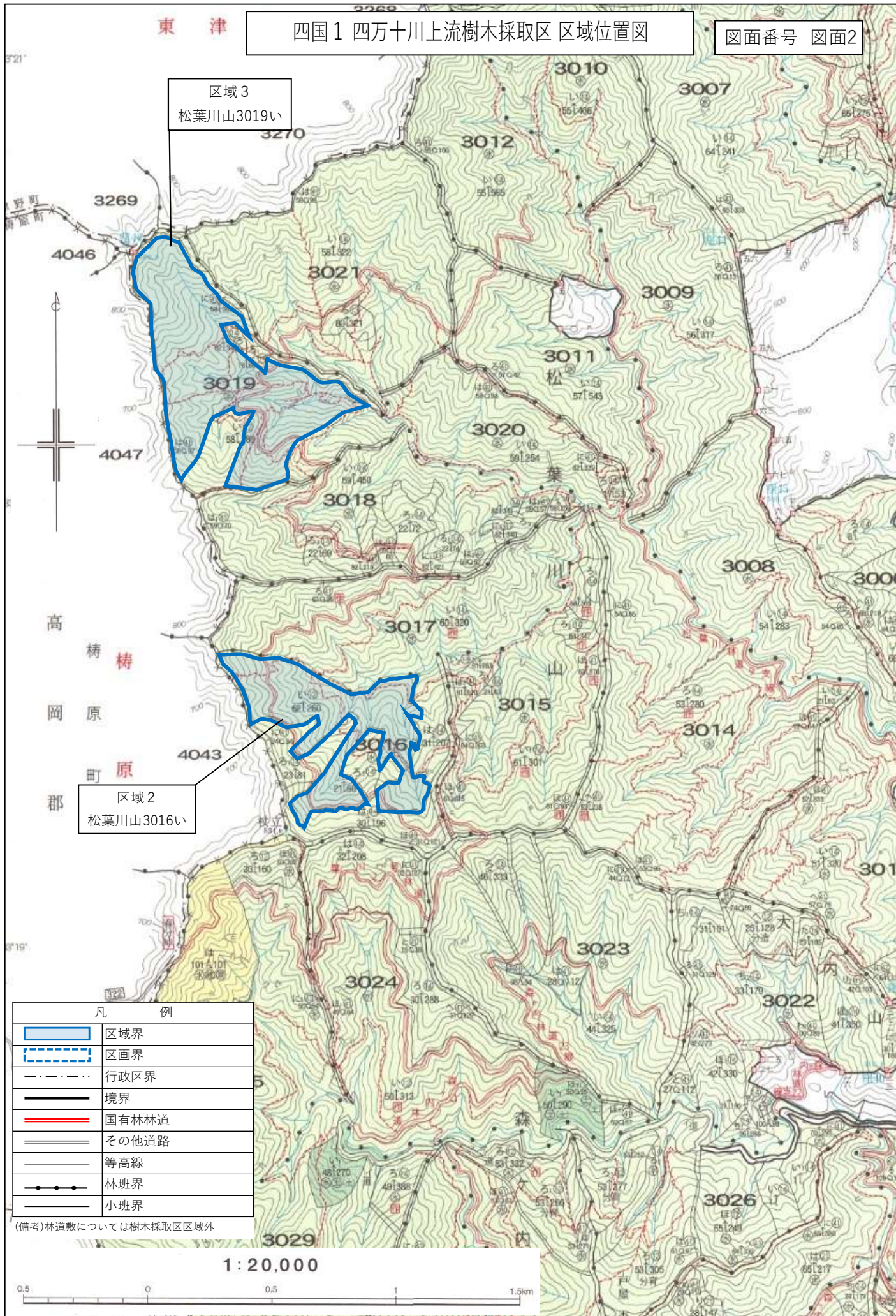
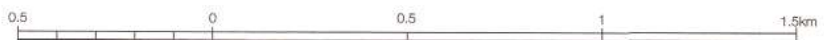
区域2
松葉川山3016い

高
橋
原
岡
原
町
郡

凡 例	
	区域界
	区画界
	行政区界
	境界
	国有林林道
	その他道路
	等高線
	林班界
	小班界

(備考)林道数については樹木採取区区域外

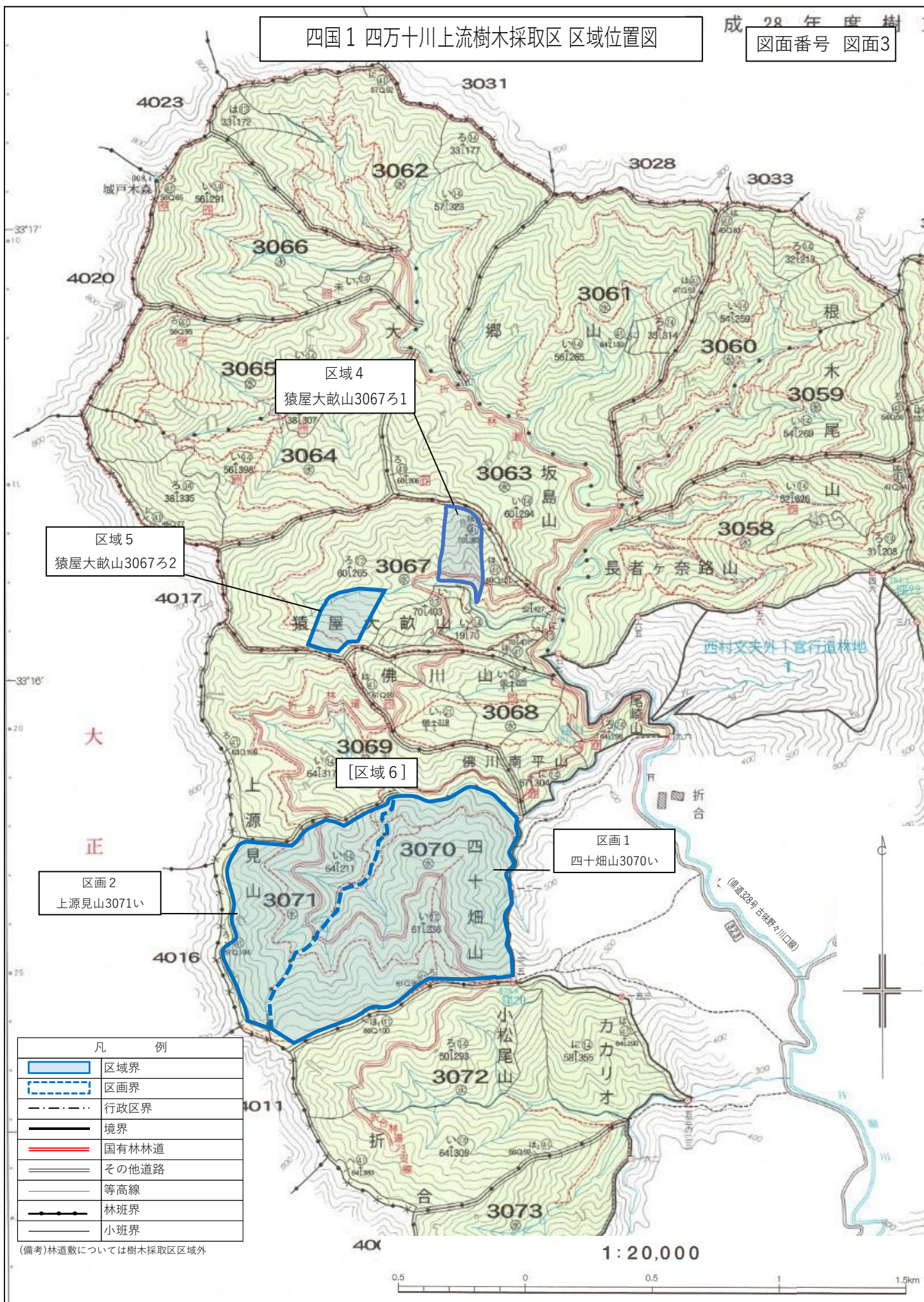
1:20,000



四国1 四万十川上流樹木採取区 区域位置図

成 28 年 度 樹

図面番号 図面3



四国 1 四万十川上流樹木採取区 区域位置図

図面番号 図面4



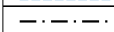
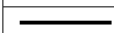
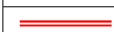
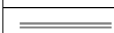
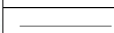
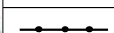
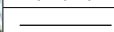
[区域 7]

区画 1
下ル川山3215い

区画 3
下ル川山3216い

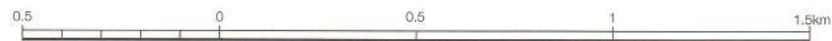
区画 2
下ル川山3215ろ

区画 4
下ル川山3216ろ

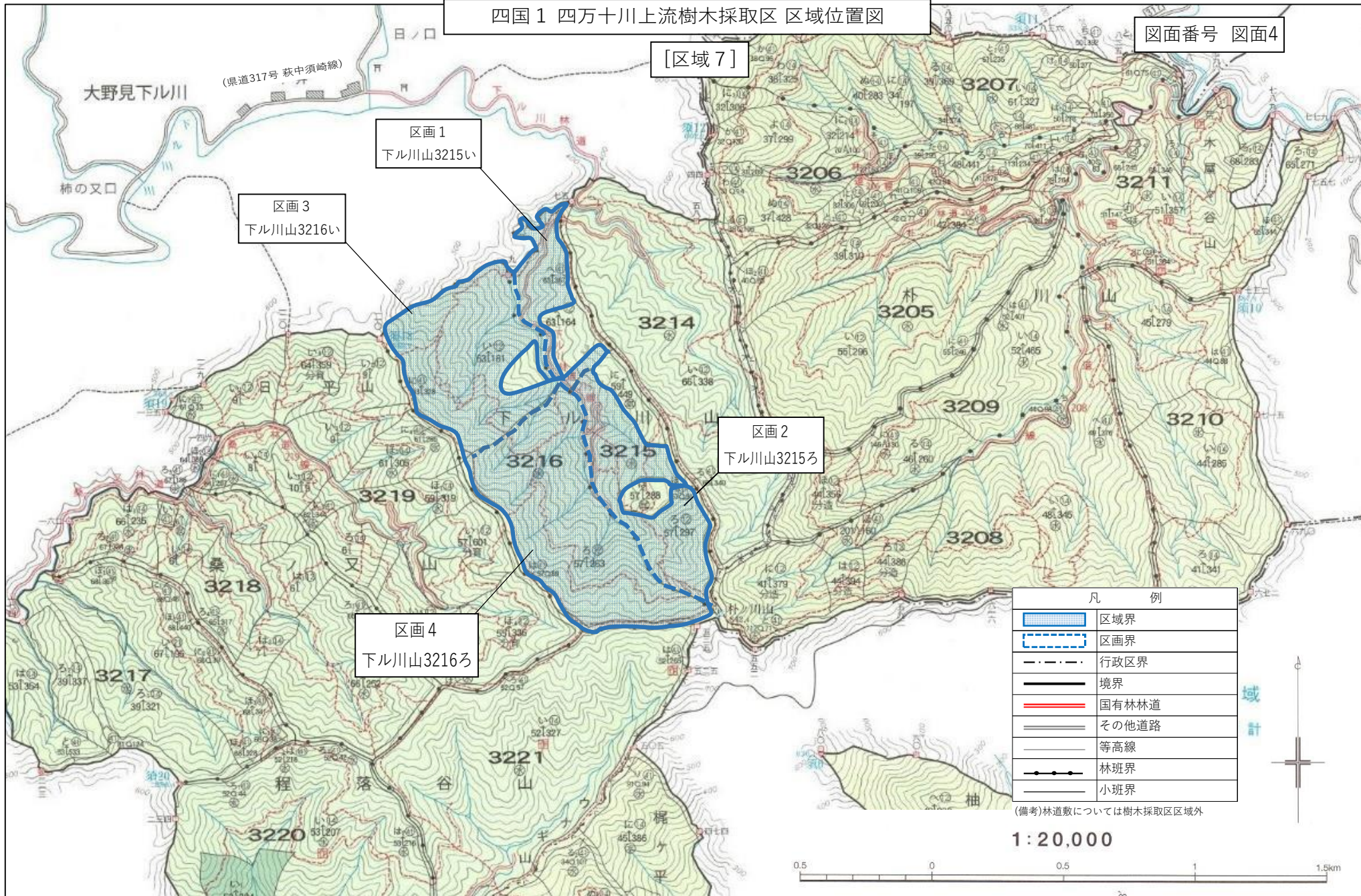
凡 例	
	区域界
	区画界
	行政区界
	境界
	国有林林道
	其他道路
	等高線
	林班界
	小班界

(備考)林道数については樹木採取区区域外

1:20,000



域計



四国 1 四万十川上流樹木採取区 区域図

図面番号 図面 6

(A 4 版)

区域 2
松葉川山3016い
表示方法 A

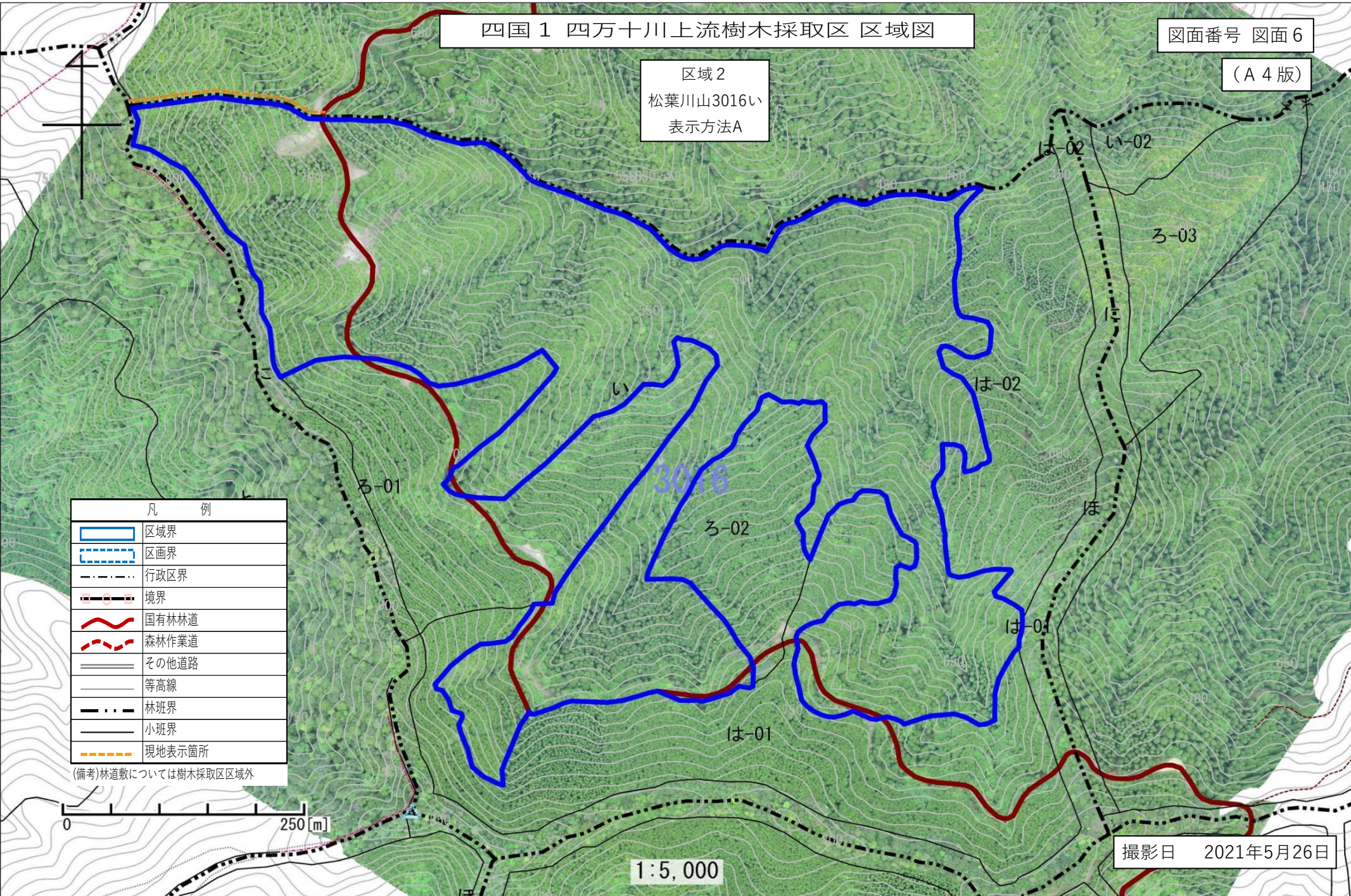
凡 例	
	区域界
	区画界
	行政区界
	境界
	国有林林道
	森林作業道
	その他道路
	等高線
	林班界
	小班界
	現地表示箇所

(備考)林道敷については樹木採取区域外

0 250 [m]

1:5,000

撮影日 2021年5月26日



四国 1 四万十川上流樹木採取区 区域図

図面番号 図面 7

(A 3 版)

区域 3
松葉川山3019い
表示方法B

3021

3019

302

い-03

は-03

ろ-04

撮影日 2020年12月10日

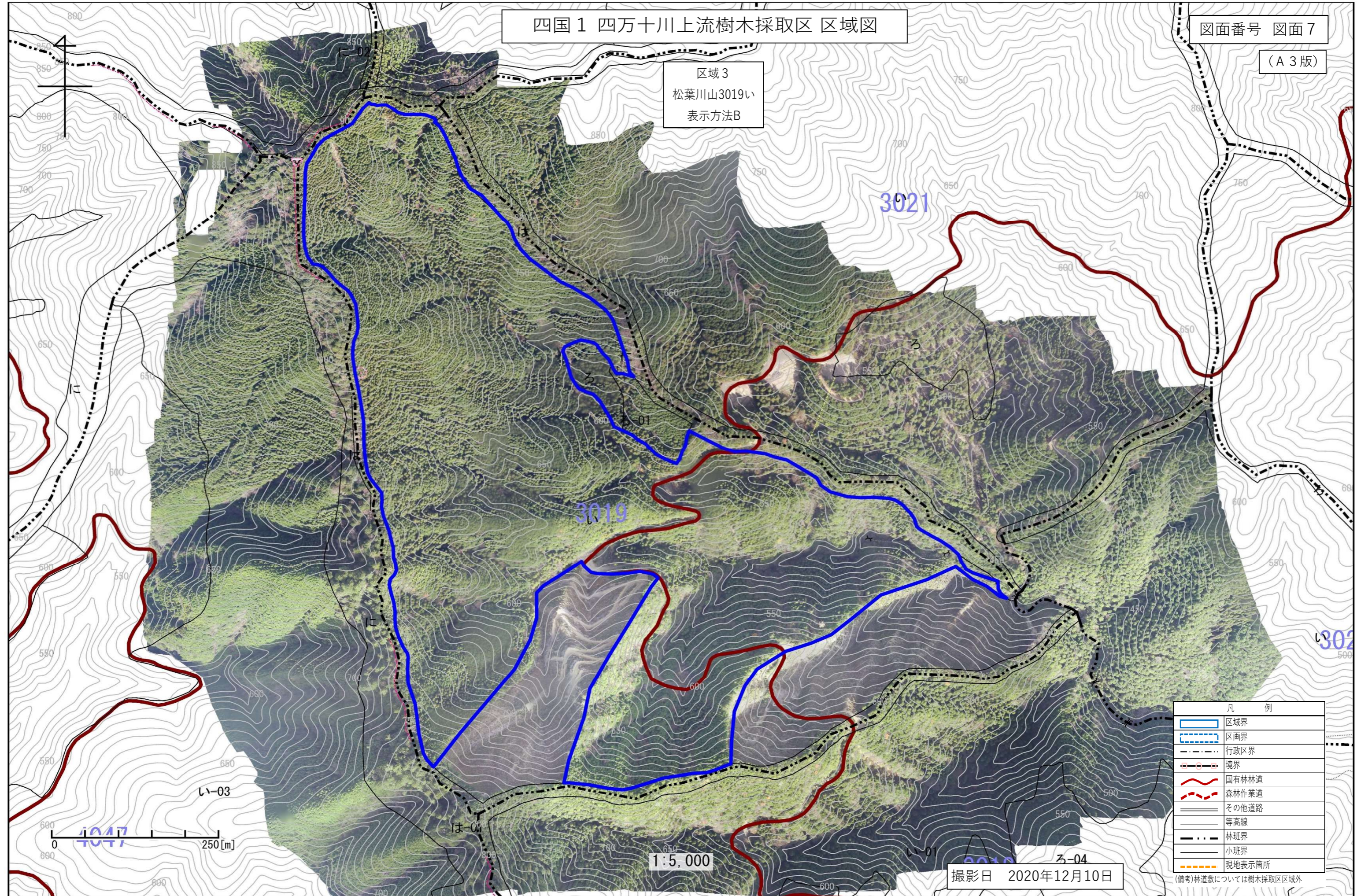
凡 例	
	区域界
	区画界
	行政区界
	境界
	国有林林道
	森林作業道
	その他道路
	等高線
	林班界
	小班界
	現地表示箇所

(備考)林道数については樹木採取区区域外

1:5,000



4047



四国 1 四万十川上流樹木採取区 区域図

図面番号 図面 8

(A 4 版)

区域 4
猿屋大畝山3067ろ1
表示方法A

区域 5
猿屋大畝山3067ろ2
表示方法C

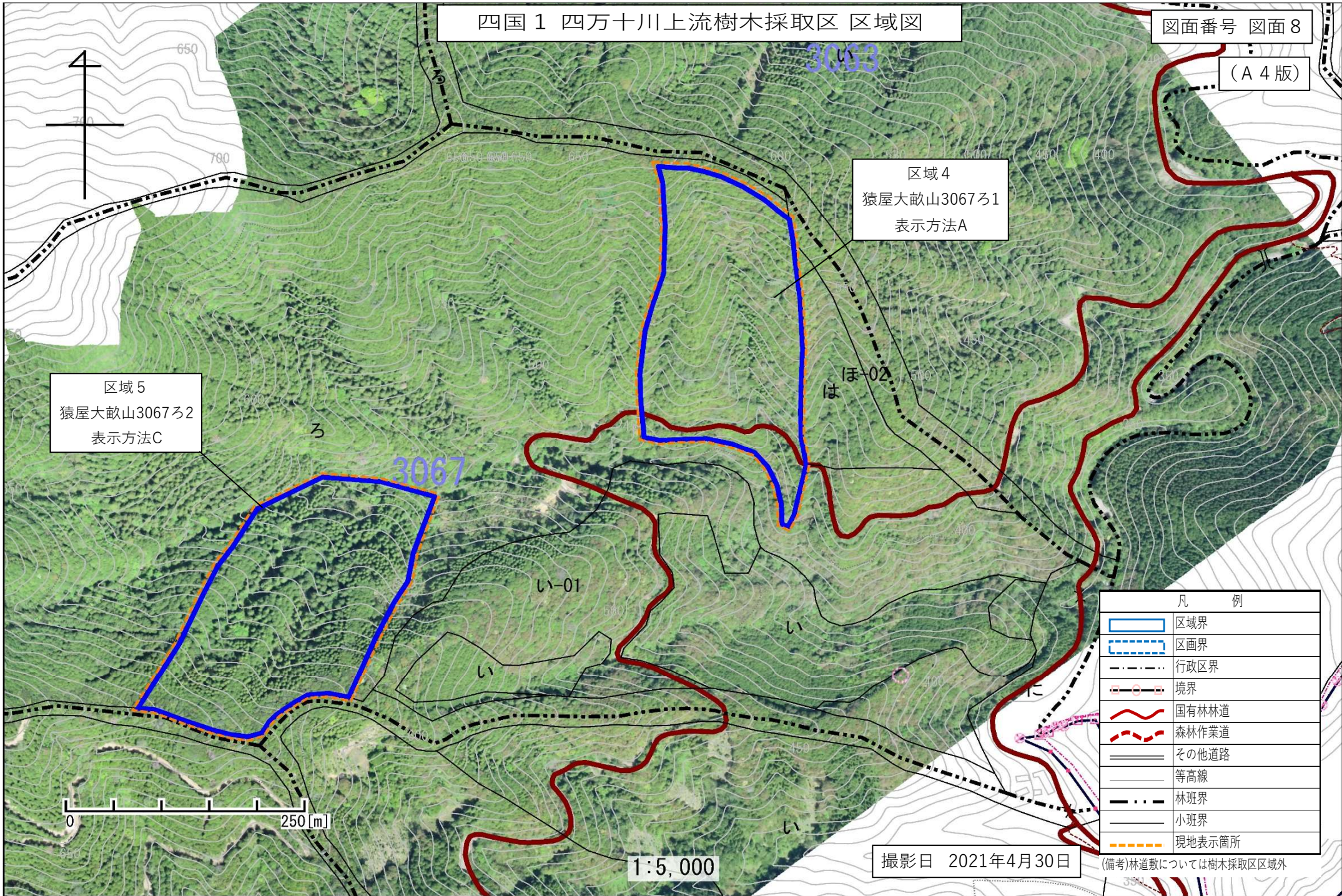
凡 例	
	区域界
	区画界
	行政区界
	境界
	国有林林道
	森林作業道
	その他道路
	等高線
	林班界
	小班界
	現地表示箇所

0 250 [m]

1:5,000

撮影日 2021年4月30日

(備考)林道敷については樹木採取区区域外



四国1 四万十川上流樹木採取区 区域図

図面番号 図面9

(A3版)

[区域6]

区画2
上源見山3071い
表示方法B

区画1
四十畑山3070い
表示方法B

3071

3070

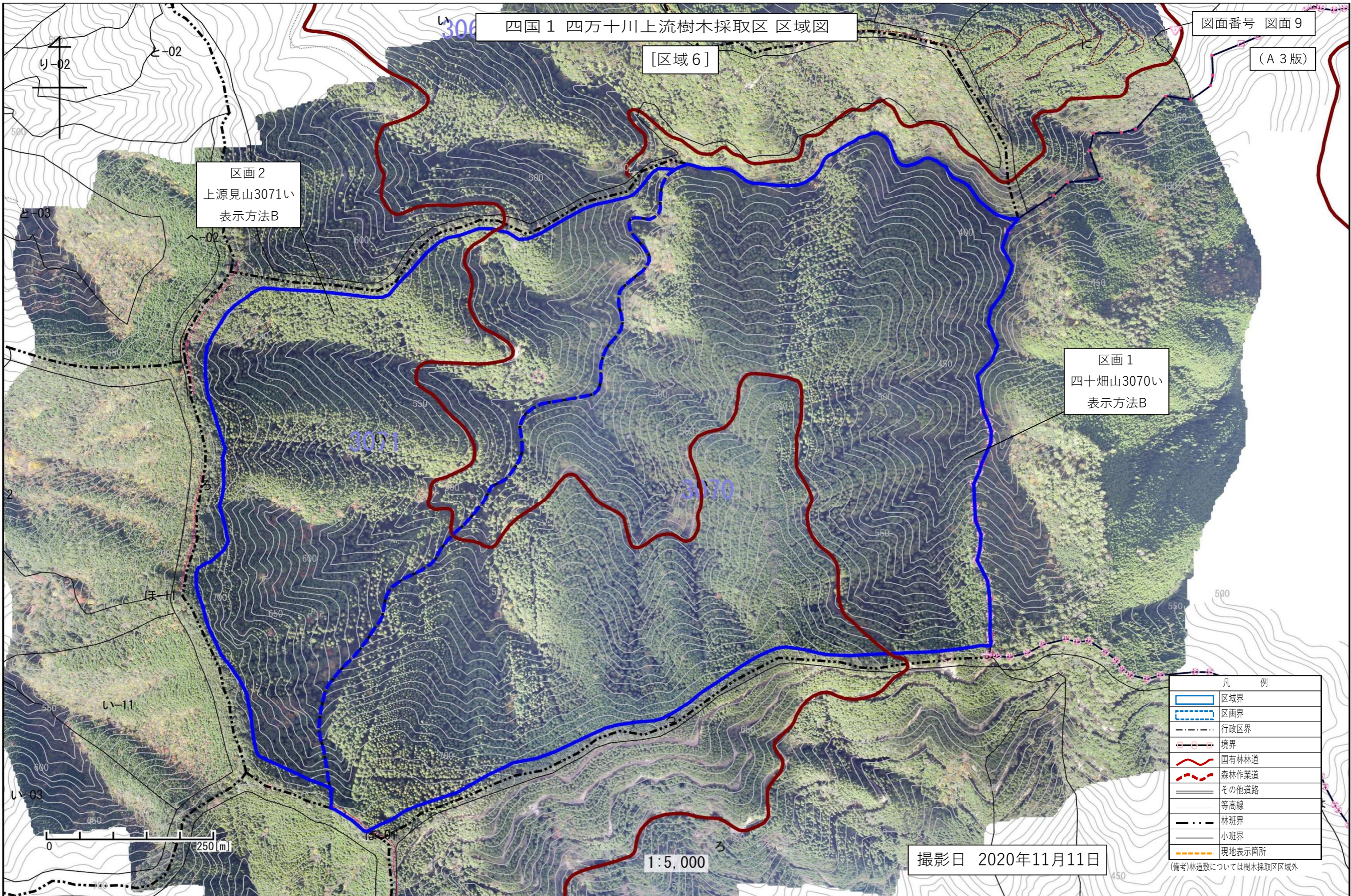
凡 例	
	区域界
	区画界
	行政区界
	境界
	国有林林道
	森林作業道
	その他道路
	等高線
	林班界
	小班界
	現地表示箇所

(備考)林道数については樹木採取区区域外

0 250[m]

1:5,000

撮影日 2020年11月11日

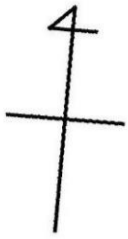


四国1 四万十川上流樹木採取区 区域図

図面番号 図面10

(A3版)

[区域7]



区画3
下ル川山3216い
表示方法C

区画1
下ル川山3215い
表示方法A

区画2
下ル川山3215ろ
表示方法A

区画4
下ル川山3216ろ
表示方法C

に
試験地

は
試験地

凡 例	
	区域界
	区画界
	行政区界
	境界
	国有林林道
	森林作業道
	その他道路
	等高線
	林班界
	小班界
	現地表示箇所

(備考)林道敷については樹木採取区区域外

0 250[m]

1:5,000

撮影日 2020年11月16日