

国有林野の管理経営に関する法律（昭和 26 年法律第 246 号）第 8 条の 6 第 2 項後段の規定に基づき以下の樹木採取区の変更について公示する。

令和 6 年 7 月 1 2 日
四国森林管理局長

- 1 樹木採取区の名称
四国 1 四万十川上流樹木採取区

- 2 樹木採取区の所在地
(変更前) 別紙 1 及び別紙 2 のとおり。
(変更後) 別紙 3 及び別紙 4 のとおり。

- 3 変更した樹木採取区の面積
(変更前) 樹木採取区的面積 290.86ha
採取可能面積 114.30ha
備考：面積は、森林調査簿（令和 3 年 4 月 1 日時点）の計測による。
(変更後) 樹木採取区的面積 269.21ha
採取可能面積 114.30ha
備考：面積は、森林調査簿（令和 3 年 4 月 1 日時点）の計測による。

- 4 変更した区域図及び区域位置図
(変更前) 別紙 2 のとおり。
(変更後) 別紙 4 のとおり。

四国1 四万十川上流 樹木採取区の所在地

四国1 四万十川上流 樹木採取区の所在地は、以下の樹木採取区区域一覧表に示すとおりとする。

樹木採取区区域一覧表

都道府県名、市町村名、国有林野名等	区域番号	所在地	備考			
			林班	小班	その他	
高知県高岡郡四万十町 相ノ峠山	区域1	区域位置図 及び区域図 のとおり	3002	は2 (一部)	区域位置図及び 区域図のとおり	
高知県高岡郡四万十町 松葉川山	区域2		3016	い (一部)	〃	
高知県高岡郡四万十町 松葉川山	区域3		3019	い (一部)	〃	
高知県高岡郡四万十町 猿屋大畝山	区域4		3067	ろ1 (一部)	〃	
高知県高岡郡四万十町 猿屋大畝山	区域5		3067	ろ2		
高知県高岡郡四万十町 四十畑山	区域6		3070	い (一部)	区域位置図及び 区域図のとおり	
高知県高岡郡四万十町 上源見山			3071	い (一部)	〃	
高知県高岡郡中土佐町 下ル川山	区域7		3215	い (一部)	〃	
高知県高岡郡中土佐町 下ル川山			3215	ろ (一部)	〃	
高知県高岡郡中土佐町 下ル川山			3216	い		
高知県高岡郡中土佐町 下ル川山			3216	ろ		

備考: 林班名、小班名は令和3年4月1日時点のものであり、所在を特定しない。

四国1 四万十川上流 樹木採取区 図面一覧表

図面番号	区 分	対象とする区域番号	備 考
図面1	区域位置図	区域1	
図面2	区域位置図	区域2、区域3	
図面3	区域位置図	区域4、区域5、区域6	
図面4	区域位置図	区域7	
図面5	区域図	区域1	一部現地表示をスプレー塗料により行っている。
図面6	区域図	区域2	一部現地表示をスプレー塗料により行っている。
図面7	区域図	区域3	
図面8	区域図	区域4、区域5	現地表示をカラーテープにより行っている。
図面9	区域図	区域6	
図面10	区域図	区域7	一部現地表示をスプレー塗料により行っている。

備考： 区域界の表示方法については、樹木採取権制度ガイドラインについて
(令和2年4月1日付元林国第177号林野庁長官通知)で示された考え方に基づく。

四国1 四万十川上流樹木採取区 区域位置図

図面番号 図面1

四万十川
第五次国有林

四万十

23 葉
平成



区域1
相ノ峠山3002は2

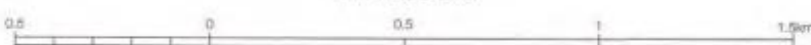
大野見川奥

中津川
四万十川
四万十川
日野地

凡 例	
	区域界
	区画界
	行政区界
	境界
	国有林林道
	その他道路
	等高線
	林班界
	小班界

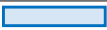

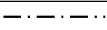

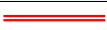
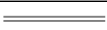
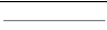
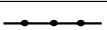
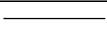
(備考)林道敷・作業道敷については樹木採取区区域外

1:20,000



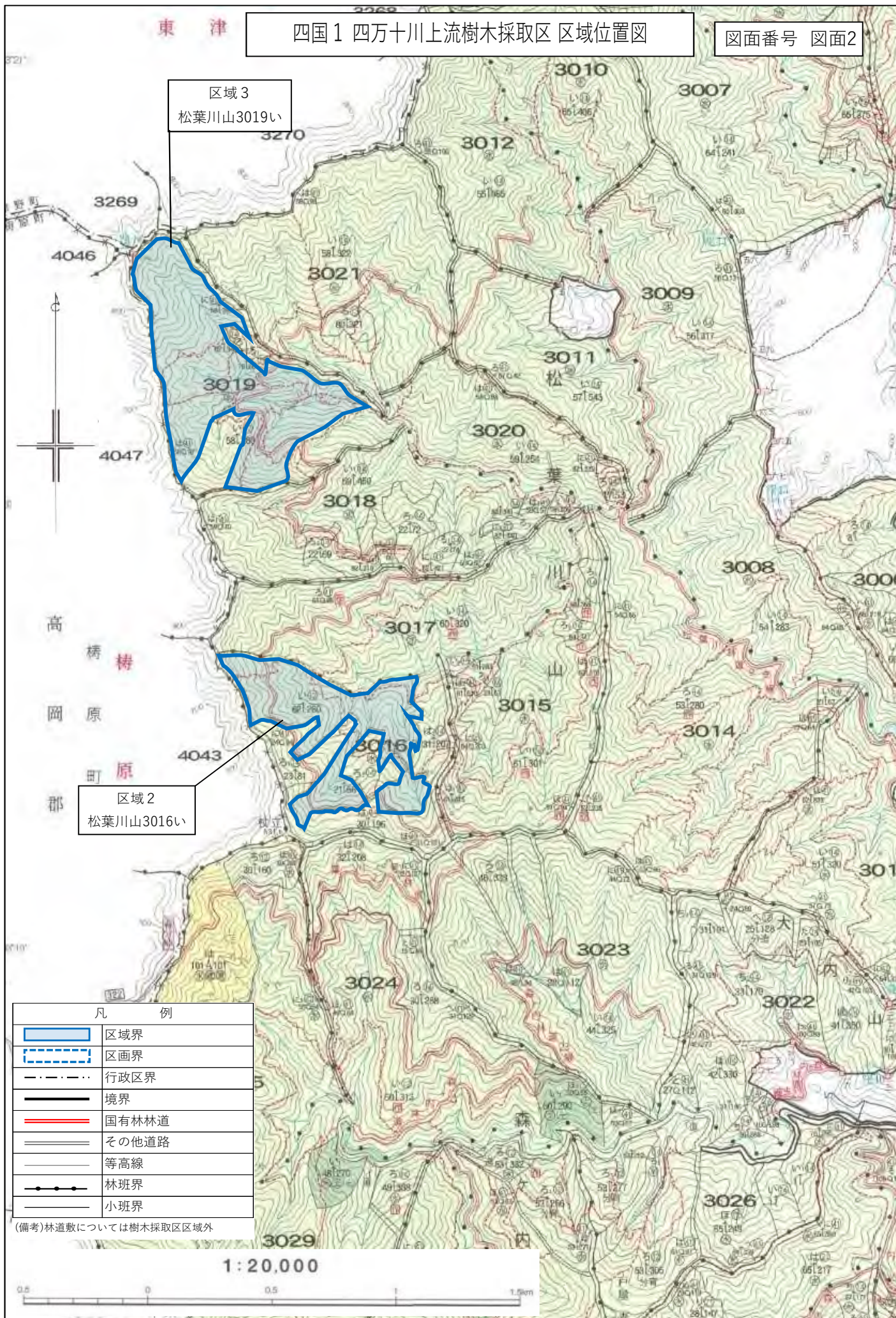
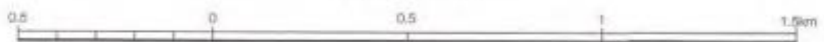
区域3
松葉川山3019い

区域2
松葉川山3016い

凡 例	
	区域界
	区画界
	行政区界
	境界
	国有林林道
	その他道路
	等高線
	林班界
	小班界

(備考)林道敷については樹木採取区区域外

1:20,000



四国1 四万十川上流樹木採取区 区域位置図

成 28 年 度 樹

図面番号 図面3



猿屋大畝山3067ろ1

猿屋大畝山3067ろ2

[区域6]

四十畑山3070い

上源見山3071い

凡 例	
	区域界
	区画界
	行政区界
	境界
	国有林林道
	その他道路
	等高線
	林班界
	小班界

(備考)林道数については樹木採取区区域外

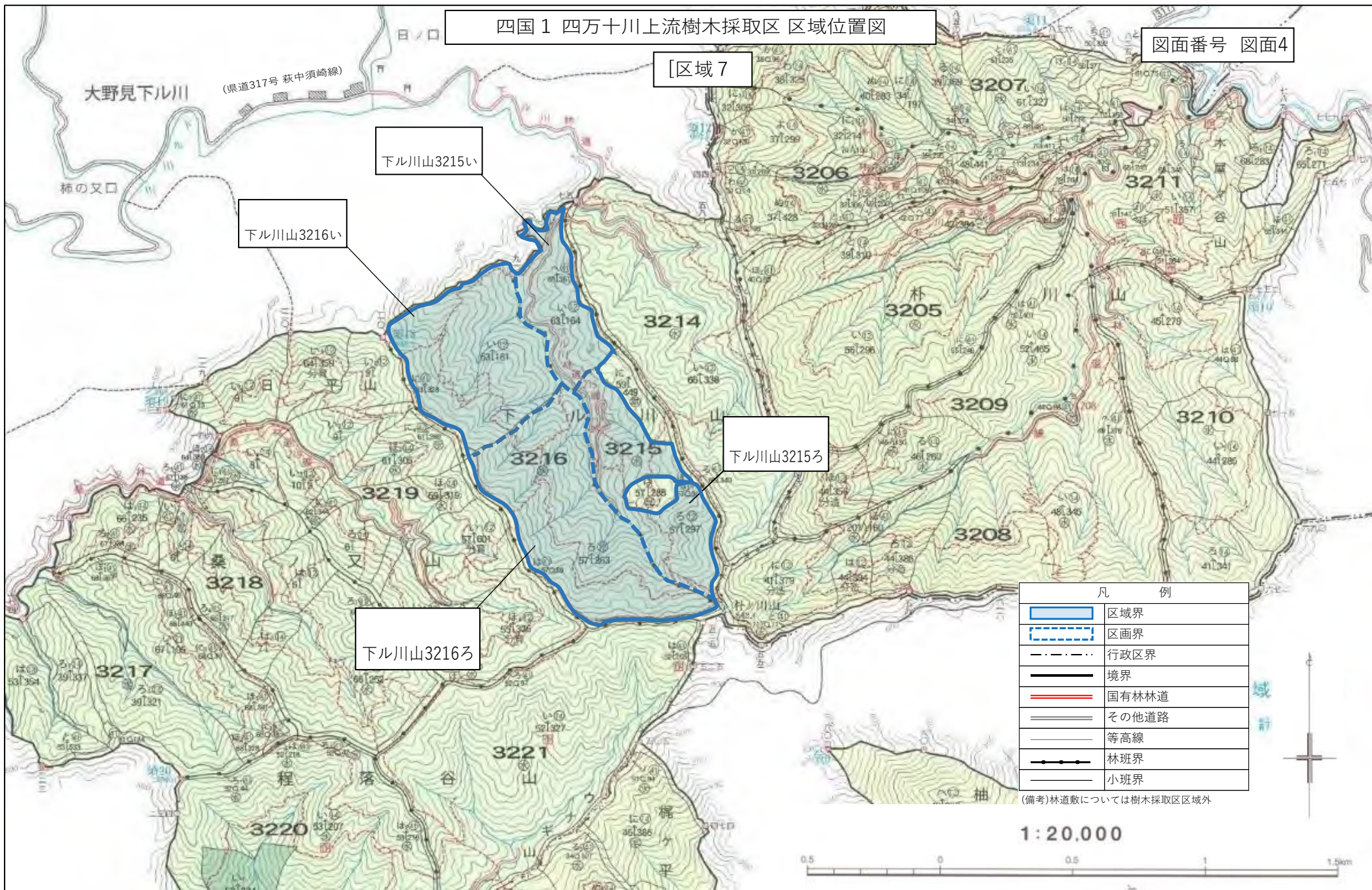
1:20,000

0.5 0 0.5 1 1.5km

四国 1 四万十川上流樹木採取区 区域位置図

図面番号 図面4

[区域 7]



下ル川山3216い

下ル川山3215い

下ル川山3215ろ

下ル川山3216ろ

凡 例	
	区域界
	区画界
	行政区界
	境界
	国有林林道
	その他道路
	等高線
	林班界
	小班界

(備考) 林道敷については樹木採取区区域外

1:20,000

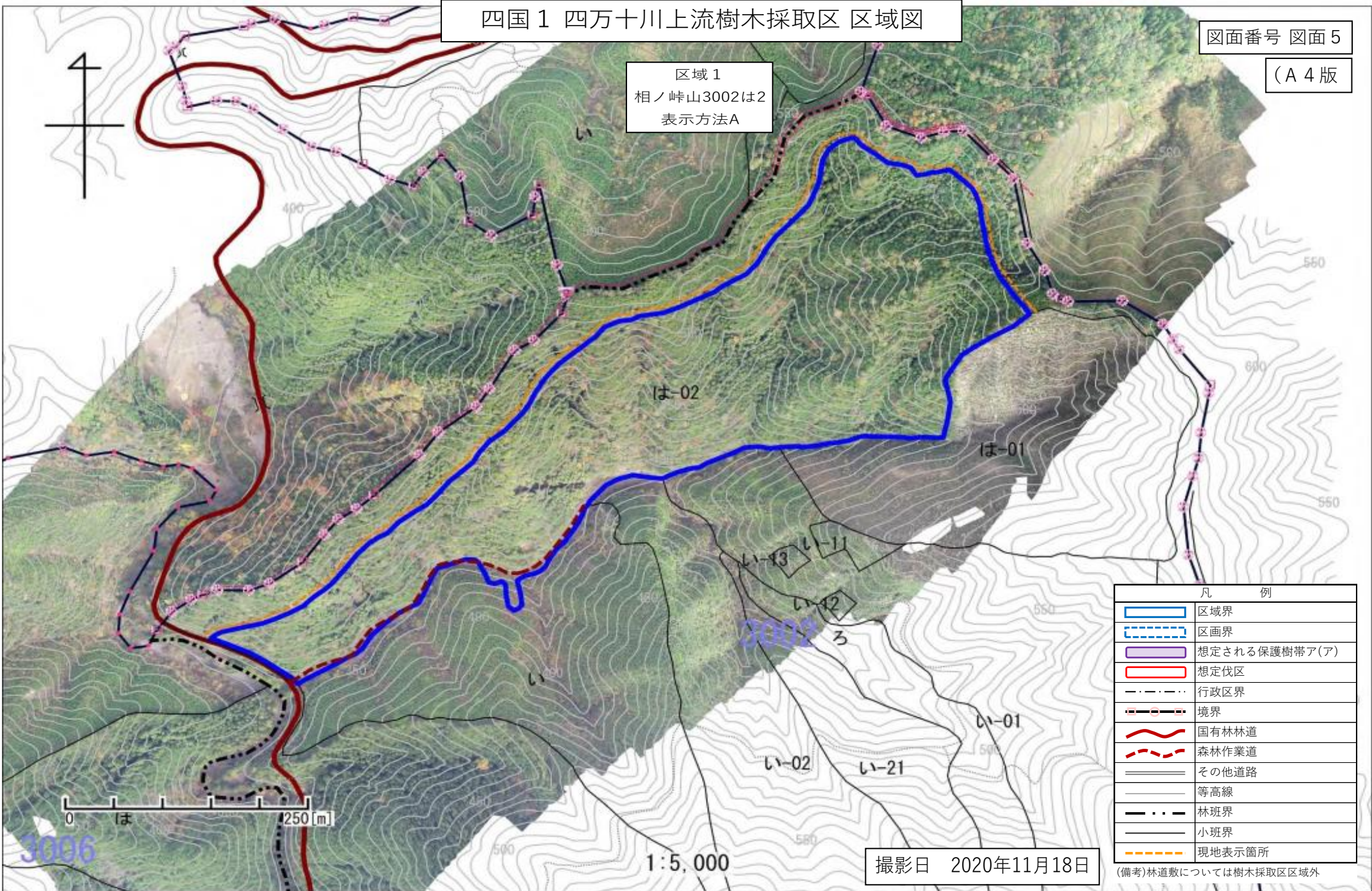


四国 1 四万十川上流樹木採取区 区域図

図面番号 図面 5

(A 4 版)

区域 1
相ノ峠山3002は2
表示方法A



凡 例	
	区域界
	区画界
	想定される保護樹帯ア(ア)
	想定伐区
	行政区界
	境界
	国有林林道
	森林作業道
	その他道路
	等高線
	林班界
	小班界
	現地表示箇所

(備考)林道数については樹木採取区区域外

四国 1 四万十川上流樹木採取区 区域図

図面番号 図面 6

(A 4 版

区域 2
松葉川山3016い
表示方法 A

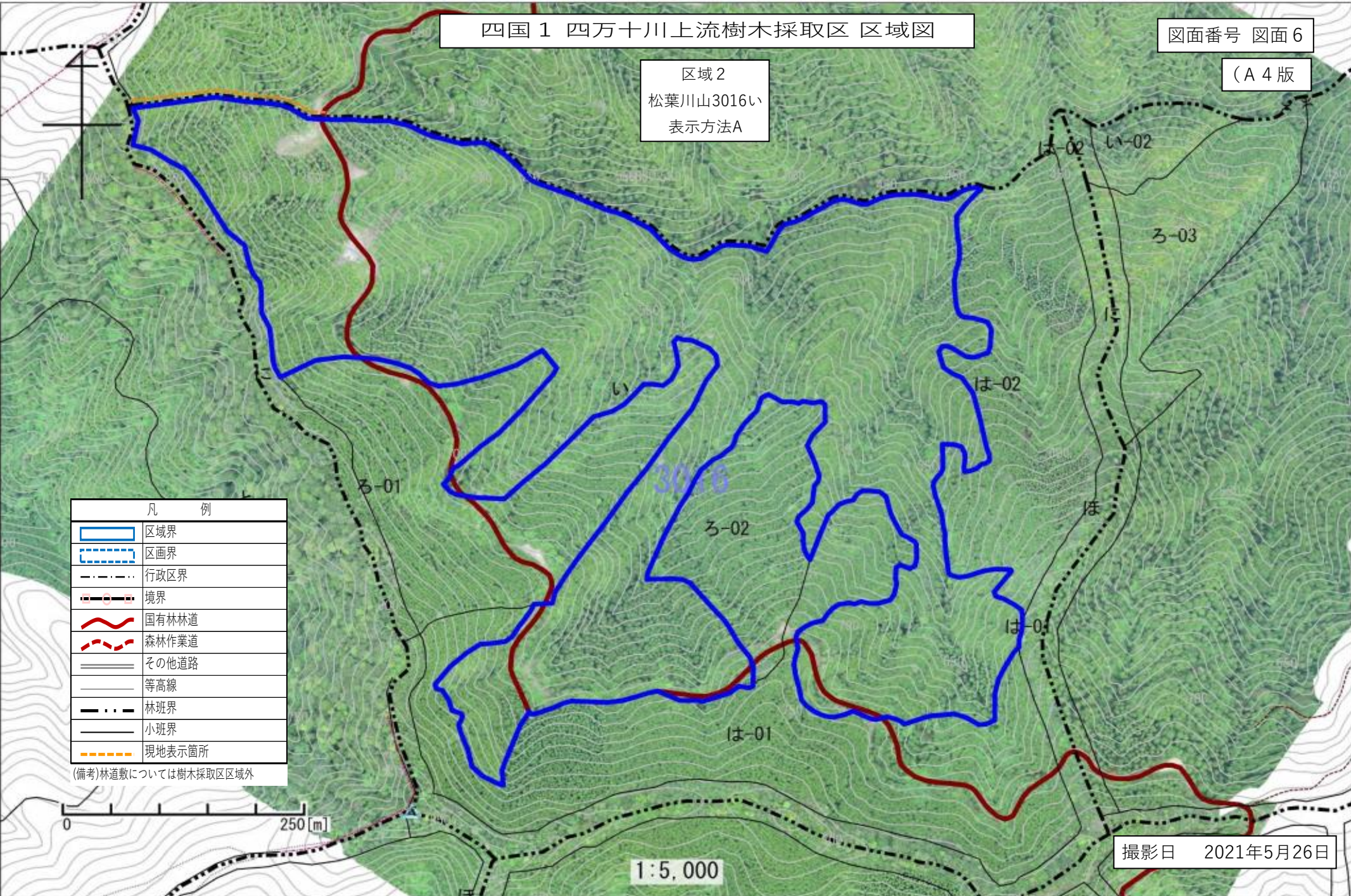
凡 例	
	区域界
	区画界
	行政区界
	境界
	国有林林道
	森林作業道
	その他道路
	等高線
	林班界
	小班界
	現地表示箇所

(備考)林道敷については樹木採取区区域外

0 250 [m]

1:5,000

撮影日 2021年5月26日



四国 1 四万十川上流樹木採取区 区域図

図面番号 図面 7

(A 3 版)

区域 3
松葉川山3019い
表示方法B

3021

3019

302

い-03

は-02

ろ-04

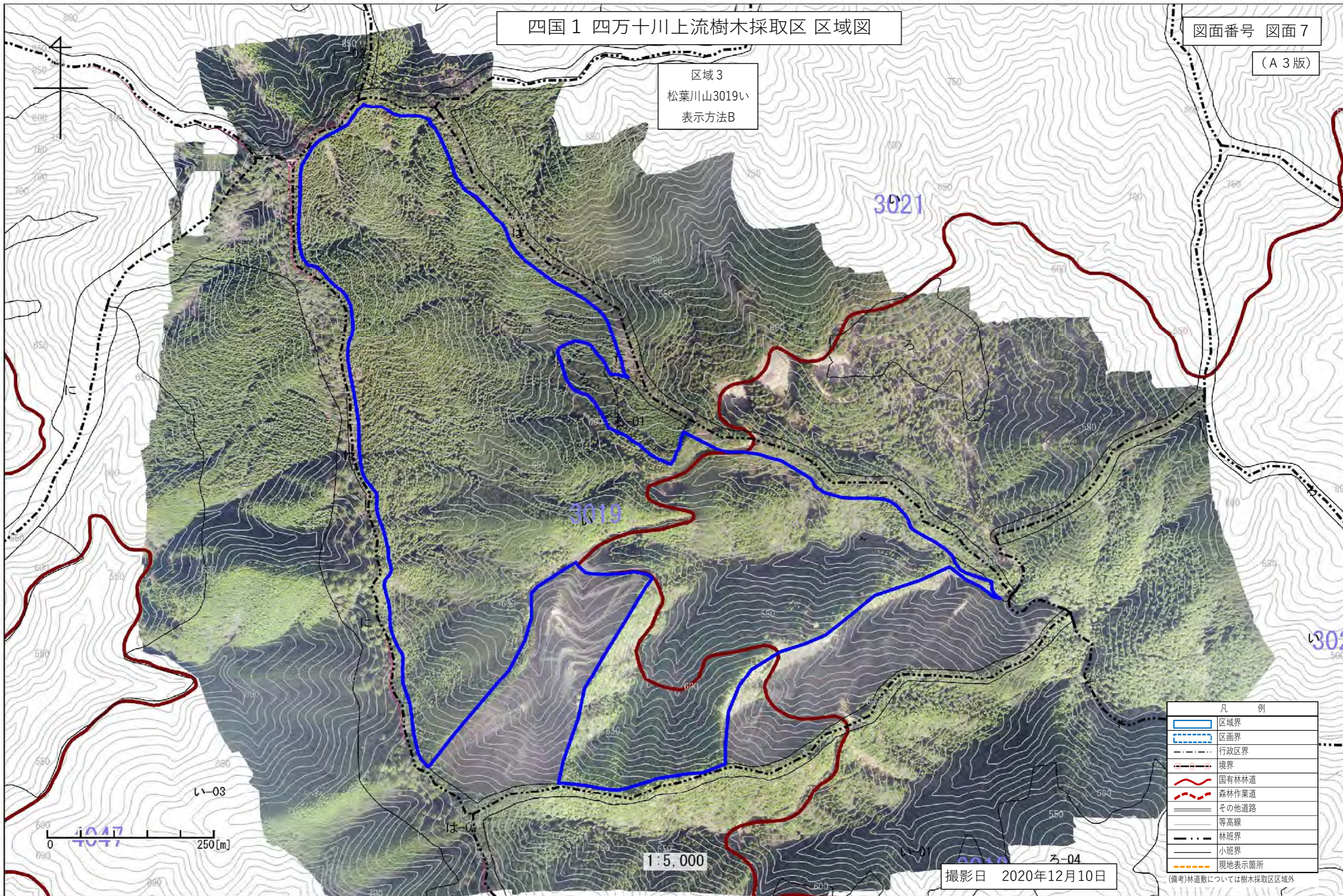
0 250[m]

1:5,000

撮影日 2020年12月10日

凡 例	
	区域界
	区画界
	行政区界
	境界
	国有林林道
	森林作業道
	その他道路
	等高線
	林班界
	小班界
	現地表示箇所

(備考)林道数については樹木採取区区域外



四国 1 四万十川上流樹木採取区 区域図

図面番号 図面 8

(A 4 版)

区域 4
猿屋大畝山3067ろ1
表示方法A

区域 5
猿屋大畝山3067ろ2
表示方法C

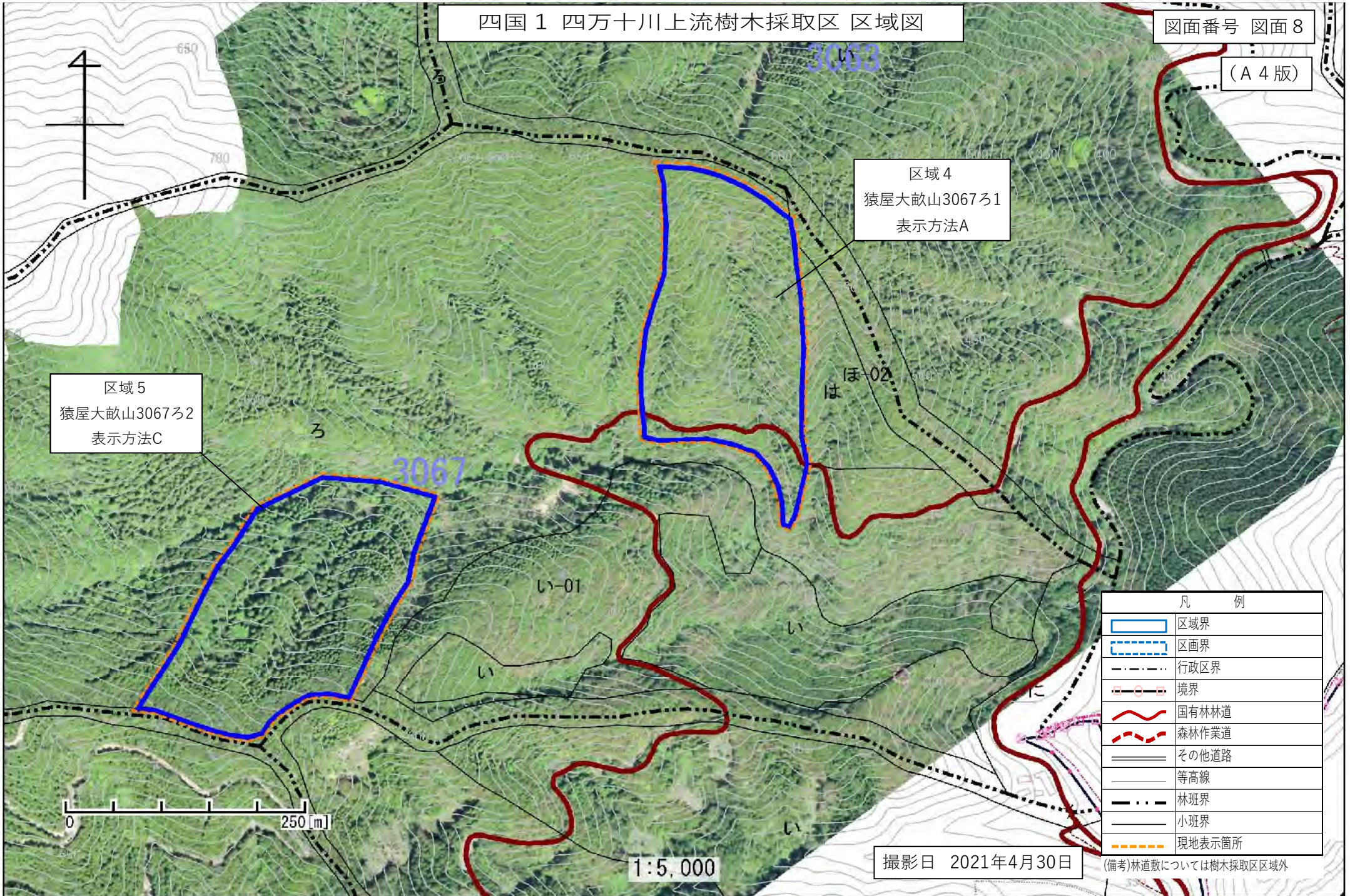
凡 例	
	区域界
	区画界
	行政区界
	境界
	国有林林道
	森林作業道
	その他道路
	等高線
	林班界
	小班界
	現地表示箇所

撮影日 2021年4月30日

(備考)林道敷については樹木採取区区域外

1:5,000

0 250 [m]



四国1 四万十川上流樹木採取区 区域図

図面番号 図面9

[区域6]

(A3版)

区画2
上源見山3071い
表示方法B

区画1
四十畑山3070い
表示方法B

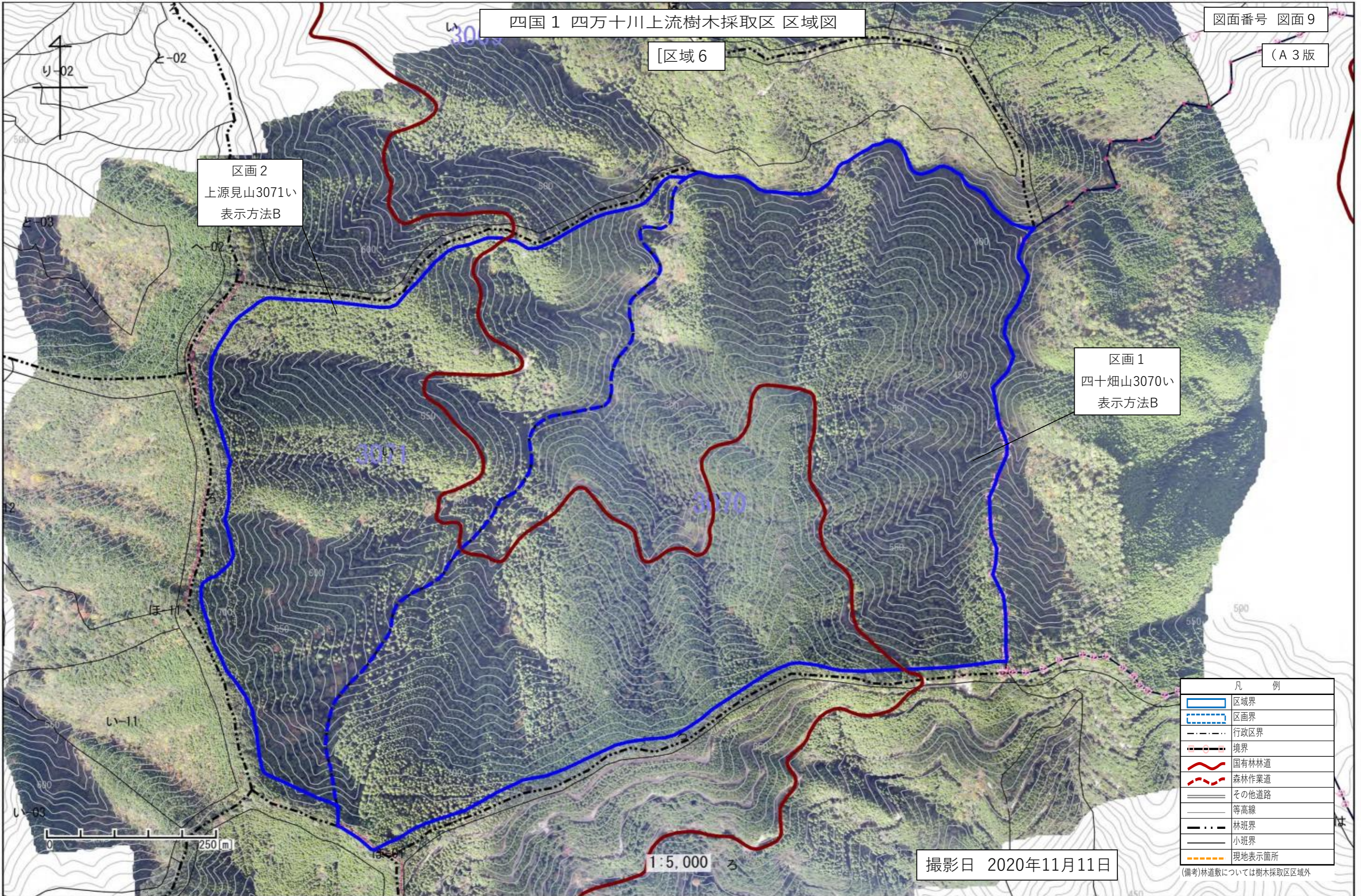
凡 例	
	区域界
	区画界
	行政区界
	境界
	国有林林道
	森林作業道
	その他道路
	等高線
	林班界
	小班界
	現地表示箇所

(備考)林道数については樹木採取区区域外

1:5,000

撮影日 2020年11月11日

0 250[m]



四国 1 四万十川上流樹木採取区 区域図

図面番号 図面10

[区域7]



区画3
下ル川山3216い
表示方法C

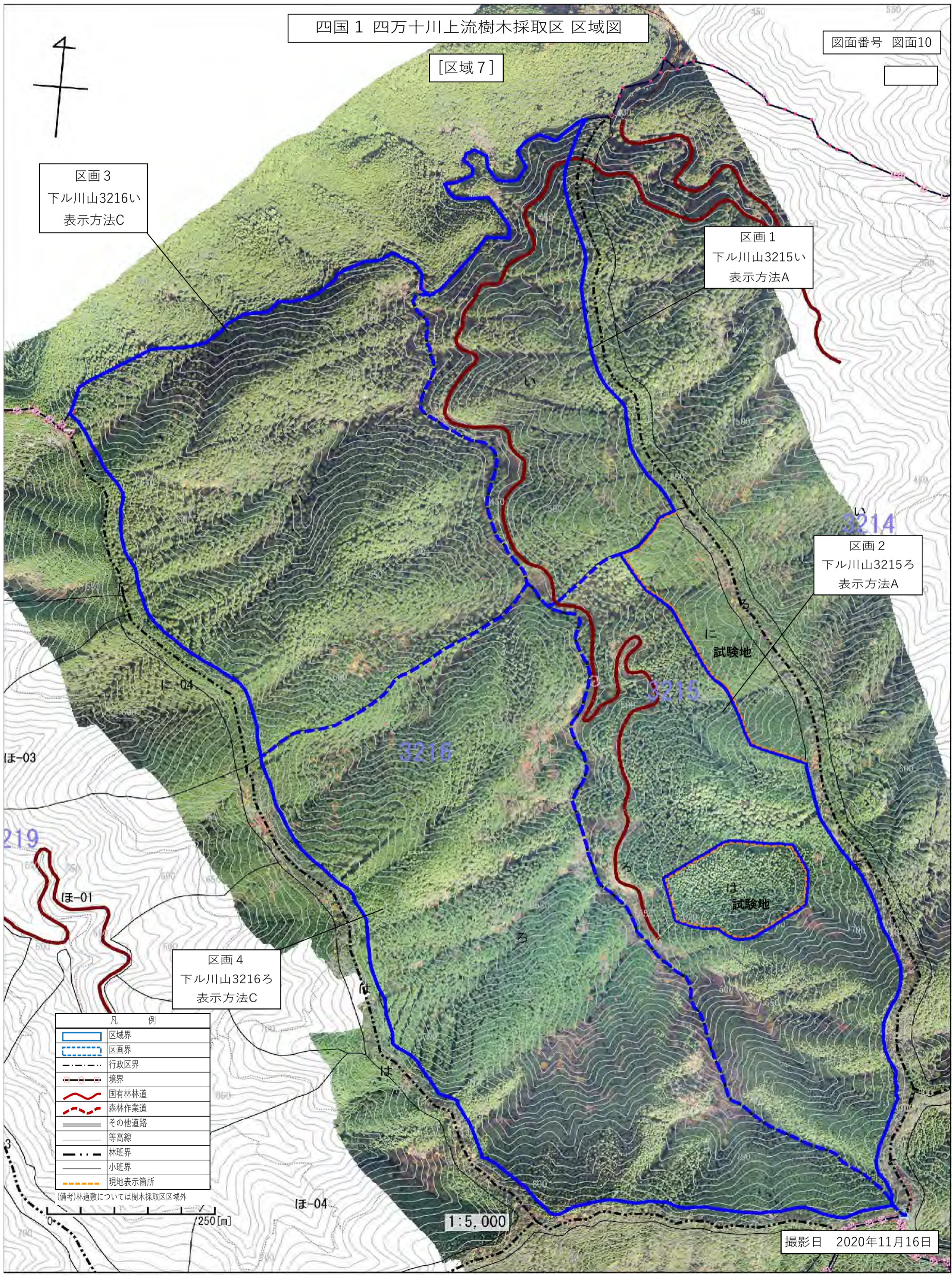
区画1
下ル川山3215い
表示方法A

区画2
下ル川山3215ろ
表示方法A

区画4
下ル川山3216ろ
表示方法C

凡 例	
	区域界
	区画界
	行政区界
	境界
	国有林林道
	森林作業道
	その他道路
	等高線
	林班界
	小班界
	現地表示箇所

(備考)林道数については樹木採取区区域外



1:5,000

撮影日 2020年11月16日

四国1 四万十川上流樹木採取区の所在地

四国1 四万十川上流樹木採取区の所在地は、以下の樹木採取区区域一覧表に示すとおりとする。

樹木採取区区域一覧表

都道府県名、市町村名、国有林 野名等	区域番 号	所在地	備考		
			林班	小班	その他
高知県高岡郡四万十町 松葉川山	区域2	区域位置 図及び区 域図のと おり	3016	い（一部）	区域位置図 及び区域図 のとおり
	区域3		3019	い（一部）	
高知県高岡郡四万十町 猿屋大畝山	区域4		3067	ろ1（一部）	
	区域5		3067	ろ2	
高知県高岡郡四万十町 四十畑山	区域6		3070	い（一部）	区域位置図 及び区域図 のとおり
高知県高岡郡四万十町 上源見山			3071	い（一部）	
高知県高岡郡中土佐町 下ル川山	区域7		3215	い（一部）	
		3215	ろ（一部）		
		3216	い		
			3216	ろ	

備考：林班名、小班名は令和3年4月1日時点のものであり、所在を特定しない。

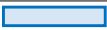

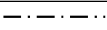

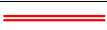
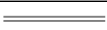
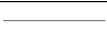
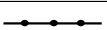
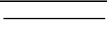
四国 1 四万十川上流 樹木採取区 図面一覧表

図面番号	区分	対象とする区域番号	備考
図面 2	区域位置図	区域 2、区域 3	
図面 3	区域位置図	区域 4、区域 5、区域 6	
図面 4	区域位置図	区域 7	
図面 6	区域図	区域 2	一部現地表示をスプレー塗料により行っている
図面 7	区域図	区域 3	
図面 8	区域図	区域 4、区域 5	現地表示をカラーテープにより行っている。
図面 9	区域図	区域 6	
図面 10	区域図	区域 7	一部現地表示をスプレー塗料により行っている

備考：区域界の表示方法については、樹木採取権制度ガイドラインについて
（令和 2 年 4 月 1 日付元林国第 1 7 7 号林野庁長官通知）で示された考え方に基づく。

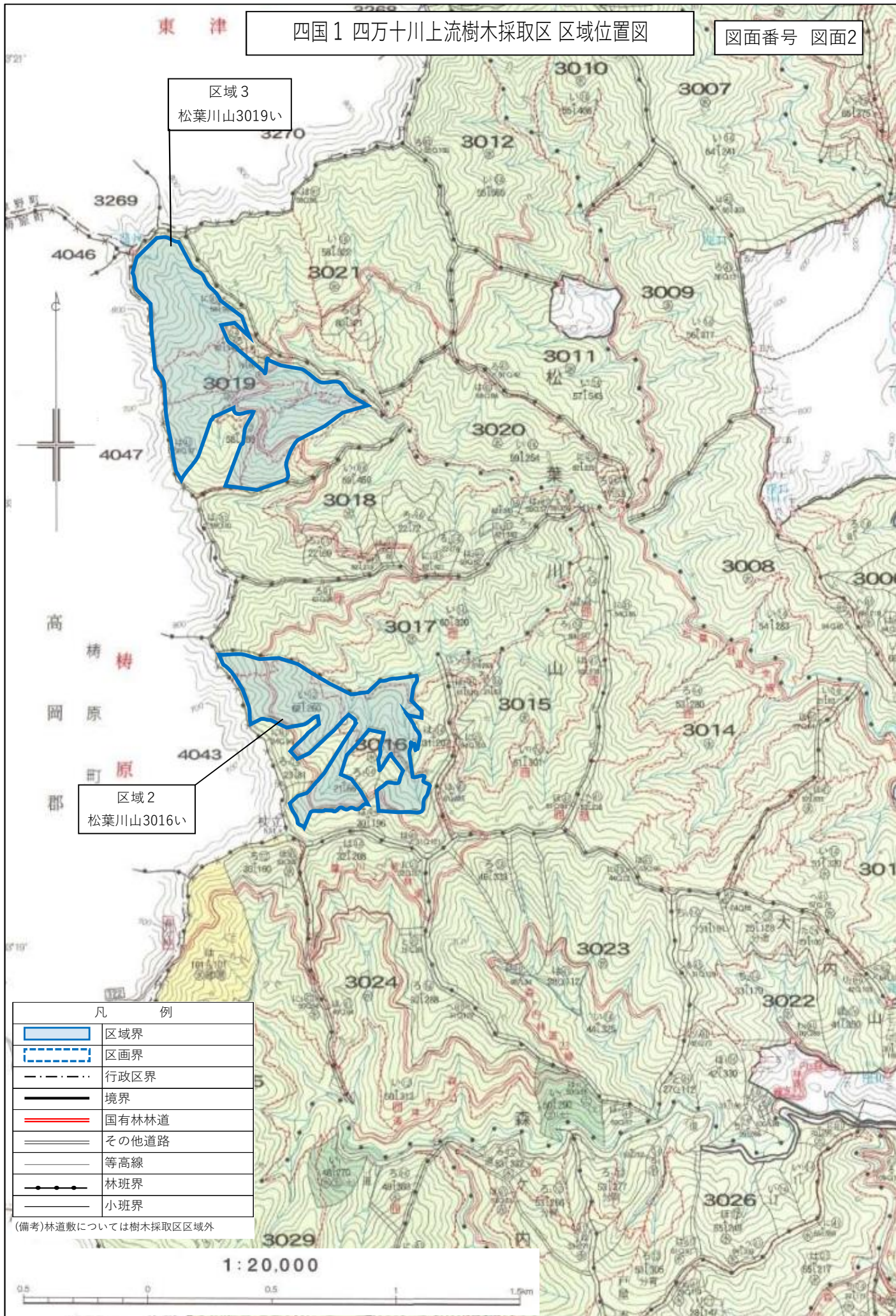
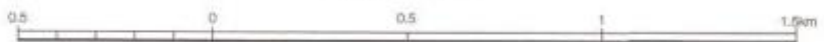
区域3
松葉川山3019い

区域2
松葉川山3016い

凡 例	
	区域界
	区画界
	行政区界
	境界
	国有林林道
	その他道路
	等高線
	林班界
	小班界

(備考)林道数については樹木採取区区域外

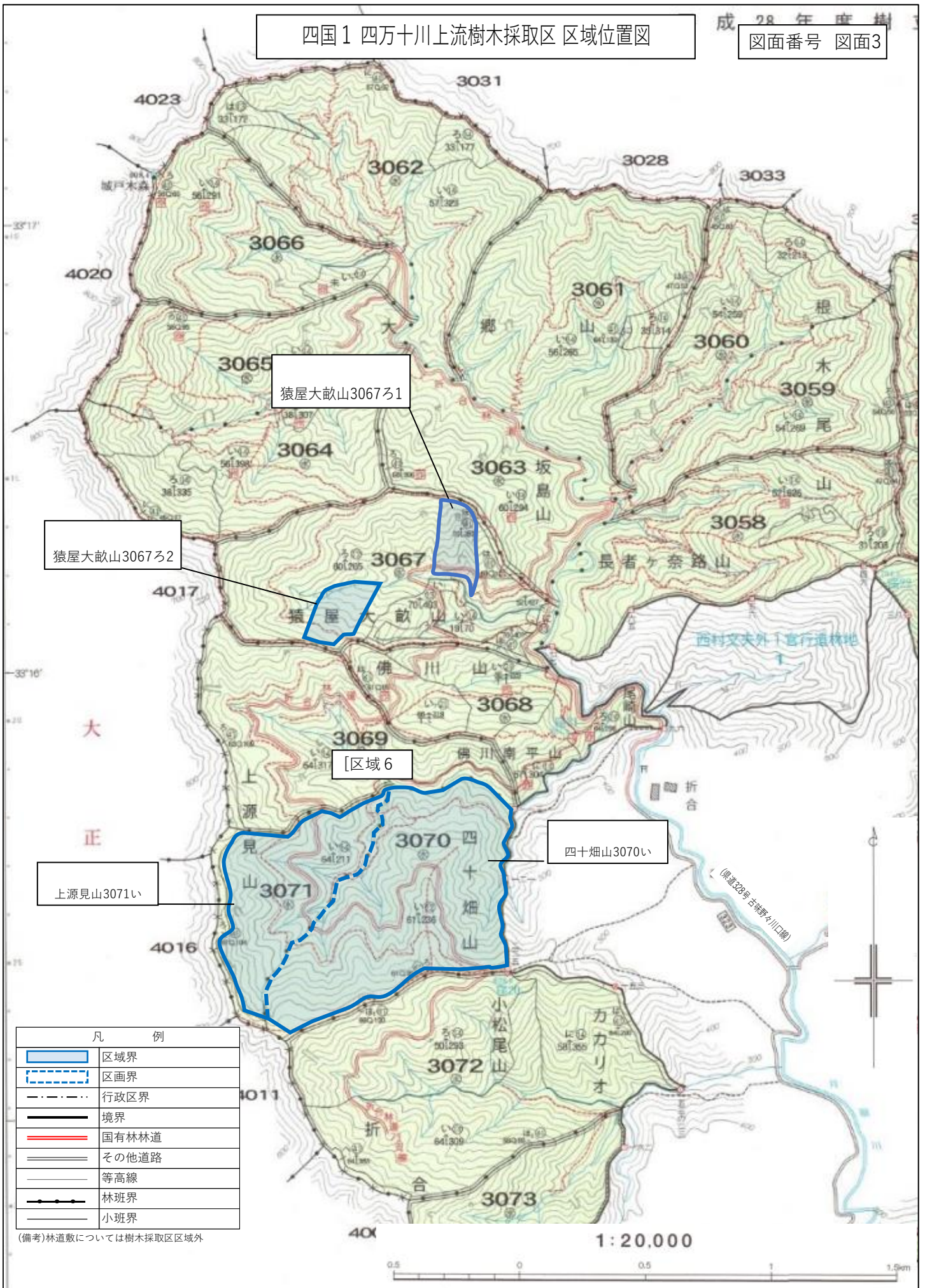
1:20,000



四国1 四万十川上流樹木採取区 区域位置図

成 28 年 度 樹

図面番号 図面3



猿屋大畝山3067ろ2

猿屋大畝山3067ろ1

[区域6]

上源見山3071い

四十畑山3070い

凡 例	
	区域界
	区画界
	行政区界
	境界
	国有林林道
	その他道路
	等高線
	林班界
	小班界

(備考)林道数については樹木採取区区域外

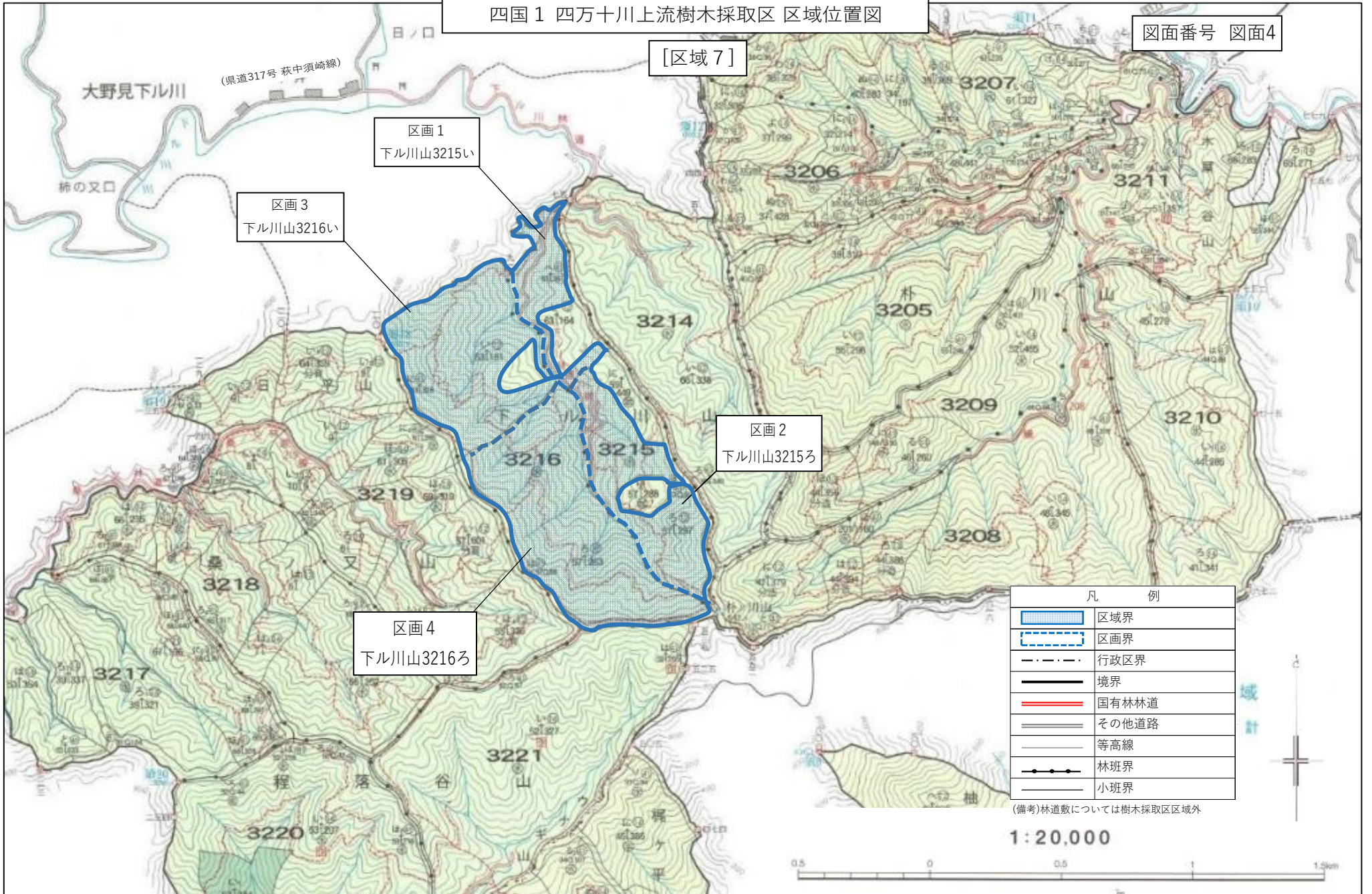
1:20,000

0.5 0 0.5 1 1.5km

四国 1 四万十川上流樹木採取区 区域位置図

図面番号 図面4

[区域 7]



四国 1 四万十川上流樹木採取区 区域図

図面番号 図面 6

(A 4 版

区域 2
松葉川山3016い
表示方法 A

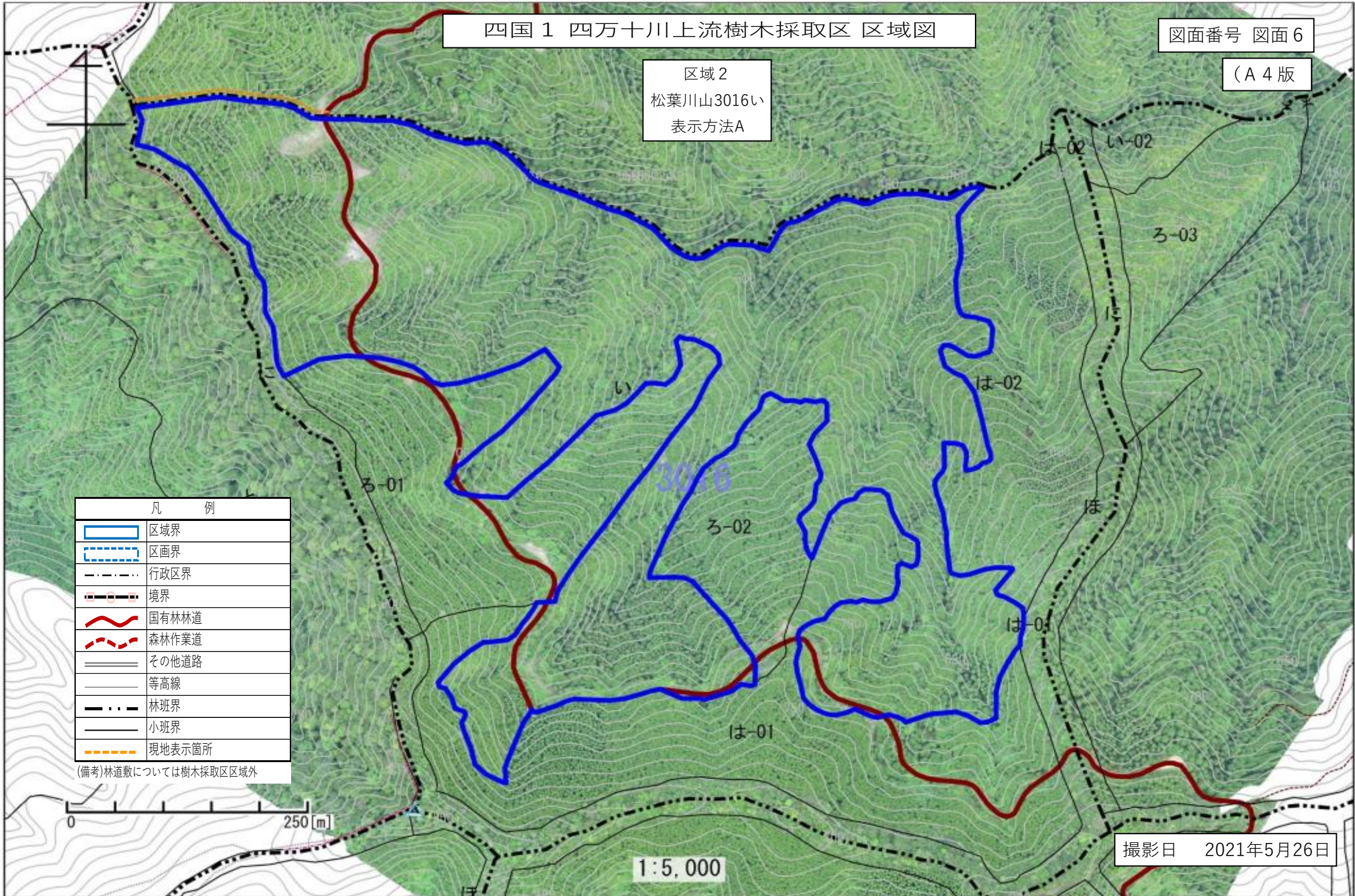
凡 例	
	区域界
	区画界
	行政区界
	境界
	国有林林道
	森林作業道
	その他道路
	等高線
	林班界
	小班界
	現地表示箇所

(備考)林道数については樹木採取区区域外

0 250 [m]

1:5,000

撮影日 2021年5月26日

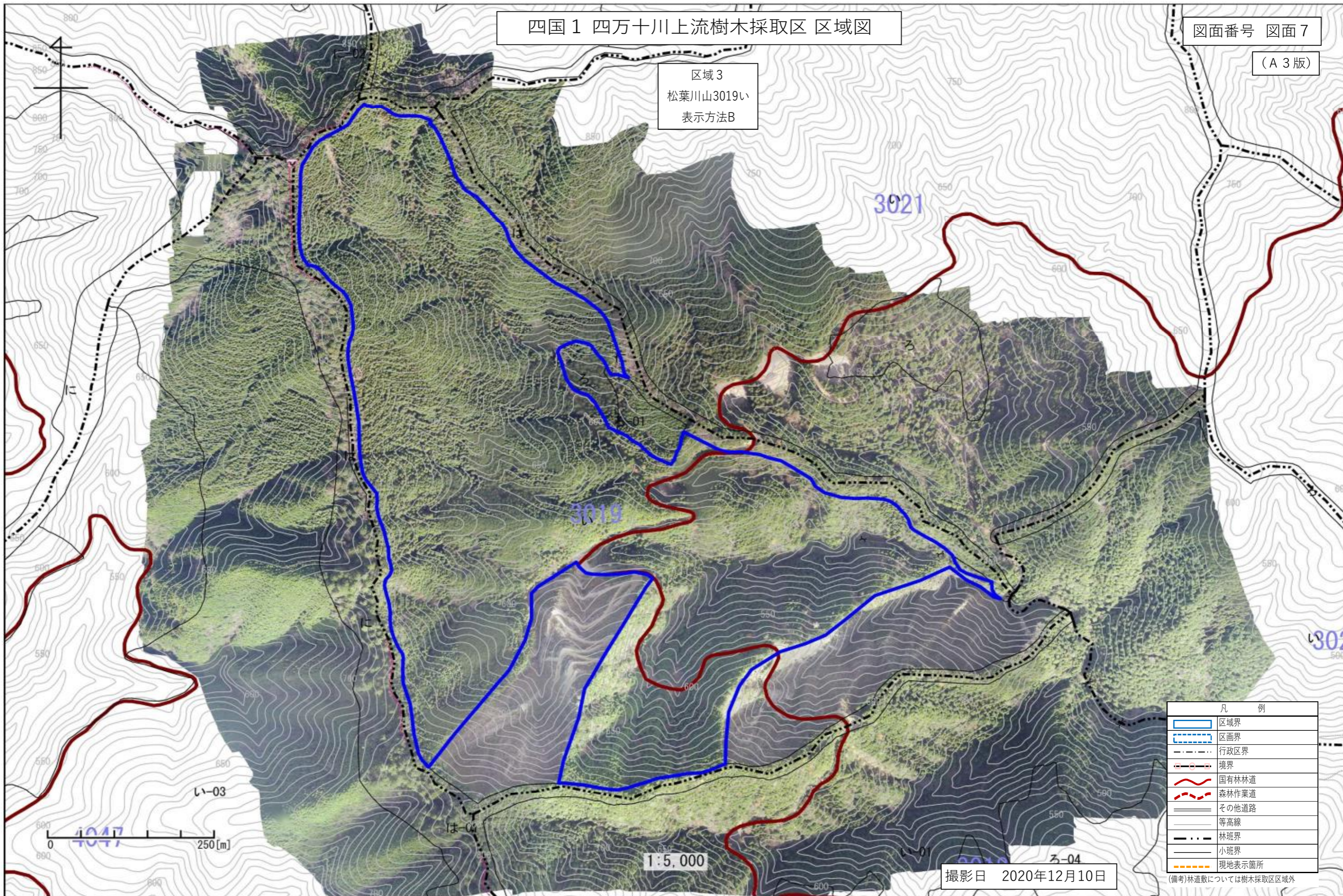


四国1 四万十川上流樹木採取区 区域図

図面番号 図面7

(A3版)

区域3
松葉川山3019い
表示方法B



凡 例	
	区域界
	区画界
	行政区界
	境界
	国有林林道
	森林作業道
	その他道路
	等高線
	林班界
	小班界
	現地表示箇所

撮影日 2020年12月10日

(備考)林道数については樹木採取区区域外

四国 1 四万十川上流樹木採取区 区域図

図面番号 図面 8

(A 4 版)

区域 4
猿屋大畝山3067ろ1
表示方法A

区域 5
猿屋大畝山3067ろ2
表示方法C

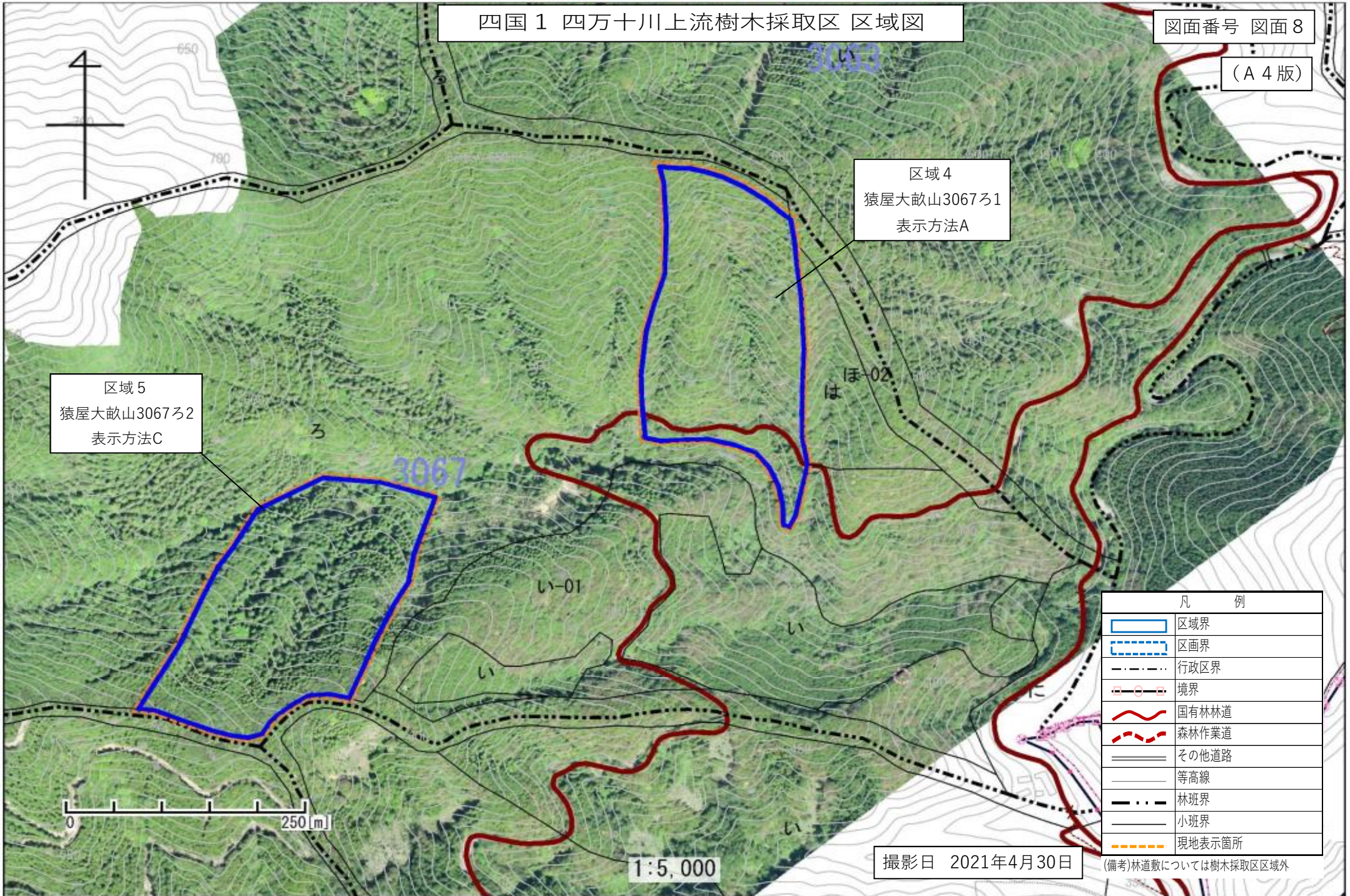
凡 例	
	区域界
	区画界
	行政区界
	境界
	国有林林道
	森林作業道
	その他道路
	等高線
	林班界
	小班界
	現地表示箇所

撮影日 2021年4月30日

(備考)林道敷については樹木採取区区域外

1:5,000

0 250 [m]



四国1 四万十川上流樹木採取区 区域図

図面番号 図面9

(A3版)

[区域6]

区画2
上源見山3071い
表示方法B

区画1
四十畑山3070い
表示方法B

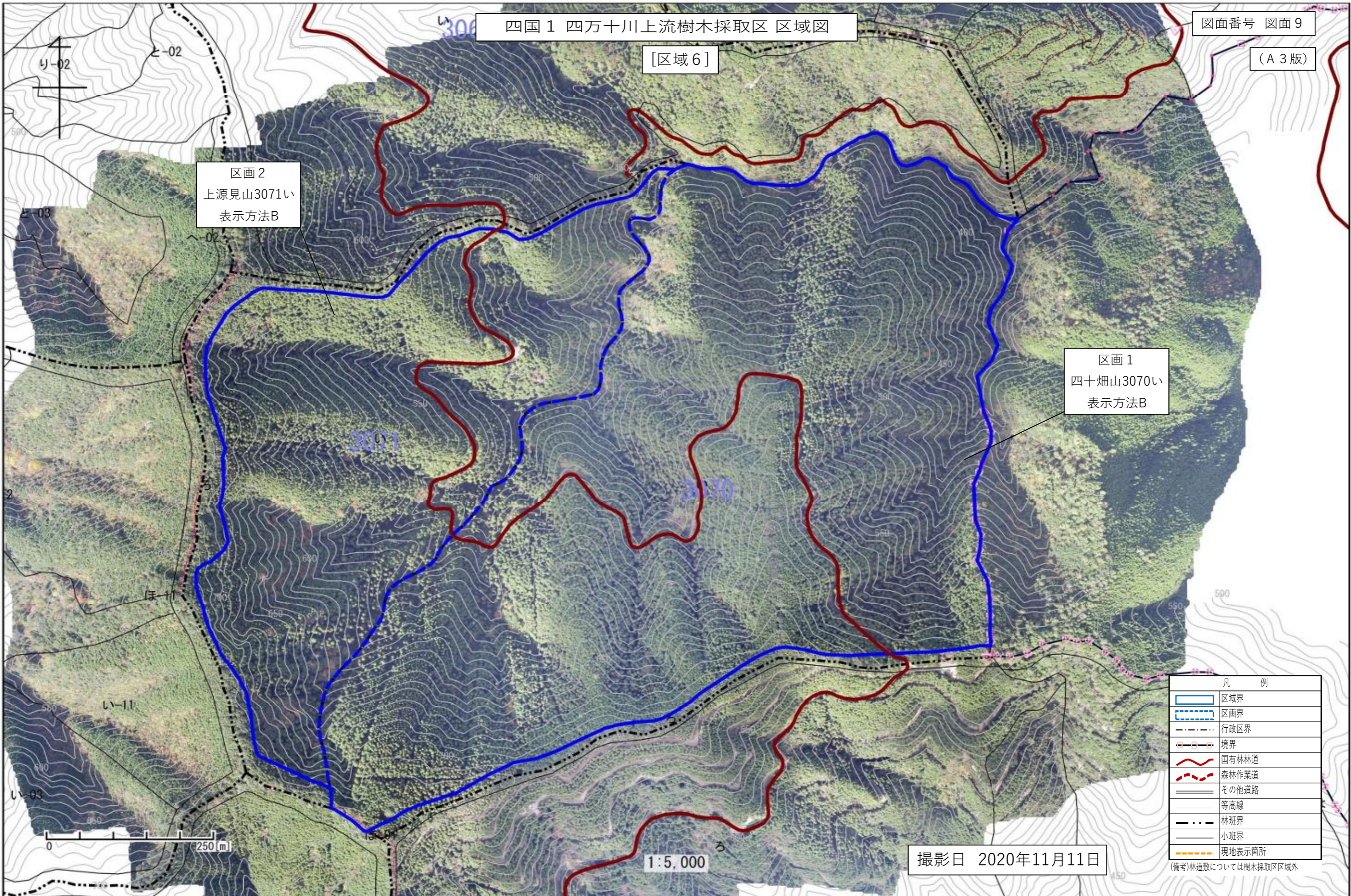
凡 例	
	区域界
	区画界
	行政区界
	境界
	国有林林道
	森林作業道
	その他道路
	等高線
	林班界
	小班界
	現地表示箇所

(備考)林道敷については樹木採取区区域外

0 250m

1:5,000

撮影日 2020年11月11日



四国1 四万十川上流樹木採取区 区域図

図面番号 図面10

(A3版)

[区域7]



区画3
下ル川山3216い
表示方法C

区画1
下ル川山3215い
表示方法A

区画2
下ル川山3215ろ
表示方法A

区画4
下ル川山3216ろ
表示方法C

に
試験地

は
試験地

凡 例	
	区域界
	区画界
	行政区界
	境界
	国有林林道
	森林作業道
	その他道路
	等高線
	林班界
	小班界
	現地表示箇所

(備考)林道敷については樹木採取区区域外

0 250[m]

1:5,000

撮影日 2020年11月16日