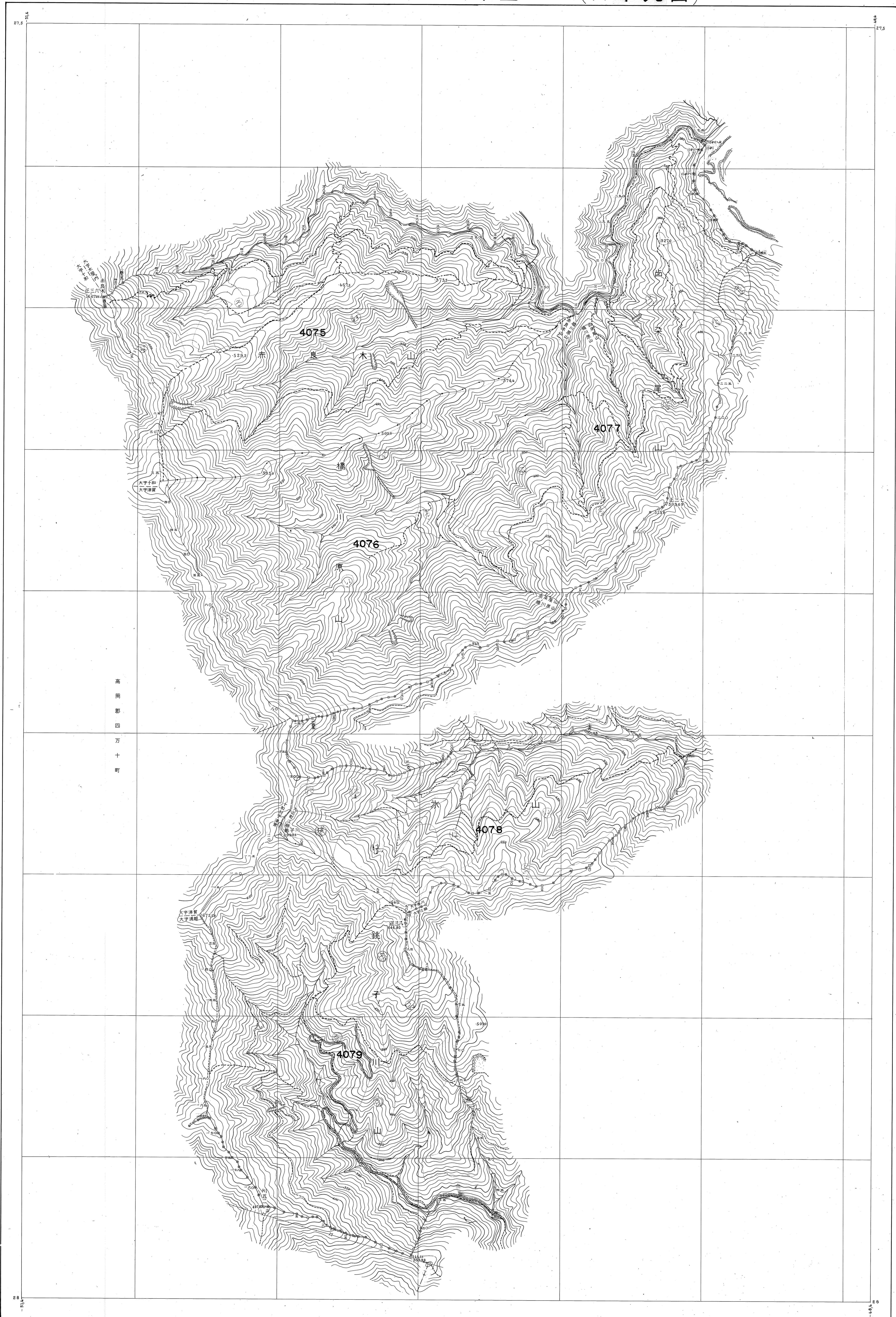


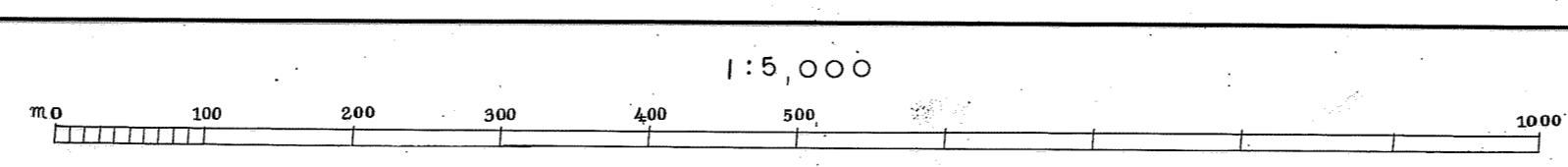
# 大正営林署基本図 其十五 (共十九面)



高  
岡  
郡  
四  
万  
十  
町

高  
知  
営  
林  
局

測 図 昭和30年11月  
 測 定 方法 空中写真測量法  
 保 存 方法 縮尺53年3月1日現在 (山-02)  
 1 C-7 5-7  
 2 C-8 4-6



林班番号 4075-4079