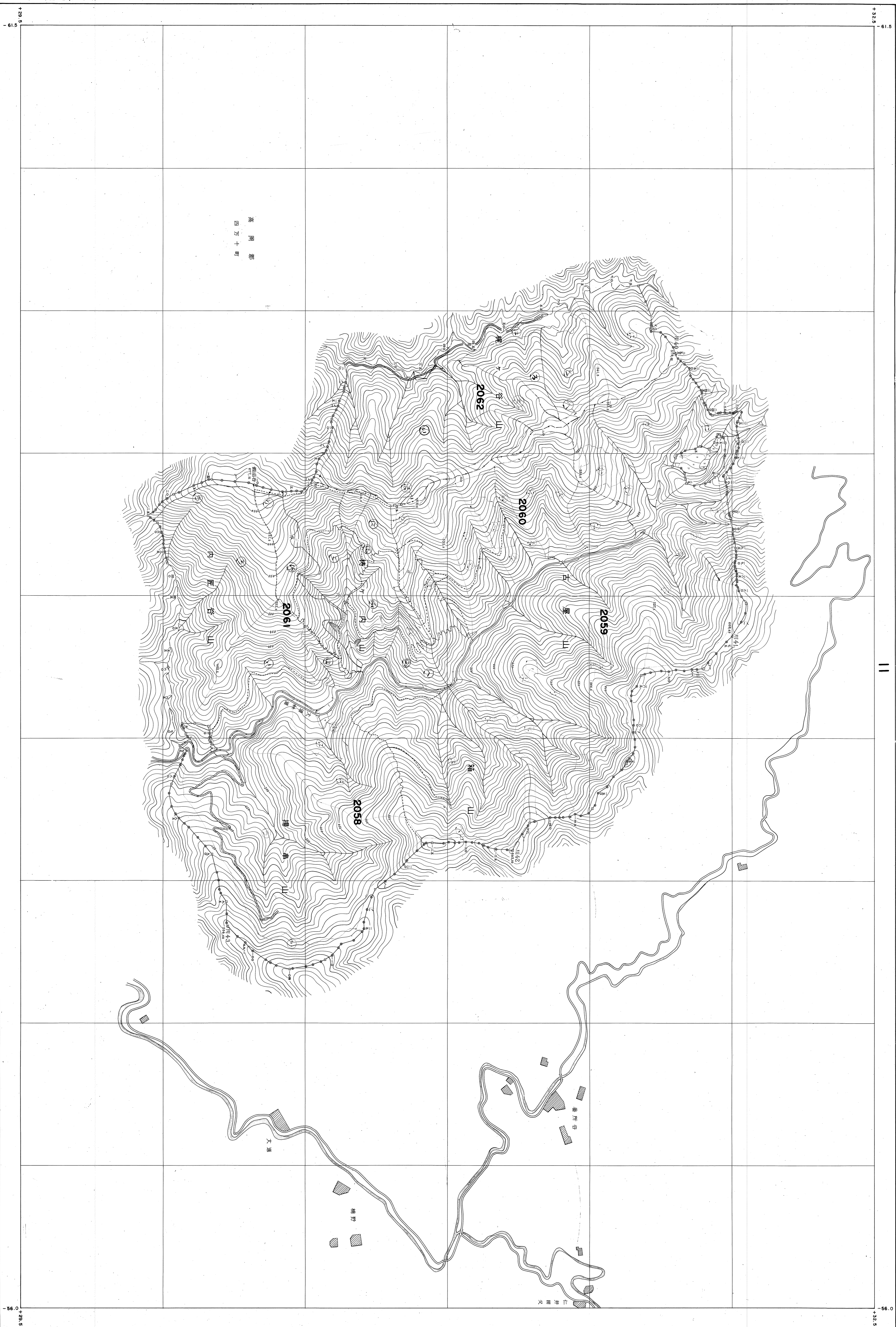


川崎菅林署基本図其一二 (共一五面)

第IV公共原点

川112

11



荒野部  
四万十町

川112

測量図 昭和45年 2月  
測量資料 昭和43年 3月編纂 (山-537, CT-1-3, C81-3)

1 : 5,000

林班番号 2068-2062

大阪測量株式会社

B1

KING JIM CO. LTD. No.1151 PAT.