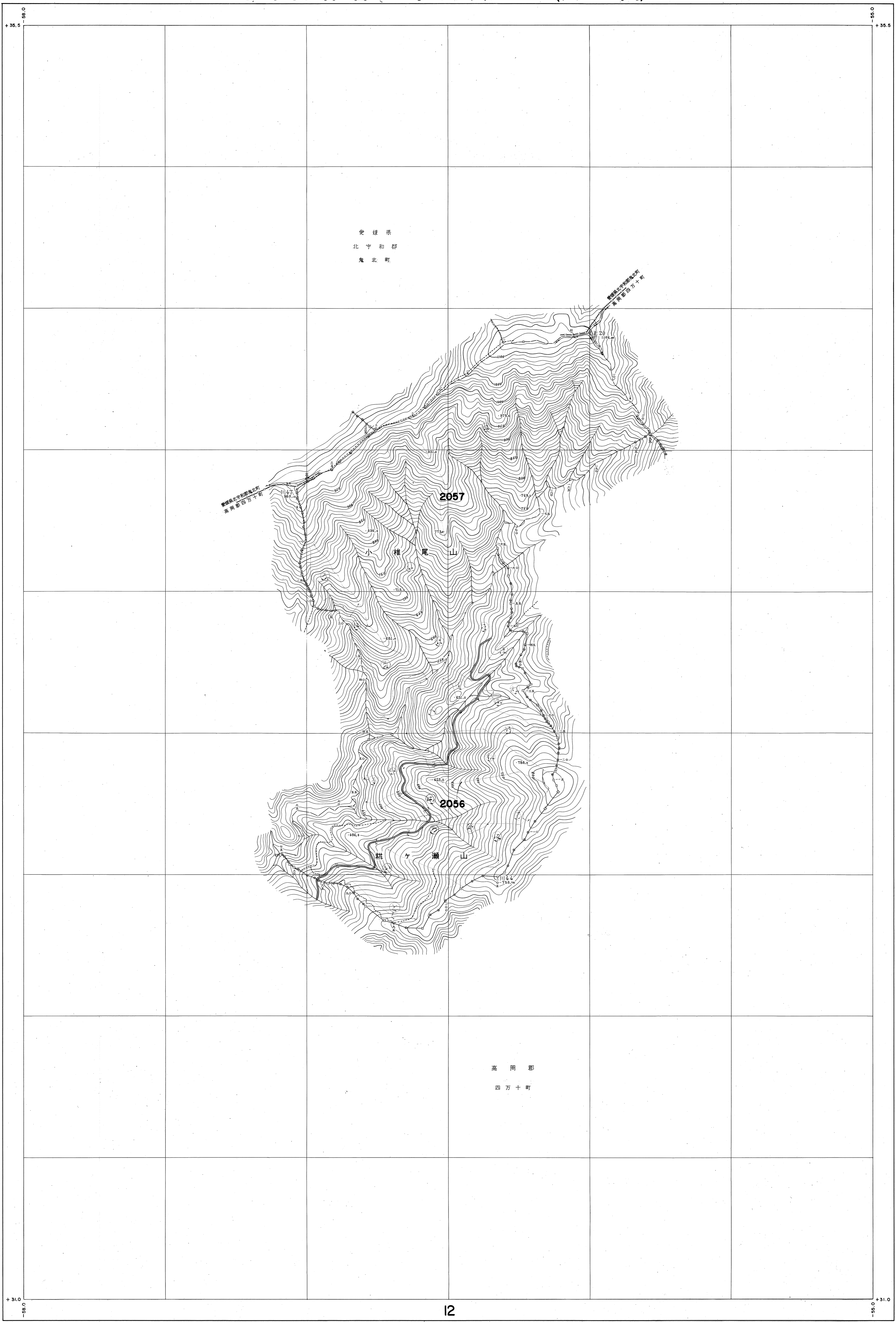


川崎営林署基本図其一一 (共一五面)

第IV公共原点

川



愛媛県
北守和郡
鬼北町

2057

2056

小椎尾山

桃ヶ瀬山

高岡郡
四万十町

高知営林局
川崎営林署

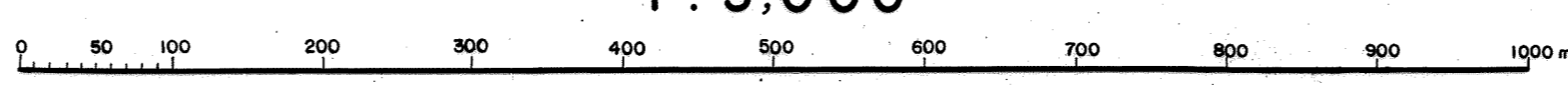
大阪測量株式会社

12

川

測 図 昭和45年 2月
使用写真 昭和43年 5月撮影 (山-537, C6, 3-5, C7, 2-4)

1:5,000



この地図は建設省国土院院長の承認を得て
同院所管の測量標及び測量成果を使用して編製したものである

林班番号 2056-2057