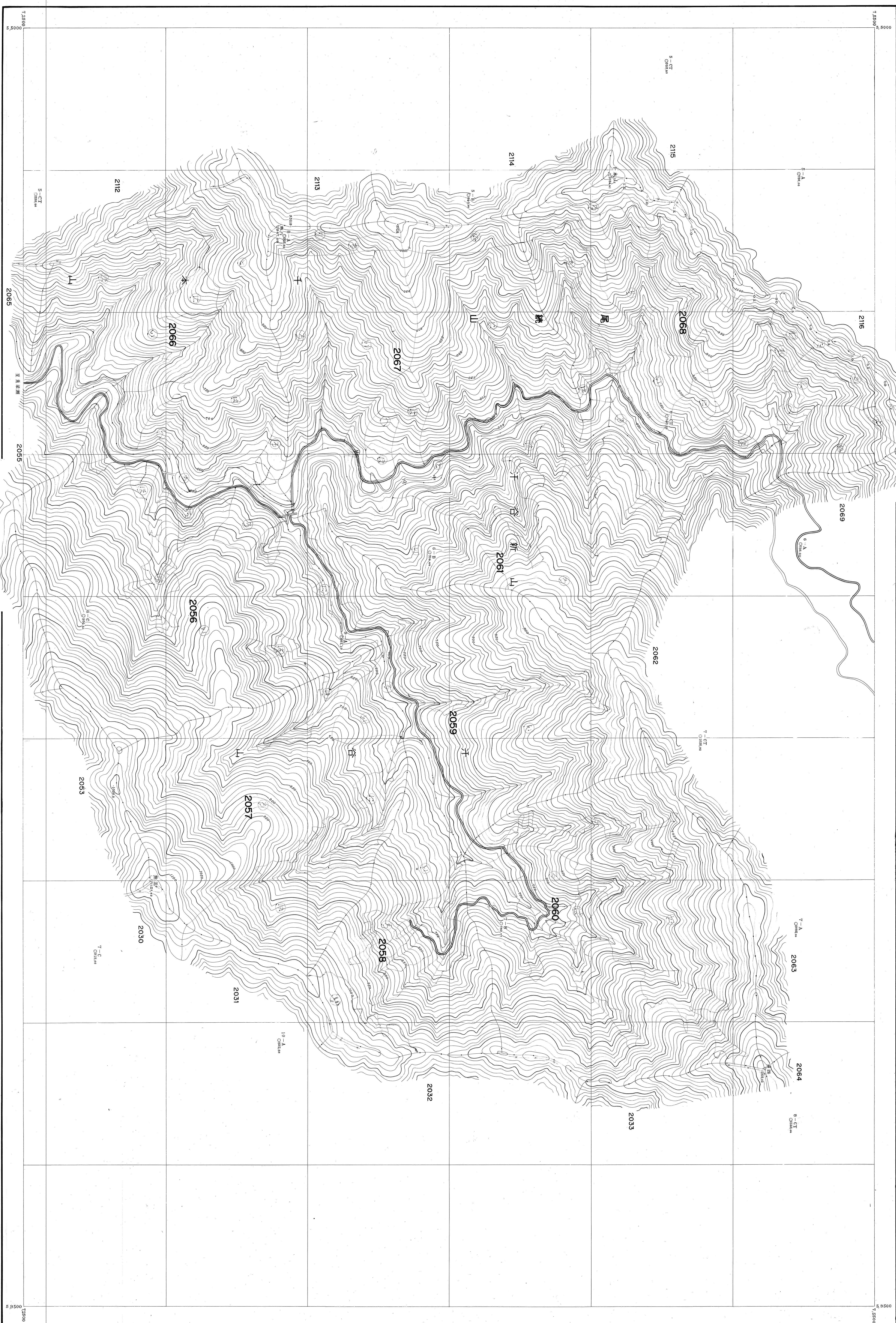


魚梁瀬営林署基本図 其十〇 (共二五面)



大阪測量株式会社

測 定 日 平成 43 年 12 月
測 定 方 法 電子水準測量
使用 基準 経緯 38 年 10 月 補射 (山-386) C2.5-8

1:5000

林班番号 2056-2061
2066-2068

高知営林局

B1

電子水準測量
連続観測に耐える耐熱接着剤を使用
していますので、テープが伸び縮
みせず、正確な測量ができます
・四六判専用 78%
・

図名 図番
KING JIM CO., LTD. No.1151 PAT.

白いセパレーターをはがし
図面の正確さを保つて下さい
小図面は左右対称のガイド
に照って中央に貼り、テープ
の余りは取り除いて下さい

B1V