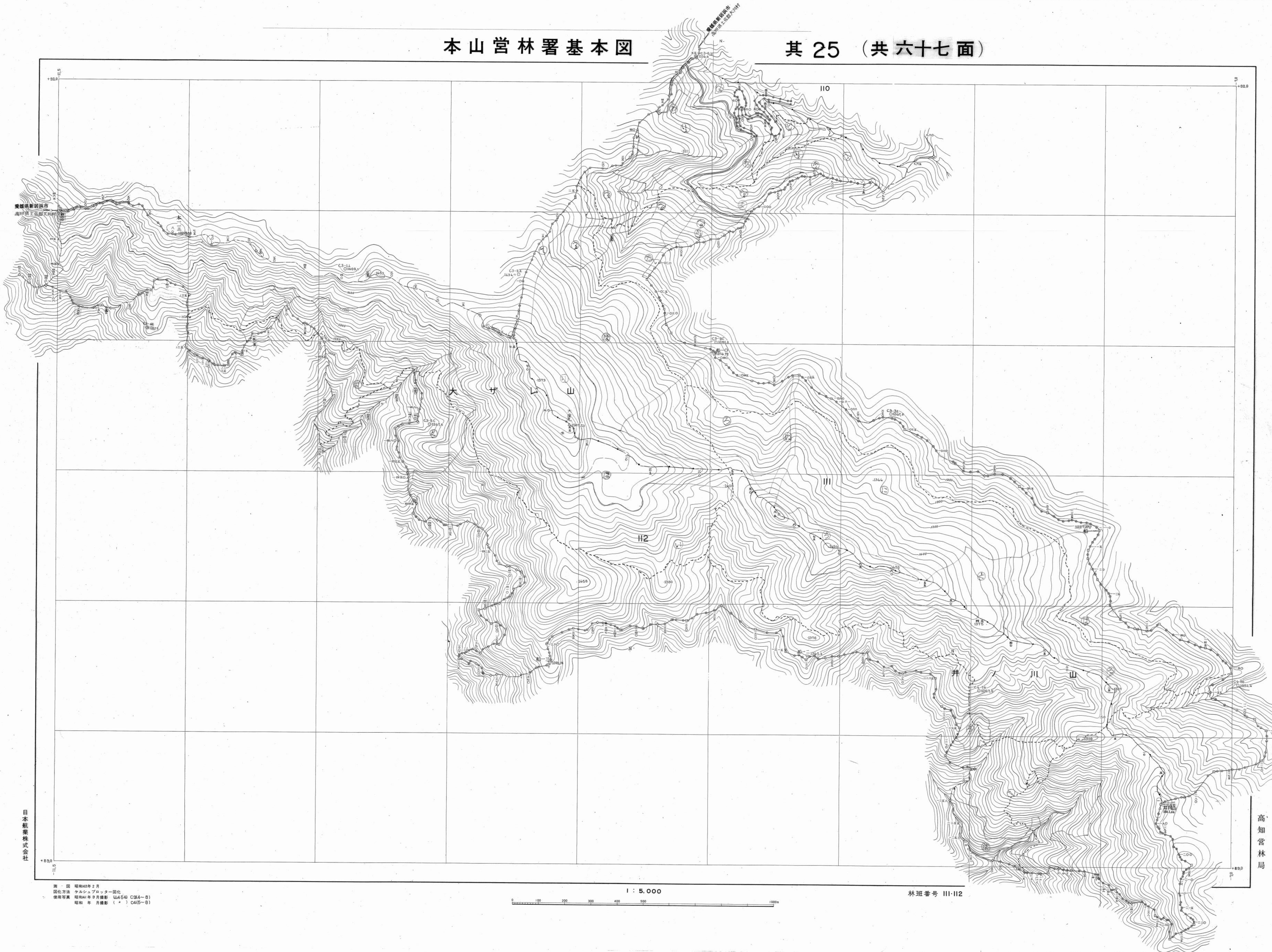


本山營林署基本図

其 25 (共六十七面)



日本航業株式会社

測 一 図 昭和42年2月  
 図 北 方位 全 測 200m 1:5000  
 測 測 写真 昭和41年9月撮影 (山454 C54-B)  
 測 測 写真 昭和 年 月撮影 ( ) C45-B

1 : 5,000

林班番号 III-112

高知管林局

