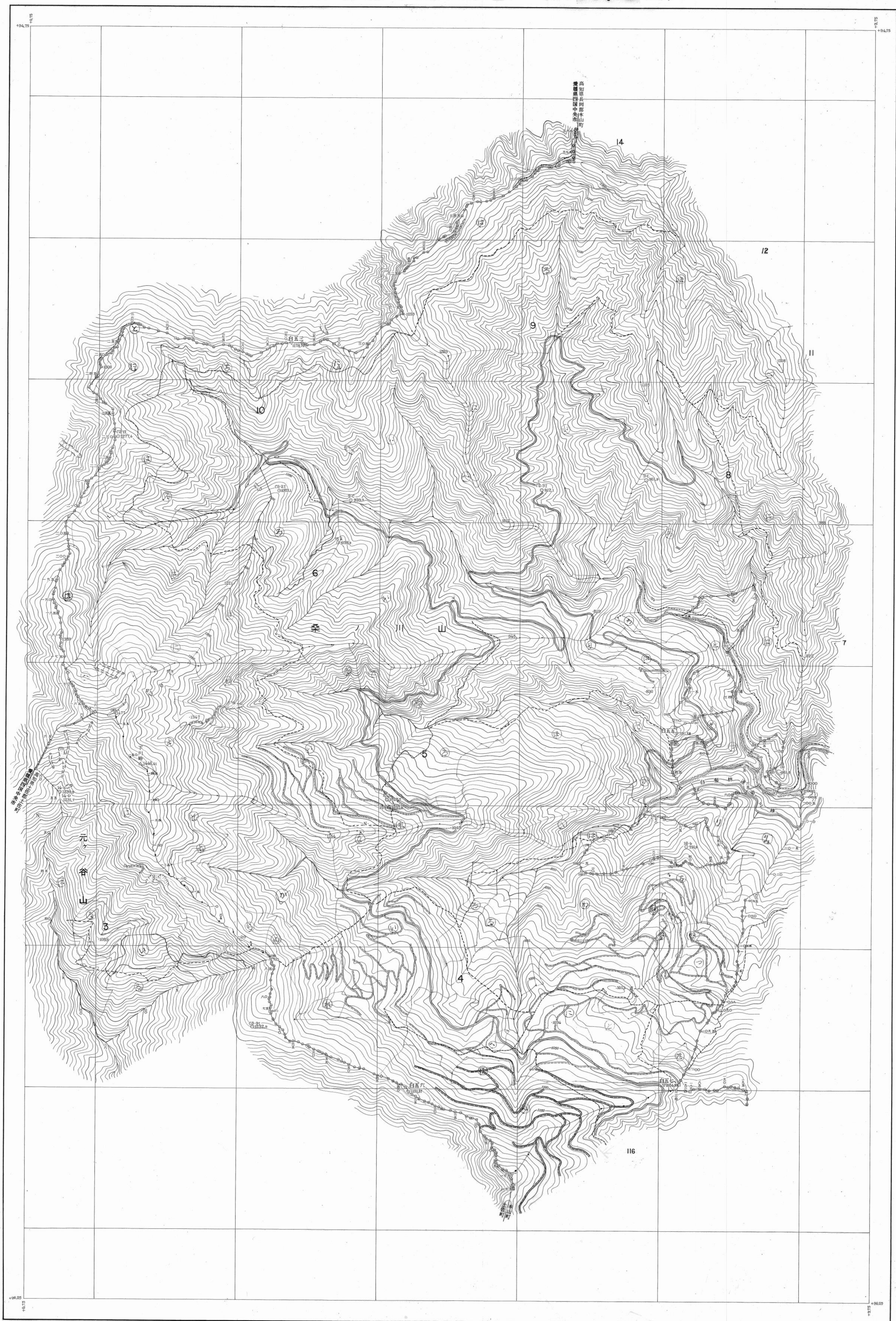


# 本山営林署基本図 其2 (共六十七面)



日本航業株式会社

高知営林局

測 定 昭和42年2月  
 測 定 方法 ケルシュプロット法  
 使用写真 昭和41年3月撮影 (山454) C2(1-4)  
 昭和41年 月撮影 (山454) C2(1-4)

1 : 5,000

林班番号 3-6  
 8-9-10