

安芸森林計画区
第六次国有林野施業実施計画図

安芸森林管理署

12葉の内 3

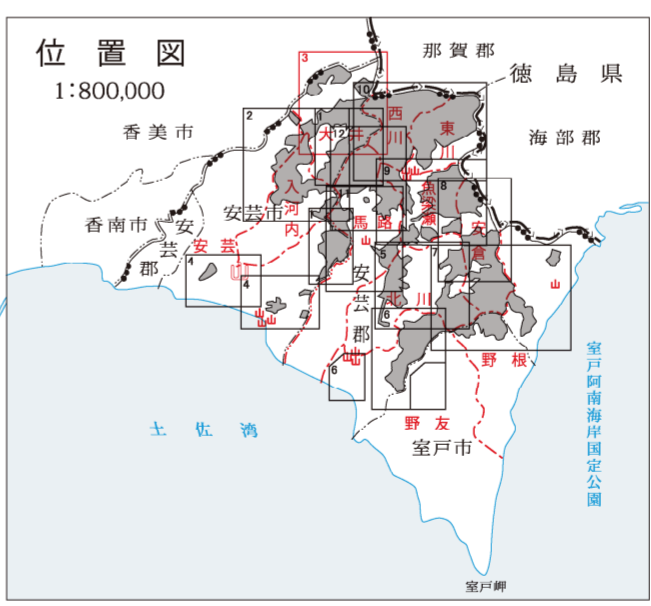
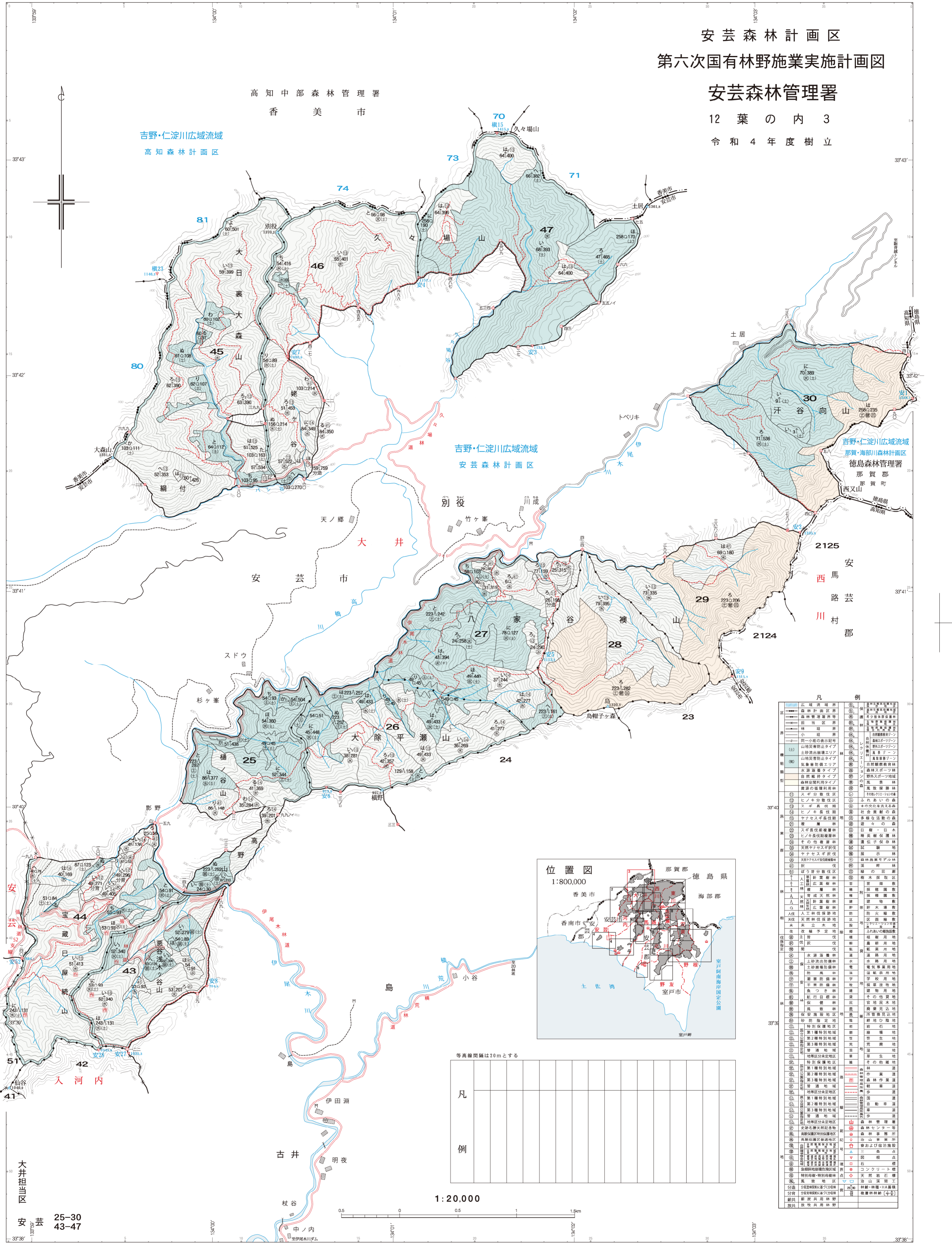
令和4年度樹立

高知中部森林管理署
香美市

吉野・仁淀川広域流域
高知森林計画区

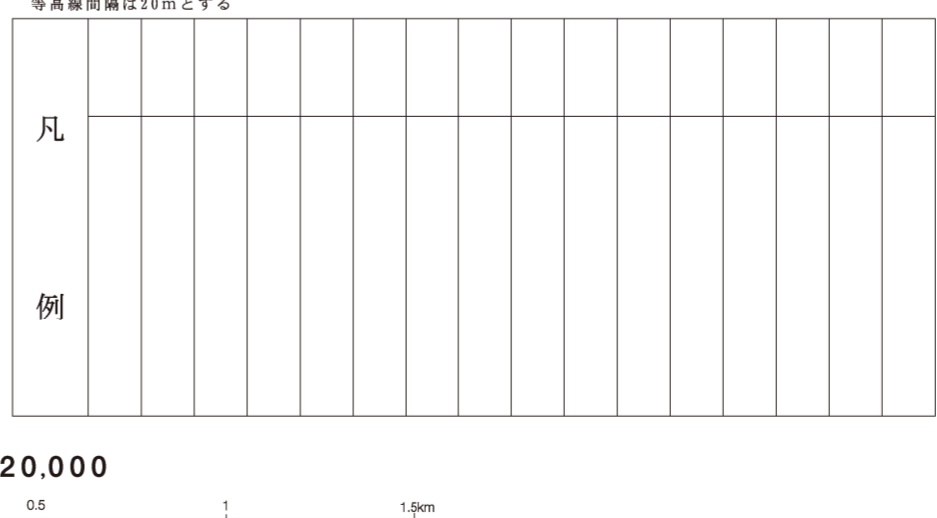
吉野・仁淀川広域流域
安芸森林計画区

吉野・仁淀川広域流域
那賀・海部川森林計画区
徳島森林管理署



凡例

① 流域境界	② 森林計画境界	③ 森林管理境界	④ 指定区界	⑤ 林道	⑥ 林道	⑦ 林道	⑧ 林道	⑨ 林道	⑩ 林道	⑪ 林道	⑫ 林道	⑬ 林道	⑭ 林道	⑮ 林道	⑯ 林道	⑰ 林道	⑱ 林道	⑲ 林道	⑳ 林道	㉑ 林道	㉒ 林道	㉓ 林道	㉔ 林道	㉕ 林道	㉖ 林道	㉗ 林道	㉘ 林道	㉙ 林道	㉚ 林道	㉛ 林道	㉜ 林道	㉝ 林道	㉞ 林道	㉟ 林道	㊱ 林道	㊲ 林道	㊳ 林道	㊴ 林道	㊵ 林道	㊶ 林道	㊷ 林道	㊸ 林道	㊹ 林道	㊺ 林道	㊻ 林道	㊼ 林道	㊽ 林道	㊾ 林道	㊿ 林道
① 水資源管理	② 土砂崩壊防止	③ 土砂崩壊防止	④ 土砂崩壊防止	⑤ 土砂崩壊防止	⑥ 土砂崩壊防止	⑦ 土砂崩壊防止	⑧ 土砂崩壊防止	⑨ 土砂崩壊防止	⑩ 土砂崩壊防止	⑪ 土砂崩壊防止	⑫ 土砂崩壊防止	⑬ 土砂崩壊防止	⑭ 土砂崩壊防止	⑮ 土砂崩壊防止	⑯ 土砂崩壊防止	⑰ 土砂崩壊防止	⑱ 土砂崩壊防止	⑲ 土砂崩壊防止	⑳ 土砂崩壊防止	㉑ 土砂崩壊防止	㉒ 土砂崩壊防止	㉓ 土砂崩壊防止	㉔ 土砂崩壊防止	㉕ 土砂崩壊防止	㉖ 土砂崩壊防止	㉗ 土砂崩壊防止	㉘ 土砂崩壊防止	㉙ 土砂崩壊防止	㉚ 土砂崩壊防止	㉛ 土砂崩壊防止	㉜ 土砂崩壊防止	㉝ 土砂崩壊防止	㉞ 土砂崩壊防止	㉟ 土砂崩壊防止	㊱ 土砂崩壊防止	㊲ 土砂崩壊防止	㊳ 土砂崩壊防止	㊴ 土砂崩壊防止	㊵ 土砂崩壊防止	㊶ 土砂崩壊防止	㊷ 土砂崩壊防止	㊸ 土砂崩壊防止	㊹ 土砂崩壊防止	㊺ 土砂崩壊防止	㊻ 土砂崩壊防止	㊼ 土砂崩壊防止	㊽ 土砂崩壊防止	㊾ 土砂崩壊防止	㊿ 土砂崩壊防止
① 水資源管理	② 土砂崩壊防止	③ 土砂崩壊防止	④ 土砂崩壊防止	⑤ 土砂崩壊防止	⑥ 土砂崩壊防止	⑦ 土砂崩壊防止	⑧ 土砂崩壊防止	⑨ 土砂崩壊防止	⑩ 土砂崩壊防止	⑪ 土砂崩壊防止	⑫ 土砂崩壊防止	⑬ 土砂崩壊防止	⑭ 土砂崩壊防止	⑮ 土砂崩壊防止	⑯ 土砂崩壊防止	⑰ 土砂崩壊防止	⑱ 土砂崩壊防止	⑲ 土砂崩壊防止	⑳ 土砂崩壊防止	㉑ 土砂崩壊防止	㉒ 土砂崩壊防止	㉓ 土砂崩壊防止	㉔ 土砂崩壊防止	㉕ 土砂崩壊防止	㉖ 土砂崩壊防止	㉗ 土砂崩壊防止	㉘ 土砂崩壊防止	㉙ 土砂崩壊防止	㉚ 土砂崩壊防止	㉛ 土砂崩壊防止	㉜ 土砂崩壊防止	㉝ 土砂崩壊防止	㉞ 土砂崩壊防止	㉟ 土砂崩壊防止	㊱ 土砂崩壊防止	㊲ 土砂崩壊防止	㊳ 土砂崩壊防止	㊴ 土砂崩壊防止	㊵ 土砂崩壊防止	㊶ 土砂崩壊防止	㊷ 土砂崩壊防止	㊸ 土砂崩壊防止	㊹ 土砂崩壊防止	㊺ 土砂崩壊防止	㊻ 土砂崩壊防止	㊼ 土砂崩壊防止	㊽ 土砂崩壊防止	㊾ 土砂崩壊防止	㊿ 土砂崩壊防止



大井担当区
安芸 25-30
43-47