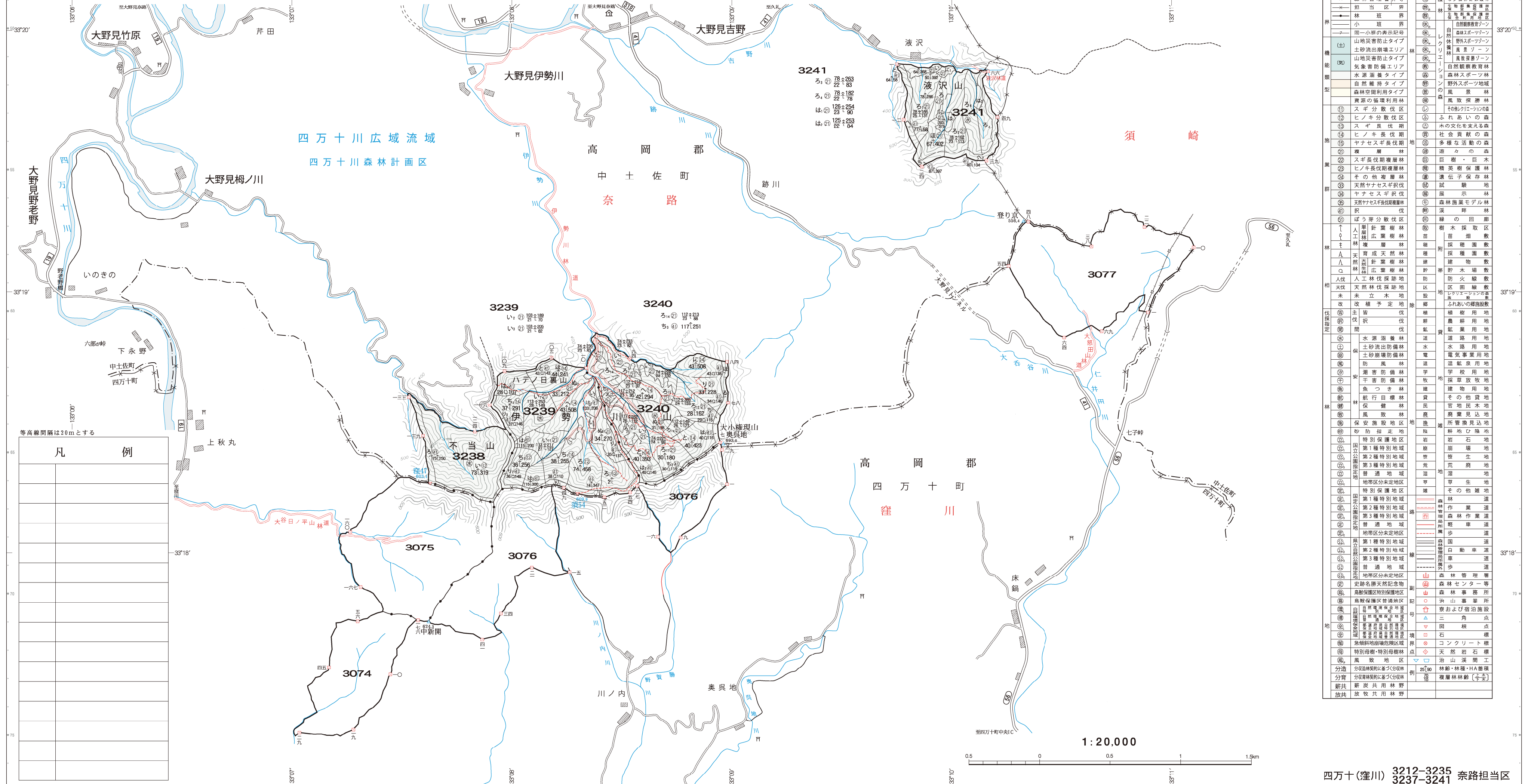
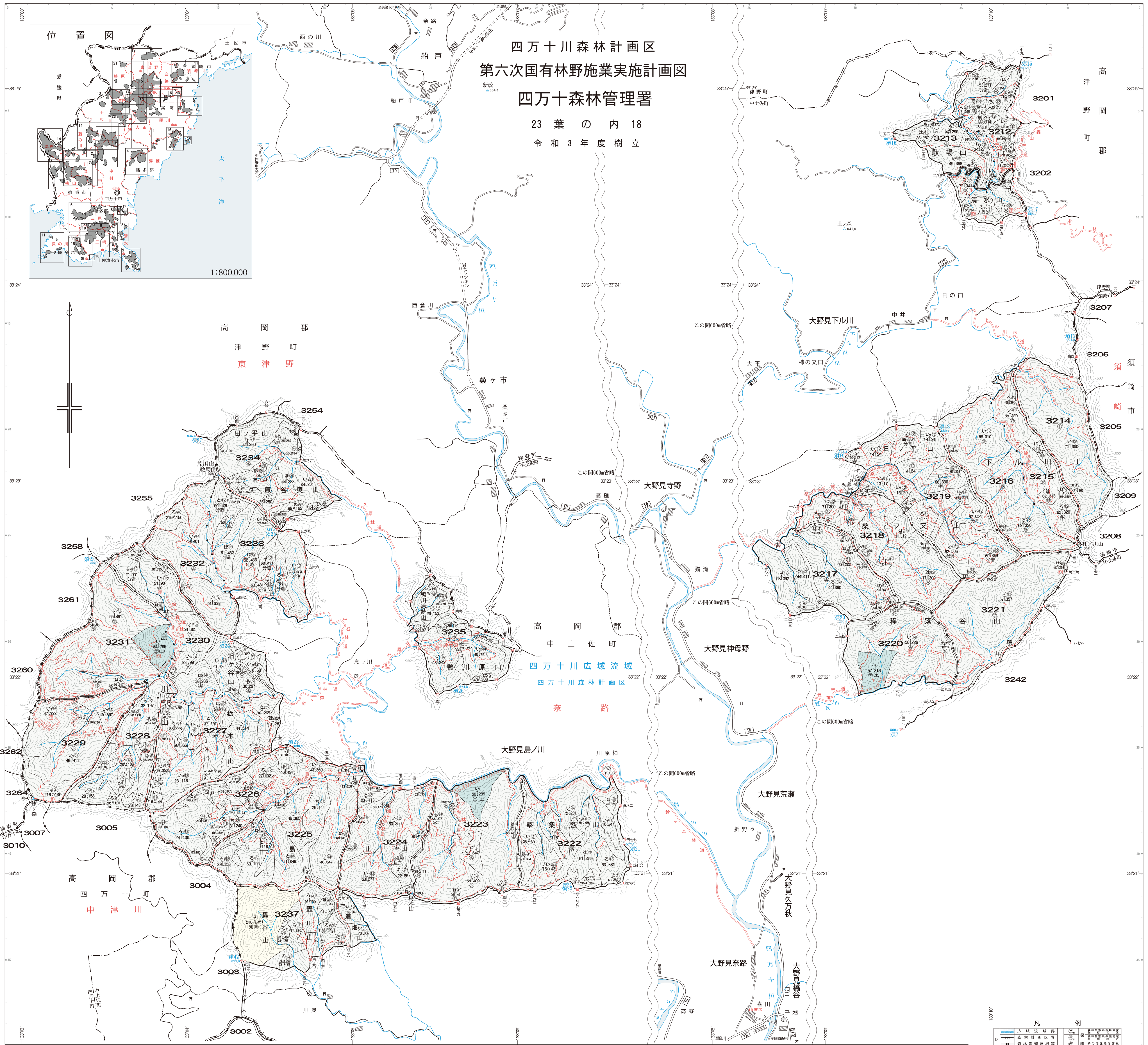
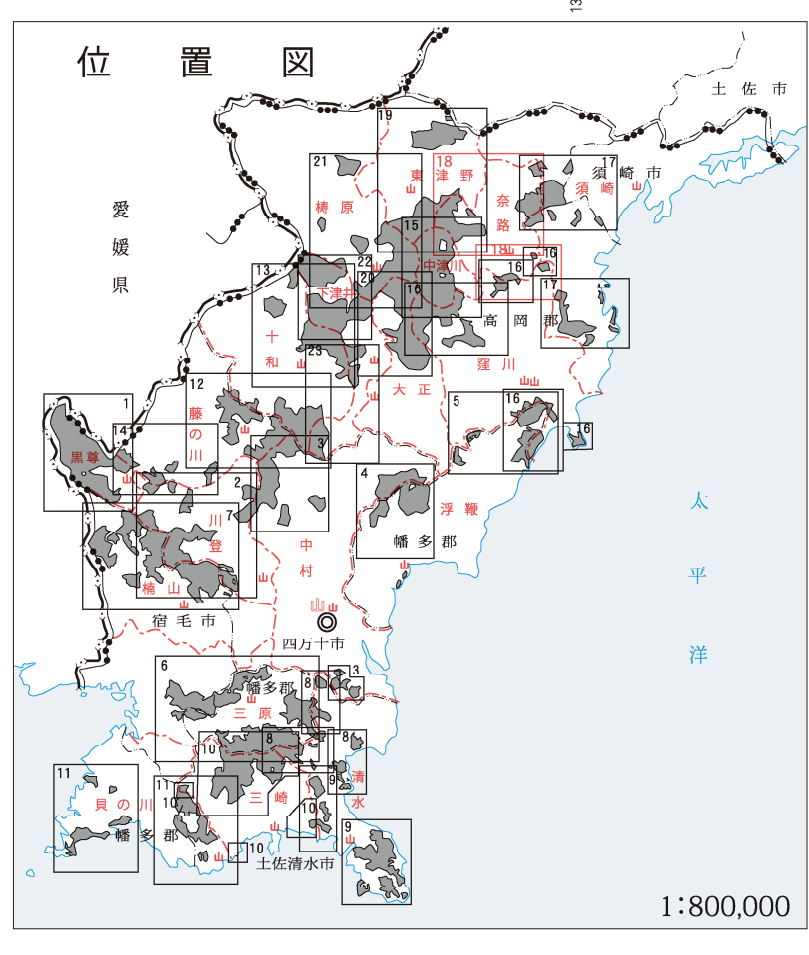


四万十川森林計画区
第六次国有林施業実施計画図
四万十森林管理署
23葉の内18
令和3年度樹立



凡例

① 森林計画区	② 国有林	③ 公有林	④ 私有林
⑤ 国有林施業実施計画	⑥ 公有林施業実施計画	⑦ 私有林施業実施計画	⑧ 国有林施業実施計画(別)
⑨ 公有林施業実施計画(別)	⑩ 私有林施業実施計画(別)	⑪ 国有林施業実施計画(別)	⑫ 公有林施業実施計画(別)
⑬ 私有林施業実施計画(別)	⑭ 国有林施業実施計画(別)	⑮ 公有林施業実施計画(別)	⑯ 私有林施業実施計画(別)
⑰ 国有林施業実施計画(別)	⑱ 公有林施業実施計画(別)	⑲ 私有林施業実施計画(別)	⑳ 国有林施業実施計画(別)
㉑ 公有林施業実施計画(別)	㉒ 私有林施業実施計画(別)	㉓ 国有林施業実施計画(別)	㉔ 公有林施業実施計画(別)
㉕ 私有林施業実施計画(別)	㉖ 国有林施業実施計画(別)	㉗ 公有林施業実施計画(別)	㉘ 私有林施業実施計画(別)
㉙ 国有林施業実施計画(別)	㉚ 公有林施業実施計画(別)	㉛ 私有林施業実施計画(別)	㉜ 国有林施業実施計画(別)
㉝ 公有林施業実施計画(別)	㉞ 私有林施業実施計画(別)	㉟ 国有林施業実施計画(別)	㊱ 公有林施業実施計画(別)
㊲ 私有林施業実施計画(別)	㊳ 国有林施業実施計画(別)	㊴ 公有林施業実施計画(別)	㊵ 私有林施業実施計画(別)
㊶ 国有林施業実施計画(別)	㊷ 公有林施業実施計画(別)	㊸ 私有林施業実施計画(別)	㊹ 国有林施業実施計画(別)
㊺ 公有林施業実施計画(別)	㊻ 私有林施業実施計画(別)	㊼ 国有林施業実施計画(別)	㊽ 公有林施業実施計画(別)
㊾ 私有林施業実施計画(別)	㊿ 国有林施業実施計画(別)	㊿ 公有林施業実施計画(別)	㊿ 私有林施業実施計画(別)