

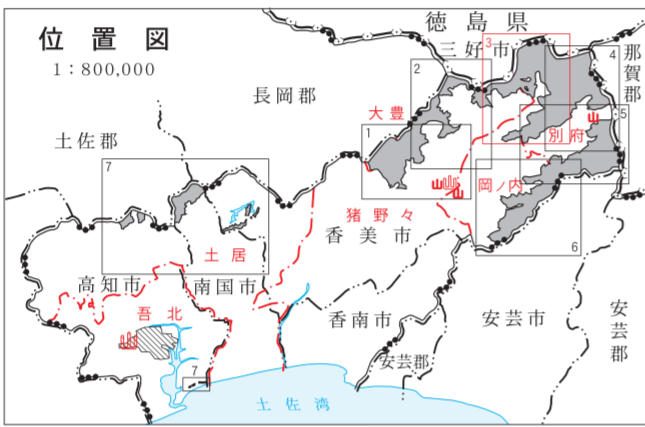
# 高知森林計画区 第七次国有林野施業実施計画図

## 高知中部森林管理署

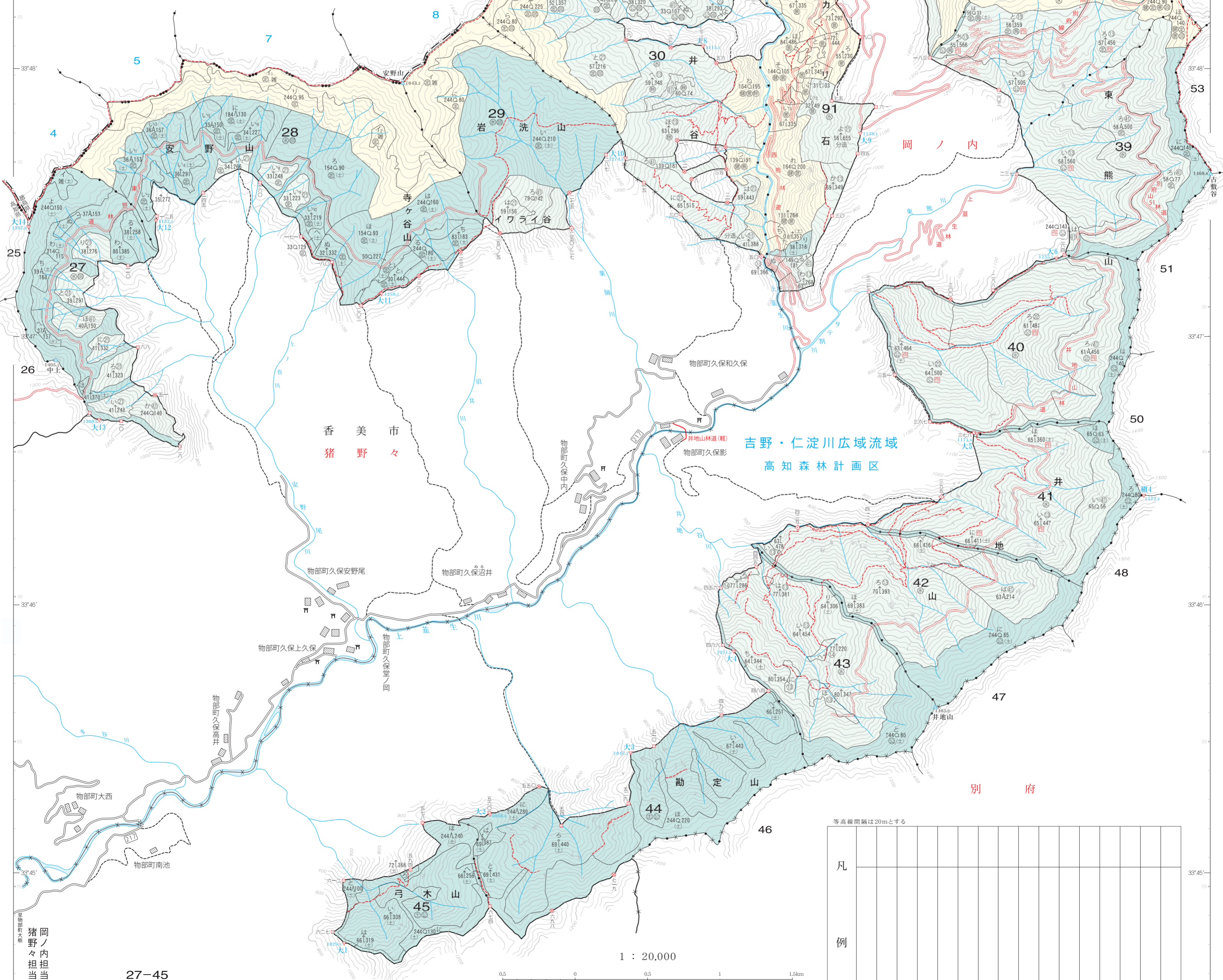
7 葉 の 内 3  
令和 6 年 度 樹 立

徳島森林管理署

三好市  
吉野・仁淀川広域流域  
吉野川森林計画区



凡 例	
①	広域森林管理区
②	森林計画区
③	森林管理区
④	林業振興区
⑤	林業振興区
⑥	林業振興区
⑦	林業振興区
⑧	林業振興区
⑨	林業振興区
⑩	林業振興区
⑪	林業振興区
⑫	林業振興区
⑬	林業振興区
⑭	林業振興区
⑮	林業振興区
⑯	林業振興区
⑰	林業振興区
⑱	林業振興区
⑲	林業振興区
⑳	林業振興区
㉑	林業振興区
㉒	林業振興区
㉓	林業振興区
㉔	林業振興区
㉕	林業振興区
㉖	林業振興区
㉗	林業振興区
㉘	林業振興区
㉙	林業振興区
㉚	林業振興区
㉛	林業振興区
㉜	林業振興区
㉝	林業振興区
㉞	林業振興区
㉟	林業振興区
㊱	林業振興区
㊲	林業振興区
㊳	林業振興区
㊴	林業振興区
㊵	林業振興区
㊶	林業振興区
㊷	林業振興区
㊸	林業振興区
㊹	林業振興区
㊺	林業振興区
㊻	林業振興区
㊼	林業振興区
㊽	林業振興区
㊾	林業振興区
㊿	林業振興区



凡 例	
①	広域森林管理区
②	森林計画区
③	森林管理区
④	林業振興区
⑤	林業振興区
⑥	林業振興区
⑦	林業振興区
⑧	林業振興区
⑨	林業振興区
⑩	林業振興区
⑪	林業振興区
⑫	林業振興区
⑬	林業振興区
⑭	林業振興区
⑮	林業振興区
⑯	林業振興区
⑰	林業振興区
⑱	林業振興区
⑲	林業振興区
⑳	林業振興区
㉑	林業振興区
㉒	林業振興区
㉓	林業振興区
㉔	林業振興区
㉕	林業振興区
㉖	林業振興区
㉗	林業振興区
㉘	林業振興区
㉙	林業振興区
㉚	林業振興区
㉛	林業振興区
㉜	林業振興区
㉝	林業振興区
㉞	林業振興区
㉟	林業振興区
㊱	林業振興区
㊲	林業振興区
㊳	林業振興区
㊴	林業振興区
㊵	林業振興区
㊶	林業振興区
㊷	林業振興区
㊸	林業振興区
㊹	林業振興区
㊺	林業振興区
㊻	林業振興区
㊼	林業振興区
㊽	林業振興区
㊾	林業振興区
㊿	林業振興区