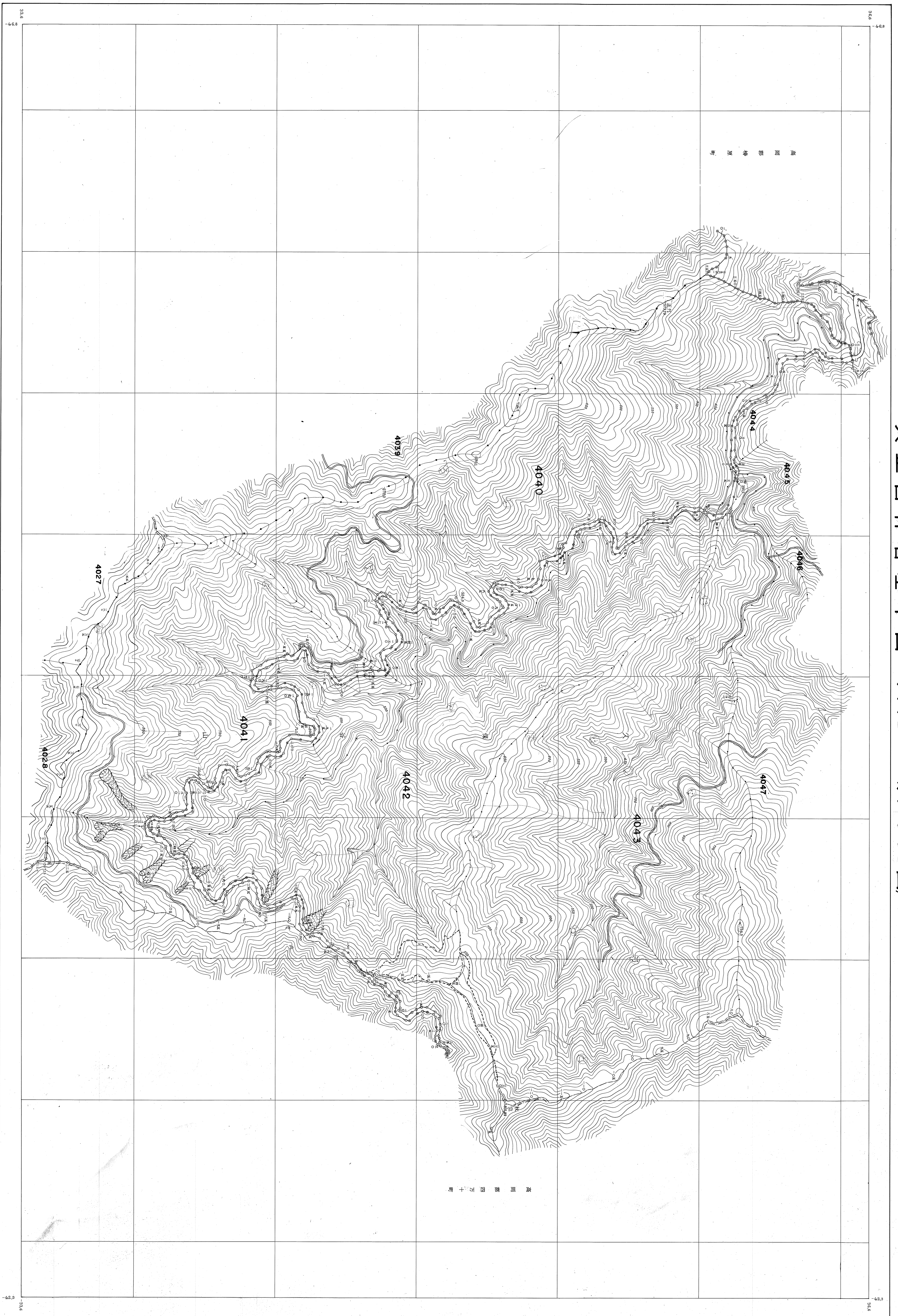


大正營林署基本図 其九 (共十九面)



大正營林署

比例尺 四万五千

測 定 日 期 昭和34年12月  
 測 定 方 法 三角測量法  
 使用年次 昭和34年3月 測量所 山-220  
 1-C-4 8-11

縮 小 率 1:5000  
 0 100 200 300 400 500 600 700 800 900 1000

林班番号 4040-4043

高知宮林局

B1

KING JIM CO., LTD. No.1151