

販売物件明細書

徳島 森林管理署

- 1(物件番号) 第 4 号
- 2(物件所在地 及び国有林名等) 徳島県三好市大字東祖谷
小島国有林66林班ち3小班
- 3(伐採方法) 皆 伐
- 4(面積) 3.25 HA
- 5(林齢) 67 年生

6(物件の種類)

樹 種	本 数	材 積 (m3)	備 考
ス ギ	1,408	1,482.47	
ヒ ノ キ	888	556.32	
計	2,296	2,038.79	

- 7(搬出期間) 36ヶ月 以内

8(法令制限の有無及び種類)

水源涵養保安林

9(運搬路(林道)の通行制限)

市町等管理の道路については、当該道路の使用制限を予め道路管理者に確認のうえ、その指示に従うこと。

10(特記事項)

- ①搬出支障木は必要最小限にとどめること。
- ②周辺の林木を損傷させない措置を講ずること。
- ③高山植物の保護、その他環境の保全に十分注意すること。
- ④道路及び歩道等の安全通行に支障のない集材設備および作業方法により実行すること。
- ⑤盤台跡地を原状回復すること。
- ⑥林地保全、河川汚濁防止等に務めること。
- ⑦既設作業道の利用が可能です。

11(現地案内)

現地案内を希望されます方は徳島森林管理署 業務グループへ問い合わせ下さい。
(徳島森林管理署:088-637-1230)

12(その他)

この物件については、標準地調査法により得られたデータ(本数・材積)です。

13(物件明細)

小島国有林66林班ち3小班

3.25 HA

67年生

第4号

直径	スギ		ヒノキ									
	本数	材積	本数	材積	本数	材積	本数	材積	本数	材積	本数	材積
10												
12												
14												
16	32	4.91										
18												
20	80	20.78	24	6.48								
22	49	18.97	24	7.44								
24	81	35.01	120	50.40								
26	48	24.70	216	107.04								
28	130	80.65	96	55.68								
30	97	76.56	96	53.76								
32	147	125.46	96	71.04								
34	48	49.89	120	104.40								
36	97	113.84	24	19.68								
38	179	224.91	48	51.60								
40	162	229.49	24	28.80								
42	16	25.84										
44	114	189.58										
46	64	107.47										
48												
50	16	36.15										
52												
54	32	72.79										
56												
58	16	45.47										
60												
62												
64												
66												
68												
70												
計	1,408	1482.47	888	556.32								

2,296	2,038.79
-------	----------

立木物件位置図

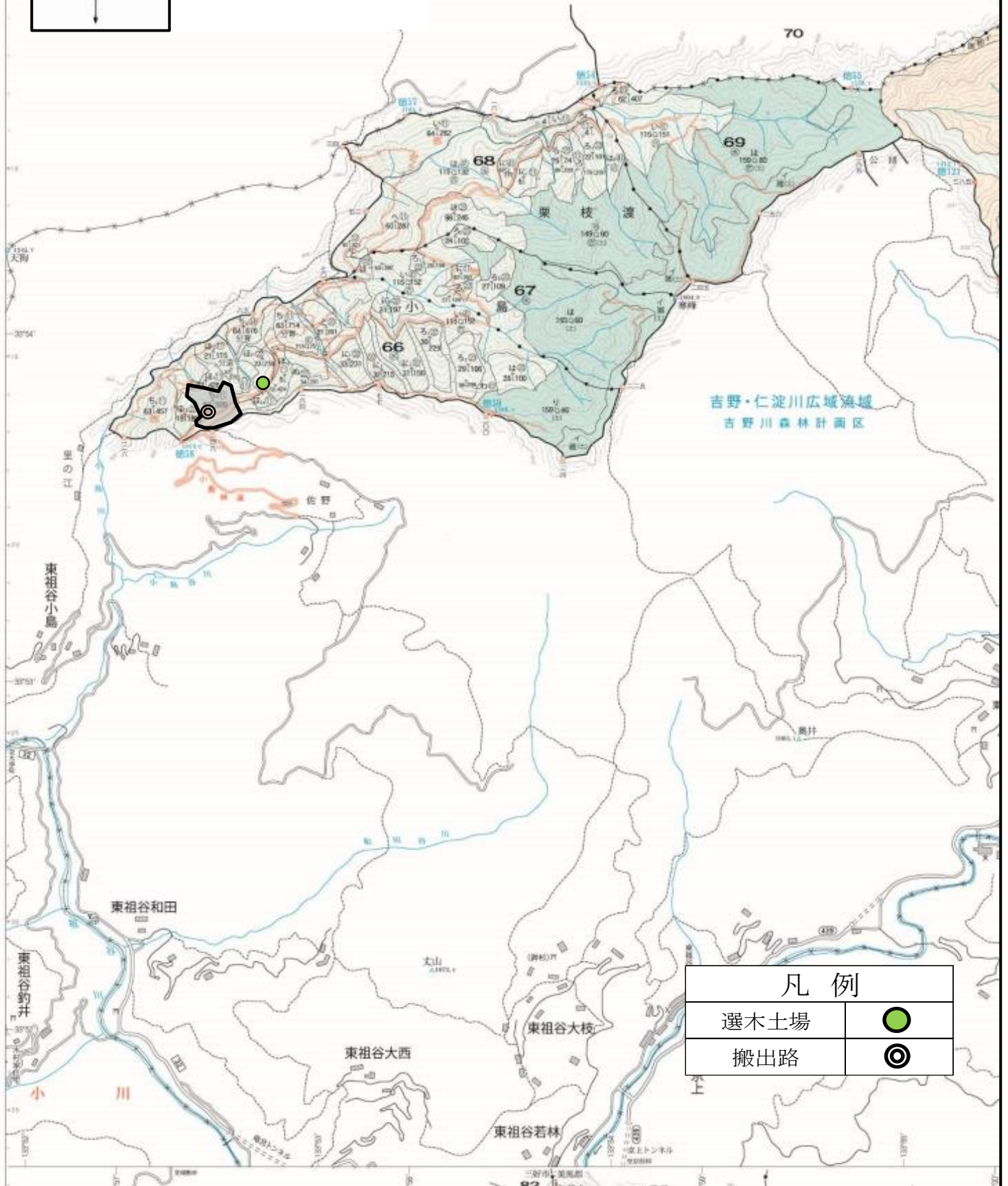
(売払番号 4号)



小島国有林66林班ち3小班


面積 3.25 ha

凡例 売払区域(皆伐) 

縮尺: 20,000分の1



凡例	
選木土場	
搬出路	

立木物件位置図 (売払番号 4号)
小島国有林66林班ち3小班 面積 3.25 ha
凡例 売払区域(皆伐)  縮尺: 5,000分の1

