

販売物件明細書

徳島 森林管理署

1(物件番号) 第 2 号

2(物件所在地 及び国有林名等) 徳島県那賀郡那賀町大字沢谷
釜ヶ谷国有林97林班い1小班
焼山国有林147林班ろ小班

3(伐採方法) 皆 伐

4(面積) 7.32 HA { 釜ヶ谷国有林97林班い1小班 4.17 HA
焼山国有林147林班ろ小班 3.15 HA

5(林齢) 釜ヶ谷国有林97林班い1小班 57 年生
焼山国有林147林班ろ小班 64 年生

6(物件の種類)

樹 種	本 数	材 積 (m3)	備 考
ス ギ	6,923	5,644.22	
モ ミ	32	43.48	
ツ ガ	10	5.17	
カ ヤ	1	0.78	
サ ク ラ	3	1.07	
ミ ズ メ	5	2.69	
カ シ	1	0.40	
そ の 他 L	94	41.66	
計	7,069	5,739.47	

7(搬出期間) 36ヶ月 以内

8(法令制限の有無及び種類)

水源涵養保安林

9(運搬路(林道)の通行制限)

市町等管理の道路については、当該道路の使用制限を予め道路管理者に確認のうえ、その指示に従うこと。

10(特記事項)

- ①搬出支障木は必要最小限にとどめること。
- ②周辺の林木を損傷させない措置を講ずること。
- ③高山植物の保護、その他環境の保全に十分注意すること。
- ④道路及び歩道等の安全通行に支障のない集材設備および作業方法により実行すること。
- ⑤盤台跡地を原状回復すること。
- ⑥林地保全、河川汚濁防止等に務めること。

11(現地案内)

現地案内を希望されます方は徳島森林管理署 業務グループへ問い合わせ下さい。
(徳島森林管理署:088-637-1230)

12(その他)

当物件は分収育林のため、別紙「特約事項」を十分熟知のうえ入札してください。

直径	スギ		モミ		ツガ		カヤ		サクラ		ミズメ		カシ		その他L	
	本数	材積	本数	材積	本数	材積	本数	材積	本数	材積	本数	材積	本数	材積	本数	材積
8	35	0.70														
10	71	2.84														
12	123	8.61														
14	187	20.57														
16	278	41.70														
18	298	61.26														
20	358	96.66														
22	394	133.96	1	0.30												
24	453	190.26	1	0.30	1	0.25			1	0.18					20	5.72
26	448	228.48	2	0.73	2	0.56					1.00	0.36			18	5.94
28	465	283.65			1	0.43					1.00	0.48			18	7.26
30	495	349.95	1	0.52	2	1.01			1	0.40	1.00	0.51	1	0.40	11	5.22
32	529	437.58	2	1.04					1	0.49	1.00	0.49			7	3.67
34	494	464.36	5	3.57	2	1.18									13	8.09
36	452	480.04	1	1.00	1	0.73					1.00	0.85			2	1.52
38	423	507.60	1	0.92											3	2.30
40	388	512.16	1	1.56	1	1.01									1	0.85
42	294	435.12	3	3.51												
44	249	403.38	2	2.94				1	0.78							
46	183	325.78	2	2.74												
48	141	270.85	2	3.53												
50	84	179.04	2	3.39											1	1.09
52	31	70.84														
54	21	51.75	2	4.75												
56	12	32.74														
58	4	10.92														
60	5	15.69	2	5.09												
62	2	6.11														
64	5	17.84														
66	1	3.78														
68																
70			1	4.00												
80			1	3.59												
計	6,923	5,644.22	32	43.48	10	5.17	1	0.78	3	1.07	5	2.69	1	0.40	94	41.66
															7,069	5,739.47

直径	スギ		モミ		サクラ		ミズメ		その他L							
	本数	材積	本数	材積	本数	材積	本数	材積	本数	材積	本数	材積	本数	材積	本数	材積
8	4	0.08														
10	11	0.44														
12	34	2.38														
14	72	7.92														
16	139	20.85														
18	166	34.86														
20	192	51.84														
22	206	70.04														
24	227	95.34			1	0.18			1	0.27						
26	241	122.91							2	0.60						
28	250	152.50							2	0.84						
30	280	201.60	1	0.52	1	0.40										
32	303	254.52					1	0.49	1	0.53						
34	306	287.64	1	0.91					2	1.27						
36	249	268.92														
38	243	291.60														
40	228	300.96														
42	175	259.00														
44	144	233.28	1	1.51												
46	109	191.84	1	1.37												
48	82	155.80	1	1.48												
50	48	101.28														
52	18	40.68														
54	9	21.87														
56	9	24.58														
58	2	5.30														
60	3	9.43														
62	1	3.02														
64	2	7.06														
66	1	3.78														
68																
70																
計	3,754	3221.32	5	5.79	2	0.58	1	0.49	8	3.51						

3,770	3,231.69
-------	----------

13(物件明細)

焼山国有林147林班ろ小班

3.15 HA

64 年生

第 2 号

直径	スギ		モミ		ツガ		カヤ		サクラ		ミズメ		カシ		その他L	
	本数	材積	本数	材積	本数	材積	本数	材積	本数	材積	本数	材積	本数	材積	本数	材積
8	31	0.62														
10	60	2.40														
12	89	6.23														
14	115	12.65														
16	139	20.85														
18	132	26.40														
20	166	44.82														
22	188	63.92	1	0.30												
24	226	94.92	1	0.30	1	0.25									19	5.45
26	207	105.57	2	0.73	2	0.56					1	0.36			16	5.34
28	215	131.15			1	0.43					1	0.48			16	6.42
30	215	148.35			2	1.01					1	0.51	1	0.40	11	5.22
32	226	183.06	2	1.04					1	0.49					6	3.14
34	188	176.72	4	2.66	2	1.18									11	6.82
36	203	211.12	1	1.00	1	0.73					1	0.85			2	1.52
38	180	216.00	1	0.92											3	2.30
40	160	211.20	1	1.56	1	1.01									1	0.85
42	119	176.12	3	3.51												
44	105	170.10	1	1.43				1	0.78							
46	74	133.94	1	1.37												
48	59	115.05	1	2.05												
50	36	77.76	2	3.39											1	1.09
52	13	30.16														
54	12	29.88	2	4.75												
56	3	8.16														
58	2	5.62														
60	2	6.26	2	5.09												
62	1	3.09														
64	3	10.78														
66																
68																
70			1	4.00												
80			1	3.59												
計	3,169	2,422.90	27	37.69	10	5.17	1	0.78	1	0.49	4	2.20	1	0.40	86	38.15
															3,299	2,507.78

立木物件位置図


(売払番号2号)

釜ヶ谷国有林97林班い1小班

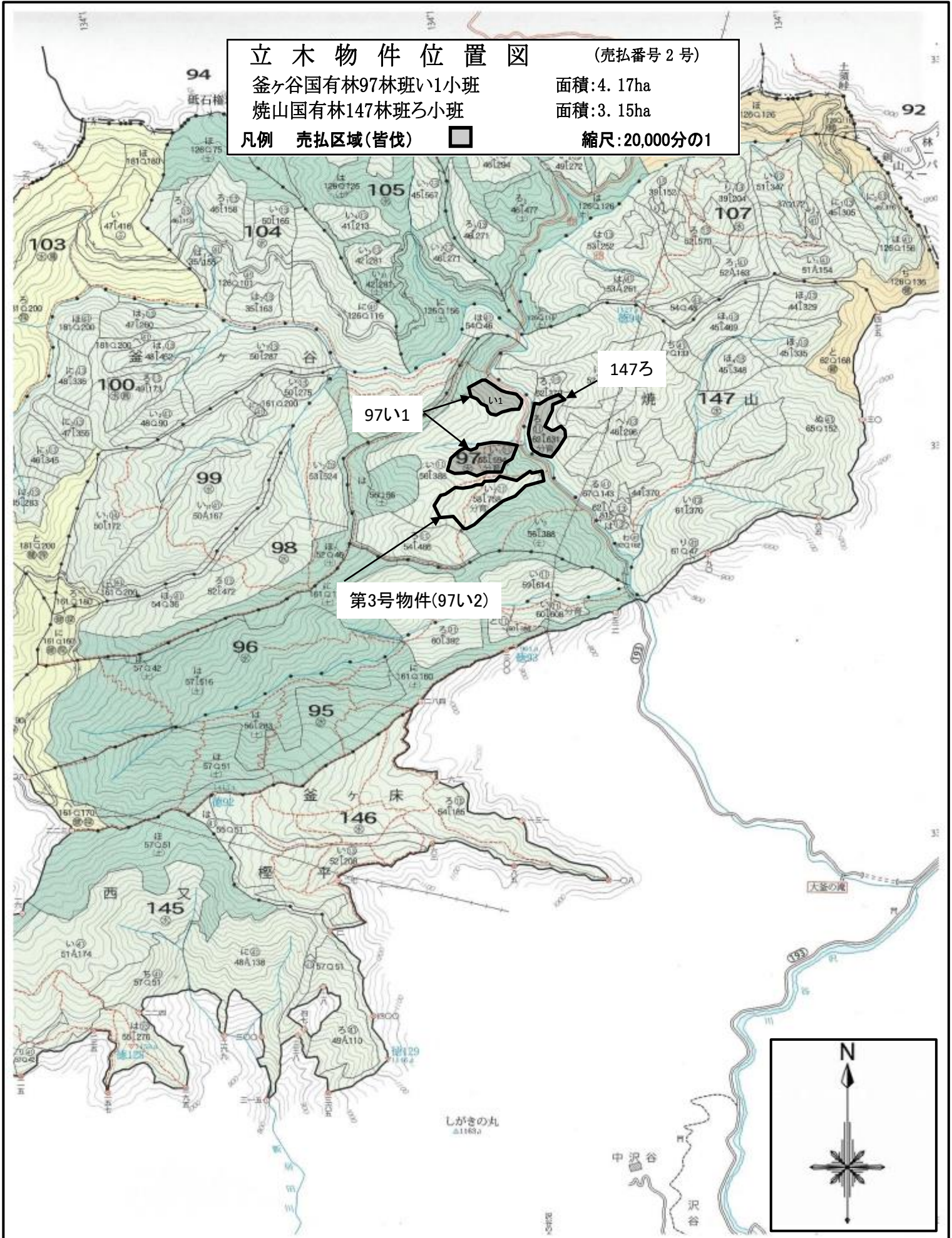
面積:4.17ha

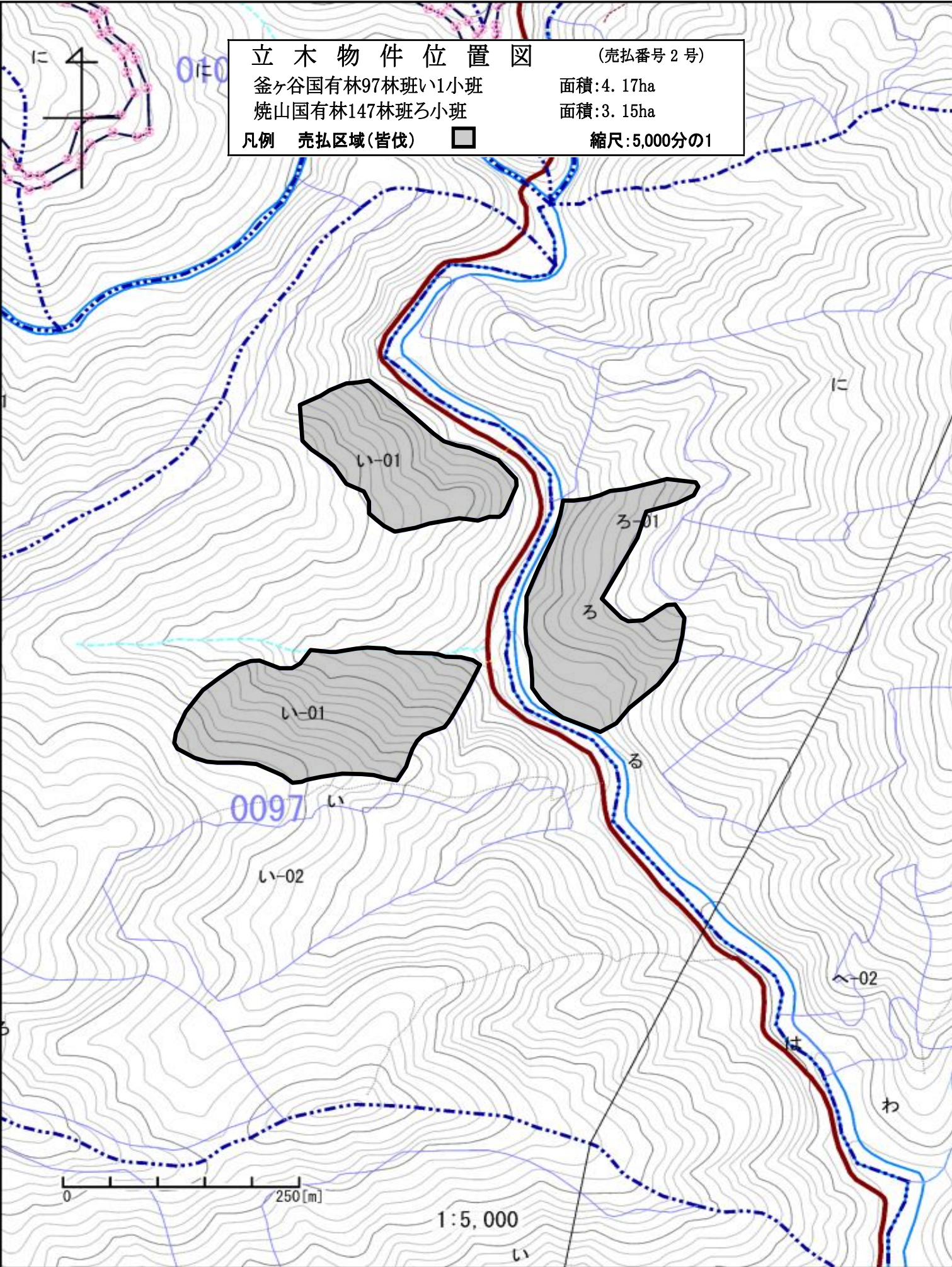
焼山国有林147林班ろ小班

面積:3.15ha

凡例 売払区域(皆伐) 

縮尺:20,000分の1





立木物件位置図 (売払番号 2号)

釜ヶ谷国有林97林班い1小班 面積: 4.17ha

焼山国有林147林班ろ小班 面積: 3.15ha

凡例 売払区域(皆伐) □ 縮尺: 5,000分の1

い-01

い-01

ろ-01

ろ

0097

い-02

ろ-02

0 250[m]

1:5,000